

# Vandières

Cartes du zonage réglementaire – IGN Scan 25  
Cartes du zonage réglementaire – Orthophotoplan  
Cartes des enjeux  
Cartes des aléas  
Cartes des phénomènes historiques

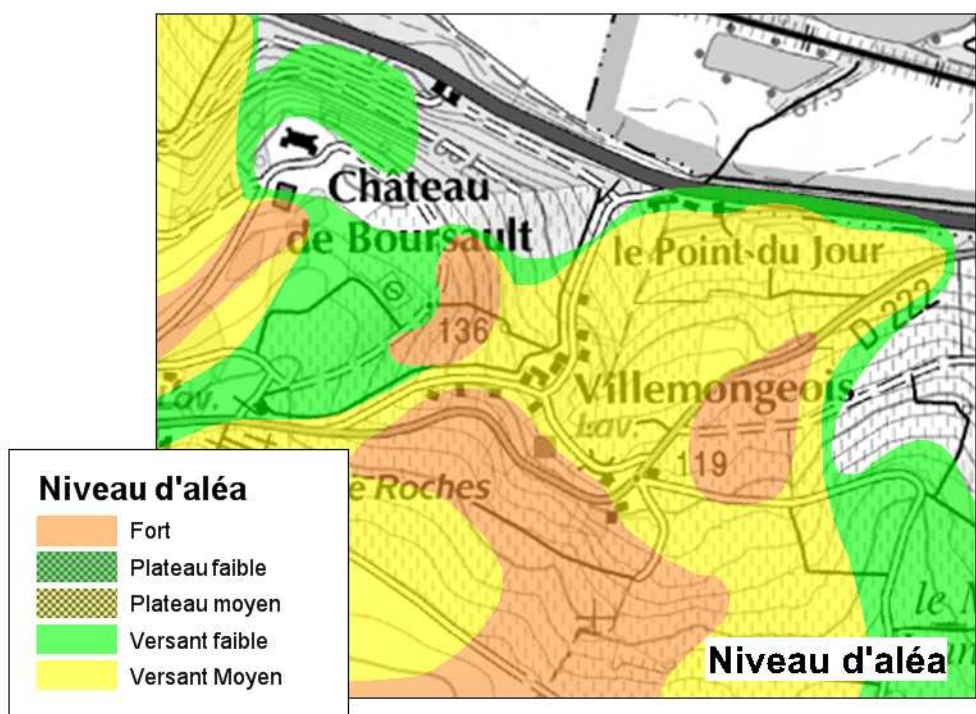


Direction départementale des territoires

# L'ESSENTIEL DU PPRN GT EN TROIS CARTES

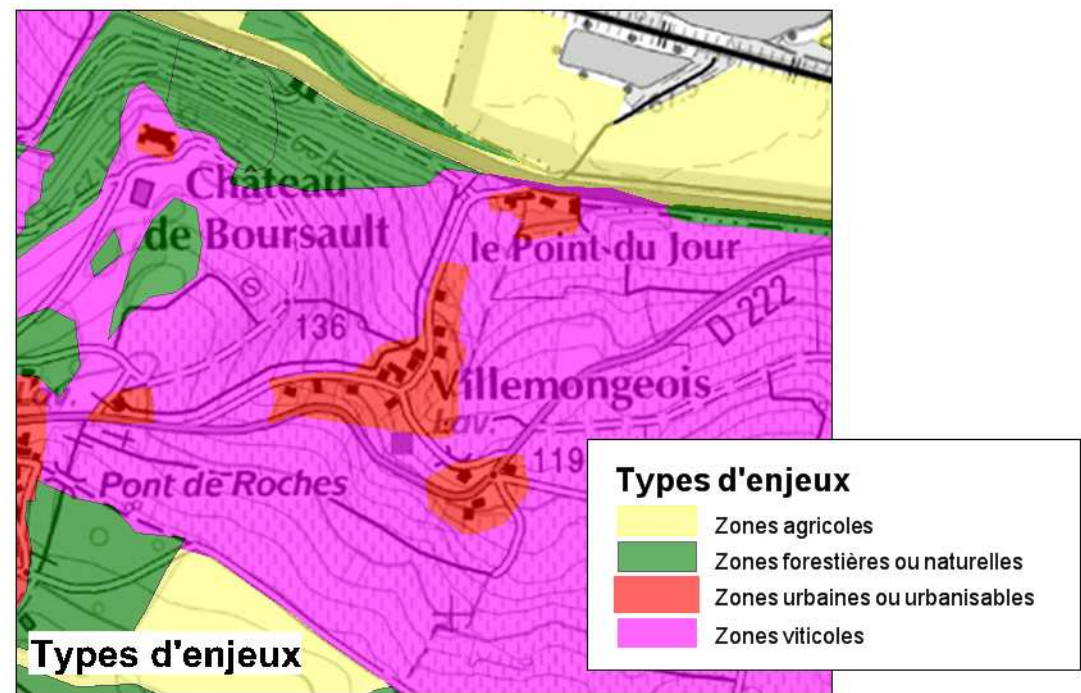
Le PPR établit une carte réglementaire à partir de la connaissance des aléas et des enjeux.

L'exemple de croisement ici présenté est celui d'une partie du territoire de la commune de Boursault.



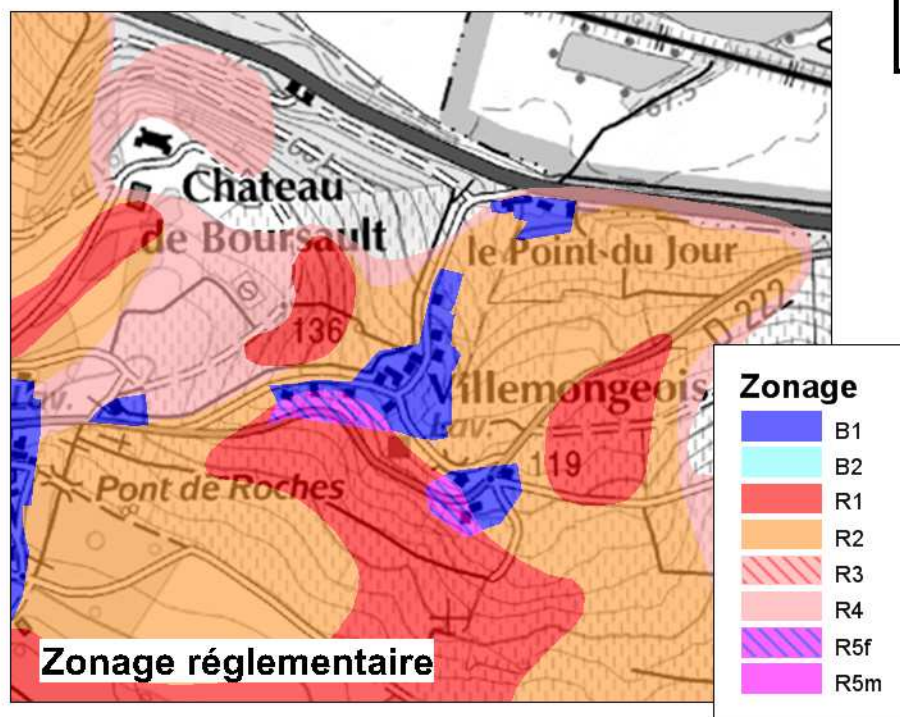
Les cartes d'aléa ont été réalisées par le BRGM. Le niveau d'aléa traduit la prédisposition d'un site à produire un évènement donné (glissement de terrain, fluage ...), ainsi que son intensité. Il est fonction de plusieurs critères (géologie, pente, présence d'eau ...), donc pas uniquement de phénomènes historiques.

X



Les cartes d'enjeux ont été établies en concertation avec chaque commune et en cohérence avec leurs documents d'urbanisme. Ont été considérées comme déjà urbanisées, les zones U, ainsi que les zones AU ayant fait l'objet de constructions de réseaux, d'une desserte et de la mise en place d'équipements publics.

=



Le zonage réglementaire est issu du croisement entre l'aléa glissement de terrain et les enjeux selon le tableau ci-contre. Les secteurs qui ne sont pas soumis à des aléas ne sont pas réglementés par le PPR.

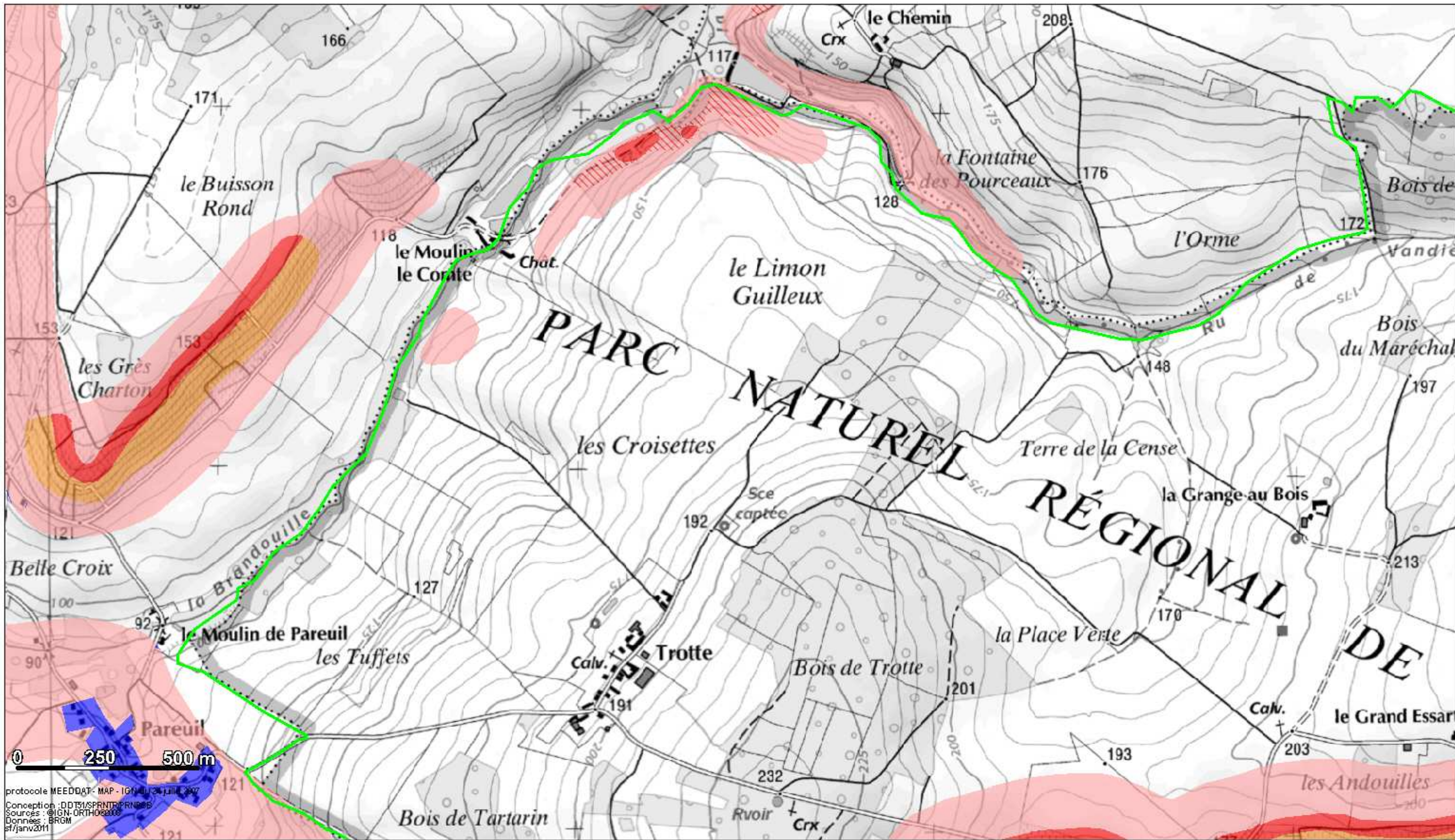
Tableau de croisement entre niveaux d'aléa et enjeux

		NIVEAUX D'ALEA				Fort
		Faible		Moyen		
		Sur plateau	Sur versant	Sur versant	Sur plateau	
ENJEUX	Zone extra-urbaine SANS ENJEUX PARTICULIERS (bâtis, réseaux, ouvrages divers)	R4	R4	R3	R3	R1
	Zone extra-urbaine AVEC ENJEUX PARTICULIERS (bâtis, réseaux, ouvrages divers)	R4	R4	R2	R1	R1
	Zone urbanisée, urbanisable ou zone d'activité	B2	B1	B1	R5m	R5f

Niveau d'aléa croissant →







**Zonage**

- B1
- B2
- R1
- R2
- R3
- R4
- R5f
- R5m

**Zonage réglementaire**

Limite communale



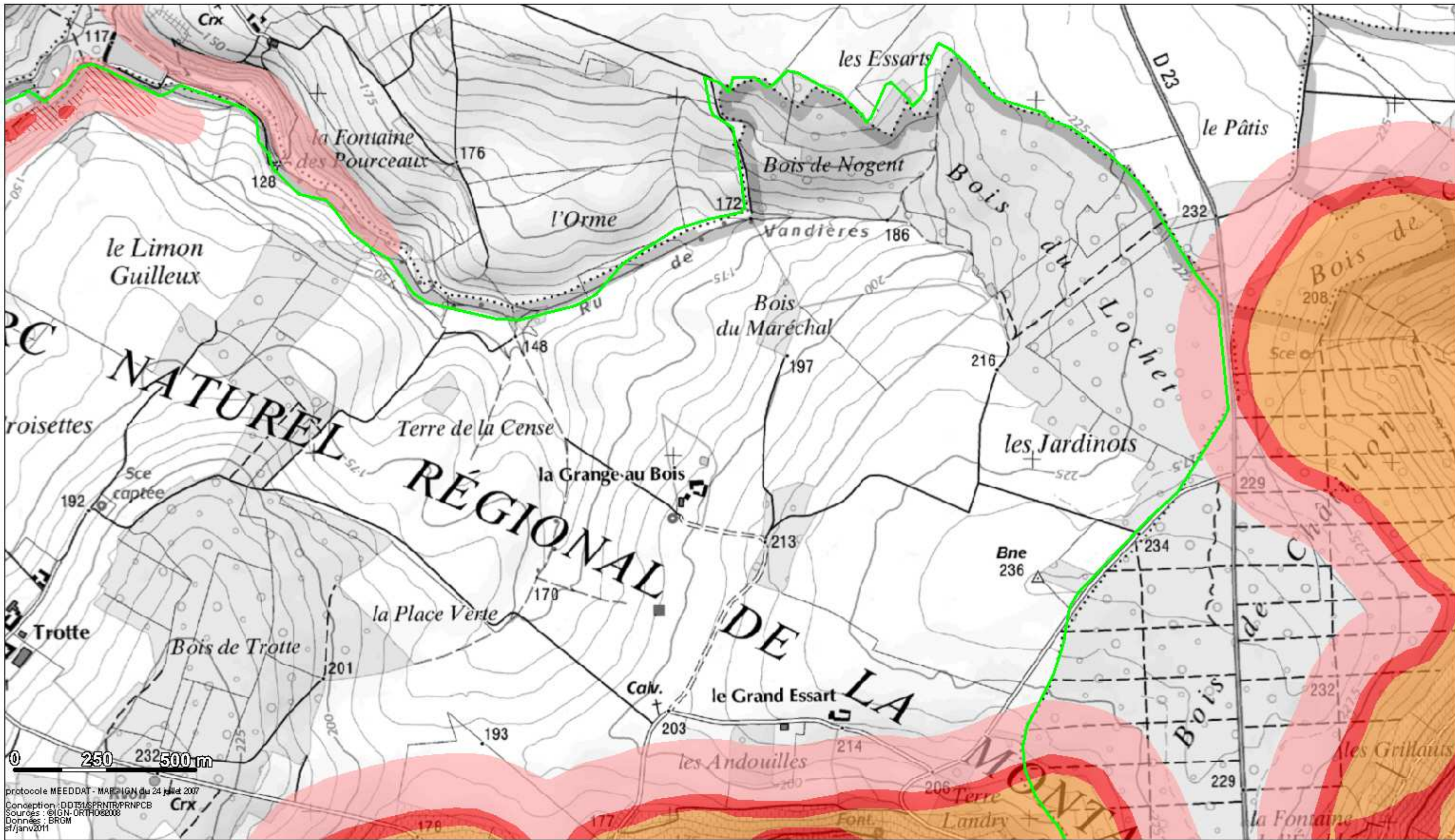
**Plan de prévention des risques glissement de terrain  
Vallée de la Marne - Tranche 3 -**

**VANDIÈRES**



Echelle 1/10 000






protocole MEEDDAT - MAP - IGN du 24 juillet 2007  
 Conception : DDT51/SPNTR/PRNPCB  
 Sources : ©IGN-ORTHOS2008  
 Données : BRGM  
 s17/janv2011



Echelle 1/10 000

 Limite communale

**Zonage**

-  B1
-  B2
-  R1
-  R2
-  R3
-  R4
-  R5f
-  R5m

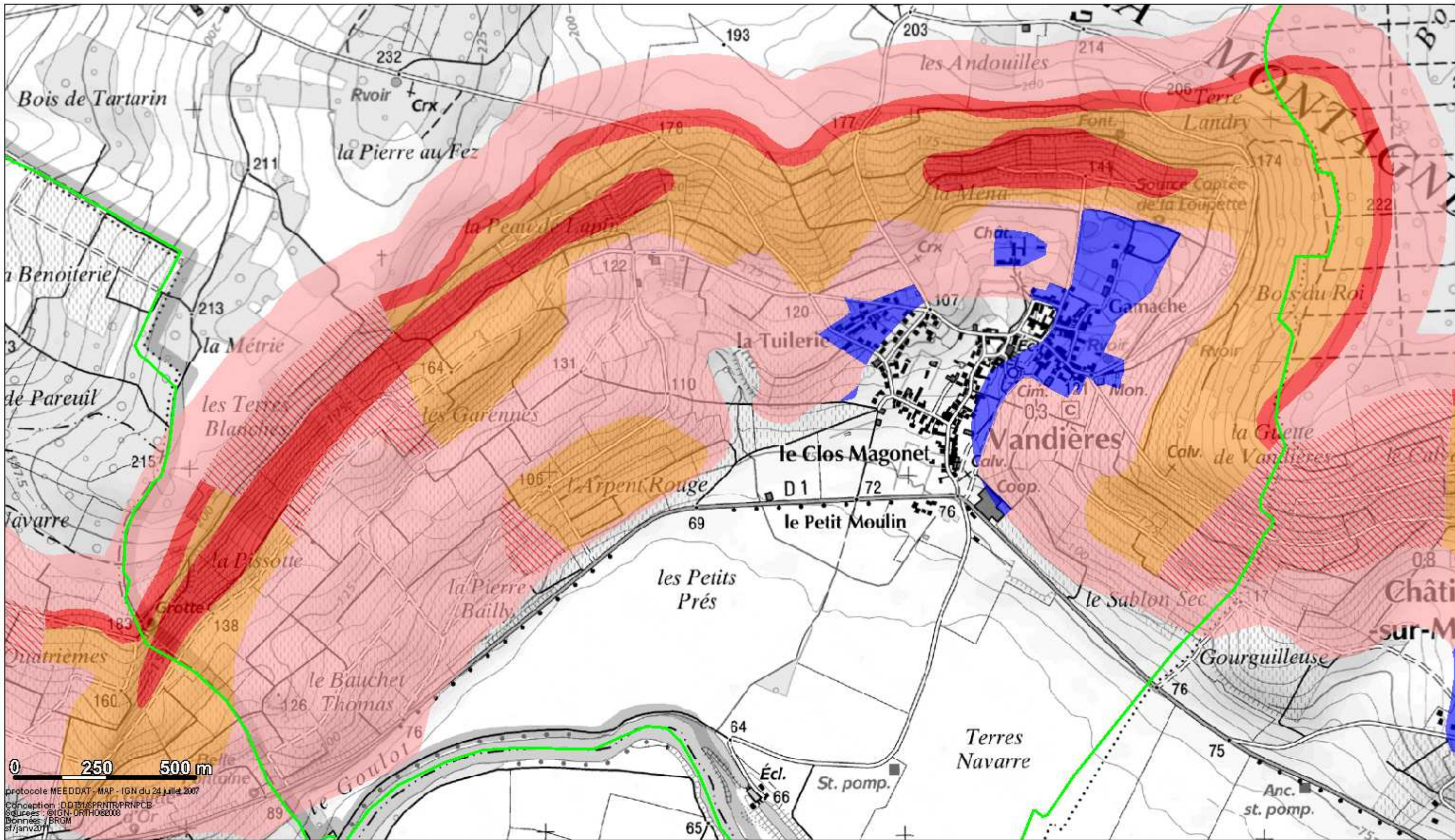


**Zonage réglementaire**

**Plan de prévention des risques glissement de terrain  
 Vallée de la Marne - Tranche 3 -**

**VANDIERES**





protocole MEEDDAT - MAP - IGN du 24 juillet 2007  
 Conception : DDT51/SPRNT/PRN/PCB  
 Sources : ©IGN - DRTH062008  
 Données : BRGM  
 01/Janv2011

**Zonage**

- B1
- B2
- R1
- R2
- R3
- R4
- R5f
- R5m

Limite communale



**Zonage réglementaire**

**Plan de prévention des risques glissement de terrain  
 Vallée de la Marne - Tranche 3 -**

**VANDIERES**

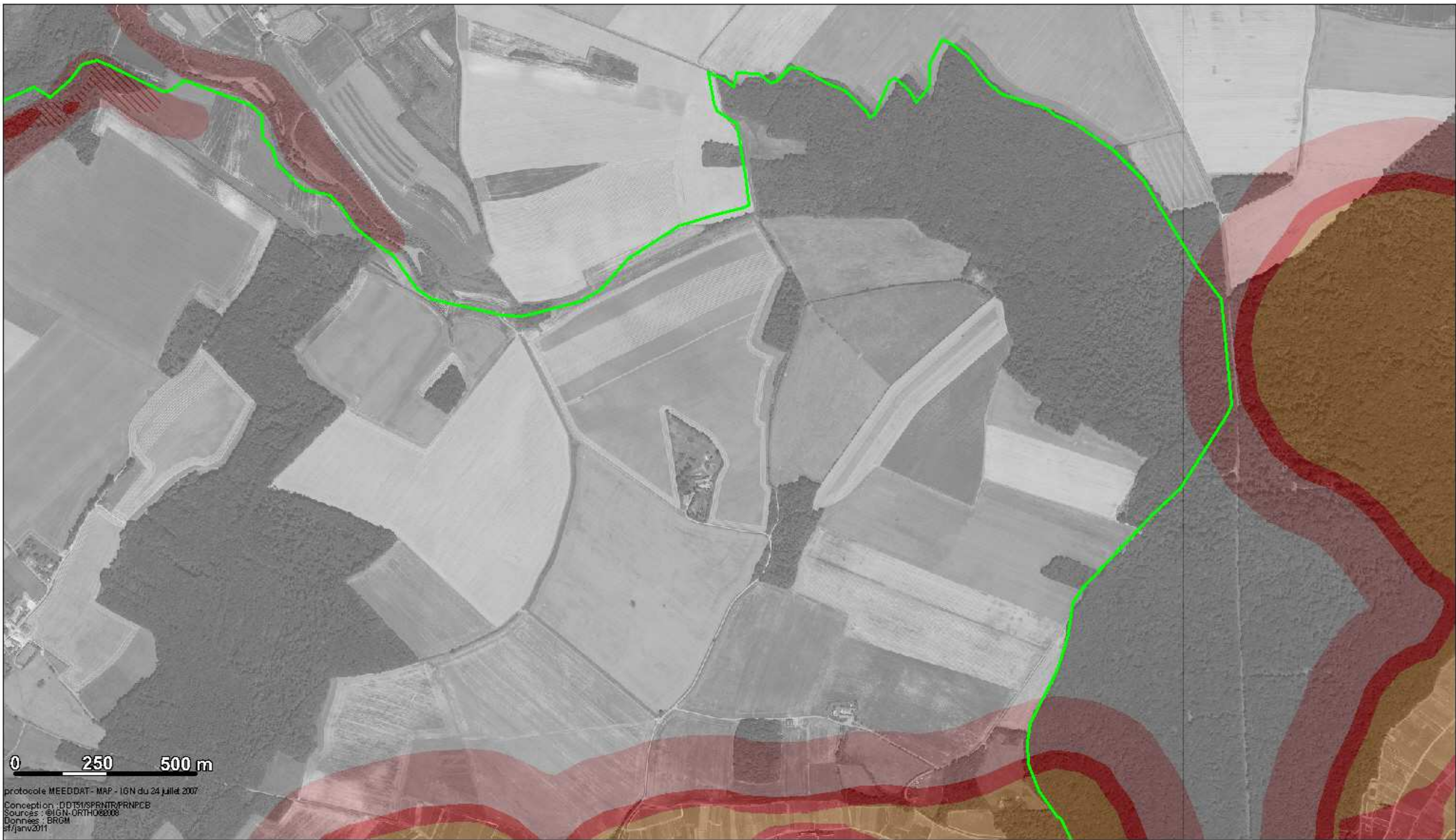
N  
W E  
S  
Echelle 1/10 000



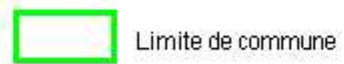


	Limite de commune	<b>Zonage</b> B1 B2 R1 R2 R3 R4 R5f R5m		<b>Plan de prévention des risques glissement de terrain</b> <b>Vallée de la Marne - Tranche 3 -</b>	<b>Zonage réglementaire</b>
Echelle 1/10 000				<b>VANDIERES</b>	





Echelle 1/10 000



**Zonage**

- B1
- B2
- R1
- R2
- R3
- R4
- R5f
- R5m



**Plan de prévention des risques glissement de terrain  
 Vallée de la Marne - Tranche 3 -**

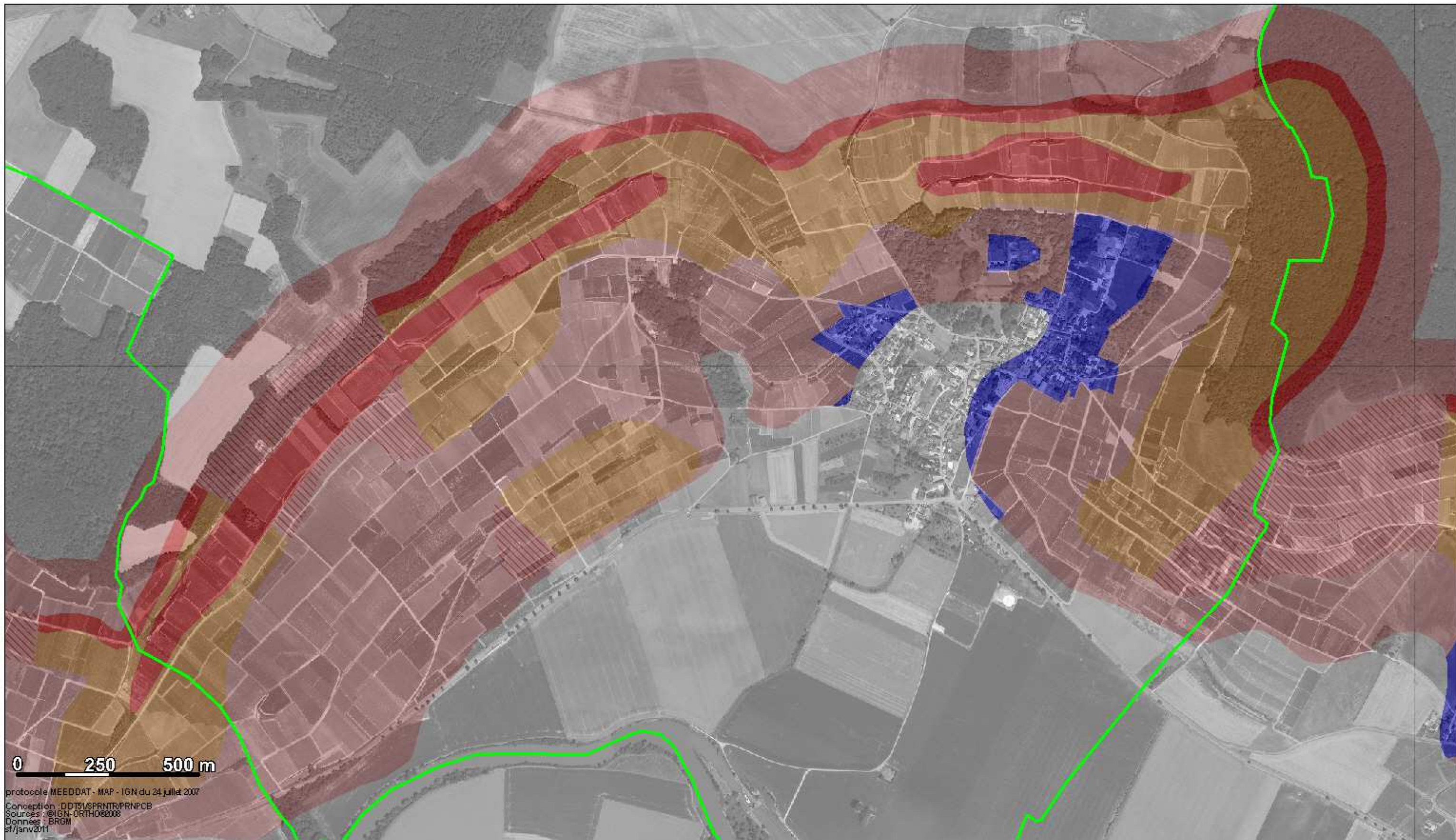
**VANDIERES**

**Zonage réglementaire**



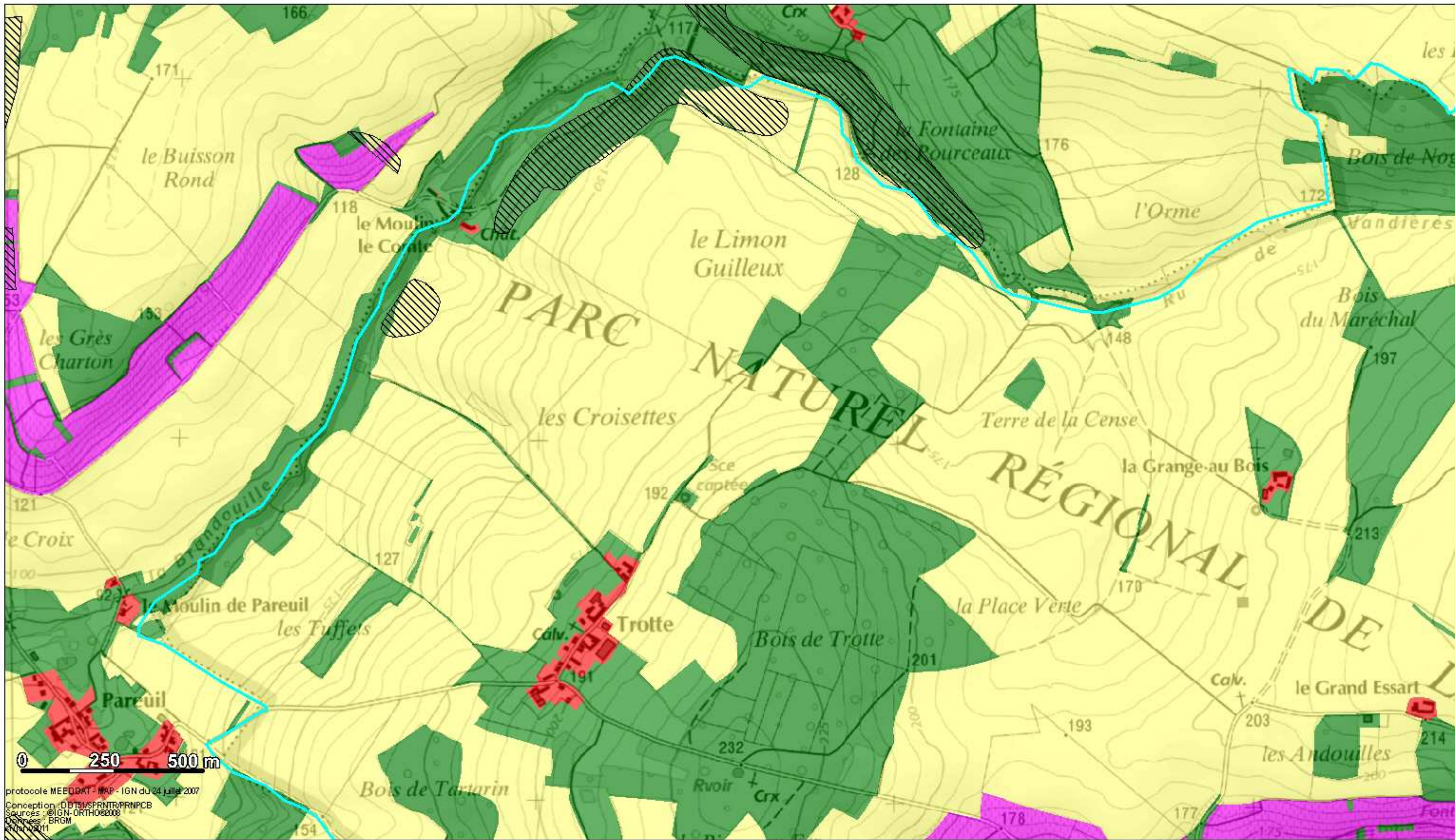
**PRÉFET  
 DE LA MARNE**





 Echelle 1/10 000	Limite de commune	<b>Zonage</b> B1 B2 R1 R2 R3 R4 R5f R5m		<b>Plan de prévention des risques glissement de terrain</b> <b>Vallée de la Marne - Tranche 3 -</b> <b>VANDIERES</b>	<b>Zonage réglementaire</b>  <b>PRÉFET DE LA MARNE</b>
----------------------	-------------------	---	--	--	--





**Enjeux**

- Zones agricoles
- Zones forestières ou naturelles
- Zones urbaines ou urbanisables
- Zones viticoles
- Zones sans enjeux



**Enjeux**

**Plan de prévention des risques glissement de terrain  
Vallée de la Marne - Tranche 3 -**

**VANDIERES**



Echelle 1/10 000



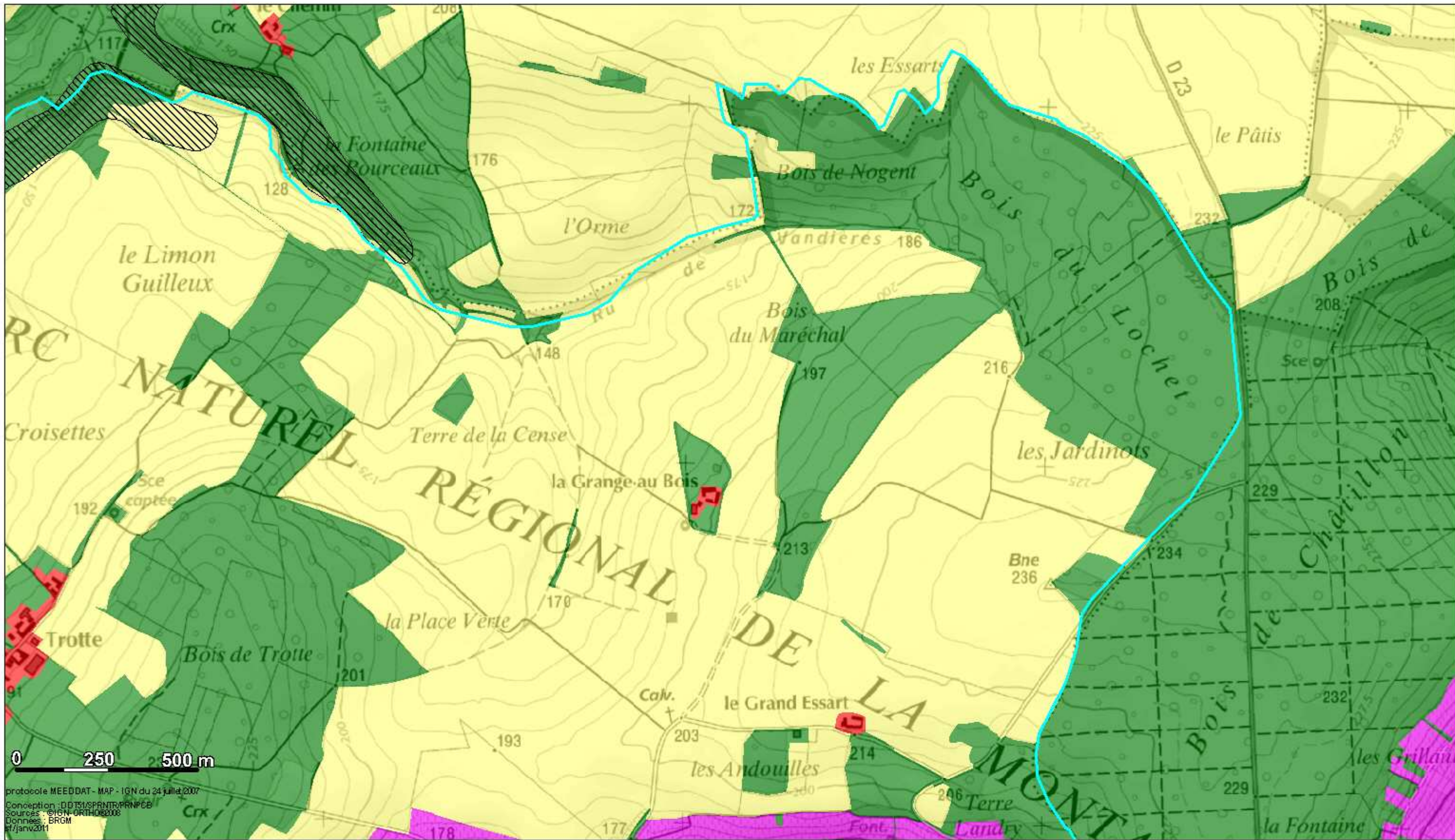
Limite communale



RÉPUBLIQUE FRANÇAISE

PRÉFET  
DE LA MARNE





protocole MEEDDAT - MAP - IGN du 24 juillet 2007  
 Conception : DDT51/SPRNT/PRN/PCB  
 Sources : ©IGN-ORTHOS2008  
 Données : BRGM  
 17/Janv2011



Echelle 1/10 000

 Limite communale

**Enjeux**

-  Zones agricoles
-  Zones forestières ou naturelles
-  Zones urbaines ou urbanisables
-  Zones viticoles
-  Zones sans enjeux



**Plan de prévention des risques glissement de terrain  
 Vallée de la Marne - Tranche 3 -**

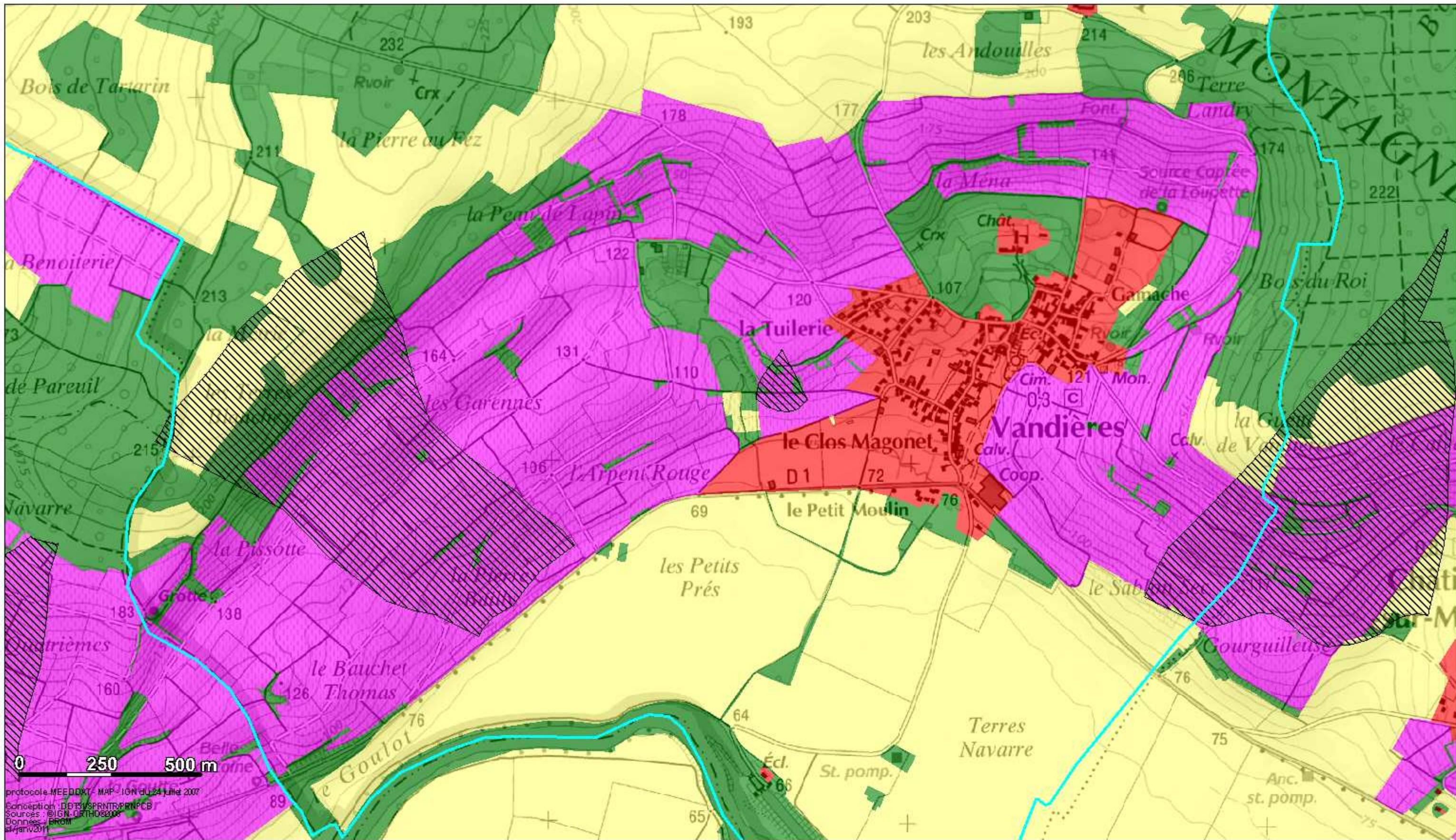
**VANDIERES**

**Enjeux**



PRÉFET  
 DE LA MARNE





protocole MEEDDT - MAP - IGN du 24 juillet 2007  
 Conception : DDT51/SPRNT/PRN/PCB  
 Sources : ©IGN - ORTHO2008  
 Données : BRGM  
 01/11/2011



Echelle 1/10 000

Limite communale

**Enjeux**

- Zones agricoles
- Zones forestières ou naturelles
- Zones urbaines ou urbanisables
- Zones viticoles
- Zones sans enjeux



**Plan de prévention des risques glissement de terrain  
 Vallée de la Marne - Tranche 3 -**

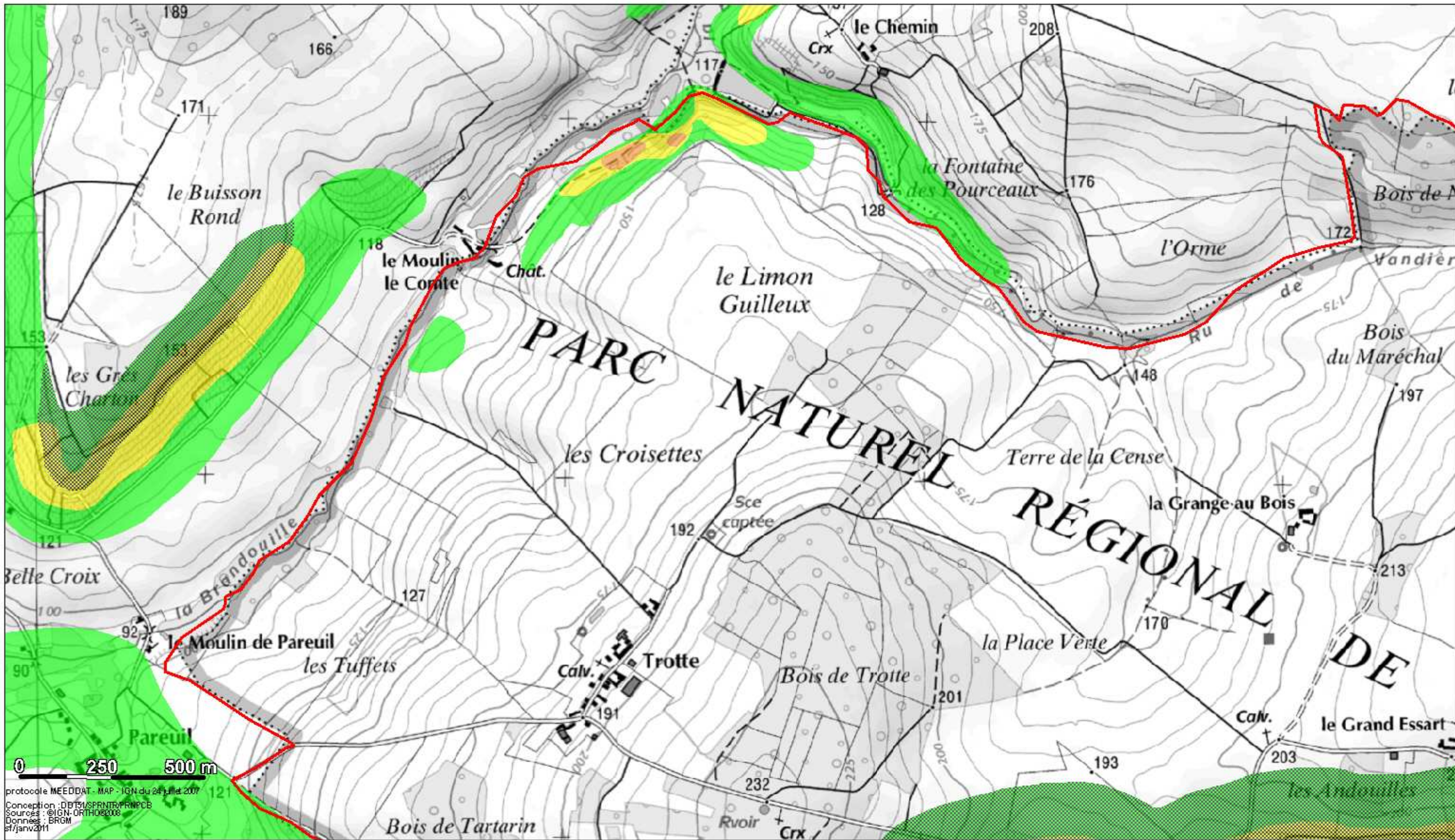
**VANDIERES**

**Enjeux**



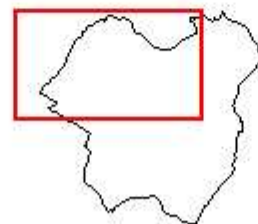
PRÉFET  
 DE LA MARNE





- Niveau d'aléa**
- Fort
  - Plateau faible
  - Plateau moyen
  - Versant faible
  - Versant Moyen

Limite communale



**Plan de prévention des risques glissement de terrain  
Vallée de la Marne - Tranche 3 -**

**VANDIERES**

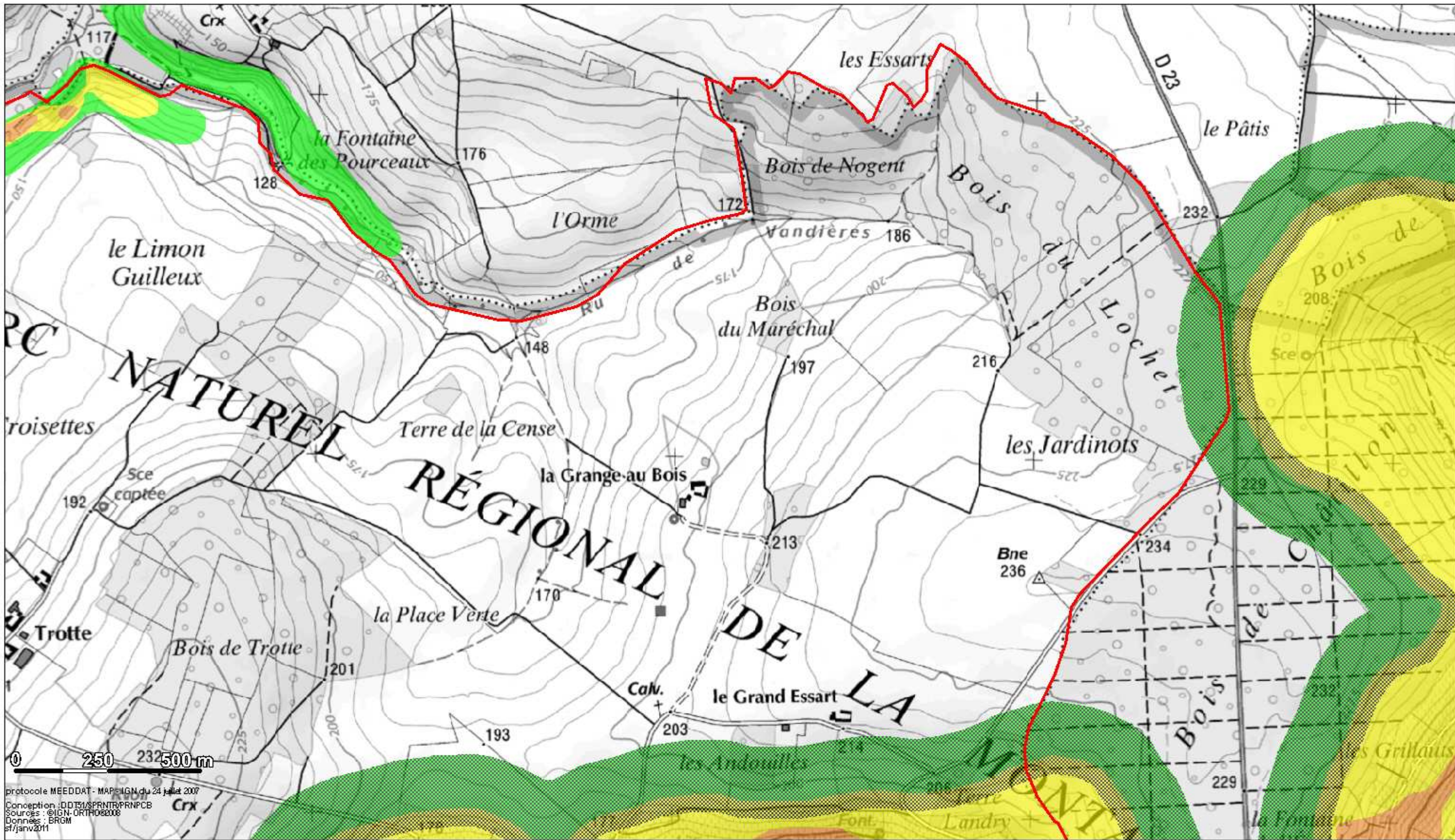
**Aléa glissement de terrain**



**PRÉFET  
DE LA MARNE**

N  
W E  
S  
Echelle 1/10 000






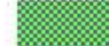



protocole MEEDDAT - MAP-IGN du 24 juillet 2007  
 Conception : DDT51/SPNTR/PRNPCB  
 Sources : ©IGN-ORTHOS2008  
 Données : BRGM  
 s1/janv2011

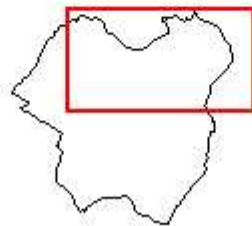


Echelle 1/10 000

 Limite communale

**Niveau d'aléa**

-  Fort
-  Plateau faible
-  Plateau moyen
-  Versant faible
-  Versant Moyen



**Plan de prévention des risques glissement de terrain  
 Vallée de la Marne - Tranche 3 -**

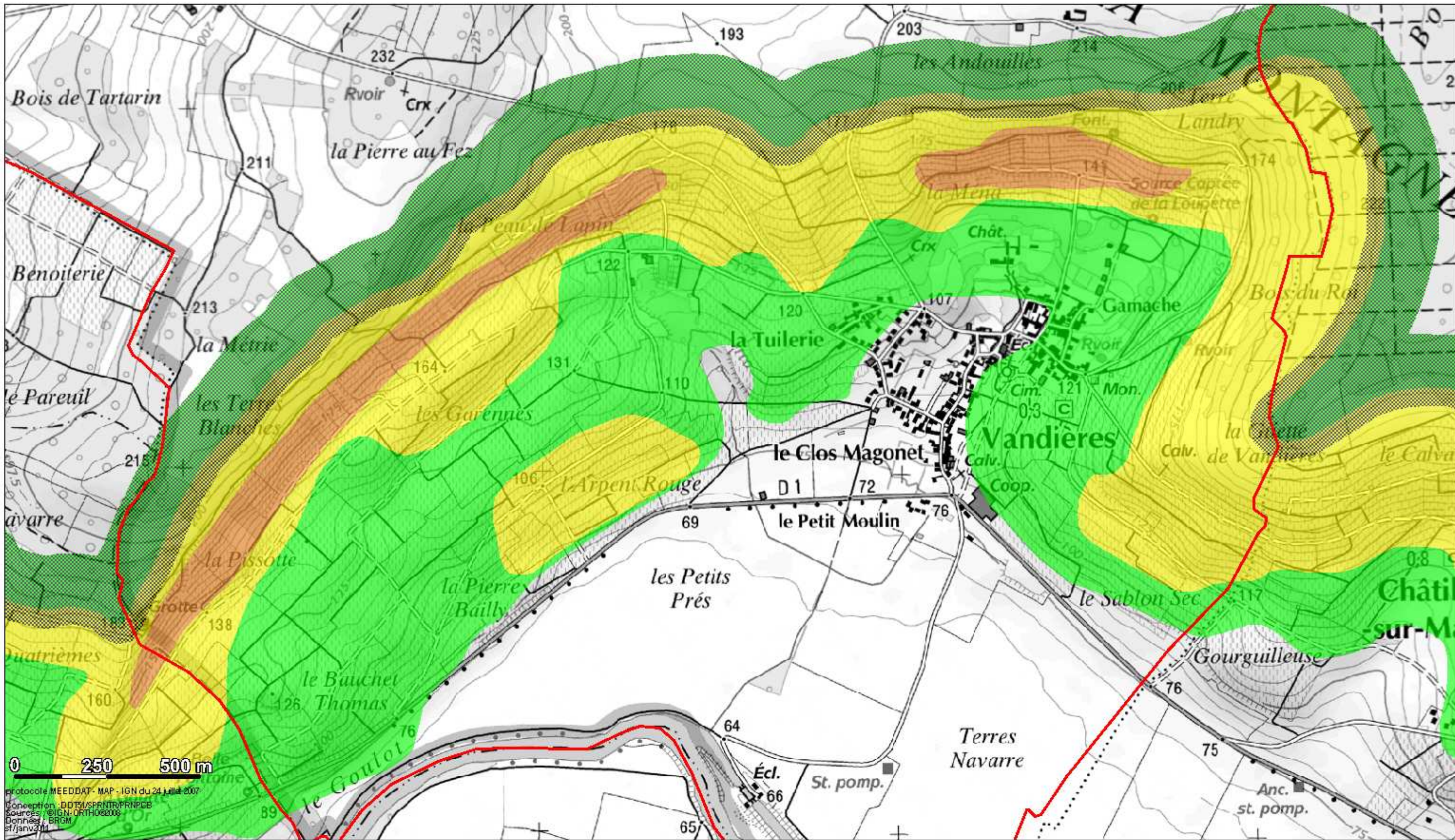
**VANDIERES**

**Aléa glissement de terrain**



**PRÉFET  
 DE LA MARNE**





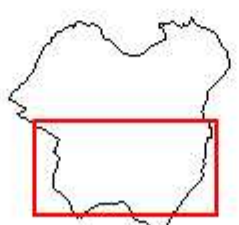
protocole MEEDDAT - MAP - IGN du 24 juillet 2007  
 Conception : DDT31/SPRNT/PRNP/PCB  
 Sources : ©IGN-ORTHOS2006  
 Données : BRGM  
 s1/janv2011



Echelle 1/10 000

Limite communale

- Niveau d'aléa**
- Fort
  - Plateau faible
  - Plateau moyen
  - Versant faible
  - Versant Moyen



**Plan de prévention des risques glissement de terrain  
 Vallée de la Marne - Tranche 3 -**

**VANDIERES**

**Aléa glissement de terrain**



**PRÉFET  
 DE LA MARNE**



# CARTES DES EVENEMENTS HISTORIQUES

Le recensement des phénomènes historiques a été la première étape de l'élaboration du PPRn GT. Au plan technique, ce recensement présente un double intérêt :

- celui de **dresser un historique des évènements**, ce qui permet d'avoir une idée de la sensibilité du territoire concerné vis-à-vis des glissements de terrain ;
- celui d'**identifier les conditions de l'environnement ayant favorisé l'apparition des glissements de terrain**.

Le recensement des phénomènes historiques a été réalisé par le BRGM. Les glissements de terrain datant de l'Holocène et du Pléistocène sont des glissements anciens, au sens géologique, c'est-à-dire qu'ils se sont produits à des périodes généralement antérieures à l'occupation de la région par l'homme.

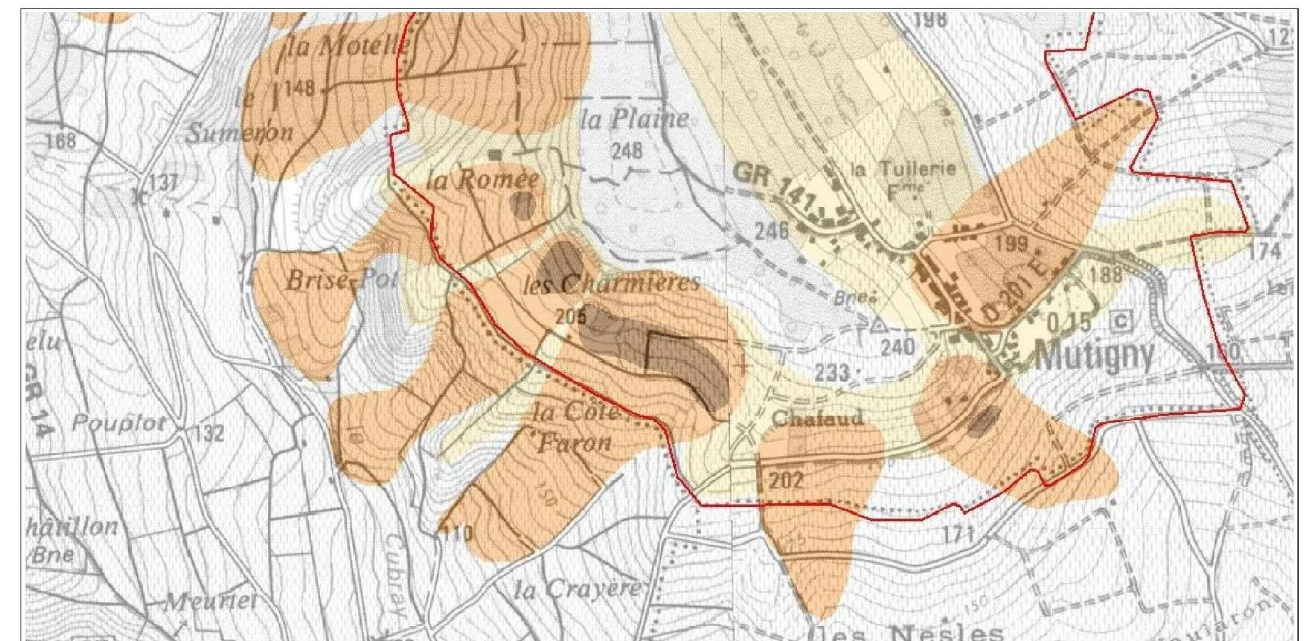
Les cartes produites par le BRGM distinguent quatre âges de glissements de terrain :

- **glissement Pléistocène** : datant de plus de 10 000 ans ;
- **glissement Holocène** : datant de moins de 10 000 ans, la date précise reste inconnue ;
- **glissement récent à actuel** : datant d'une époque pour laquelle on a pu obtenir un témoignage chronologique

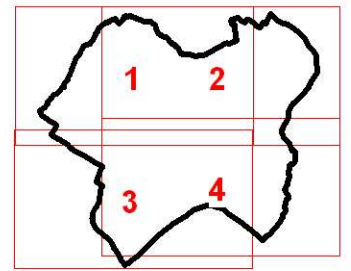
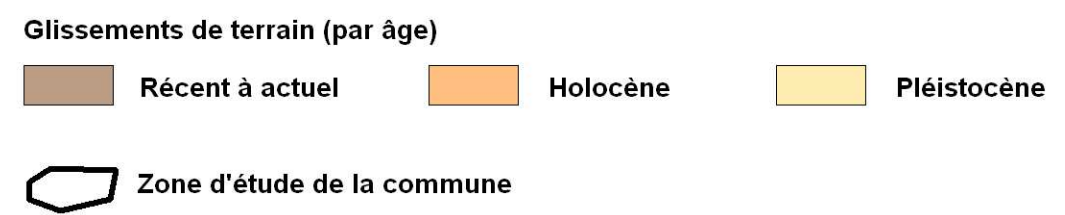
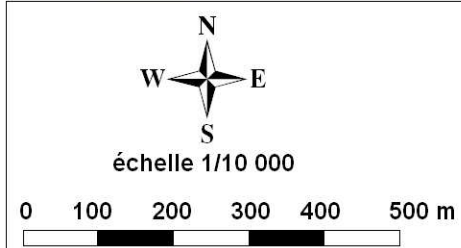
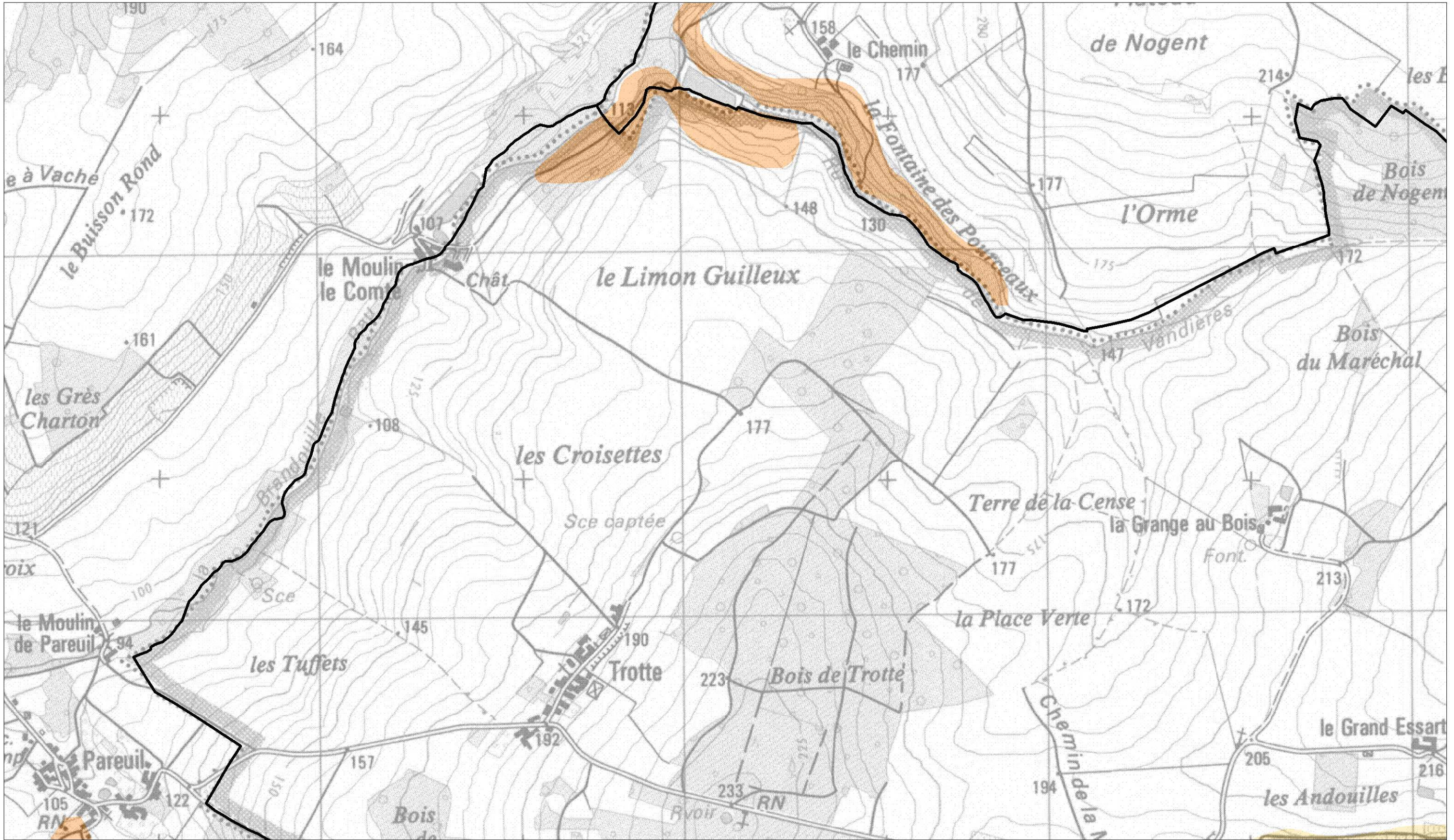


Le recensement des phénomènes historiques a ensuite été utilisé par le BRGM pour la cartographie de l'aléa. Les évènements historiques sont en effet un des paramètres permettant de définir le niveau de l'aléa avec les paramètres naturels et anthropiques (géologie, lithologie, pente, morphologie, présence d'eau...).

Exemple de carte des phénomènes historiques de la commune de Mutigny



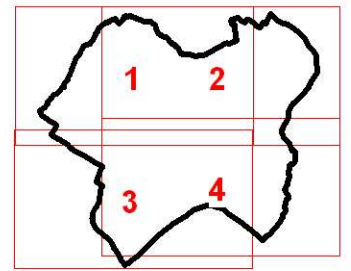
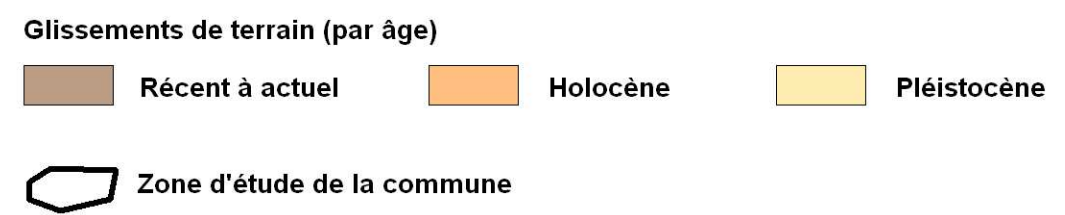
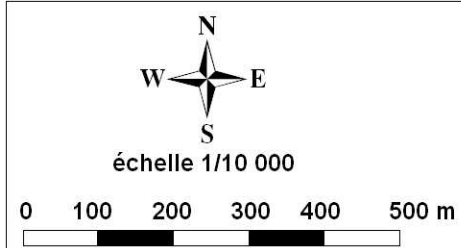
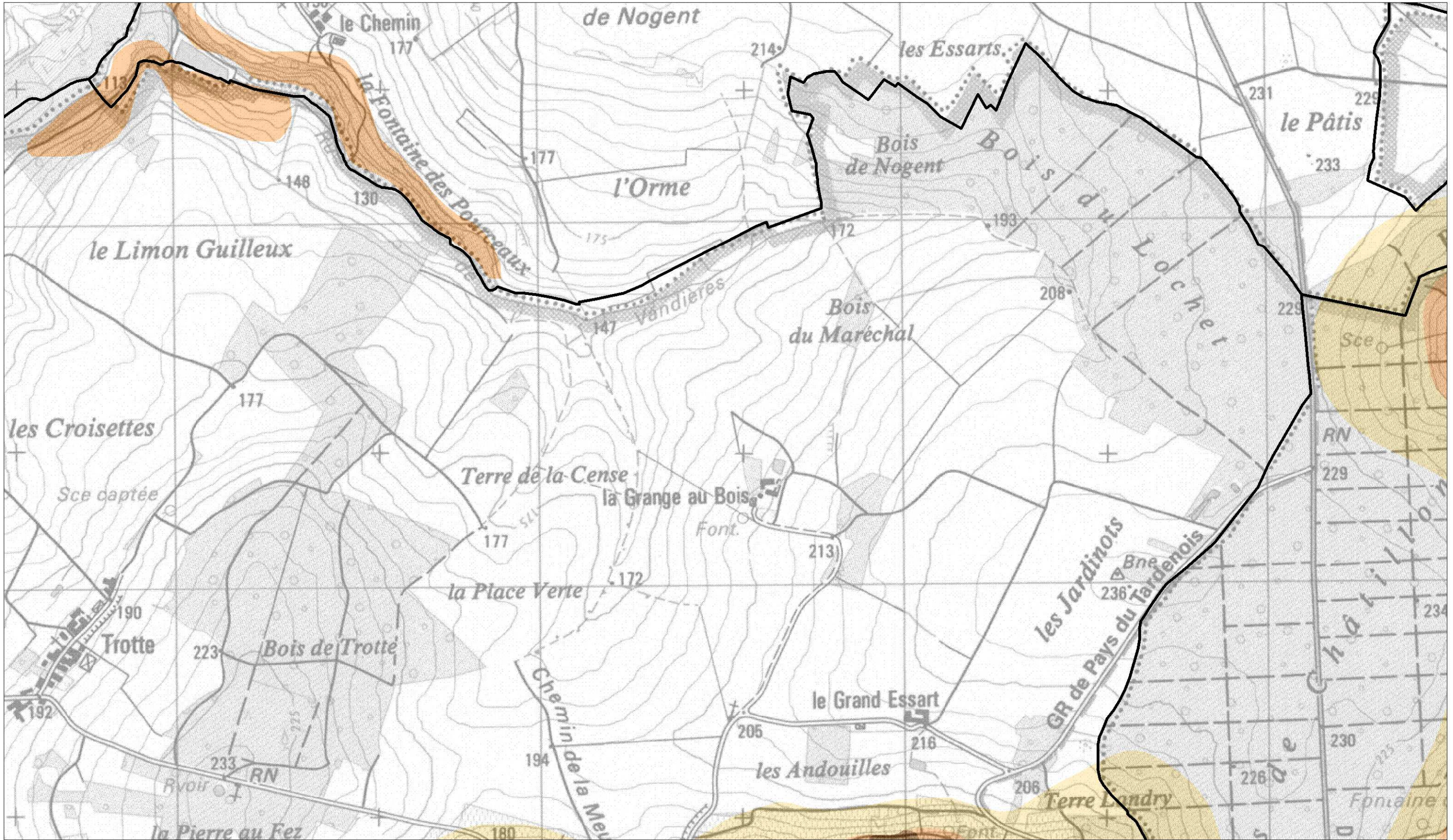




Cartographie historique  
des glissements de terrain  
VANDIERES\_1



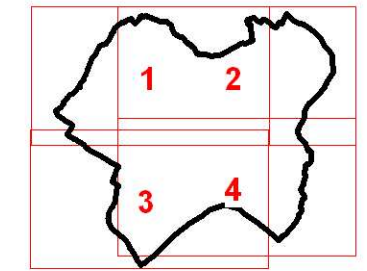
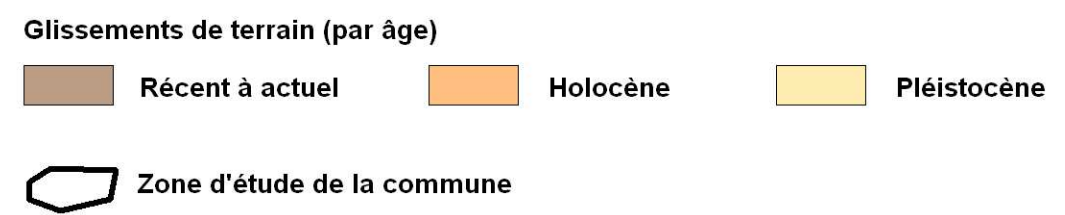
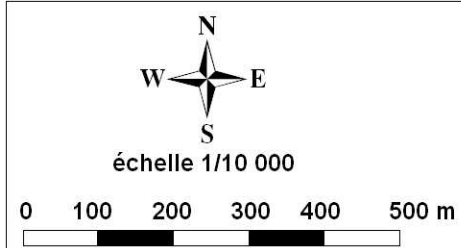
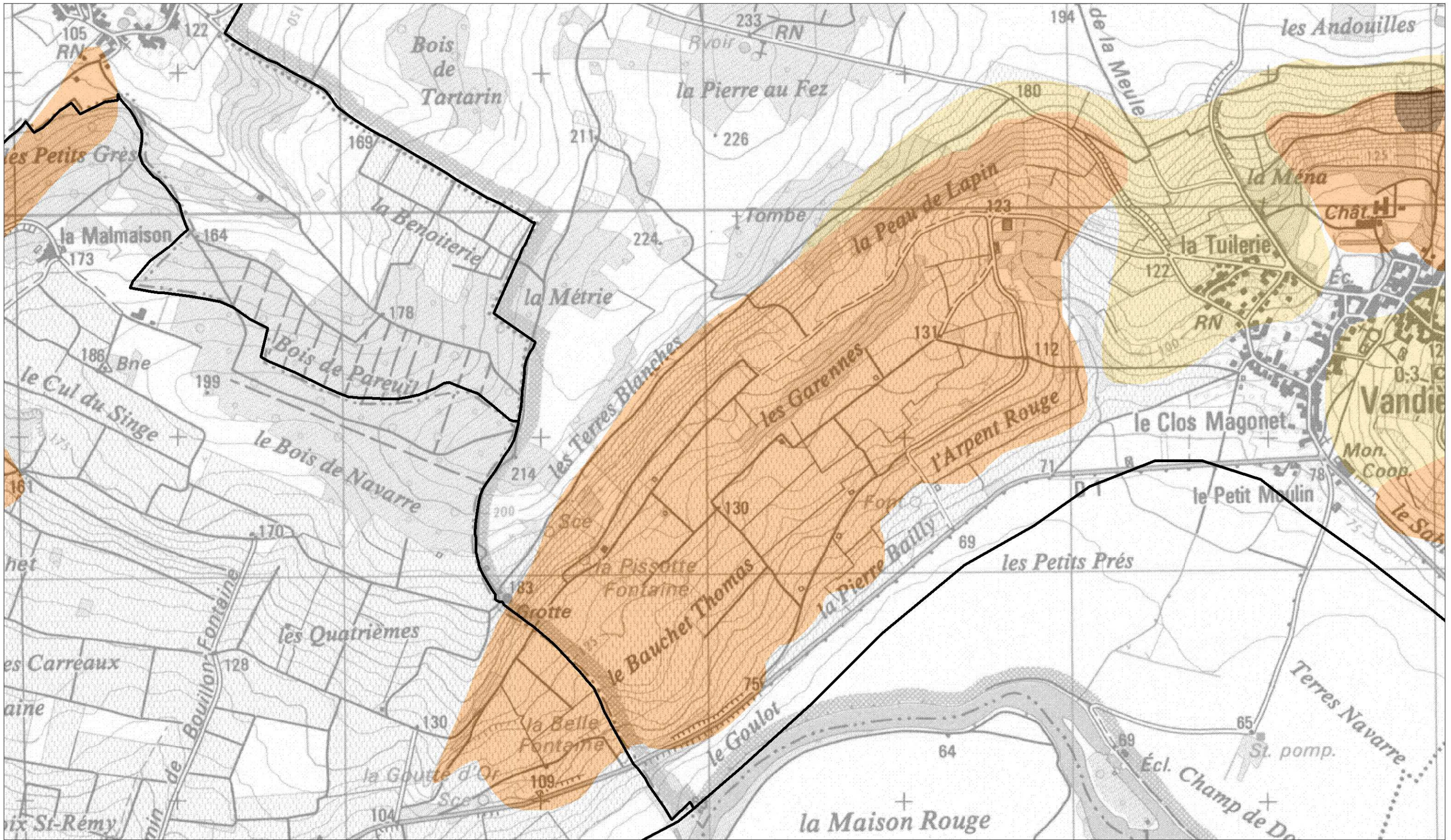




Cartographie historique  
des glissements de terrain  
**VANDIERES\_2**



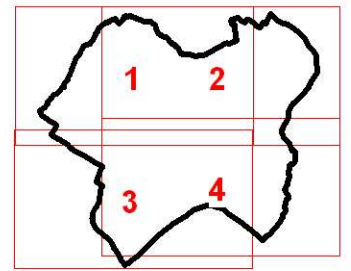
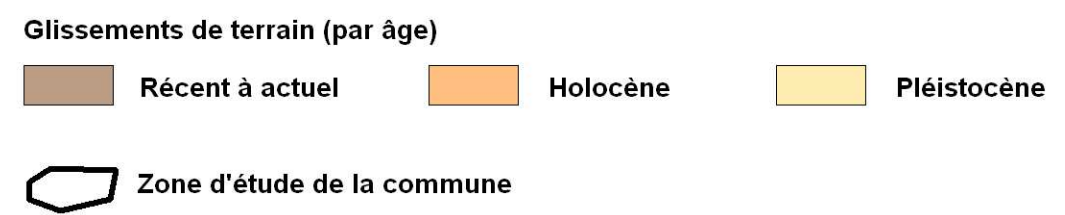
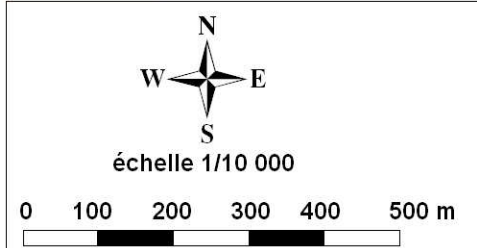
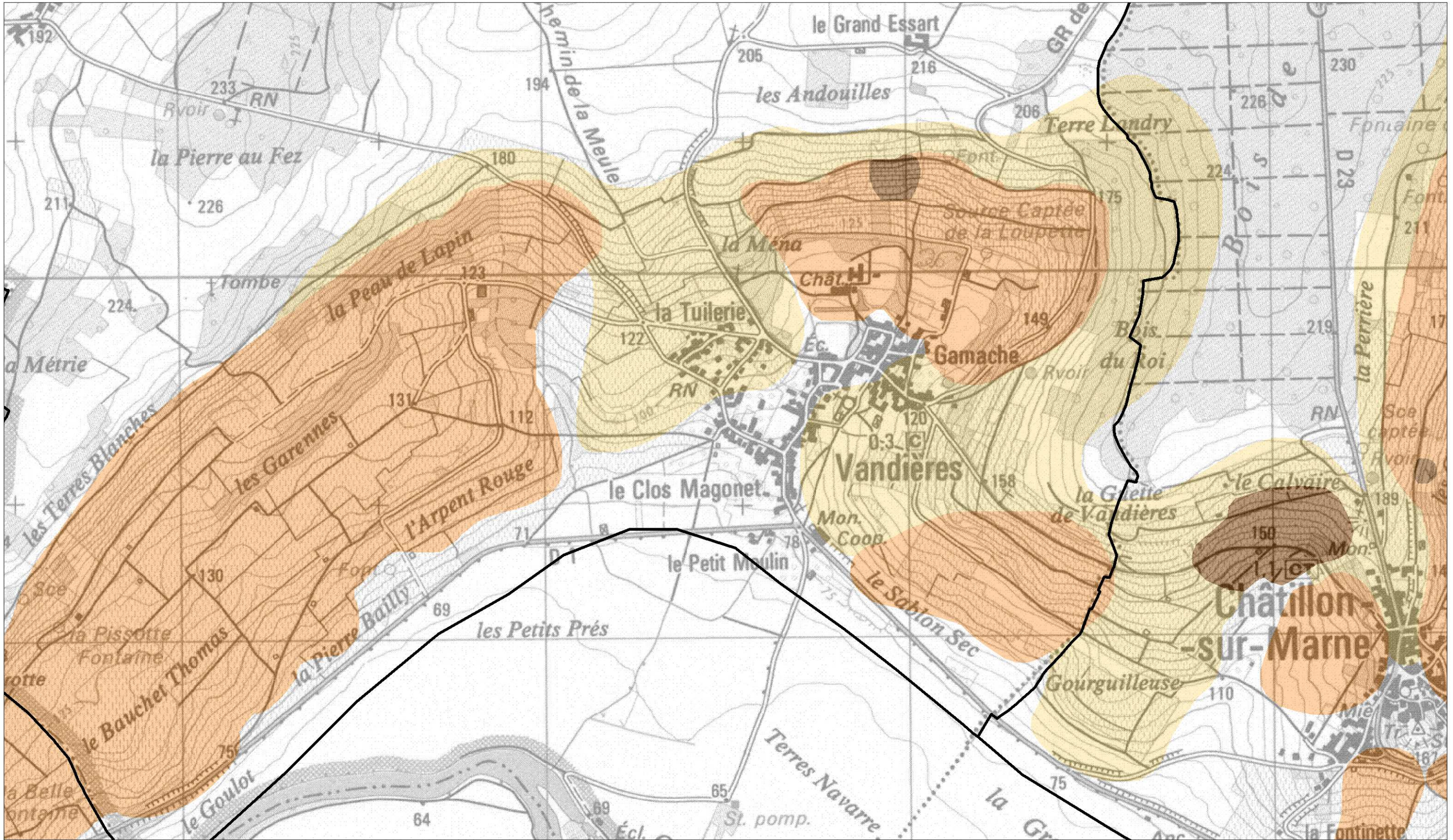




Cartographie historique  
des glissements de terrain  
VANDIERES\_3







Cartographie historique  
des glissements de terrain  
VANDIERES\_4

