

Jonquery

Cartes du zonage réglementaire – IGN Scan 25
Cartes du zonage réglementaire – Orthophotoplan
Cartes des enjeux
Cartes des aléas
Cartes des phénomènes historiques

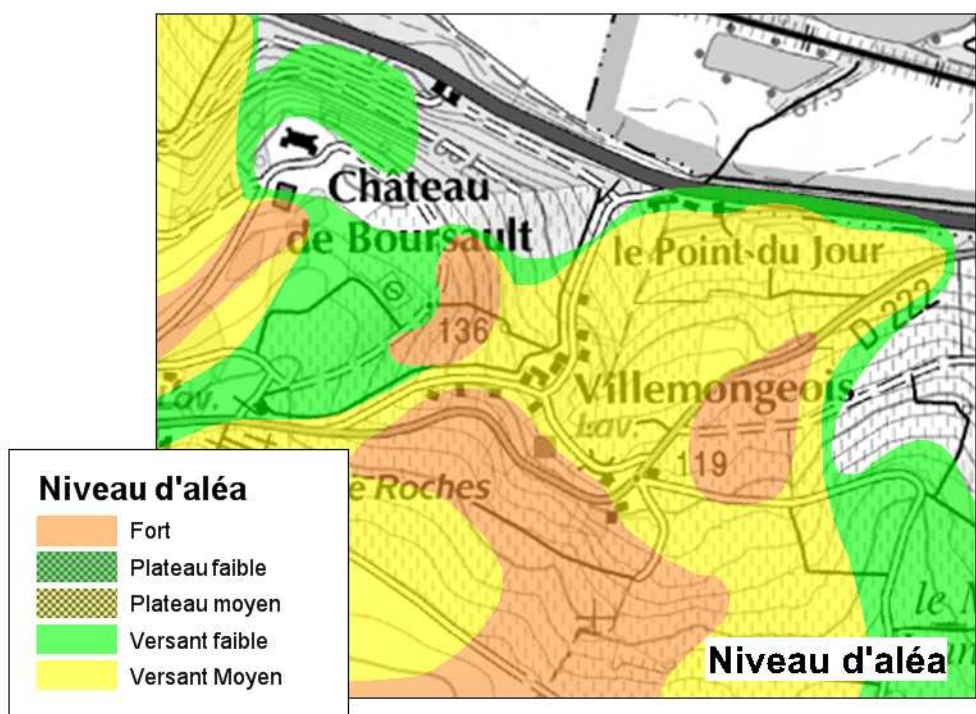


Direction départementale des territoires

L'ESSENTIEL DU PPRN GT EN TROIS CARTES

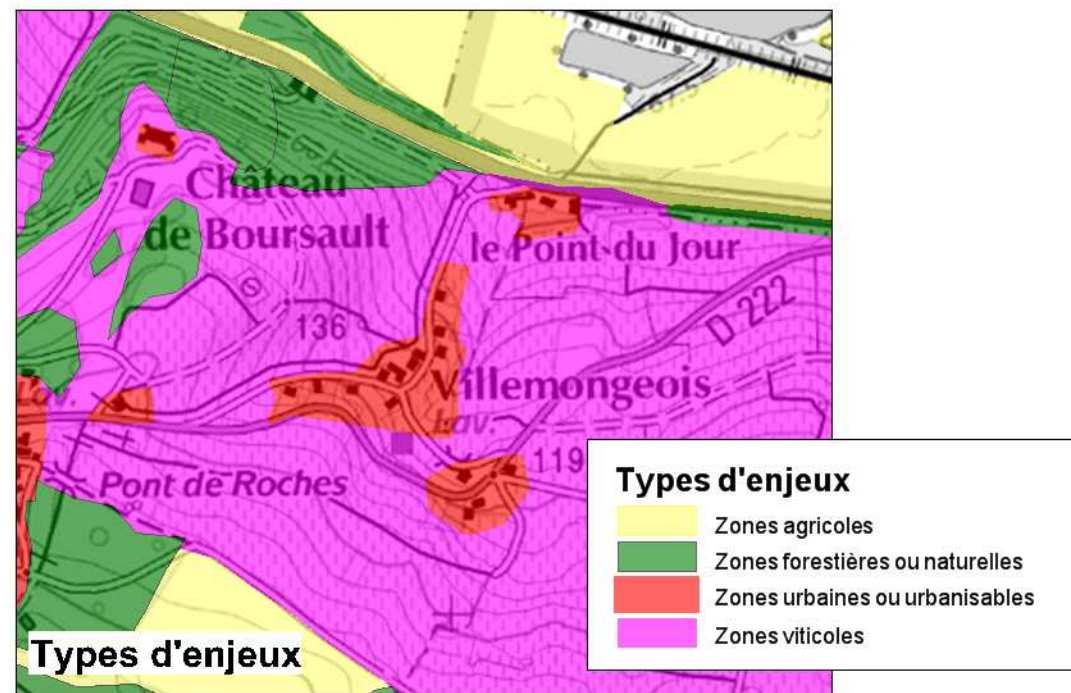
Le PPR établit une carte réglementaire à partir de la connaissance des aléas et des enjeux.

L'exemple de croisement ici présenté est celui d'une partie du territoire de la commune de Boursault.



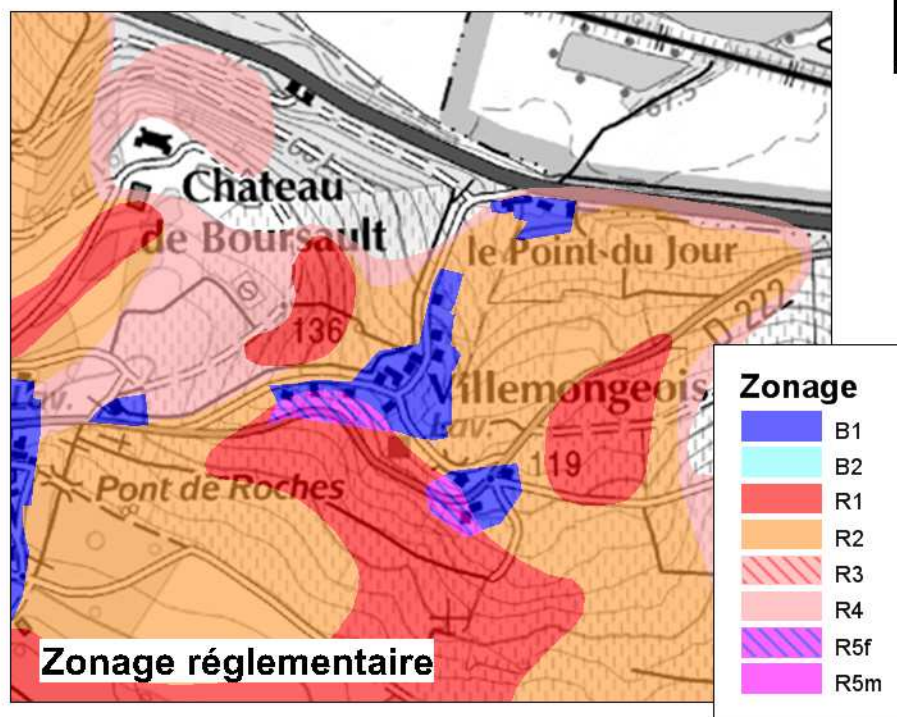
Les cartes d'aléa ont été réalisées par le BRGM. Le niveau d'aléa traduit la prédisposition d'un site à produire un évènement donné (glissement de terrain, fluage ...), ainsi que son intensité. Il est fonction de plusieurs critères (géologie, pente, présence d'eau ...), donc pas uniquement de phénomènes historiques.

X



Les cartes d'enjeux ont été établies en concertation avec chaque commune et en cohérence avec leurs documents d'urbanisme. Ont été considérées comme déjà urbanisées, les zones U, ainsi que les zones AU ayant fait l'objet de constructions de réseaux, d'une desserte et de la mise en place d'équipements publics.

=



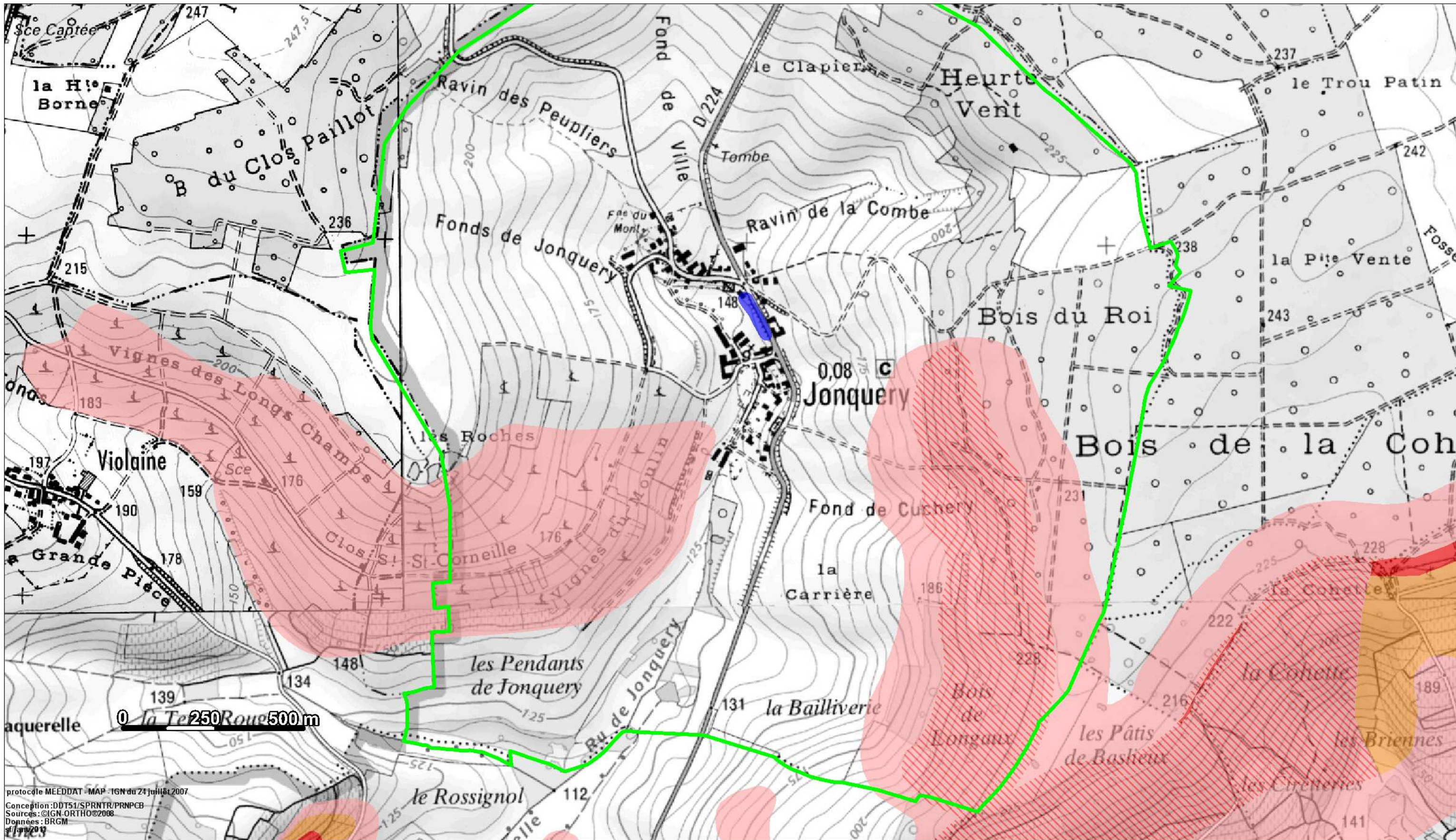
Le zonage réglementaire est issu du croisement entre l'aléa glissement de terrain et les enjeux selon le tableau ci-contre. Les secteurs qui ne sont pas soumis à des aléas ne sont pas réglementés par le PPR.

Tableau de croisement entre niveaux d'aléa et enjeux

		NIVEAUX D'ALEA				
		Faible		Moyen		Fort
		Sur plateau	Sur versant	Sur versant	Sur plateau	
ENJEUX	Zone extra-urbaine SANS ENJEUX PARTICULIERS (bâti, réseaux, ouvrages divers)	R4	R4	R3	R3	R1
	Zone extra-urbaine AVEC ENJEUX PARTICULIERS (bâti, réseaux, ouvrages divers)	R4	R4	R2	R1	R1
	Zone urbanisée, urbanisable ou zone d'activité	B2	B1	B1	R5m	R5f

Niveau d'aléa croissant →





protocole MEEDDAT - MAP - IGN du 24 juillet 2007
 Conception : DDT51/SPNTR/PRNCPB
 Sources : ©IGN-ORTHO©2008
 Données : BRGM
 31/07/2019

Légende

Limite communale

Echelle 1/10 000

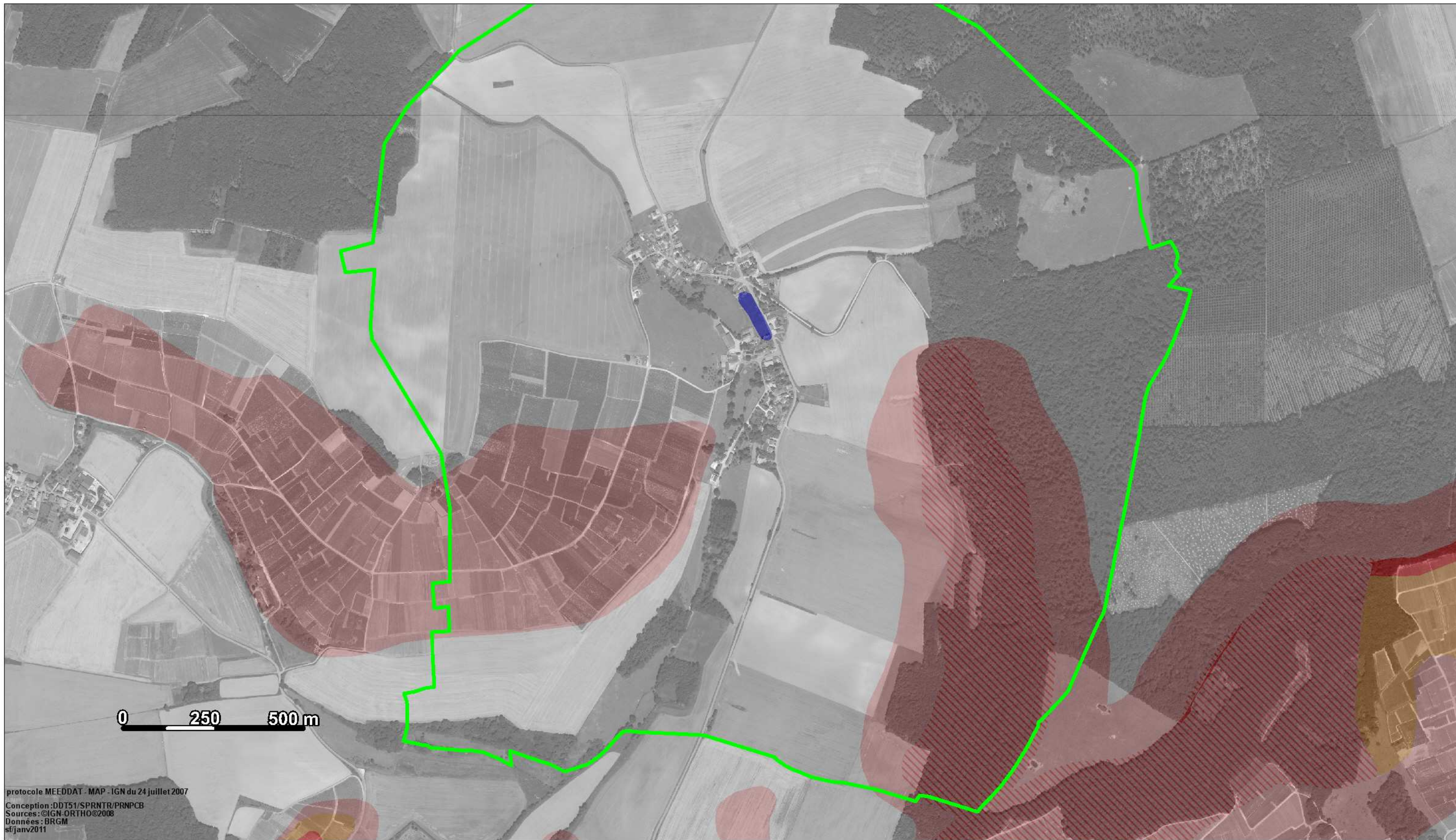
Zonage

	B1
	B2
	R1
	R2
	R3
	R4
	R5f
	R5m

Zonage réglementaire

**Plan de prévention des risques glissement de terrain
 Vallée de la Marne - Tranche 3 -
 JONQUERY**

PRÉFET DE LA MARNE



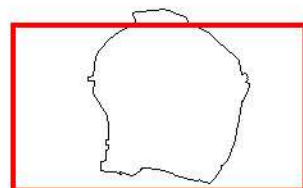
protocole MEEDDAT - MAP - IGN du 24 juillet 2007
 Conception : DDT51/SPRNT/PRNPCB
 Sources : ©IGN-ORTHO©2008
 Données : BRGM
 sf/janv2011

Légende

 Limite communale

Zonage

-  B1
-  B2
-  R1
-  R2
-  R3
-  R4
-  R5f
-  R5m



Zonage réglementaire

**Plan de prévention des risques glissement de terrain
 Vallée de la Marne - Tranche 3 -**

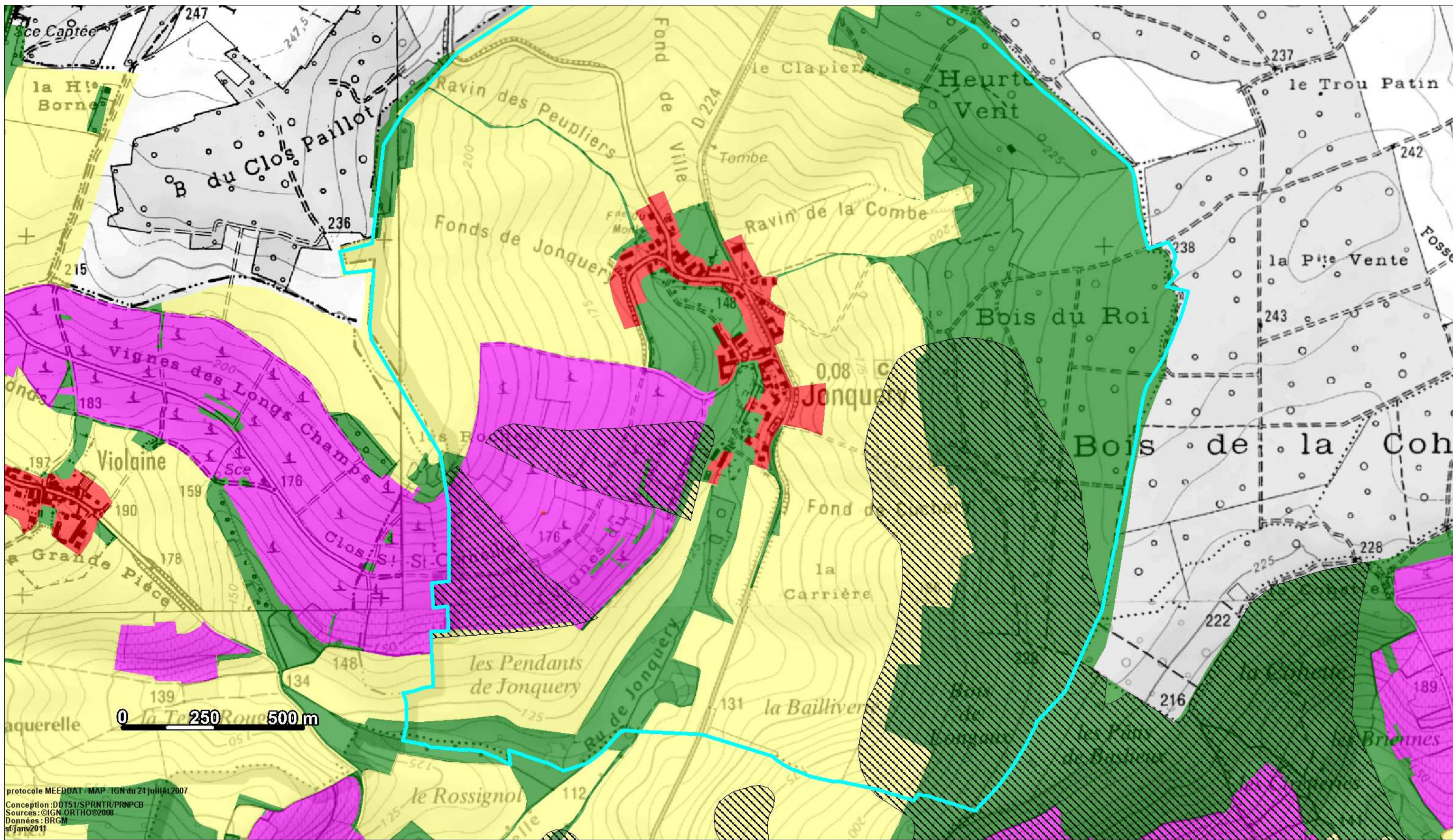
JONQUERY



Echelle 1/10 000



PRÉFET
 DE LA MARNE



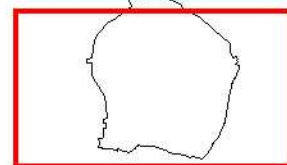
protocole MEEDDAT - MAP - IGN du 24 juillet 2007
 Conception : DDT51/SPRNT/PRNPCB
 Sources : ©IGN. ORTHO©2008
 Données : BRGM
 sf/janv2011

Légende

 Limite communale

Enjeux

-  Zones agricoles
-  Zones forestières ou naturelles
-  Zones urbaines ou urbanisables
-  Zones viticoles
-  Zones sans enjeux



**Plan de prévention des risques glissement de terrain
 Vallée de la Marne - Tranche 3 -**

JONQUERY

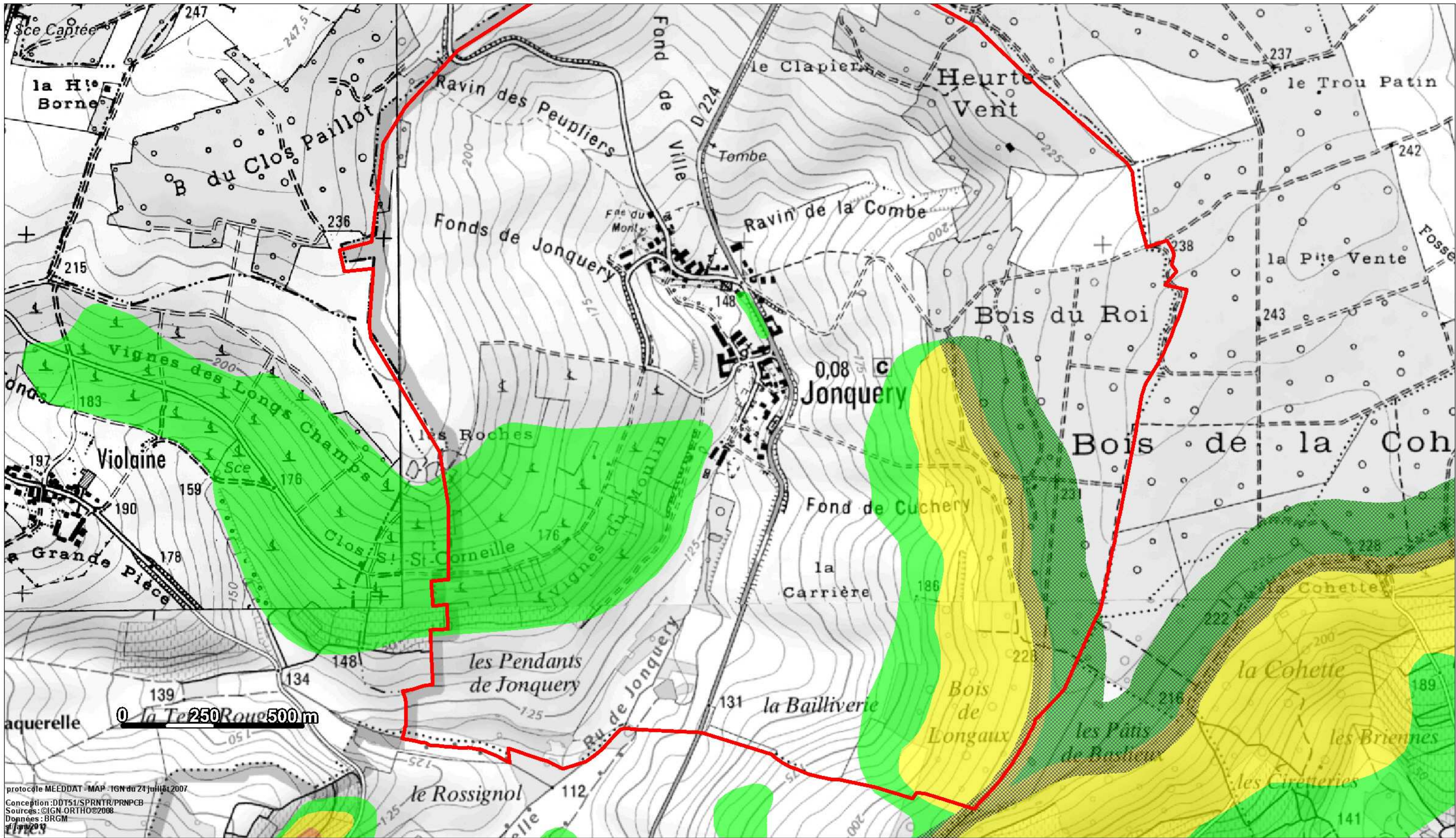
Enjeux



Echelle 1/10 000



PRÉFET
 DE LA MARNE



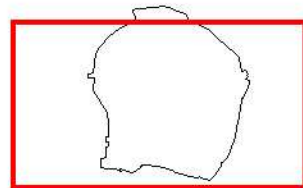
protocole MEEDDAT - MAP - IGN du 24 juillet 2007
 Conception : DDT51/SPRNT/PRNPCB
 Sources : ©IGN-ORTHO©2008
 Données : BRGM
 21/10/2014

Légende

Limite communale

Niveau d'aléa

- Fort
- Plateau faible
- Plateau moyen
- Versant faible
- Versant Moyen



Aléa glissement de terrain

**Plan de prévention des risques glissement de terrain
 Vallée de la Marne - Tranche 3 -**

JONQUERY



Echelle 1/10 000



PRÉFET
 DE LA MARNE

CARTES DES EVENEMENTS HISTORIQUES

Le recensement des phénomènes historiques a été la première étape de l'élaboration du PPRn GT. Au plan technique, ce recensement présente un double intérêt :

- celui de **dresser un historique des évènements**, ce qui permet d'avoir une idée de la sensibilité du territoire concerné vis-à-vis des glissements de terrain ;
- celui d'**identifier les conditions de l'environnement ayant favorisé l'apparition des glissements de terrain**.

Le recensement des phénomènes historiques a été réalisé par le BRGM. Les glissements de terrain datant de l'Holocène et du Pléistocène sont des glissements anciens, au sens géologique, c'est-à-dire qu'ils se sont produits à des périodes généralement antérieures à l'occupation de la région par l'homme.

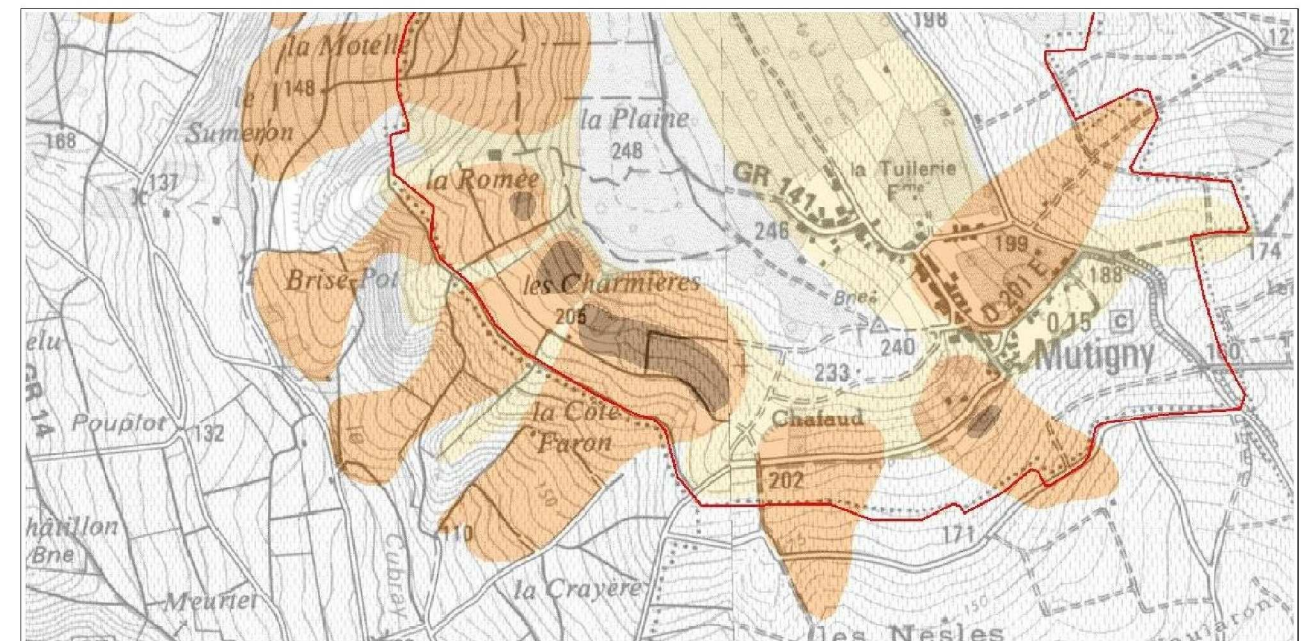
Les cartes produites par le BRGM distinguent quatre âges de glissements de terrain :

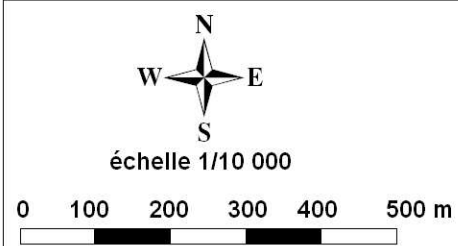
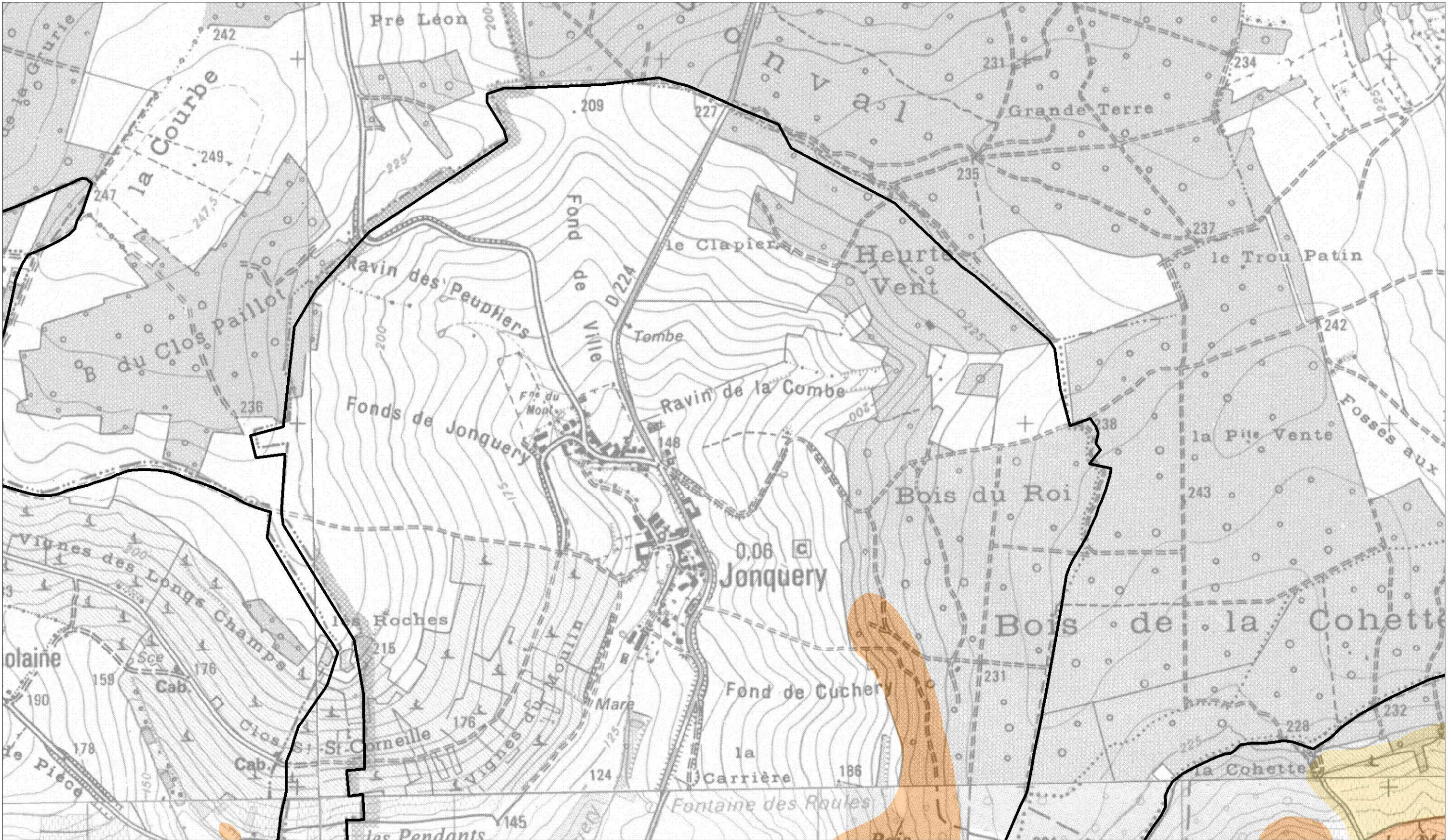
- **glissement Pléistocène** : datant de plus de 10 000 ans ;
- **glissement Holocène** : datant de moins de 10 000 ans, la date précise reste inconnue ;
- **glissement récent à actuel** : datant d'une époque pour laquelle on a pu obtenir un témoignage chronologique



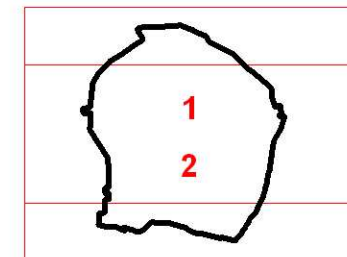
Le recensement des phénomènes historiques a ensuite été utilisé par le BRGM pour la cartographie de l'aléa. Les évènements historiques sont en effet un des paramètres permettant de définir le niveau de l'aléa avec les paramètres naturels et anthropiques (géologie, lithologie, pente, morphologie, présence d'eau...).

Exemple de carte des phénomènes historiques de la commune de Mutigny



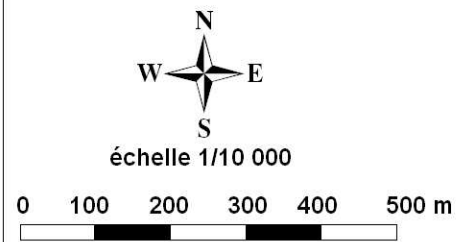


- Glissements de terrain (par âge)**
- Récent à actuel
 - Holocène
 - Pléistocène
- Zone d'étude de la commune

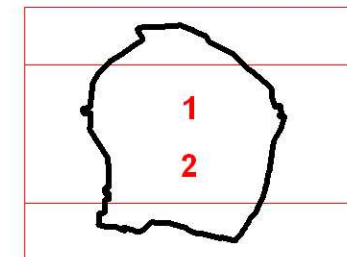


**Cartographie historique
des glissements de terrain
JONQUERY_1**





- Glissements de terrain (par âge)**
- Récent à actuel
 - Holocène
 - Pléistocène
- Zone d'étude de la commune



**Cartographie historique
des glissements de terrain
JONQUERY_2**

