

# Binson-et-Orquigny

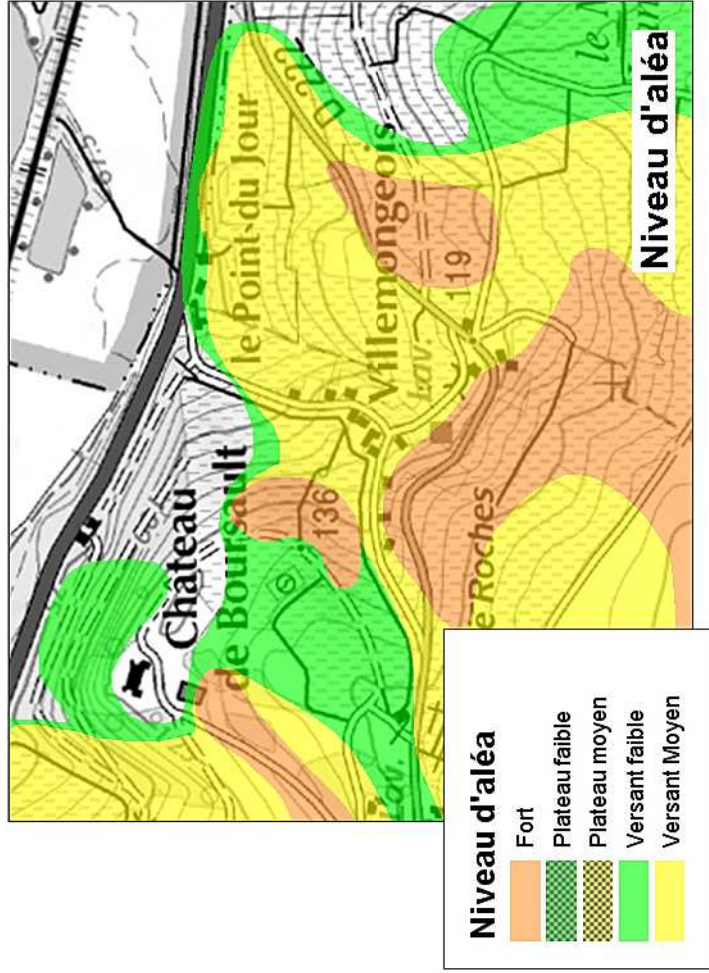
Cartes du zonage réglementaire – IGN Scan 25  
Cartes du zonage réglementaire – Orthophotoplan  
    Cartes des enjeux  
    Cartes des aléas  
Cartes des phénomènes historiques



Direction départementale des territoires

# L'ESSENTIEL DU PPRN GT EN TROIS CARTES

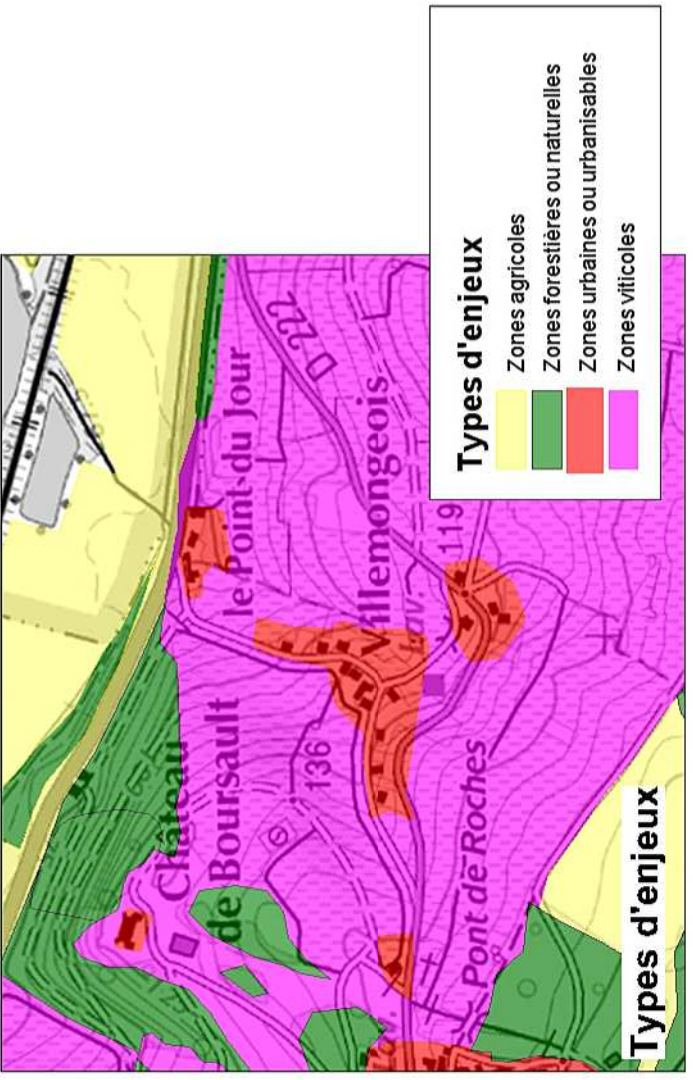
Le PPR établit une carte réglementaire à partir de la connaissance des aléas et des enjeux. L'exemple de croisement ici présenté est celui d'une partie du territoire de la commune de Boursault.



**Niveau d'aléa**

- Fort
- Plateau faible
- Plateau moyen
- Versant faible
- Versant Moyen

Les cartes d'aléa ont été réalisées par le BRGM. Le niveau d'aléa traduit la prédisposition d'un site à produire un événement donné (glissement de terrain, fluage ...), ainsi que son intensité. Il est fonction de plusieurs critères (géologie, pente, présence d'eau ...), donc pas uniquement de phénomènes historiques.



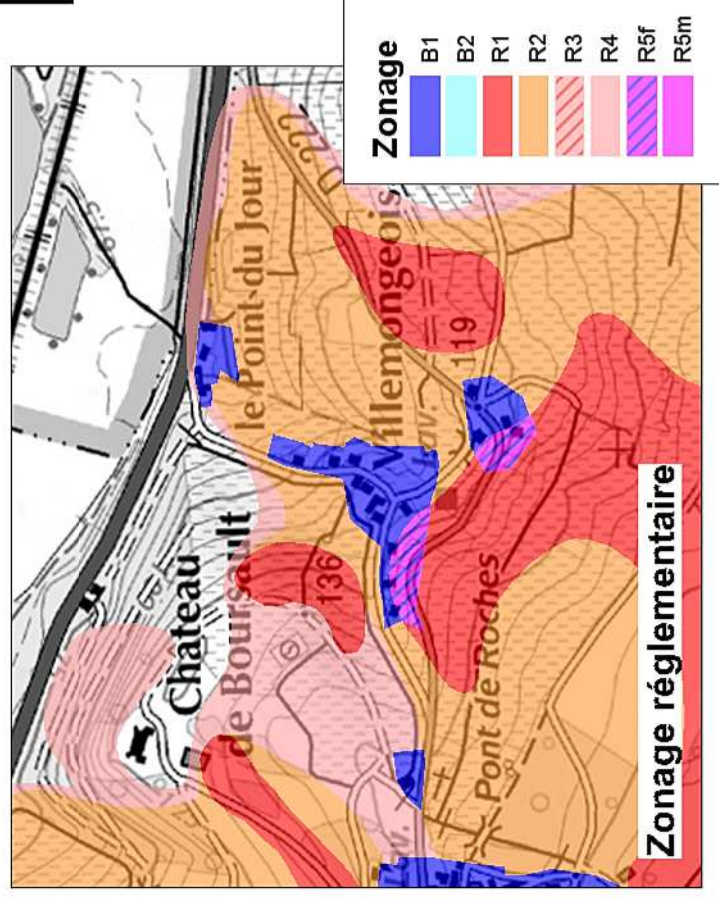
**Types d'enjeux**

- Zones agricoles
- Zones forestières ou naturelles
- Zones urbaines ou urbanisables
- Zones viticoles

Les cartes d'enjeux ont été établies en concertation avec chaque commune et en cohérence avec leurs documents d'urbanisme. Ont été considérées comme déjà urbanisées, les zones U, ainsi que les zones AU ayant fait l'objet de constructions de réseaux, d'une desserte et de la mise en place d'équipements publics.

**X**

**=**



**Zonage**

- B1
- B2
- R1
- R2
- R3
- R4
- R5f
- R5m

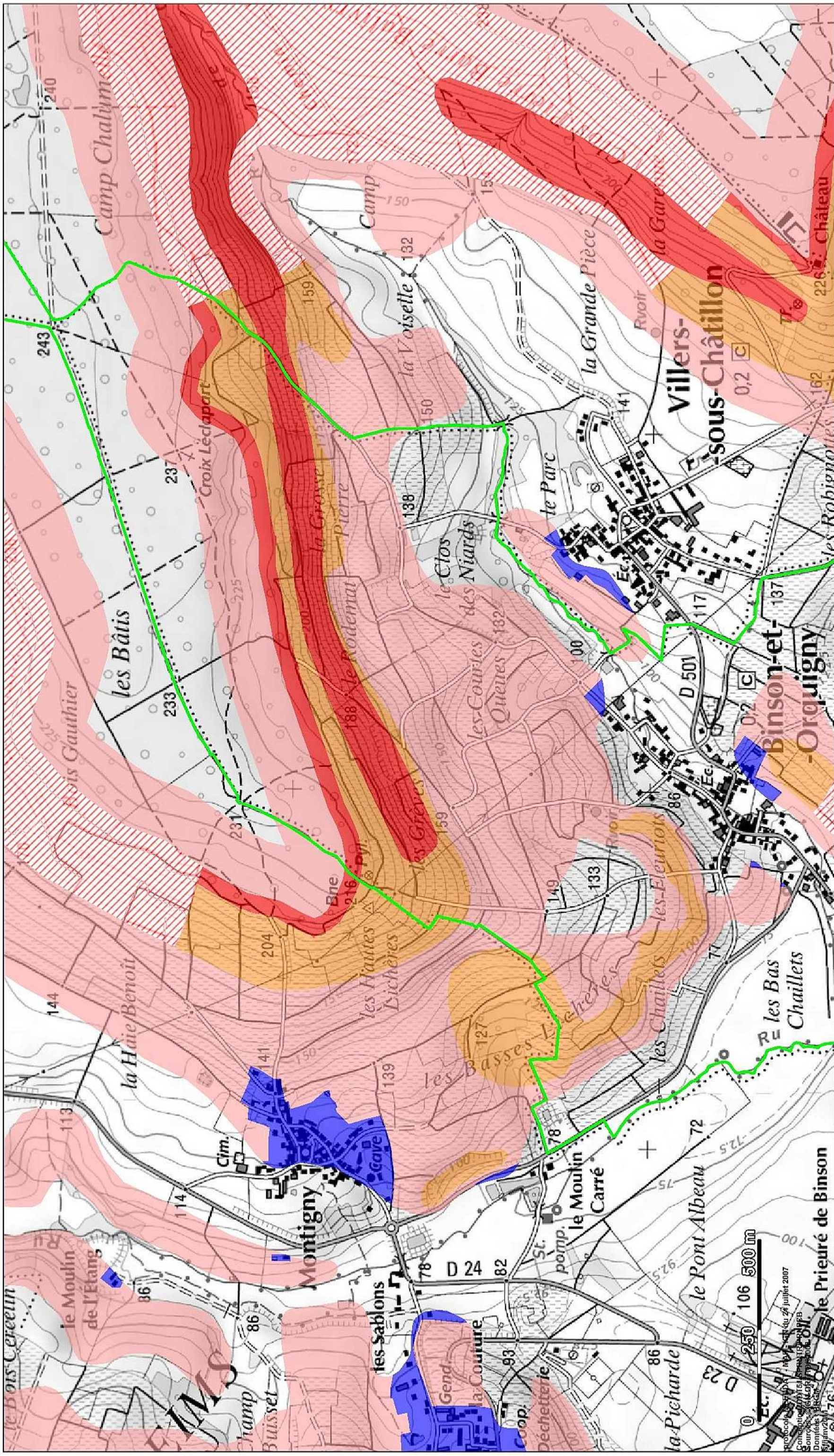
Le zonage réglementaire est issu du croisement entre l'aléa glissement de terrain et les enjeux selon le tableau ci-contre. Les secteurs qui ne sont pas soumis à des aléas ne sont pas réglementés par le PPR.

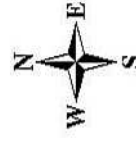
Tableau de croisement entre niveaux d'aléa et enjeux


ENJEUX	NIVEAUX D'ALEA					
	Faible		Moyen		Fort	
	Sur plateau	Sur versant	Sur plateau	Sur versant	Sur plateau	Sur versant
Zone extra-urbaine SANS ENJEUX PARTICULIERS (bâts, réseaux, ouvrages divers)	R4	R4	R3	R3	R3	R1
Zone extra-urbaine AVEC ENJEUX PARTICULIERS (bâts, réseaux, ouvrages divers)	R4	R4	R2	R1	R1	R1
Zone urbanisée, urbanisable ou zone d'activité	B2	B1	B1	B1	R5m	R5f

Niveau d'aléa croissant →














  
 Echelle 1/10 000

 Limite communale

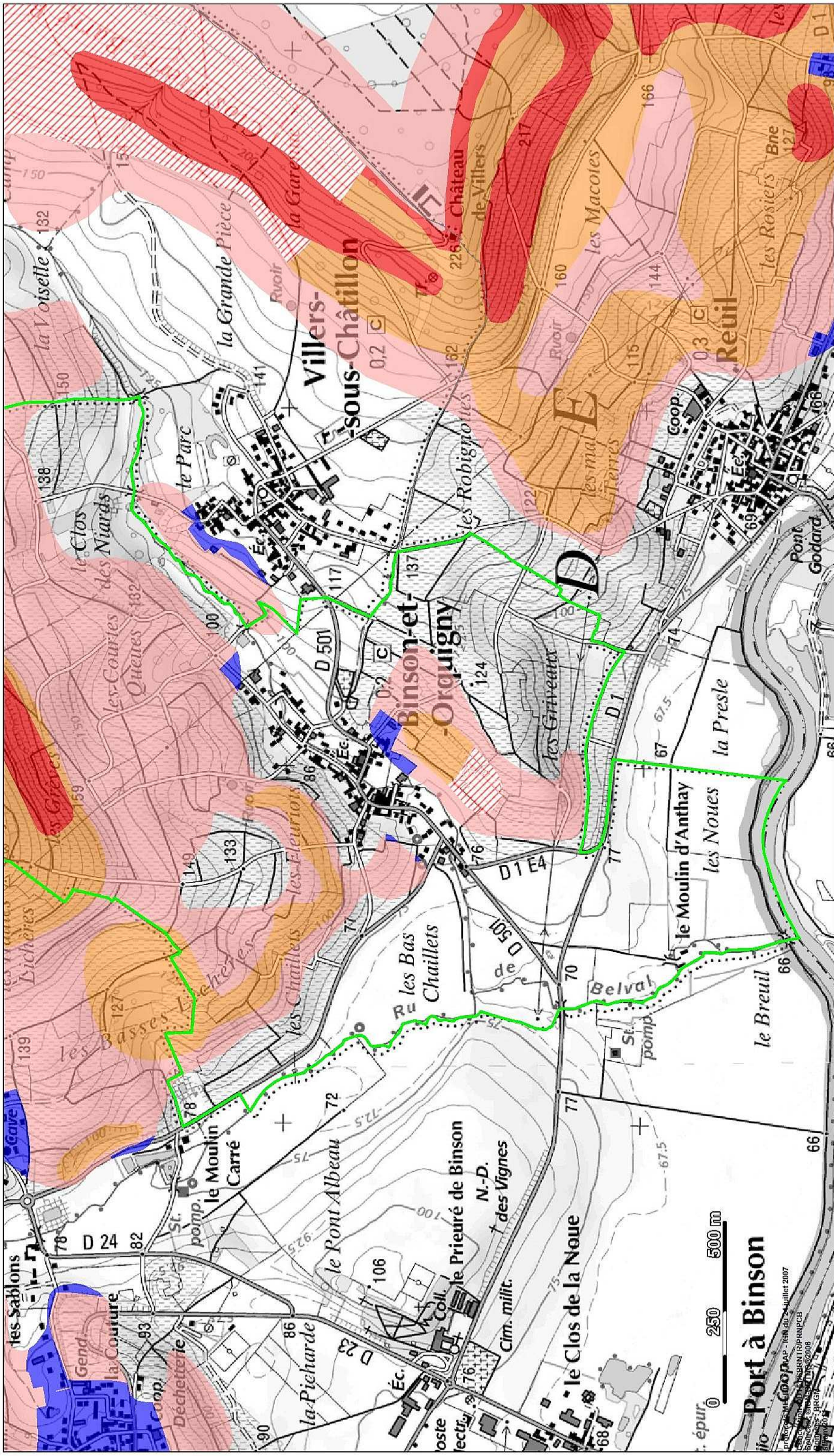
**Zonage**


	B1
	B2
	R1
	R2
	R3
	R4
	R5f
	R5m

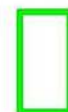
Pas de fenêtre

**Zonage réglementaire**  
**Plan de prévention des risques glissement de terrain**  
**Vallée de la Marne - Tranche 3 -**  
**BINSON-ET-ORQUIGNY**











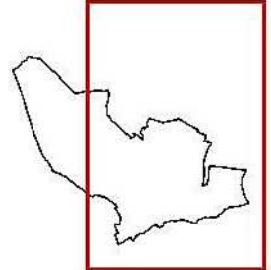



  
 Echelle 1/10 000

 Limite communale

**Zonage**

	B1
	B2
	R1
	R2
	R3
	R4
	R5f
	R5m



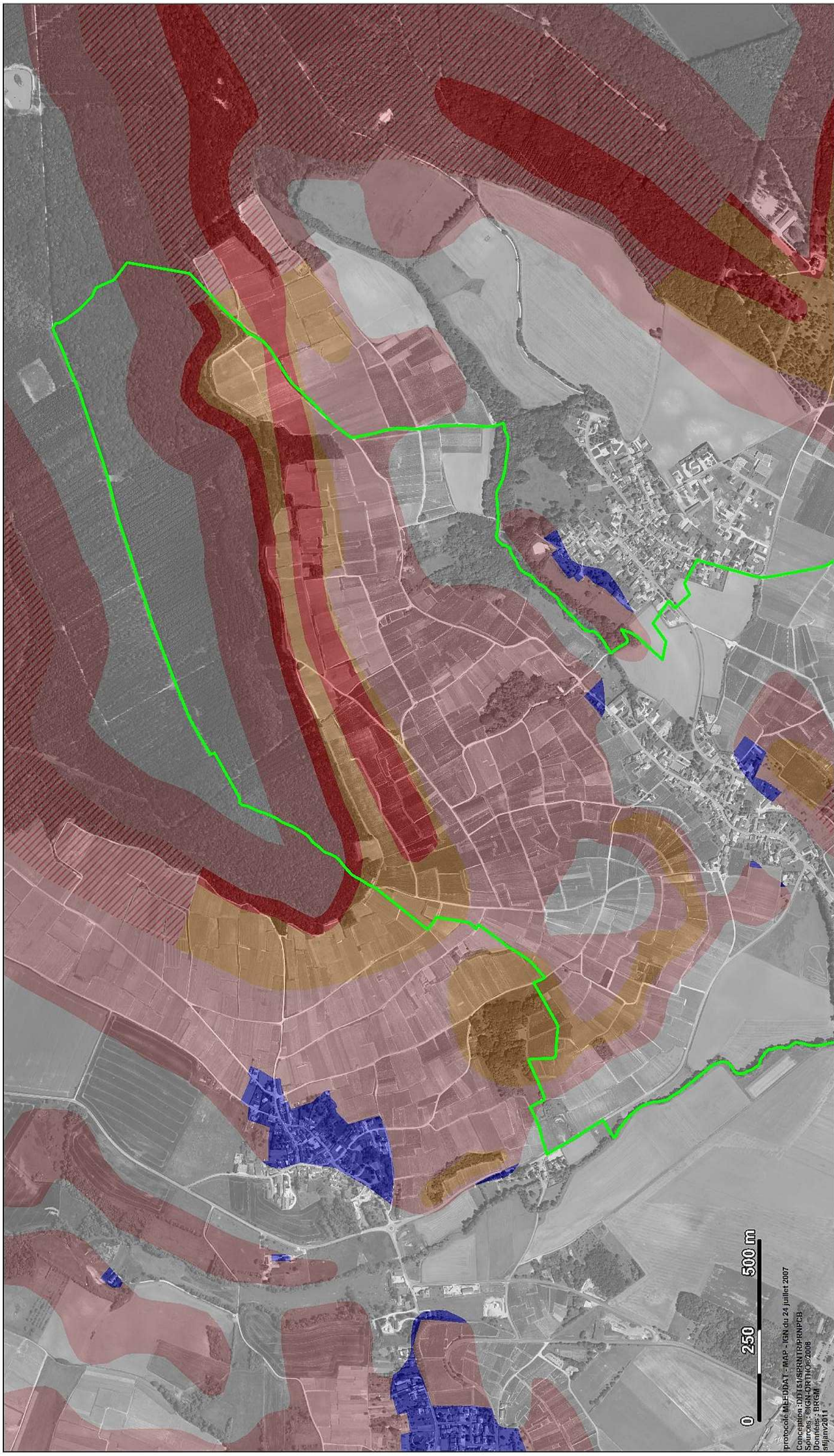
**Zonage réglementaire**

**Plan de prévention des risques glissement de terrain**

**Vallée de la Marne - Tranche 3 -**

**BINSON-ET-ORQUIGNY**













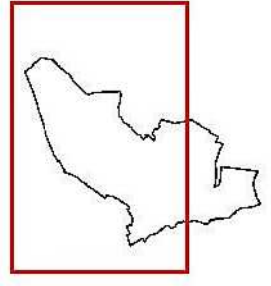
Protocole MEEEDAT - MAP - IGN du 24 juillet 2007  
 Conception : DDT51/SPRNT/PPN/PCB  
 Sources : ©IGN, ORTHO©2008  
 Données : BRGM  
 sifjan2011



Echelle 1/10 000

**Légende**  
 Limite communale

Zonage	Code
	B1
	B2
	R1
	R2
	R3
	R4
	R5f
	R5m



Zonage réglementaire

# Plan de prévention des risques glissement de terrain

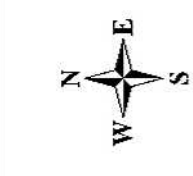
## Vallée de la Marne - Tranche 3 -

### BINSON-ET-ORQUIGNY





Protocole MEEDDAT - MAP - IGN du 24 juillet 2007  
 Conception: DID/ES/SPR/ITR/PRN/PCB  
 Sources: IGN, ORTHO@2008  
 Données: BRGM  
 sifjanv2011



Echelle 1/10 000

**Légende**



Limite communale

**Zonage**

B1	B2	R1	R2	R3	R4	R5f	R5m



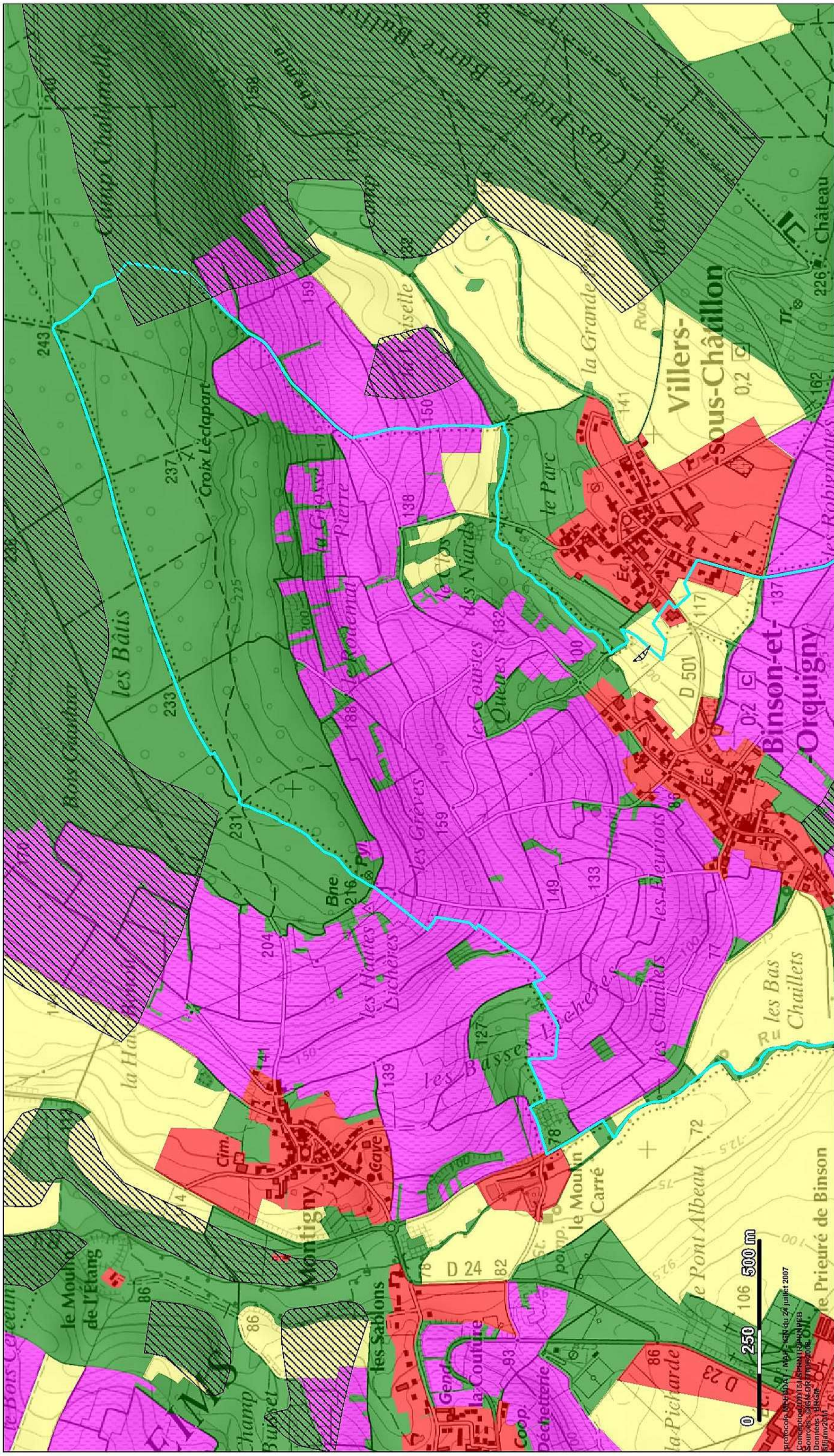
**Zonage réglementaire**

**Plan de prévention des risques glissement de terrain**

Vallée de la Marne - Tranche 3 -

**BINSON-ET-ORQUIGNY**





Enjeux

Enjeux

Légende



Limite communale

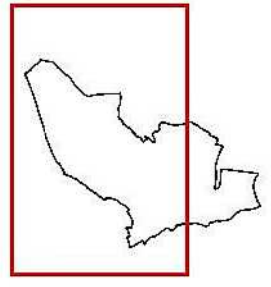
Zones agricoles

Zones forestières ou naturelles

Zones urbaines ou urbanisables

Zones viticoles

Pas de fenêtre



# Plan de prévention des risques glissement de terrain

## Vallée de la Marne - Tranche 3 -

### BINSON-ET-ORQUIGNY



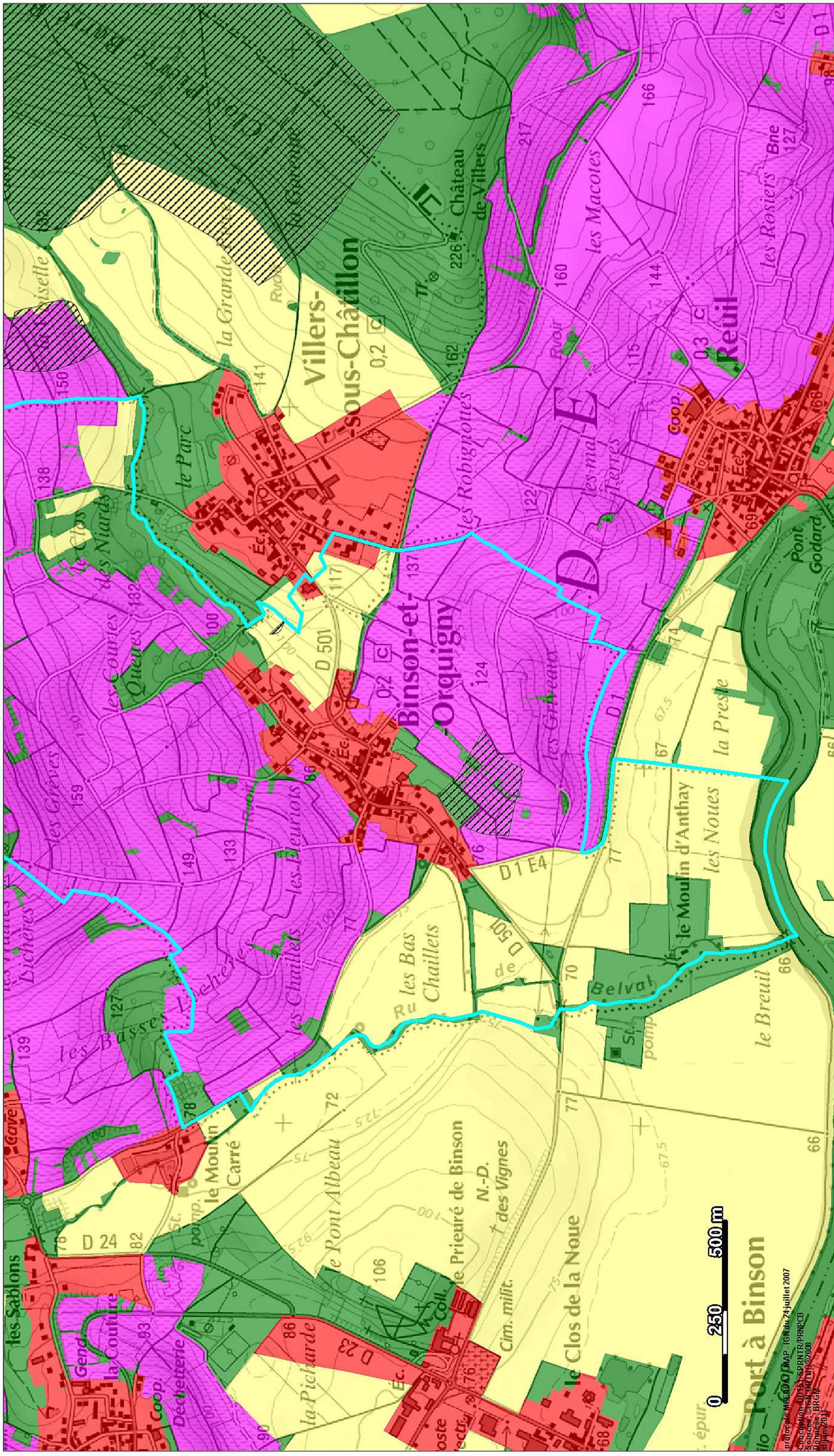
projet de loi n° 1033 - MPP - V. du 24 juillet 2007

Commissariat général à l'égalité territoriale

Sources : IGN, BRGM, BRP, BRB, DOMINUS, BRG, Sijanzouli



Echelle 1/10 000


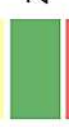





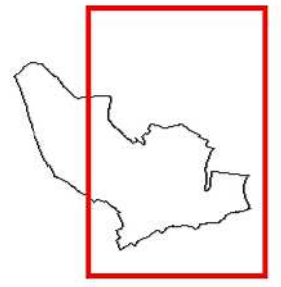
Echelle 1/10 000

**Légende**

 Limite communale

**Enjeux**

-  Zones agricoles
-  Zones forestières ou naturelles
-  Zones urbaines ou urbanisables
-  Zones viticoles
-  Zones sans enjeux



**Enjeux**

**Plan de prévention des risques glissement de terrain**  
**Vallée de la Marne - Tranche 3 -**

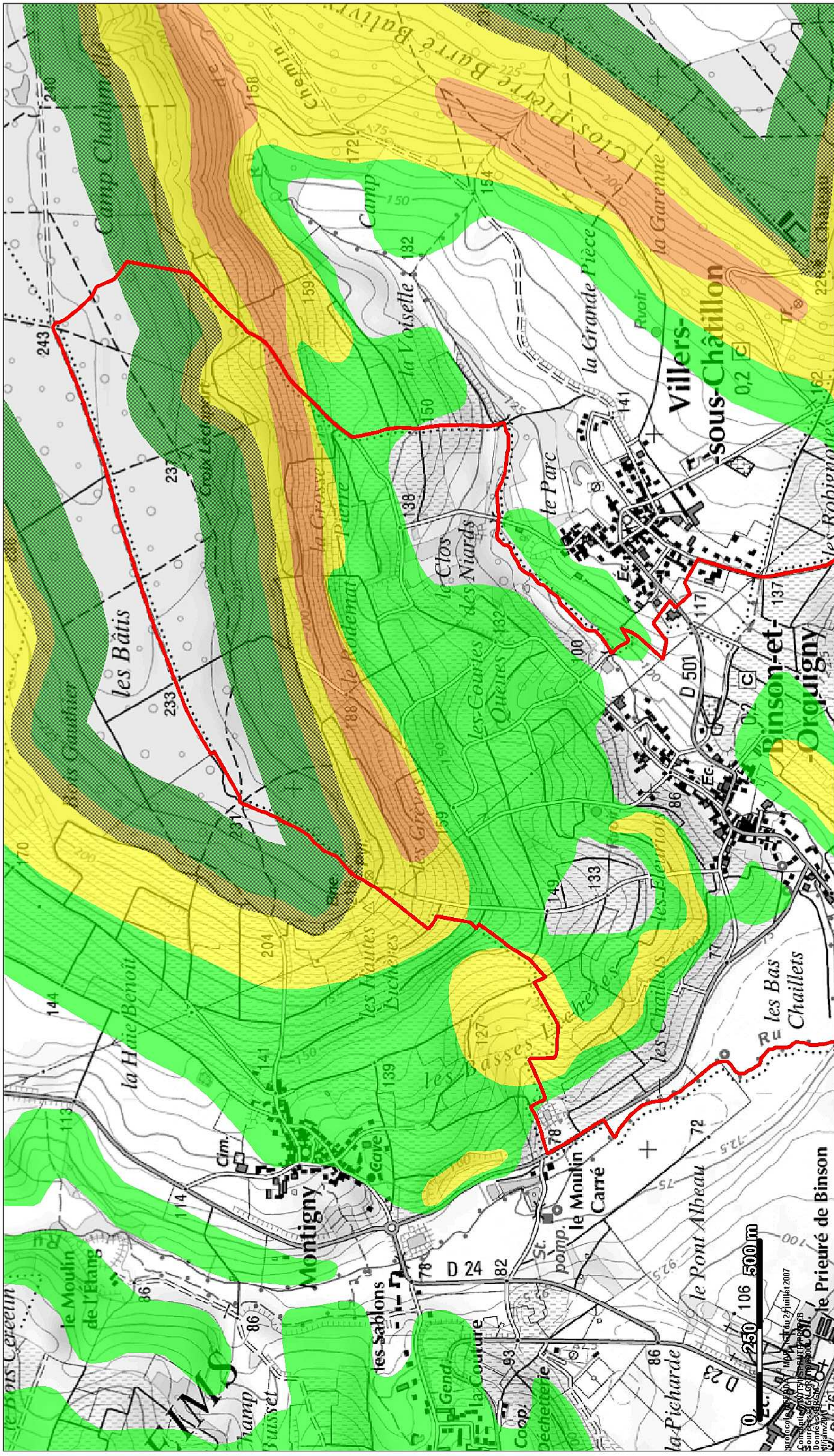
**BINSON-ET-ORQUIGNY**



PRÉFET  
DE LA MARNE

projet de loi n° 1017 du 24 juillet 2007  
 Conception du SPPMTR/PRN/PCB  
 Sources : IGN, BRGM, BRGM  
 2008





**Aléa glissement de terrain**

**Plan de prévention des risques glissement de terrain**  
Vallée de la Marne - Tranche 3 -

**BINSON-ET-ORQUIGNY**

**Niveau d'aléa**

	Fort
	Plateau faible
	Plateau moyen
	Versant faible
	Versant Moyen

**Légende**

	Limite communale
--	------------------

N  
W E  
S

Echelle 1/10 000

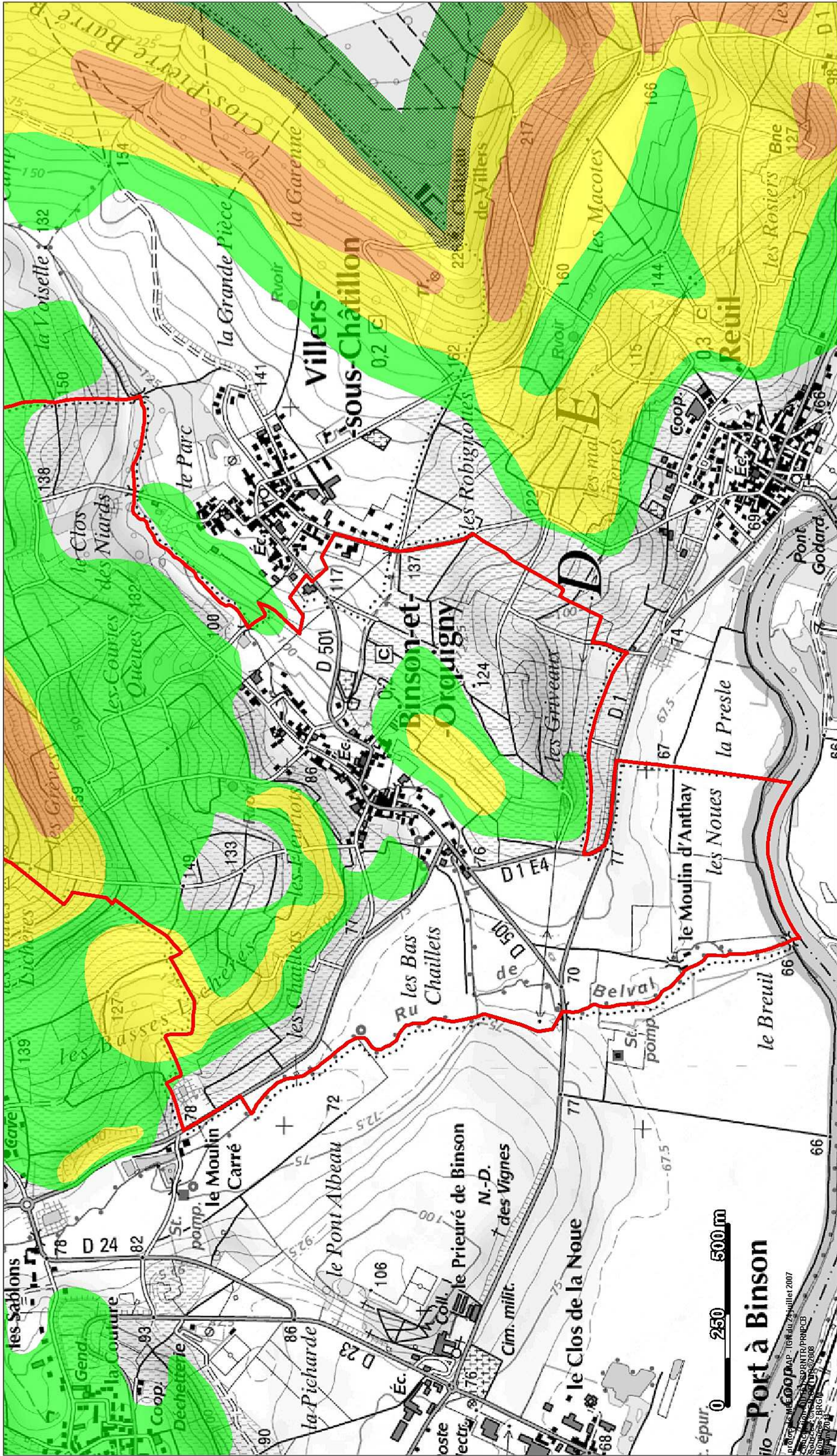
**Aléa glissement de terrain**

**Plan de prévention des risques glissement de terrain**  
Vallée de la Marne - Tranche 3 -

**BINSON-ET-ORQUIGNY**

PRÉFET DE LA MARNE

REPUBLICA FRANCICA



**Aléa glissement de terrain**

**Plan de prévention des risques glissement de terrain**  
Vallée de la Marne - Tranche 3 -  
**BINSON-ET-ORQUIGNY**

**Niveau d'aléa**

Fort	Plateau faible	Plateau moyen	Versant faible	Versant Moyen

**Légende**

- Limite communale

Echelle 1/10 000

Préfecture de la Marne  
Liberté • Justice • Fraternité  
REPUBLIQUE FRANÇAISE

PRÉFET  
DE LA MARNE

## CARTES DES EVENEMENTS HISTORIQUES

Le recensement des phénomènes historiques a été la première étape de l'élaboration du PPRn GT. Au plan technique, ce recensement présente un double intérêt :

- celui de **dresser un historique des événements**, ce qui permet d'avoir une idée de la sensibilité du territoire concerné vis-à-vis des glissements de terrain ;
- celui d'**identifier les conditions de l'environnement ayant favorisé l'apparition des glissements de terrain**.

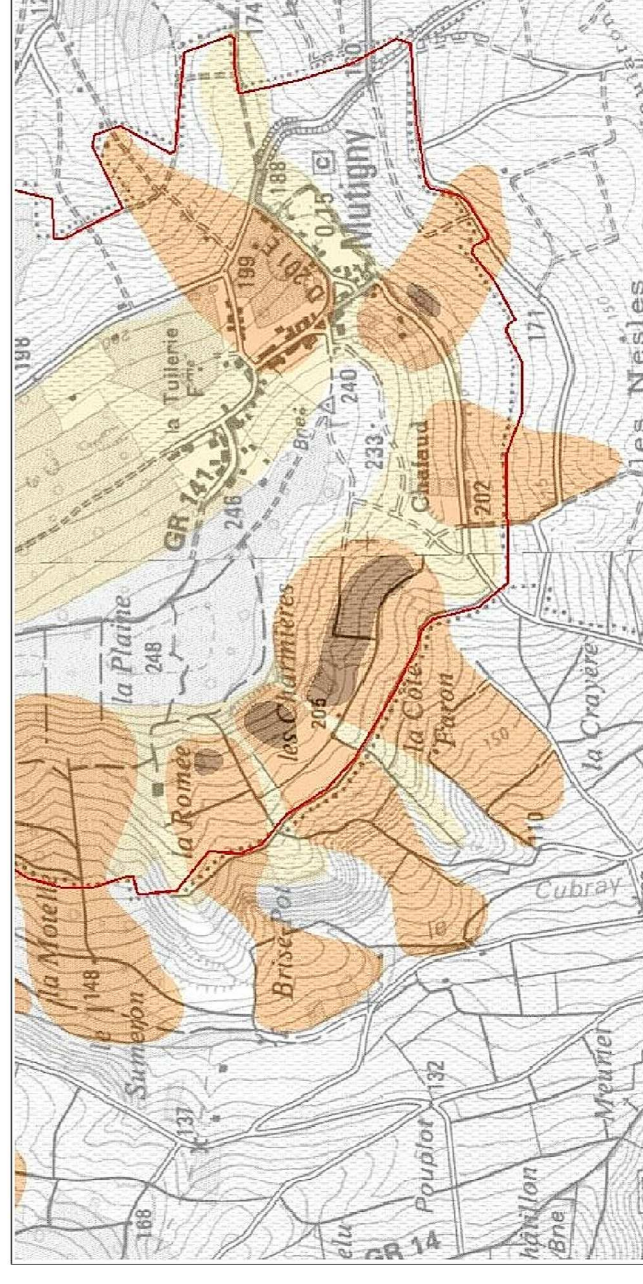
Le recensement des phénomènes historiques a été réalisé par le BRGM. Les glissements de terrain datant de l'Holocène et du Pléistocène sont des glissements anciens, au sens géologique, c'est-à-dire qu'ils se sont produits à des périodes généralement antérieures à l'occupation de la région par l'homme.

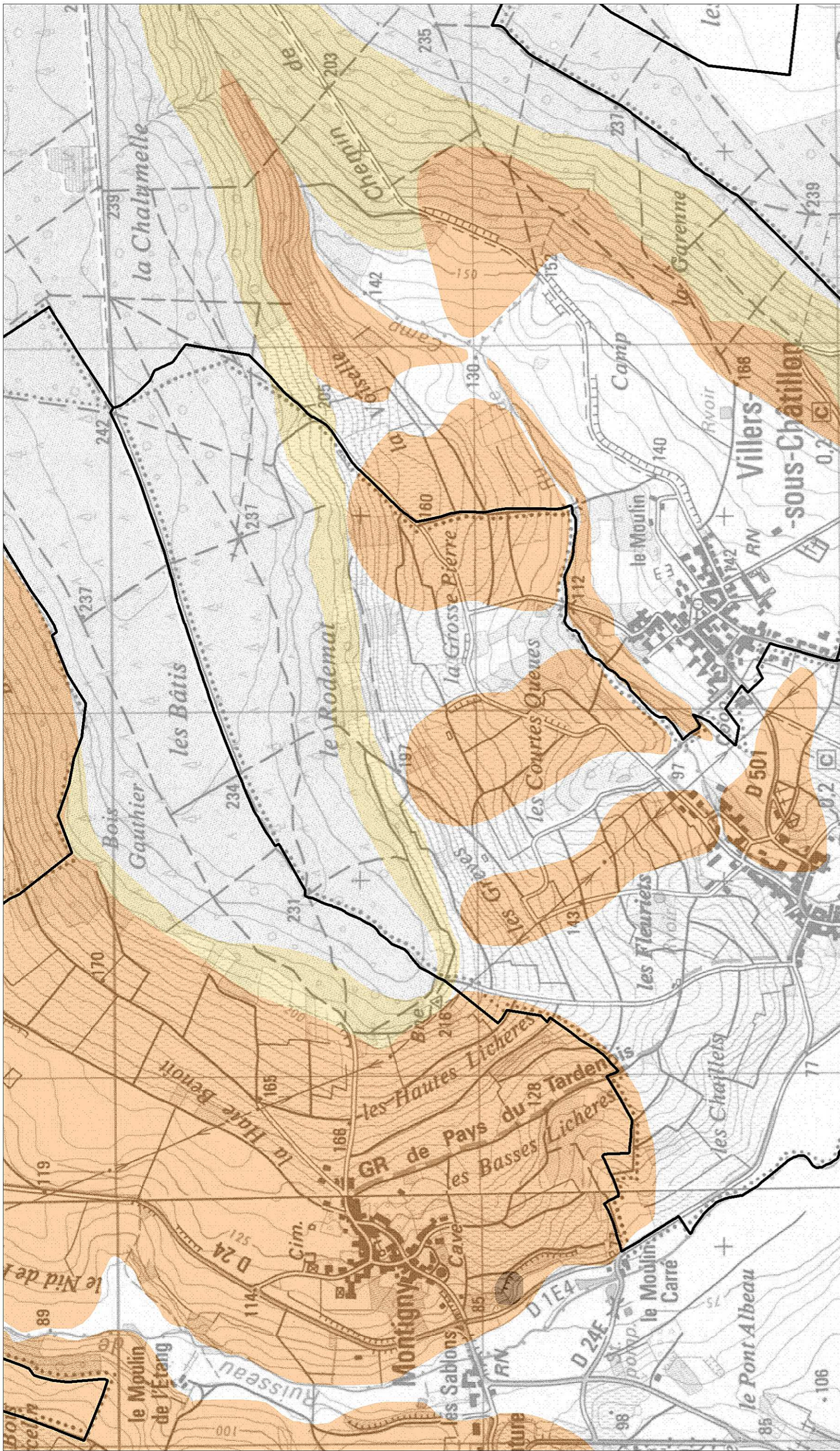
Les cartes produites par le BRGM distinguent quatre âges de glissements de terrain :

- **glissement Pléistocène** : datant de plus de 10 000 ans ;
- **glissement Holocène** : datant de moins de 10 000 ans, la date précise reste inconnue ;
- **glissement récent à actuel** : datant d'une époque pour laquelle on a pu obtenir un témoignage chronologique

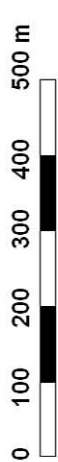
Le recensement des phénomènes historiques a ensuite été utilisé par le BRGM pour la cartographie de l'aléa. Les événements historiques sont en effet un des paramètres permettant de définir le niveau de l'aléa avec les paramètres naturels et anthropiques (géologie, lithologie, pente, morphologie, présence d'eau...).

Exemple de carte des phénomènes historiques de la commune de Mutigny





échelle 1/10 000

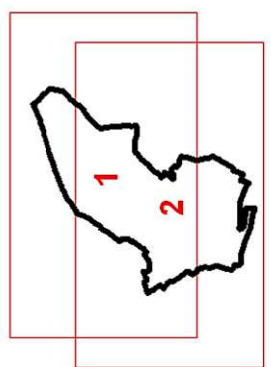


Glissements de terrain (par âge)

- Récent à actuel
- Holocène
- Pléistocène

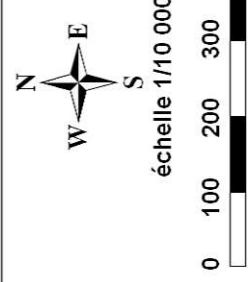
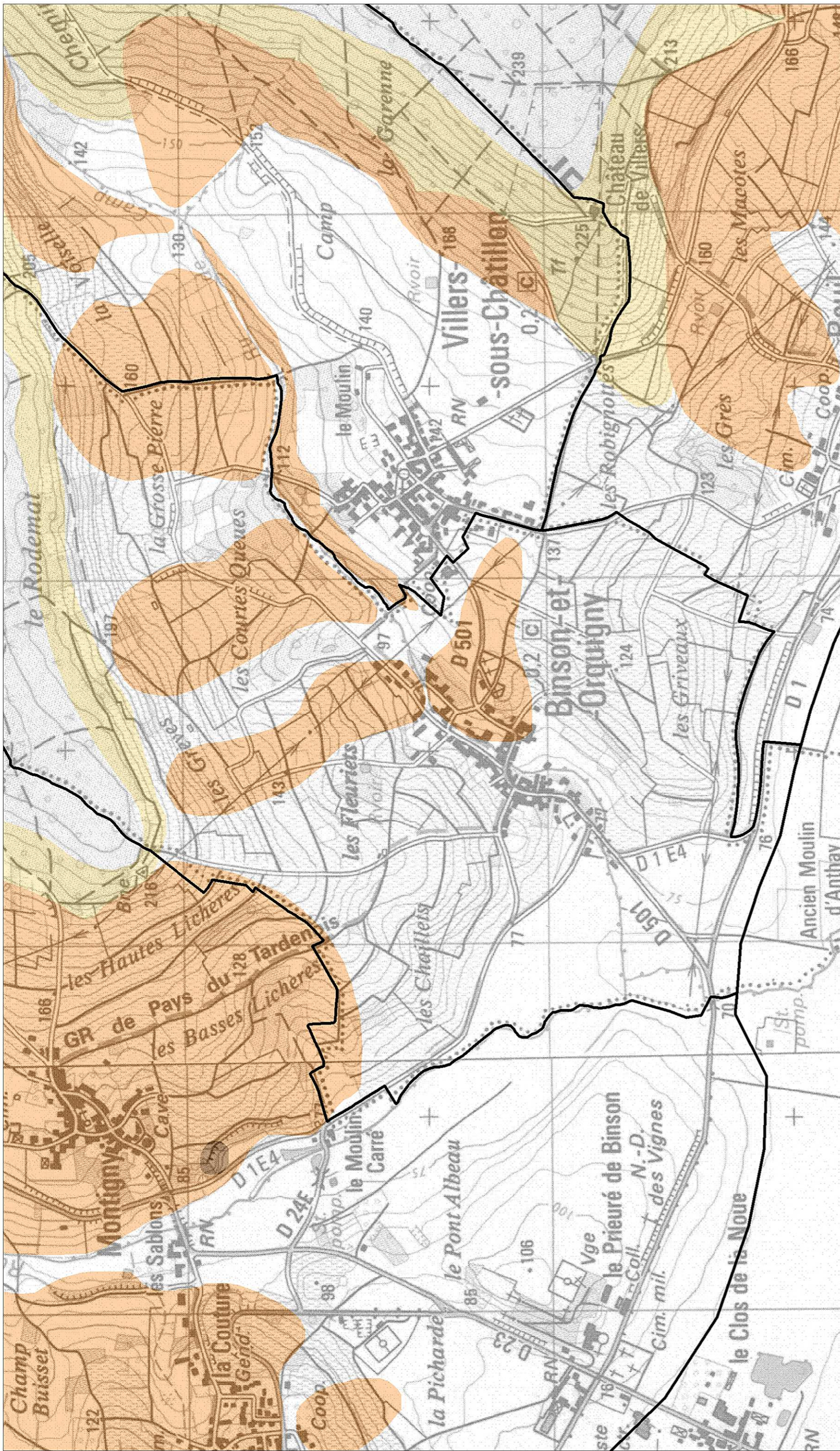


Zone d'étude de la commune



Cartographie historique  
des glissements de terrain  
BINSON-ET-ORQUIGNY\_1

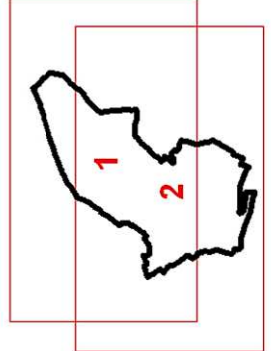




Glissements de terrain (par âge)

- Récent à actuel
- Holocène
- Pléistocène

Zone d'étude de la commune



Cartographie historique  
des glissements de terrain  
BINSON-ET-ORQUIGNY\_2

