

# Belval-sous-Châtillon

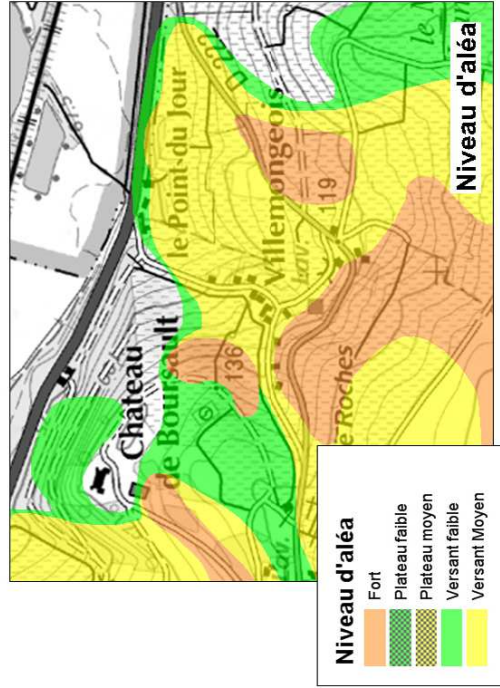
- Cartes du zonage réglementaire – IGN Scan 25
- Cartes du zonage réglementaire – Orthophotoplan
  - Cartes des enjeux
  - Cartes des aléas
- Cartes des phénomènes historiques



Direction départementale des territoires

# L'ESSENTIEL DU PPRN GT EN TROIS CARTES

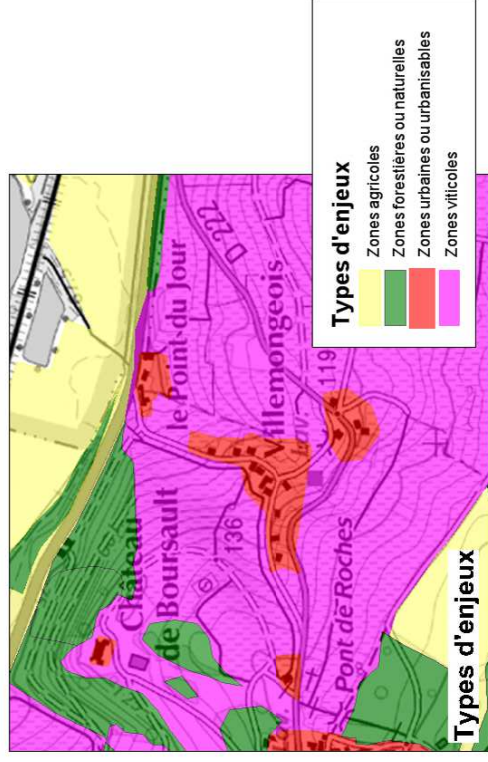
Le PPR établit une carte réglementaire à partir de la connaissance des aléas et des enjeux. L'exemple de croisement ici présenté est celui d'une partie du territoire de la commune de Boursault.



**Niveau d'aléa**

- Fort
- Platneau faible
- Platneau moyen
- Versant faible
- Versant Moyen

Les cartes d'aléa ont été réalisées par le BRGM. Le niveau d'aléa traduit la prédisposition d'un site à produire un événement donné (glissement de terrain, fluage ...), ainsi que son intensité. Il est fonction de plusieurs critères (géologie, pente, présence d'eau ...), donc pas uniquement de phénomènes historiques.



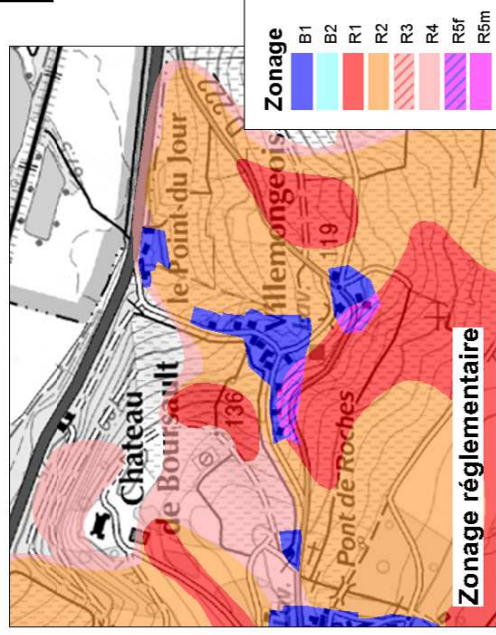
**Types d'enjeux**

- Zones agricoles
- Zones forestières ou naturelles
- Zones urbaines ou urbanisables
- Zones viticoles

Les cartes d'enjeux ont été établies en concertation avec chaque commune et en cohérence avec leurs documents d'urbanisme. Ont été considérées comme déjà urbanisées, les zones U, ainsi que les zones AU ayant fait l'objet de constructions de réseaux, d'une desserte et de la mise en place d'équipements publics.

X

=



**Zonage**

- B1
- B2
- R1
- R2
- R3
- R4
- R5f
- R5m

**Zonage réglementaire**

Le zonage réglementaire est issu du croisement entre l'aléa glissement de terrain et les enjeux selon le tableau ci-contre. Les secteurs qui ne sont pas soumis à des aléas ne sont pas réglementés par le PPR.

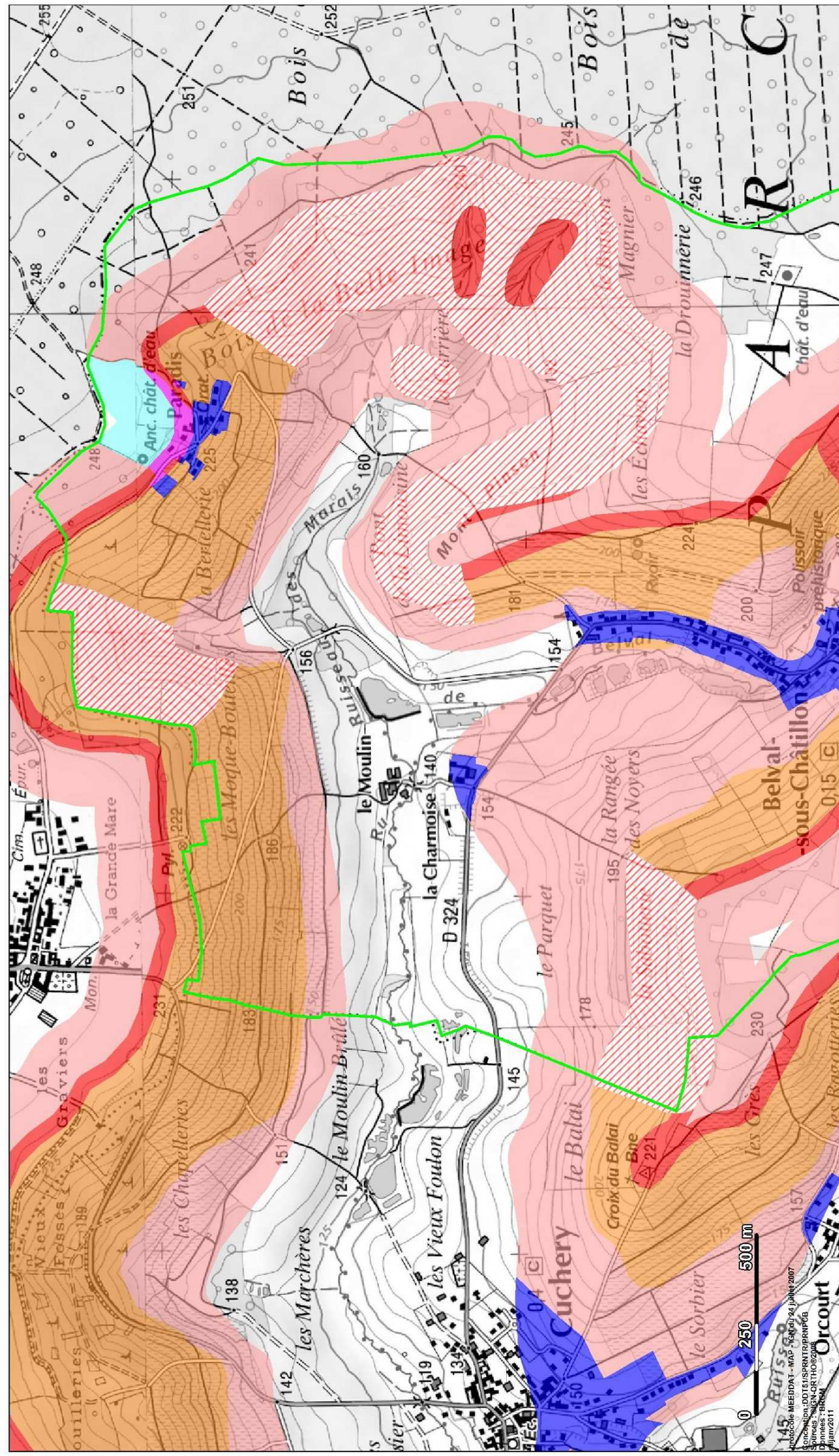
Tableau de croisement entre niveaux d'aléa et enjeux

ENJEUX	NIVEAUX D'ALEA			
	Faible		Moyen	
	Sur plateau	Sur versant	Sur versant	Sur plateau
Zone extra-urbaine SANS ENJEUX PARTICULIERS (bâts, réseaux, ouvrages divers)	R4	R4	R3	R3
Zone extra-urbaine AVEC ENJEUX PARTICULIERS (bâts, réseaux, ouvrages divers)	R4	R4	R2	R1
Zone urbanisée, urbanisable ou zone d'activité	B2	B1	B1	R5m
				B1
				R1
				R1
				R5f

Niveau d'aléa croissant →







**Plan de prévention des risques glissement de terrain**  
**Vallée de la Marne - Tranche 3 -**  
**BELVAL-SOUS-CHATILLON**

**Zonage réglementaire**

**Légende**

- Limite communale

**Zonage**

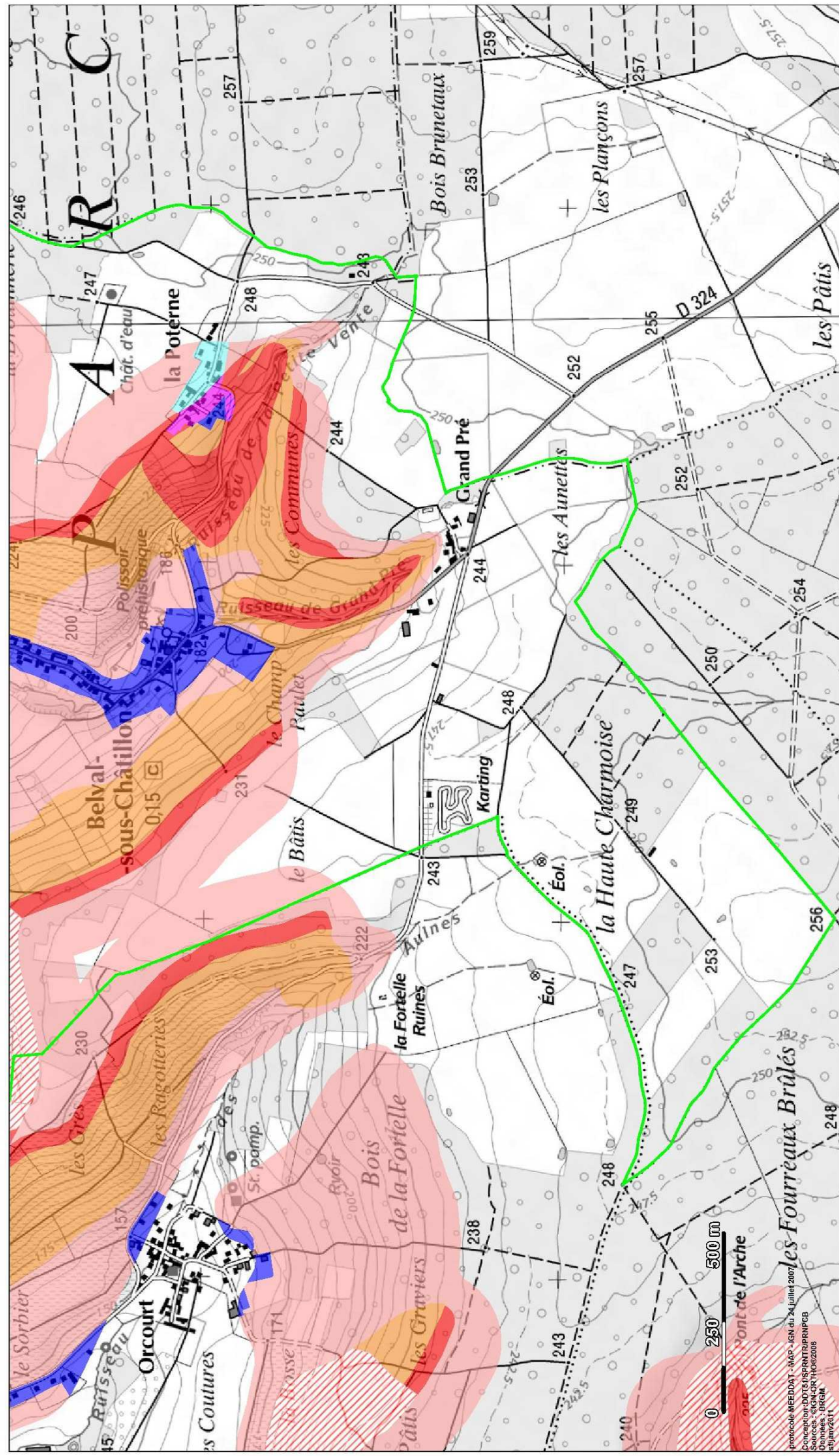
	B1
	B2
	R1
	R2
	R3
	R4
	R5f
	R5m

N  
W E  
S

Echelle 1/10 000

PRÉFET  
DE LA MARNE





**Zonage réglementaire**

**Plan de prévention des risques glissement de terrain**  
**Vallée de la Marne - Tranche 3 -**  
**BELVAL-SOUS-CHATILLON**

**Zonage**

B1	Blue
B2	Cyan
R1	Red
R2	Orange
R3	Light Orange
R4	Pink
R5f	Purple
R5m	Light Purple

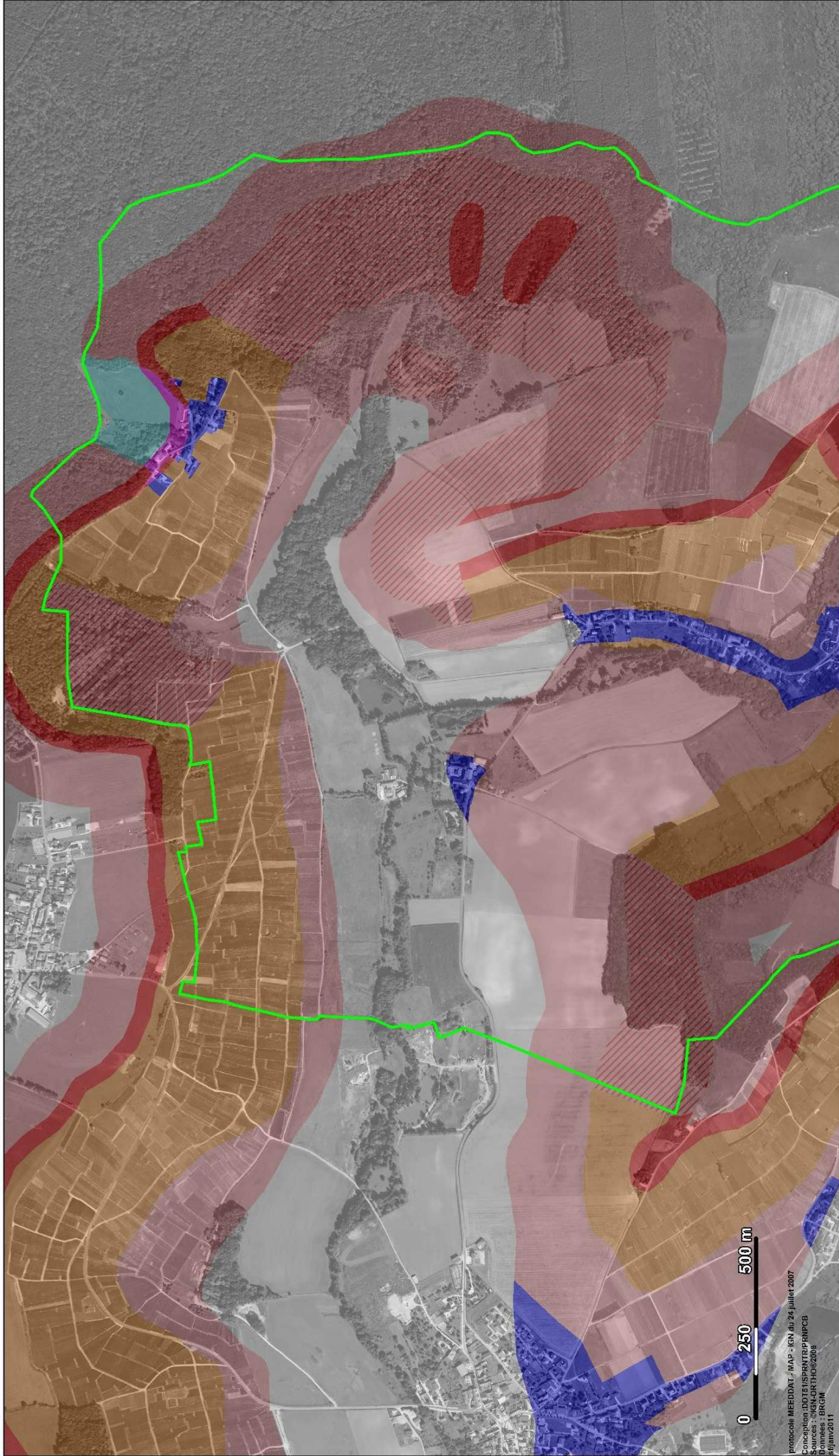
**Légende**

Green outline	Limite communale
---------------	------------------

Echelle 1/10 000

Procédure MEDD-DAT - MAP - IEN du 24 juillet 2007  
 Conception: DDTIS/PRR/PRI/PPR/PPB  
 Grouper: S. BRICH  
 08/Janv/2011













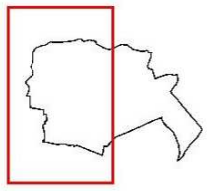
Procédure MEEDDAT - MAP - IGN du 24 juillet 2007  
 Conception: DDTEIS/SPRINT/PRMPCB  
 Réalisation: DDTEIS/PHO2008  
 Données: BRGM  
 s/Janv2011

**Légende**

 Limite communale

**Zonage**

-  B1
-  B2
-  R1
-  R2
-  R3
-  R4
-  R5f
-  R5m



**Zonage réglementaire**

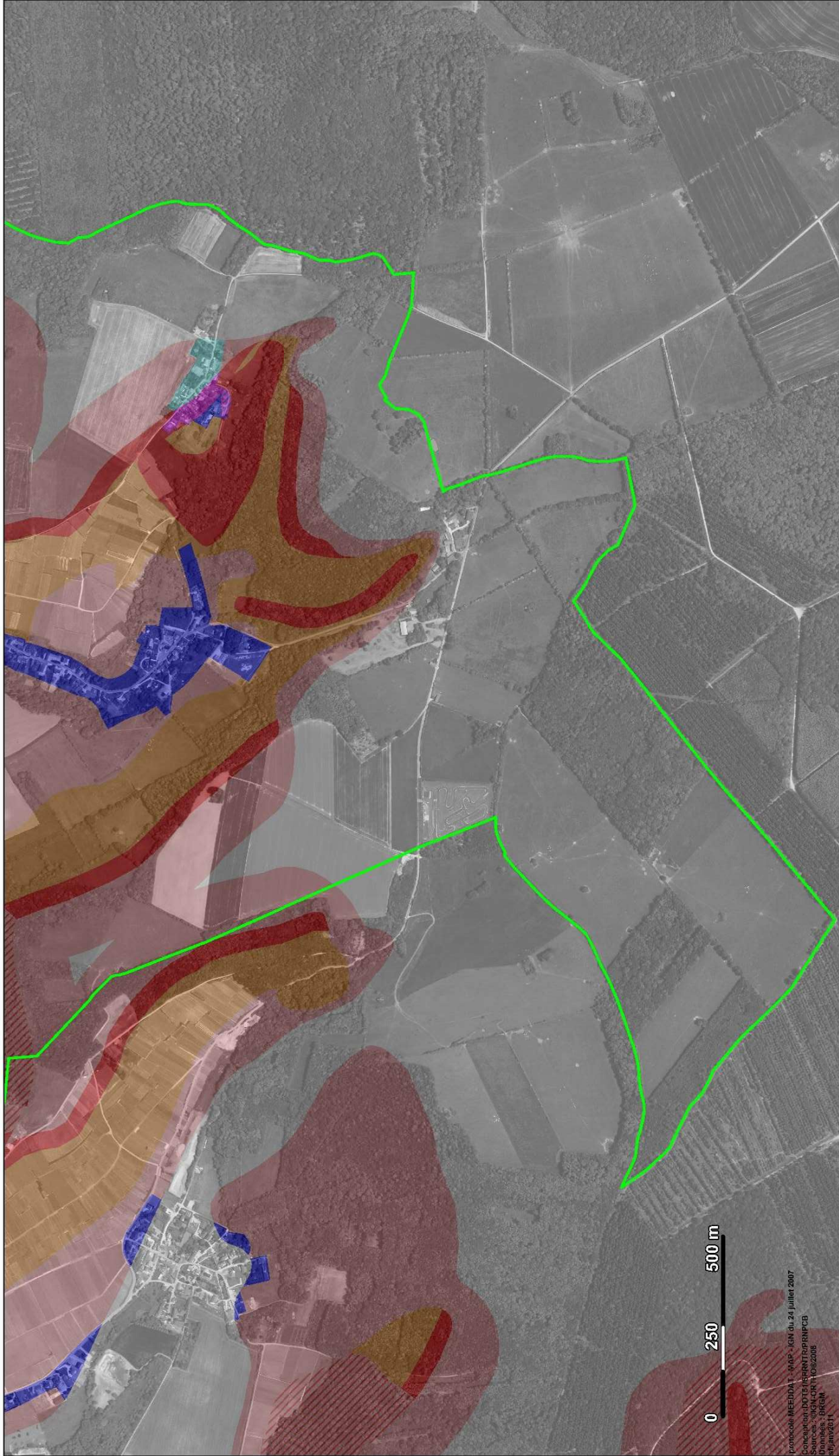
**Plan de prévention des risques glissement de terrain**  
**Vallée de la Marne - Tranche 3 -**

**BELVAL-SOUS-CHATILLON**



PRÉFET  
 DE LA MARNE













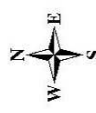
Procédure MEEDDAT - MAP - IGN du 24 juillet 2007  
 Conception: DDT (RFRAT) / SPRIN / PCB  
 Données: IGN (R5m) / IGN (R4)  
 01/Jan/2011

**Légende**

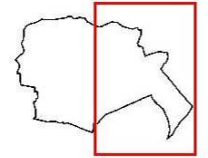
 Limite communale

**Zonage**

-  B1
-  B2
-  R1
-  R2
-  R3
-  R4
-  R5f
-  R5m



Echelle 1/10 000



**Zonage réglementaire**

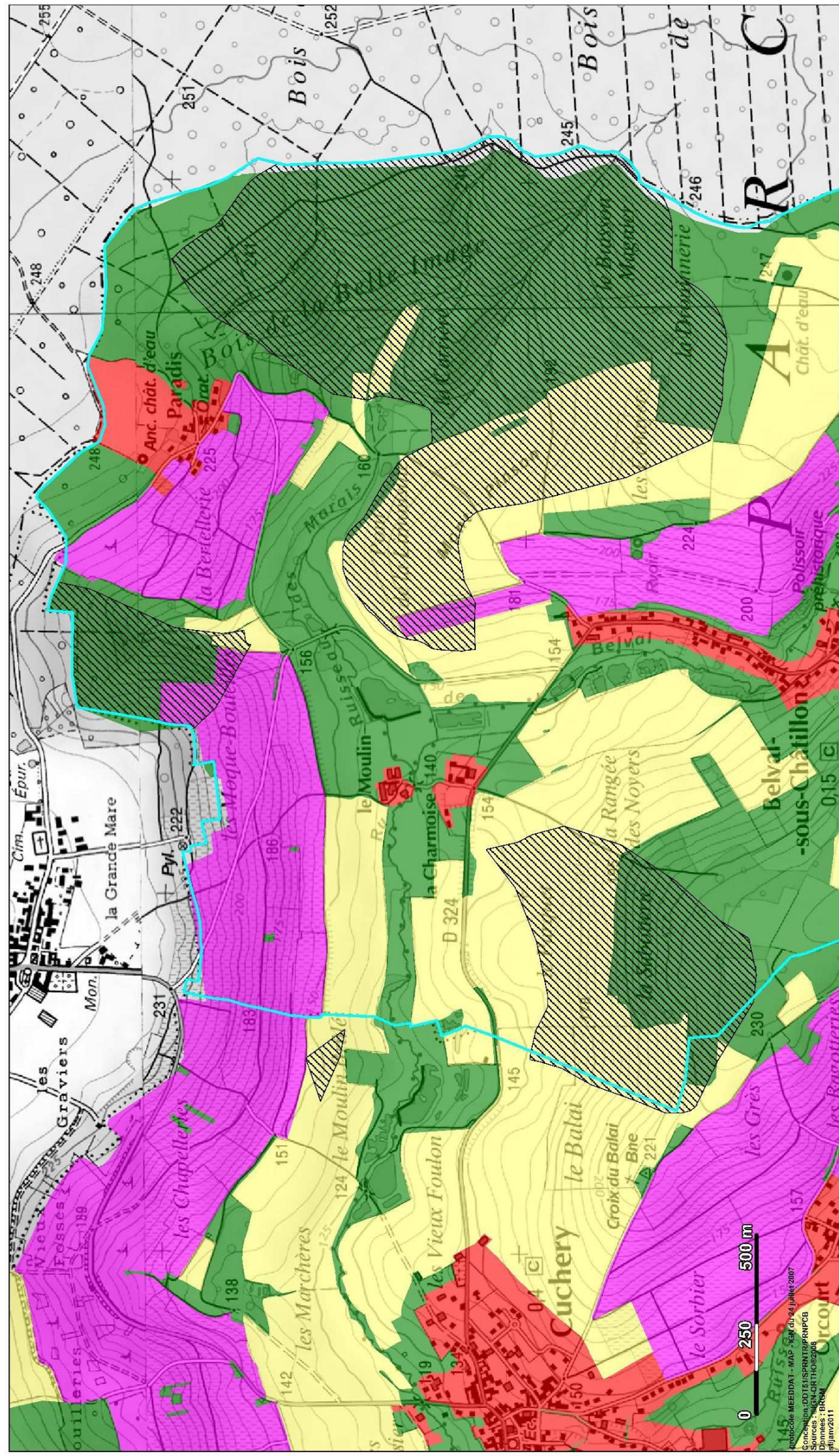
**Plan de prévention des risques glissement de terrain**  
**Vallée de la Marne - Tranche 3 -**

**BELVAL-SOUS-CHATILLON**



Préfet  
 DE LA MARNE

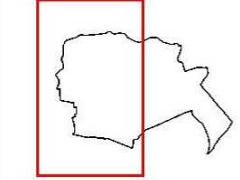




# Plan de prévention des risques glissement de terrain


## Vallée de la Marne - Tranche 3 -

### BELVAL-SOUS-CHATILLON



- Enjeux**
- Zones agricoles
  - Zones forestières ou naturelles
  - Zones urbaines ou urbanisables
  - Zones viticoles
  - Zones sans enjeux

- Légende**
- Limite communale

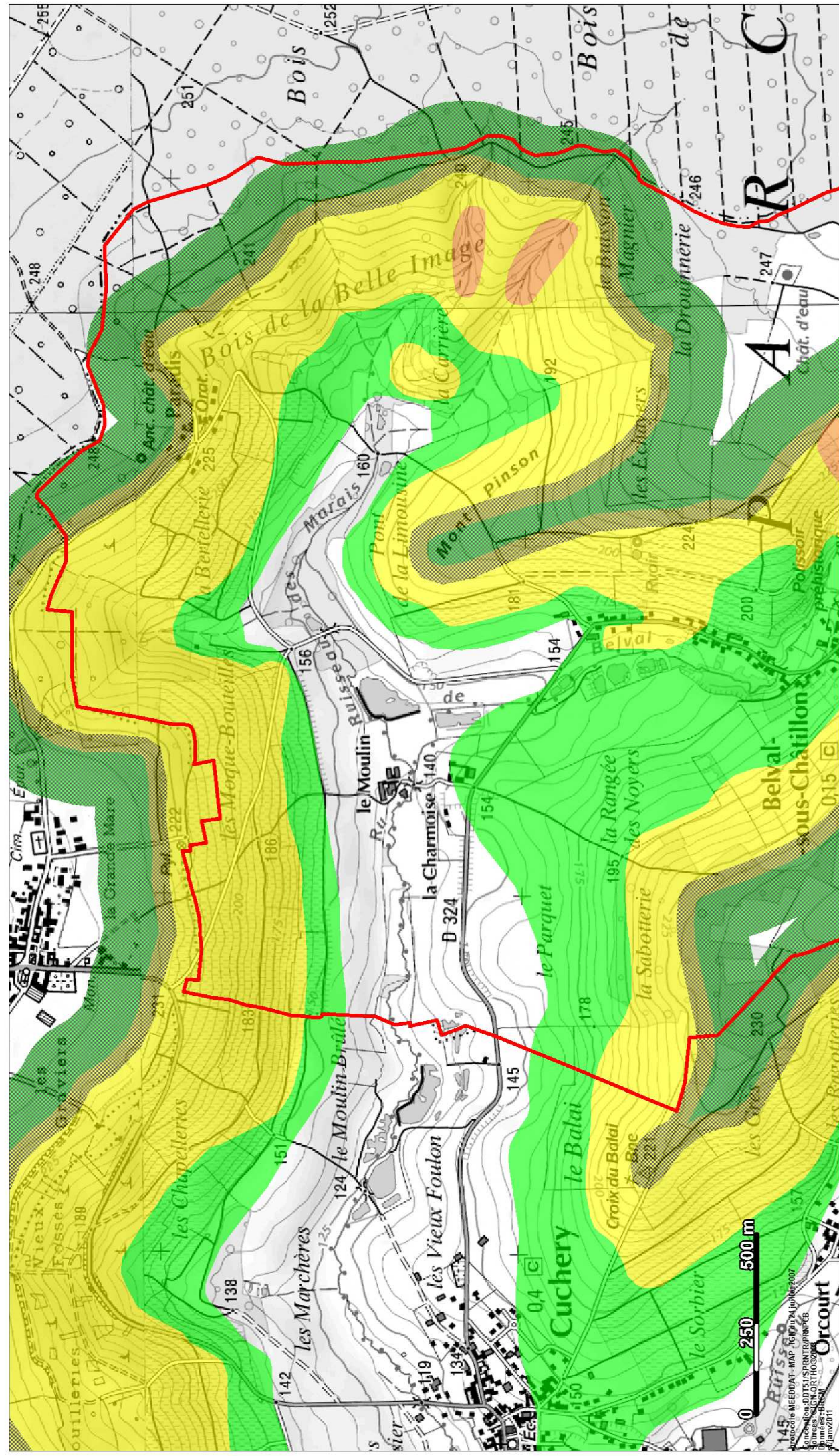
  
 Echelle 1/10 000

MISE À JOUR : MEEDDAT - MAP - GEN du 24 juillet 2007  
 Conception : DDTIS/PRSP/PRN/PCB  
 Données : BRGM  
 09/Janv2011









**Aléa glissement de terrain**

**Plan de prévention des risques glissement de terrain**  
Vallée de la Marne - Tranche 3 -

**BELVAL-SOUS-CHATILLON**

**Légende**

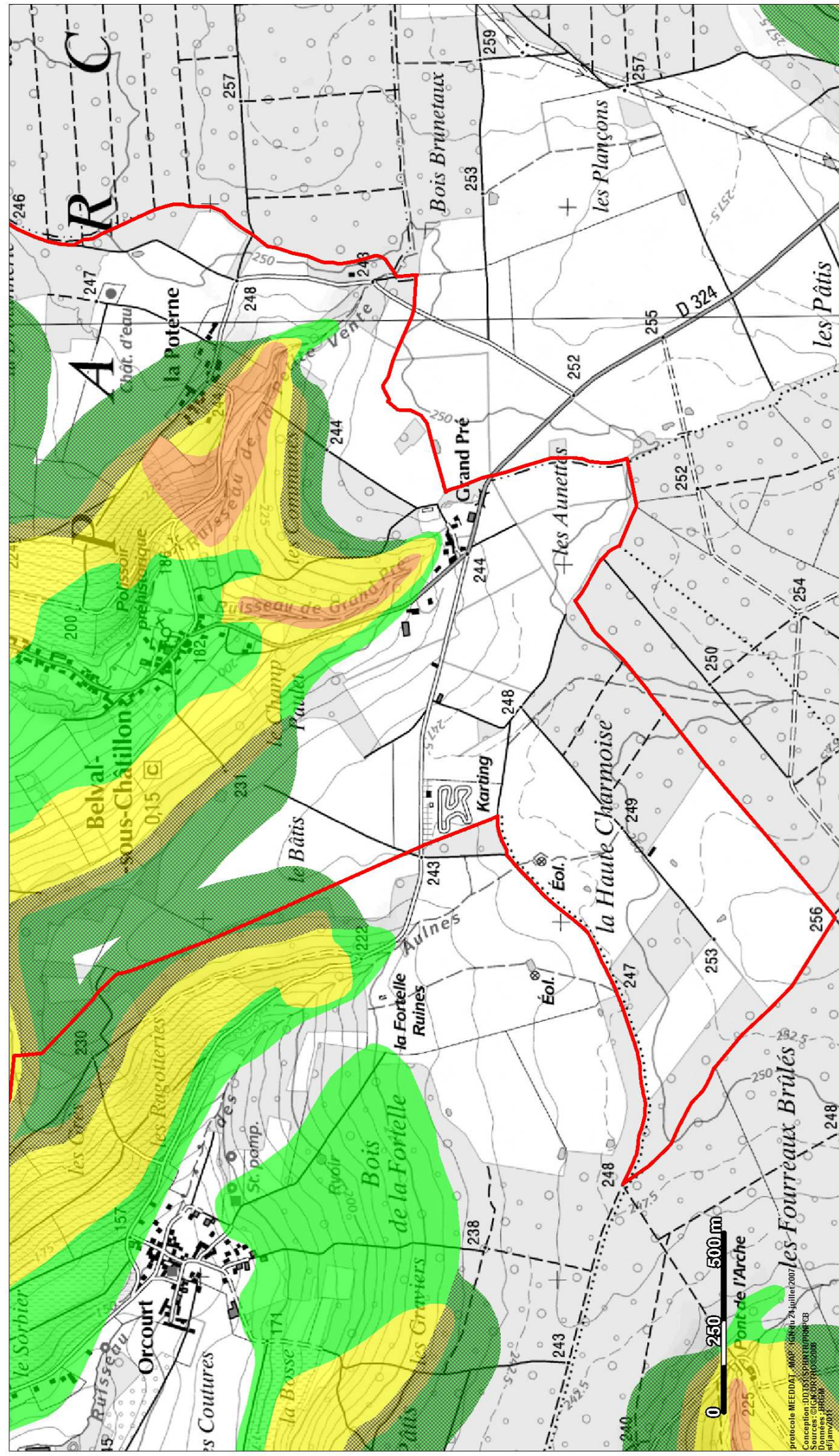
- Limite communale

**Niveau d'aléa**

- Fort
- Plateau faible
- Plateau moyen
- Versant faible
- Versant Moyen

Echelle 1/10 000





Protocole MEEDDAT - 408° - du 24 juillet 2007  
 Conception DD153 (SPM) / mmp/eb  
 Données géométriques  
 sifjan2011

**Aléa glissement de terrain**

**Plan de prévention des risques glissement de terrain**  
**Vallée de la Marne - Tranche 3 -**  
**BELVAL-SOUS-CHATILLON**

**Niveau d'aléa**

- Fort
- Plateau faible
- Plateau moyen
- Versant faible
- Versant Moyen

**Légende**

- Limite communale

**Aléa glissement de terrain**

**Plan de prévention des risques glissement de terrain**  
**Vallée de la Marne - Tranche 3 -**  
**BELVAL-SOUS-CHATILLON**

**Préfet de la Marne**

**Echelle 1/10 000**



## CARTES DES EVENEMENTS HISTORIQUES

Le recensement des phénomènes historiques a été la première étape de l'élaboration du PPRn GT. Au plan technique, ce recensement présente un double intérêt :

- celui de **dresser un historique des événements**, ce qui permet d'avoir une idée de la sensibilité du territoire concerné vis-à-vis des glissements de terrain ;
- celui d'**identifier les conditions de l'environnement ayant favorisé l'apparition des glissements de terrain**.

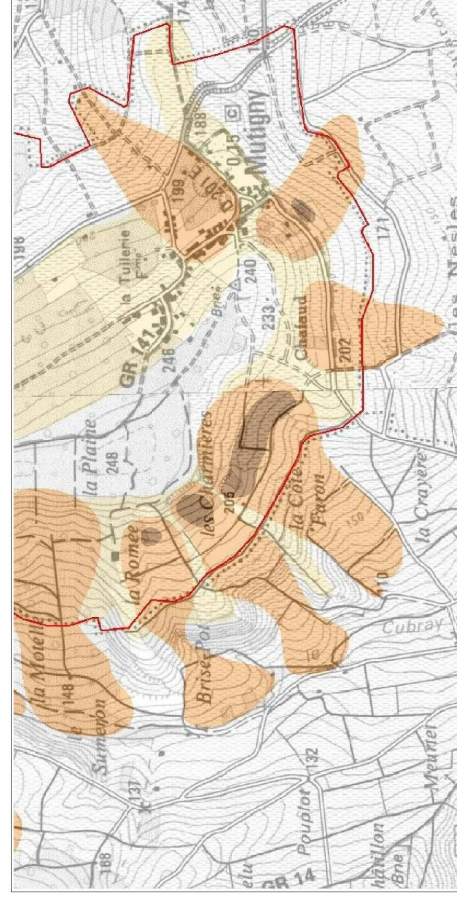
Le recensement des phénomènes historiques a été réalisé par le BRGM. Les glissements de terrain datant de l'Holocène et du Pléistocène sont des glissements anciens, au sens géologique, c'est-à-dire qu'ils se sont produits à des périodes généralement antérieures à l'occupation de la région par l'homme.

Les cartes produites par le BRGM distinguent quatre âges de glissements de terrain :

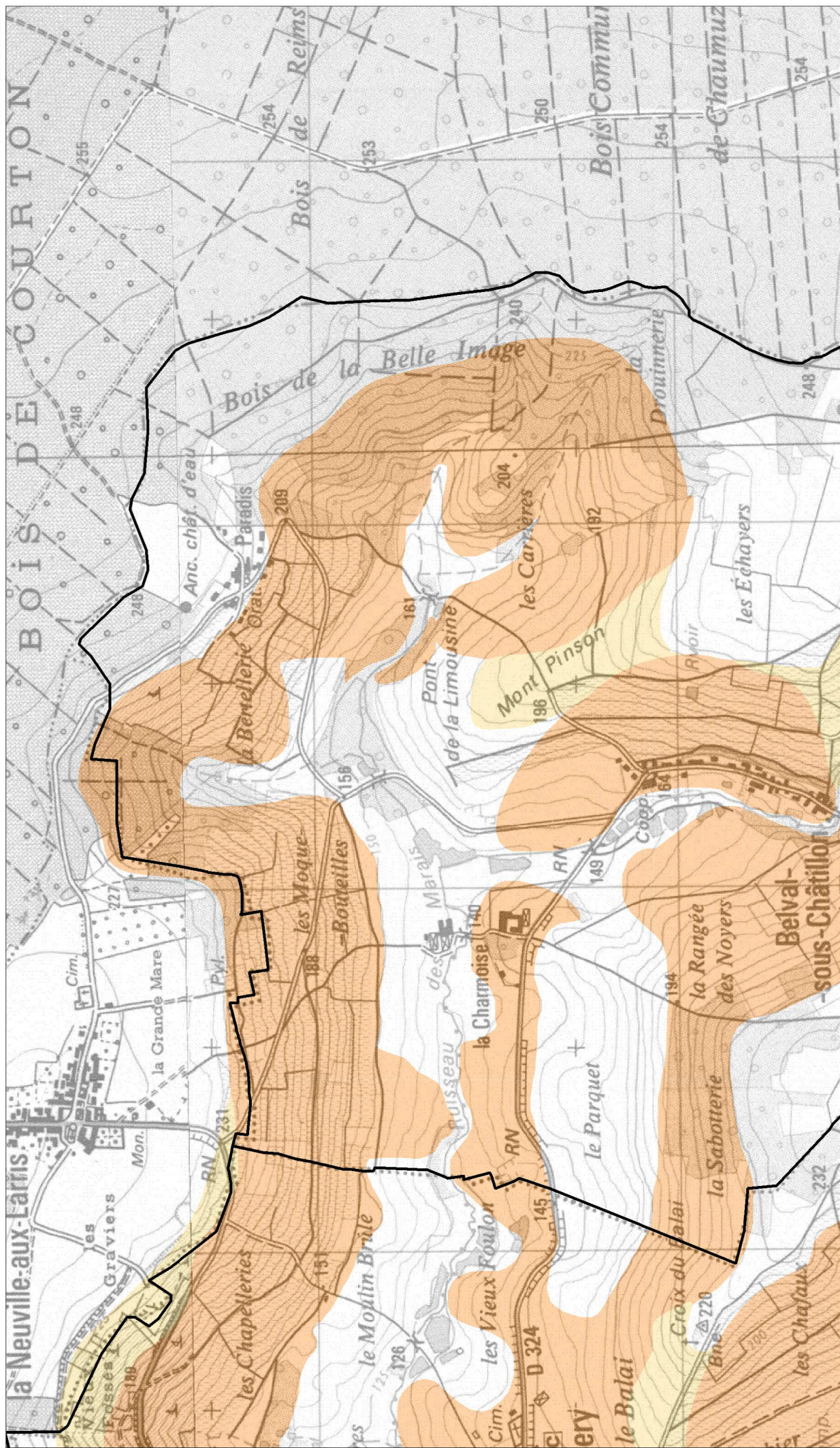
- **glissement Pléistocène** : datant de plus de 10 000 ans ;
- **glissement Holocène** : datant de moins de 10 000 ans, la date précise reste inconnue ;
- **glissement récent à actuel** : datant d'une époque pour laquelle on a pu obtenir un témoignage chronologique

Le recensement des phénomènes historiques a ensuite été utilisé par le BRGM pour la cartographie de l'aléa. Les événements historiques sont en effet un des paramètres permettant de définir le niveau de l'aléa avec les paramètres naturels et anthropiques (géologie, lithologie, pente, morphologie, présence d'eau...).

Exemple de carte des phénomènes historiques de la commune de Mutigny







échelle 1/10 000



Glissements de terrain (par âge)



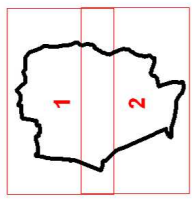
Holocène



Pleistocène



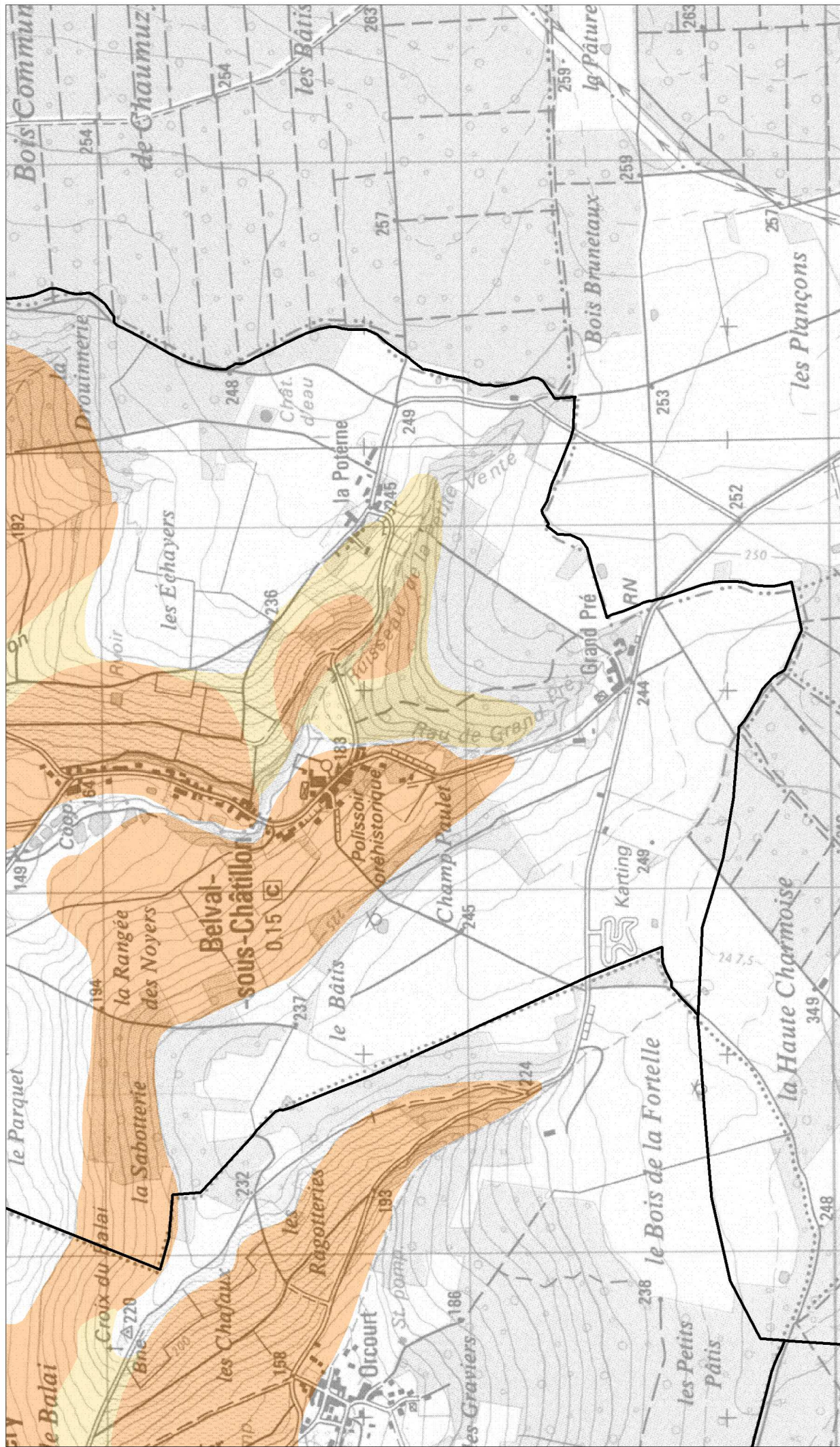
Zone d'étude de la commune



Cartographie historique  
des glissements de terrain  
BELVAL-SOUS-CHATILLON\_1







**Cartographie historique  
des glissements de terrain  
BELVAL-SOUS-CHATILLON\_2**

**Glissements de terrain (par âge)**

- Récent à actuel
- Holocène
- Pléistocène

échelle 1/10 000

Zone d'étude de la commune

brgm  
Géosciences pour une terre durable

Inventaire\_BELVAL-SOUS-CHATILLON\_2 wor  
BRGM/RP-56736-FR - Annexe 2