

Avize

Cartes du zonage réglementaire – IGN Scan 25
Cartes du zonage réglementaire – Orthophotoplan
Cartes des enjeux
Cartes des aléas
Cartes des phénomènes historiques

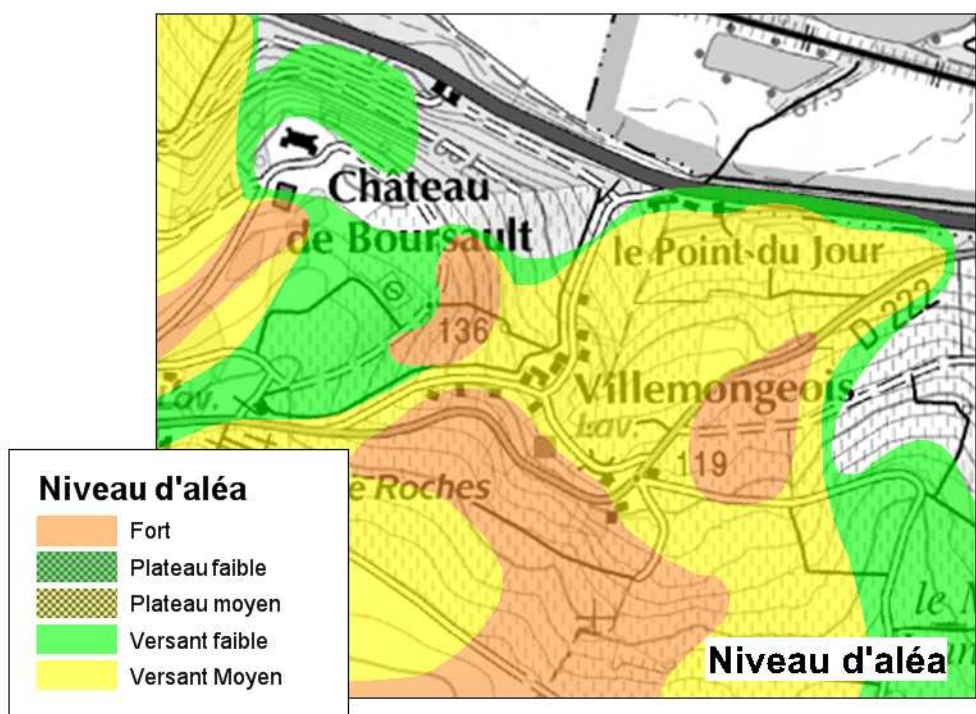


Direction départementale des territoires

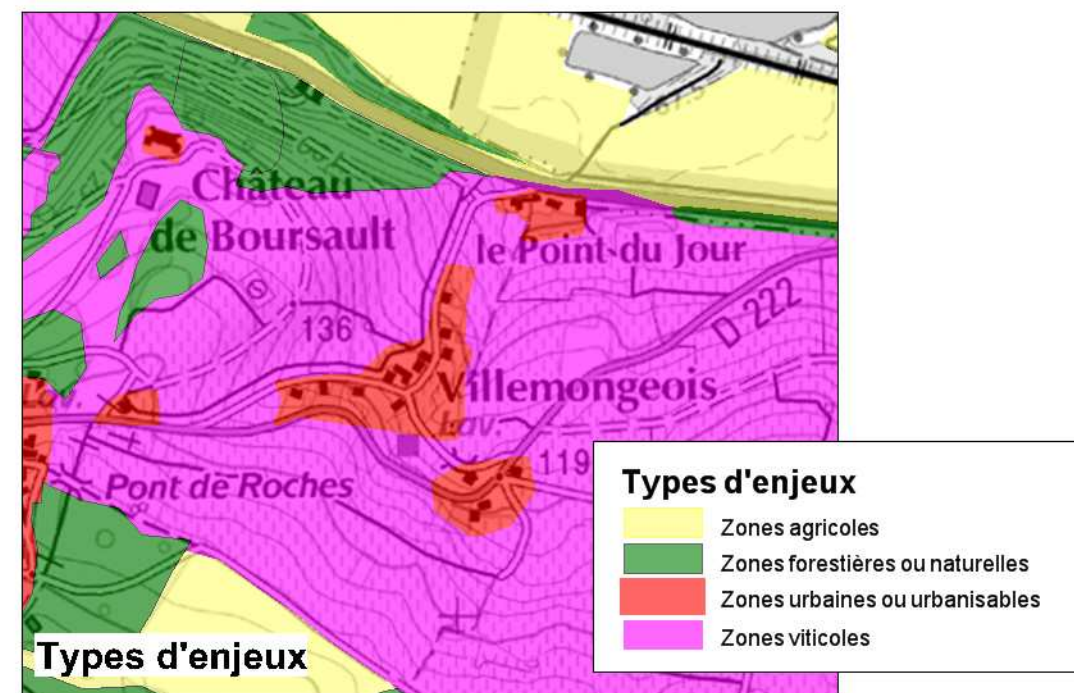
L'ESSENTIEL DU PPRN GT EN TROIS CARTES

Le PPR établit une carte réglementaire à partir de la connaissance des aléas et des enjeux.

L'exemple de croisement ici présenté est celui d'une partie du territoire de la commune de Boursault.



X



Les cartes d'aléa ont été réalisées par le BRGM. Le niveau d'aléa traduit la prédisposition d'un site à produire un évènement donné (glissement de terrain, fluage ...), ainsi que son intensité. Il est fonction de plusieurs critères (géologie, pente, présence d'eau ...), donc pas uniquement de phénomènes historiques.

Les cartes d'enjeux ont été établies en concertation avec chaque commune et en cohérence avec leurs documents d'urbanisme. Ont été considérées comme déjà urbanisées, les zones U, ainsi que les zones AU ayant fait l'objet de constructions de réseaux, d'une desserte et de la mise en place d'équipements publics.

=

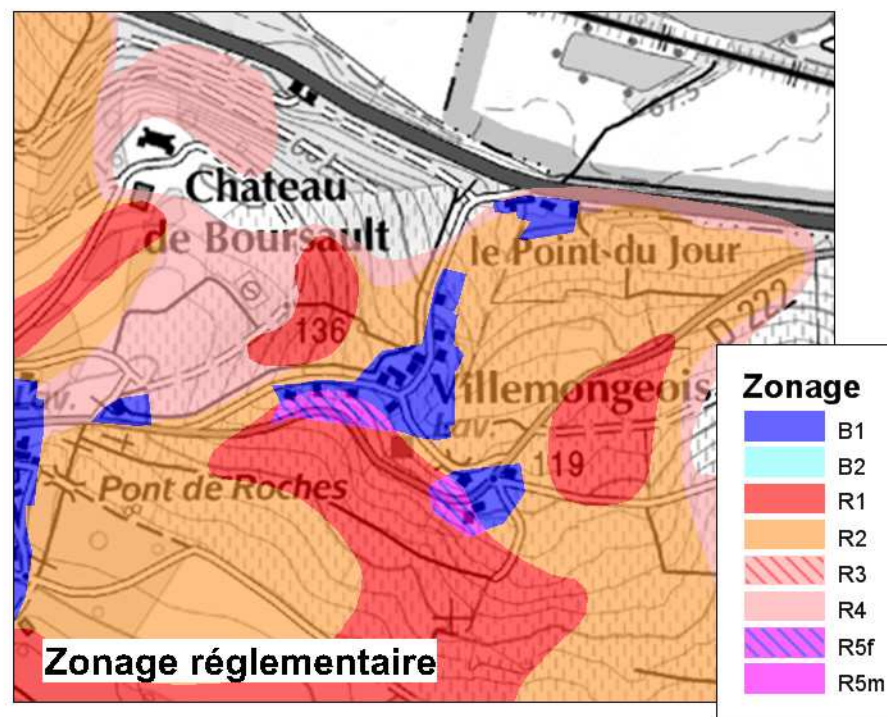


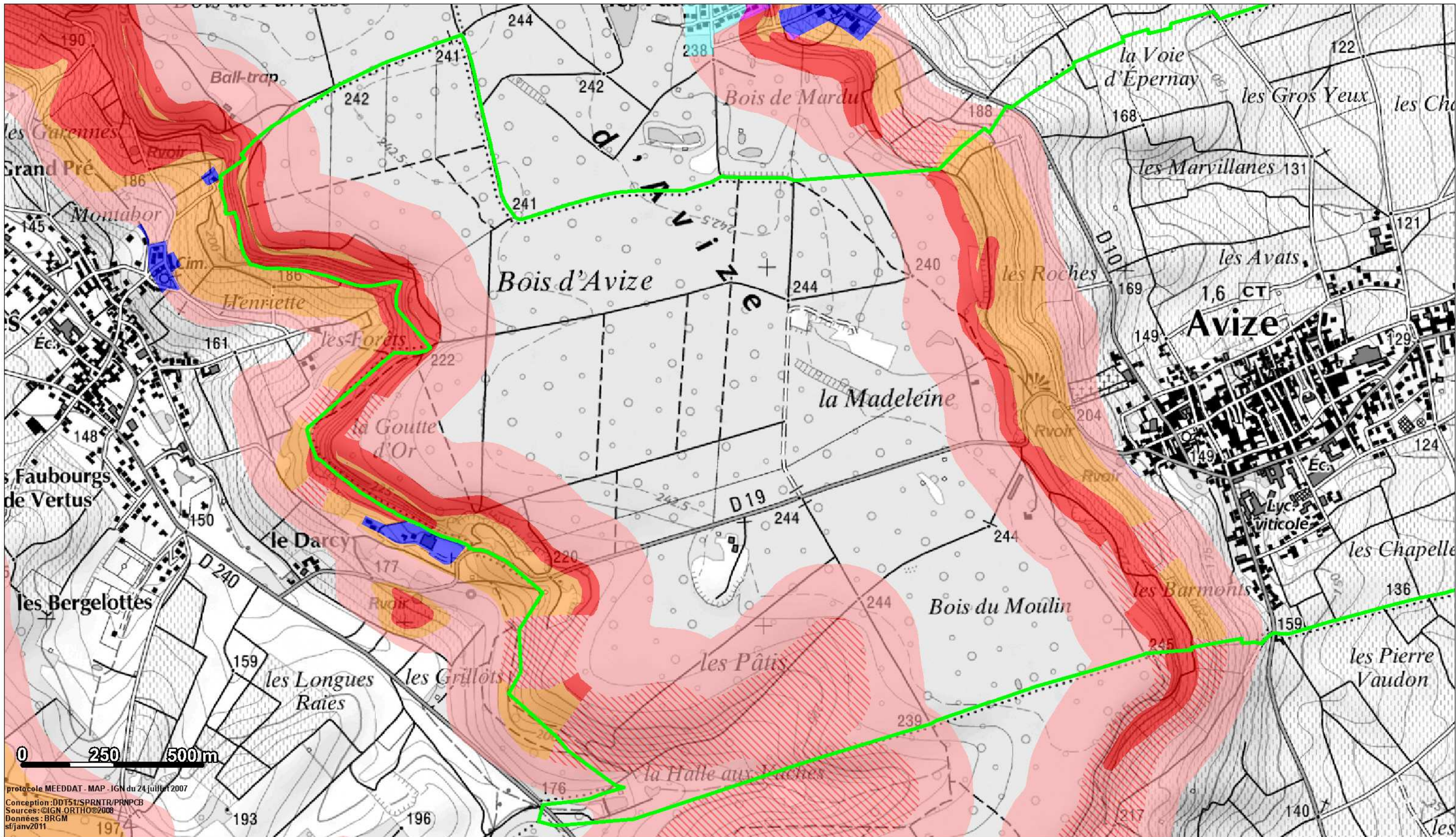
Tableau de croisement entre niveaux d'aléa et enjeux

		NIVEAUX D'ALEA				
		Faible		Moyen		Fort
		Sur plateau	Sur versant	Sur versant	Sur plateau	
ENJEUX	Zone extra-urbaine SANS ENJEUX PARTICULIERS (bâti, réseaux, ouvrages divers)	R4	R4	R3	R3	R1
	Zone extra-urbaine AVEC ENJEUX PARTICULIERS (bâti, réseaux, ouvrages divers)	R4	R4	R2	R1	R1
	Zone urbanisée, urbanisable ou zone d'activité	B2	B1	B1	R5m	R5f

Niveau d'aléa croissant →

Le zonage réglementaire est issu du croisement entre l'aléa glissement de terrain et les enjeux selon le tableau ci-contre. Les secteurs qui ne sont pas soumis à des aléas ne sont pas réglementés par le PPR.





Echelle 1/10 000

Légende

Limite communale

Zonage

	B1
	B2
	R1
	R2
	R3
	R4
	R5f
	R5m

Zonage réglementaire

Plan de prévention des risques glissement de terrain
Vallée de la Marne - Tranche 3 -

AVIZE

PRÉFET
DE LA MARNE



Echelle 1/10 000

Légende

Limite communale

Zonage

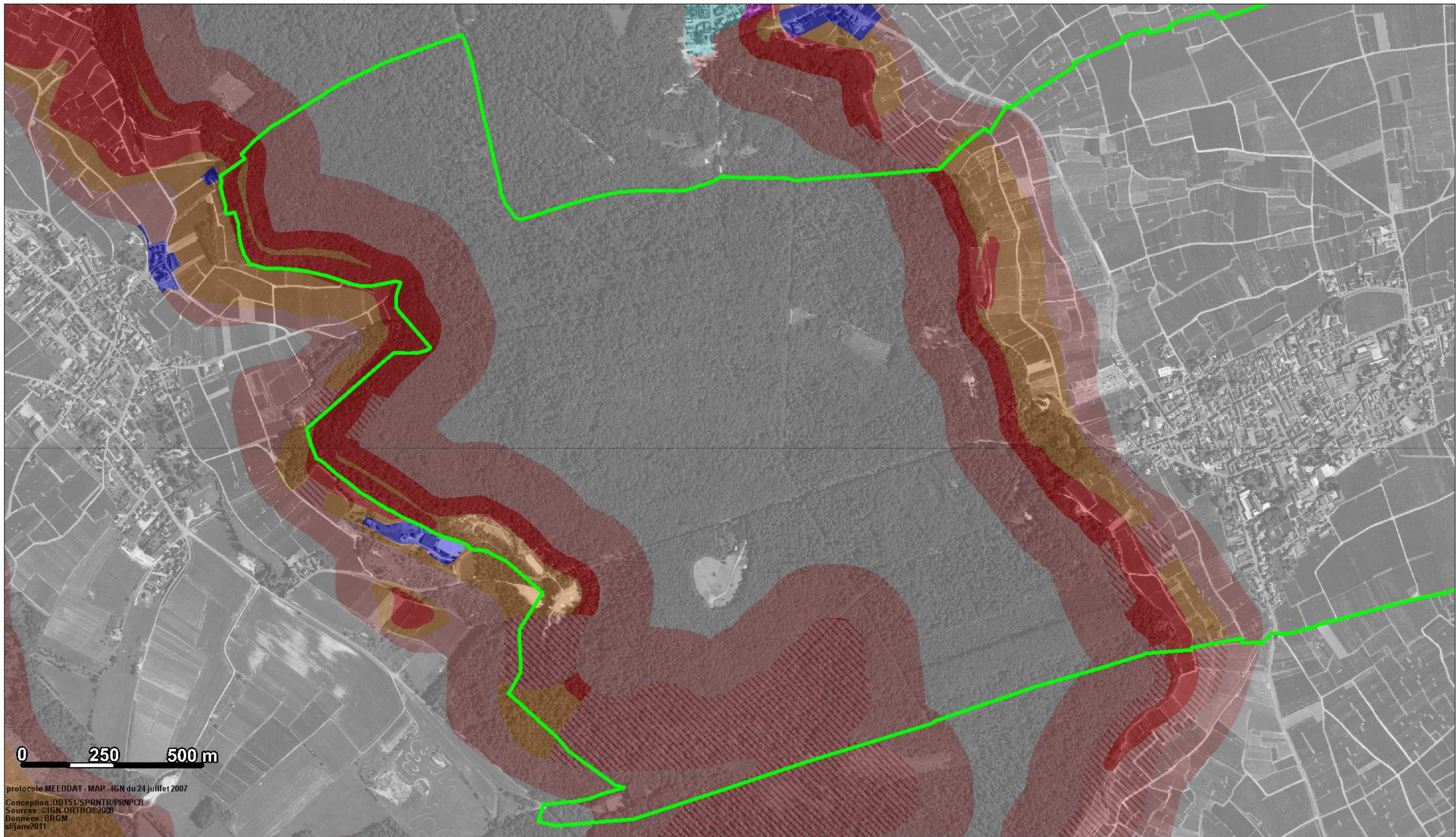
- B1
- B2
- R1
- R2
- R3
- R4
- R5f
- R5m

Plan de prévention des risques glissement de terrain
Vallée de la Marne - Tranche 3 -


AVIZE


Zonage réglementaire

PRÉFET
DE LA MARNE



Légende

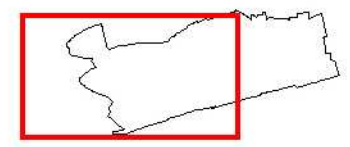
 Limite communale



Echelle 1/10 000

Zonage

-  B1
-  B2
-  R1
-  R2
-  R3
-  R4
-  R5f
-  R5m

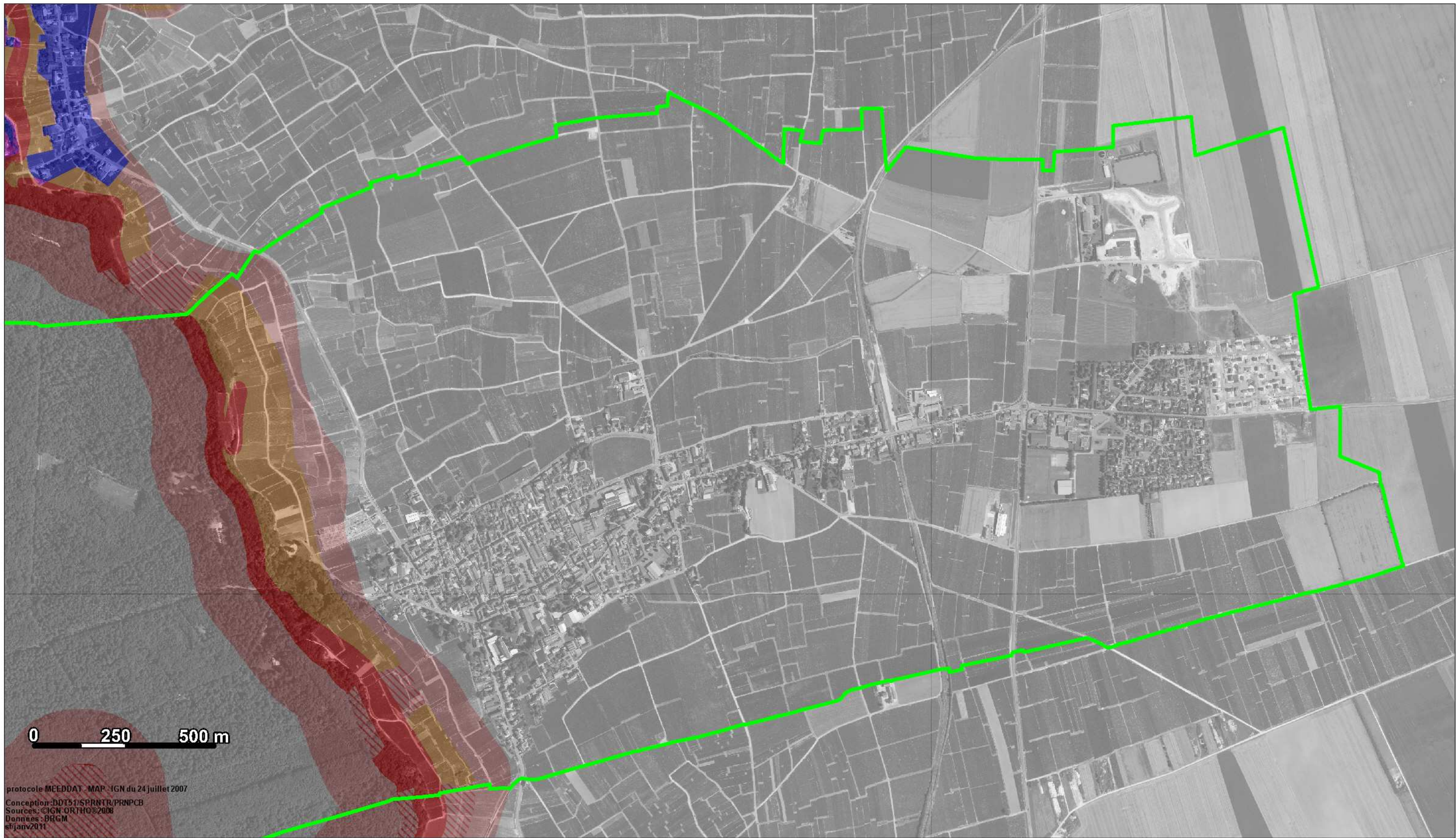


**Plan de prévention des risques glissement de terrain
Vallée de la Marne - Tranche 3 -**

AVIZE

Zonage réglementaire





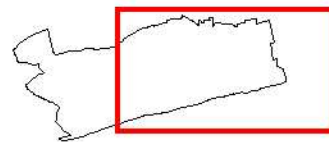
Echelle 1/10 000

Légende

Limite communale

Zonage

- B1
- B2
- R1
- R2
- R3
- R4
- R5f
- R5m



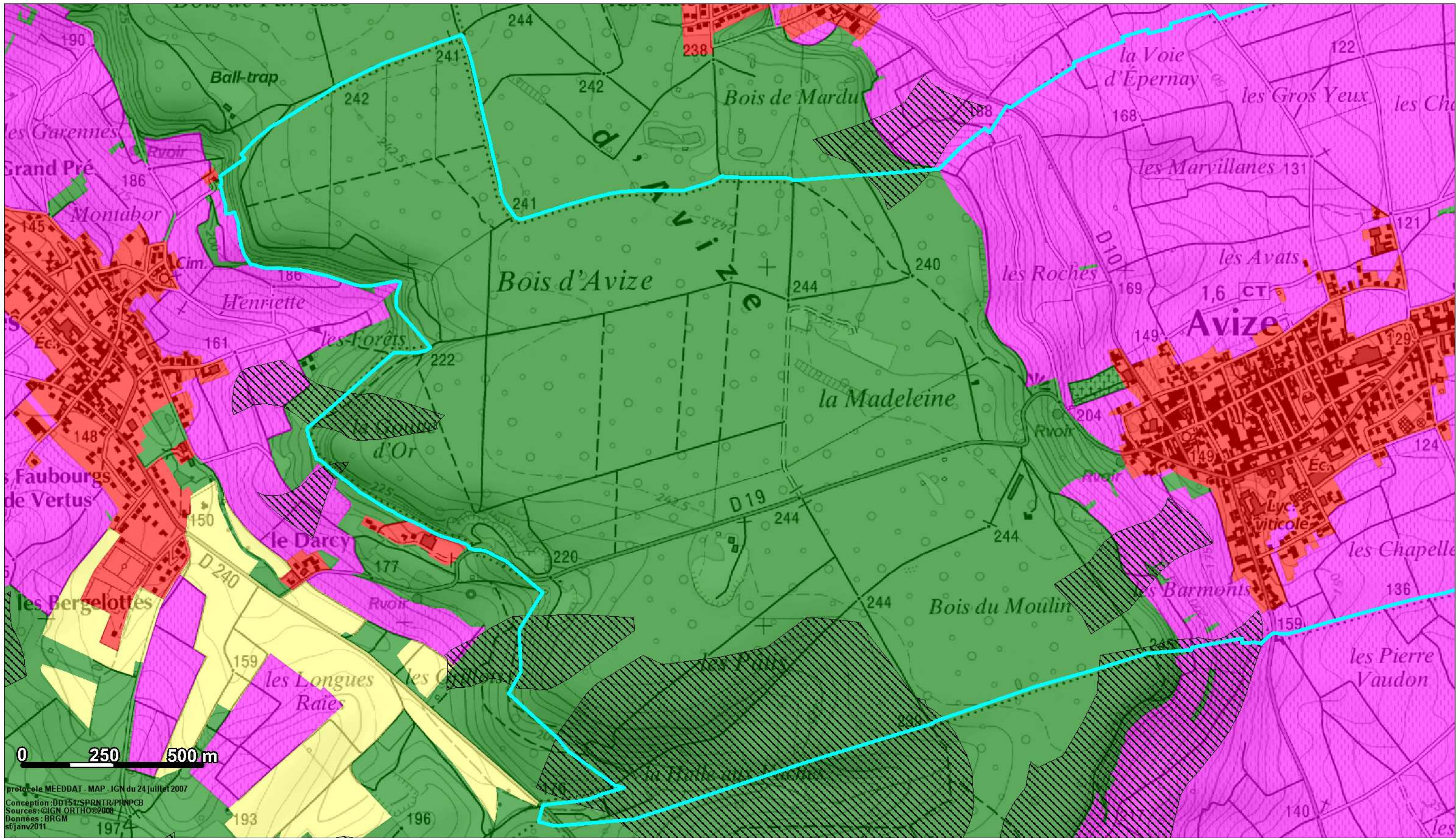
**Plan de prévention des risques glissement de terrain
 Vallée de la Marne - Tranche 3 -**

AVIZE

Zonage réglementaire



**PRÉFET
 DE LA MARNE**

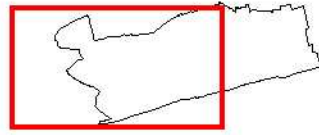


protocole MEEDDAT - MAP - IGN du 24 juillet 2007
 Conception : DDT51/SPRNT/PRNPCB
 Sources : ©IGN_ORTHO©2008
 Données : BRGM
 sf/janv2011



Légende
 Limite communale

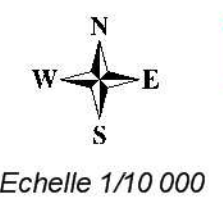
- Enjeux**
- Zones agricoles
 - Zones forestières ou naturelles
 - Zones urbaines ou urbanisables
 - Zones viticoles
 - Zones sans enjeux

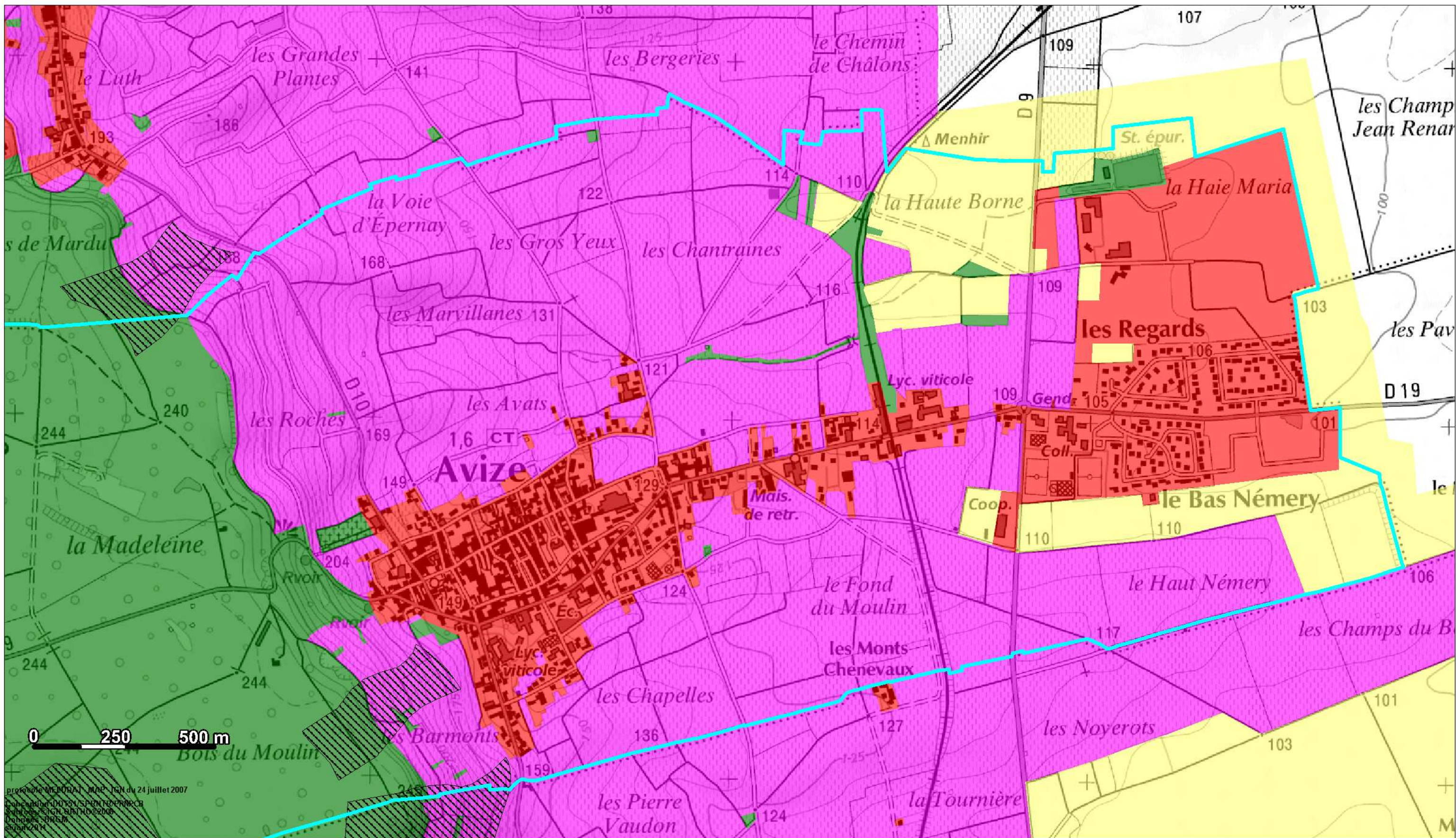


**Plan de prévention des risques glissement de terrain
 Vallée de la Marne - Tranche 3 -**

AVIZE

Enjeux





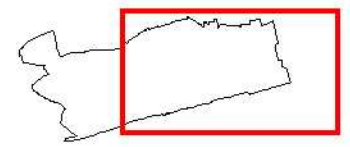
projet de loi n° 1092 - MAP - IGN du 24 juillet 2007
 Conception : DDTM / SPNTR / PRNCP
 Données : IGN, BRGM © 2006
 Données : DRSM
 08/05/2014

0 250 500 m

Echelle 1/10 000

Légende
 Limite communale

- Enjeux**
-  Zones agricoles
 -  Zones forestières ou naturelles
 -  Zones urbaines ou urbanisables
 -  Zones viticoles
 -  Zones sans enjeux

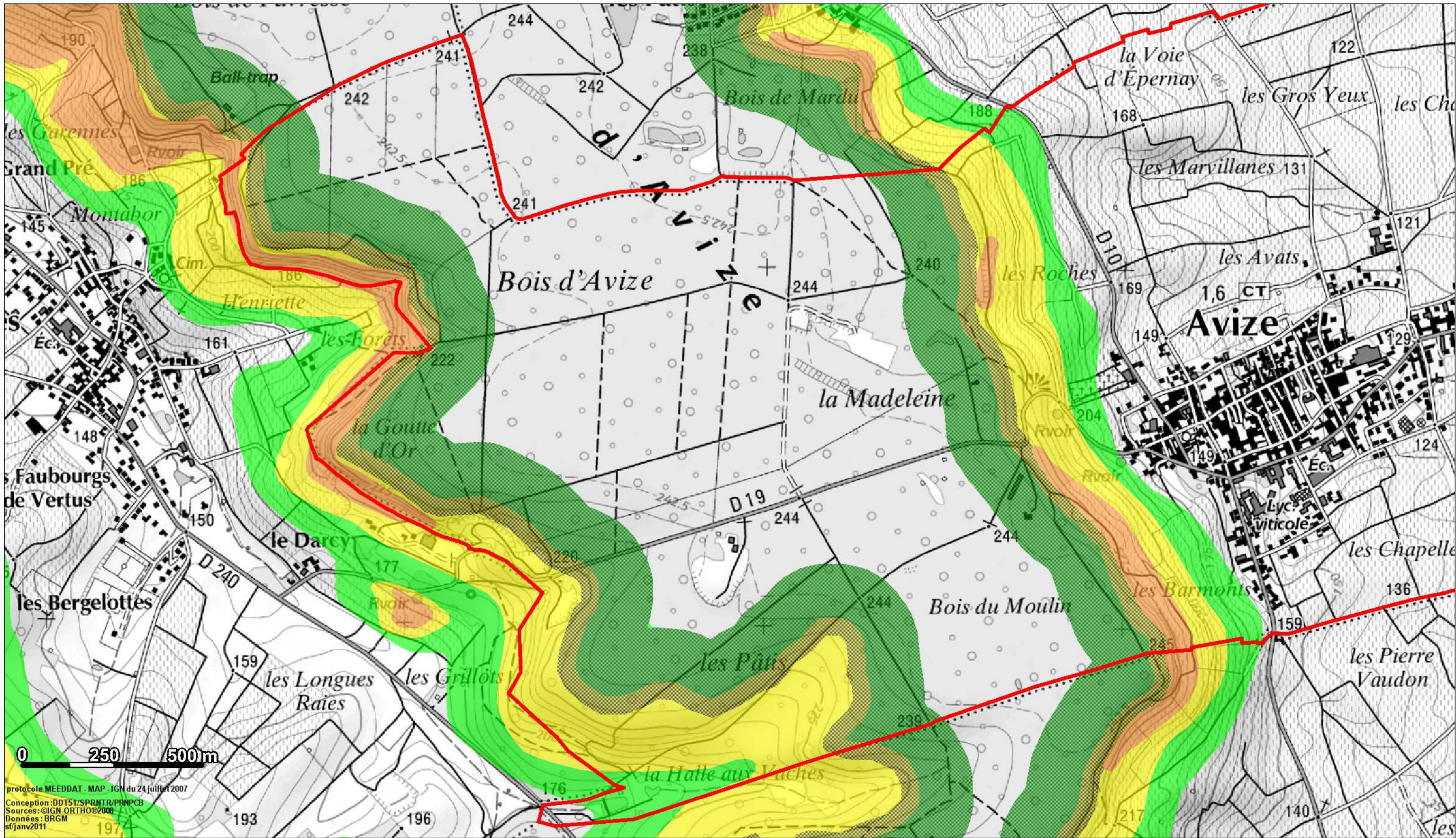


**Plan de prévention des risques glissement de terrain
 Vallée de la Marne - Tranche 3 -**

AVIZE

Enjeux





protocole MEEDDAT - MAP - IGN du 24 juillet 2007
 Conception : DDT51/SPRNT/PRN/PCB
 Sources : ©IGN-ORTHO©2008
 Données : BRGM
 sf/janv2011

Echelle 1/10 000

Légende

Limite communale

Niveaux d'aléa

- Fort
- Plateau faible
- Plateau moyen
- Versant faible
- Versant Moyen

Aléa glissement de terrain

Plan de prévention des risques glissement de terrain
Vallée de la Marne - Tranche 3 -

AVIZE

PRÉFET
DE LA MARNE



protocole MEEODAT - MAP - IGN du 24 juillet 2007
 Conception: DDT51/SPRTR/PRNPCR
 Sources: IGN-ORTHO@2008
 Données: BRGM
 01/09/2011

<p>Echelle 1/10 000</p>	<p>Légende</p> <p> Limite communale</p>	<p>Niveaux d'aléa</p> <ul style="list-style-type: none"> Fort Plateau faible Plateau moyen Versant faible Versant Moyen 		<p>Plan de prévention des risques glissement de terrain Vallée de la Marne - Tranche 3 - AVIZE</p>	<p>Aléa glissement de terrain</p> <p>PRÉFET DE LA MARNE</p>
-------------------------	---	--	--	---	--

CARTES DES EVENEMENTS HISTORIQUES

Le recensement des phénomènes historiques a été la première étape de l'élaboration du PPRn GT. Au plan technique, ce recensement présente un double intérêt :

- celui de **dresser un historique des évènements**, ce qui permet d'avoir une idée de la sensibilité du territoire concerné vis-à-vis des glissements de terrain ;
- celui d'**identifier les conditions de l'environnement ayant favorisé l'apparition des glissements de terrain**.

Le recensement des phénomènes historiques a été réalisé par le BRGM. Les glissements de terrain datant de l'Holocène et du Pléistocène sont des glissements anciens, au sens géologique, c'est-à-dire qu'ils se sont produits à des périodes généralement antérieures à l'occupation de la région par l'homme.

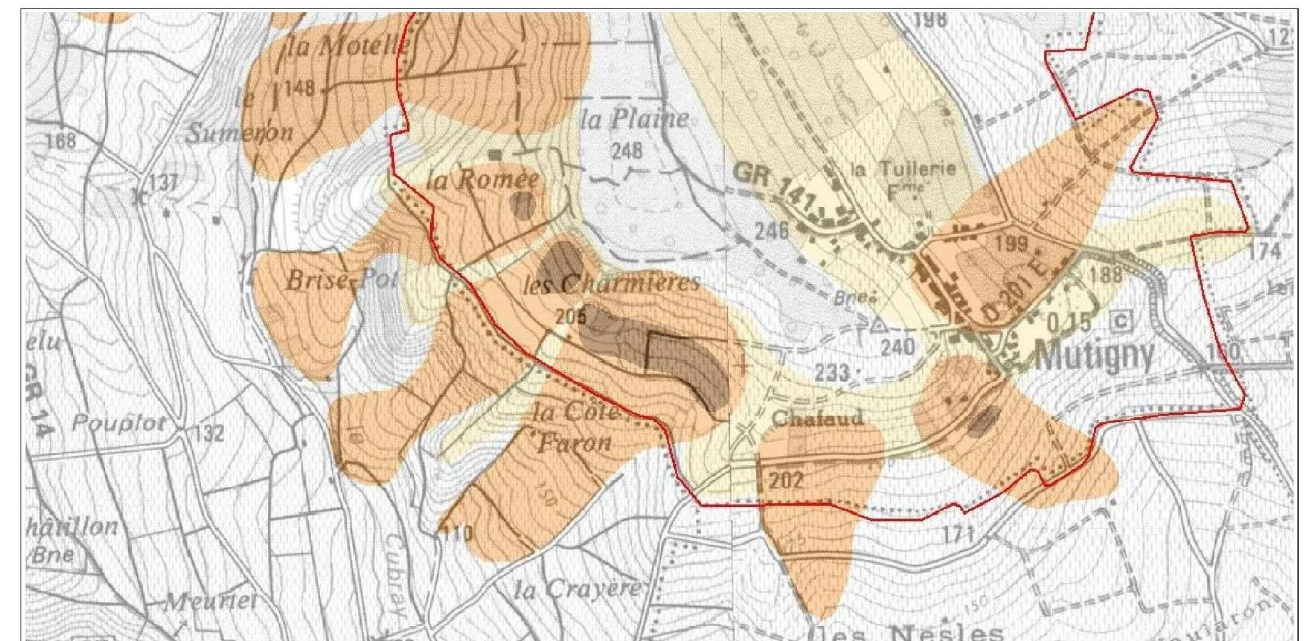
Les cartes produites par le BRGM distinguent quatre âges de glissements de terrain :

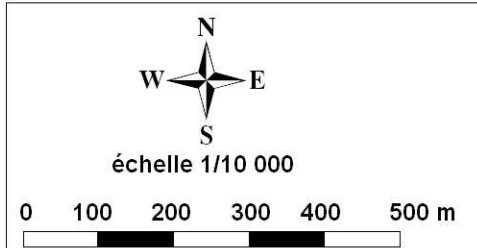
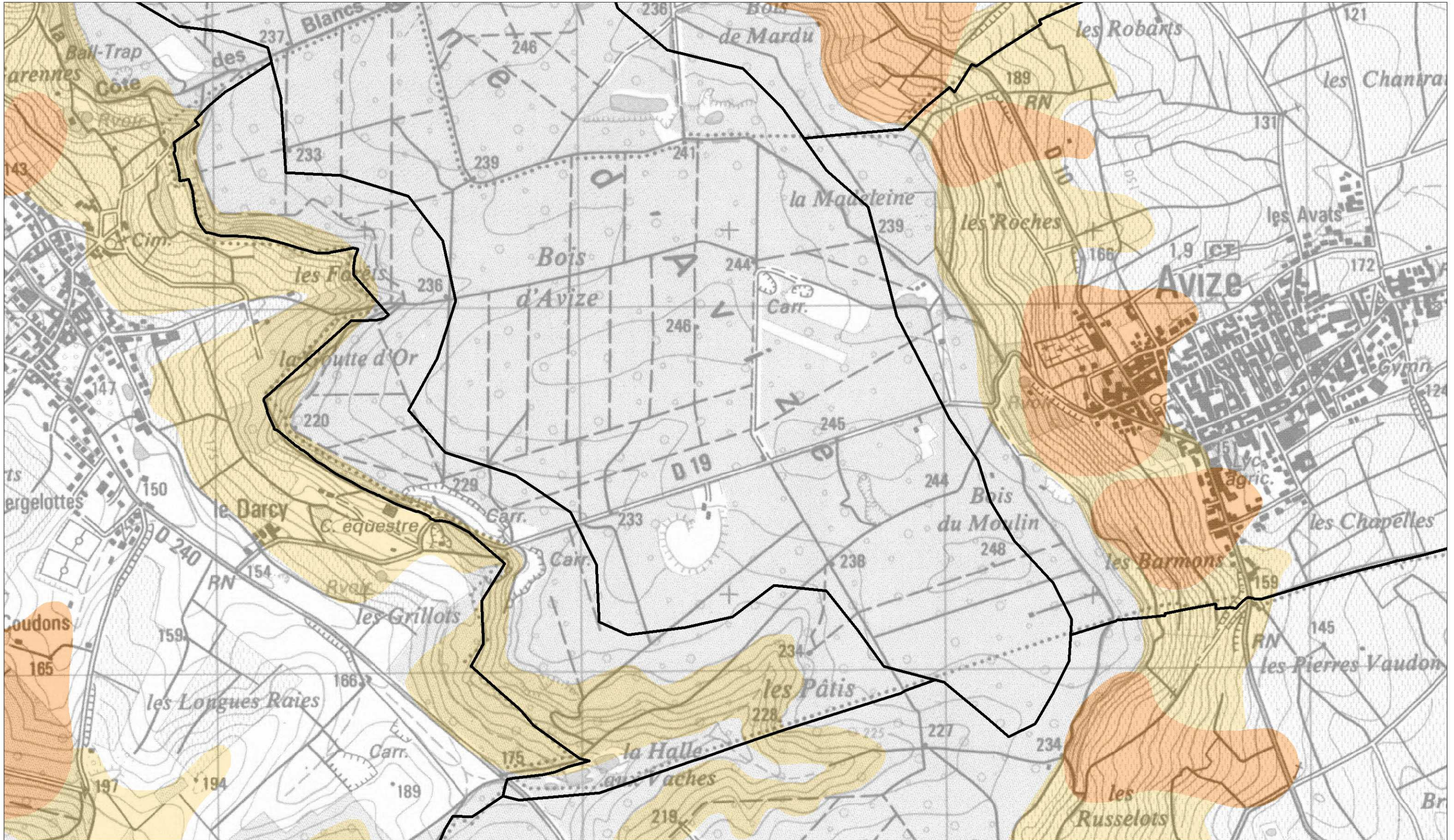
- **glissement Pléistocène** : datant de plus de 10 000 ans ;
- **glissement Holocène** : datant de moins de 10 000 ans, la date précise reste inconnue ;
- **glissement récent à actuel** : datant d'une époque pour laquelle on a pu obtenir un témoignage chronologique



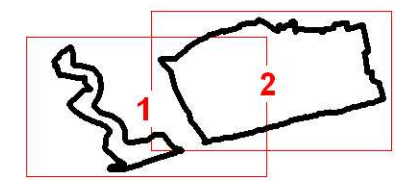
Le recensement des phénomènes historiques a ensuite été utilisé par le BRGM pour la cartographie de l'aléa. Les évènements historiques sont en effet un des paramètres permettant de définir le niveau de l'aléa avec les paramètres naturels et anthropiques (géologie, lithologie, pente, morphologie, présence d'eau...).

Exemple de carte des phénomènes historiques de la commune de Mutigny



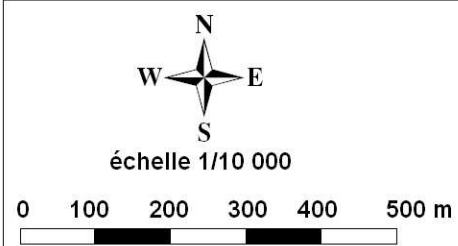
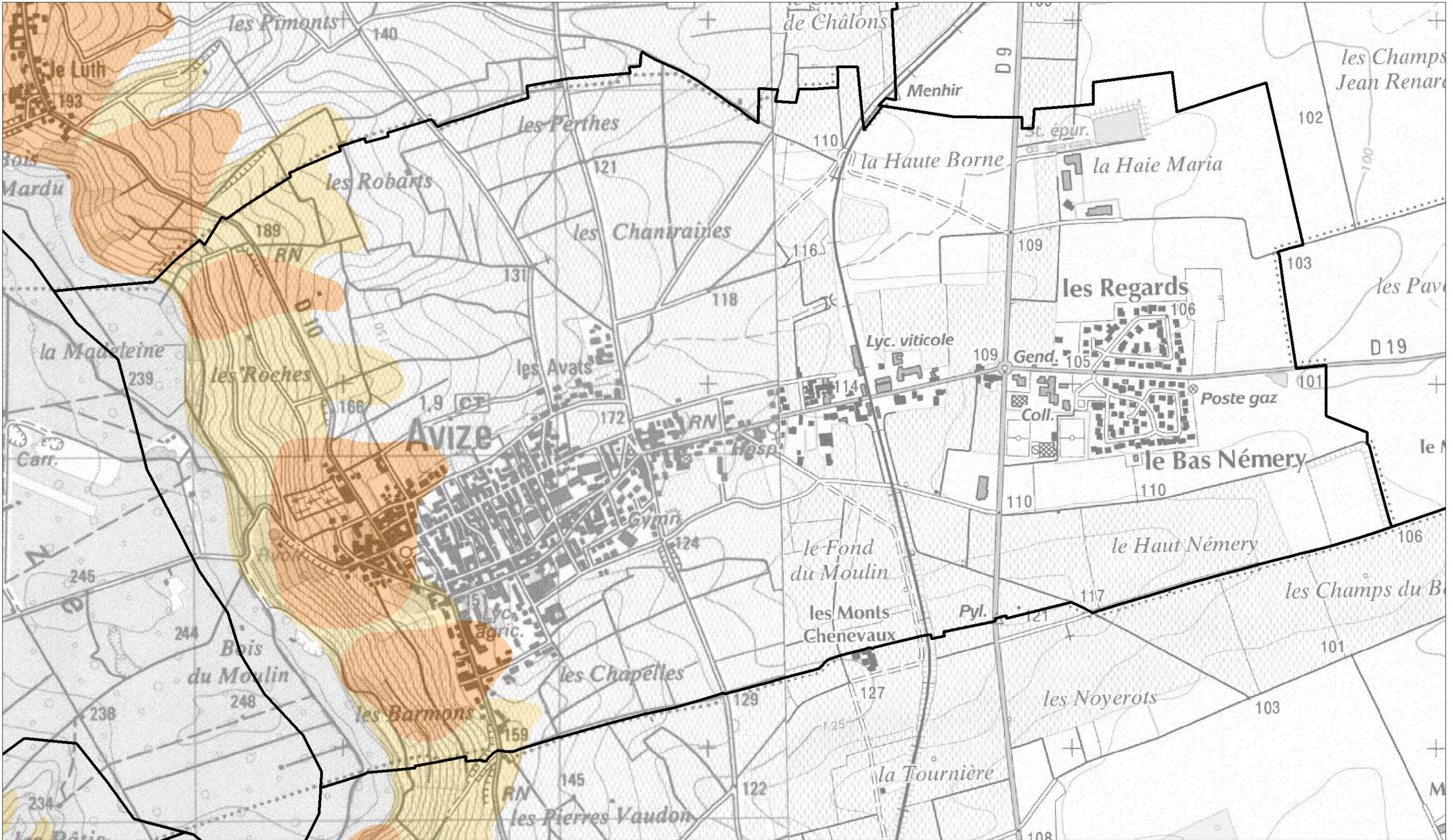


- Glissements de terrain (par âge)**
- Récent à actuel
 - Holocène
 - Pléistocène
- Zone d'étude de la commune

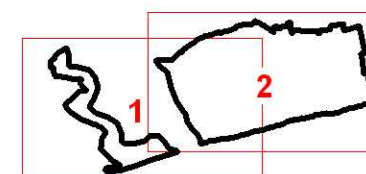


**Cartographie historique
des glissements de terrain
AVIZE_1**





- Glissements de terrain (par âge)**
- Récent à actuel
 - Holocène
 - Pléistocène
- Zone d'étude de la commune



**Cartographie historique
des glissements de terrain
AVIZE_2**

