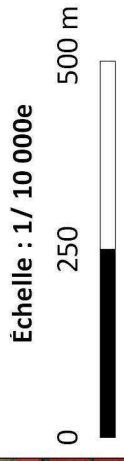
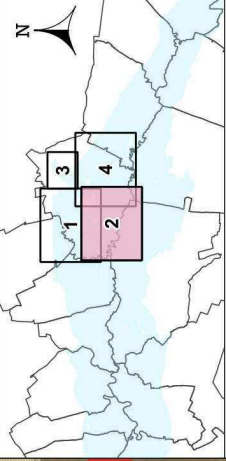


SAINT-JUST-SAUVAGE
n°2 sur 4

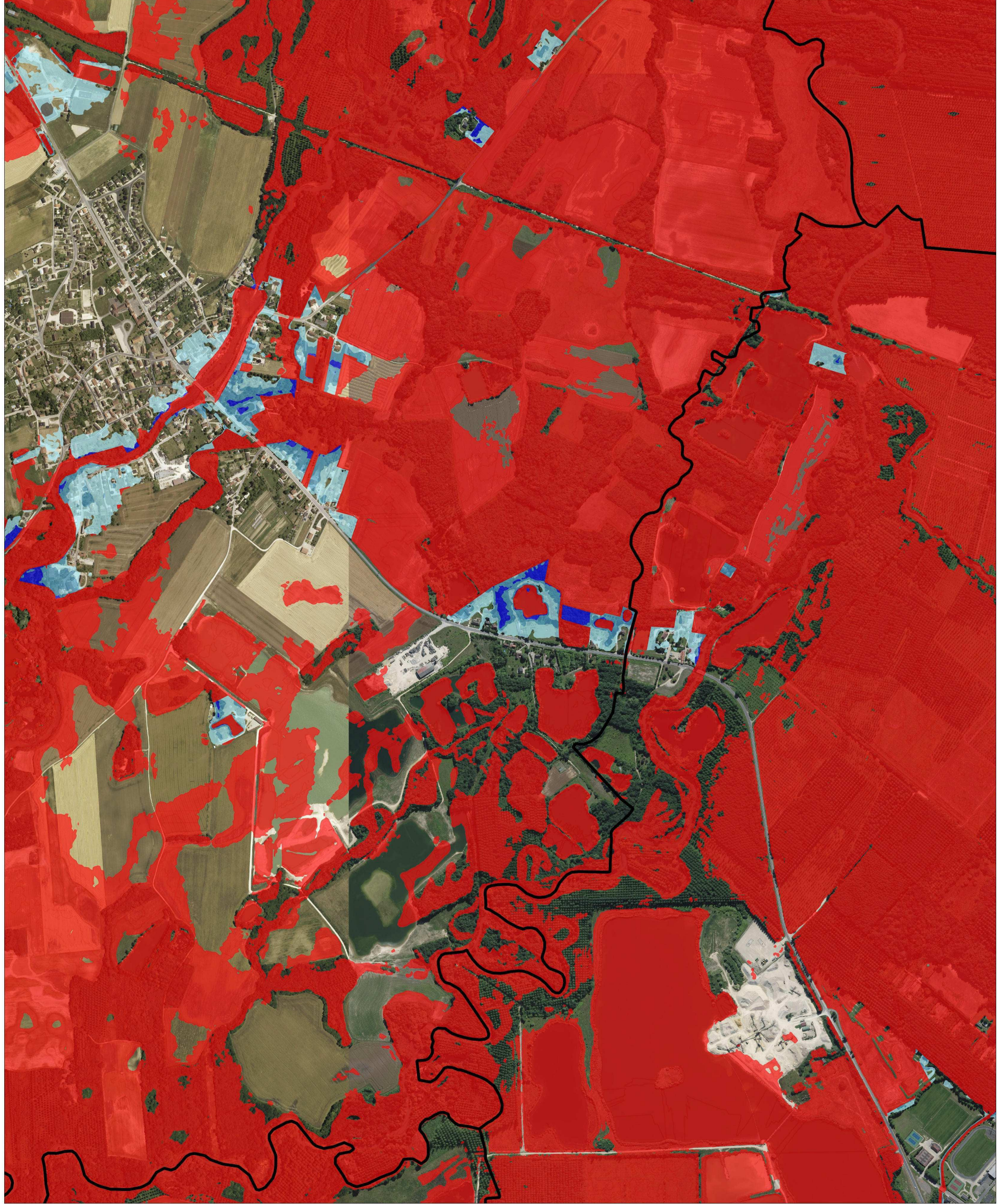


Limites administratives

Limites communales

Zonage réglementaire

- Zone "Rouge" :
Champ d'expansion
des crues ou
zones en eaux en
permanence
- Zone "Bleu Foncé" :
Secteurs urbanisés
en zone d'aléa fort
- Zone "Bleu Moyen" :
Secteurs urbanisés
ou en projet
en zone d'aléa moyen
- Zone "Bleu Clair" :
Secteurs urbanisés
ou en projet
en zone d'aléa faible



Sources : BD Ortho®, BD TOPO®, IGN
V1.1 - Mars 2019 - RGF93-Lambert-93

