



Plan de Prévention des Risques d'inondation Par débordement de la Marne aval – secteur Épernay –

COMMUNE DE TOURS-SUR-MARNE

IGN Scan 25

Carte du zonage réglementaire *(février 2020)*

Carte des enjeux *(septembre 2019)*

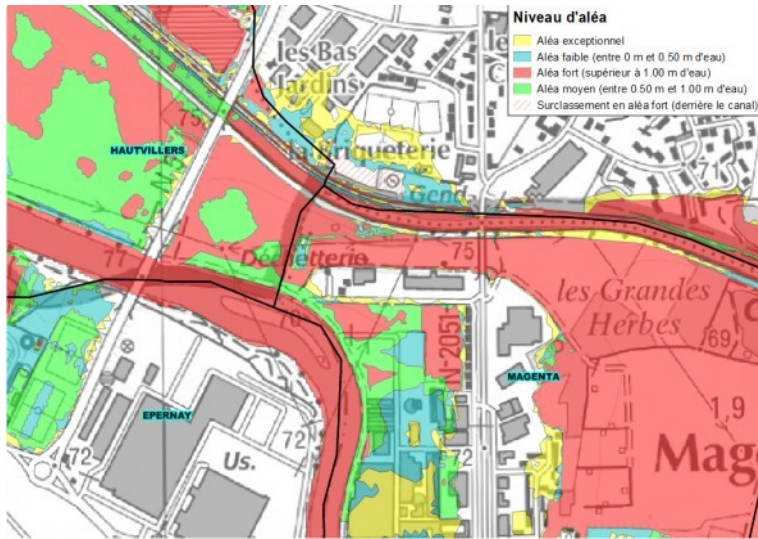
Carte de l'aléa *(impression 2019 des données de décembre 2016)*

Novembre 2020

L'ESSENTIEL DU PPRI EN TROIS CARTES

Le PPR établit une carte réglementaire à partir de la connaissance des aléas et des enjeux.

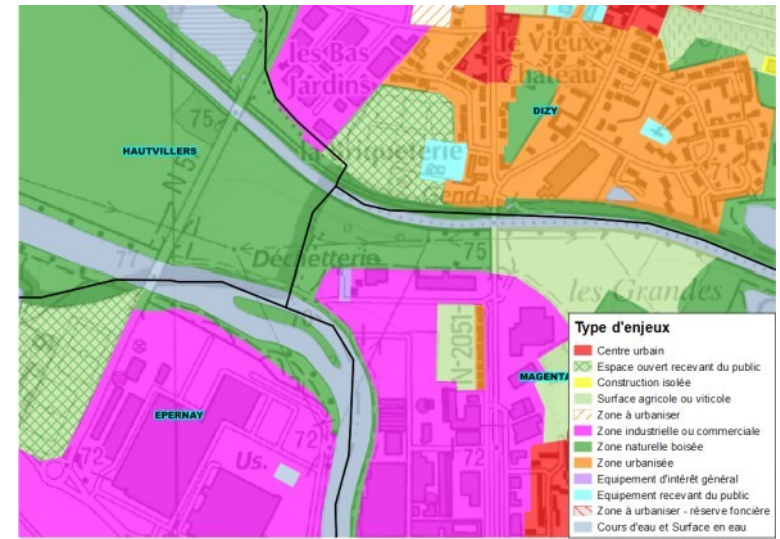
L'exemple de croisement ici présenté est celui d'une partie de territoire au droit des communes de Dizy, d'Épernay, d'Hautvillers et de Magenta



Niveau d'aléa

Les cartes d'aléas ont été réalisées par le bureau d'études SAFEGE. La Marne et ses affluents sont concernés par des crues lentes. Ainsi le niveau d'aléa est caractérisé par la hauteur d'eau atteinte.

X



Type d'enjeux

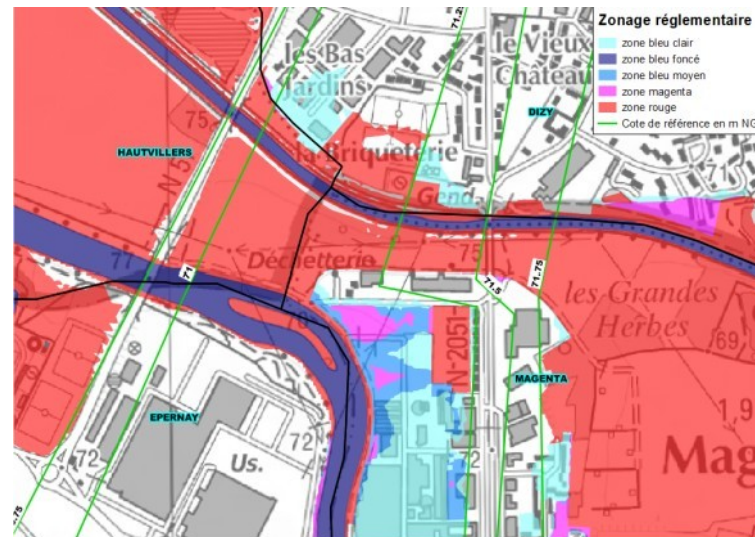
=

Les cartes d'enjeux ont été établies en concertation avec chaque commune et en cohérence avec leurs documents d'urbanisme.

Ont été considérées comme déjà urbanisées les zones U, ainsi que les zones AU avec un projet d'urbanisation autorisé, ou à court terme avec un projet déjà défini et engagé.

Tableau de croisement entre niveaux d'aléa et enjeux

Enjeux	Espaces urbanisés	Espaces peu ou non urbanisés		Cours d'eau
		Espaces non ou peu bâtis	Zones naturelles ou agricoles	
Aléa fort et Aléa fort (surclassement)	Magenta constructions limitées avec prescription	Rouge inconstructible	Rouge inconstructible	Bleu foncé inconstructible
Aléa moyen	Bleu moyen constructible avec prescription	Rouge inconstructible	Rouge inconstructible	Bleu foncé inconstructible
Aléa faible	Bleu clair constructible avec prescription	Rouge inconstructible	Rouge inconstructible	Bleu foncé inconstructible
Aléa exceptionnel	Bleu clair constructible avec prescription	Rouge inconstructible	Rouge inconstructible	Bleu foncé inconstructible



Zonage réglementaire

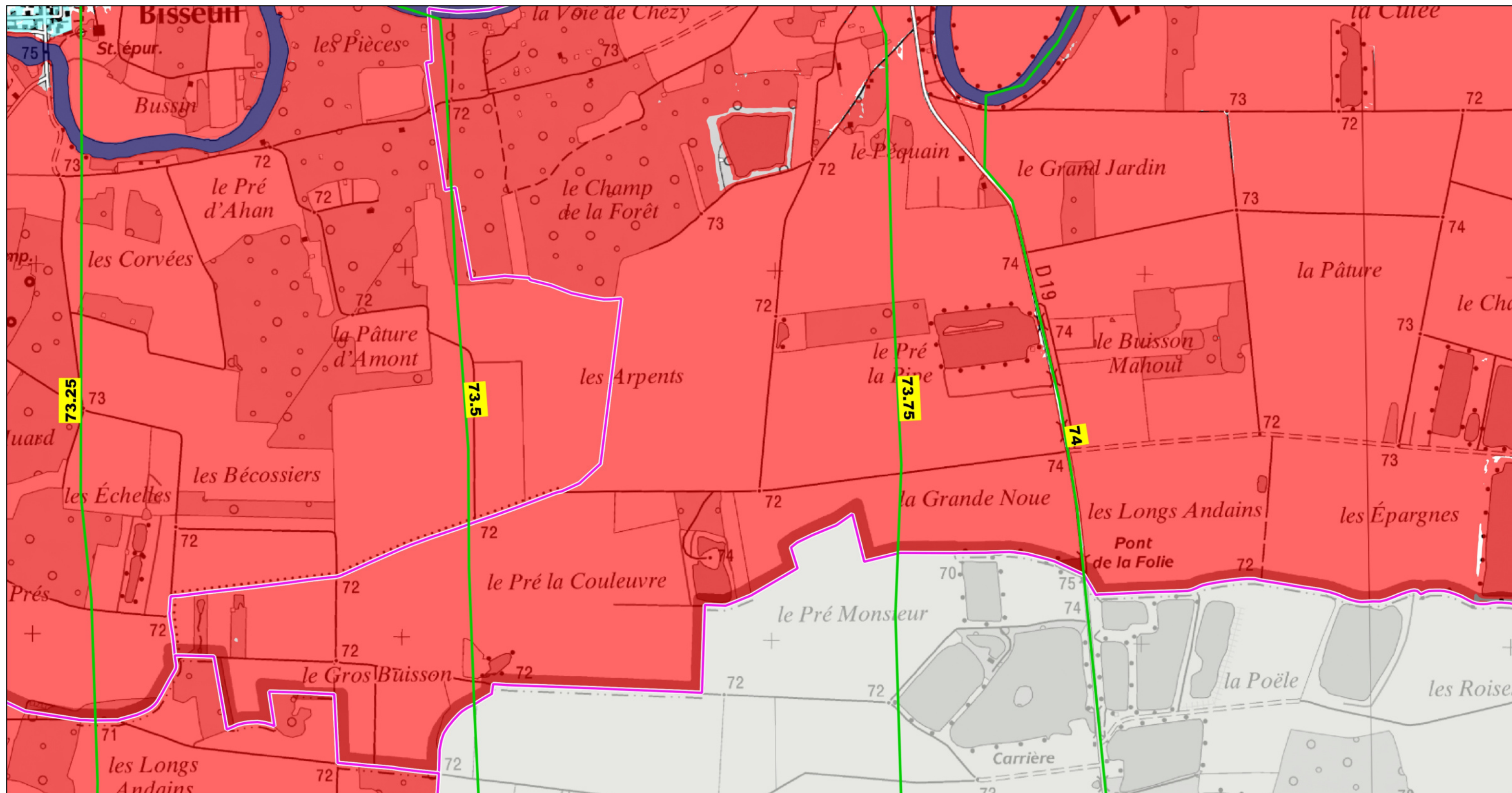
Le zonage réglementaire est issu du croisement entre l'aléa inondation et les enjeux selon le principe retenu du tableau ci-contre.

Les secteurs qui ne sont pas soumis à l'aléa ne sont pas réglementés.

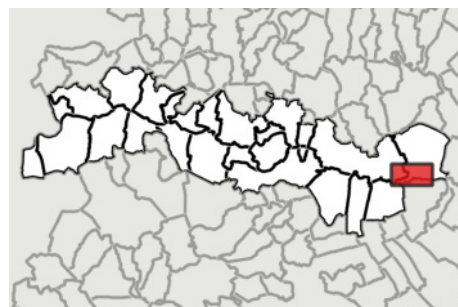
La cote de référence est la cote en mètre NGF correspondante à la crue centennale de référence.

Légende

- Cote de référence
- Limites communales
- Cours d'eau
- Zone bleu clair
- Zone bleu moyen
- Zone magenta
- Zone Rouge



Echelle = 1:10000



Plan de Prévention des Risques d'inondation par débordement de la Marne Secteur d'Epernay

Zonage Réglementaire

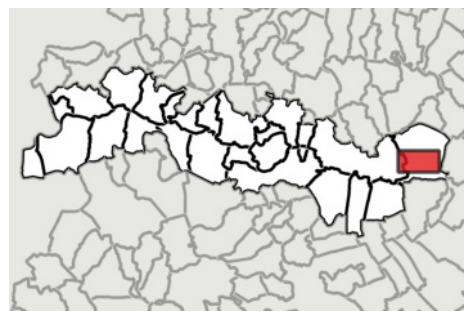
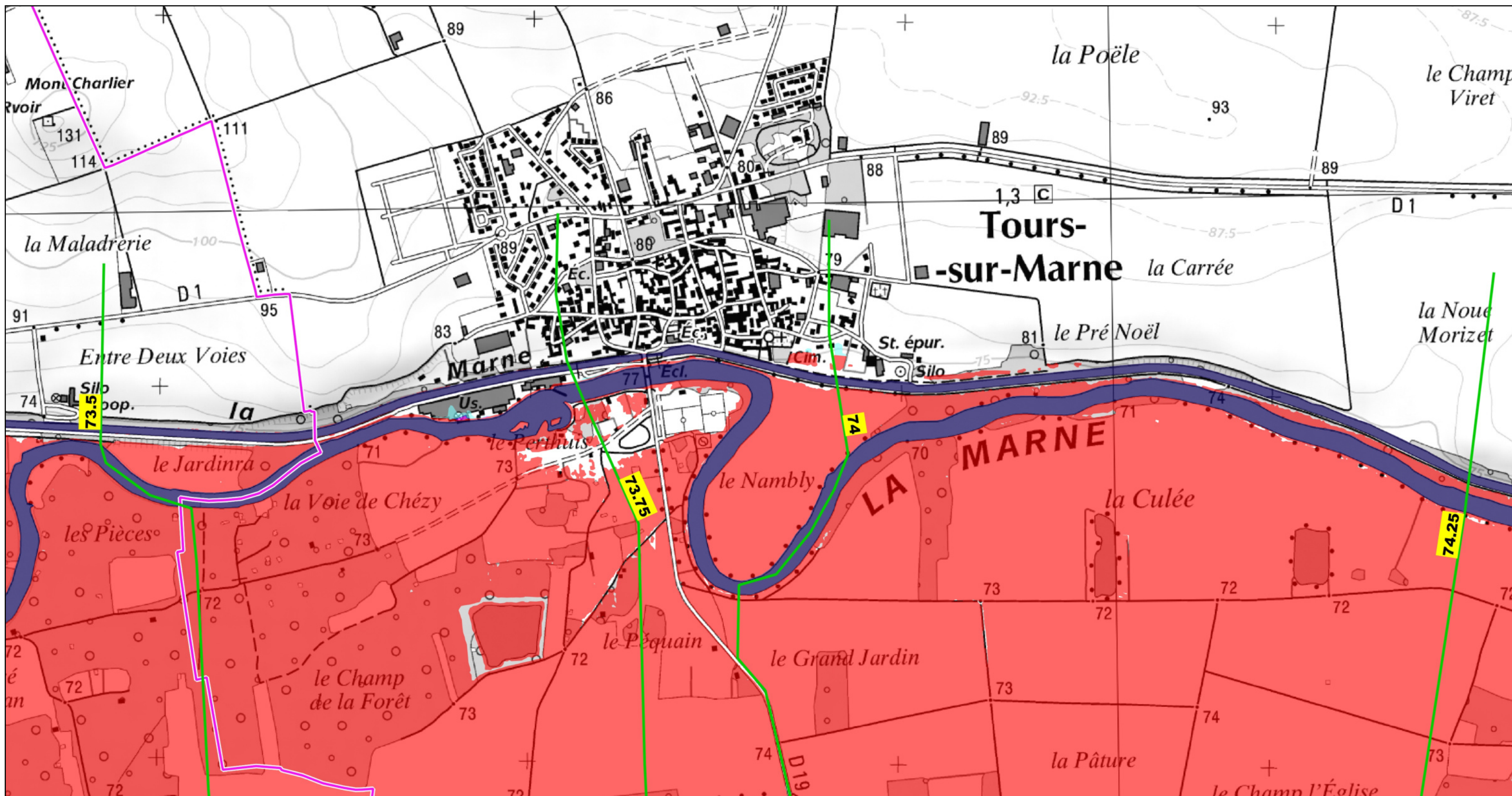


Tours-sur-Marne

Planche 1 / 3

Légende

- Cote de référence
- Limites communales
- Cours d'eau
- Zone bleu clair
- Zone bleu moyen
- Zone magenta
- Zone Rouge



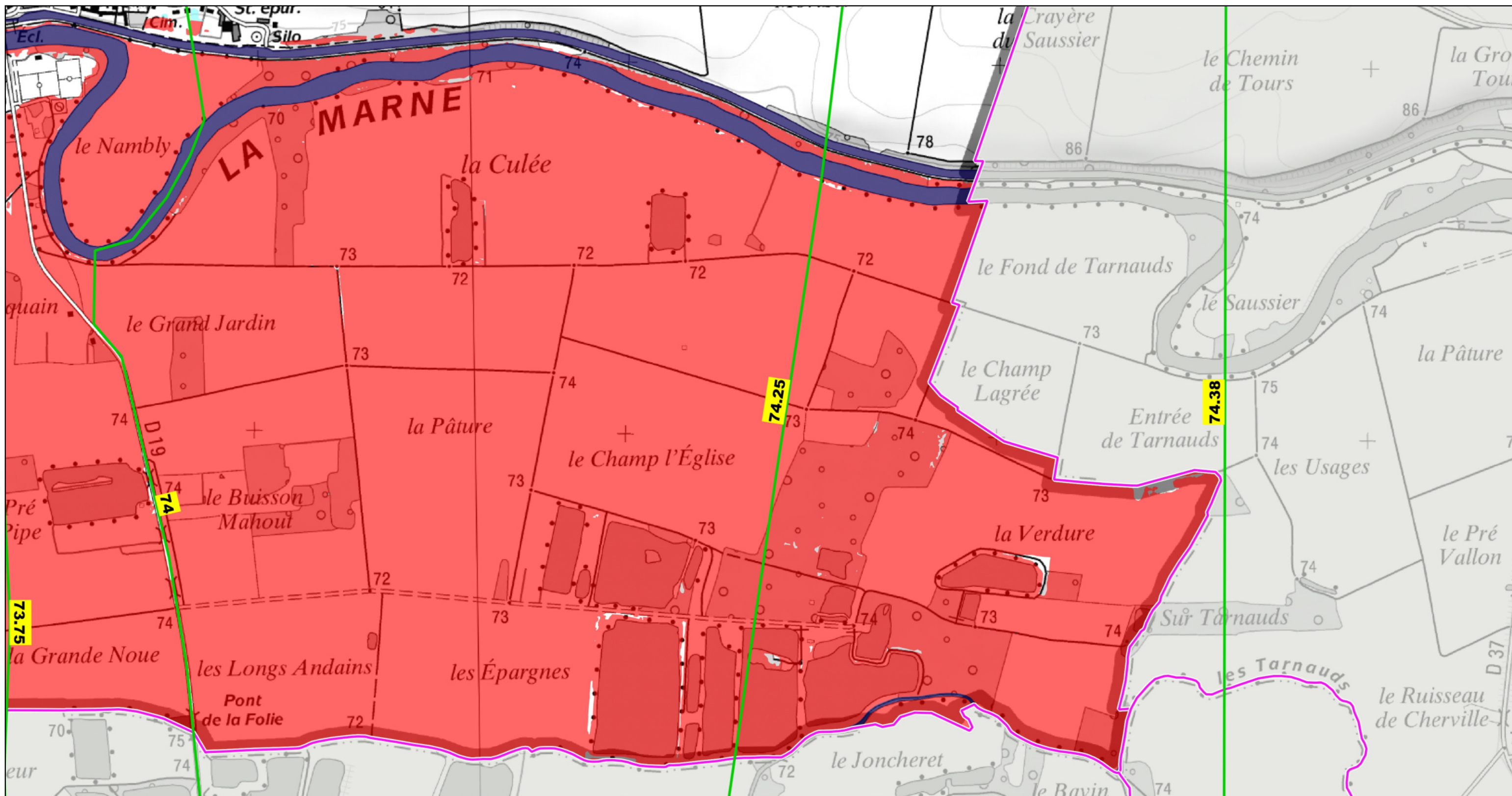
Plan de Prévention des Risques d'inondation
par débordement de la Marne
Secteur d'Epernay
Tours-sur-Marne

Zonage
Réglementaire

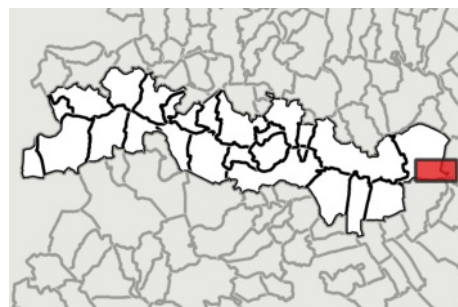


Légende

- Cote de référence
- Limites communales
- Cours d'eau
- Zone bleu clair
- Zone bleu moyen
- Zone magenta
- Zone Rouge



Echelle = 1:10000



Plan de Prévention des Risques d'inondation par débordement de la Marne Secteur d'Epernay

Zonage Réglementaire



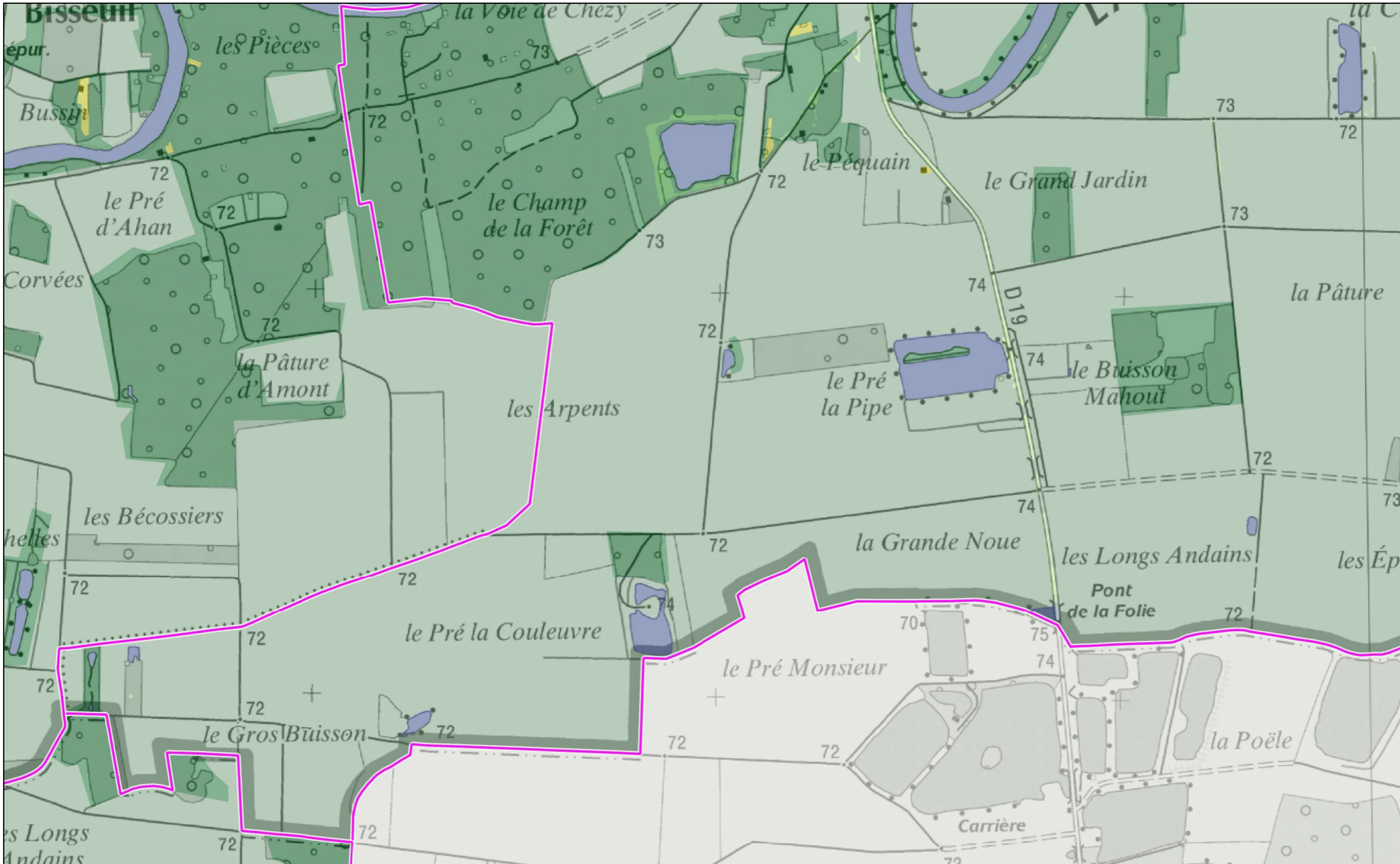
PRÉFET
DE LA MARNE

Tours-sur-Marne

Planche 3 / 3

Légende des enjeux surfaciques

- | | | | | | | |
|---------------------|-------------------------------|----------------------------------|------------------------------|-------------------------------------|-----------------------|---------------------|
| Centre urbain | Cours d'eau et surface en eau | Equipement recevant du public | Surface agricole ou viticole | Zone à urbaniser - réserve foncière | Zone naturelle boisée | Limites communales |
| Construction isolée | Equipement d'intérêt général | Espace ouvert recevant du public | Zone à urbaniser | Zone industrielle ou commerciale | Zone urbanisée | Enveloppe de l'aléa |



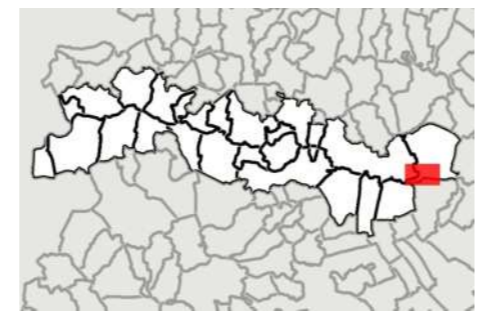
Légende enjeux ponctuels

- Enjeux inondés**
- Assainissement
 - Autres établissements sensibles
 - Camping à secourir
 - Eau potable
 - Enseignement autres
 - Enseignement maternel, primaire
 - Gare
 - Etablissement de Gestion de crise impacté
 - Infrastructure électrique
 - Installation potentiellement polluante
 - Patrimoine culturel
- Enjeux utiles à la gestion de crise**
- Accueil possible
 - Gestion de crise
 - Hospitalier
- Infrastructure linéaire**
- Véloroute
 - Projet piste cyclable
 - Chemin balisé



Conception : DDT51 / SPRNTR / PRNTLB / septembre 2019
 Données : Safège
 © Scan 25 IGN
 © BD Topo IGN
 © BD Carto IGN

Echelle = 1:10000



Plan de Prévention des Risques d'inondation
par débordement de la Marne
Secteur d'Epernay
Tours-sur-Marne
Planche 1 / 3



Légende des enjeux surfaciques

- | | | | | | | |
|---------------------|-------------------------------|----------------------------------|------------------------------|-------------------------------------|-----------------------|---------------------|
| Centre urbain | Cours d'eau et surface en eau | Equipement recevant du public | Surface agricole ou viticole | Zone à urbaniser - réserve foncière | Zone naturelle boisée | Limites communales |
| Construction isolée | Equipement d'intérêt général | Espace ouvert recevant du public | Zone à urbaniser | Zone industrielle ou commerciale | Zone urbanisée | Enveloppe de l'aléa |

Légende enjeux ponctuels

Enjeux inondés

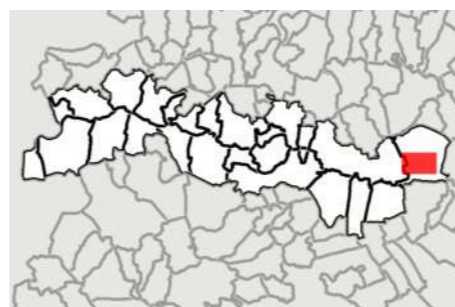
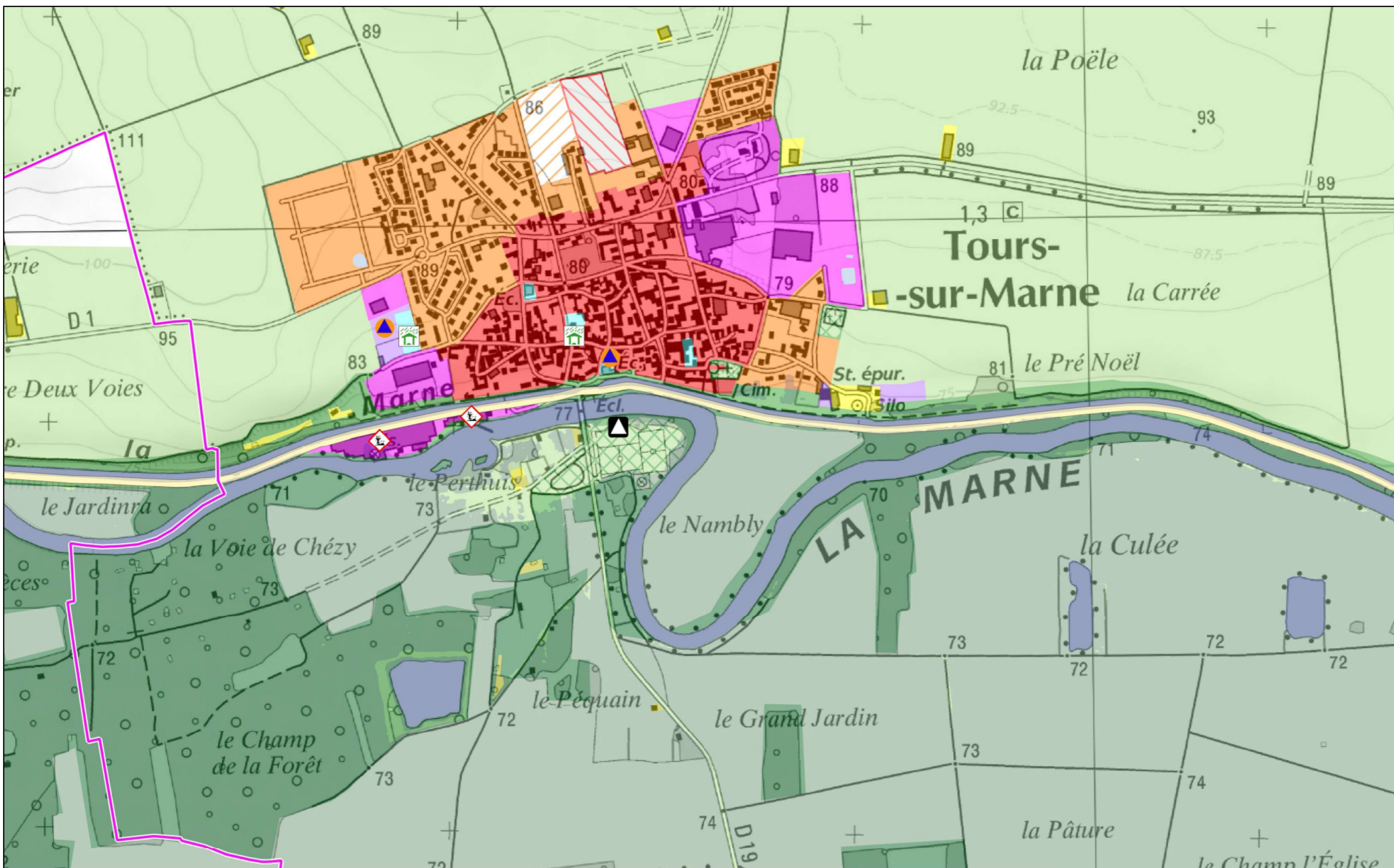
- Assainissement
- Autres établissements sensibles
- Camping à secourir
- Eau potable
- Enseignement autres
- Enseignement maternel, primaire
- Gare
- Etablissement de Gestion de crise impacté
- Infrastructure électrique
- Installation potentiellement polluante
- Patrimoine culturel

Enjeux utiles à la gestion de crise

- Accueil possible
- Gestion de crise
- Hospitalier

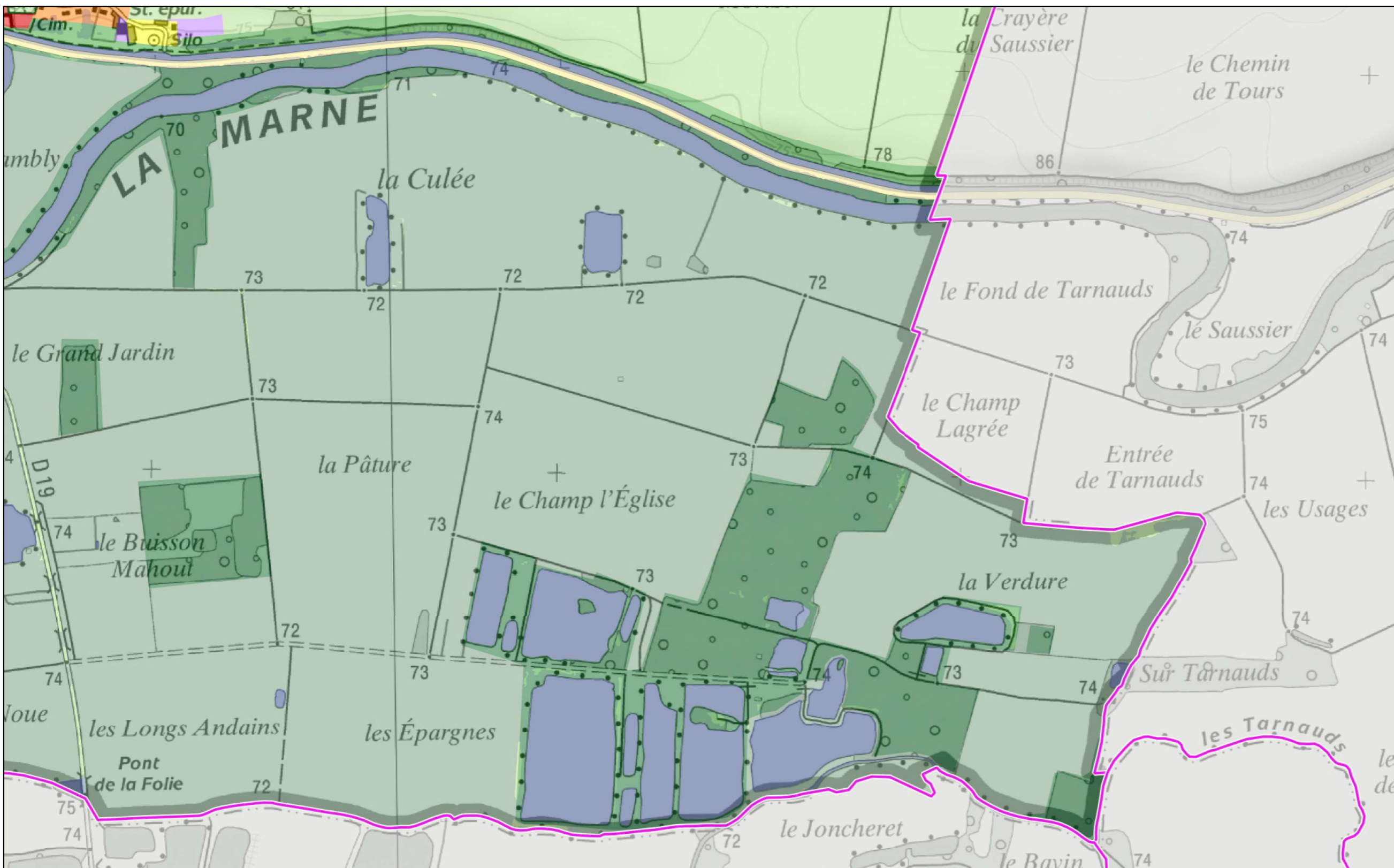
Infrastructure linéaire

- Véloroute
- Projet piste cyclable
- Chemin balisé



Légende des enjeux surfaciques

- | | | | | | | |
|---------------------|-------------------------------|----------------------------------|------------------------------|-------------------------------------|-----------------------|---------------------|
| Centre urbain | Cours d'eau et surface en eau | Equipement recevant du public | Surface agricole ou viticole | Zone à urbaniser - réserve foncière | Zone naturelle boisée | Limites communales |
| Construction isolée | Equipement d'intérêt général | Espace ouvert recevant du public | Zone à urbaniser | Zone industrielle ou commerciale | Zone urbanisée | Enveloppe de l'aléa |



Légende enjeux ponctuels

Enjeux inondés

- Assainissement
- Autres établissements sensibles
- Camping à secourir
- Eau potable
- Enseignement autres
- Enseignement maternel, primaire
- Gare
- Etablissement de Gestion de crise impacté
- Infrastructure électrique
- Installation potentiellement polluante
- Patrimoine culturel

Enjeux utiles à la gestion de crise

- Accueil possible
- Gestion de crise
- Hospitalier

Infrastructure linéaire

- Véloroute
- Projet piste cyclable
- Chemin balisé

Plan de Prévention des Risques d'inondation par débordement de la Marne Secteur d'Epernay Tours-sur-Marne

Planche 3 / 3

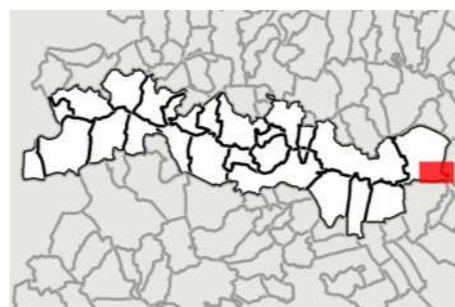
Enjeux



Conception : DDT51 / SPRNTR / PRNTLB / septembre 2019
Données : Safège
© Scan 25 IGN
© BD Topo IGN
© BD Carto IGN

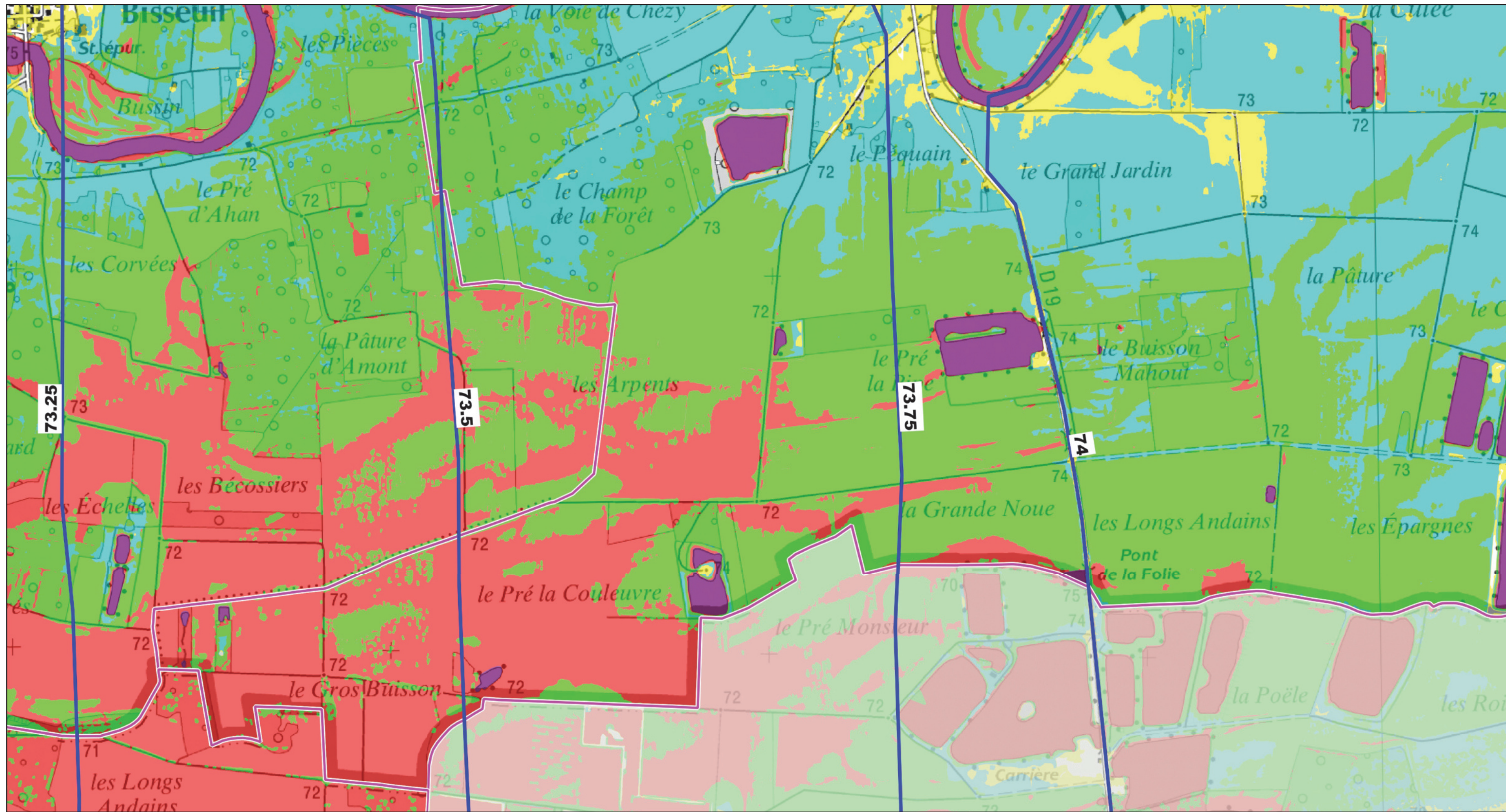


Echelle = 1:10000

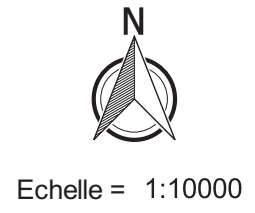


Légende

- Aléa exceptionnel
- Aléa fort (supérieur à 1.00 m d'eau)
- Cours d'eau et surface en eaux
- Aléa faible (entre 0 m et 0.50 m d'eau)
- Aléa moyen (entre 0.50 m et 1.00 m d'eau)
- Surclassement en aléa fort (derrière le canal)
- Cote de référence
- Limites communales



Impression : DDT51 / SPRNTR / PRNTLB / octobre 2019
 Données : Safège (décembre 2016)
 © Scan 25 IGN
 © BD Topo IGN
 © BD Carto IGN

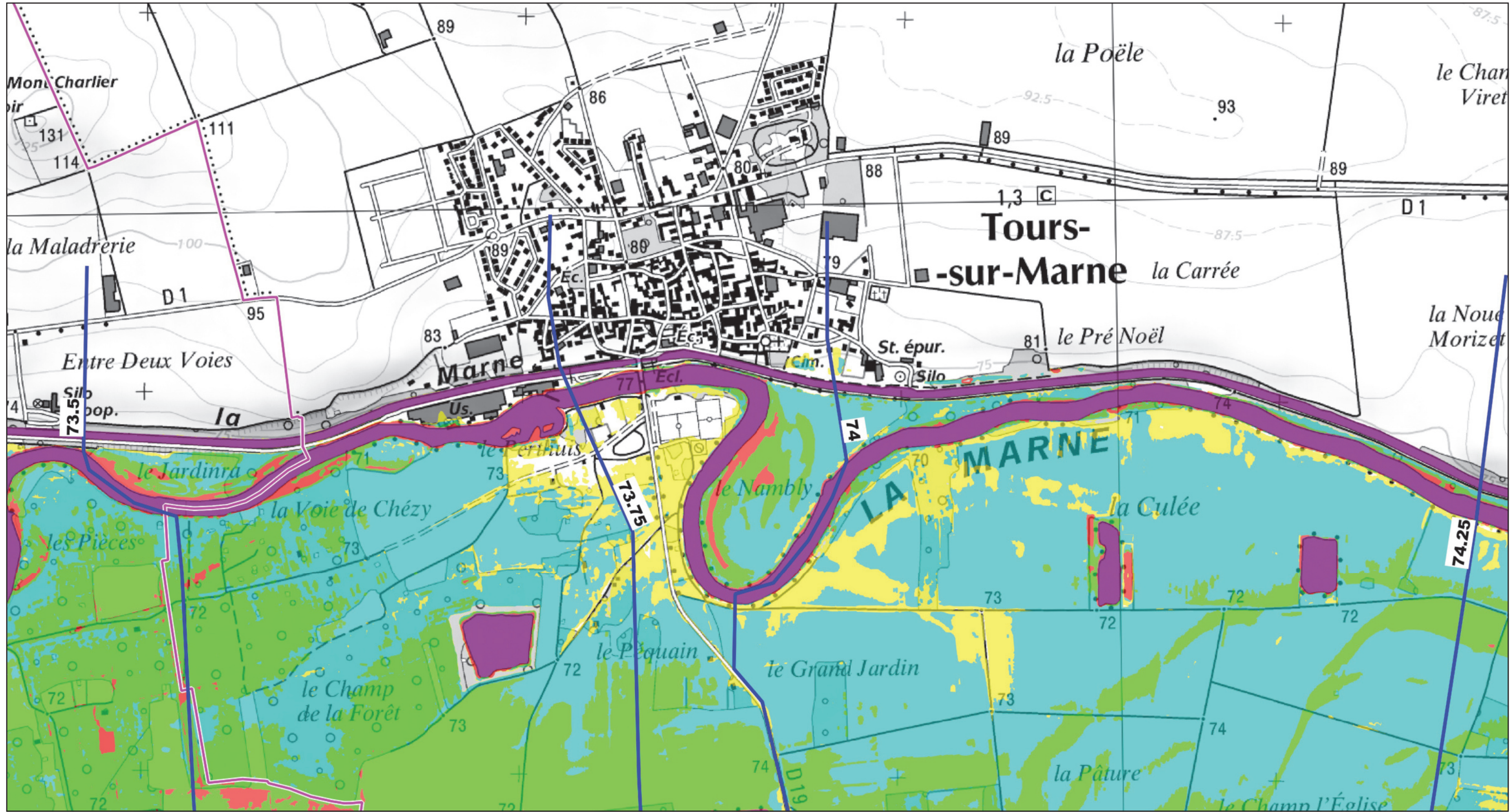


Plan de Prévention des Risques d'inondation par débordement de la Marne Secteur d'Epernay **Tours-sur-Marne** Planche 1 / 3



Légende

- Aléa exceptionnel
- Aléa fort (supérieur à 1.00 m d'eau)
- Cours d'eau et surface en eaux
- Cote de référence
- Limites communales
- Aléa faible (entre 0 m et 0.50 m d'eau)
- Aléa moyen (entre 0.50 m et 1.00 m d'eau)
- Surclassement en aléa fort (derrière le canal)



Impression : DDT51 / SPRNTR / PRNTLB / octobre 2019
Données : Safège (décembre 2016)
© Scan 25 IGN
© BD Topo IGN
© BD Carto IGN



Plan de Prévention des Risques d'inondation par débordement de la Marne Secteur d'Epernay Tours-sur-Marne

Planche 2 / 3

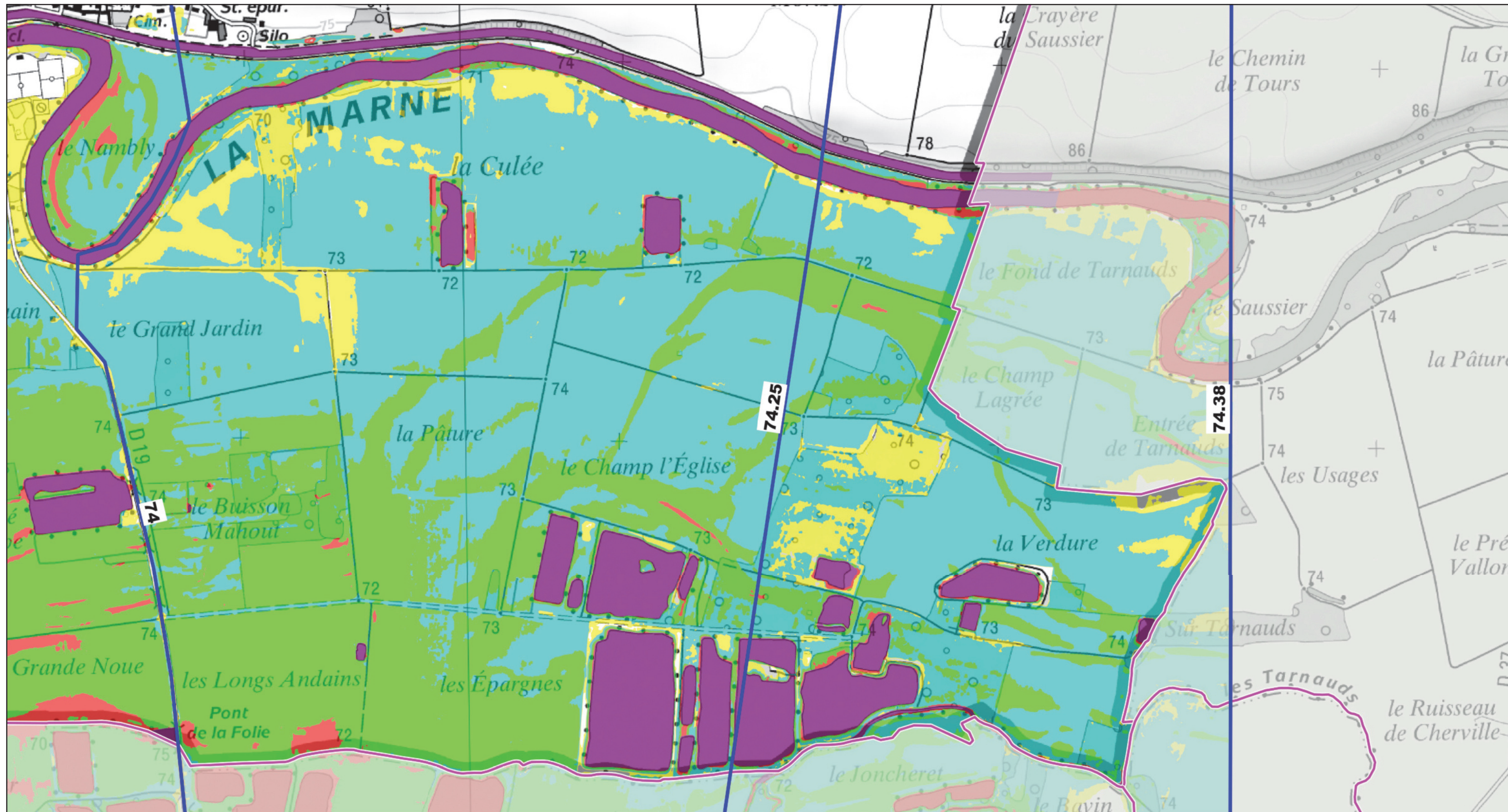
Aléa



PRÉFET
DE LA MARNE

Légende

- Aléa exceptionnel
- Aléa fort (supérieur à 1.00 m d'eau)
- Cours d'eau et surface en eaux
- Aléa faible (entre 0 m et 0.50 m d'eau)
- Aléa moyen (entre 0.50 m et 1.00 m d'eau)
- Surclassement en aléa fort (derrière le canal)
- Cote de référence
- Limites communales



Impression : DDT51 / SPRNTR / PRNTLB / octobre 2019
 Données : Safège (décembre 2016)
 © Scan 25 IGN
 © BD Topo IGN
 © BD Carto IGN



Plan de Prévention des Risques d'inondation par débordement de la Marne Secteur d'Epernay Tours-sur-Marne

Planche 3 / 3

Aléa



PRÉFET
 DE LA MARNE