



**Délégation Territoriale de la Marne**

**Service émetteur :**  
Santé-Environnement

**Affaire suivie par :**  
Élisabeth KIEZER

**Courriel :**  
elisabeth.kiezer@ars.sante.fr

**Tél :** 03 26 66 49 08  
**Fax :** 03 26 69 05 69

Le Délégué Territorial de la Marne

À

BAYWA r.e France SAS  
50 Ter Rue de Malte  
75011 PARIS

A Châlons-en-Champagne, le - 5 FEB. 2019

Nos réf : DT51/SE/VL/EK/2019-01534

Objet : Consultation dans le cadre d'un projet hybride solaire/ éolien sur les communes de Maisons-en-Champagne et de Loisy-sur-Marne.

Madame, Monsieur,

Vous avez saisi mes services par courrier, dans le cadre d'un projet hybride solaire/éolien sur un secteur du département de la Marne.

J'ai l'honneur de vous informer que seule la commune de Maisons-en-Champagne dispose d'un captage d'alimentation d'eau potable (AEP). Votre zone d'étude se situant à proximité de ce captage, vous trouverez ci-joint une cartographie incluant ses périmètres de protection ainsi que la déclaration d'utilité publique correspondante.

Ce captage est protégé par une déclaration d'utilité publique instaurant des périmètres de protection, par conséquent tout projet éolien se trouvant au sein du périmètre de protection rapprochée est totalement interdit. Concernant les périmètres de protection éloignée, l'avis d'un hydrogéologue agréé désigné par mes services sera demandé pour toute implantation d'éolienne.

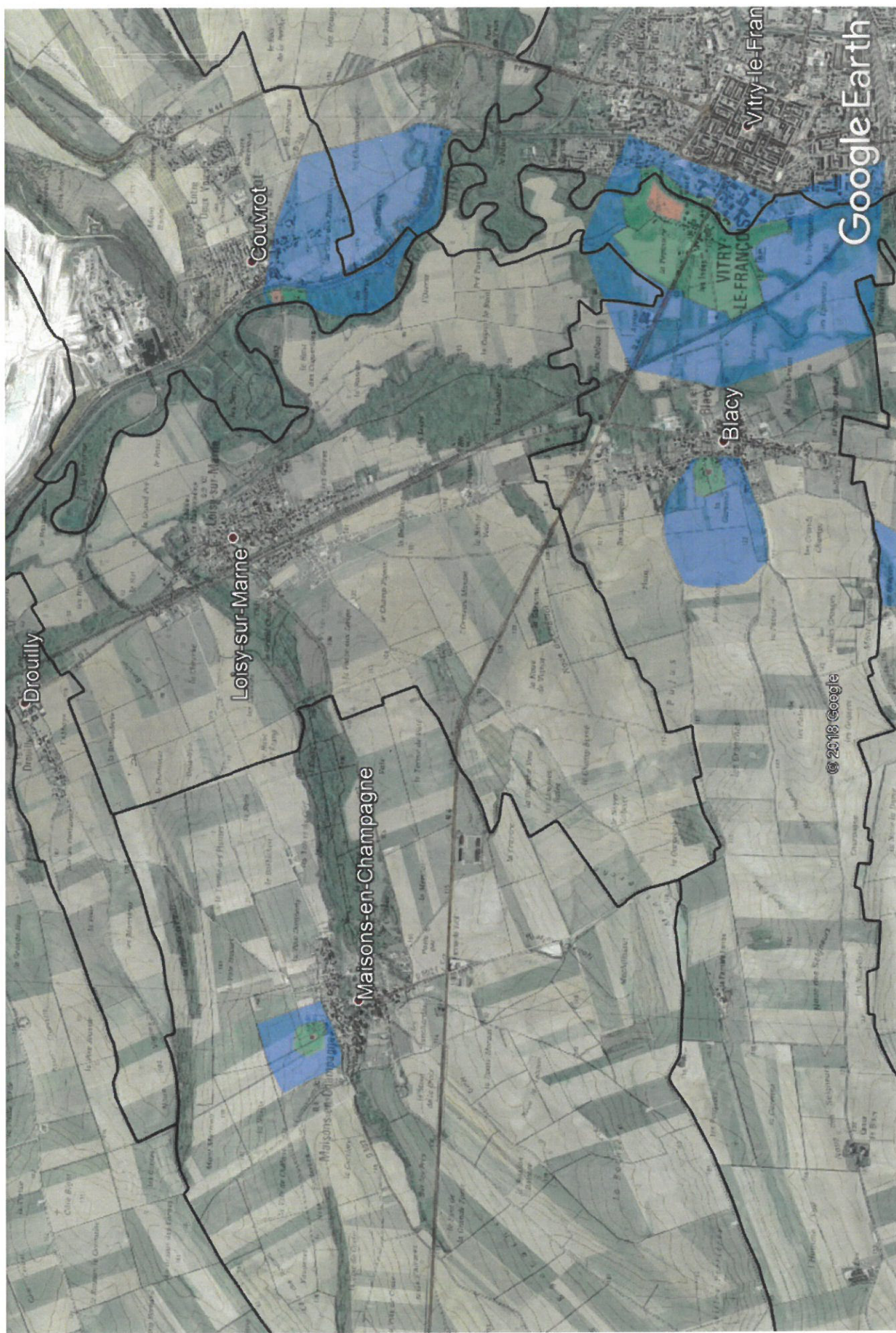
La commune de Loisy-sur-Marne ne dispose pas de captage AEP, cependant le périmètre de protection éloignée du captage AEP de la commune de Blacy impacte son territoire.

Je reste à votre disposition pour tout renseignement complémentaire et vous prie de croire, Madame, Monsieur, à l'assurance de toute ma considération.

Pour le Délégué Territorial de la Marne  
ARS Grand Est  
L'ingénieur d'Etudes Sanitaires

**Vincent Loez**

Zone d'étude : Loisy-sur-Marne, Maisons-en-Champagne



Périmètre de protection éloignée

Périmètre de protection rapprochée

Périmètre de protection immédiate



■ Périmètre de protection immédiate

■ Périmètre de protection rapprochée

■ Périmètre de protection éloignée

Google Earth