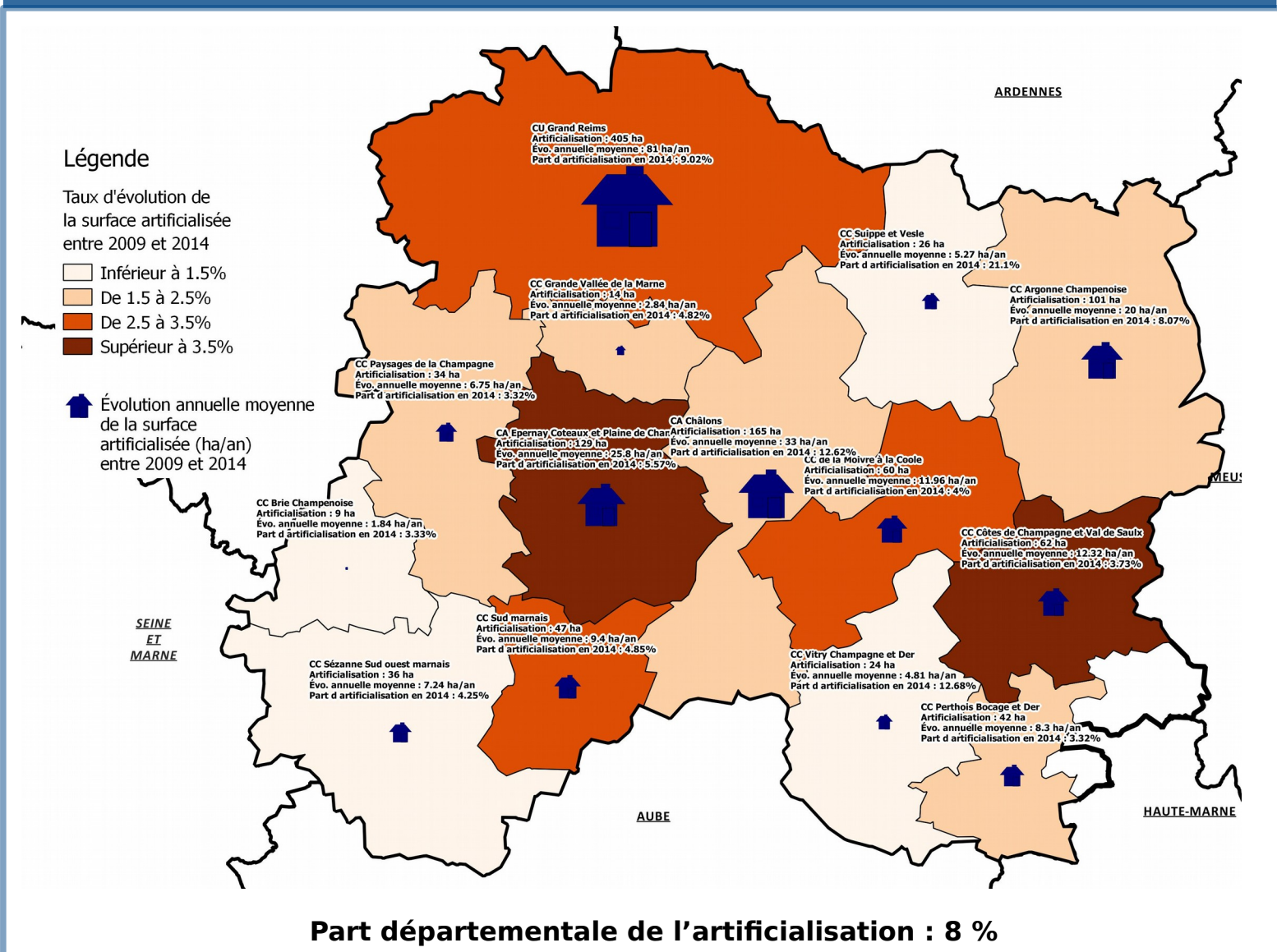


## Dynamiques d'artificialisation des EPCI de 2009 à 2014 : Plusieurs EPCI en marge des grands pôles en situation de consommation importante



## Observatoire du Foncier 2016

### Les chiffres clés

- ✓ Le département de la Marne est situé parmi les 30 départements métropolitains les plus consommateurs d'espaces (période 1999-2010) avec une artificialisation de plus de 2000m<sup>2</sup> par nouvel habitant accueilli \*
- ✓ 63 400 ha sont artificialisés et représentent 8 % du département marnais en 2014
- ✓ 1 211 ha artificialisés dans la Marne entre 2009 à 2014 (240 ha/an), soit l'équivalent de 1 500 terrains de foot et 6 480 ha artificialisés depuis 1994 (324 ha/an).
- ✓ Près de 300 ha artificialisés pour les activités économiques entre 2009 et 2014
- ✓ L'artificialisation a augmenté de 2 % de 2009 à 2014. Sur cette période, la consommation annuelle a connu un pic entre 2011 et 2012 (+ 0,48%) mais son rythme d'évolution est en net ralentissement depuis 2012 :
  - De 2009 à 2011 : + 0,39 % (en moyenne sur 2 ans Millésime 2010 non livré)
  - De 2011 à 2012 : + 0,48 %
  - De 2012 à 2013 : + 0,40 %
  - De 2013 à 2014 : + 0,27 %
- ✓ 295 ha de friches recensées dans la Marne, une surface supérieure à 5 années d'artificialisation sur le pays de Châlons (2009-2014).

## La DDT vous accompagne

- L'observatoire du foncier, un outil d'aide à l'analyse foncière
- Les documents d'urbanisme (SCoT, PLU) sont des outils au service d'un aménagement du territoire, de la prise en compte de la problématique de la consommation d'espaces
- La CDPENAF est chargée de donner un avis sur l'impact des documents de planification sur l'artificialisation des sols.

**Contact et renseignement : DDT 51, Service Territorialité Portage des Politiques – Cellule Stratégie et Développement Territorial Vitry/Sézanne**  
40 Bd Anatole France 51 022 Châlons en Champagne cedex  
Mél : [ddt-stpp-sd-sezanne-vitry@marne.gouv.fr](mailto:ddt-stpp-sd-sezanne-vitry@marne.gouv.fr)

#### Sources et Méthode utilisées:

- Observatoire du foncier 2016 – DDT de la Marne
  - Fichiers Fonciers : millésimes 2009, 2011, 2012, 2013, 2014 et 2015
  - \* Mission du Conseil Général de l'Environnement et du Développement Durable (CGEDD)
- NB : Les surfaces artificialisées comprennent les espaces bâtis, les réseaux de communication, les espaces urbains et les équipements sportifs ou de loisirs non bâtis (stades, terrain de golf) et ne renseignent pas sur les surfaces « non cadastrées » (voirie, espaces publics). Pour le département de la Marne, ces surfaces représentaient 23 000 ha, soit 2,59 % du département en 2014.



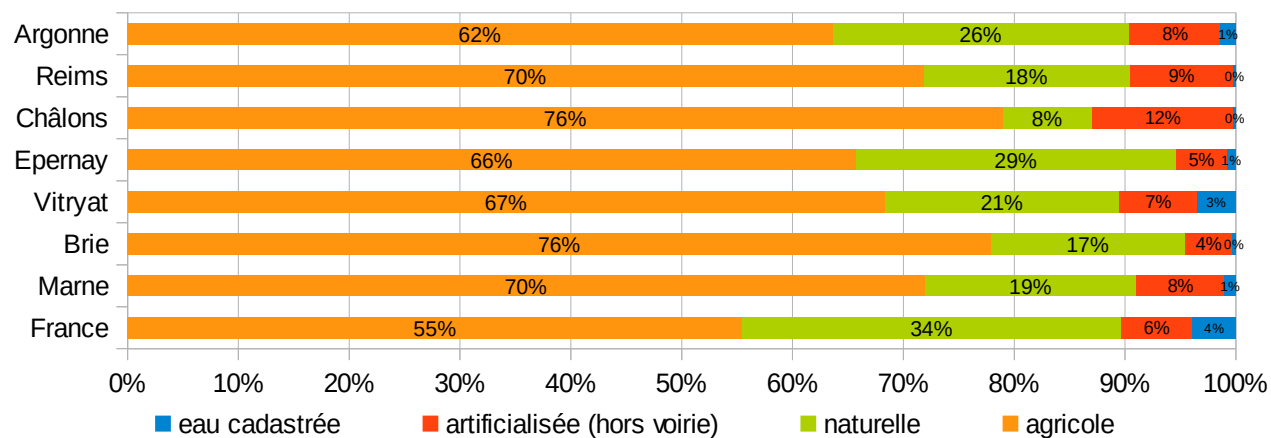
PRÉFET  
DE LA MARNE

Direction Départementale des Territoires de la Marne

## L'occupation des surfaces en 2014 en % Une artificialisation au dessus de la moyenne nationale

Part de l'occupation des surfaces en 2014 en %

(Fichier foncier DGFIP 2014)

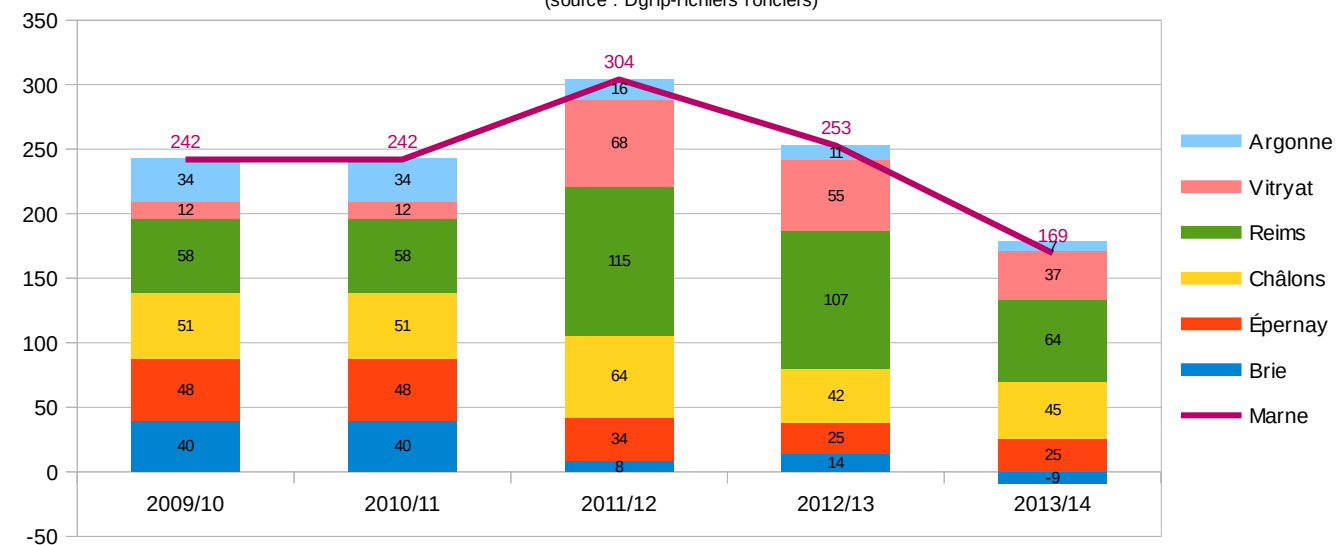


Les espaces agricoles dominant dans le département (70 % contre 55 % en France).

## L'artificialisation des pays et de la Marne de 2009 à 2014 en hausse jusqu'en 2012 puis en ralentissement

Evolution de l'artificialisation des pays et de la Marne de 2009 à 2014 en ha

(source : Dgfi-fichiers fonciers)

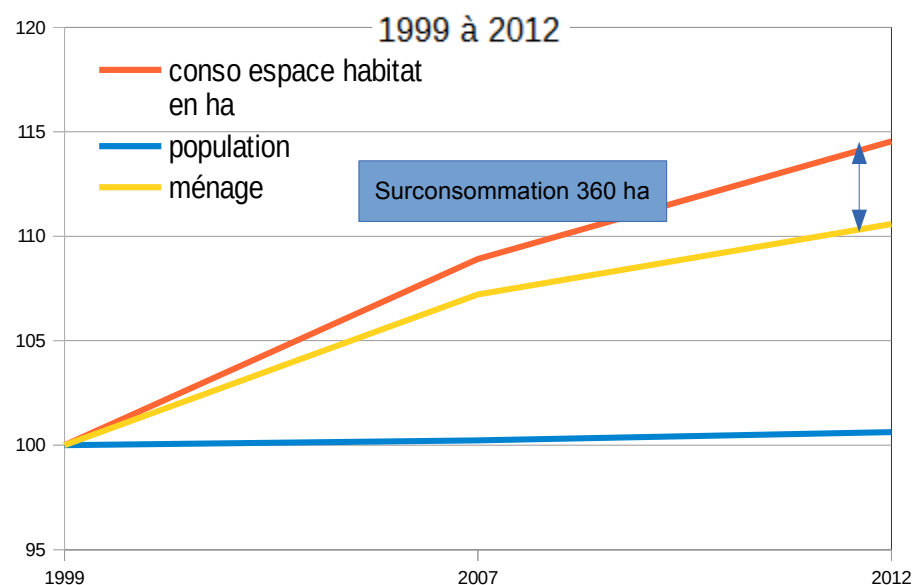


## Surconsommation foncière par l'habitat : près de 360 ha entre 1999 à 2012

### Mesure de l'évolution de l'artificialisation par l'habitat comparée à l'évolution des ménages et de la population

Le calcul de la surconsommation s'effectue en appliquant le pourcentage d'évolution des ménages à celui de l'artificialisation. La différence entre le résultat obtenu et le résultat réel est ensuite calculée en hectares.

Evolution de la population, des ménages et de l'artificialisation par l'habitat département de la Marne 1999 à 2012



Ainsi selon cette méthode de 1999 à 2012 :

- ▶ 1 300 ha ont été artificialisés, par l'habitat,
- ▶ 360 ha de foncier ont été surconsommés (27 ha/an).

## Les dynamiques d'artificialisation sur les Pays de 2009 à 2014 : Une progression de l'artificialisation plus marquée en périphérie des grands pôles et le long des principaux axes routiers

Evolution de la surface communale artificialisée 2009-2014

### Légende

#### Evolution de la Surface artificialisée

- Diminution, inférieur à -1% (24)
- Stabilité, de -1 à 1% (215)
- Augmentation faible, de 1 à 2% (106)
- Augmentation moyenne, de 2 à 5% (157)
- Augmentation forte, de 5 à 10% (71)
- Augmentation très forte, supérieur à 10% (47)

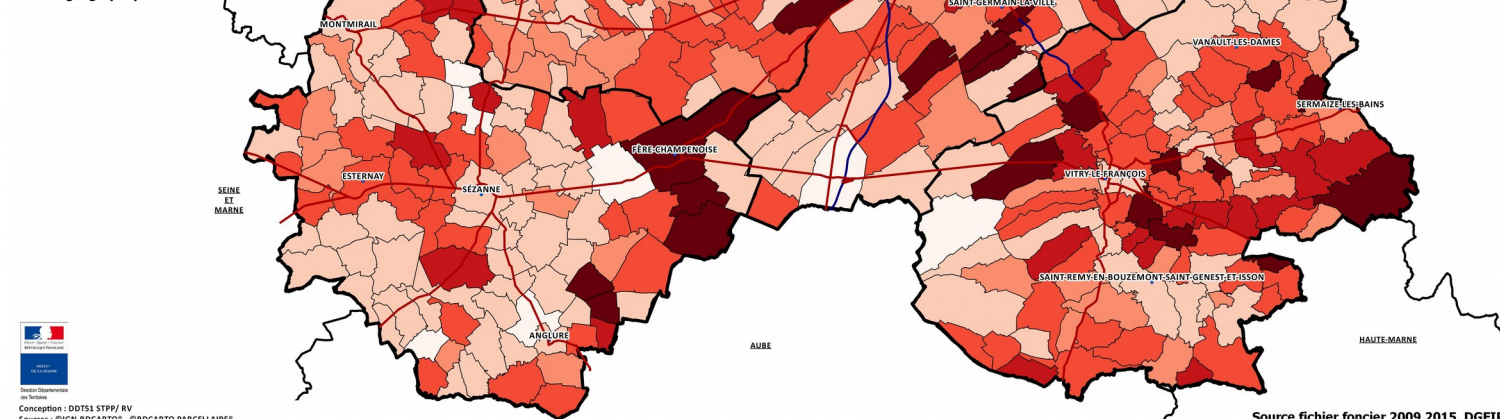
#### Réseau routier

- Liaison principale
- Type autoroutier
- Ligne LGV

Les surfaces artificialisées sont définies dans cette étude comme les surfaces correspondant aux groupes de nature de culture "Jardins", "terrains à Batir", "Terrains d'agrément", "Chemin de fer", "Sol"

La carte ci-contre présente par commune la part des surfaces artificialisées cadastrées en % de la surface géographique communale.

Conception : DDT55 STPP / BV  
Sources : SIG-BDCARTO - ©BDCARTO PARCELLAIRE  
CT / janvier 2017



Source fichier foncier 2009,2015, DGFIP  
Retraitement Cerema Nord-Picardie