

CHOUILLY

Cartes du zonage réglementaire – IGN Scan 25
Cartes du zonage réglementaire – Orthophotoplan
Cartes des enjeux
Cartes des aléas
Cartes des phénomènes historiques

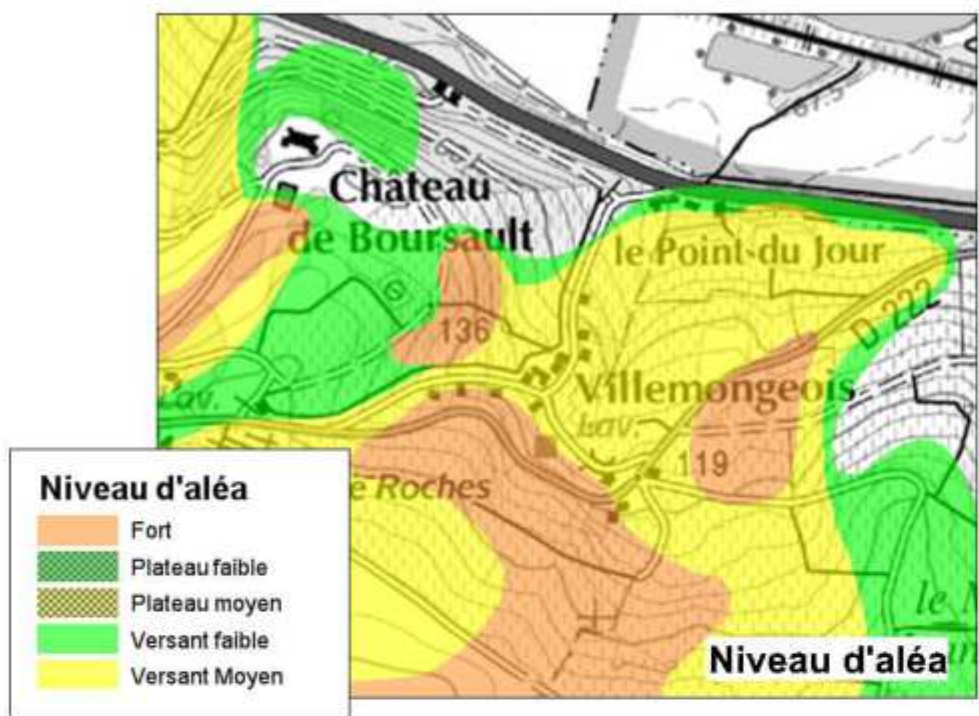


Direction départementale des territoires

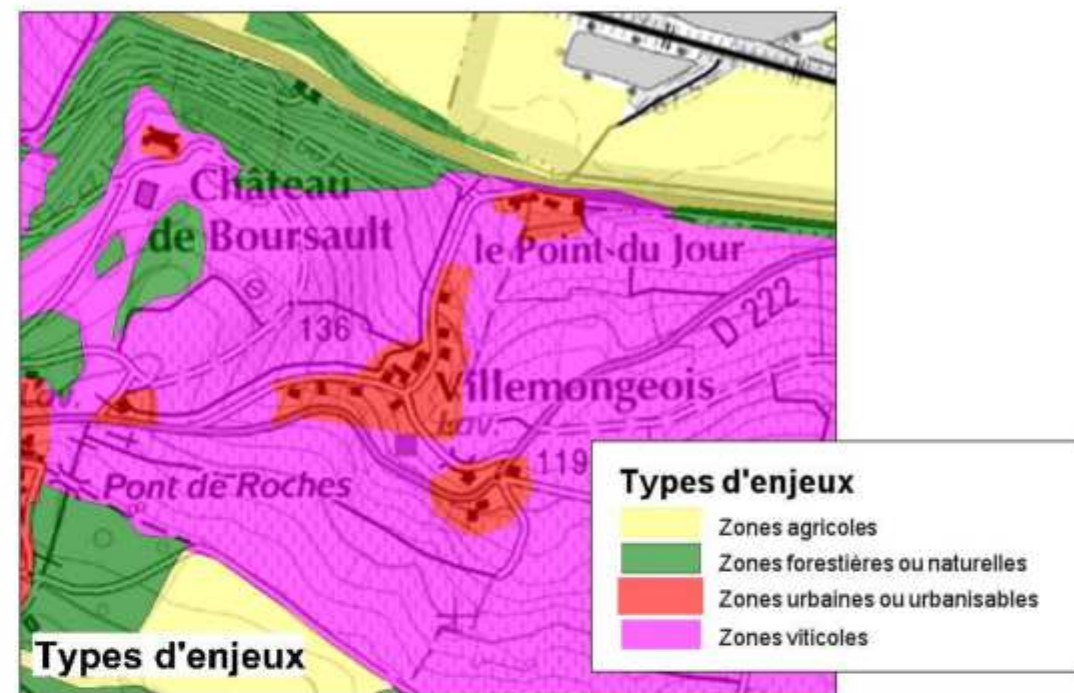
L'ESSENTIEL DU PPRN GT EN TROIS CARTES

Le PPR établit une carte réglementaire à partir de la connaissance des aléas et des enjeux.

L'exemple de croisement ici présenté est celui d'une partie du territoire de la commune de Boursault.



X



Les cartes d'aléa ont été réalisées par le BRGM. Le niveau d'aléa traduit la prédisposition d'un site à produire un évènement donné (glissement de terrain, fluage ...), ainsi que son intensité. Il est fonction de plusieurs critères (géologie, pente, présence d'eau ...), donc pas uniquement de phénomènes historiques.

Les cartes d'enjeux ont été établies en concertation avec chaque commune et en cohérence avec leurs documents d'urbanisme. Ont été considérées comme déjà urbanisées, les zones U, ainsi que les zones AU ayant fait l'objet de constructions de réseaux, d'une desserte et de la mise en place d'équipements publics.

=

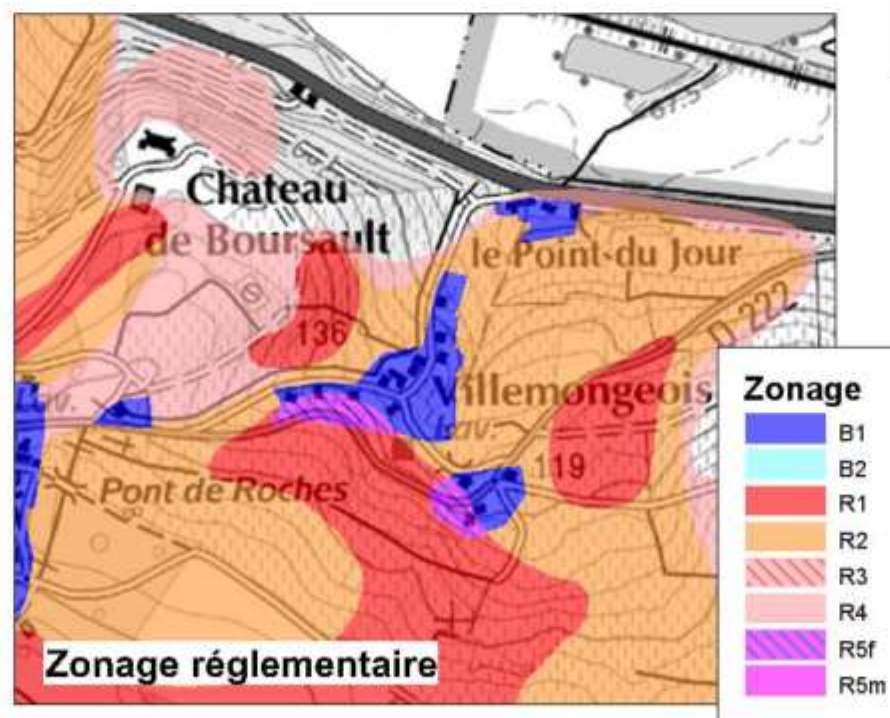


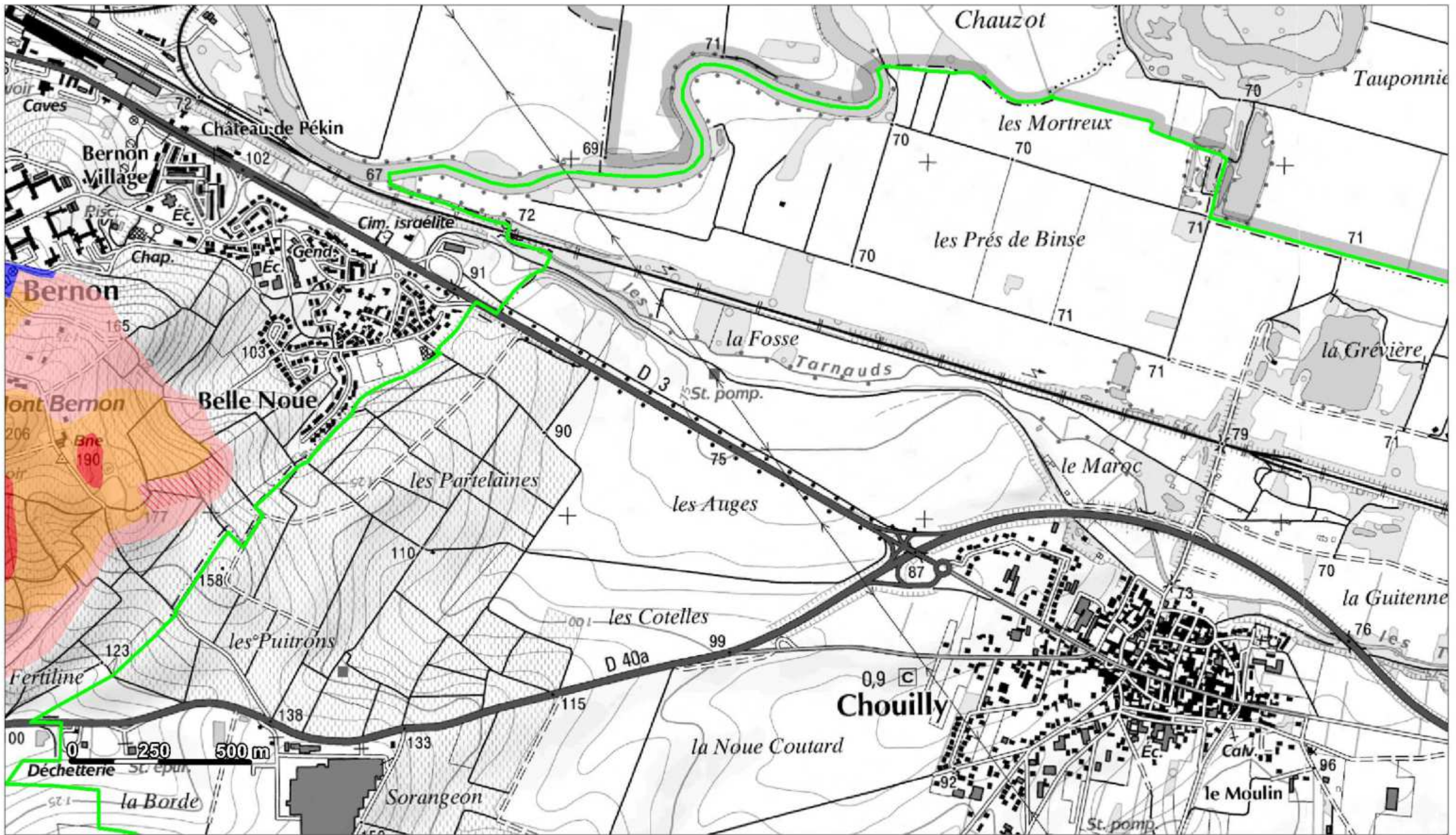
Tableau de croisement entre niveaux d'aléa et enjeux

		NIVEAUX D'ALEA				Fort
		Faible		Moyen		
		Sur plateau	Sur versant	Sur versant	Sur plateau	
ENJEUX	Zone extra-urbaine SANS ENJEUX PARTICULIERS (bâts, réseaux, ouvrages divers)	R4	R4	R3	R3	R1
	Zone extra-urbaine AVEC ENJEUX PARTICULIERS (bâts, réseaux, ouvrages divers)	R4	R4	R2	R1	R1
	Zone urbanisée, urbanisable ou zone d'activité	B2	B1	B1	R5m	R5f

Niveau d'aléa croissant →

Le zonage réglementaire est issu du croisement entre l'aléa glissement de terrain et les enjeux selon le tableau ci-contre. Les secteurs qui ne sont pas soumis à des aléas ne sont pas réglementés par le PPR.



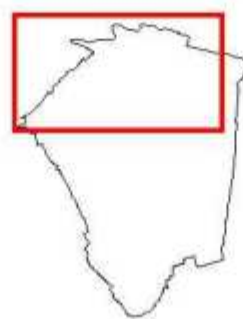


Légende

limite communale

Zonage

- B1
- B2
- R1
- R2
- R3
- R4
- R5f
- R5m



Zonage réglementaire

**Plan de prévention des risques glissement de terrain
Vallée de la Marne - Tranche 2 -**

CHOUILLY

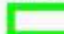



PRÉFET
DE LA MARNE

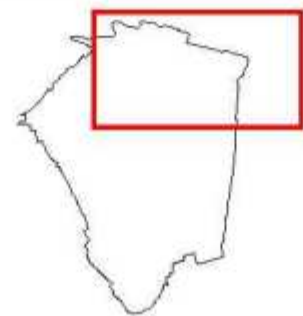


Echelle 1/10 000



Légende
 limite communale

- Zonage**
-  B1
 -  B2
 -  R1
 -  R2
 -  R3
 -  R4
 -  R5f
 -  R5m



Zonage réglementaire

**Plan de prévention des risques glissement de terrain
 Vallée de la Marne - Tranche 2 -**

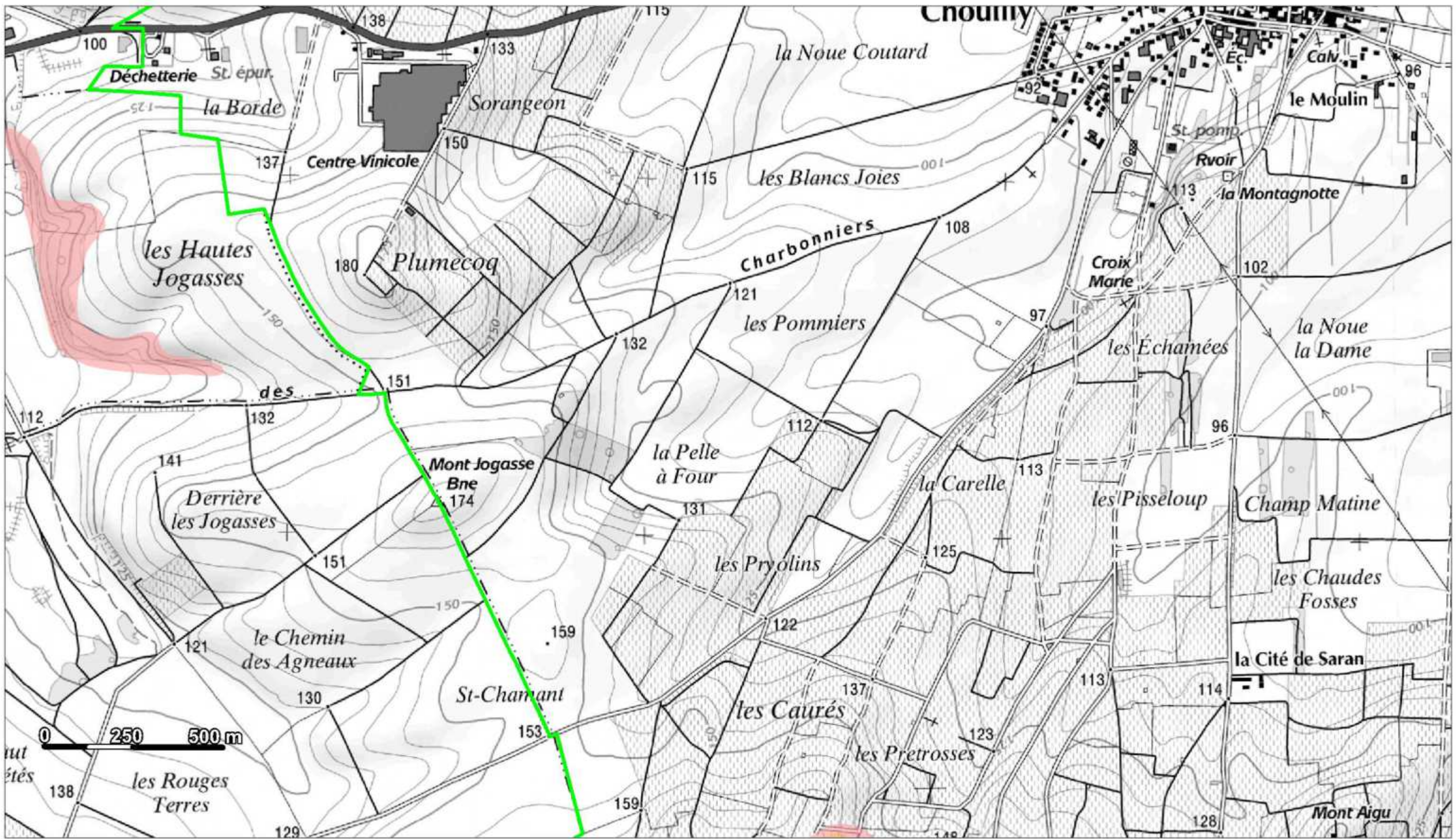
CHOUILLY



Echelle 1/10 000

Conception : DDT51/SPRNT/PRNT/2012
 Copyright © IGN - 2012
 Données : BRGM





Légende

limite communale

Zonage

- B1
- B2
- R1
- R2
- R3
- R4
- R5f
- R5m



Zonage réglementaire

**Plan de prévention des risques glissement de terrain
Vallée de la Marne - Tranche 2 -**

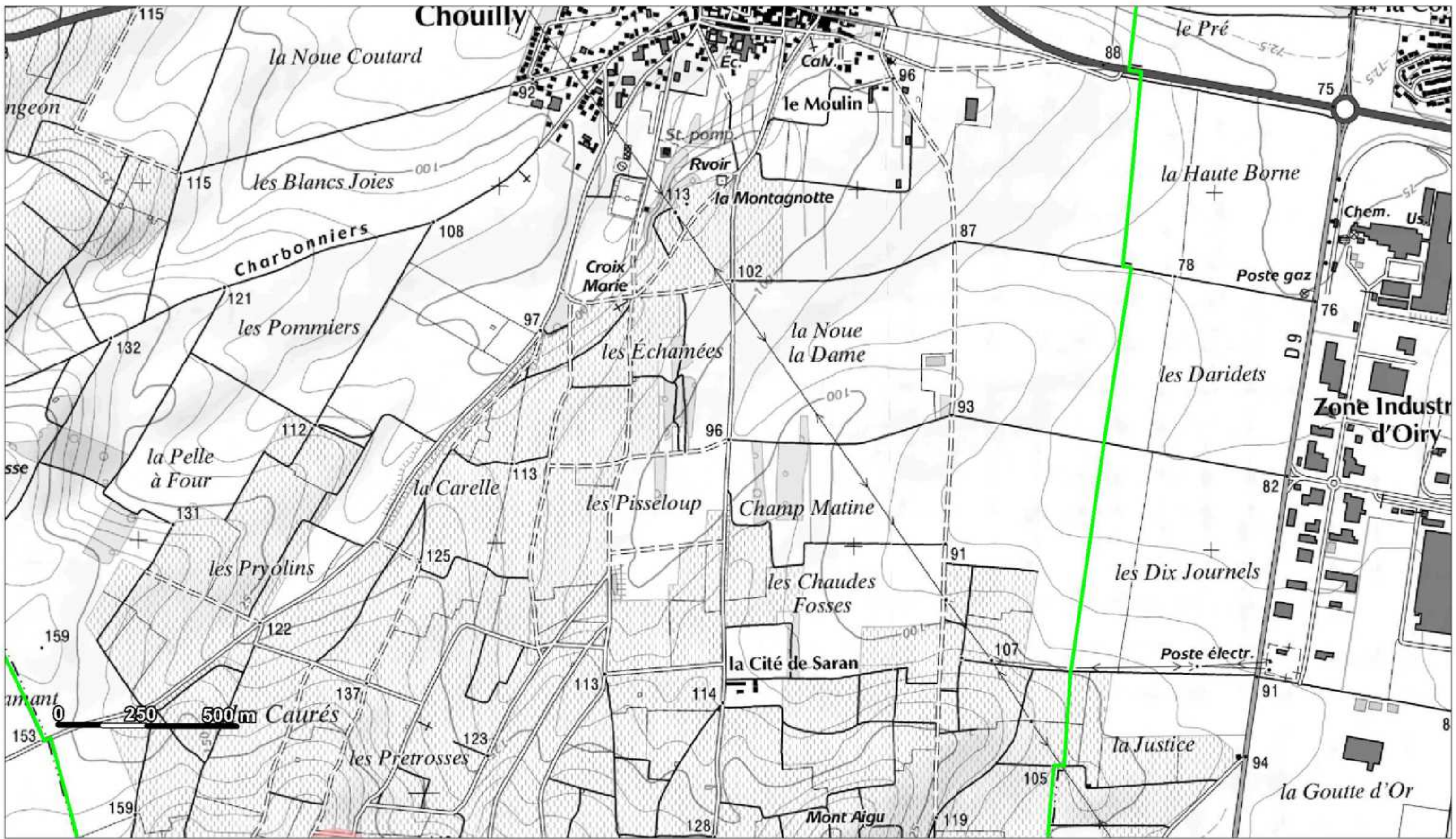
CHOUILLY



Echelle 1/10 000

Conception : DDT51/SPRNT/PRNT/2012
Copyright © IGN - 2012
Données : BRGM





Légende

limite communale

Zonage

- B1
- B2
- R1
- R2
- R3
- R4
- R5f
- R5m

Zonage réglementaire

Plan de prévention des risques glissement de terrain
Vallée de la Marne - Tranche 2 -

CHOUILLY

Echelle 1/10 000

PRÉFET DE LA MARNE

Conception: DDT51/SPRNT/PRNT/2012
 Copyright ©IGN - 2012
 Données: BRGM



Légende

limite communale

Zonage

- B1
- B2
- R1
- R2
- R3
- R4
- R5f
- R5m



Zonage réglementaire

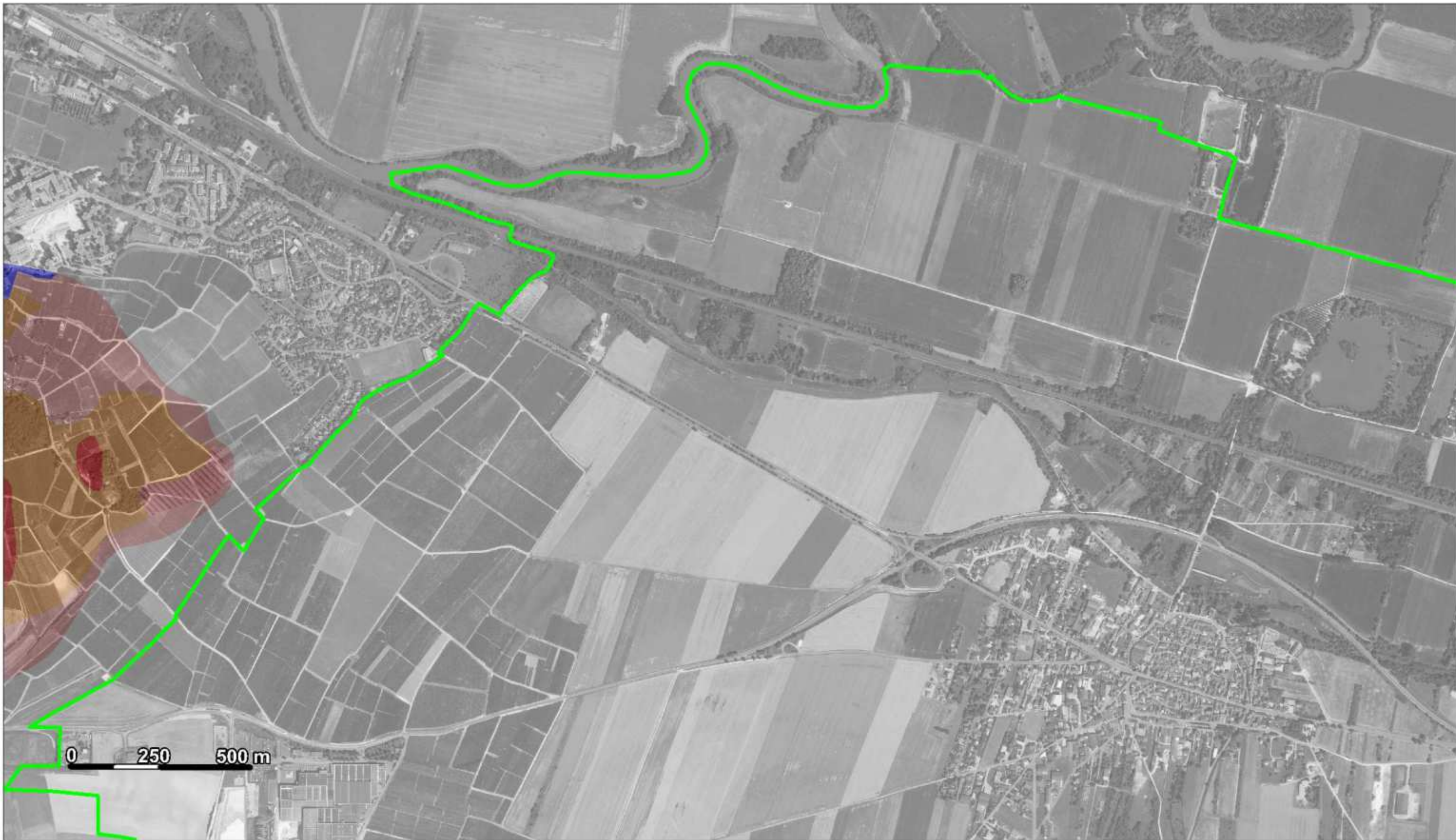
**Plan de prévention des risques glissement de terrain
Vallée de la Marne - Tranche 2 -**

CHOUILLY



Echelle 1/10 000





Echelle 1/10 000

Légende
 limite communale

- Zonage**
-  B1
 -  B2
 -  R1
 -  R2
 -  R3
 -  R4
 -  R5f
 -  R5m



Zonage réglementaire

**Plan de prévention des risques glissement de terrain
 Vallée de la Marne - Tranche 2 -**

CHOUILLY



Conception : DDT51/SPRNT/PRNT/2012
 Copyright ©IGN - 2012
 Données : BRGM



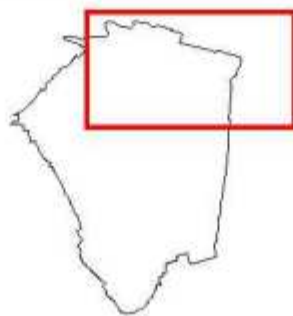
0 250 500 m

Légende

 limite communale

Zonage

-  B1
-  B2
-  R1
-  R2
-  R3
-  R4
-  R5f
-  R5m



Zonage réglementaire

**Plan de prévention des risques glissement de terrain
Vallée de la Marne - Tranche 2 -**

CHOUILLY



PRÉFET
DE LA MARNE



Echelle 1/10 000



0 250 500 m

Légende

 limite communale

Zonage

-  B1
-  B2
-  R1
-  R2
-  R3
-  R4
-  R5f
-  R5m



Zonage réglementaire

**Plan de prévention des risques glissement de terrain
Vallée de la Marne - Tranche 2 -**

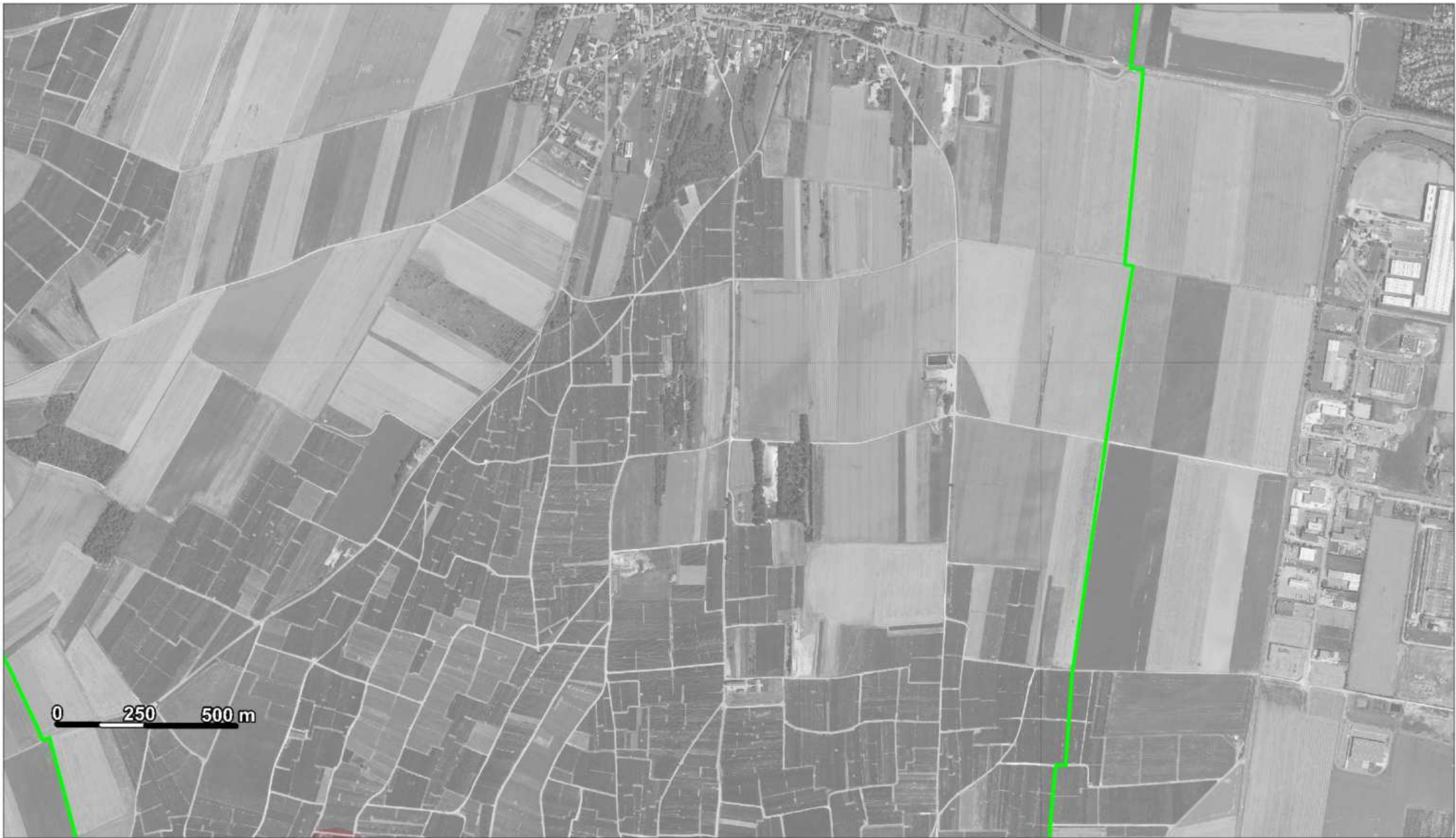
CHOUILLY



Echelle 1/10 000

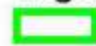
Conception : DDT51/SPRNT/PRNT/2012
Copyright ©IGN, 2012
Données : BRGM





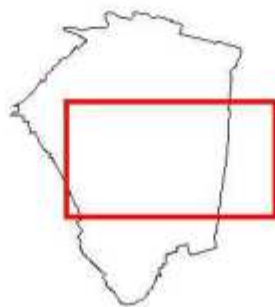
0 250 500 m

Légende

 limite communale

Zonage

-  B1
-  B2
-  R1
-  R2
-  R3
-  R4
-  R5f
-  R5m



Zonage réglementaire

**Plan de prévention des risques glissement de terrain
Vallée de la Marne - Tranche 2 -**

CHOUILLY



Echelle 1/10 000

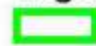
Conception : DDT51/SPRNT/PRNT/2012
Copyright ©IGN - 2012
Données : BRGM



PRÉFET
DE LA MARNE



Légende

 limite communale

Zonage

-  B1
-  B2
-  R1
-  R2
-  R3
-  R4
-  R5f
-  R5m



Zonage réglementaire

**Plan de prévention des risques glissement de terrain
Vallée de la Marne - Tranche 2 -**

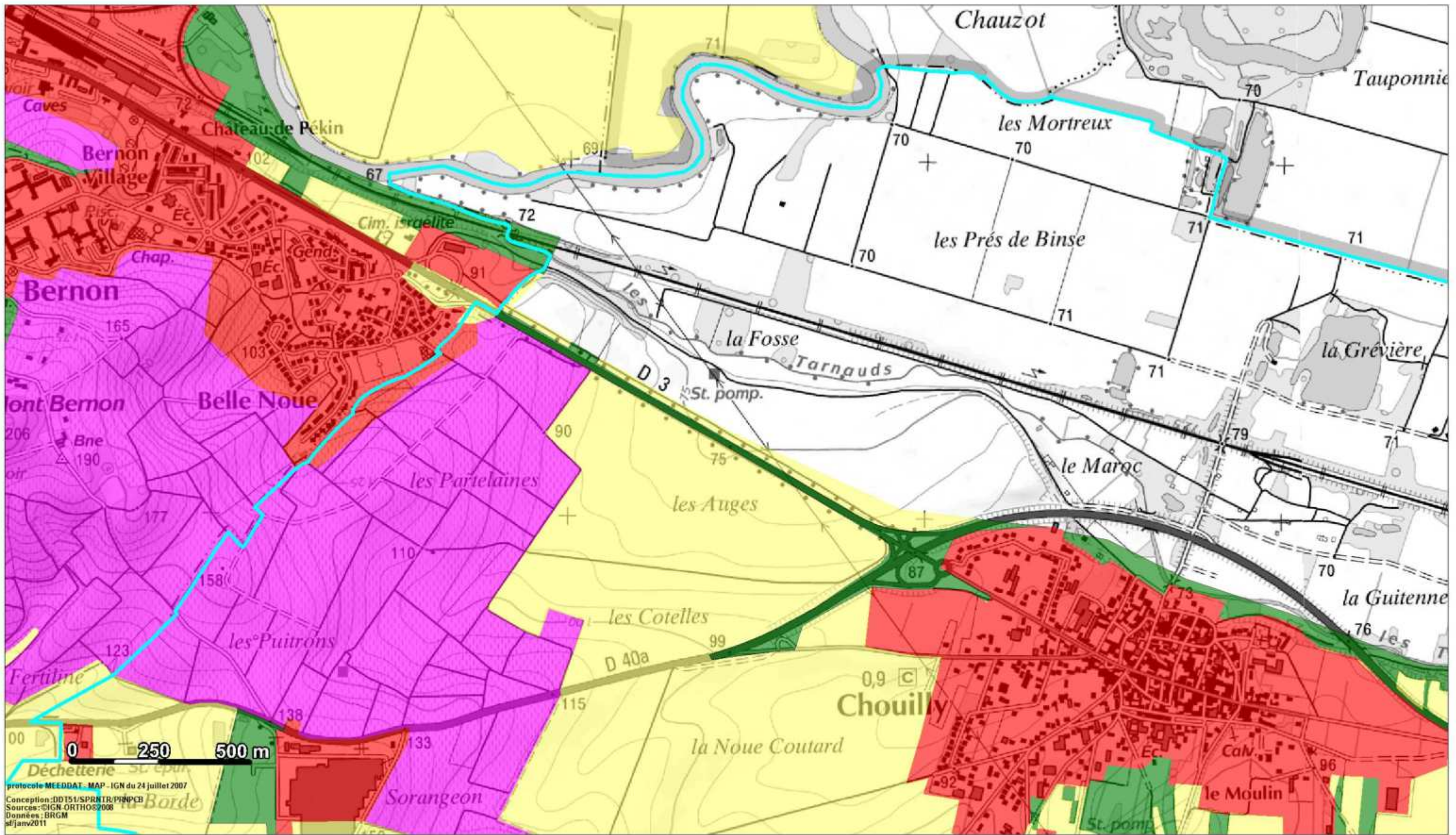
CHOUILLY




PRÉFET
DE LA MARNE



Echelle 1/10 000



Légende

 limite communale

Enjeux

-  Zones agricoles
-  Zones forestières ou naturelles
-  Zones urbaines ou urbanisables
-  Zones viticoles
-  Zones sans enjeux



Plan de prévention des risques glissement de terrain Vallée de la Marne - Tranche 2 -

CHOUILLY

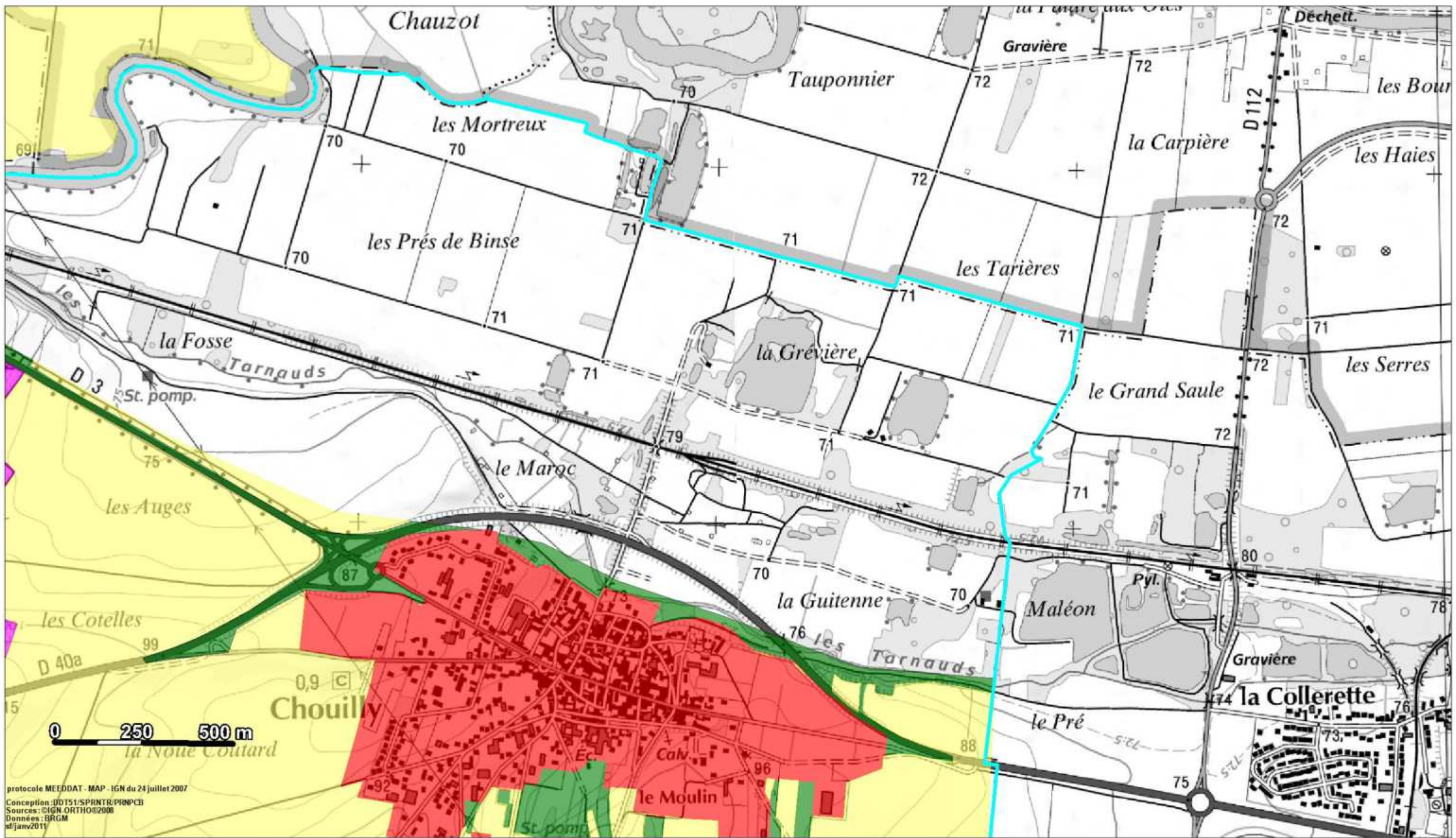
Enjeux



PRÉFET
DE LA MARNE



Echelle 1/10 000



protocole MEEODAT - MAP - IGN du 24 juillet 2007
 Conception : DD151/SPRNT/PRN/PCB
 Sources : ©IGN ORTHO©2008
 Données : BRGM
 s/1janv2011

Légende

limite communale

Enjeux

- Zones agricoles
- Zones forestières ou naturelles
- Zones urbaines ou urbanisables
- Zones viticoles
- Zones sans enjeux



**Plan de prévention des risques glissement de terrain
 Vallée de la Marne - Tranche 2 -**

CHOUILLY

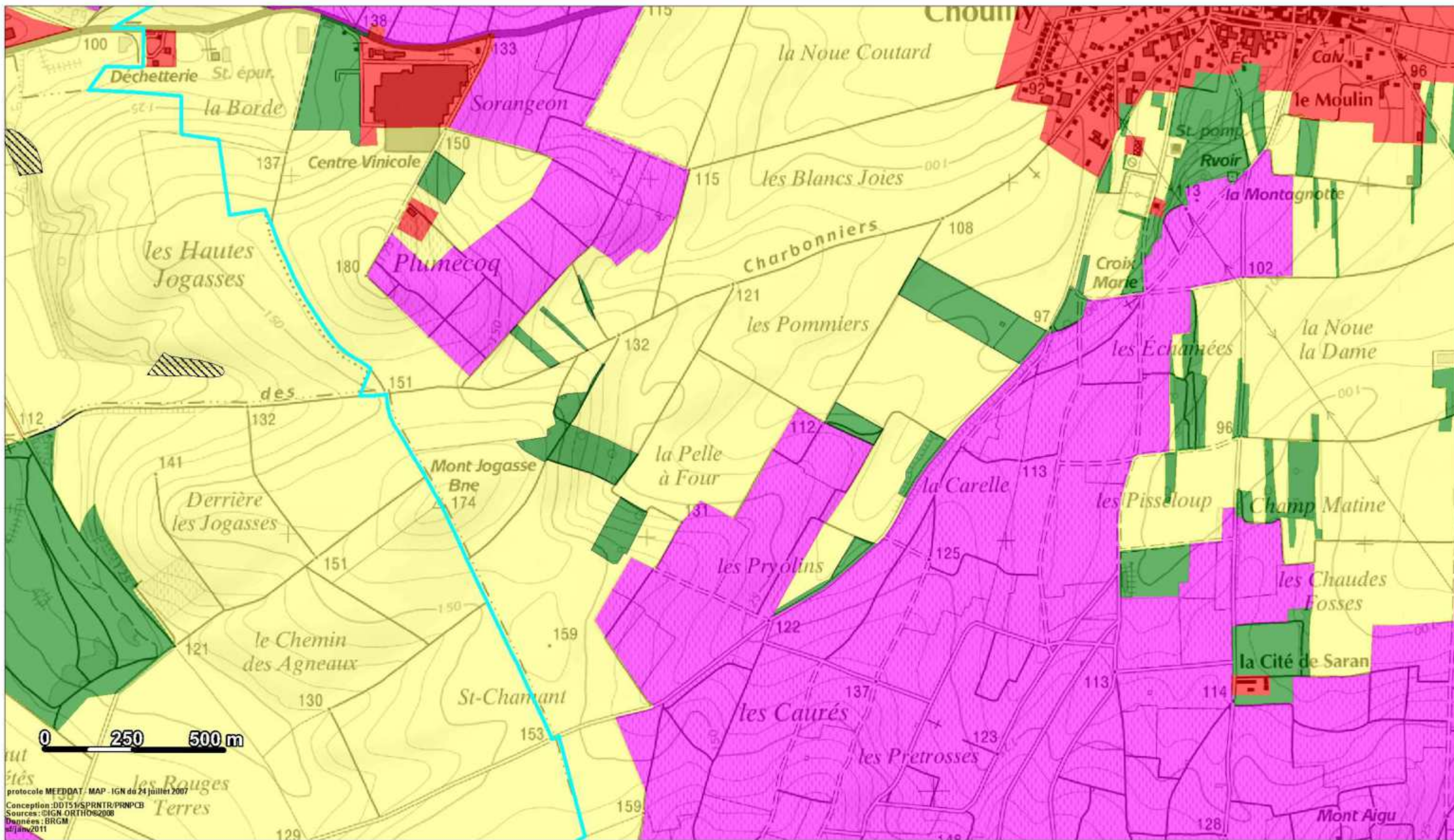
Enjeux



Echelle 1/10 000



PRÉFET
 DE LA MARNE



protocole MEEDDAT - MAP - IGN du 24 juillet 2007
 Conception : DD15/SPRNT/PRN/PCB
 Sources : ©IGN ORTHO 2008
 Données : BRGM
 éd./jan/2011

Légende

 limite communale

Enjeux

-  Zones agricoles
-  Zones forestières ou naturelles
-  Zones urbaines ou urbanisables
-  Zones viticoles
-  Zones sans enjeux



**Plan de prévention des risques glissement de terrain
 Vallée de la Marne - Tranche 2 -**

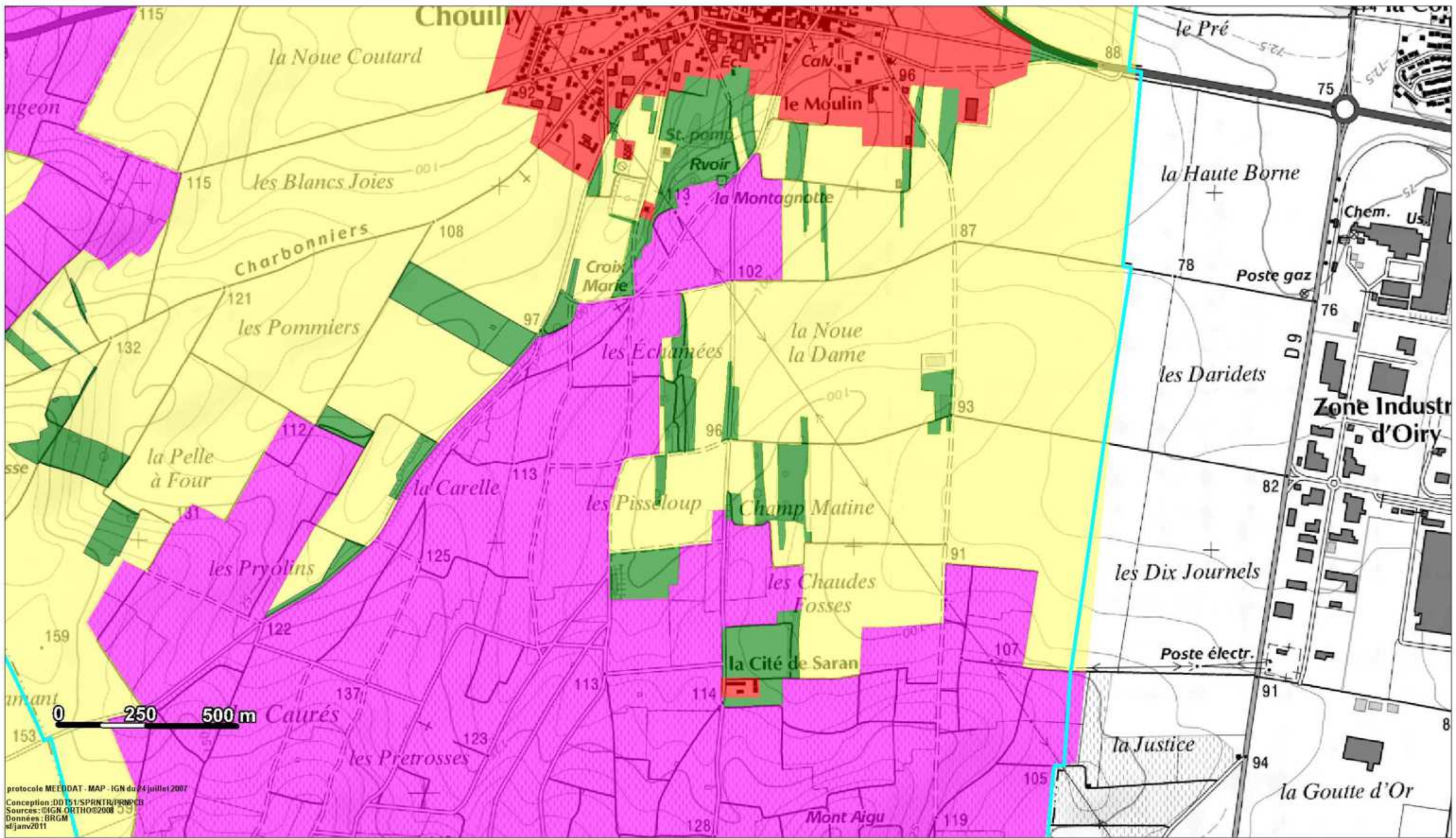
CHOUILLY

Enjeux



Echelle 1/10 000





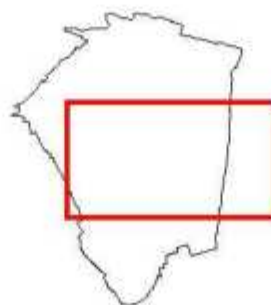
protocole MEEEDAT - MAP - IGN du 24 juillet 2007
 Conception : DD 151/SPRNT/PRN/PCB
 Sources : ©IGN ORTHO 2008
 Données : BRGM
 s/1 janv 2011

Légende

limite communale

Enjeux

- Zones agricoles
- Zones forestières ou naturelles
- Zones urbaines ou urbanisables
- Zones viticoles
- Zones sans enjeux

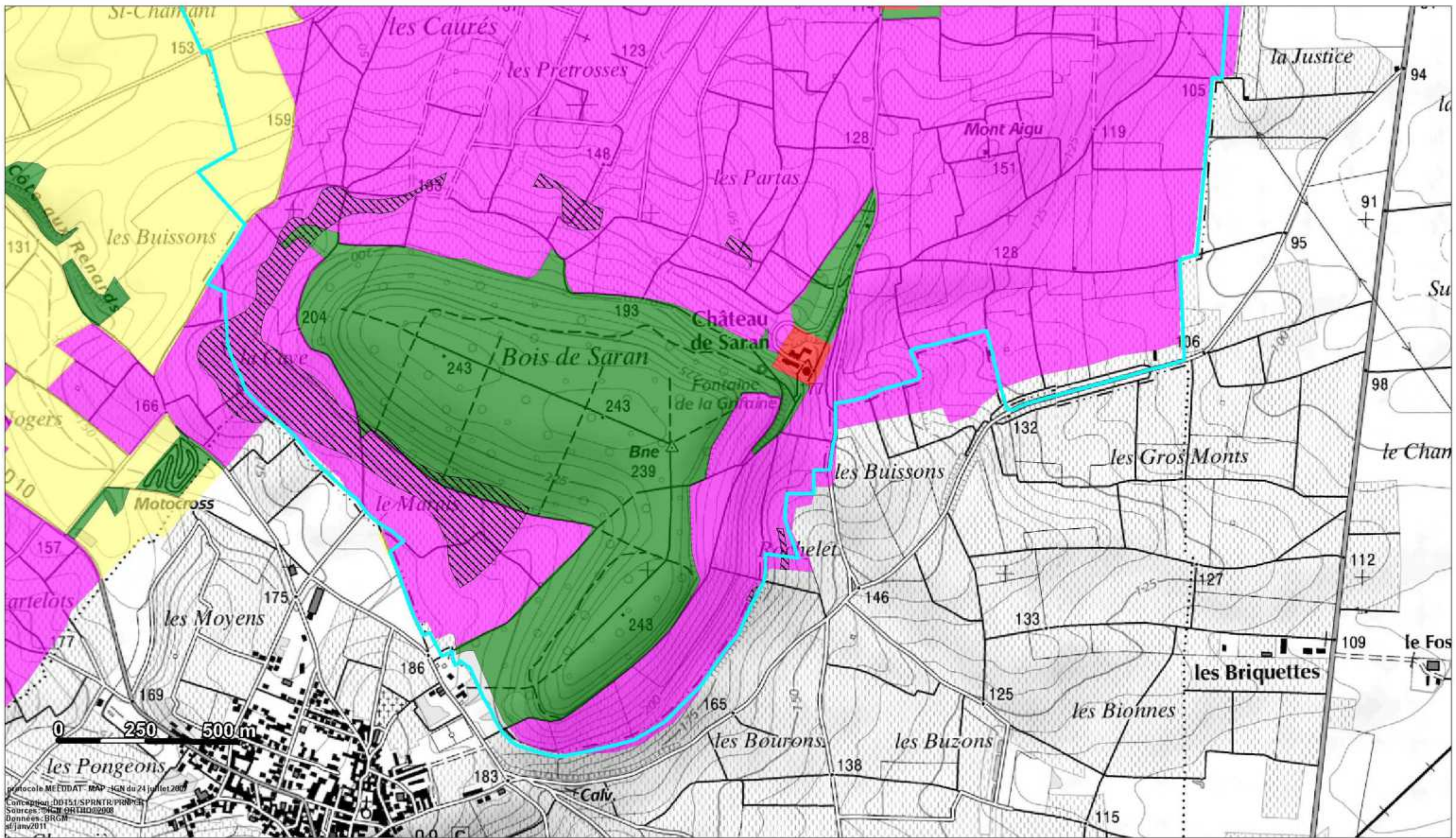


**Plan de prévention des risques glissement de terrain
 Vallée de la Marne - Tranche 2 -**

CHOUILLY

Enjeux





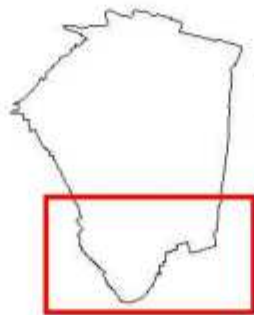
protocole MEEODAT - MAP - IGN du 24 juillet 2007
 Conception : DD151/SPRNT/PRN/PER
 Sources : IGN ORLÉANS 2008
 Données : BRGM
 15 janv 2011

Légende

limite communale

Enjeux

- Zones agricoles
- Zones forestières ou naturelles
- Zones urbaines ou urbanisables
- Zones viticoles
- Zones sans enjeu



Enjeux

**Plan de prévention des risques glissement de terrain
 Vallée de la Marne - Tranche 2 -**

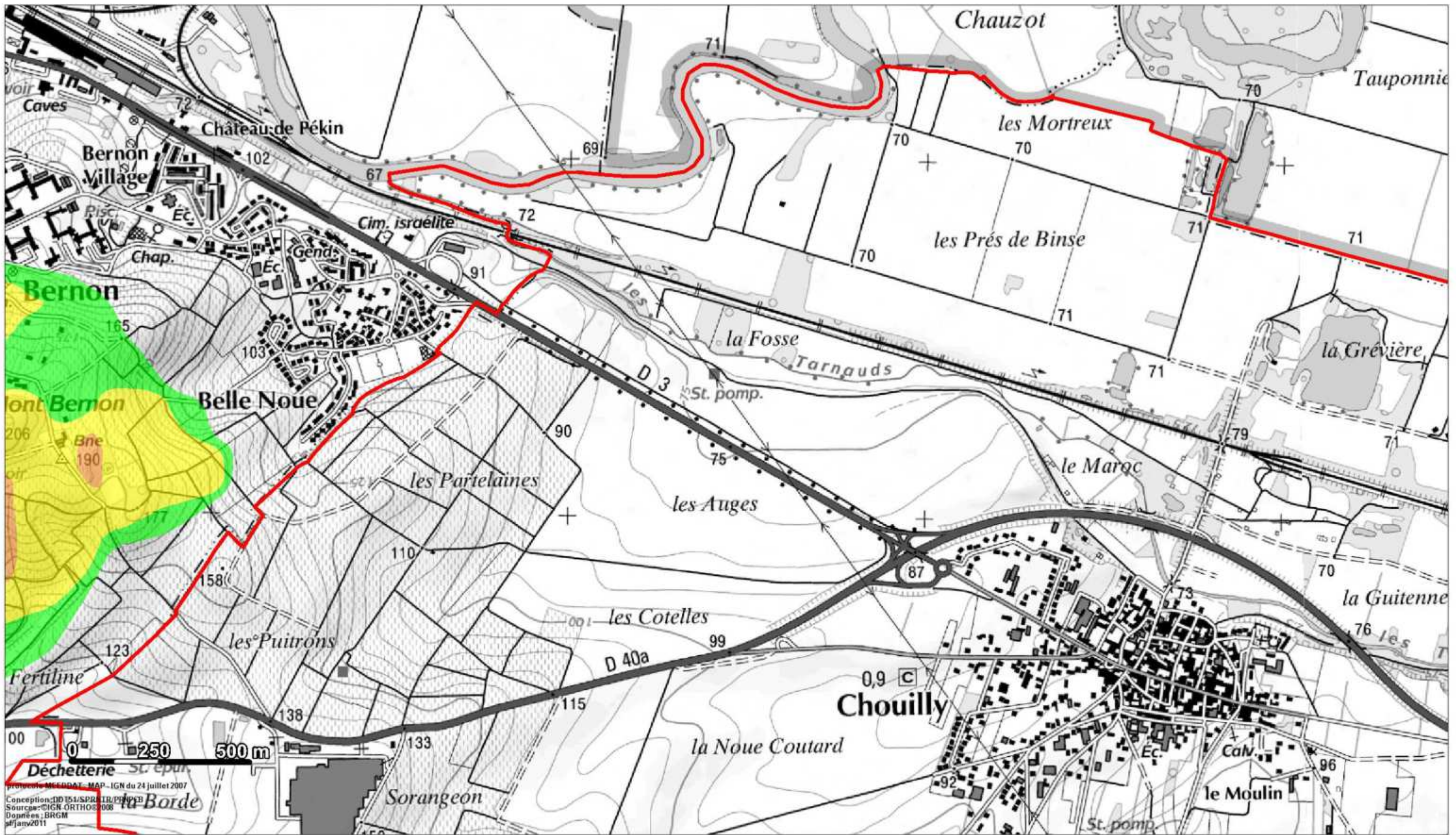
CHOUILLY



Echelle 1/10 000



PRÉFET
 DE LA MARNE



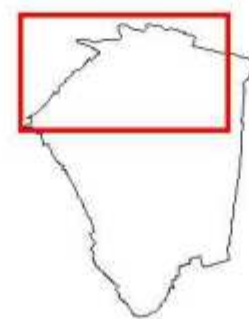
Projet de MISE À JOUR de la carte IGN du 24 juillet 2007
 Conception: DD 151/SPR/IR/PP/PCB
 Sources: ©IGN ORTHO 2008
 Données: BRGM
 24 Janv 2011

Légende

limite communale

Niveau d'aléa

- Fort
- Plateau faible
- Plateau moyen
- Versant faible
- Versant Moyen



Aléa glissement de terrain

**Plan de prévention des risques glissement de terrain
 Vallée de la Marne - Tranche 2 -**

CHOUILLY



Echelle 1/10 000



PRÉFET
 DE LA MARNE



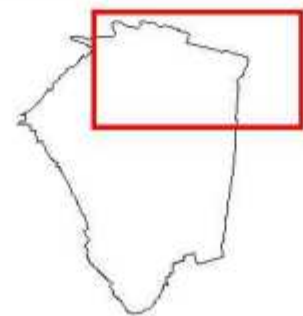
protocole MEF/ODAT - MAP - IGN du 24 juillet 2007
 Conception : DDT51/SPRNTB/PRNPCI
 Sources : IGN ORTHO 2008
 Données : BRGM
 sf/Janv2011

Légende

limite communale

Niveau d'aléa

- Fort
- Plateau faible
- Plateau moyen
- Versant faible
- Versant Moyen

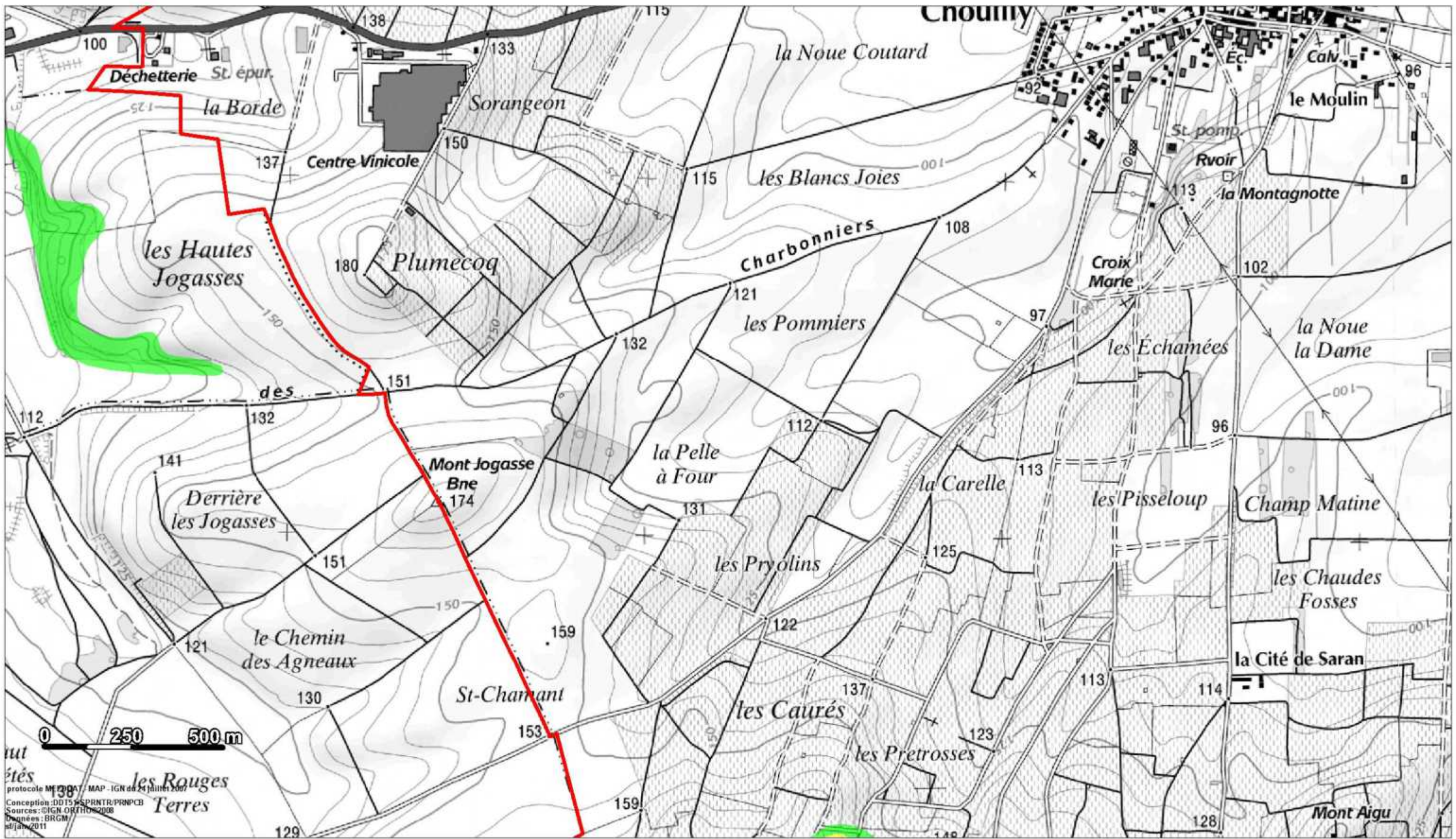


Aléa glissement de terrain

**Plan de prévention des risques glissement de terrain
 Vallée de la Marne - Tranche 2 -**

CHOUILLY





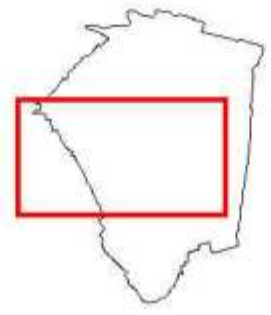
protocole M2007 MAP - IGN de 24 juillet 2007
 Conception : DD15 / SPRNTR / PRN/PCB
 Sources : ©IGN ORTHO 2008
 Données : BRGM
 15/Jan/2011

Légende

limite communale

Niveau d'aléa

- Fort
- Plateau faible
- Plateau moyen
- Versant faible
- Versant Moyen

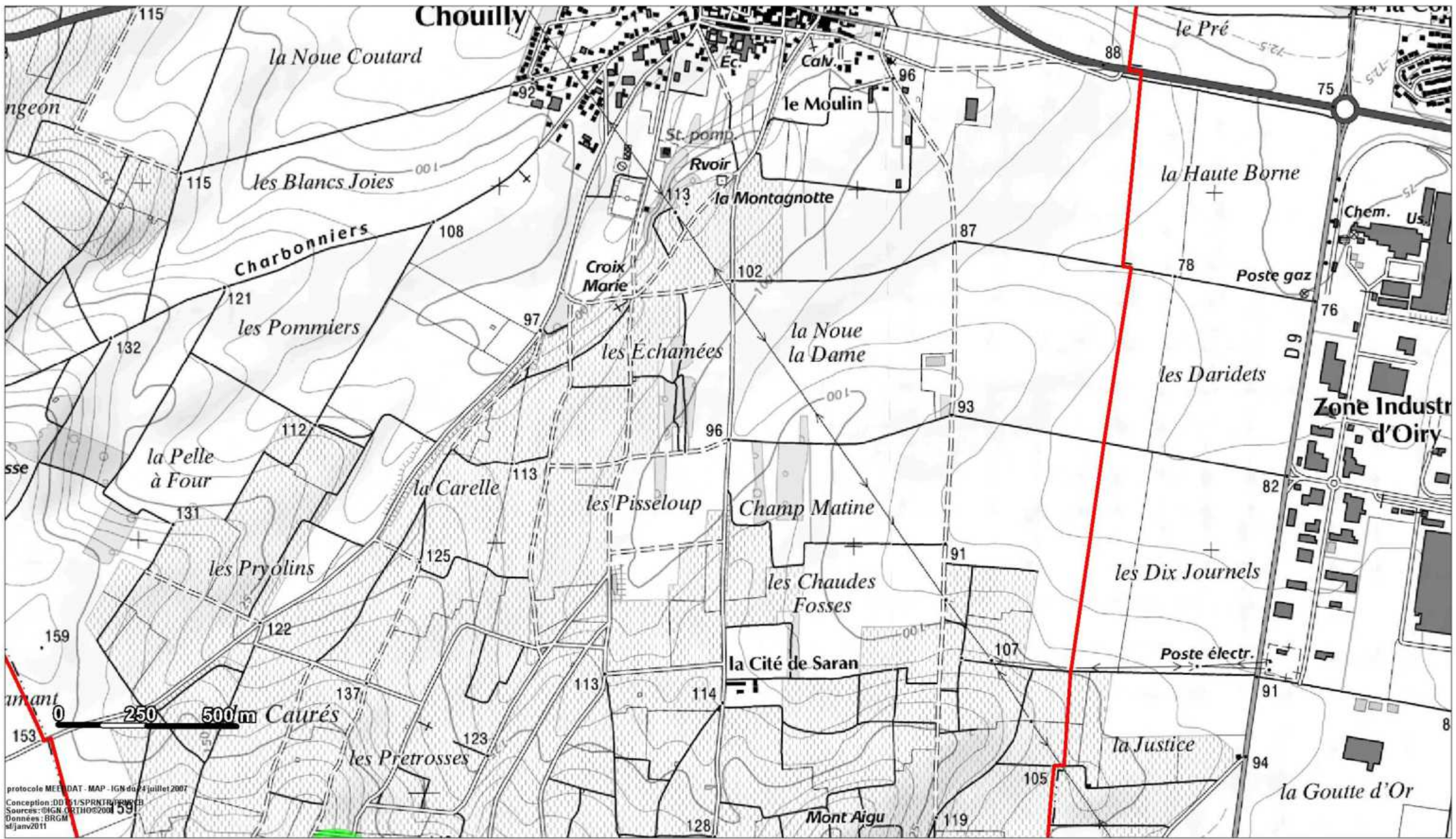


Aléa glissement de terrain

**Plan de prévention des risques glissement de terrain
 Vallée de la Marne - Tranche 2 -**

CHOUILLY





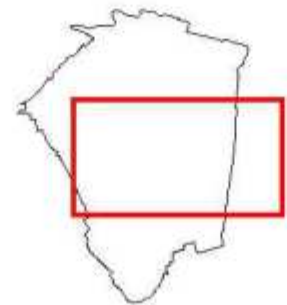
protocole MEE/DAT - MAP - IGN du 24 juillet 2007
 Conception : DD 11/SPRNT/FRM/CB
 Sources : ©IGN, ORTHOS 2004
 Données : BRGM
 15/Janv2011

Légende

limite communale

Niveau d'aléa

- Fort
- Plateau faible
- Plateau moyen
- Versant faible
- Versant Moyen



Aléa glissement de terrain

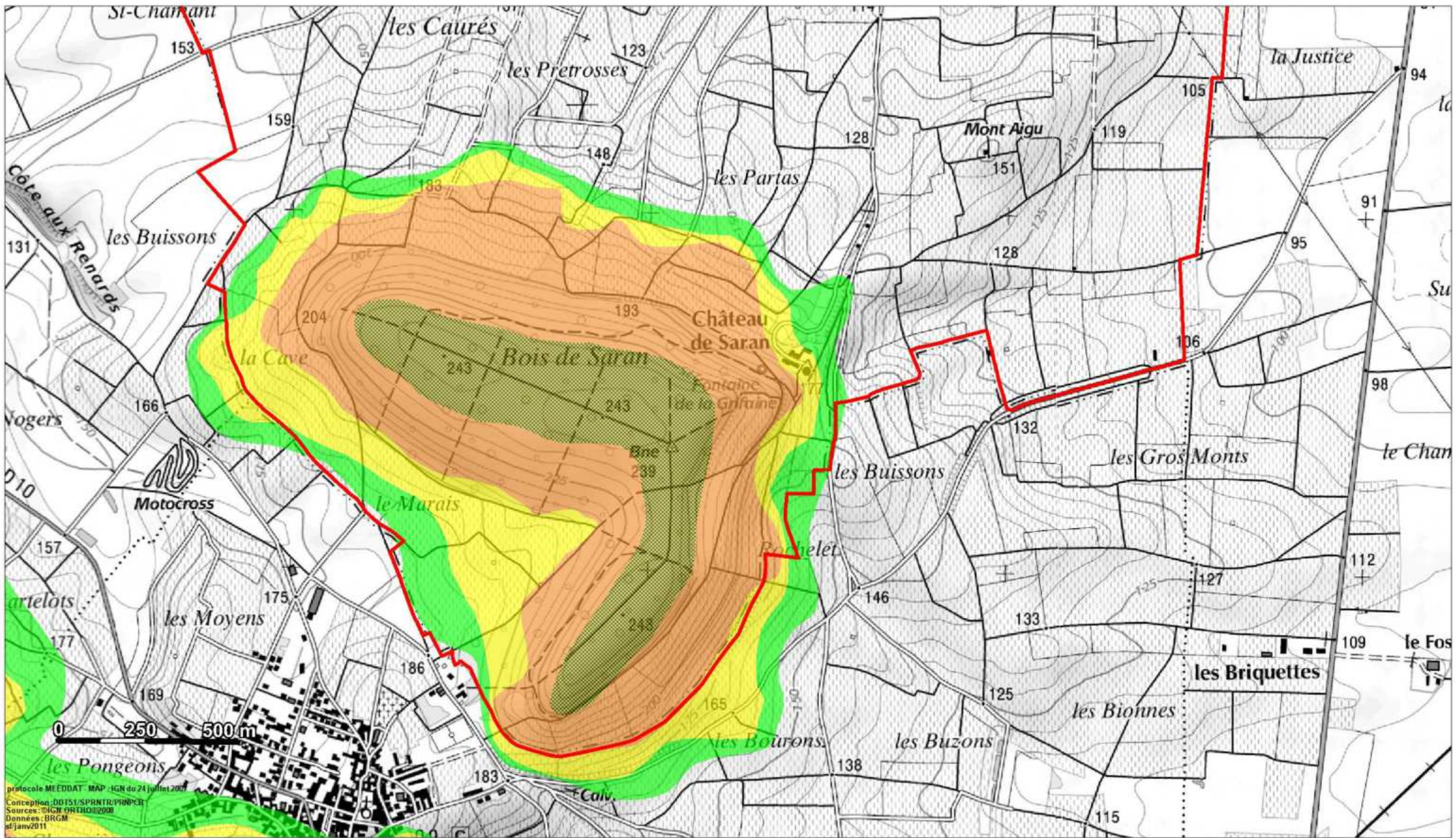
**Plan de prévention des risques glissement de terrain
 Vallée de la Marne - Tranche 2 -**

CHOUILLY



Echelle 1/10 000





protocole MEEDDAT MAP - IGN du 24 juillet 2007
 Conception : DD151/SPRNT/PRNPCE
 Sources : ©IGN ORTHO 2008
 Données : BRGM
 21 janv 2011

Légende

limite communale

Niveau d'aléa

- Fort
- Plateau faible
- Plateau moyen
- Versant faible
- Versant Moyen



Aléa glissement de terrain

**Plan de prévention des risques glissement de terrain
 Vallée de la Marne - Tranche 2 -**

CHOUILLY

N
W E
S
Echelle 1/10 000



PRÉFET
DE LA MARNE

CARTES DES EVENEMENTS HISTORIQUES

Le recensement des phénomènes historiques a été la première étape de l'élaboration du PPRn GT. Au plan technique, ce recensement présente un double intérêt :

- celui de **dresser un historique des évènements**, ce qui permet d'avoir une idée de la sensibilité du territoire concerné vis-à-vis des glissements de terrain ;
- celui d'**identifier les conditions de l'environnement ayant favorisé l'apparition des glissements de terrain**.

Le recensement des phénomènes historiques a été réalisé par le BRGM. Les glissements de terrain datant de l'Holocène et du Pléistocène sont des glissements anciens, au sens géologique, c'est-à-dire qu'ils se sont produits à des périodes généralement antérieures à l'occupation de la région par l'homme.

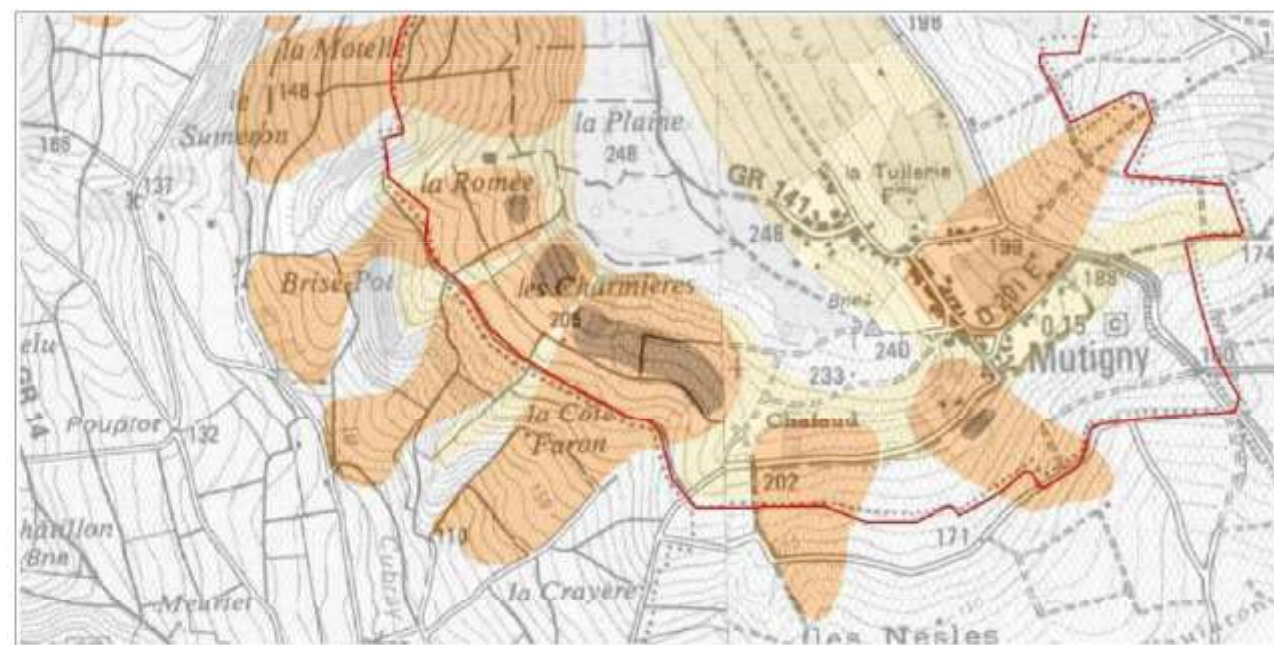
Les cartes produites par le BRGM distinguent quatre âges de glissements de terrain :

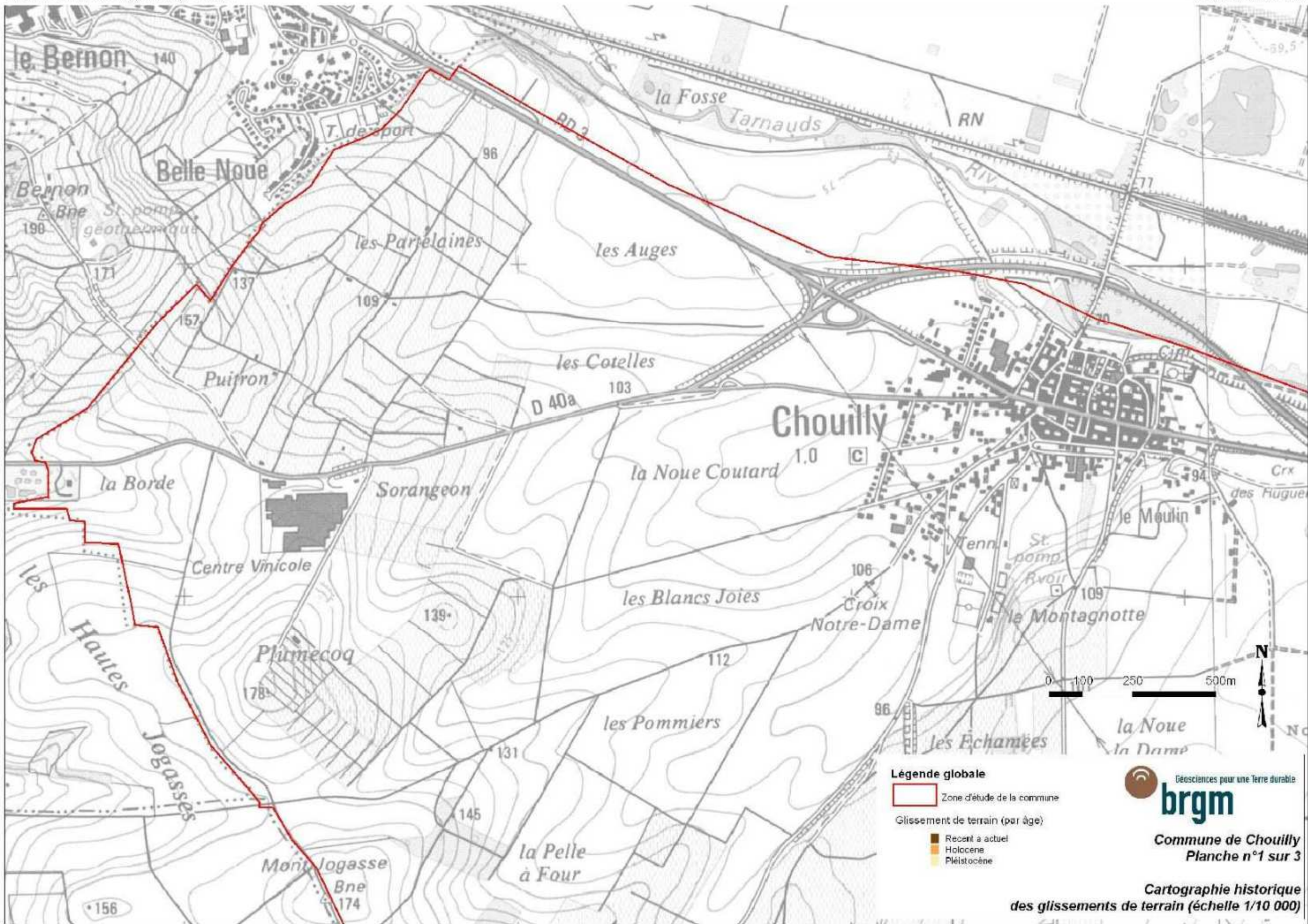
- **glissement Pléistocène** : datant de plus de 10 000 ans ;
- **glissement Holocène** : datant de moins de 10 000 ans, la date précise reste inconnue ;
- **glissement récent à actuel** : datant d'une époque pour laquelle on a pu obtenir un témoignage chronologique

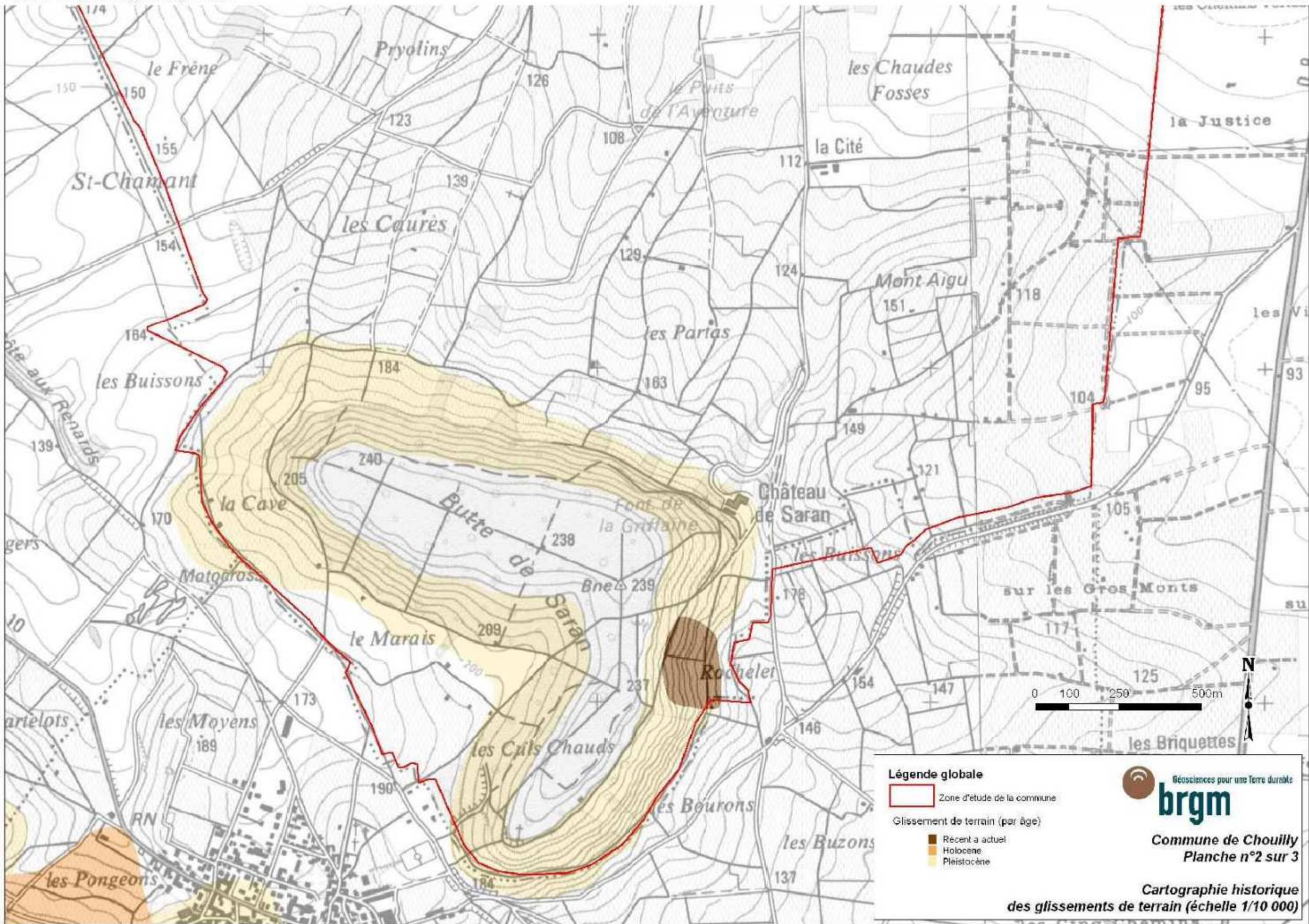


Le recensement des phénomènes historiques a ensuite été utilisé par le BRGM pour la cartographie de l'aléa. Les évènements historiques sont en effet un des paramètres permettant de définir le niveau de l'aléa avec les paramètres naturels et anthropiques (géologie, lithologie, pente, morphologie, présence d'eau...).

Exemple de carte des phénomènes historiques de la commune de Mutigny







Légende globale

- Zone d'étude de la commune
- Glissement de terrain (par âge)
 - Récent à actuel
 - Holocène
 - Pléistocène



Commune de Chouilly
Planche n°2 sur 3

Cartographie historique
des glissements de terrain (échelle 1/10 000)

