



## PARC EOLIEN DU CHEMIN DE CHALONS

DEMANDE D'AUTORISATION UNIQUE

MAI 2019

# Accord avis consultatif DGAC

Société Parc Eolien Nordex XXII S.A.S.

23 rue d'Anjou

75008 PARIS

Communes de

CHEPPES-LA-PRAIRIE

SAINT-MARTIN-AUX-CHAMPS

SONGY





**Direction de l'Aviation Civile Nord-Est**  
Aéroport de Strasbourg Entzheim  
67960 ENTZHEIM

Personne à contacter	Téléphone	Fax	email	Date
Emilie PIRES	01 55 93 94 65	01 55 93 43 40	epires@nordex-online.com	13/05/2016

*LRAR n° 1A 129 910 8097 8*

**Objet : Projet éolien du Chemin de Châlons**

PJ : Carte de l'implantation

Madame, Monsieur,

NORDEX France développe actuellement un projet éolien sur les communes de SAINT-MARTIN-AUX-CHAMPS, SONGY, et CHEPPES-LA-PRAIRIE dont les caractéristiques sont les suivantes :

Eoliennes	Coordonnées géographiques en WGS 84		Altitude	Côte sommitale
1	4°27'4.1407" E	48°47'51.1516" N	115 m	265 m
2	4°27'7.0254" E	48°48'8.5061" N	129 m	279 m
3	4°27'19.2478" E	48°47'39.2129" N	123 m	273 m
4	4°27'26.9921" E	48°47'58.5161" N	109 m	259 m
5	4°27'34.0164" E	48°48'16.5643" N	134 m	284 m
6	4°27'42.5491" E	48°47'45.1784" N	116 m	266 m
7	4°27'50.0904" E	48°48'5.8759" N	116 m	266 m
8	4°27'57.8290" E	48°48'24.8220" N	141 m	291 m
9	4°28'9.9858" E	48°47'53.4559" N	106 m	256 m
10	4°28'18.4055" E	48°48'15.6316" N	118 m	268 m
11	4°28'25.6616" E	48°48'34.7450" N	140 m	290 m

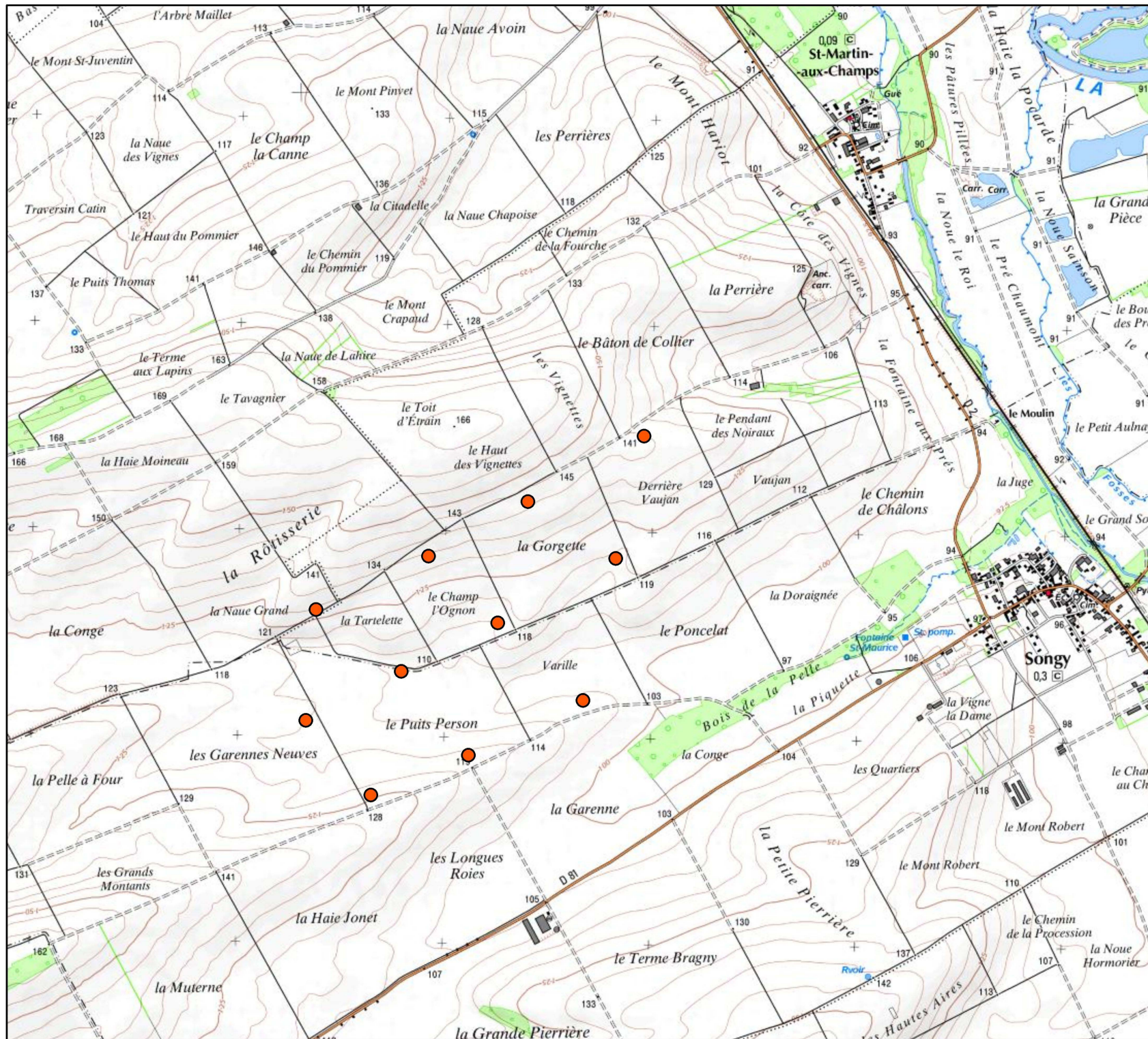
Ce projet consiste en l'implantation d'éoliennes constituées d'un rotor de 116.8 m de diamètre, sur une tour de 91 m, soit une hauteur maximale en bout de pale de 149,4 m. Un précédent projet a été soumis sur cette zone en 2014, mais celui-ci a dû être modifié. Il s'agit donc d'un nouveau dépôt sur ces communes.

Dans ce cadre, nous vous serions reconnaissants de bien vouloir nous donner votre avis en fonction de vos directives.

En vous remerciant par avance, nous vous prions de croire, Madame, Monsieur, en l'expression de nos salutations les meilleures.

Emilie PIRES  
**Nordex France S.A.S.**





**Projet éolien  
Le chemin de Châlons  
2015  
Implantation finale**

1:25 000

**Légende**

- v10\_2015

