

Des causes multifactorielles

Alcool

43 accidents
13 tués
31 hospitalisés

Déport à gauche

39 accidents
10 tués
19 hospitalisés

Stupéfiants

24 accidents
7 tués
13 hospitalisés

Vitesse excessive

40 accidents
5 tués
39 hospitalisés

Refus de priorité

13 accidents
4 tués
6 hospitalisés

Le bilan détaillé de l'accidentalité 2018 dans la Marne est consultable à l'adresse suivante :

<http://www.marne.gouv.fr/Politiques-publiques/Securite-routiere/Les-dangers-de-la-route/Actualites-marnaises/Bilans-annuels>

Direction Départementale
des territoires de la Marne

Observatoire Départemental
de la Sécurité Routière



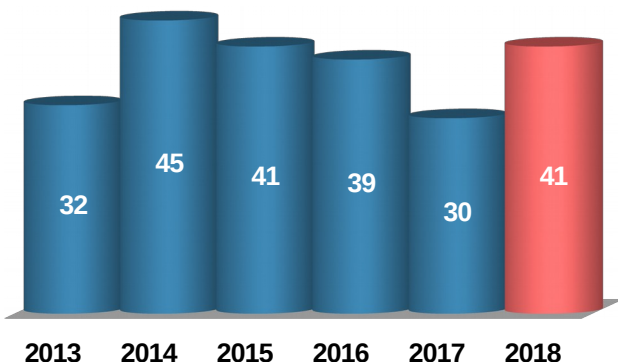
PRÉFET
DE LA MARNE

SÉCURITÉ ROUTIÈRE
TOUS RESPONSABLES



Après 3 années consécutives de baisse de la mortalité routière, cette dernière est en hausse avec **41** tués sur nos routes en **2018** (**30** en **2017**, année de référence). Les accidents corporels et les blessés légers connaissent également une augmentation (respectivement **+2 %** et **+23 %**) alors que le nombre de blessés hospitalisés est en baisse de **24 %** par rapport à 2017.

Les tués de 2013 à 2018



Évolution de la mortalité routière 2018 avec la moyenne 2013-2017

en France : - 5,8 %
dans la Marne : + 10 %

Alcool et stupéfiants



Alcool = **1** accident mortel sur **3**

2018
l'alcool, premier facteur présent dans les accidents mortels !

Hausse de **10 points** de la mortalité routière due à l'usage de stupéfiants

Usage de stupéfiants en **2018** : **5 %** des accidents corporels et présent dans **19 %** des accidents mortels

472 accidents corporels



Parmi les 472 accidents de la circulation survenus en 2018 :
91 % impliquent un véhicule léger (VL)
22 % impliquent un 2 roues motorisé (2RM)
21 % impliquent un piéton



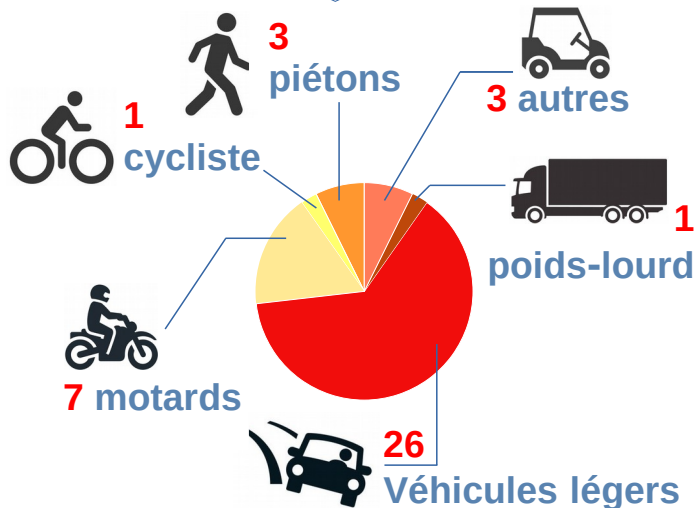
412 blessés légers



188 blessés hospitalisés

41 tués

7 % des tués sont des piétons
63 % des tués sont des usagers de VL
29 % des tués ont entre 25 et 34 ans



Les jeunes (0-24 ans)

220 victimes

34 % des accidentés en **2018**, soit une baisse de **2 points** par rapport à **2017**.



4 tués



52 hospitalisés

Les **0-24 ans**

Les **0-17 ans** représentent **18 %** des victimes de la circulation routière marnaise.

L'accidentalité des jeunes adultes de **18 à 24 ans** en véhicule de tourisme a augmenté de **16 %** en **2018** par rapport à la moyenne des cinq dernières années.

Les seniors (65 ans et +)

72 victimes

24 % des accidentés piétons ont **65 ans et +** en **2018** (4 % des victimes).



8 tués



23 hospitalisés

Les **+ 65 ans**

Les **65-74 ans** représentent **6 %** des victimes de la circulation routière marnaise, les **75 ans et +** quant à elle représentent **5 %** des victimes.

L'accidentalité des seniors de **65 ans et +** en véhicule de tourisme a diminué de **16 %** en **2018** par rapport à la moyenne des cinq dernières années.

Les usagers vulnérables



3 tués
32 blessés hospitalisés
71 blessés légers



17 blessés hospitalisés
27 blessés légers



1 tué
15 blessés hospitalisés
30 blessés légers

En 2018, le nombre de blessés légers est en hausse par rapport à 2017 et concerne majoritairement les usagers vulnérables

3 conducteurs de voiturettes tués

