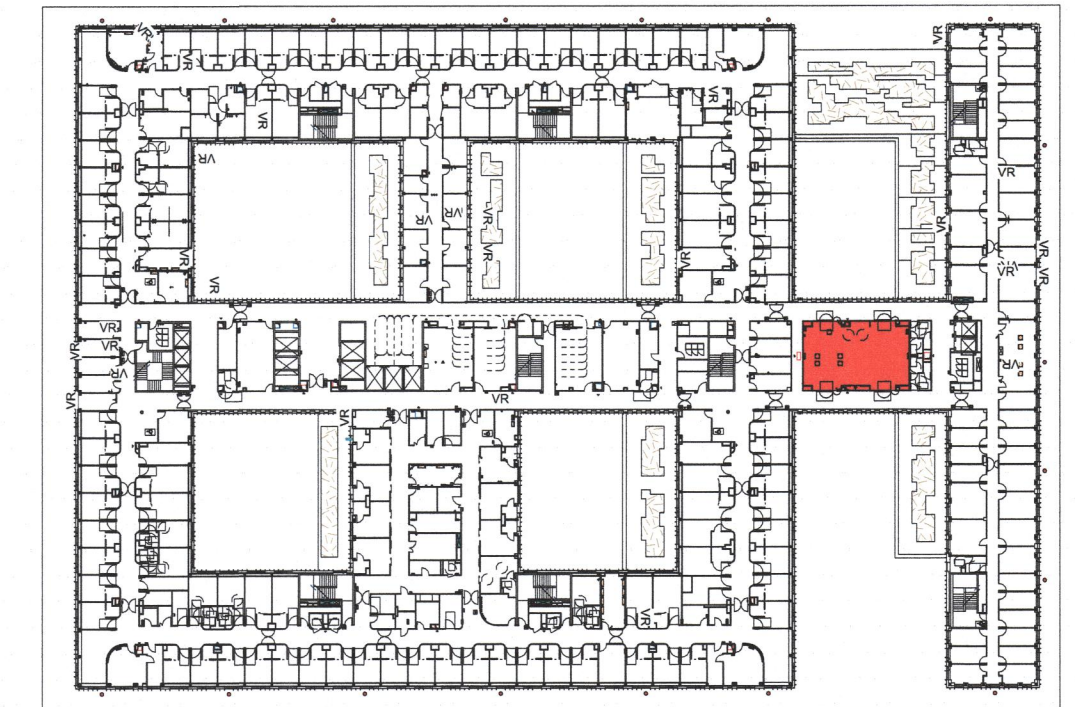
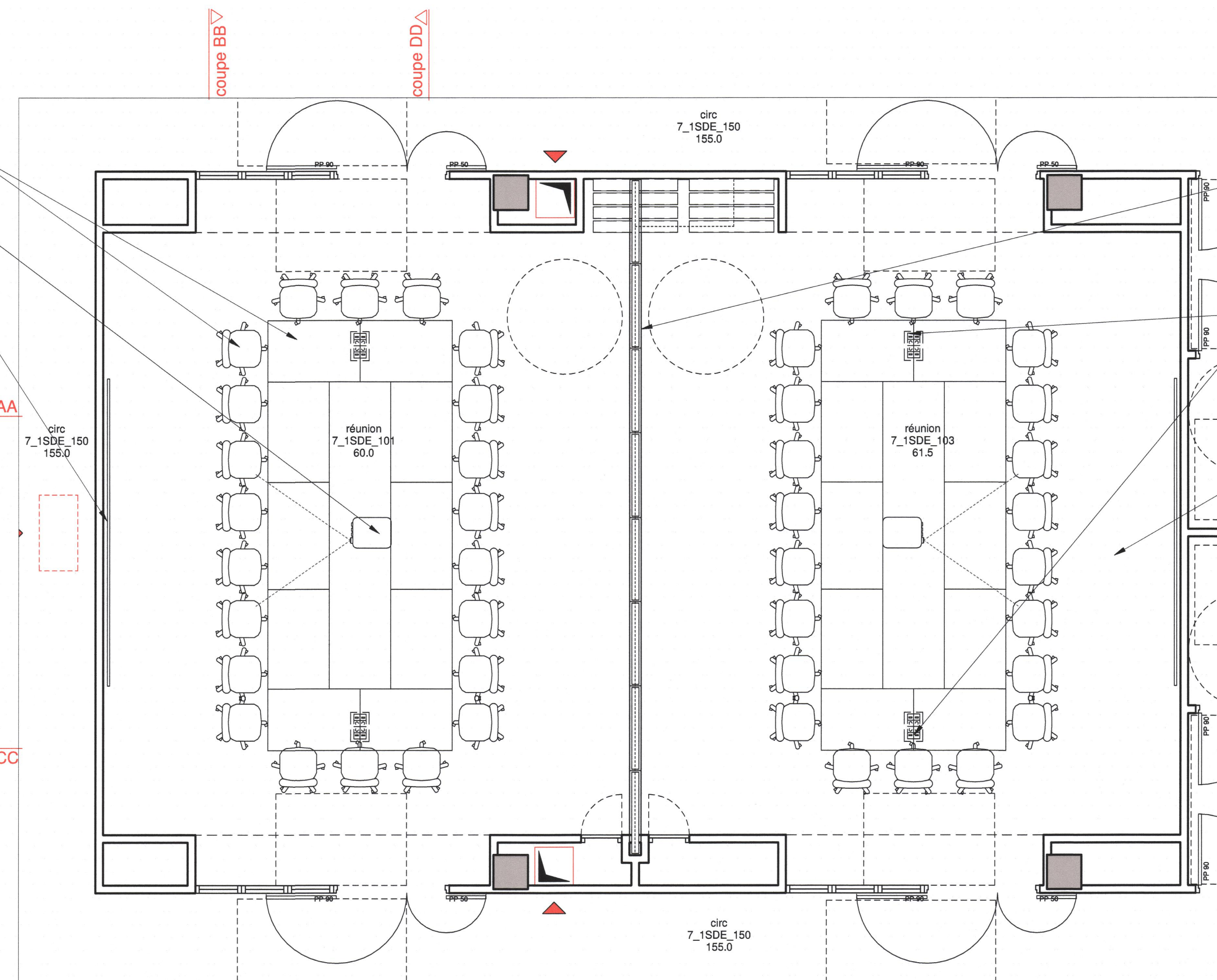


COUPE AA

- Mur mobile multidirectionnel.
- Revêtement mural vynile type VESCOM.
- Portes pleines stratifié gammes décor uni et bois, bâton maréchal inox.
- Plinthe en bois verni.
- Sol souple vynile tressé type 2TEC2 Bazalt.



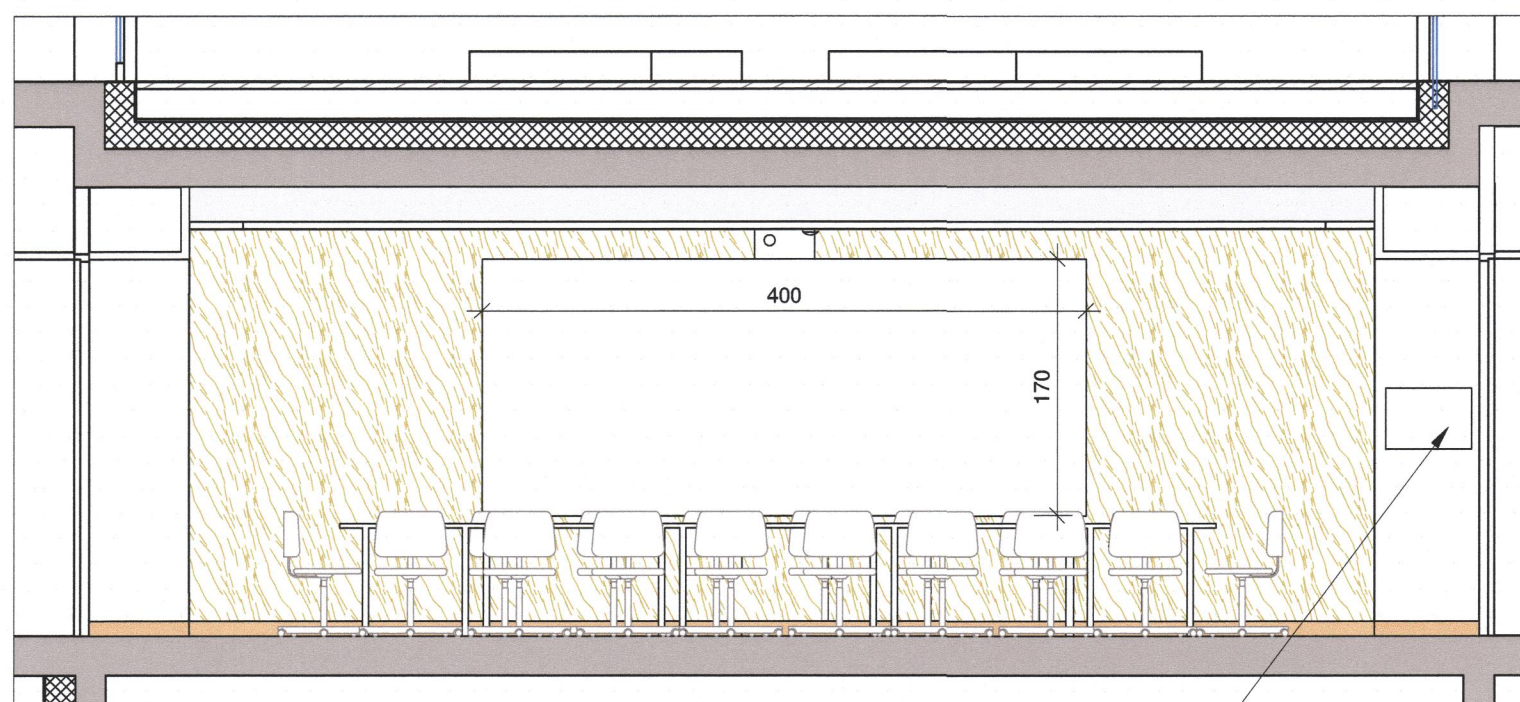
REPERAGE



PLAN

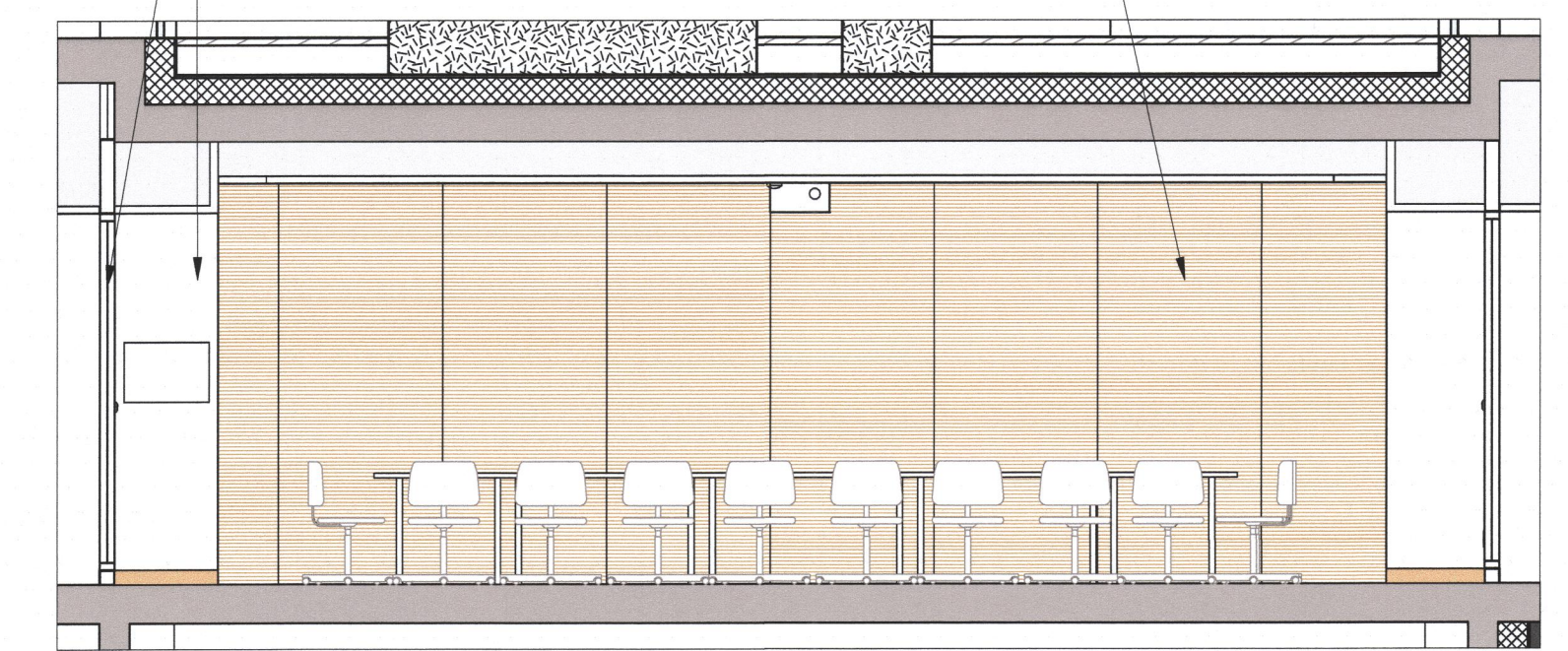
- Mobilier, tables / chaises (hors marché).
- Vidéoprojecteur en plafond (hors marché).
- Ecran fixé au mur (hors marché).

- Cloison modulaire finition placage bois stratifié multidirectionnel.
- Boîtier blocs prise encastré au sol avec capot de fermeture IP65, ensemble en INOX.
- Sol souple vynile.
- Chassis fixe avec store intégré.
- Peinture.



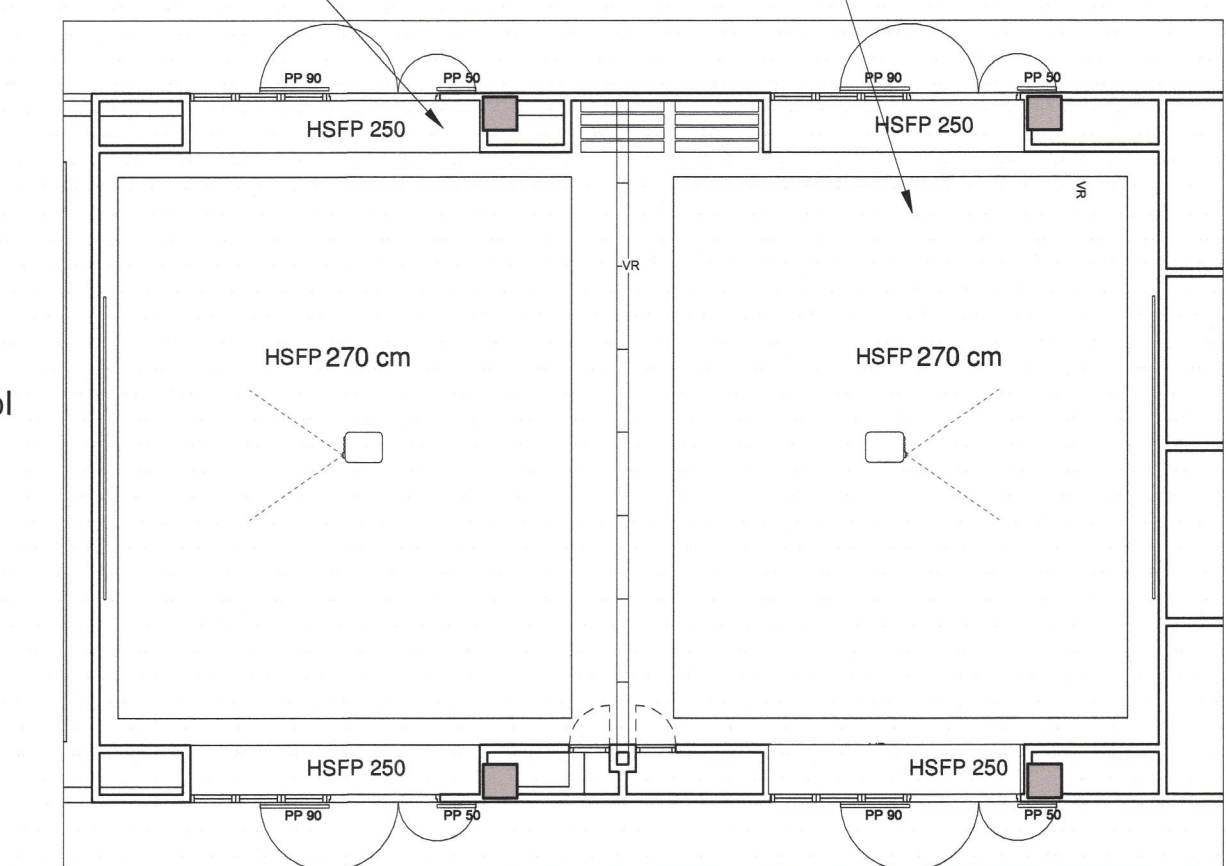
COUPE DD

Sonorisation boucle magnétique

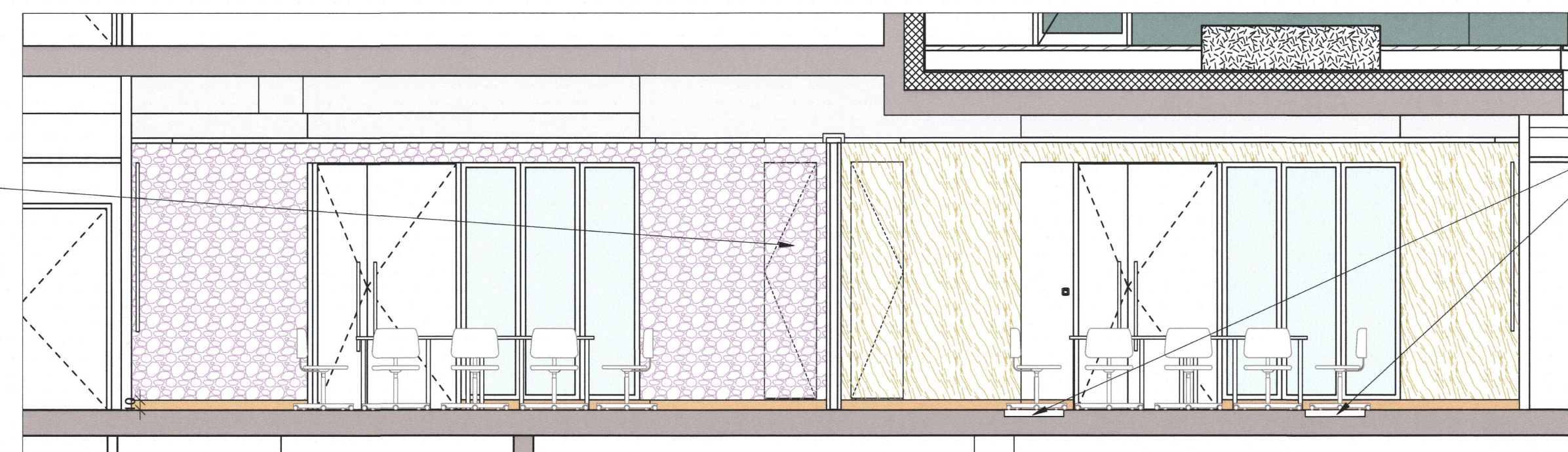


COUPE BB

- Plafond acoustique alphaW 0.8.
- Plâtre plein.



FAUX PLAFOND echelle 1/100



COUPE CC

Portes de placards pour rangement matériel charnières invisibles.

Boîtier blocs prise encastré au sol avec capot de fermeture IP65, ensemble en INOX.



Echelle 1/50

Centre de réunions et d'enseignement				Salles de réunions modulables		
NOM DU SERVICE				NOM DU LOCAL		
PH1	DPC	GR6	PC39-40 10-02	+3_7_1SED_101	31/01/2018	8/8
AFFAIRE	PHASE	EMETTEUR	NUMERO	CODE DU LOCAL	DATE	PAGE