

Plafond acoustique alphaW 0.8 ajouré avec feutre noir, terminaux verticaux intégrés dans plénum.

Plafond en plâtre plein.

Banque haute en bois massif type chêne.

Banque basse et portillon haut en bois massif type chêne verni polyurethane anti UV.

Plinthe en stratifié.

Portillon stratifié gamme décor vrai métal, profil métallique sur chant.

Plan en panneaux placage résine acrylique.

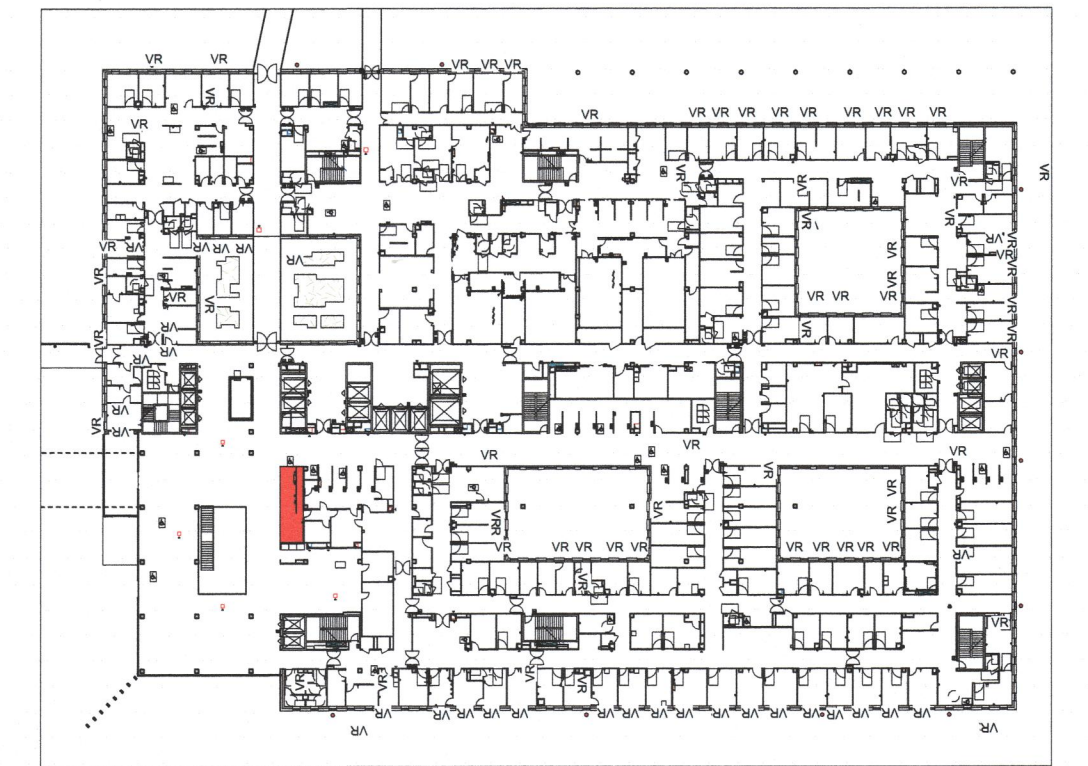
Banque basse finition stratifié bois.

Coffre menuisé avec portes coulissantes avec serrure pour fermeture à clefs, finition stratifié.

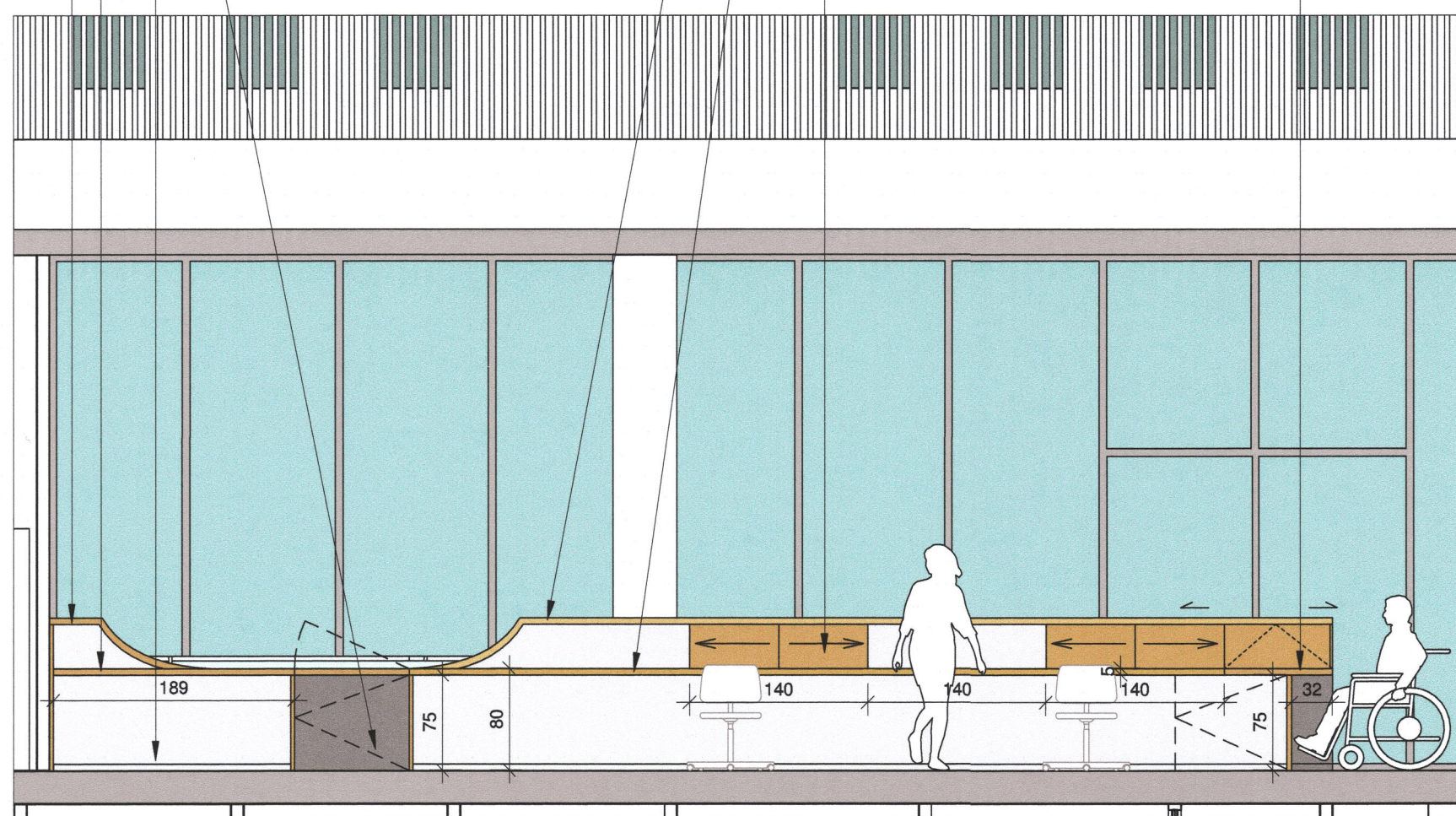
Banque basse et portillon haut en bois massif type chêne.



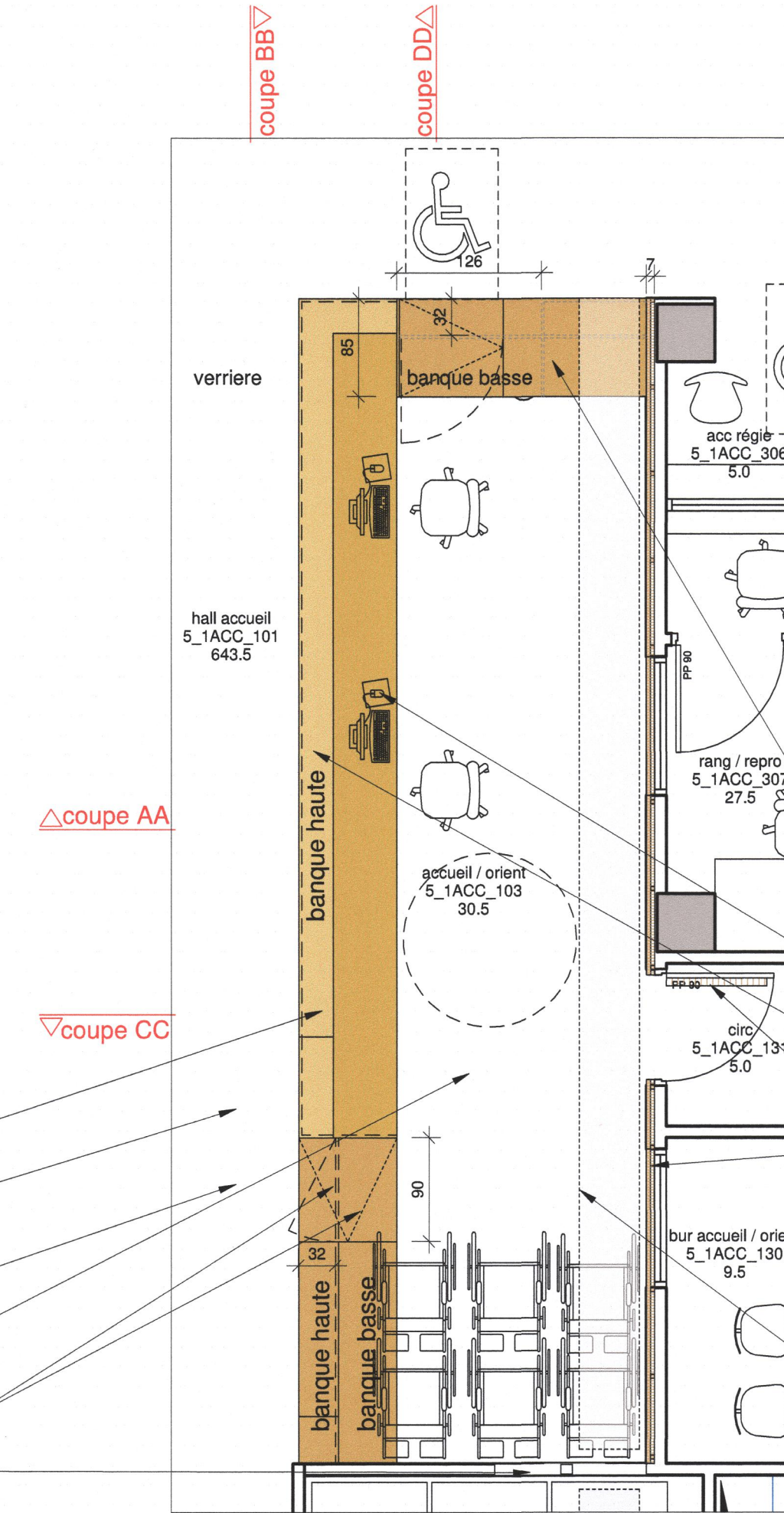
COUPE AA



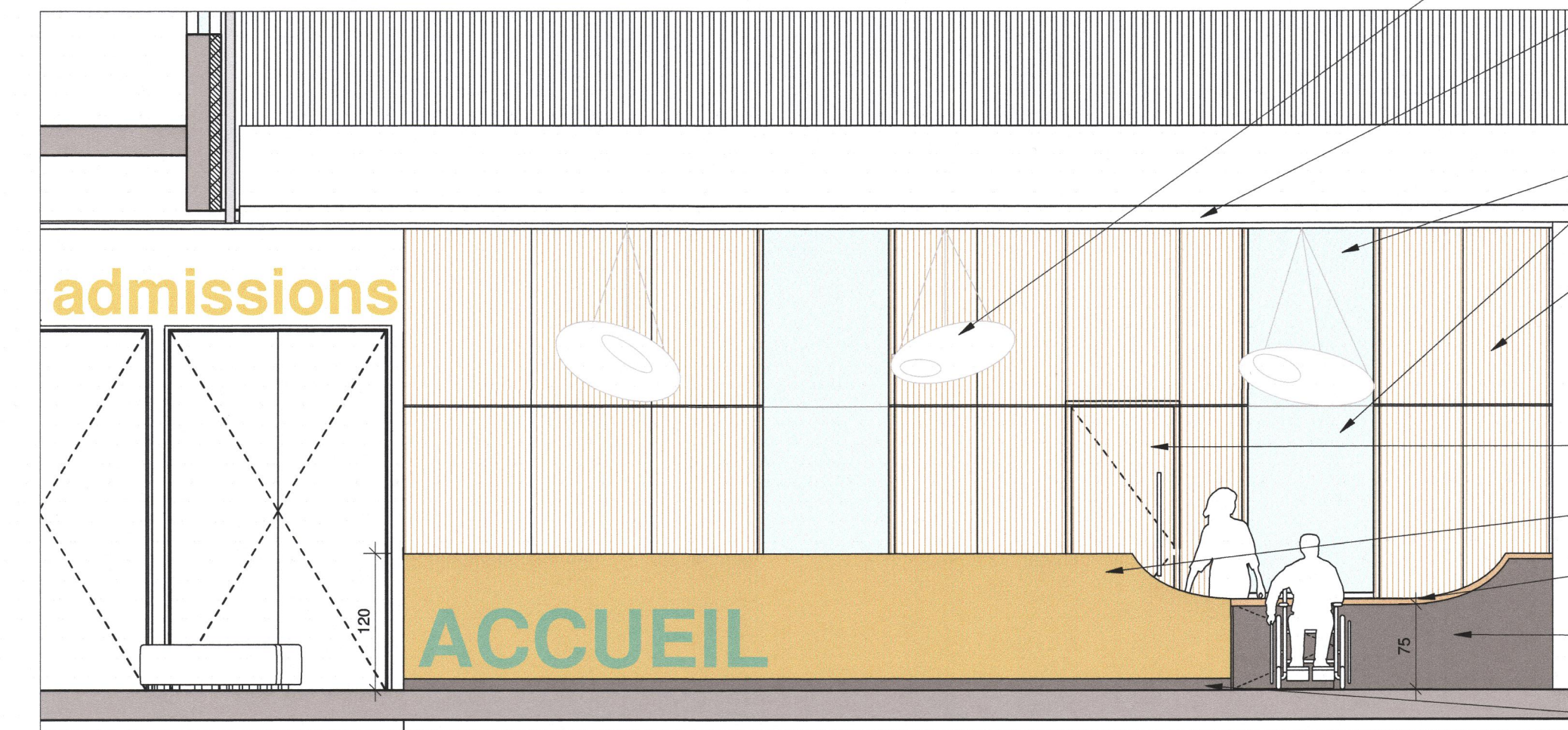
REPERAGE



COUPE DD



PLAN



COUPE BB

Banque menuisée en panneau finition placage en résine acrylique 3 mm, teintés dans la gamme complète 20 coloris type SOLID HI-MACS, plinthe en inox.

Sol en pierre, pose bord à bord

Plafond acoustique alphaW 0.8 ajouré avec feutre, terminaux verticaux dans plénum, noir

Plafond en plâtre plein.

Portillons à double ouverture avec serrure cachée.

Report d'alarme SSI.

Plafond en plâtre plein à peindre.

Peinture sur toile de verre non tissée.

Plinthes en plaque inox brillant.

Plinthes dito habillage mural, finition vernie.



COUPE CC

Banque basse et portillon en bois massif type chêne.

Plan en panneaux bois placage stratifié.

Banque haute placage en résine acrylique.

Habillage mural acoustique alphaW 0.8 en panneau MDF, type Oberflex essence au choix de l'architecte, plinthes en bois essence dito placage. Fixation mécanique invisible, profils de finition en bois, joint creux 15 mm avec languette dito habillage. Porte sous tenture, habillage dito habillage mural, baton maréchal inox.

Eclairage naturel par lumière zénithale.

Eclairage par suspensions décoratives et projecteurs sur rail électrifié encastré dans plafond pour éclairage d'accentuation.

Plafond en lames métalliques aluminium laquées teinte au choix de l'architecte, feutre noir sur lames métalliques type DURLUM STAR3_U94 pas 20 h21/3, plâtre plein en périphérie du faux plafond métallique.

Elements dépolis et éclairants pour apport de lumière.

Habillage mural acoustique alphaW 0.8 type Oberflex, plinthe en bois finition dito placage. Fixation mécanique invisible, profils de finition en bois, joint creux 15 mm avec languette dito habillage.

Porte pleine sous tenture, habillage dito habillage mural.

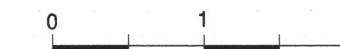
Façade banque haute placage en résine acrylique.

Plan en bois massif.

Façade de la banque et du portillon en stratifié gamme décor vrai métal.

Plinthe en stratifié gamme décor vrai métal.

Echelle 1/50



N0 Hall				Banque d'accueil / orientation		
NOM DU SERVICE				NOM DU LOCAL		
PH1	DPC	GR6	PC39-40 10-02	+0_5_1ACC_103	31/01/2018	3/8
AFFAIRE	PHASE	EMETTEUR	NUMERO	CODE DU LOCAL	DATE	PAGE