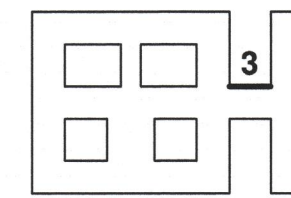
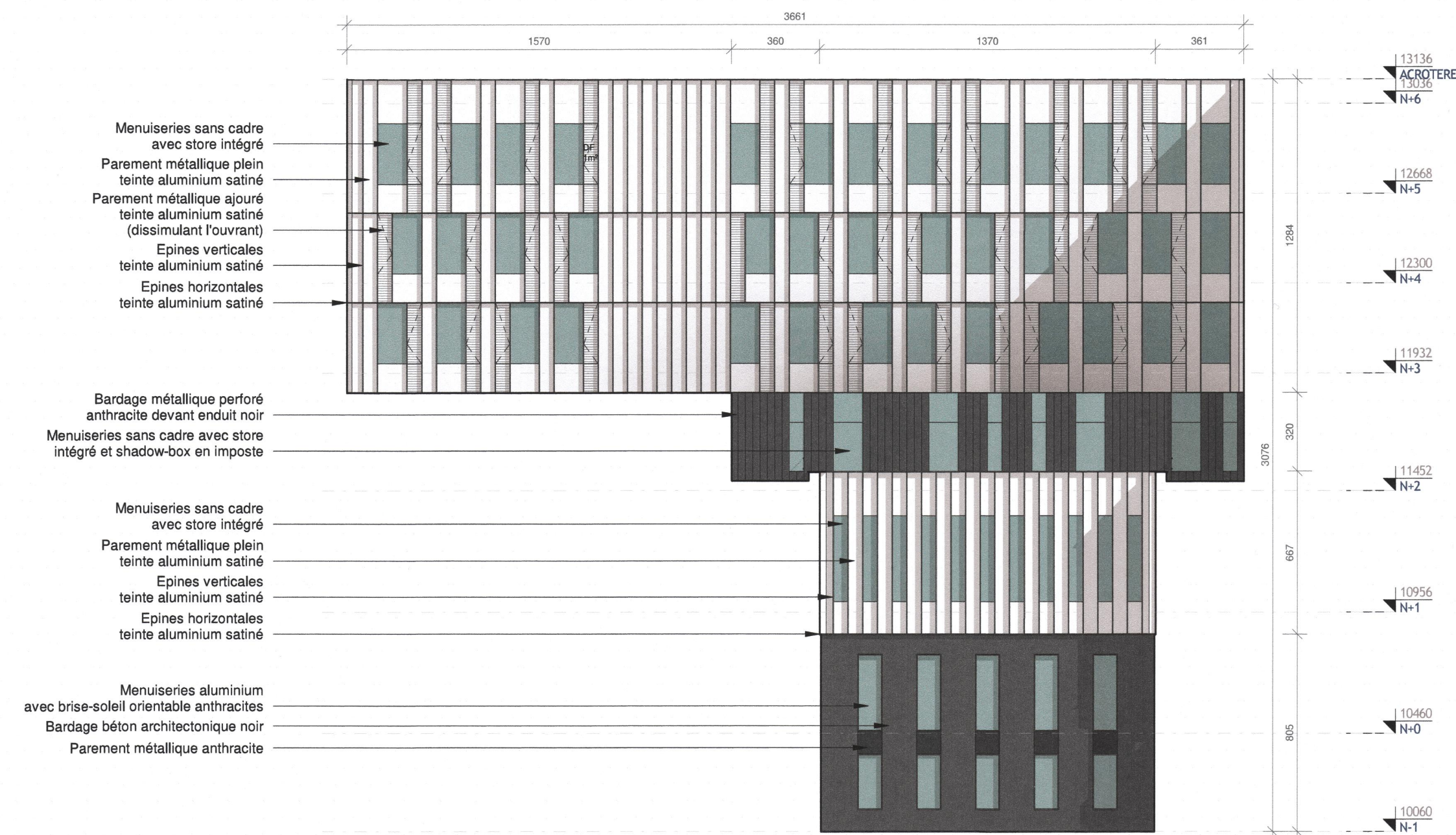


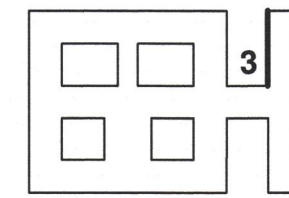
- Parlement métallique plein teinte aluminium satiné
- Epines verticales teinte aluminium satiné
- Epines horizontales teinte aluminium satiné
- Menuiseries sans cadre avec store intégré
- Bardage métallique perforé anthracite devant enduit noir
- Menuiseries sans cadre avec store intégré et shadow-box en imposte
- Menuiseries sans cadre avec store intégré
- Parlement métallique plein teinte aluminium satiné
- Epines verticales teinte aluminium satiné
- Epines horizontales teinte aluminium satiné
- Menuiseries aluminium avec brise-soleil anthracites
- Bardage béton architectonique noir
- Parlement métallique anthracite



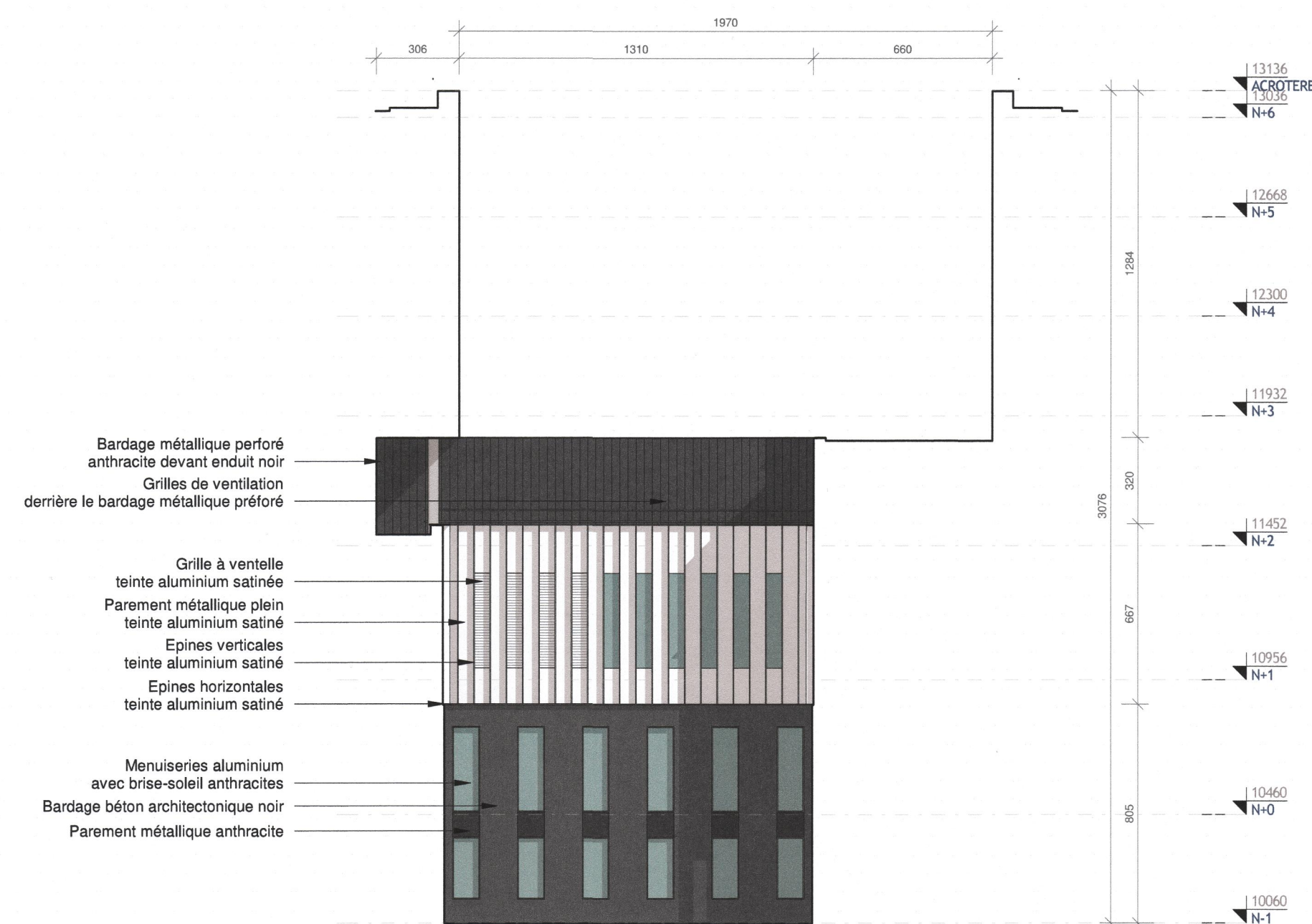
Patio 03 - Façade Nord



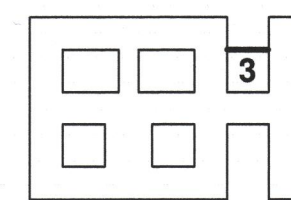
- Menuiseries sans cadre avec store intégré
- Parlement métallique plein teinte aluminium satiné
- Parlement métallique ajouré teinte aluminium satiné (dissimulant l'ourant)
- Epines verticales teinte aluminium satiné
- Epines horizontales teinte aluminium satiné
- Bardage métallique perforé anthracite devant enduit noir
- Menuiseries sans cadre avec store intégré et shadow-box en imposte
- Menuiseries sans cadre avec store intégré
- Parlement métallique plein teinte aluminium satiné
- Epines verticales teinte aluminium satiné
- Epines horizontales teinte aluminium satiné
- Menuiseries aluminium avec brise-soleil orientable anthracites
- Bardage béton architectonique noir
- Parlement métallique anthracite



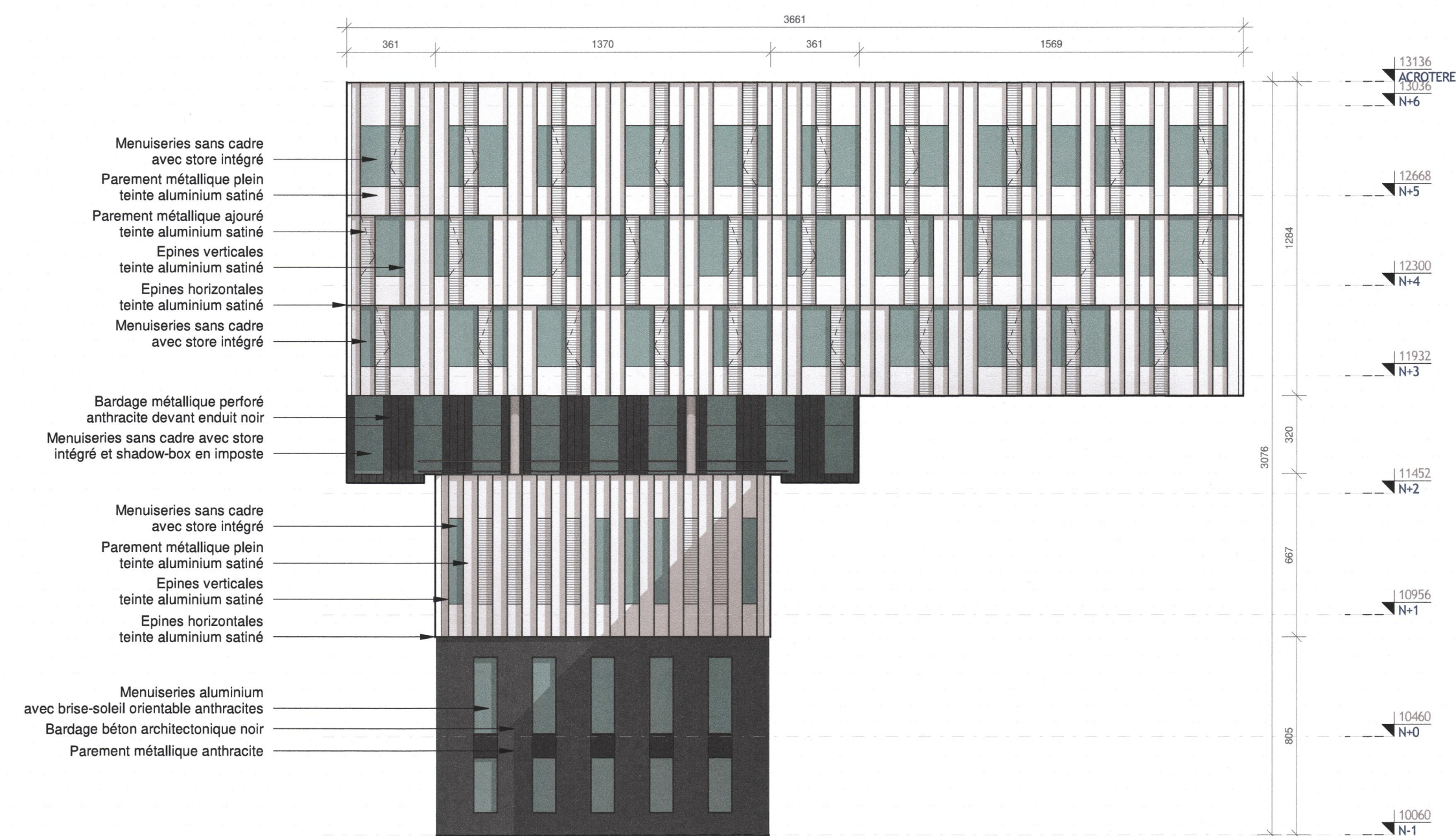
Patio 03 - Façade Ouest



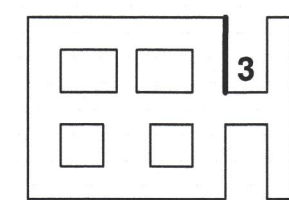
- Bardage métallique perforé anthracite devant enduit noir
- Grilles de ventilation derrière le bardage métallique préforé
- Grille à ventelle teinte aluminium satinée
- Parlement métallique plein teinte aluminium satiné
- Epines verticales teinte aluminium satiné
- Epines horizontales teinte aluminium satiné
- Menuiseries aluminium avec brise-soleil anthracites
- Bardage béton architectonique noir
- Parlement métallique anthracite



Patio 03 - Façade Sud



- Menuiseries sans cadre avec store intégré
- Parlement métallique plein teinte aluminium satiné
- Parlement métallique ajouré teinte aluminium satiné
- Epines verticales teinte aluminium satiné
- Epines horizontales teinte aluminium satiné
- Menuiseries sans cadre avec store intégré
- Bardage métallique perforé anthracite devant enduit noir
- Menuiseries sans cadre avec store intégré et shadow-box en imposte
- Menuiseries sans cadre avec store intégré
- Parlement métallique plein teinte aluminium satiné
- Epines verticales teinte aluminium satiné
- Epines horizontales teinte aluminium satiné
- Menuiseries aluminium avec brise-soleil orientable anthracites
- Bardage béton architectonique noir
- Parlement métallique anthracite



Patio 03 - Façade Est



**CENTRE HOSPITALIER UNIVERSITAIRE DE REIMS**  
Reconstruction du site principal du CHU de Reims (Phase 1)



**DOSSIER DE PERMIS DE CONSTRUIRE** GJP

Maitre d'ouvrage C.H.U de Reims	45 rue Cognacq Jay 51092 Reims Cedex	tél. : 03 10 76 69 89 e-mail : lgucione@chu-reims.fr
Assistant du Maitre d'Ouvrage La Soderec	240 rue de Cumène 54230 Neuvès-Maisons	tél. : 03 83 19 07 09 e-mail : ebalard@lasoderec.com
Architecte mandataire Groupe-6 SAS	12 rue des Arts et Métiers - CS 70069 38026 Grenoble Cedex 1	tél. : 04 38 21 03 58 e-mail : eliane.monon@groupe-6.com
Economiste Groupe-6 SAS	12 rue des Arts et Métiers - CS 70069 38026 Grenoble Cedex 1	tél. : 04 38 21 03 23 e-mail : martine.forte@groupe-6.com
Urbanisme Paysage Richez Associés SAS	2 rue de la Roquette 75011 Paris	tél. : 01 43 38 22 55 e-mail : pierre-alexandre.cochez@richezassociés.com
Bet TCE Egis Bâtiments	4 rue Dolores Ibaruri - TSA 40002 93188 Montreuil Cedex	tél. : 01 49 20 18 73 e-mail : benjamin.ventura@egis.fr
Bureau de contrôle Qualiconsult	3 rue Etienne Oehminchen - BP 302 51688 Reims Cedex 2	tél. : 03 26 36 76 00 e-mail : jacques.valente@qualiconsult.fr
CSPS Qualiconsult Sécurité	3 rue Etienne Oehminchen - BP 302 51688 Reims Cedex 2	tél. : 03 26 36 76 00 e-mail : hubert.meunier@qualiconsult.fr

<b>Façades Patio 3</b>		ECHELLE: 1 : 200	DATE: 31 Janvier 2018						
		FORMAT: 594x840							
PH1	DPC	GR6	ARC	TNX	PH1	FAC	PC5	05	A
AFFAIRE	PHASE	AUTEUR	DISCIPLINE	LOCALISATION	ZONE	TYPE	NUMERO	INDICE	