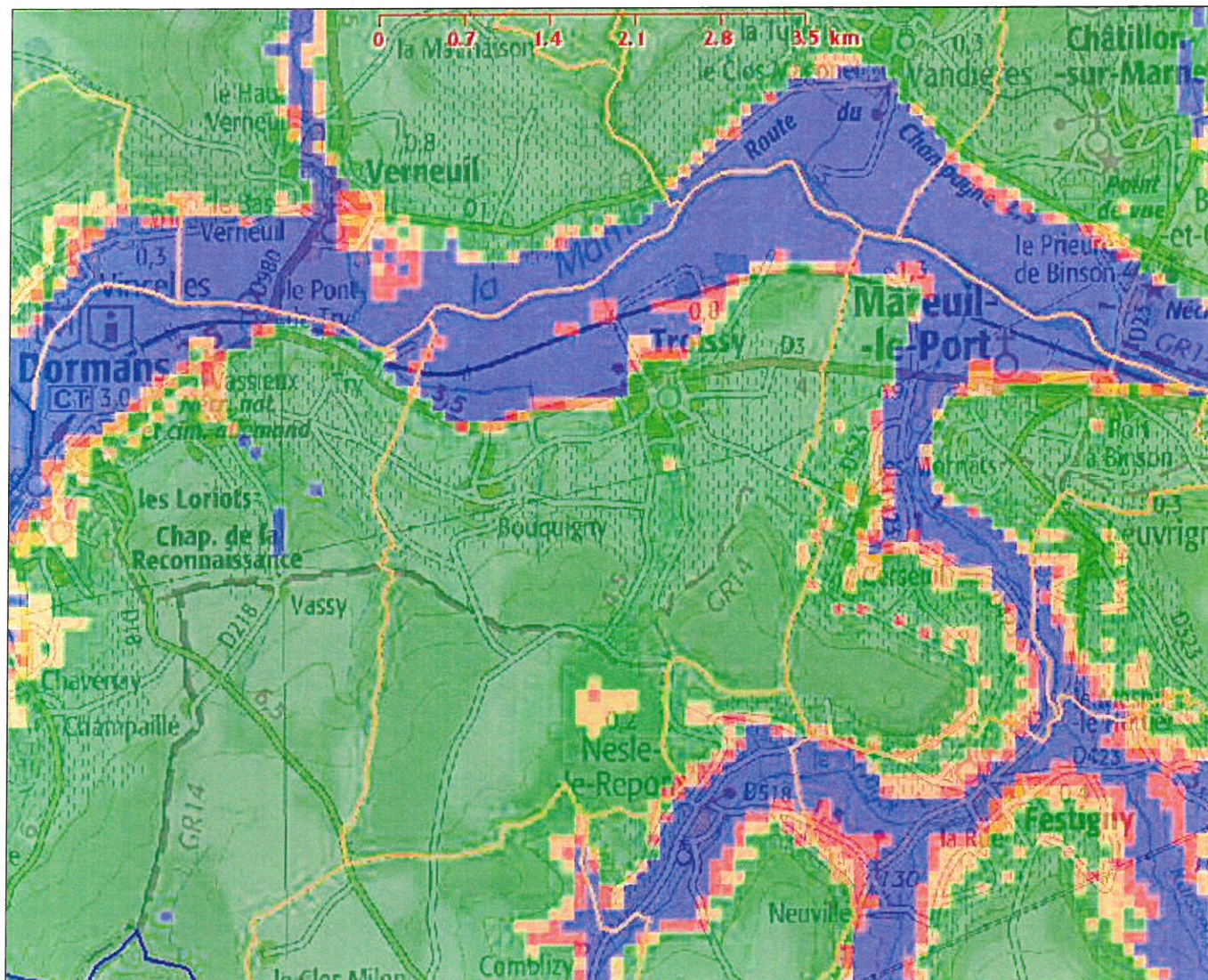


# Remontées de nappes

Crues, inondations, ruissellements, débordements, remontées de nappes, ...

[Page précédente](#) [Imprimer cette page](#)



**Légende de la carte**

- Nappe sub-affleurante
- Sensibilité très forte
- Sensibilité forte
- Sensibilité moyenne
- Sensibilité faible
- Sensibilité très faible
- Non réalisé