

**Plan de prévention des risques d'inondation
par débordement de la Marne et de ses affluents
- secteur Vitry-le-François -**

MONCETZ-L'ABBAYE

Cartes du zonage réglementaire – IGN Scan 25
Cartes des enjeux
Cartes des aléas

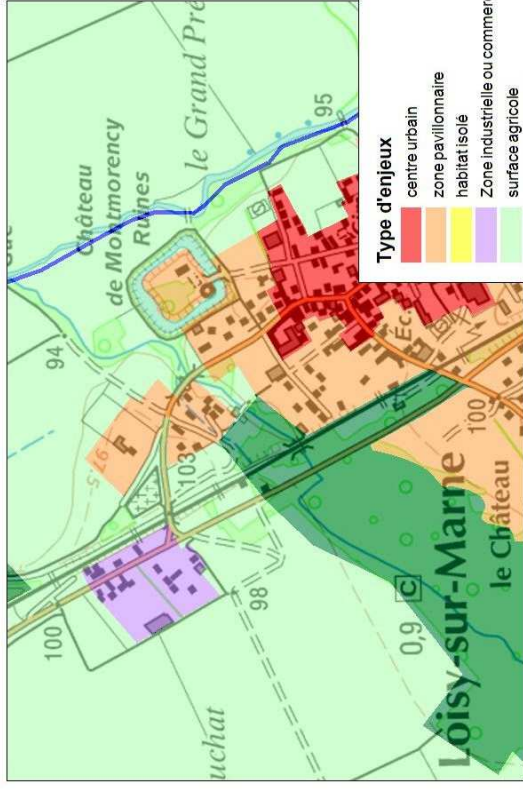
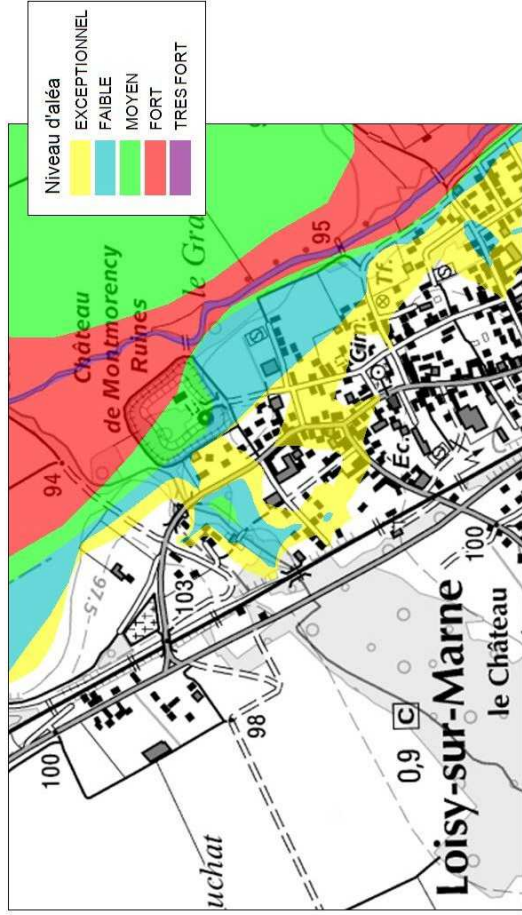


Direction départementale des territoires

L'ESSENTIEL DU PPRi EN TROIS CARTES

Le PPR établit une carte réglementaire à partir de la connaissance des aléas et des enjeux.

L'exemple de croisement ici présenté est celui d'une partie du territoire au droit de la commune de Loisy-sur-Marne.



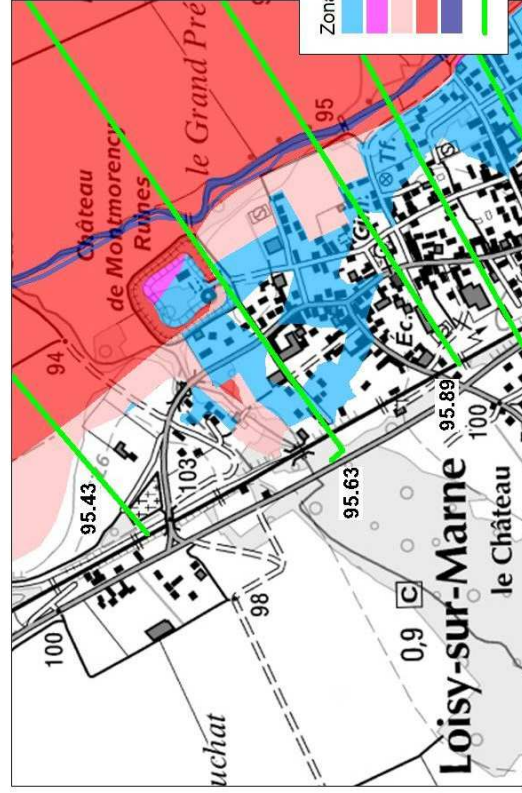
Niveau d'aléa

Les cartes d'aléas ont été réalisées par le bureau d'études GINGER ENVIRONNEMENT. La Mame et ses affluents sont concernés par des crues lentes. Ainsi le niveau d'aléa est caractérisé par la hauteur d'eau atteinte.

Classe d'aléa et hauteur d'eau:
 Aléa faible: inférieure à 0.5m
 Aléa moyen: de 0.5 à 1m
 Aléa fort: supérieure à 1m

Type d'enjeux

Les cartes d'enjeux ont été établies en concertation avec chaque commune et en conférence avec leurs documents d'urbanisme. Ont été considérées comme déjà urbanisées, les zones U, ainsi que les zones AU ayant fait l'objet de constructions de réseaux, d'une desserte et de la mise en place d'équipements publics.

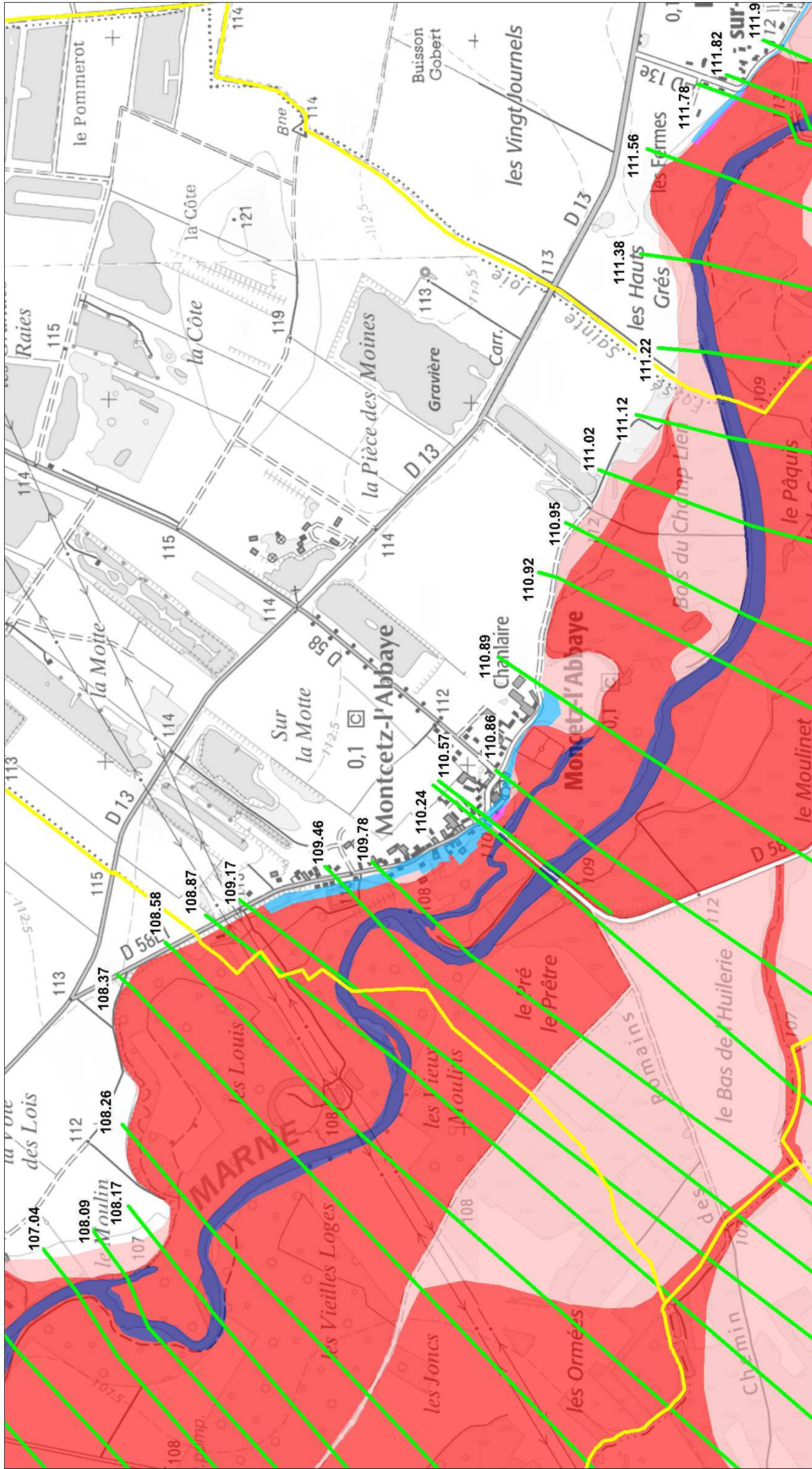


Zonage réglementaire

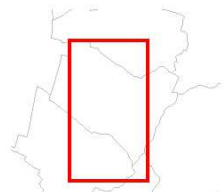
Le zonage réglementaire est issu du croisement entre l'aléa inondation et les enjeux selon le tableau ci-contre. Les secteurs qui ne sont pas soumis à des aléas ne sont pas réglementés. La cote de référence équivalait à la cote NGF correspondant à la crue centennale de référence.

Tableau de croisement entre niveaux d'aléa et enjeux

Enjeux	Zones naturelles ou agricoles	
	Espaces bâtis	Espaces non ou peu bâtis
Aléas		
Aléa fort	Magenta	Rouge
Aléa moyen	Bleu	Rouge
Aléa faible	Bleu	Rouge
Aléa exceptionnel	Bleu	Rouge



Echelle 1/10 000



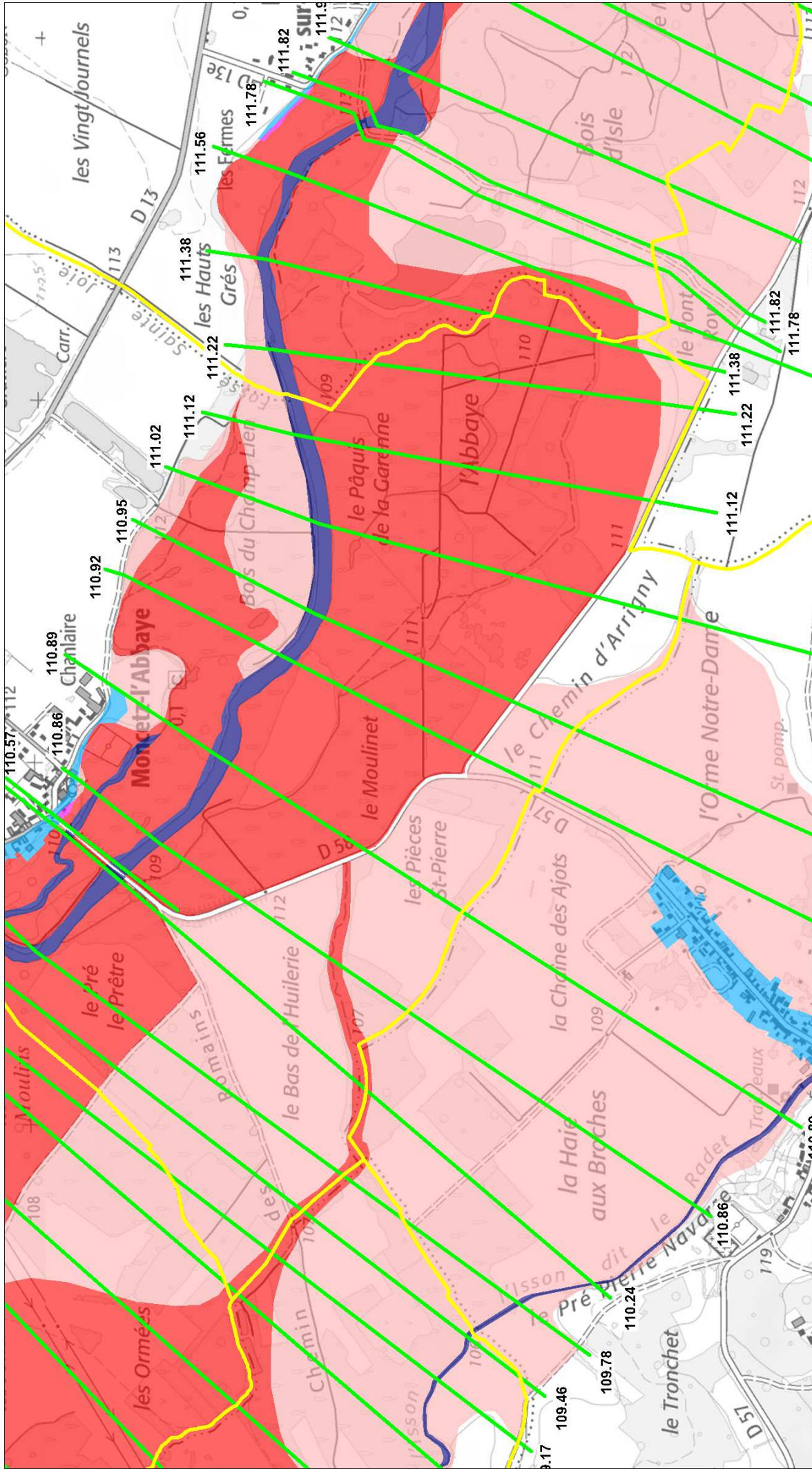
- Légende**
- Zone bleue
 - Zone magenta
 - Zone rose
 - Zone rouge
 - Surface en eau
 - Limite communale
 - Cote de référence NGF

**Plan de prévention des risques
d'inondation par débordement de
la Marne et de ses affluents
Secteur de Vitry le François**

**MONCETZ-L'ABBAYE
(partie centre)**

**Zonage
Réglementaire**





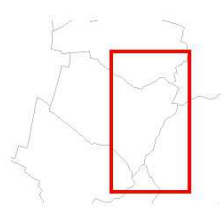
Zonage
Réglementaire



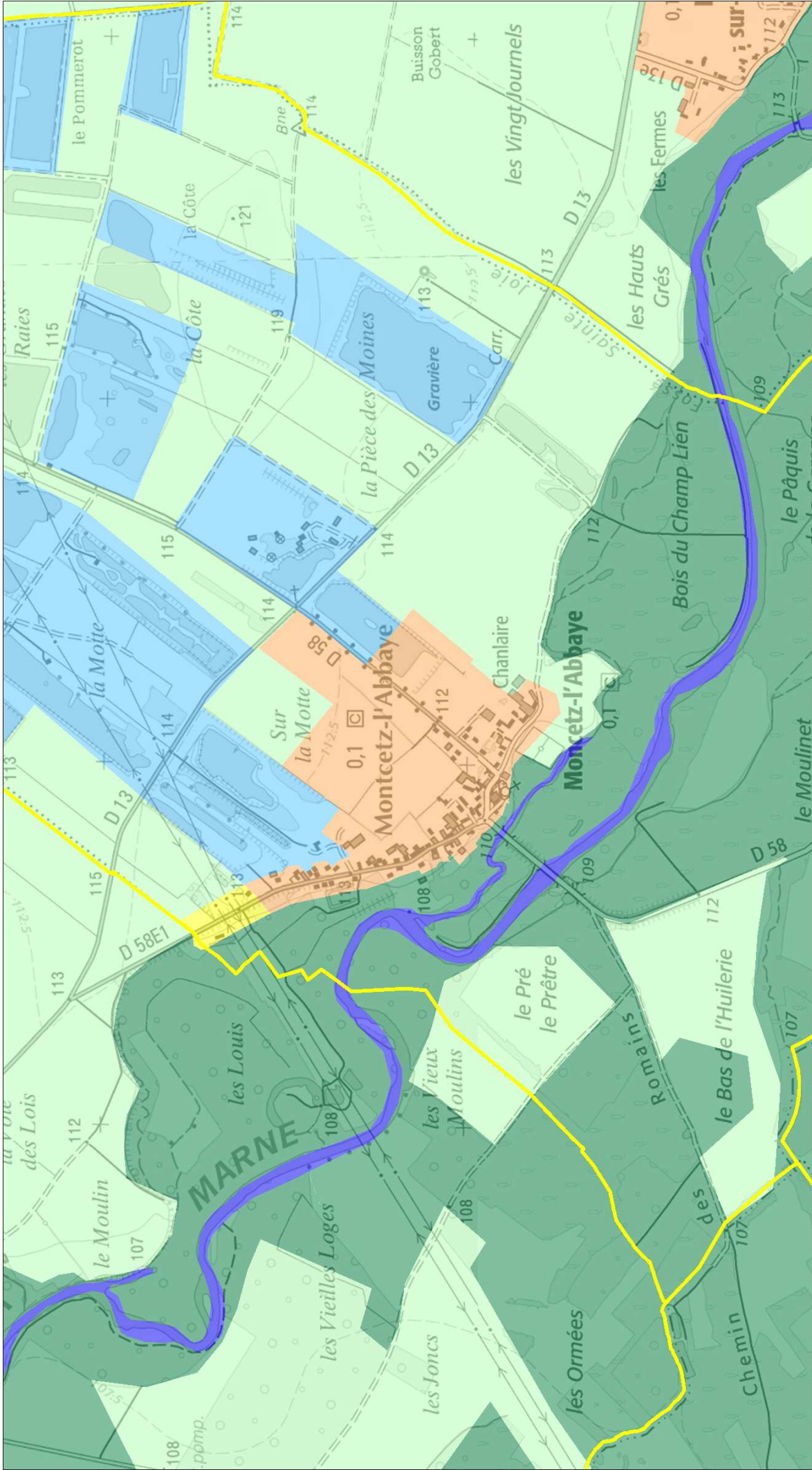
**Plan de prévention des risques
d'inondation par débordement de
la Marne et de ses affluents
Secteur de Vitry le François**

**MONCETZ-L'ABBAYE
(partie sud)**

- Légende
- Zone bleue
 - Zone magenta
 - Zone rose
 - Zone rouge
 - Surface en eau
 - Limite communale
 - Cote de référence NGF



N
W E
S
Echelle 1/10 000



Enjeux

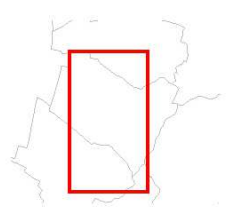


**Plan de prévention des risques
d'inondation par débordement de
la Marne et de ses affluents
Secteur de Vitry le François**

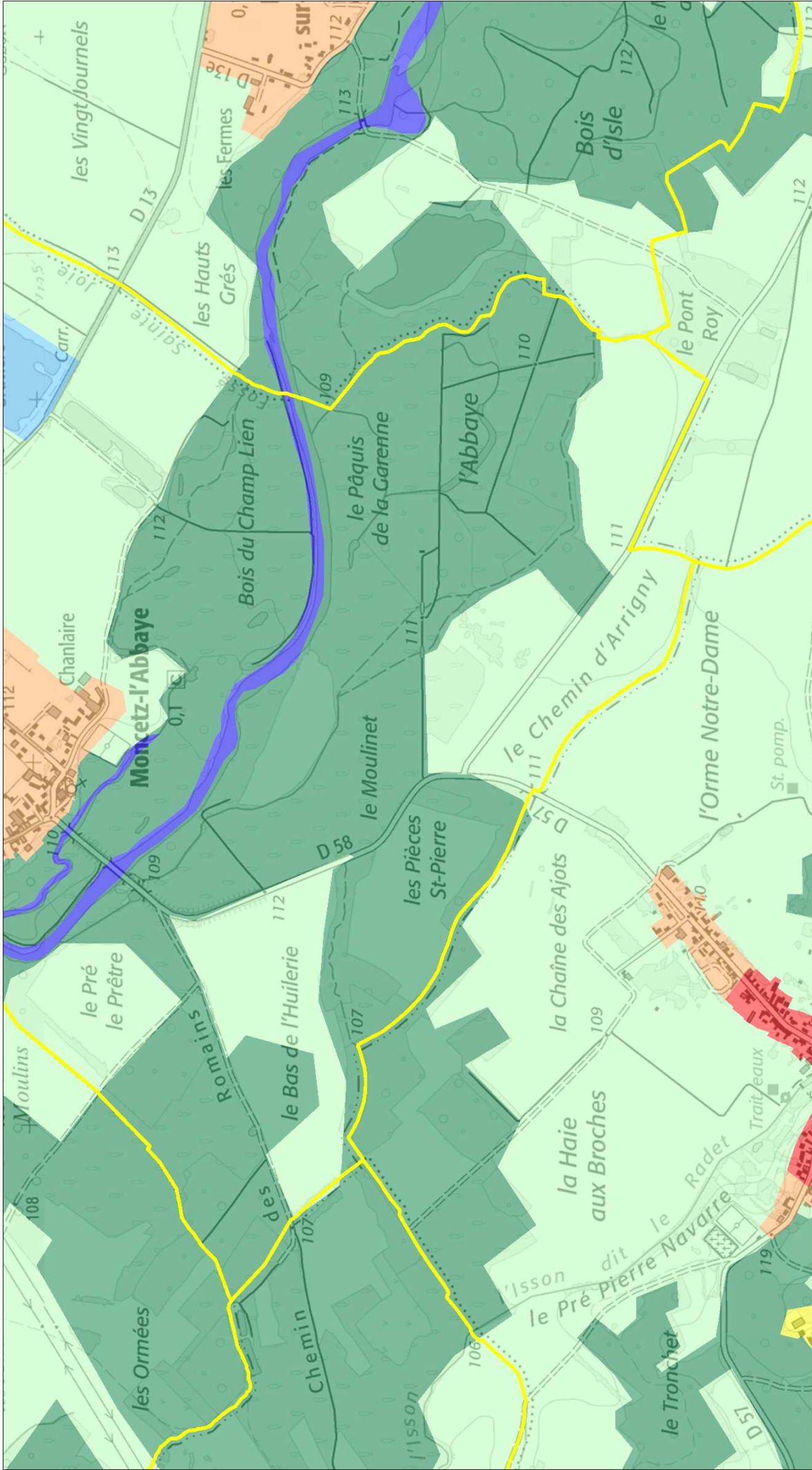
**MONCETZ-L'ABBAYE
(partie centre)**

Légende des enjeux

	centre urbain
	zone pavillonnaire
	habitat isolé
	Zone industrielle ou commerciale
	surface agricole
	Zone naturelle boisée
	plan d'eau, carrière, gravière
	Cours d'eau, Canal



Echelle 1/10 000



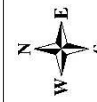
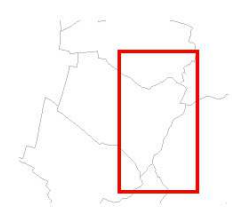
Enjeux



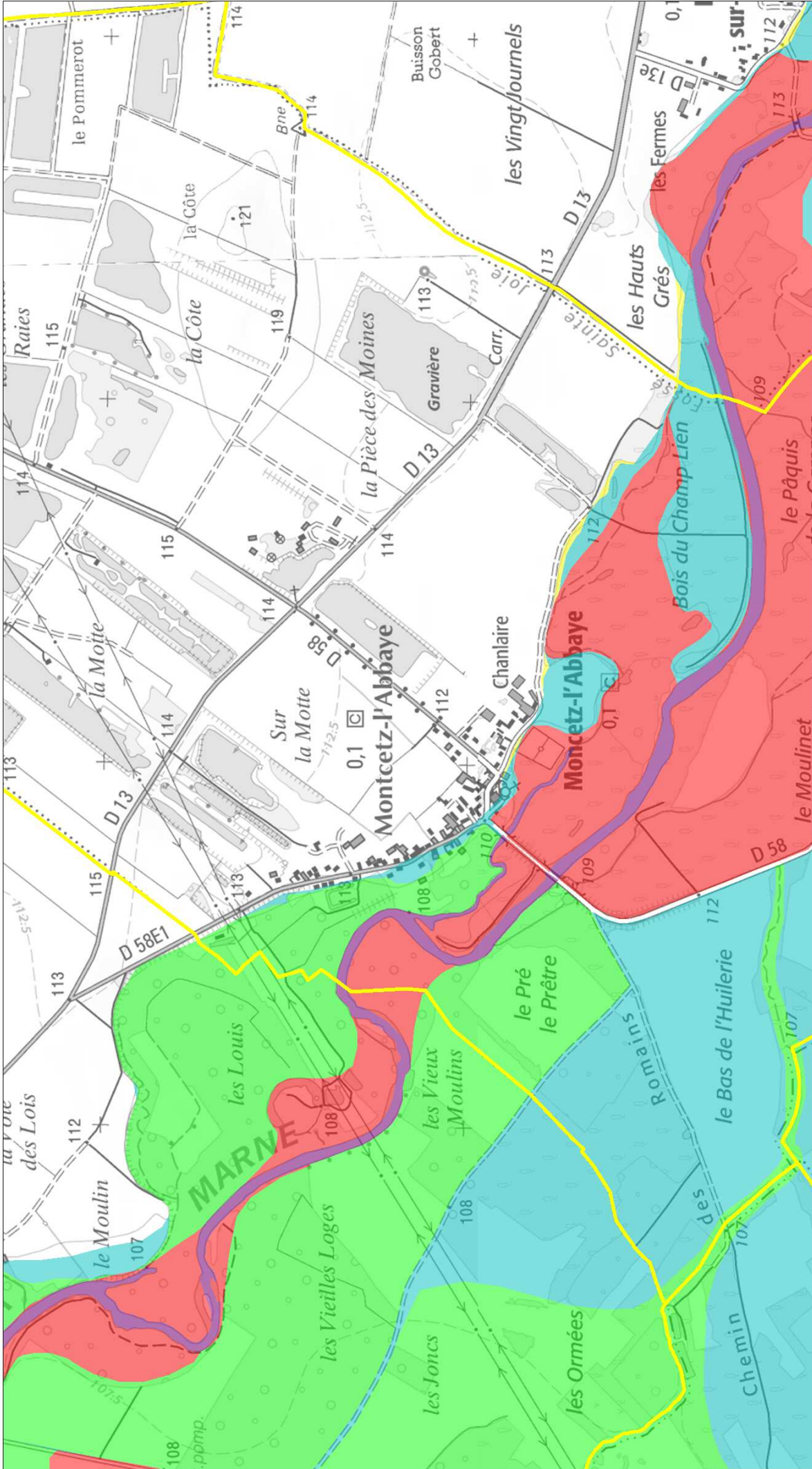
**Plan de prévention des risques
d'inondation par débordement de
la Marne et de ses affluents
Secteur de Vitry le François**

**MONCETZ-L'ABBAYE
(partie sud)**

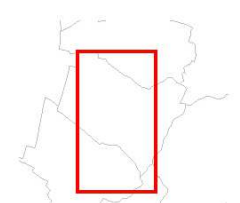
- Légende des enjeux
- centre urbain
 - zone pavillonnaire
 - habitat isolé
 - Zone industrielle ou commerciale
 - surface agricole
 - Zone naturelle boisée
 - plan d'eau, carrière, gravière
 - Cours d'eau, Canal



Echelle 1/10 000



Echelle 1/10 000



Niveau d'aléa

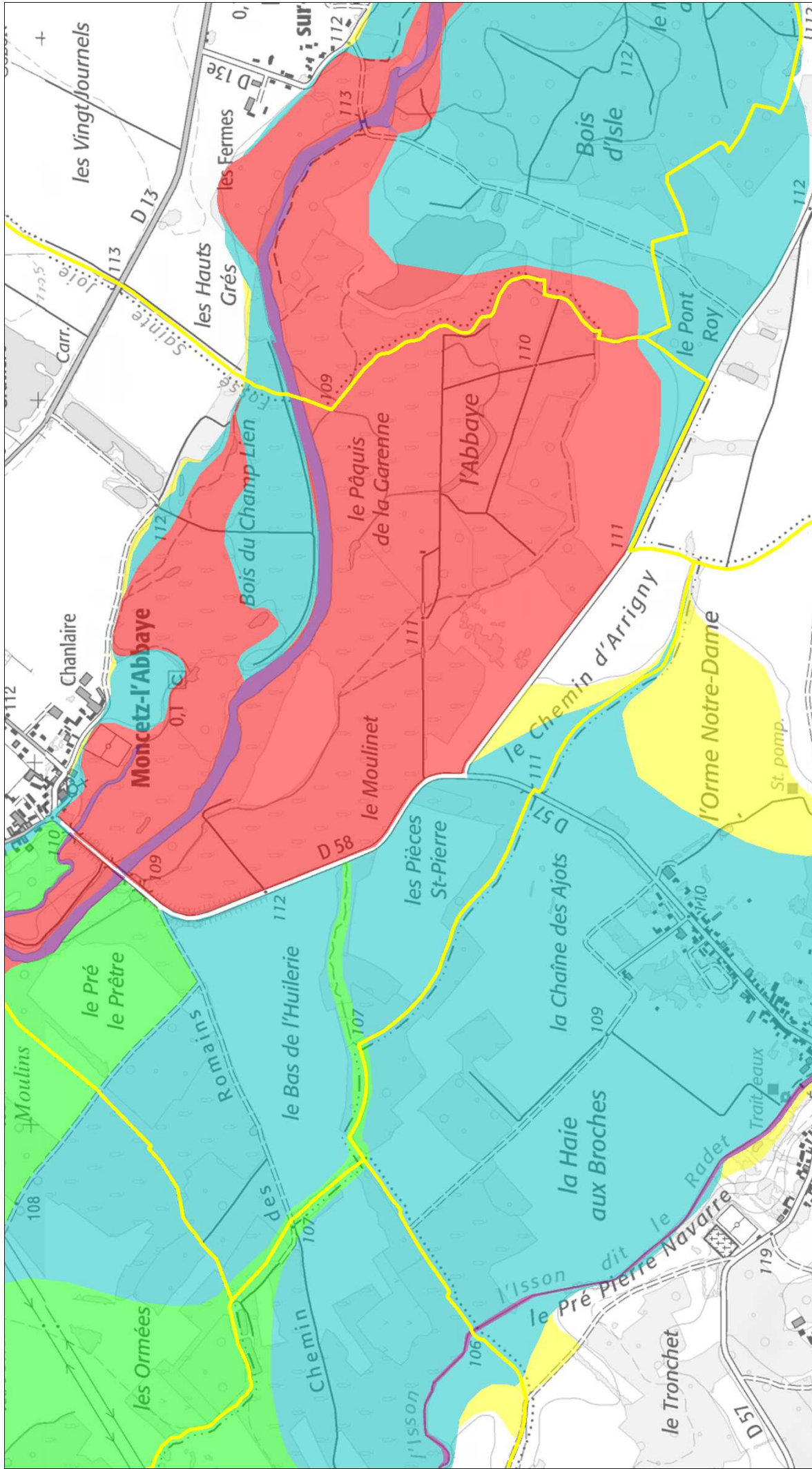
- EXCEPTIONNEL
- FAIBLE < à 0,50 m
- MOYEN entre 0,50 m et 1,00 m
- FORT > à 1,00 m
- TRES FORT lit du cours d'eau

**Plan de prévention des risques
d'inondation par débordement de
la Marne et de ses affluents
Secteur de Vitry le François**

**MONCETZ-L'ABBAYE
(partie centre)**

Aléa inondation





Aléa inondation



**Plan de prévention des risques
d'inondation par débordement de
la Marne et de ses affluents
Secteur de Vitry le François**

**MONCETZ-L'ABBAYE
(partie sud)**

Niveau d'aléa

- EXCEPTIONNEL
- FAIBLE < à 0.50 m
- MOYEN entre 0.50 m et 1.00 m
- FORT > à 1.00 m
- TRES FORT lit du cours d'eau




 Echelle 1/10 000

Conception: DOT51/SPRINT/PRINT2014
 Copyright ©IGN, 2012
 Données: GINGER