

**Plan de prévention des risques d'inondation  
par débordement de la Marne et de ses affluents  
- secteur Vitry-le-François -**

# **BLAISE-SOUS-ARZILLIERES**

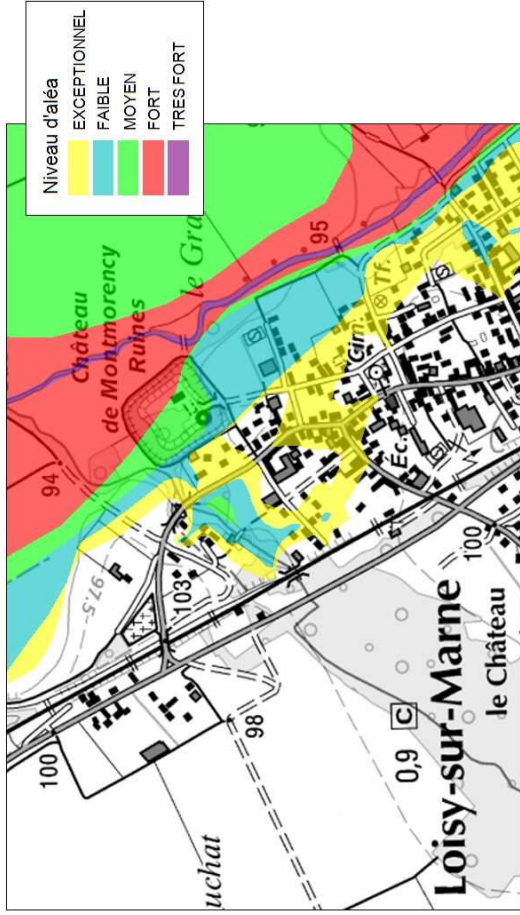
Cartes du zonage réglementaire – IGN Scan 25  
Cartes des enjeux  
Cartes des aléas



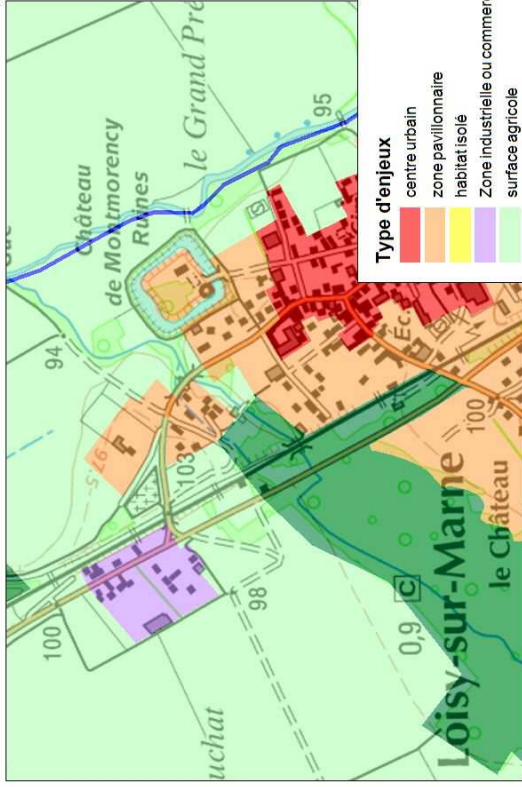
Direction départementale des territoires

## L'ESSENTIEL DU PPRi EN TROIS CARTES

Le PPR établit une carte réglementaire à partir de la connaissance des aléas et des enjeux. L'exemple de croisement ici présenté est celui d'une partie du territoire au droit de la commune de Loisy-sur-Marne.



X



=

## Niveau d'aléa

Les cartes d'aléas ont été réalisées par le bureau d'études GINGER ENVIRONNEMENT. La Mame et ses affluents sont concernés par des crues lentes. Ainsi le niveau d'aléa est caractérisé par la hauteur d'eau atteinte.

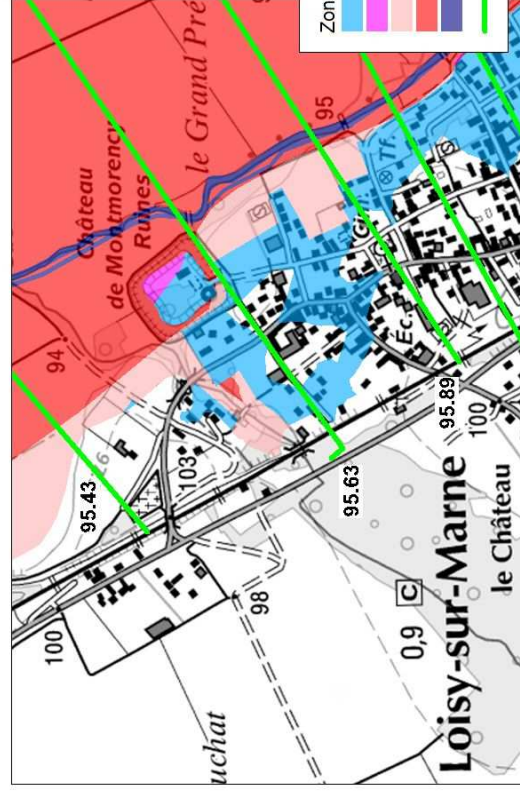
### Classe d'aléa et hauteur d'eau:

Aléa faible: inférieure à 0.5m

Aléa moyen: de 0.5 à 1m

Aléa fort: supérieure à 1m

## Type d'enjeux



## Zonage réglementaire

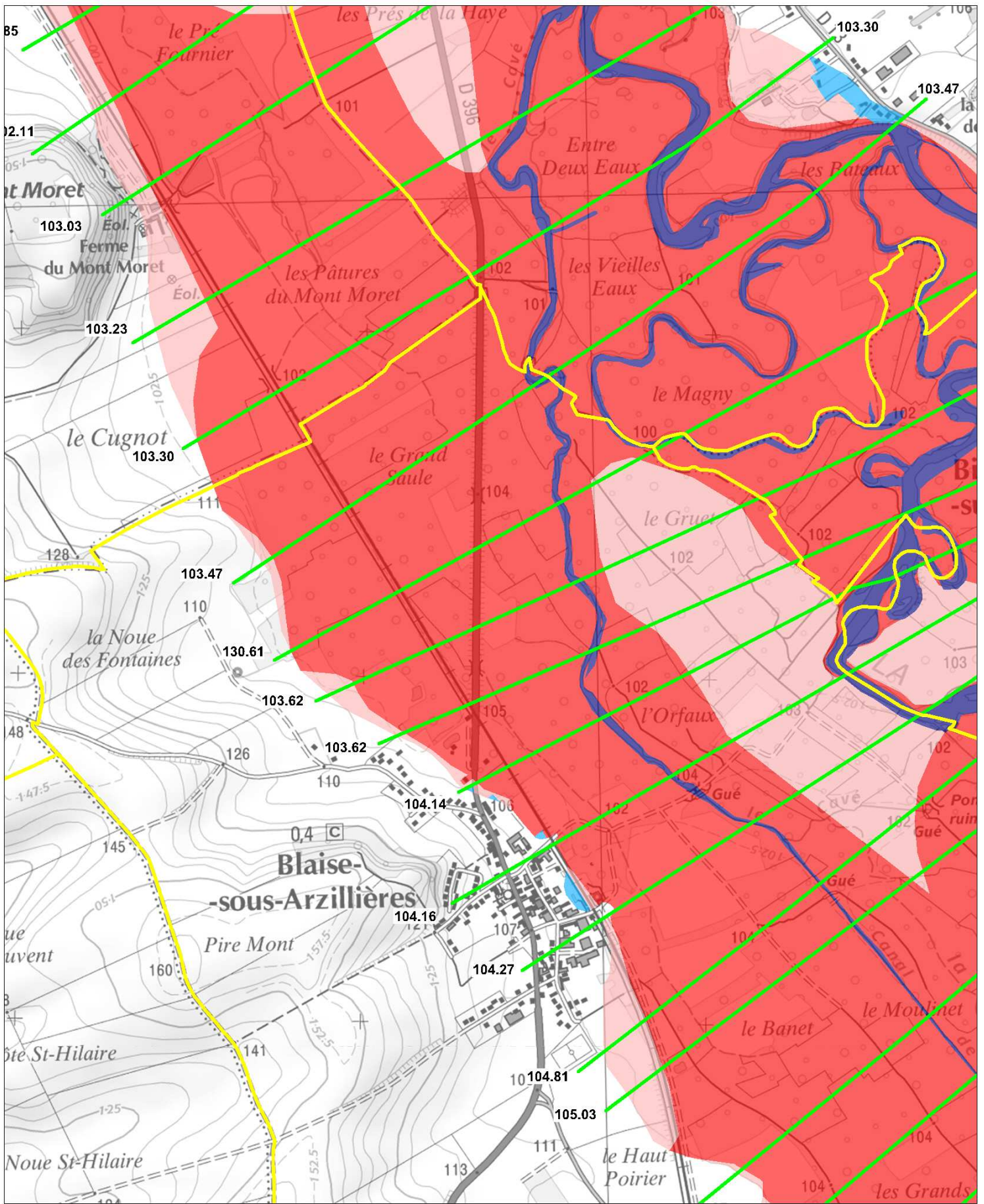
Le zonage réglementaire est issu du croisement entre l'aléa inondation et les enjeux selon le tableau ci-contre. Les secteurs qui ne sont pas soumis à des aléas ne sont pas réglementés. La cote de référence équivalent à la cote NGF correspondant à la crue centennale de référence.

Les cartes d'enjeux ont été établies en concertation avec chaque commune et en conférence avec leurs documents d'urbanisme. Ont été considérées comme déjà urbanisées, les zones U, ainsi que les zones AU ayant fait l'objet de constructions de réseaux, d'une desserte et de la mise en place d'équipements publics.

## Tableau de croisement entre niveaux d'aléa et enjeux

Enjeux	Zones naturelles ou agricoles	
	Espaces bâtis	Espaces non ou peu bâtis
Aléas		
Aléa fort	Magenta	Rouge
Aléa moyen	Bleu	Rouge
Aléa faible	Bleu	Rouge
Aléa exceptionnel	Bleu	Rouge
		Rose
		Rose





- Légende**
- Zone bleue
  - Zone magenta
  - Zone rose
  - Zone rouge
  - Surface en eau
  - Limite communale
  - Cote de référence NGF

## Plan de prévention des risques d'inondation par débordement de la Marne et de ses affluents Secteur de Vitry le François

### BLAISE-SOUS-ARZILLIERES (partie nord)

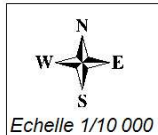
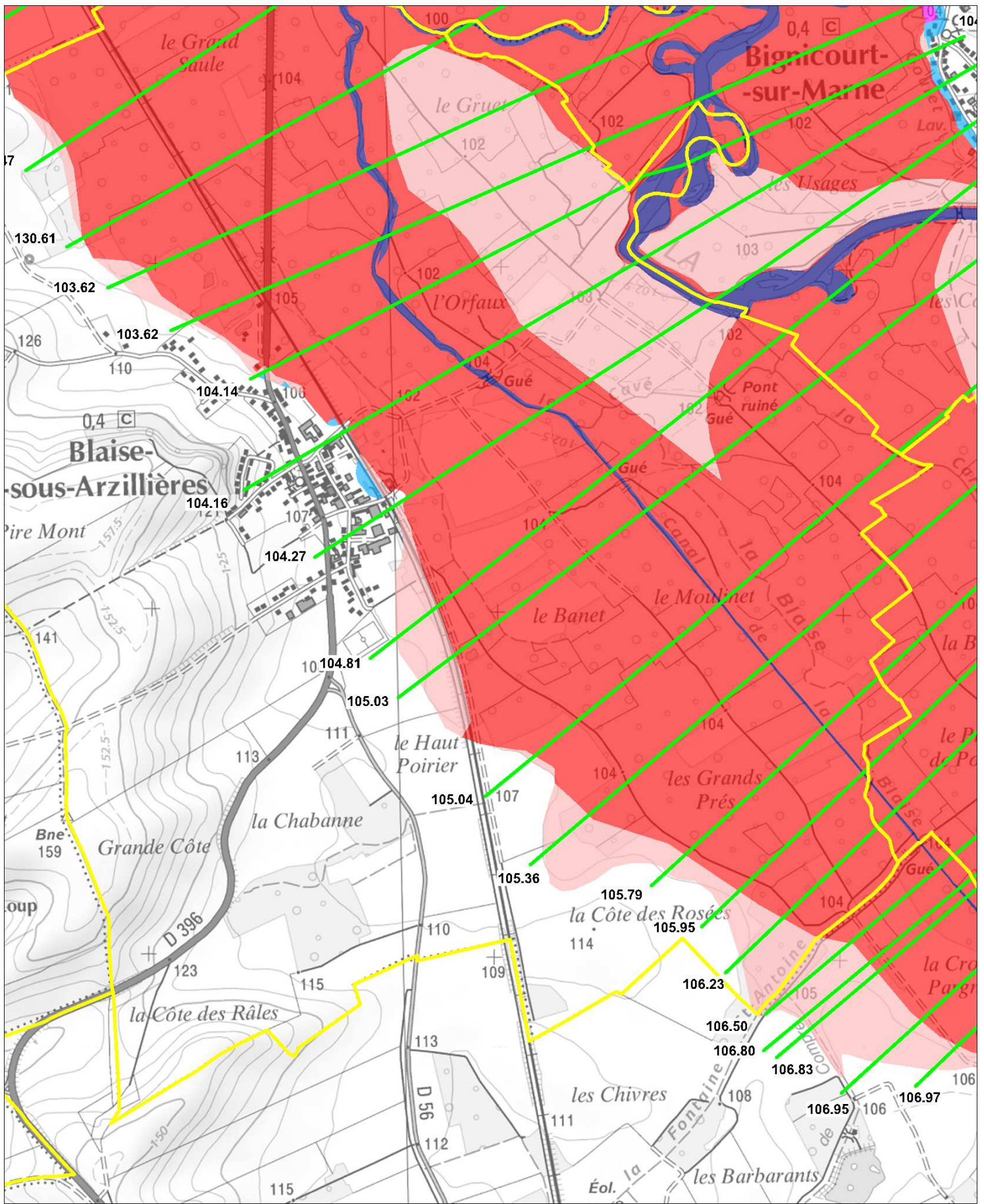
**Zonage  
Réglementaire**



PRÉFET  
DE LA MARNE

Conception : DDT51/SPRNT/PRNT/2015  
Copyright ©IGN - 2012  
Données : GINGER





**Légende**

- Zone bleue
- Zone magenta
- Zone rose
- Zone rouge
- Surface en eau
- Limite communale
- Cote de référence NGF

**Plan de prévention des risques  
d'inondation par débordement de  
la Marne et de ses affluents  
Secteur de Vitry le François**

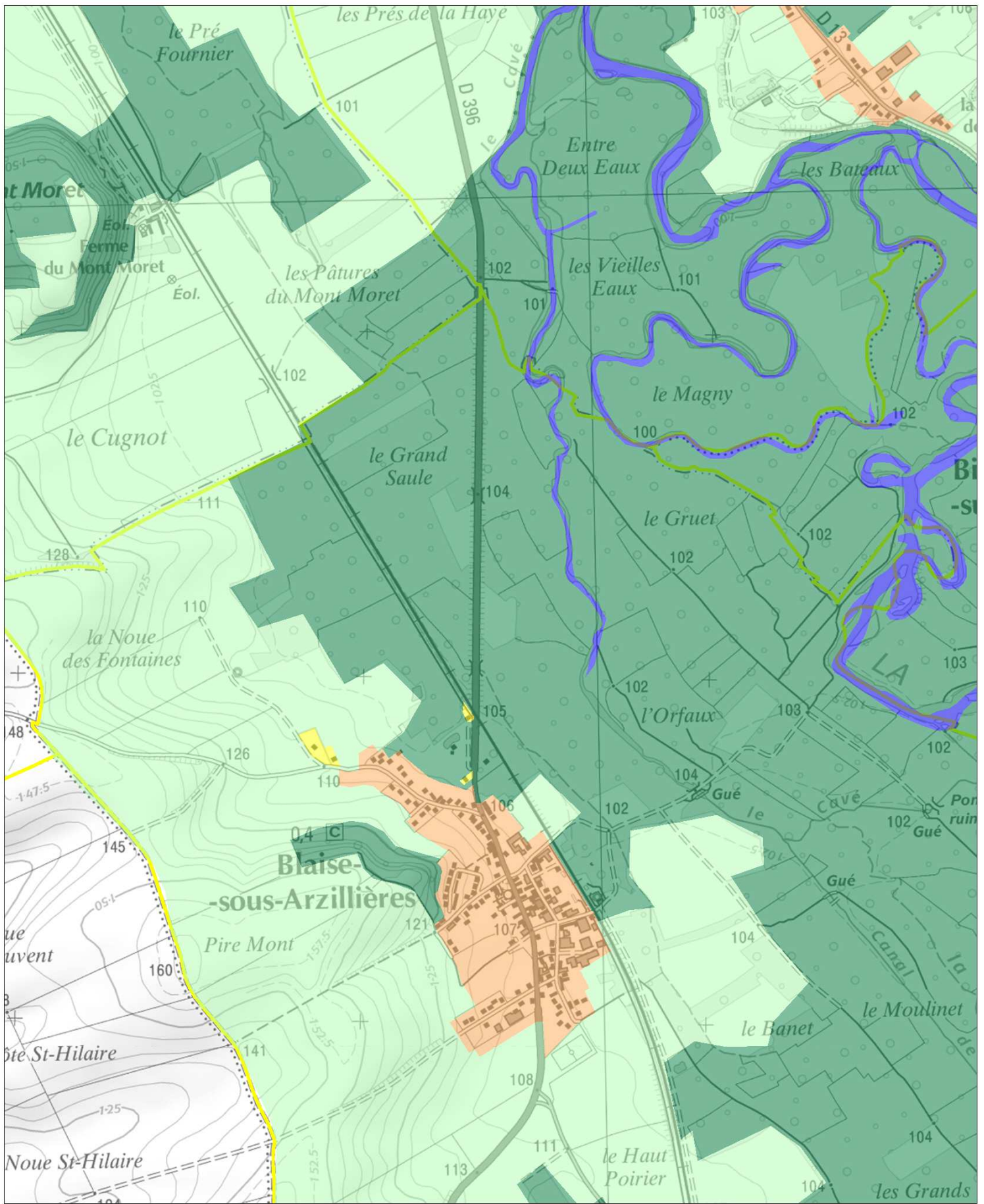
**BLAISE-SOUS-ARZILLIERES  
(partie sud)**

**Zonage  
Réglementaire**



PRÉFET  
DE LA MARNE





- Légende des enjeux**
- centre urbain
  - zone pavillonnaire
  - habitat isolé
  - Zone industrielle ou commerciale
  - surface agricole
  - Zone naturelle boisée
  - plan d'eau, carrière, gravière
  - Cours d'eau, Canal

**Plan de prévention des risques  
d'inondation par débordement de  
la Marne et de ses affluents  
Secteur de Vitry le François**

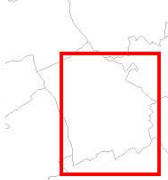
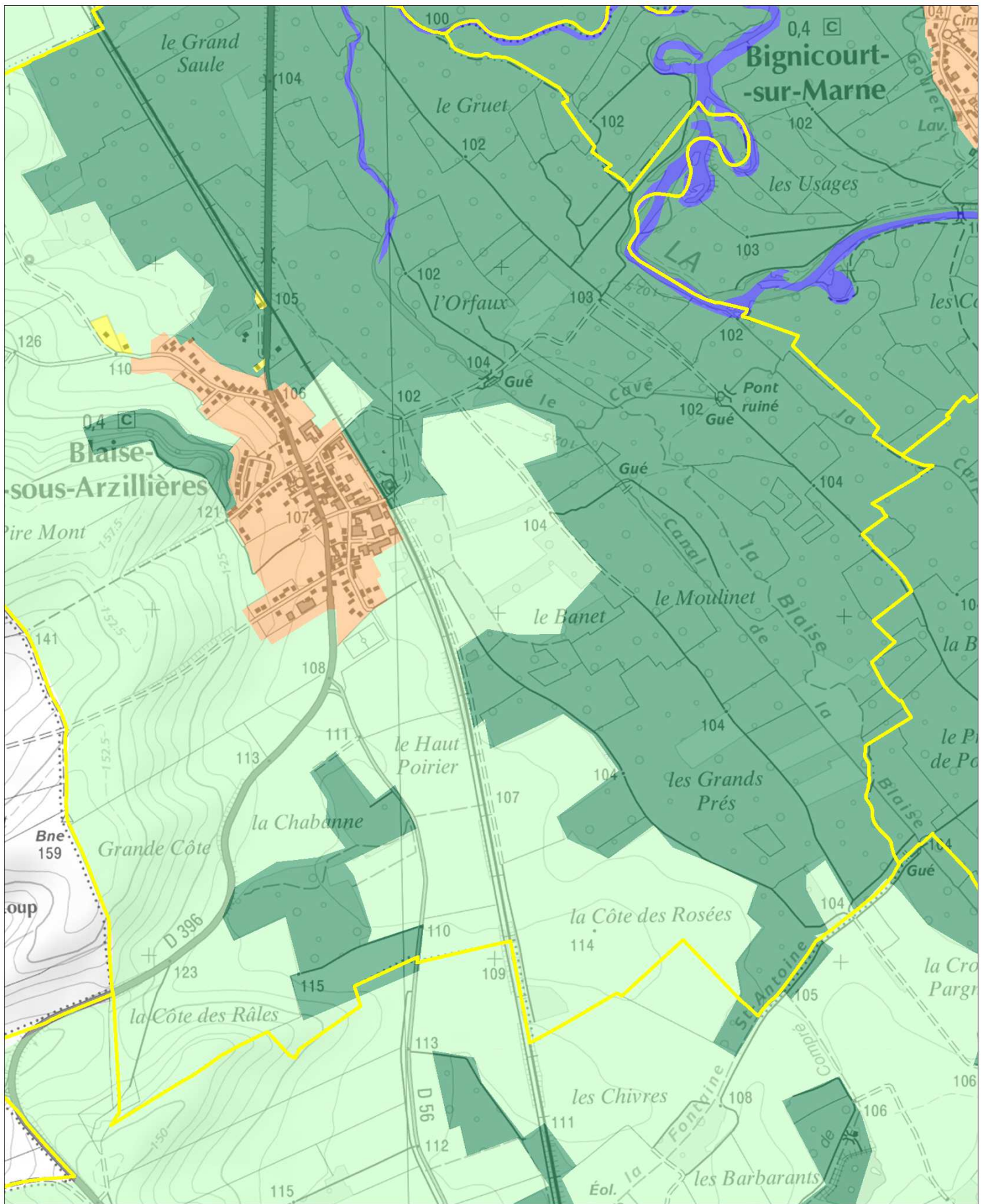
**BLAISE-SOUS-ARZILLIERES  
(partie nord)**

**Enjeux**



Conception : DDT51/SPRNT/PRNT/2014  
Copyright ©IGN - 2012  
Données : GINGER





- Légende des enjeux**
- centre urbain
  - zone pavillonnaire
  - habitat isolé
  - Zone industrielle ou commerciale
  - surface agricole
  - Zone naturelle boisée
  - plan d'eau, carrière, gravière
  - Cours d'eau, Canal

**Plan de prévention des risques  
d'inondation par débordement de  
la Marne et de ses affluents  
Secteur de Vitry le François**

**BLAISE-SOUS-ARZILLIERES  
(partie sud)**

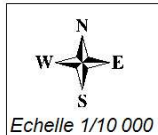
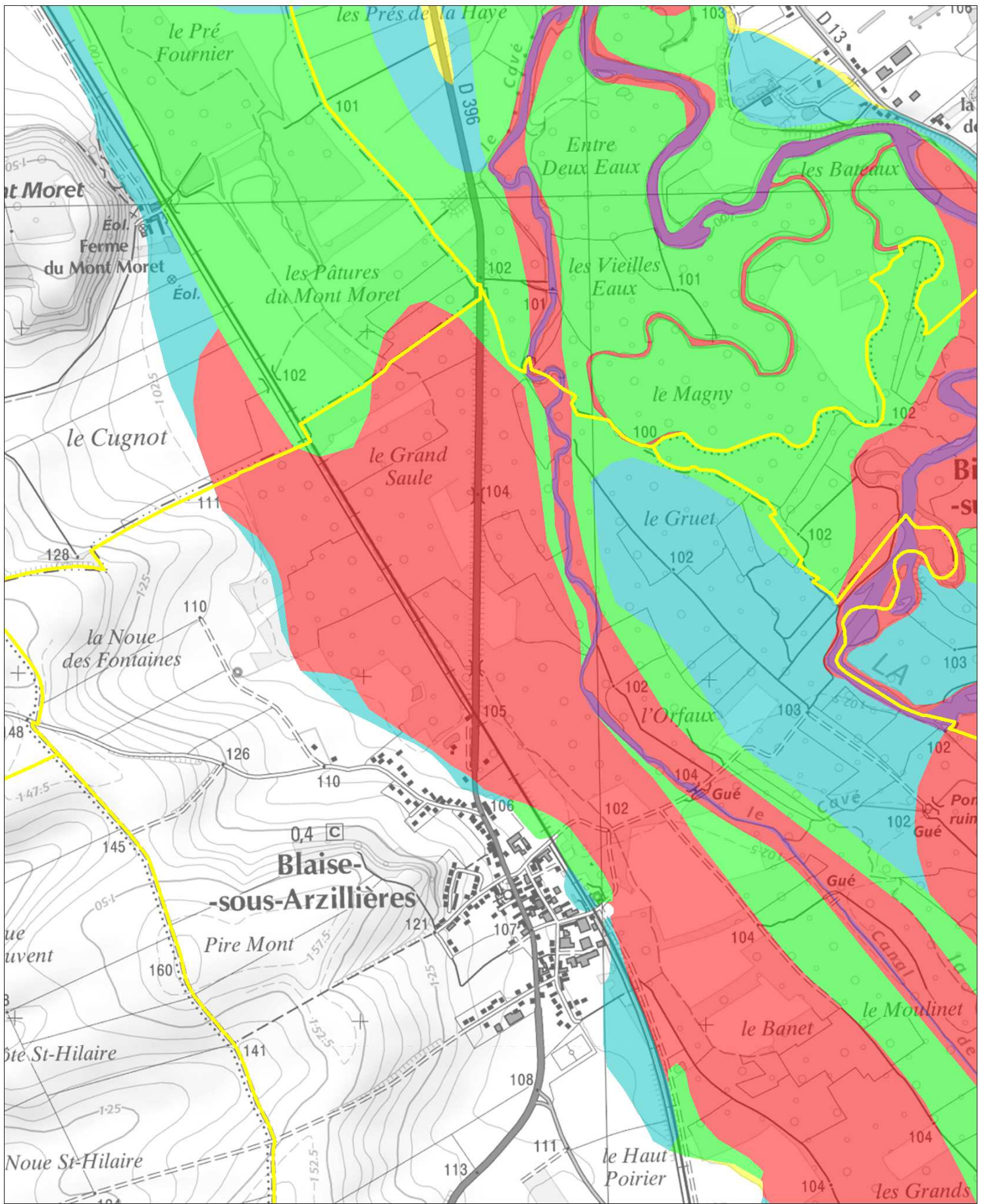
**Enjeux**



PRÉFET  
DE LA MARNE

Conception : DDT51/SPRNT/PRNT/2014  
Copyright ©IGN - 2012  
Données : GINGER





Niveau d'aléa	
<span style="color: yellow;">■</span>	EXCEPTIONNEL
<span style="color: cyan;">■</span>	FAIBLE < à 0.50 m
<span style="color: green;">■</span>	MOYEN entre 0.50 m et 1.00 m
<span style="color: red;">■</span>	FORT > à 1.00 m
<span style="color: purple;">■</span>	TRES FORT lit du cours d'eau

**Plan de prévention des risques  
d'inondation par débordement de  
la Marne et de ses affluents  
Secteur de Vitry le François**

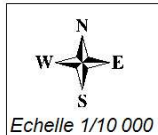
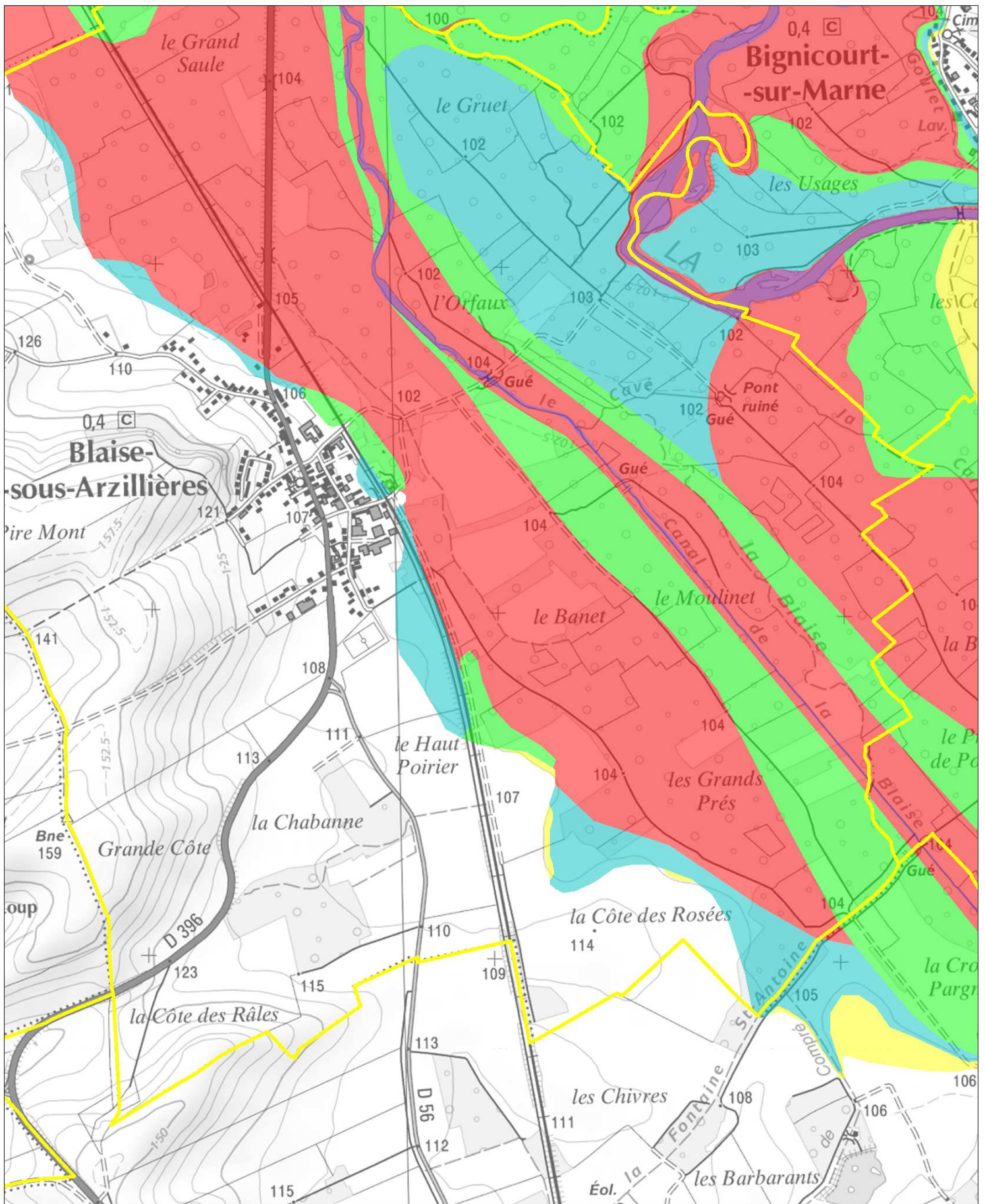
**BLAISE-SOUS-ARZILLIERES  
(partie nord)**

**Aléa inondation**



PRÉFET  
DE LA MARNE





Niveau d'aléa	
	EXCEPTIONNEL
	FAIBLE < à 0.50 m
	MOYEN entre 0.50 m et 1.00 m
	FORT > à 1.00 m
	TRES FORT lit du cours d'eau

**Plan de prévention des risques  
d'inondation par débordement de  
la Marne et de ses affluents  
Secteur de Vitry le François**

**BLAISE-SOUS-ARZILLIERES  
(partie sud)**

**Aléa inondation**

