

**Plan de prévention des risques d'inondation  
par débordement de la Marne et de ses affluents  
- secteur Vitry-le-François -**

# **ARZILLIERES-NEUVILLE**

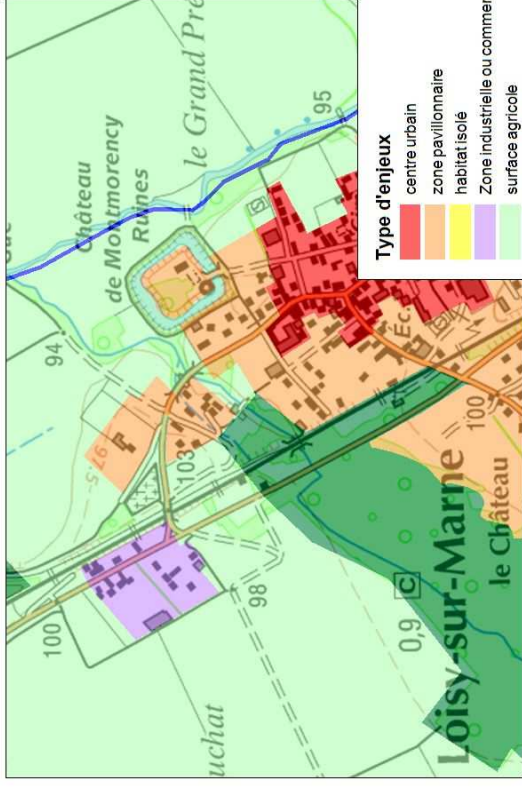
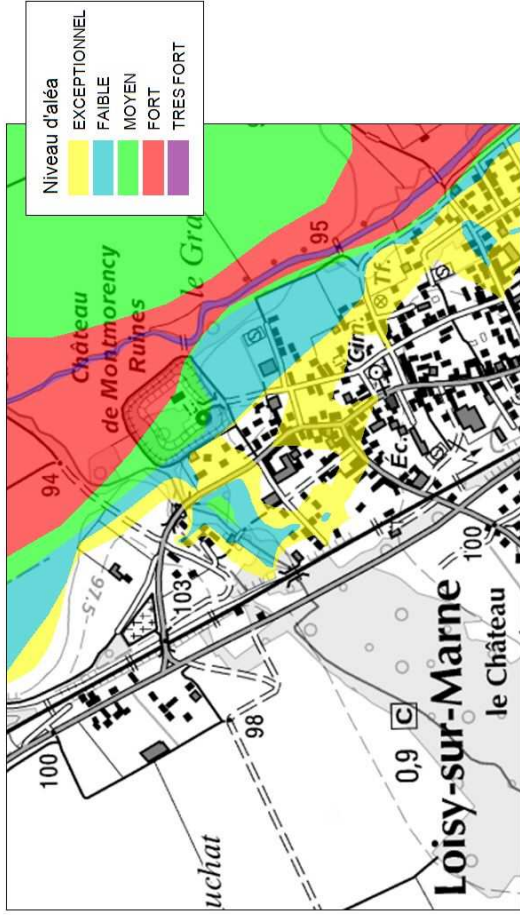
Cartes du zonage réglementaire – IGN Scan 25  
Cartes des enjeux  
Cartes des aléas



Direction départementale des territoires

## L'ESSENTIEL DU PPRi EN TROIS CARTES

Le PPR établit une carte réglementaire à partir de la connaissance des aléas et des enjeux. L'exemple de croisement ici présenté est celui d'une partie du territoire au droit de la commune de Loisy-sur-Marne.



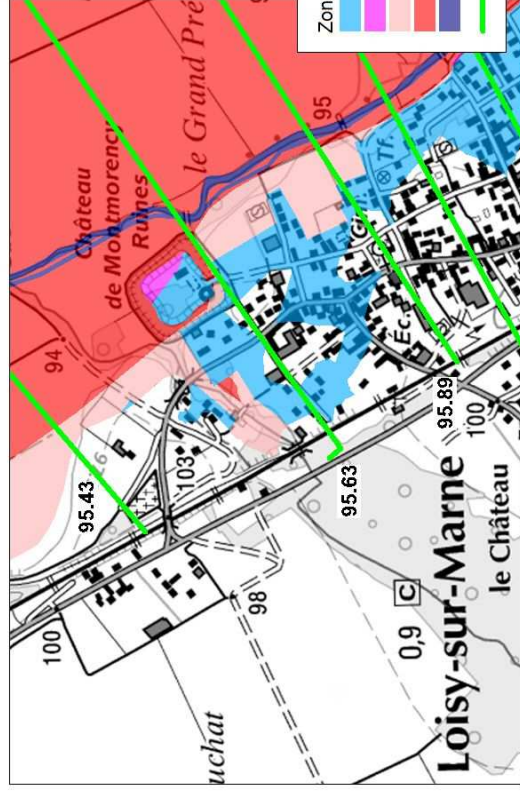
## Niveau d'aléa

Les cartes d'aléas ont été réalisées par le bureau d'études GINGER ENVIRONNEMENT. La Mame et ses affluents sont concernés par des crues lentes. Ainsi le niveau d'aléa est caractérisé par la hauteur d'eau atteinte.

**Classe d'aléa et hauteur d'eau:**  
 Aléa faible: inférieure à 0.5m  
 Aléa moyen: de 0.5 à 1m  
 Aléa fort: supérieure à 1m

## Type d'enjeux

Les cartes d'enjeux ont été établies en concertation avec chaque commune et en conférence avec leurs documents d'urbanisme. Ont été considérées comme déjà urbanisées, les zones U, ainsi que les zones AU ayant fait l'objet de constructions de réseaux, d'une desserte et de la mise en place d'équipements publics.

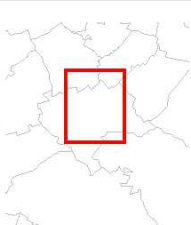
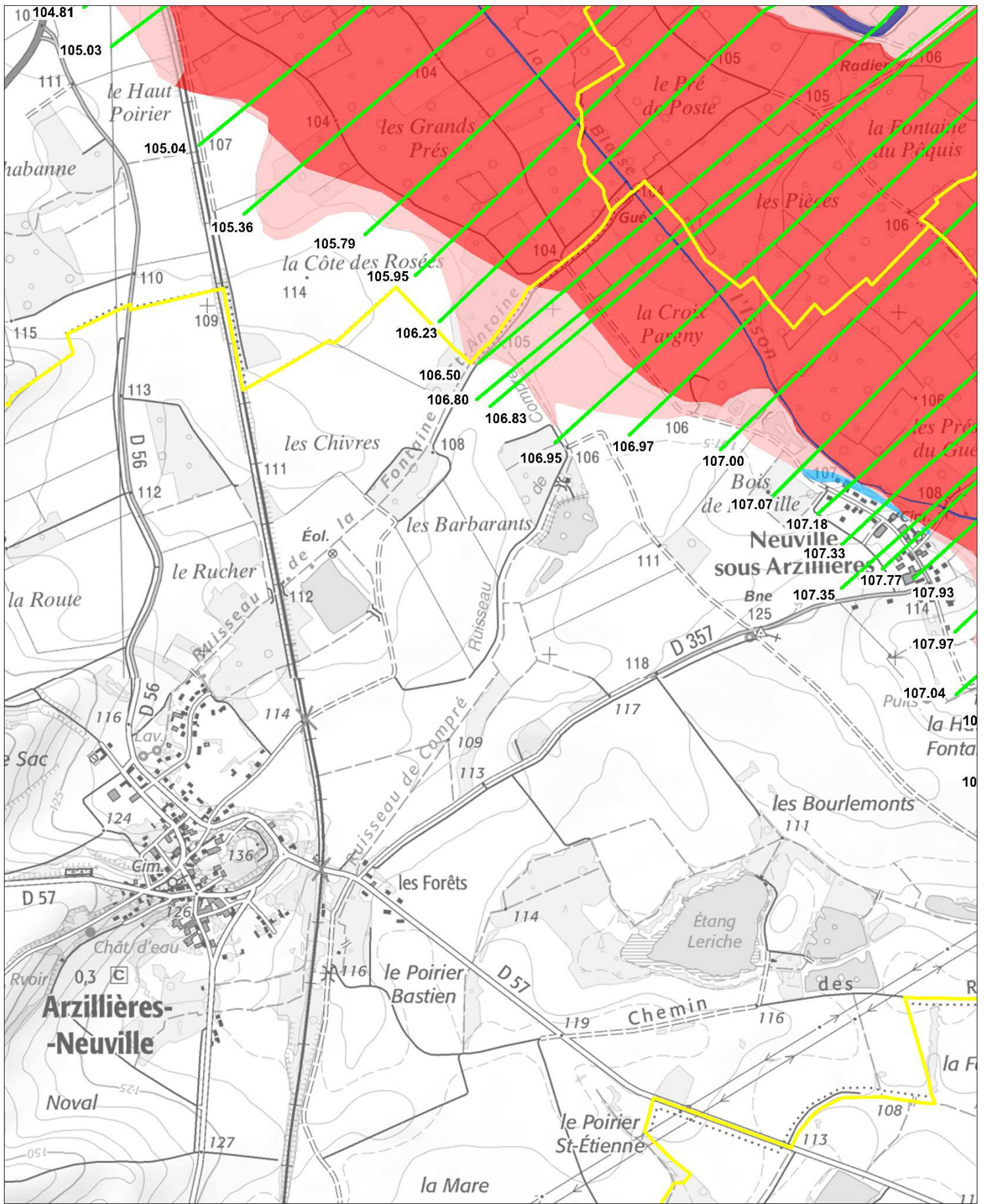


## Zonage réglementaire

Le zonage réglementaire est issu du croisement entre l'aléa inondation et les enjeux selon le tableau ci-contre. Les secteurs qui ne sont pas soumis à des aléas ne sont pas réglementés. La cote de référence équivalent à la cote NGF correspondant à la crue centennale de référence.

Tableau de croisement entre niveaux d'aléa et enjeux

Enjeux	Zones Urbanisées.		Zones naturelles ou agricoles
	Espaces bâtis	Espaces non ou peu bâtis	
Aléas			
Aléa fort	Magenta	Rouge	Rouge
Aléa moyen	Bleu	Rouge	Rouge
Aléa faible	Bleu	Rouge	Rose
Aléa exceptionnel	Bleu	Rouge	Rose



- Légende**
- Zone bleue
  - Zone magenta
  - Zone rose
  - Zone rouge
  - Surface en eau
  - Limite communale
  - Cote de référence NGF

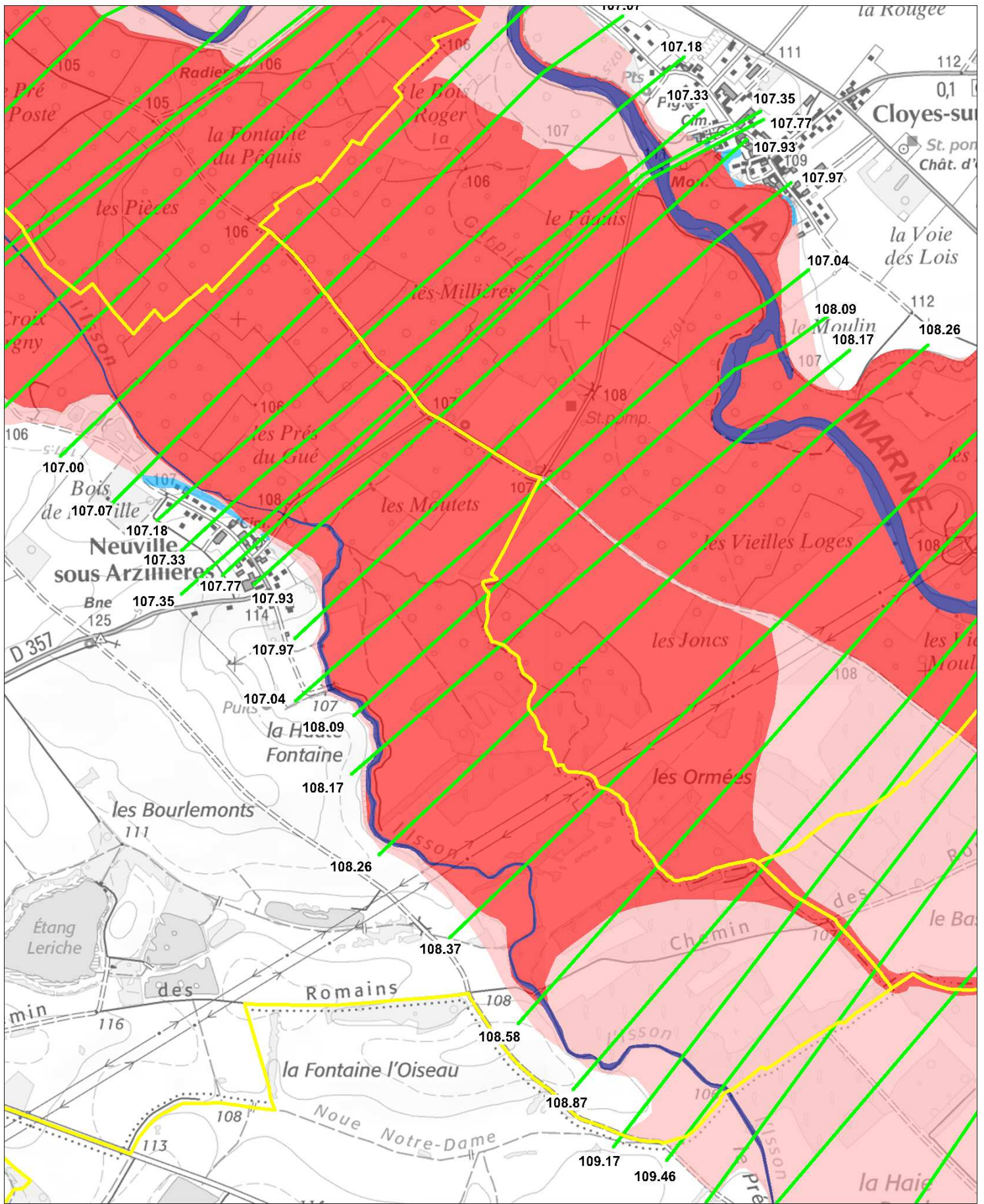
**Plan de prévention des risques  
d'inondation par débordement de  
la Marne et de ses affluents  
Secteur de Vitry le François**

**Zonage  
Réglementaire**



**ARZILLIERES-NEUVILLE  
(partie centre)**

Conception : DDT51/SPNTR/PRNT/2015  
Copyright ©IGN - 2012  
Données : GINGER



- Légende**
- Zone bleue
  - Zone magenta
  - Zone rose
  - Zone rouge
  - Surface en eau
  - Limite communale
  - Cote de référence NGF

**Plan de prévention des risques  
d'inondation par débordement de  
la Marne et de ses affluents  
Secteur de Vitry le François**

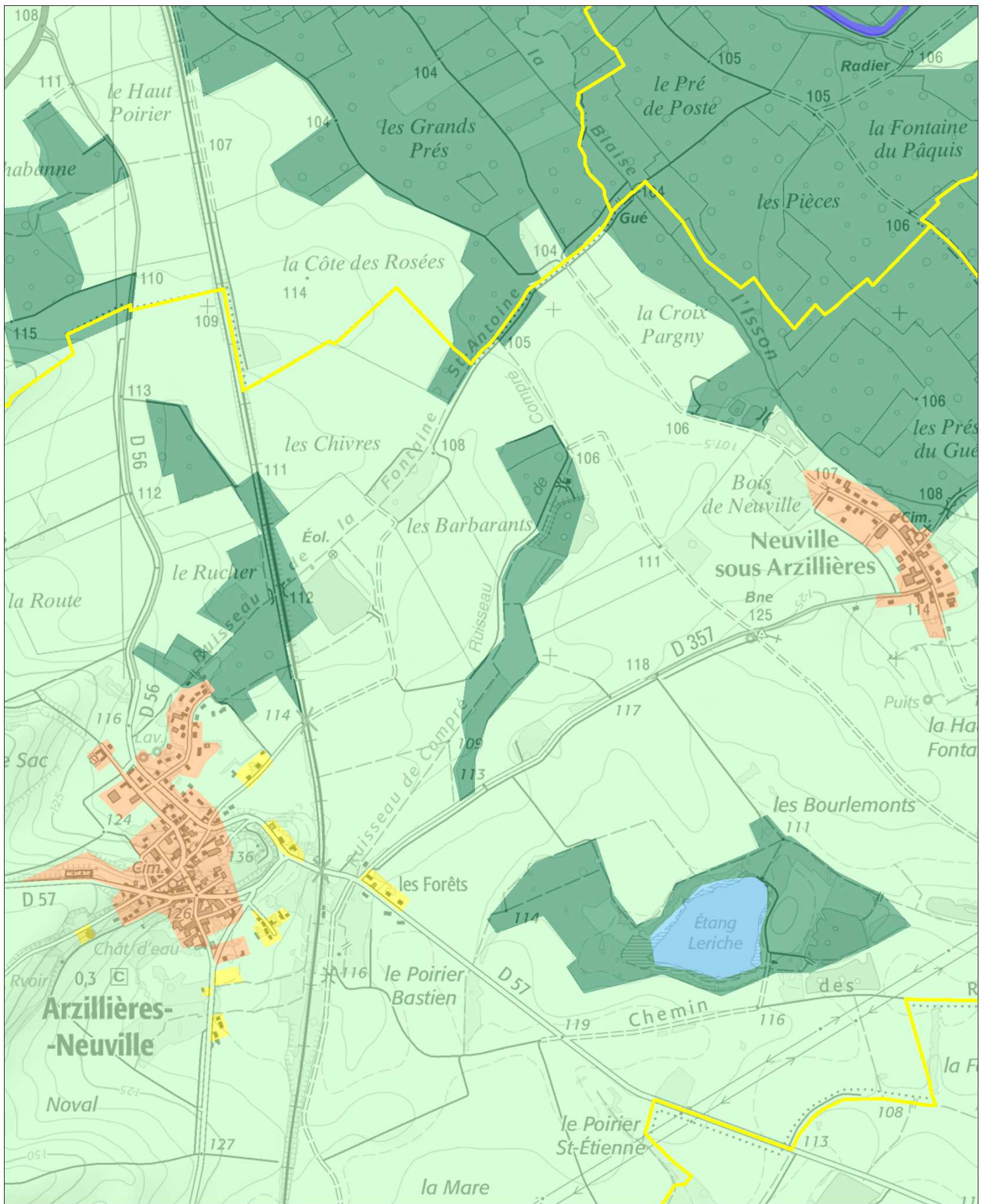
**ARZILLIERES-NEUVILLE  
(partie est)**

**Zonage  
Réglementaire**



PRÉFET  
DE LA MARNE

Conception : DDT51/SPNTR/PRNT/2015  
Copyright ©IGN - 2012  
Données : GINGER



- Légende des enjeux**
- centre urbain
  - zone pavillonnaire
  - habitat isolé
  - Zone industrielle ou commerciale
  - surface agricole
  - Zone naturelle boisée
  - plan d'eau, carrière, gravière
  - Cours d'eau, Canal

**Plan de prévention des risques  
d'inondation par débordement de  
la Marne et de ses affluents  
Secteur de Vitry le François**

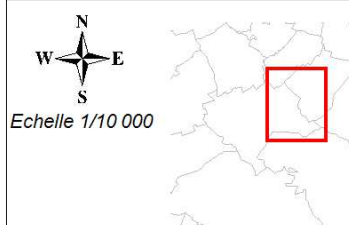
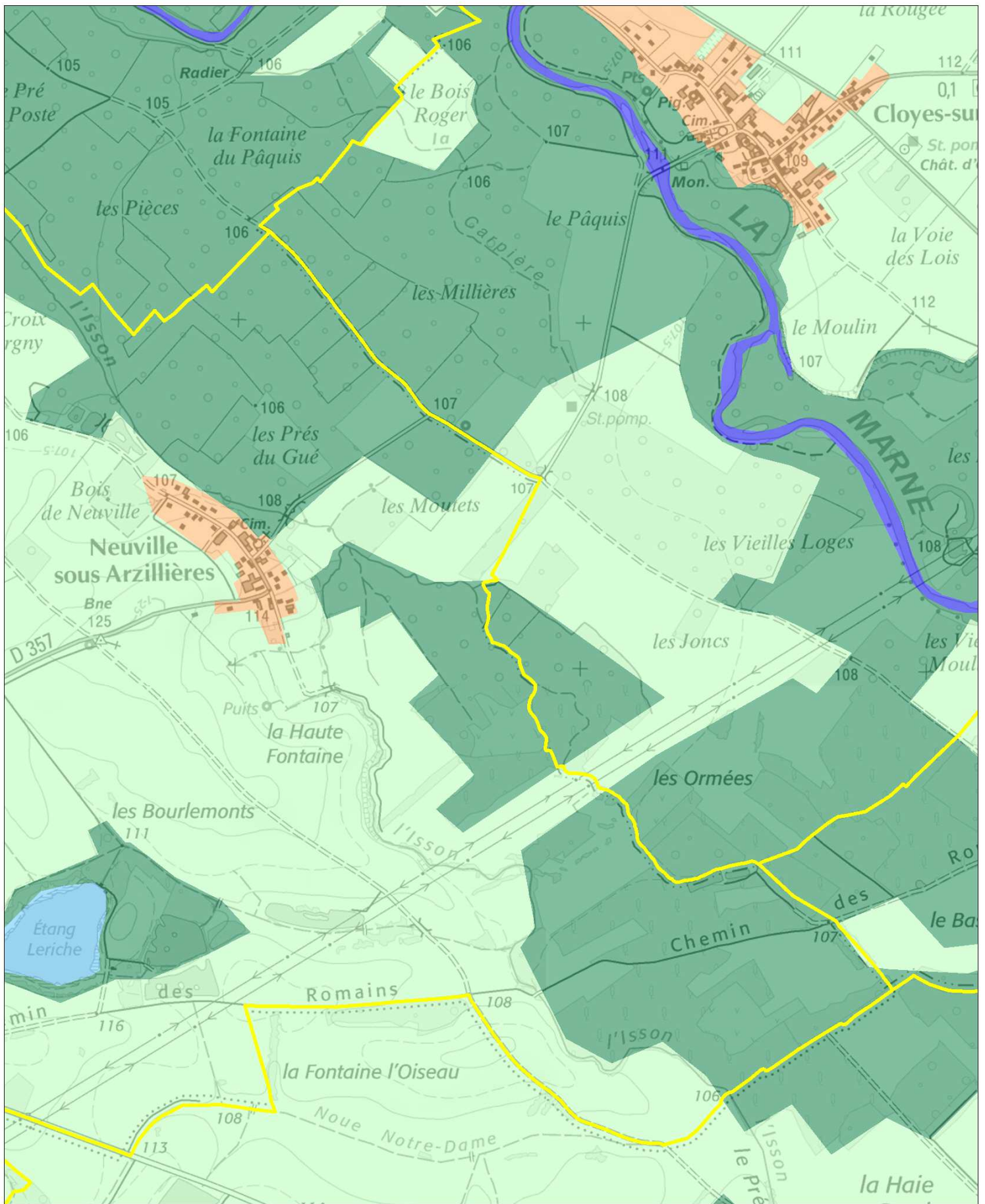
**ARZILLIERES-NEUVILLE  
(partie centre)**

**Enjeux**



PRÉFET  
DE LA MARNE

Conception : DDT51/SPRNTR/PRNT/2014  
Copyright ©IGN - 2012  
Données : GINGER



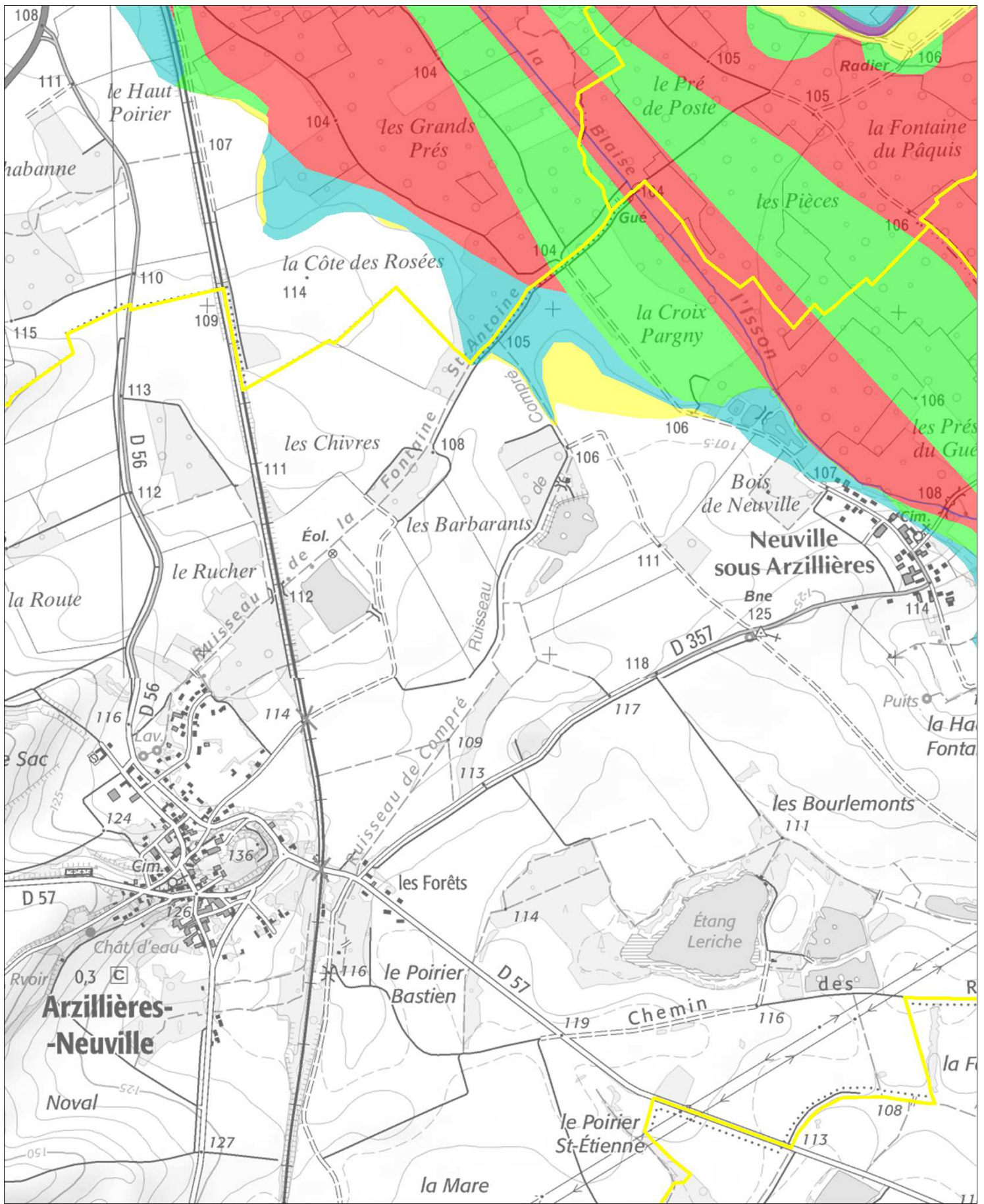
- Légende des enjeux**
- centre urbain
  - zone pavillonnaire
  - habitat isolé
  - Zone industrielle ou commerciale
  - surface agricole
  - Zone naturelle boisée
  - plan d'eau, carrière, gravière
  - Cours d'eau, Canal

**Plan de prévention des risques  
d'inondation par débordement de  
la Marne et de ses affluents  
Secteur de Vitry le François**

**ARZILLIERES-NEUVILLE  
(partie est)**

**Enjeux**





**Niveau d'aléa**

	EXCEPTIONNEL
	FAIBLE < à 0.50 m
	MOYEN entre 0.50 m et 1.00 m
	FORT > à 1.00 m
	TRES FORT lit du cours d'eau

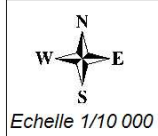
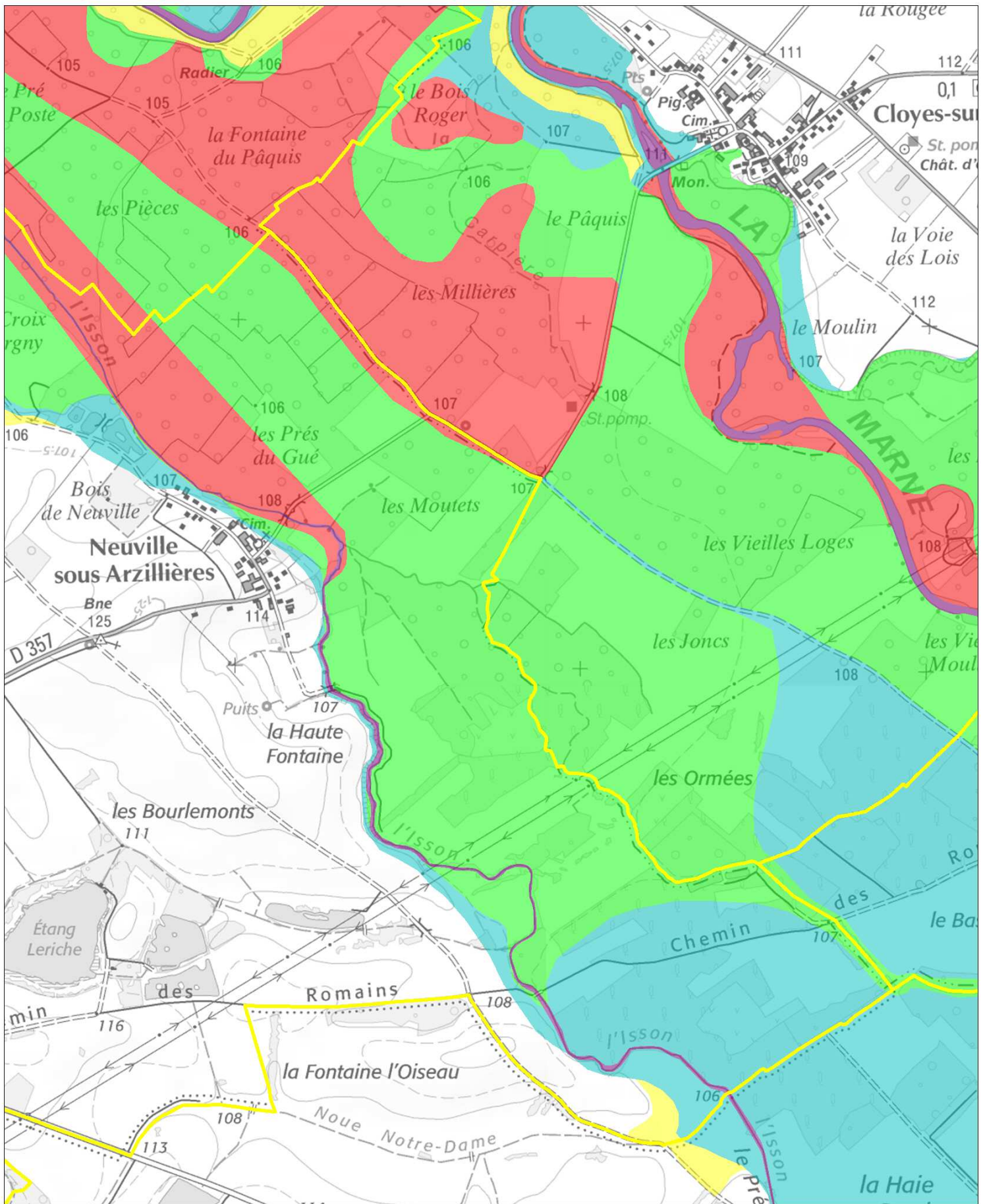
**Plan de prévention des risques  
d'inondation par débordement de  
la Marne et de ses affluents  
Secteur de Vitry le François**

**ARZILLIERES-NEUVILLE  
(partie centre)**

**Aléa inondation**



PRÉFET  
DE LA MARNE



**Niveau d'aléa**

	EXCEPTIONNEL
	FAIBLE < à 0.50 m
	MOYEN entre 0.50 m et 1.00 m
	FORT > à 1.00 m
	TRES FORT lit du cours d'eau

**Plan de prévention des risques d'inondation par débordement de la Marne et de ses affluents Secteur de Vitry le François**

**ARZILLIERES-NEUVILLE (partie est)**

**Aléa inondation**



**PRÉFET DE LA MARNE**

Conception : DDT51/SPRNT/PRNT/2014  
 Copyright © IGN - 2012  
 Données : GINGER