

**Plan de prévention des risques d'inondation
par débordement de la Marne et de ses affluents
- secteur Vitry-le-François -**

COURDEMANGES

Cartes du zonage réglementaire – IGN Scan 25
Cartes des enjeux
Cartes des aléas

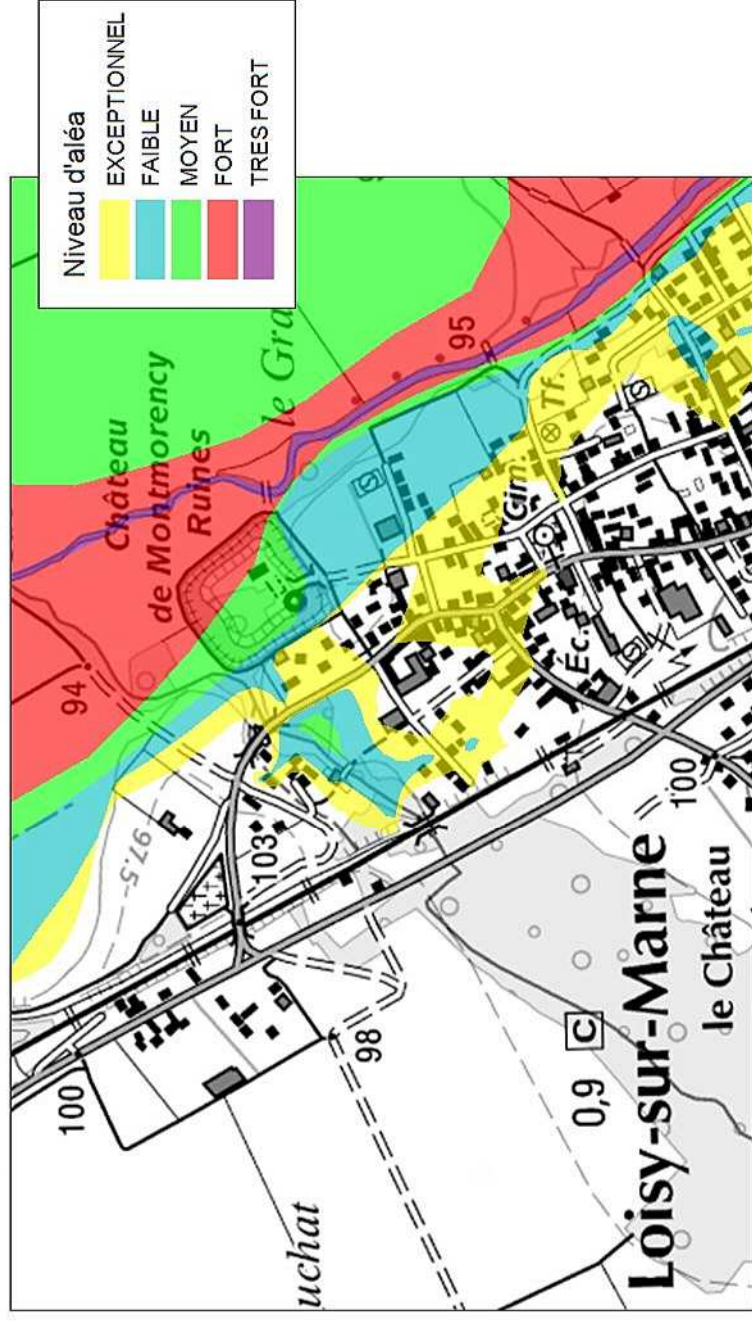


Direction départementale des territoires

L'ESSENTIEL DU PPRI EN TROIS CARTES

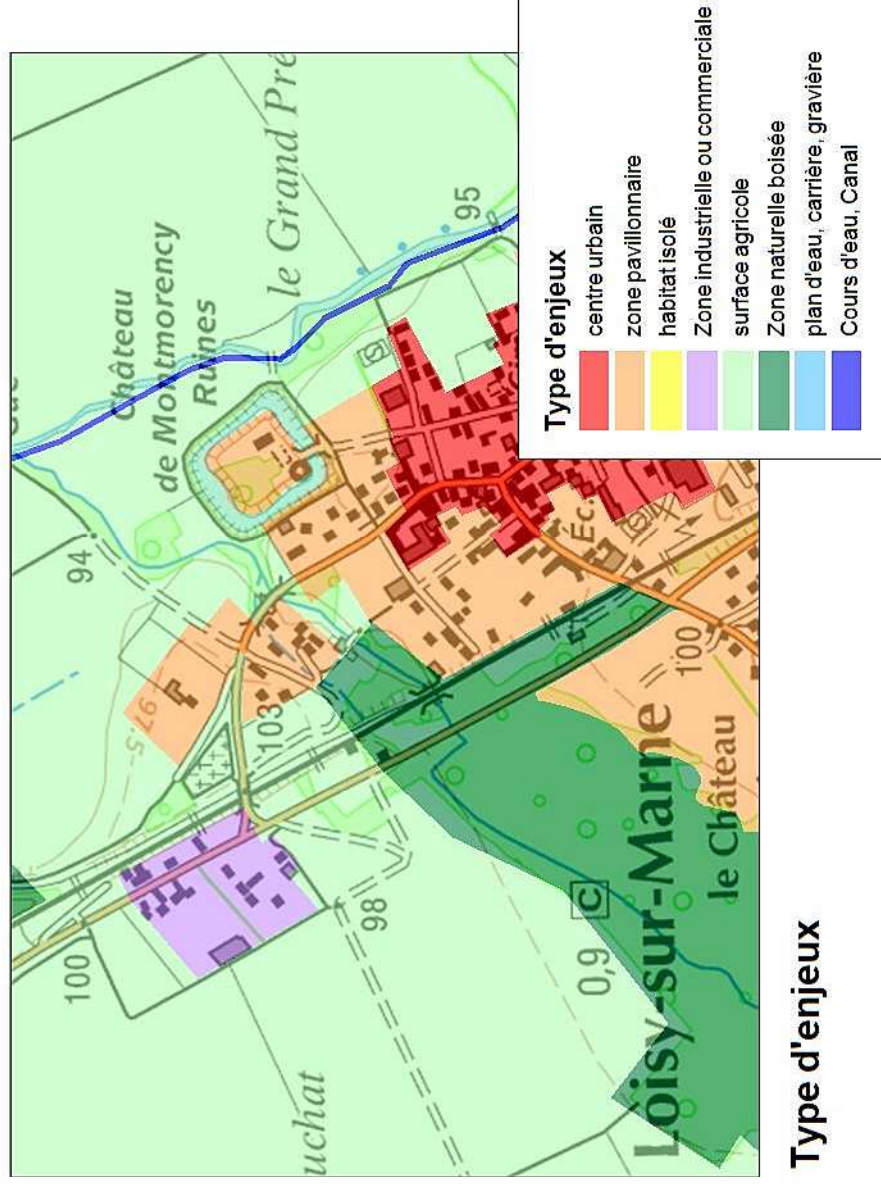
Le PPR établit une carte réglementaire à partir de la connaissance des aléas et des enjeux.

L'exemple de croisement ici présenté est celui d'une partie du territoire au droit de la commune de Loisy-sur-Marne.



X

=



Type d'enjeux

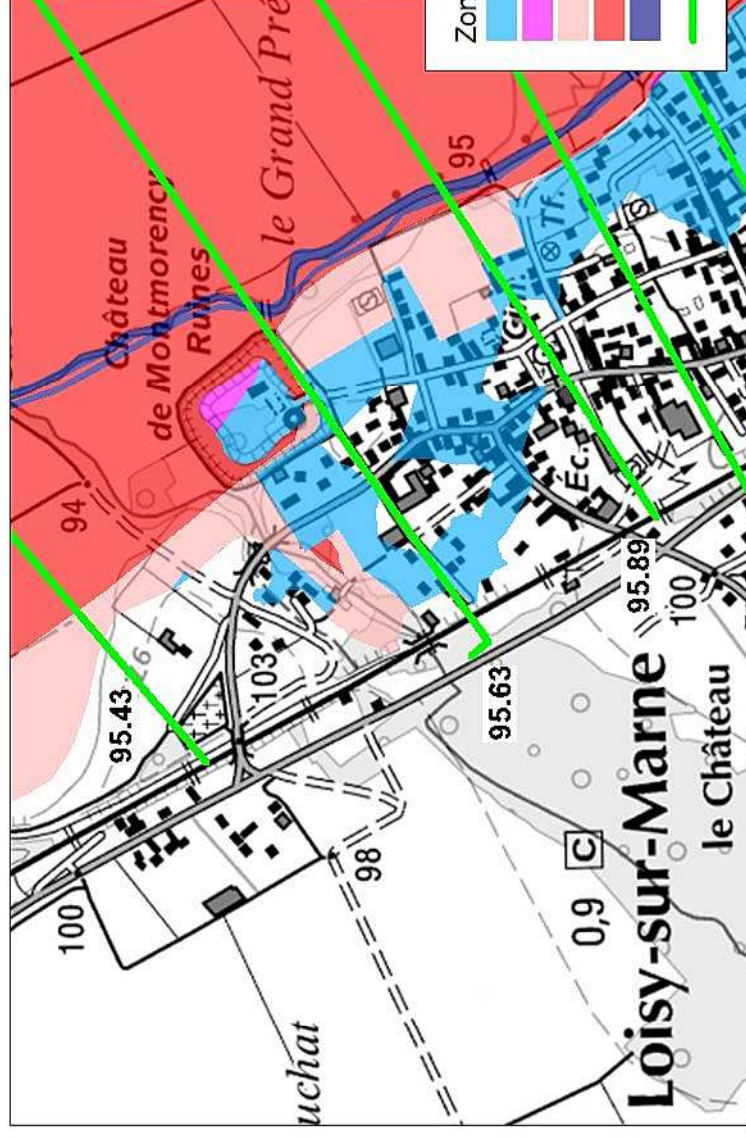
Niveau d'aléa

Les cartes d'aléas ont été réalisées par le bureau d'études GINGER ENVIRONNEMENT. La Marne et ses affluents sont concernés par des crues lentes. Ainsi le niveau d'aléa est caractérisé par la hauteur d'eau atteinte.

Classe d'aléa et hauteur d'eau:

- Aléa faible: inférieure à 0.5m
- Aléa moyen: de 0.5 à 1m
- Aléa fort: supérieure à 1m

Les cartes d'enjeux ont été établies en concertation avec chaque commune et en cohérence avec leurs documents d'urbanisme. Ont été considérées comme déjà urbanisées, les zones U, ainsi que les zones AU ayant fait l'objet de constructions de réseaux, d'une desserte et de la mise en place d'équipements publics.

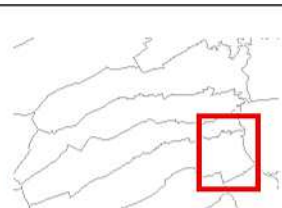
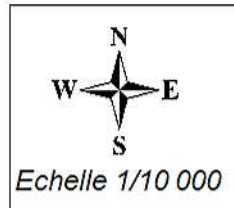
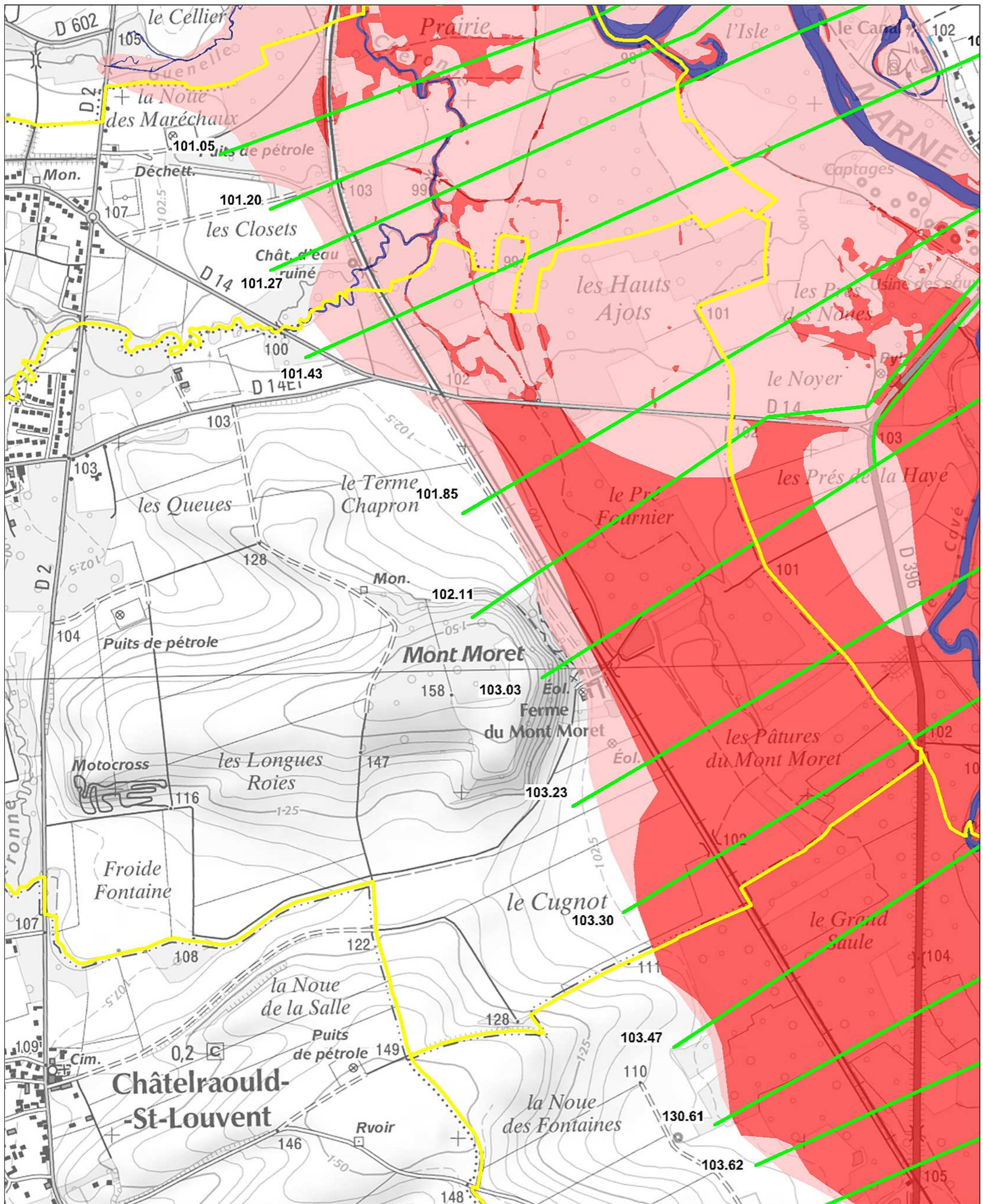


Zonage réglementaire

Le zonage réglementaire est issu du croisement entre l'aléa inondation et les enjeux selon le tableau ci-contre. Les secteurs qui ne sont pas soumis à des aléas ne sont pas réglementés. La cote de référence équivaut à la cote NGF correspondant à la crue centennale de référence.

Tableau de croisement entre niveaux d'aléa et enjeux

Enjeux	Espaces Urbanisés.		Zones naturelles ou agricoles	
	Espaces bâtis	Espaces non ou peu bâtis		
Aléas				
Aléa fort	Magenta	Rouge	Rouge	Rouge
Aléa moyen	Bleu	Rouge	Rouge	Rouge
Aléa faible	Bleu	Rouge	Rose	Rose
Aléa exceptionnel	Bleu	Rouge	Rose	Rose



- Légende**
- Zone bleue
 - Zone magenta
 - Zone rose
 - Zone rouge
 - Surface en eau
 - Limite communale
 - Cote de référence NGF

Plan de prévention des risques d'inondation par débordement de la Marne et de ses affluents Secteur de Vitry le François

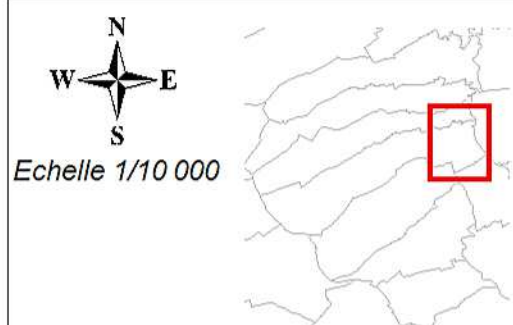
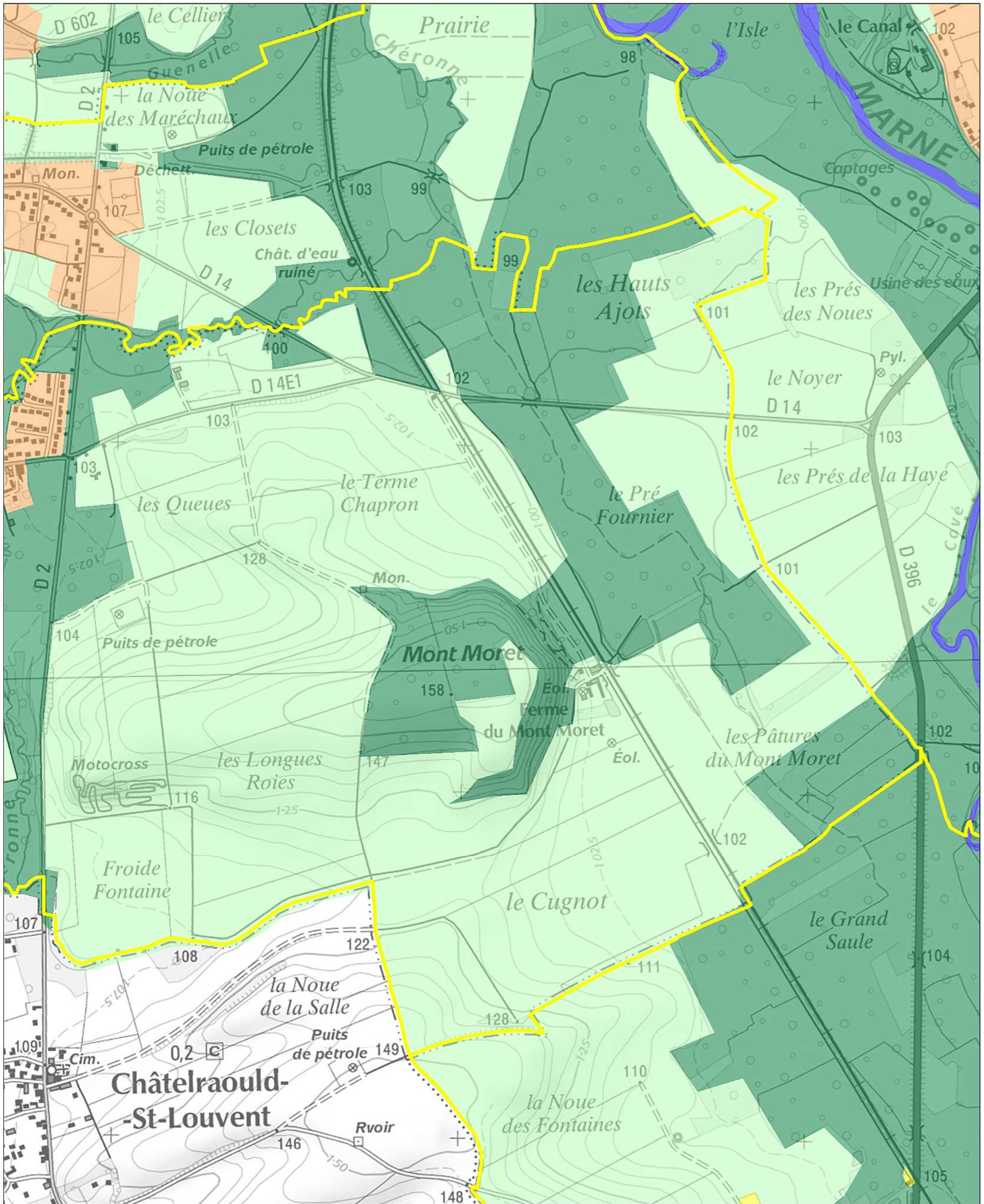
COURDEMANGES

**Zonage
Réglementaire**



**PRÉFET
DE LA MARNE**

Conception : DDT51/SPRNT/PRNT/2015
Copyright ©IGN - 2012
Données : GINGER



Conception : DDT51/SPRNTR/PRNT/2014
 Copyright ©IGN - 2012
 Données : GINGER

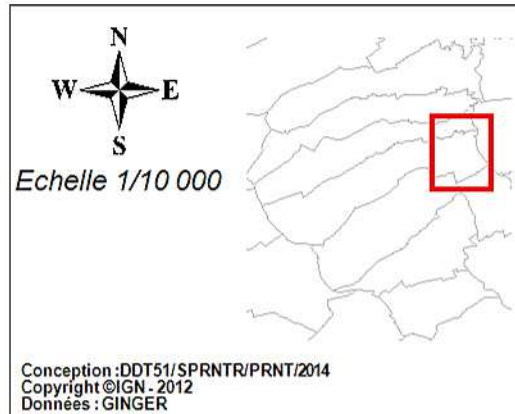
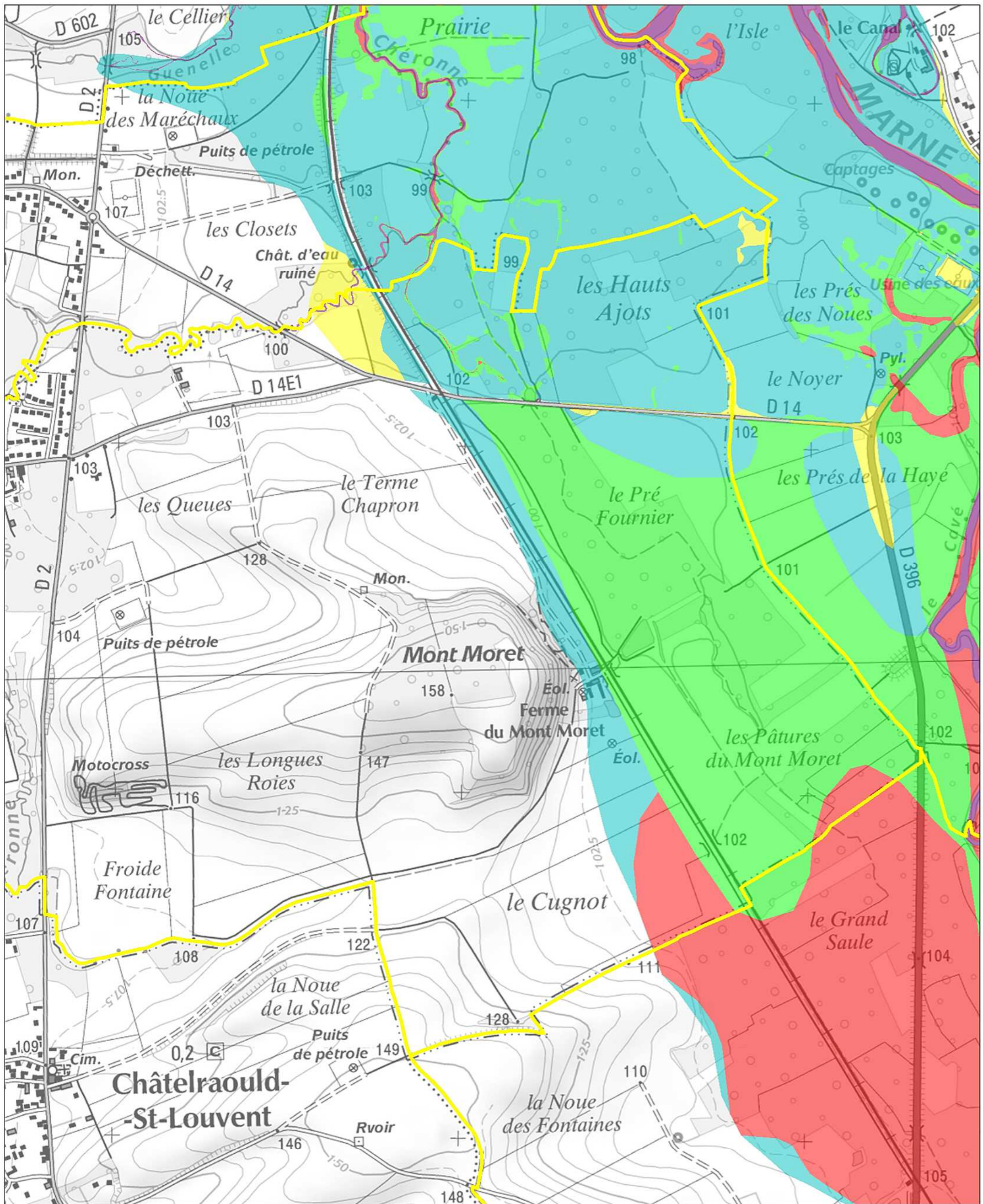
- Légende des enjeux**
- centre urbain
 - zone pavillonnaire
 - habitat isolé
 - Zone industrielle ou commerciale
 - surface agricole
 - Zone naturelle boisée
 - plan d'eau, carrière, gravière
 - Cours d'eau, Canal

Plan de prévention des risques d'inondation par débordement de la Marne et de ses affluents Secteur de Vitry le François

COURDEMANGES

Enjeux





Niveau d'aléa

EXCEPTIONNEL
FAIBLE < à 0.50 m
MOYEN entre 0.50 m et 1.00 m
FORT > à 1.00 m
TRES FORT lit du cours d'eau

Plan de prévention des risques d'inondation par débordement de la Marne et de ses affluents
Secteur de Vitry le François
COURDEMANGES

Aléa inondation

PRÉFET DE LA MARNE

Conception : DDT51/SPRNT/PRNT/2014
 Copyright ©IGN - 2012
 Données : GINGER