

**Plan de prévention des risques d'inondation
par débordement de la Marne et de ses affluents
- secteur Vitry-le-François -**

PARGNY-SUR-SAULX

Cartes du zonage réglementaire – IGN Scan 25
Cartes des enjeux
Cartes des aléas



Direction départementale des territoires

L'ESSENTIEL DU PPRI EN TROIS CARTES

Le PPR établit une carte réglementaire à partir de la connaissance des aléas et des enjeux.

L'exemple de croisement ici présenté est celui d'une partie du territoire au droit de la commune d'Outrepont.

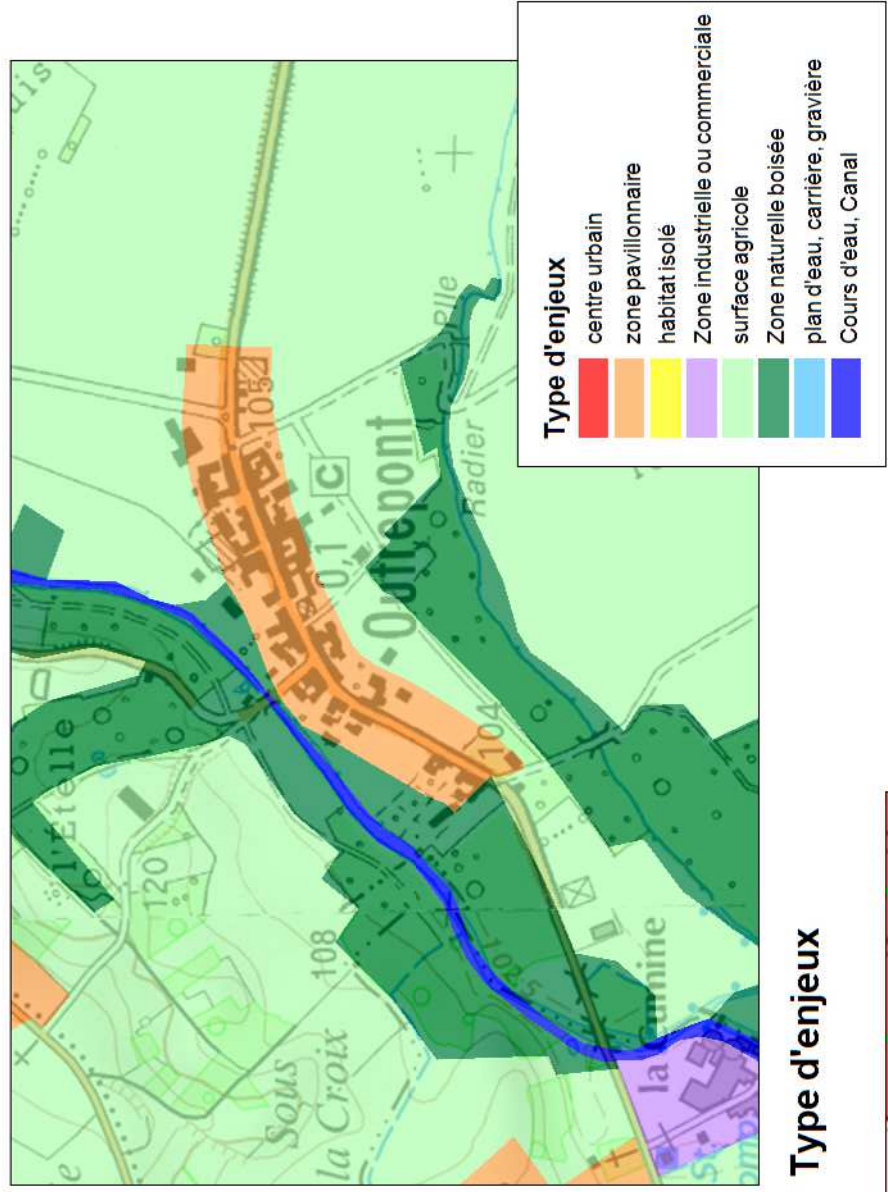


Niveau d'aléa

Les cartes d'aléas ont été réalisées par le bureau d'études GINGER ENVIRONNEMENT. La Marne et ses affluents sont concernés par des crues lentes. Ainsi le niveau d'aléa est caractérisé par la hauteur d'eau atteinte.

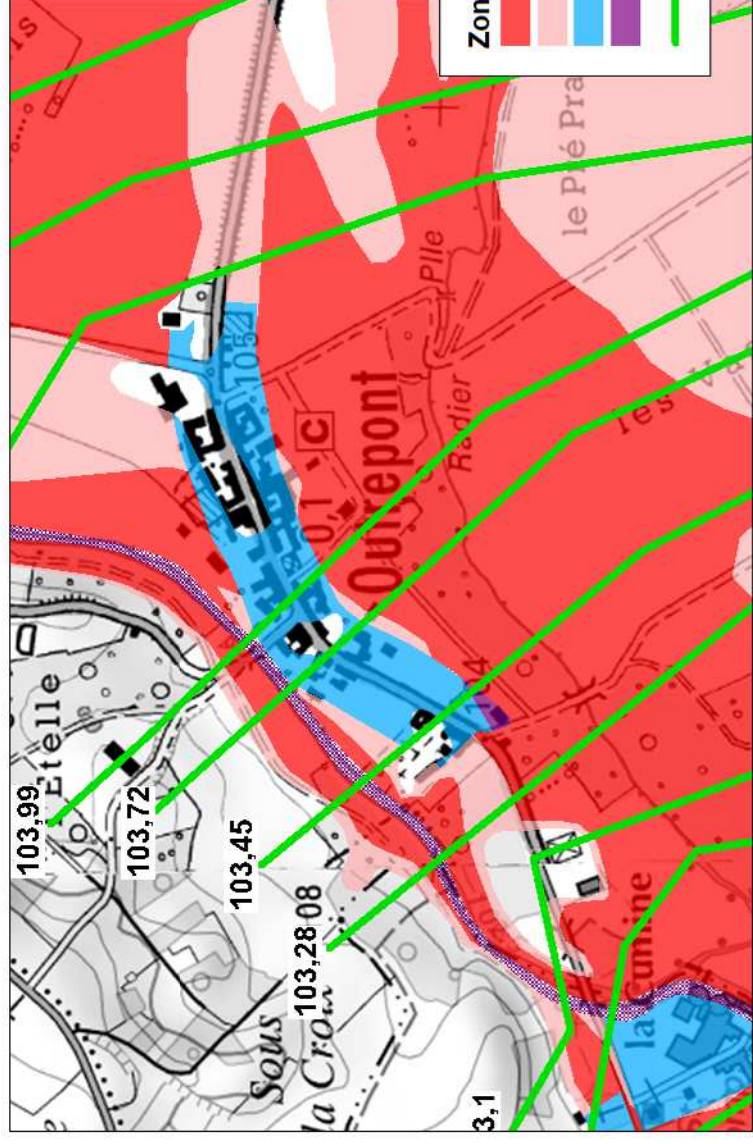
Classe d'aléa et hauteur d'eau:
 Aléa faible: inférieure à 0.5m
 Aléa moyen: de 0.5 à 1m
 Aléa fort: supérieure à 1m

X



Type d'enjeux

Les cartes d'enjeux ont été établies en concertation avec chaque commune et en cohérence avec leurs documents d'urbanisme. Ont été considérées comme déjà urbanisées, les zones U, ainsi que les zones AU ayant fait l'objet de constructions de réseaux, d'une desserte et de la mise en place d'équipements publics.

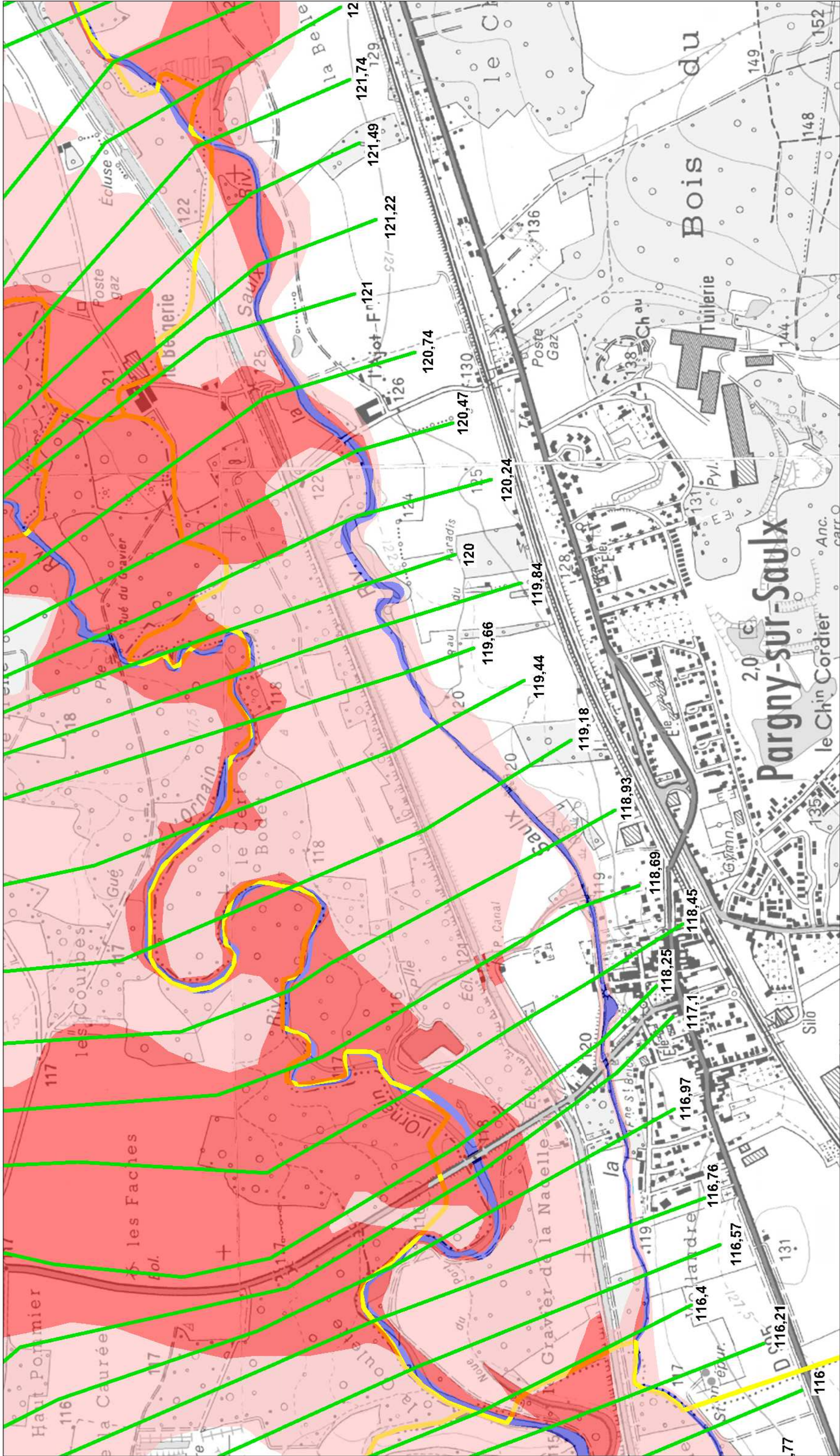


Zonage réglementaire

Le zonage réglementaire est issu du croisement entre l'aléa inondation et les enjeux selon le tableau ci-contre. Les secteurs qui ne sont pas soumis à des aléas ne sont pas réglementés. La cote de référence équivaut à la cote NGF correspondant à la crue centennale de référence.

Tableau de croisement entre niveaux d'aléa et enjeux

Enjeux	Espaces Urbanisés.		Zones naturelles ou agricoles	
	Espaces bâtis	Espaces non ou peu bâtis		
Aléas				
Aléa fort	Magenta	Rouge	Rouge	Rouge
Aléa moyen	Bleu	Rouge	Rouge	Rouge
Aléa faible	Bleu	Rouge	Rose	Rose
Aléa exceptionnel	Bleu	Rouge	Rose	Rose



Zonage réglementaire

**Plan de prévention des risques d'inondation
par débordement de la Marne et de ses affluents
Secteur de Vitry le François**

PARGNY-SUR-SAULX

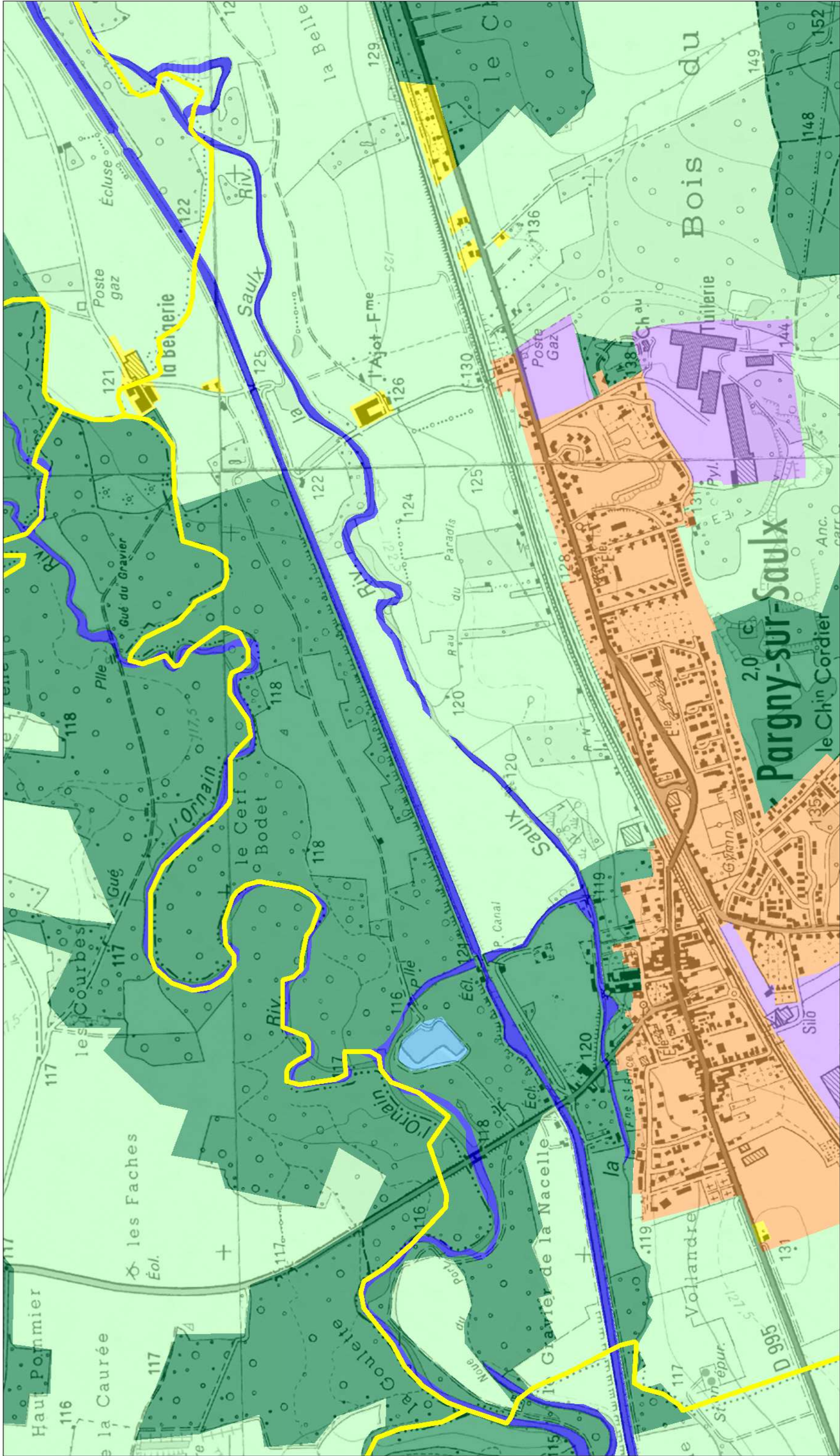
Légende

	Zone rouge		Surface en eau
	Zone rose		Cote de référence NGF
	Zone bleue		Limite communale
	Zone magenta		

Echelle 1/10 000

Conception: DDT51/SPRNT/PRNT/2013
Copyright © IGN 2012
Données: GINGER

PRÉFET
DE LA MARNE

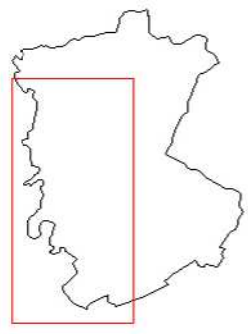


Echelle 1/10 000

- Légende**
- centre urbain
 - zone pavillonnaire
 - habitat isolé
 - Zone industrielle ou commerciale
 - surface agricole
 - Zone naturelle boisée
 - plan d'eau, carrière, gravière
 - Cours d'eau, Canal



Limite communale

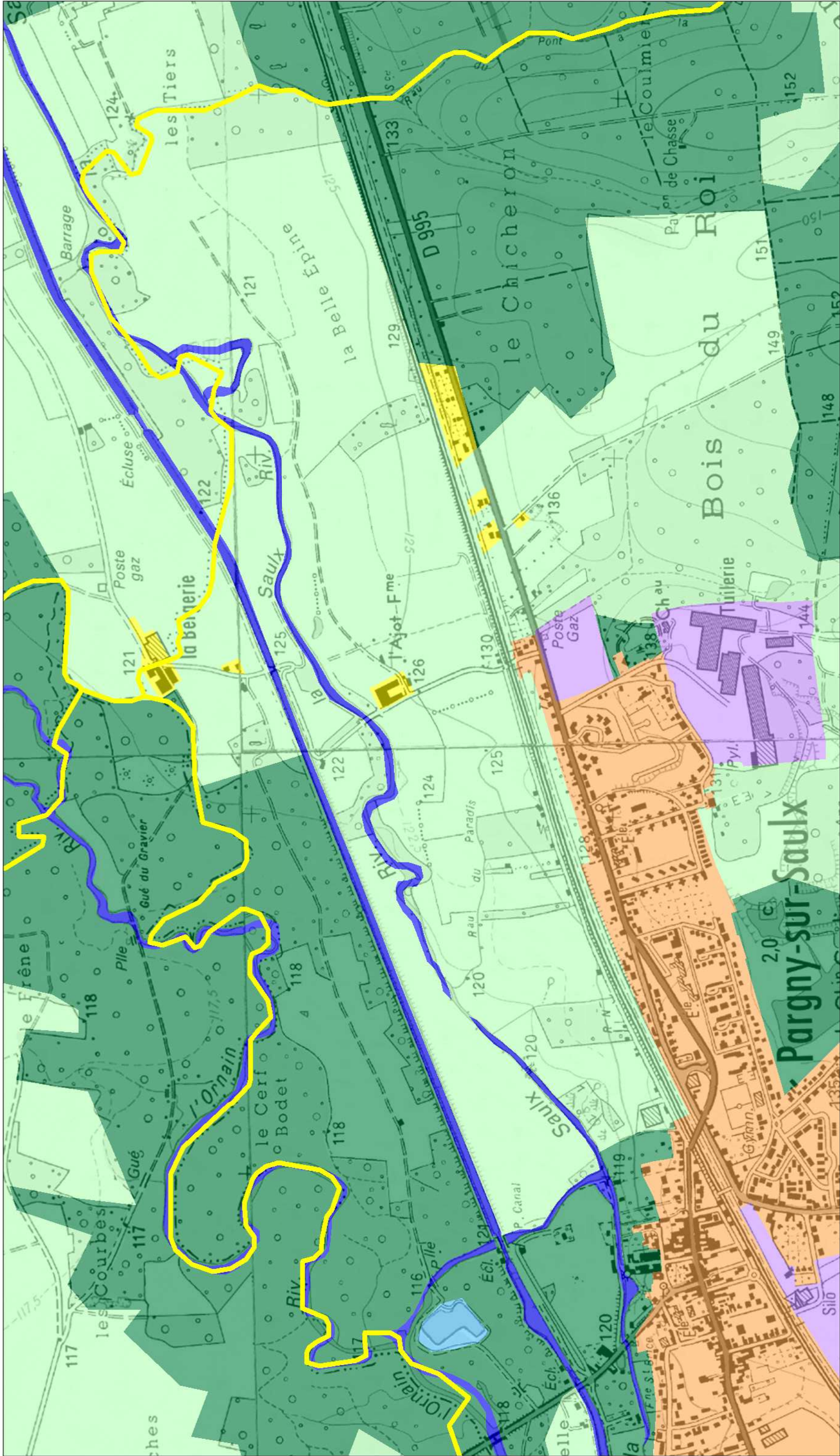


**Plan de prévention des risques d'inondation
par débordement de la Marne et de ses affluents
Secteur de Vitry le François**

PARGNY-SUR-SAULX

Enjeux





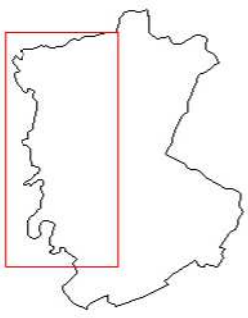
Echelle 1/10 000

Conception: DDT51/SPRINT/PRNT/2014
 Copyright © IGE 2012
 Données: GINGER

- Légende**
- centre urbain
 - zone pavillonnaire
 - habitat isolé
 - Zone industrielle ou commerciale
 - surface agricole
 - Zone naturelle boisée
 - plan d'eau, carrière, gravière
 - Cours d'eau, Canal



Limite communale

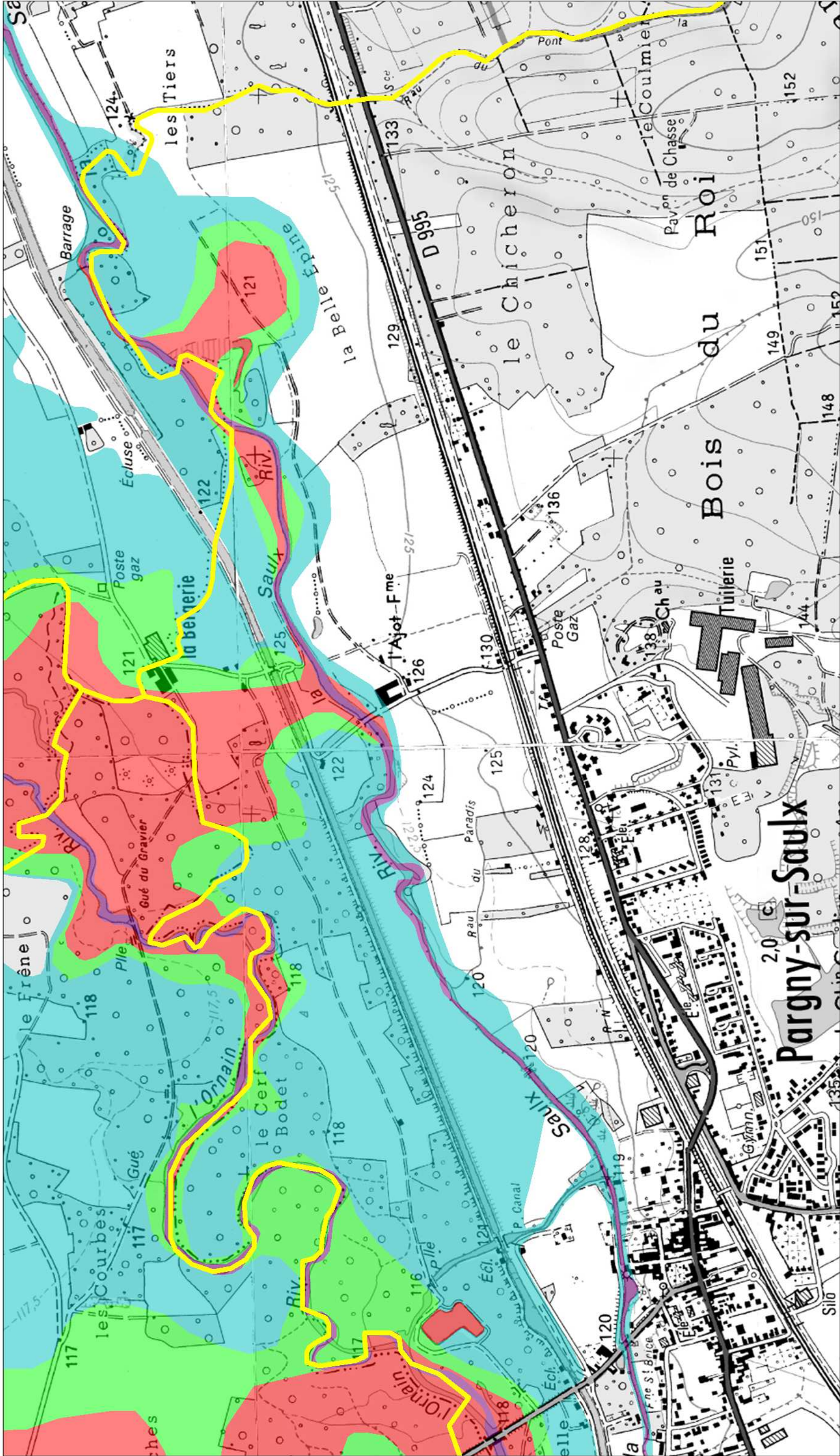


**Plan de prévention des risques d'inondation
 par débordement de la Marne et de ses affluents
 Secteur de Vitry le François**

PARGNY-SUR-SAULX

Enjeux





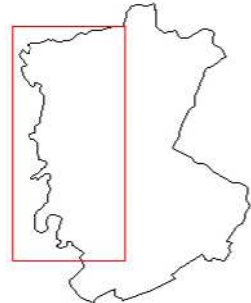
Echelle 1/10 000

Niveau d'aléa

FAIBLE	MOYEN	FORT	COURS D'EAU

Légende

	Limite communale
--	------------------



**Plan de prévention des risques d'inondation
par débordement de la Marne et de ses affluents
Secteur de Vitry le François**

PARGNY-SUR-SAULX

Aléa inondation

