



**PRÉFET
DE LA MARNE**

Liberté
Égalité
Fraternité

Direction départementale
des territoires

Plan d'Actions Opérationnel Territorialisé (PAOT)

Un outil opérationnel pour
restaurer la qualité de l'eau et préserver la ressource pour la
**Communauté de Communes
des Côtes de Champagne et Val de Saulx.**

Édito

Restaurer les masses d'eau et préserver la ressource, tant du point de vue qualitatif que quantitatif est un **défi à relever collectivement**, en particulier dans le contexte de changement climatique que nous connaissons.

Ce document synthétise les **pressions** qui s'exercent sur les **milieux aquatiques** et recense les **actions** de l'ensemble des acteurs du territoire engagés

pour le **retour au bon état** de ces masses d'eau.

Parmi ces acteurs, les **intercommunalités** jouent un rôle clef.

D'une part, elles agissent pour réduire voire supprimer les pressions qui s'exercent sur les eaux de surface et souterraines, et, d'autre part, elles engagent des actions, objet de ce PAOT, visant à reconquérir les milieux.

Je veux saluer ici cet engagement, essentiel pour répondre à ces enjeux et **remercier tous les acteurs** (EPCI, gémapiens, syndicats de rivière, communes, Agence de l'Eau Seine-Normandie...) qui partagent et déclinent ce plan d'actions.

Henri PRÉVOST,
Préfet de la Marne

Origines du PAOT

DCE



1 Réglementation européenne, la Directive Cadre sur l'Eau (DCE) entre en vigueur en 2000. La DCE a pour objectif le retour au bon état des masses d'eau de surface et souterraines.

La DCE visait le retour au bon état des masses d'eau à l'horizon 2015, mais l'objectif n'est pas atteint. Le cycle 2022-2027 est le dernier pour l'atteindre.

SDAGE



Bassin Seine Normandie

2 Pour répondre à la DCE, les objectifs assignés aux masses d'eau (petits bassins versants) et leurs échéances sont définis dans des Schémas Directeurs d'Aménagement et de Gestion des Eaux (SDAGE). Ces plans de gestion sont établis à l'échelle des grands bassins.

Le département de la Marne est inclus entièrement dans le bassin Seine-Normandie.

PdM



3 Les Programmes de Mesures (PdM), qui découlent des SDAGE, donnent les grandes orientations en matière d'actions à réaliser à l'échelle des unités hydrographiques. Ils sont validés par le Préfet de bassin pour une durée de six ans.

Le département de la Marne est soumis au PdM du bassin Seine-Normandie.

PAOT



4 Le PdM est décliné en actions concrètes dans le Plan d'Actions Opérationnel Territorialisé (PAOT). Le PAOT est élaboré par les services de la MISEN après concertation avec l'ensemble des acteurs de l'eau du territoire (EPCI, gémapiens...).

Dans la Marne, le PAOT 2022-2027 a été approuvé le 29 novembre 2022.

État des masses d'eau de surface et pressions associées

Pour être en bon état, une masse d'eau de surface doit être à la fois en bon état écologique et en bon état chimique.

Bon état écologique : biologie (organismes aquatiques) et physico-chimie (PH, oxygène, salinité...) satisfaisantes.

Bon état chimique : concentration inférieure aux seuils de certains métaux, hydrocarbures, solvants...

État écologique

État chimique

État global

10
en bon
état

11
en état
moyen

1 en
état
médiocre

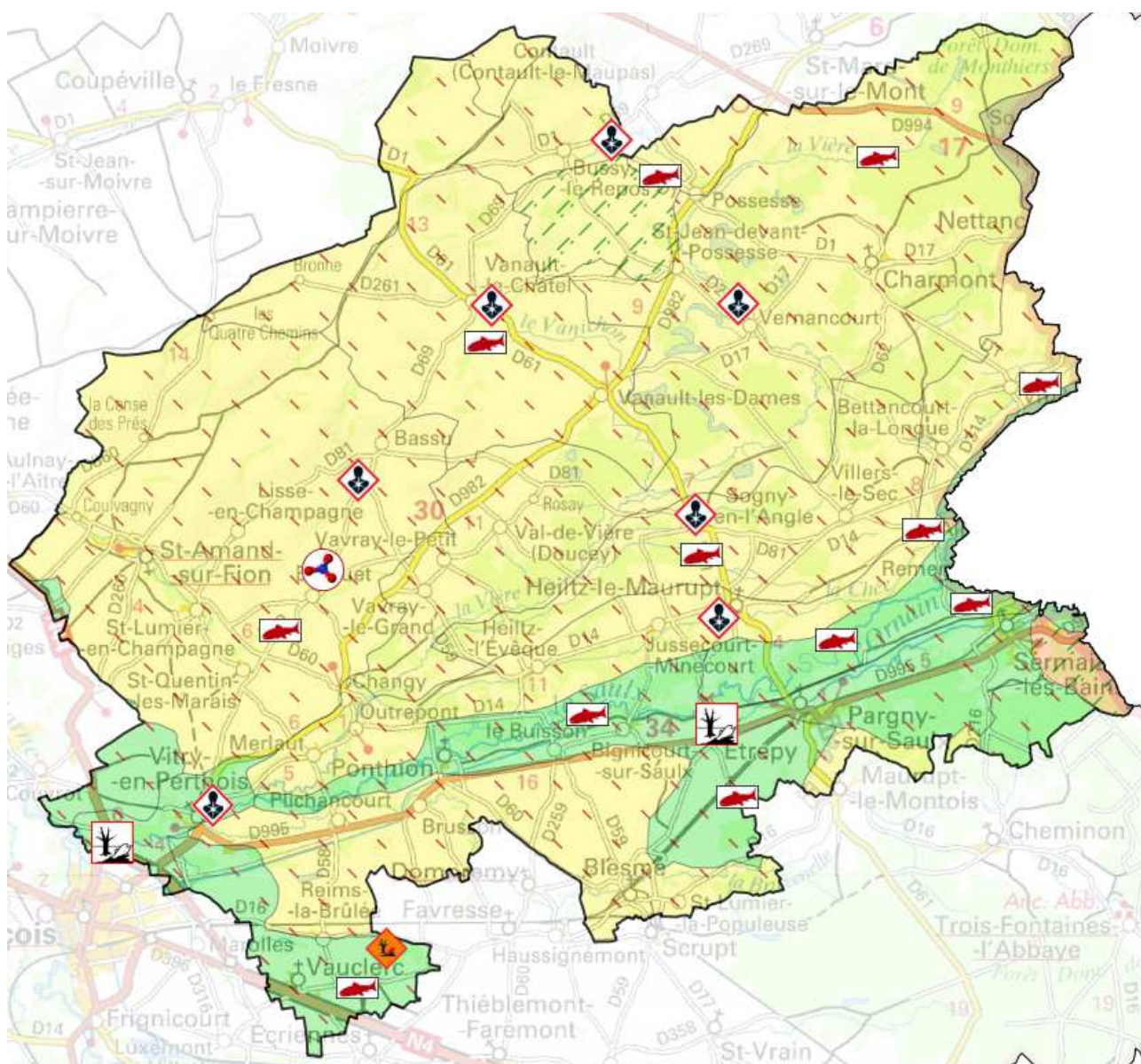
1 en
État
inconnu

3 en
bon
état

19 en
mauvais
état

1 en
État
inconnu

0 en
bon
état



Pressions



Hydromorphologie



Phytosanitaires



Micropolluants



Macro-polluants



Nitrates

Actions sur les masses d'eau de surface

Les actions mises en œuvre ont pour principal objectif le retour au bon état des masses d'eau. Elles recouvrent une multitude de domaines, de la lutte contre l'érosion des sols à la restauration de la continuité écologique en passant par l'assainissement.

38 actions, ventilées comme suit :



Mise en œuvre d'un plan d'action érosion

2



Réseaux assainissement < 2000 E.H.¹

2



Restauration de la continuité écologique

24



Dépollution Réduction des rejets

1



Restauration des milieux aquatiques

6



Restauration Zones Humides

1



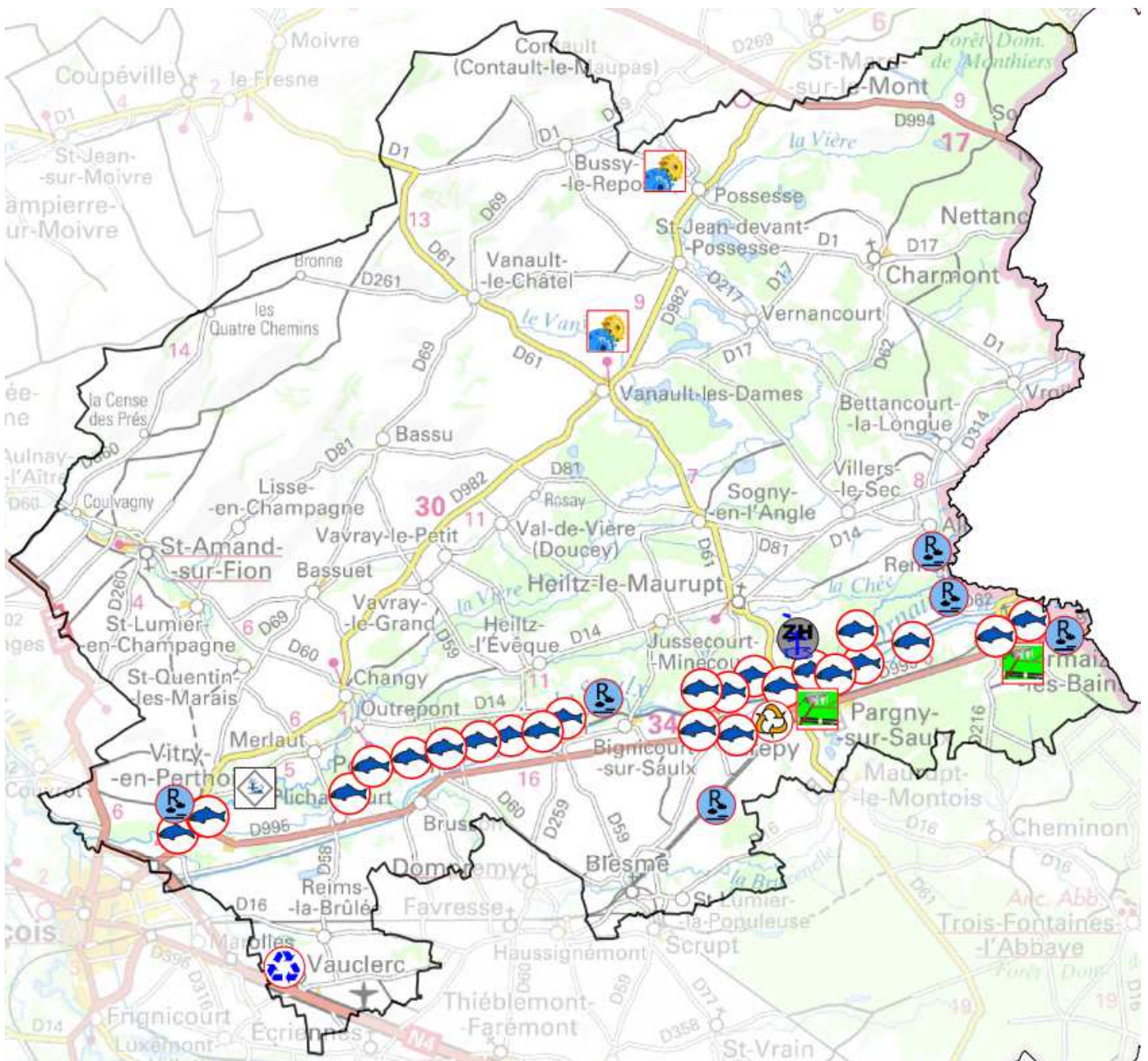
Mise en conformité STEU²

1



STEU < 2000 E.H.

1



1 : Équivalent Habitant
2 : Station de traitement des eaux usées

État des masses d'eau souterraines et pressions associées

Pour être en bon état, une masse d'eau souterraine doit être à la fois en bon état chimique et en bon état quantitatif.

Bon état chimique : concentration inférieure aux seuils de certains métaux, hydrocarbures, solvants...

Bon état quantitatif : volumes prélevés ne dépassant pas la capacité de renouvellement et préservant l'alimentation en eau des écosystèmes de surface.

La totalité du département de la Marne est classé en zone vulnérable Nitrates et 22 captages sont concernés par le pré-contentieux européen sur les Nitrates.

État chimique

2 en bon état

3 en état médiocre

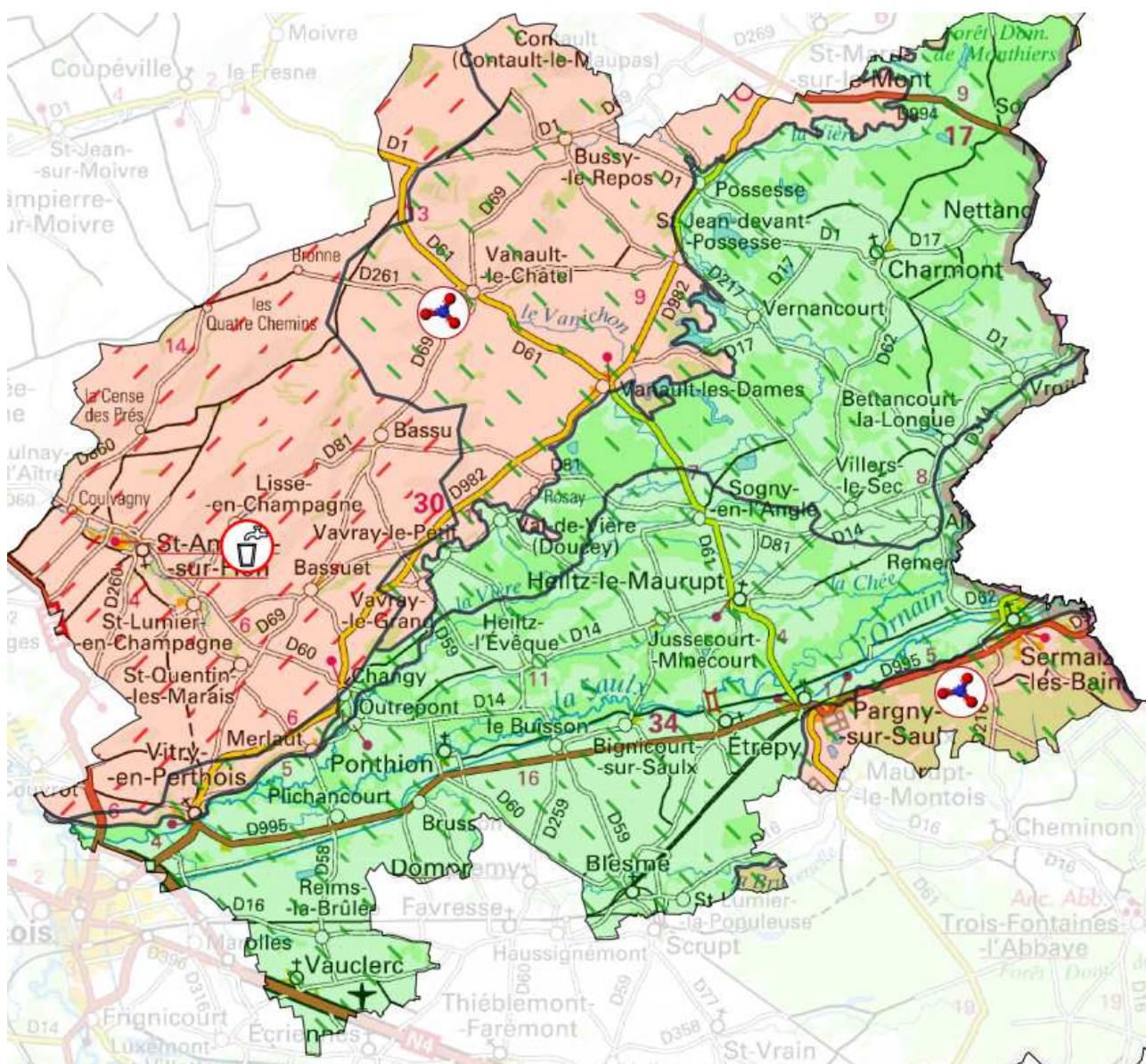
État quantitatif

4 en bon état

1 en état médiocre

État global

2 en bon état



Pressions



Prélèvements



Nitrates

Actions sur les masses d'eau souterraines

Les pressions exercées sur les masses d'eau souterraines du département de la Marne sont multiples. **Pour y faire face, des actions en lien notamment avec les aires d'alimentations de captages et leurs captages prioritaires ou sensibles associés sont mises en œuvre.** Ces actions sont cartographiées ci-après et réparties selon les masses d'eau auxquelles elles sont rattachées.

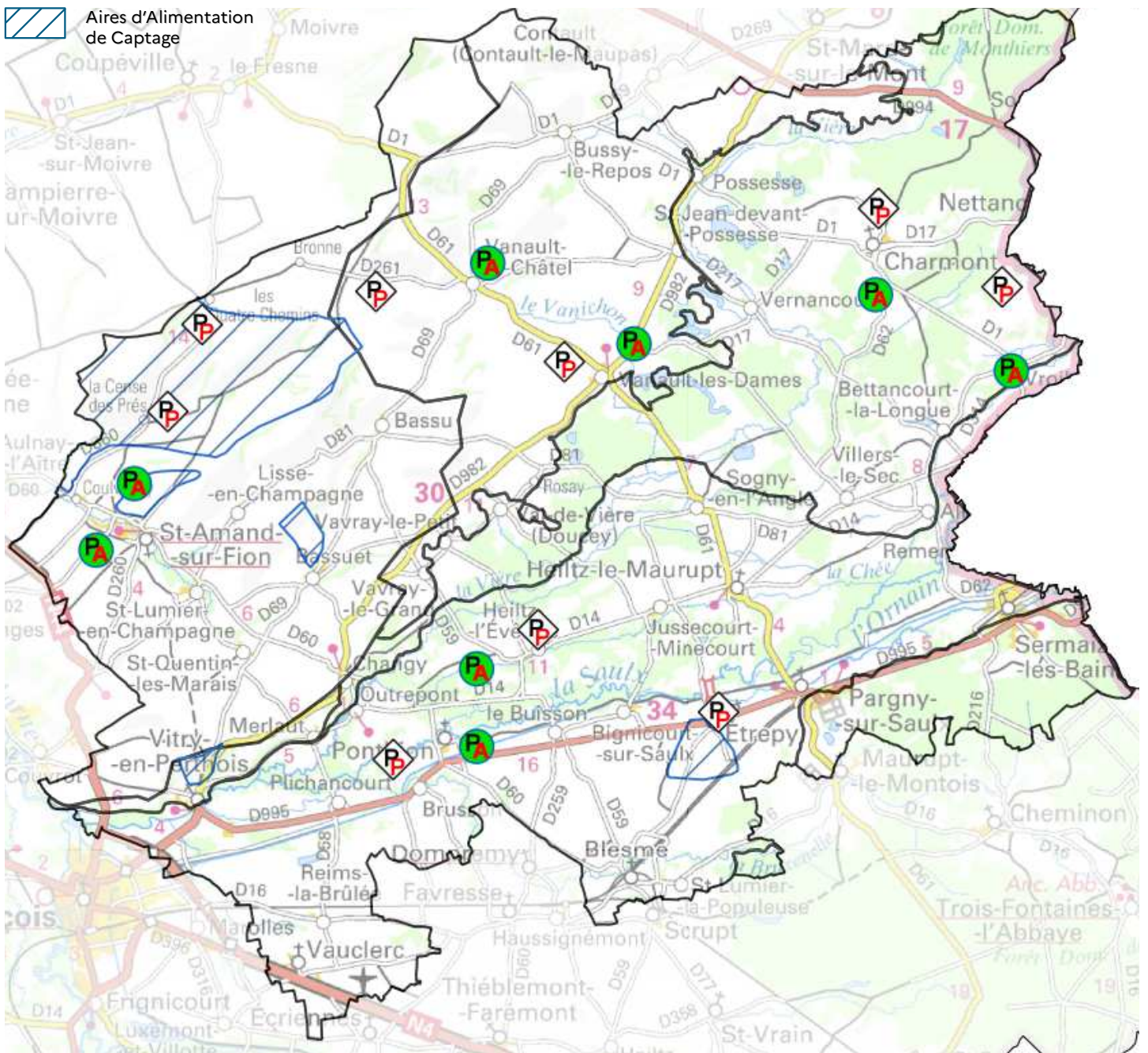
17 actions, ventilées comme suit :



Mise en œuvre de pratiques pérennes



Élaboration d'un plan d'actions AAC¹



1 : Aires d'alimentation de captage

Tableau récapitulatif des actions sur les masses d'eau de surface recensées sur le territoire de la Communauté de Communes des Côtes de Champagne et Val de Saulx.

NOM_M_EAU	ACTION	PILOTE	MAITRE_OUV	AVANCEMENT
Fossé des Cornets Ronges	Travaux de renaturation de cours d'eau	AESN	Syndicat du Perthois	
L'Ornain du confluent du Naveton (exclu) au confluent de la Saulx (exclu)	Programme d'entretien uniquement / mise en œuvre par le Syndicat du Perthois	DDT	Syndicat du Perthois	
	Travaux RCE à Etrepy (ROE 16479 seuil)	DDT	Syndicat du Perthois	
	Travaux RCE à Etrepy (ROE 16482 seuil)	DDT	Syndicat du Perthois	
	Travaux RCE à Etrepy (ROE 53880)	DDT	Syndicat du Perthois	
	Travaux RCE à Pargny-sur-Saulx (ROE 53881)	DDT	Syndicat du Perthois	
	Travaux RCE à Pargny-sur-Saulx (ROE 53882)	DDT	Syndicat du Perthois	
	Travaux RCE à Pargny-sur-Saulx (ROE 53883)	DDT	Syndicat du Perthois	
	Travaux RCE à Heiltz-le-Maurupt (ROE 53885)	DDT	Syndicat du Perthois	
	Programme d'entretien uniquement / mise en œuvre par le Syndicat du Perthois	AESN	Syndicat du Perthois	
	Zonage des zones humides, protection et travaux de restauration	AESN	Syndicat du Perthois	
La Saulx de la confluence de la Chée (exclu) à la confluence de la Marne (exclu)	Aménagement, suppression ou gestion des ouvrages qui contraignent la continuité écologique	DDT	Syndicat du Perthois	
	Travaux RCE à Vitry-en-Perthois (ROE 13591 ancien moulin)	DDT	Syndicat du Perthois	
	Travaux RCE à Vitry-en-Perthois (ROE 16439 seuil moulin)	DDT	Syndicat du Perthois	
	Travaux de renaturation de cours d'eau	AESN	Syndicat du Perthois	
	Société MALTEUROPE_Vitry-le-François	DREAL	Exploitant de l'ICPE	
La Saulx du confluent du ruisseau Saint Sébastien (exclu) au confluent de la Chée (exclu)	Travaux de reconstruction de la STEU de Pargny-sur-Saulx à la suite de l'étude diagnostic	DDT	CC Côtes de Champagne et Val de Saulx	initié
	Travaux de réhabilitation des réseaux à Pargny-sur-Saulx à la suite de l'étude diagnostic	DDT		initié
	Travaux de réhabilitation des réseaux à Sermaize-les-Bains à la suite de l'étude diagnostic	DDT		initié
	Travaux RCE à Sermaize-les-Bains (ROE 13628 barrage déversoir bras Nord)	DDT	Syndicat du Perthois	
	Travaux RCE à Le-Buisson (ROE 18113 seuil)	DDT	Syndicat du Perthois	
	Travaux RCE à Etrepy (ROE 18119 déversoir moulin, bras de décharge)	DDT	Syndicat du Perthois	
	Travaux RCE à Sermaize-les-Bains (ROE 18150 seuil, prise d'eau rigole d'AJOT)	DDT	Syndicat du Perthois	
	Travaux RCE à Sermaize-les-Bains (ROE 13629 ancien moulin)	DDT	Syndicat du Perthois	
	Travaux RCE à Etrepy (ROE 13607 ancien moulin)	DDT	Syndicat du Perthois	
	Travaux RCE à Ponthion (ROE 16430 seuil)	DDT	Syndicat du Perthois	
	Travaux RCE à Le-Buisson (ROE 16490 seuil)	DDT	Syndicat du Perthois	
	Travaux RCE à Ponthion (ROE 18085 seuil)	DDT	Syndicat du Perthois	
	Travaux RCE à Ponthion (ROE 18092)	DDT	Syndicat du Perthois	
	Travaux RCE à Le-Buisson (ROE 18102 seuil)	DDT	Syndicat du Perthois	
	Travaux RCE à Le-Buisson (ROE 18110 seuil)	DDT	Syndicat du Perthois	
	051_ROE95500_Ponthion, seuil en enrochements	DDT	Syndicat du Perthois	
	Travaux de renaturation de cours d'eau	AESN	Syndicat du Perthois	

Actions sur les masses d'eau de surface recensées sur le territoire de la Communauté de Communes des Côtes de Champagne et Val de Saulx (suite et fin).

NOM_M_EAU	ACTION	PILOTE	MAITRE_OUV	AVANCEMENT
Le Pinsoie	Mise en œuvre plan d'actions érosion	AESN	Commune/EPCI/ASA/ GEMAprien	
Le Vanichon	Mise en œuvre plan d'actions érosion	AESN	Commune/EPCI/ASA/ GEMAprien	
Ruisseau des Fontaines	Travaux de renaturation de cours d'eau	AESN	SIAH de la Chée	
Ruisseau de Villotte	Travaux de reconstruction de la STEU de Vauclerc à la suite de l'étude diagnostic	DDT	CC Côtes de Champagne et Val de Saulx	initié
Ruisseau la Laume	Travaux de renaturation de cours d'eau	AESN	Syndicat du Perthois	

Tableau récapitulatif des actions sur les masses d'eau souterraines recensées sur le territoire de la Communauté de Communes des Côtes de Champagne et Val de Saulx

NOM_ME	ACTION	PILOTE	MAITRE_OUV	AVANCEMENT
CRAIE DE CHAMPAGNE SUD ET CENTRE	051_Mettre en place des pratiques pérennes_BSS000RVNW (x3)	AESN		
CRAIE DE CHAMPAGNE SUD ET CENTRE	051_Elaboration plan d'action AAC_BSS000PVGA	AESN		
CRAIE DE CHAMPAGNE NORD	051_Mettre en place des pratiques pérennes_BSS000PVXH (X2)	AESN		
CRAIE DE CHAMPAGNE NORD	051_Elaboration plan d'action AAC_BSS000PVXH (X2)	AESN		
ALLUVIONS DU PERTHOIS	051_Mettre en place des pratiques pérennes_BSS000RXWM (X3)	AESN		
ALLUVIONS DU PERTHOIS	051_Elaboration plan d'action AAC_BSS000RXRD (X2)	AESN		
ALBIEN-NEOCOMIEN LIBRE entre Ornain et limite de district	051_Mettre en place des pratiques pérennes_BSS000PWBE (X2)	AESN		
ALBIEN-NEOCOMIEN LIBRE entre Ornain et limite de district	051_Elaboration plan d'action AAC_BSS000PWBE (X2)	AESN		

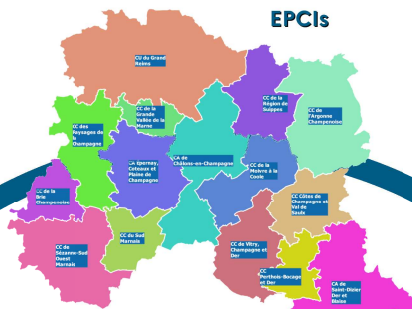


**PRÉFET
DE LA MARNE**

*Liberté
Égalité
Fraternité*

Direction départementale
des territoires

EPCI's



Gémapiens*



Communes



**Retrouver le bon état
des masses d'eau :
L'objectif commun des
acteurs du territoire**

Services de l'État

**PRÉFET
DE LA MARNE**

*Liberté
Égalité
Fraternité*



Agence de l'eau

**eau
seine
NORMANDIE**

ÉTABLISSEMENT PUBLIC DE L'ÉTAT

* acteurs qui assurent la compétence de la gestion de l'eau, des milieux aquatiques et de la prévention des inondations

Préfecture de la Marne

17-19 rue Carnot
51000 Châlons-en-Champagne

**Direction départementale des territoires
de la Marne**

40 boulevard Anatole France
51022 Châlons-en-Champagne Cedex

Directeur de publication :

Sylvestre DELCAMBRE

Mise en page :

Marie GAELLE, en lien avec la DDT 52

Conception technique, rédaction :

DDT51/SE/Philippe BIERMANN

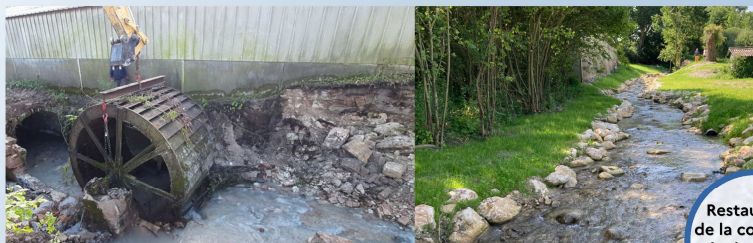
Crédit photos :

- SMAVAS ;
- SIABAVES.

Un contact à votre écoute :

Philippe BIERMANN (03 26 70 81 78)
ddt-se-pe@marne.gouv.fr

Actions (avant-après) réalisées dans le département de la Marne.



Restauration
de la continuité
écologique à
Somme-Yèvre



Reméandrage,
renaturation
à Jonchery-
sur-Vesle

Des outils pour aller plus loin : [Data_Grand_Est_Tableau_Outil_visualisation](#) / [Outil_cartographique_actions_PAOTs_Grand_Est](#)