

**Sujet :** [INTERNET] participation enquête publique parc éolien les Griottes Champguyon

**De :** >

**Date :** 20/10/2022 à 16:30

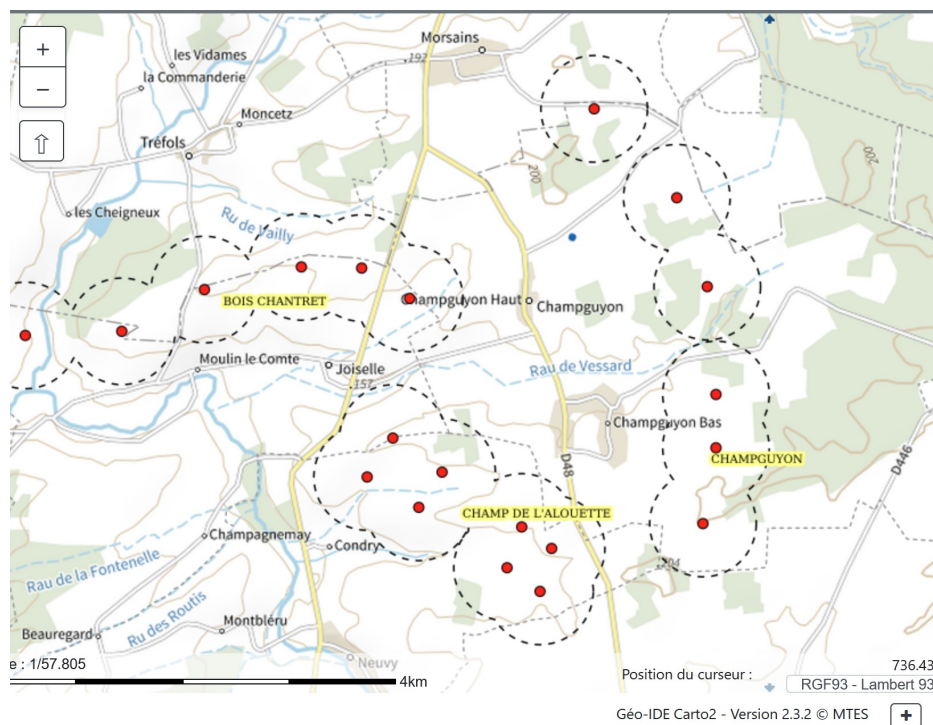
**Pour :** ddt-seepr-icpe@marne.gouv.fr

Mail à l'attention de **Monsieur Patrick ROGER, Commissaire Enquêteur**

Bonjour,

ci dessous mes remarques portant sur le projet des griottes et expliquant mon avis défavorable

- concernant l'encerclement du village de Champguyon : les habitants de Champguyon vont se retrouver au centre de plusieurs parcs éoliens (voir carte ci-dessous). Quelle cohérence géographique pour l'ensemble de ces projets? Quelles études de l'ensemble des impacts liés à l'ensemble de ces projets.



- Concernant les nuisances sonores : La zone concernée par les éoliennes est une zone boisée avec peu de niveau sonore. L'installation d'éoliennes va engendré du bruit qui va déprécié cette zone calme.

Lors de l'étude, le pétitionnaire fait ses calculs avec des niveaux résiduels moyens de référence L50 avec une durée de 10 minutes, ce qui ne représente pas la réalité subit par les habitants. et malgré cela , dans son "Annexes 3-5 Etudes Son-Ombre.pdf", aux pages 16 à 20, plus point de mesures avec des vitesses de vent de 5 à 8 m/s, l'émergence de bruit est bien supérieure à 3dB ( jusqu'à 8,6 pour les Vieux Essarts)

- Aucune étude sur la possible dévaluation immobilière n'est réalisée.

- Comment les habitants sauront que le pétitionnaire a non seulement mis en place un protocole d'arrêt mais surtout le respecte au cours des années d'exploitation. Si l'exemple des chauves souris est retenu, il sera trop tard quand les observations de terrain constateront des présences d'animaux morts trop important.

## LES CHAUVES-SOURIS

### ETAT INITIAL

Concernant les chauves-souris, le protocole d'écoute ultrasonique mis en place a permis de noter une activité modérée au cours de l'année d'études. L'activité des chauves-souris est très hétérogène selon les saisons : elle est plus intense au cours des transits printanniers, uniquement due à l'activité de la Pipistrelle commune, notamment au niveau des linéaires de haies. L'ensemble des espaces ouverts du site qui accueilleront les éoliennes présente un niveau d'enjeu fort dans la forêt de Gault mais faible à modéré dans les milieux ouverts.

### IMPACTS TEMPORAIRES

Vu que l'activité sur le chantier ne sera présente que le jour et que les chauves-souris ne sont actives qu'à partir du crépuscule, il n'y a pas d'impact envisageable sur ce groupe faunistique.

### IMPACTS PERMANENTS

Les écoutes en hauteur complétées par les écoutes en continu ont montré une activité modérée, on peut en déduire un risque d'impact modéré. Un protocole d'arrêt, précis et restrictif, de toutes les éoliennes sera donc mis en place pendant les périodes d'activité les plus fortes.

Cordialement

C. et G.