



Siège social :

3 bis rue des Remises

F-94100

Saint-Maur-des-Fossés

Tél. 33(0)1 45 11 24 30

Fax. 33(0)1 45 11 24 37

[www.ecosphere.fr](http://www.ecosphere.fr)

[ecosphere@ecosphere.fr](mailto:ecosphere@ecosphere.fr)

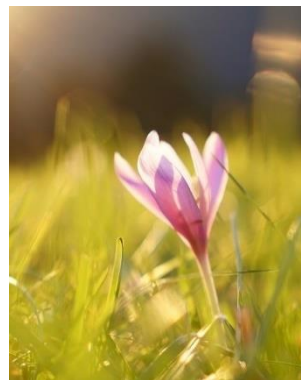
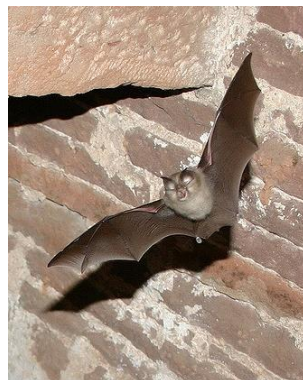
#### Agences et Antennes

- Aubagne (13)
- Cuvilly (60)
- Mérignac (33)
- Meylan (38)
- Orléans (45)
- Ste-Colombe (69)
- Strasbourg (67)
- Yvetot (76)



# Projet de parc éolien de Boissy-le-Repos (51)

## Atlas cartographique



Décembre 2020

---

## LISTE DES CARTES

---

Carte 1 : Localisation de l'aire d'étude immédiate .....	3
Carte 2 : Localisation des différentes aires d'études.....	4
Carte 3 : Contexte écologique .....	5
Carte 4 : Composantes de la trame verte et bleue .....	6
Carte 5 : Les enjeux ornithologiques du Schéma Régional Eolien : enjeux locaux .....	8
Carte 6 : Les enjeux ornithologiques du Schéma Régional Eolien : couloir de migration .....	9
Carte 7 : Les enjeux chiroptérologiques du Schéma Régional Eolien : enjeux locaux .....	10
Carte 8 : Les enjeux chiroptérologiques du Schéma Régional Eolien : couloir de migration .....	11
Carte 9 : Localisation des habitats.....	12
Carte 10 : Localisation des enjeux habitats .....	13
Carte 11 : Localisation des points et transects d'échantillonnage ornithologique .....	14
Carte 12 : Localisation des enjeux ornithologiques en période de reproduction .....	15
Carte 13 : Localisation des fonctionnalités locales pour les oiseaux migrateurs et locaux.....	16
Carte 14 : Localisation des stationnements importants d'oiseaux hors période de nidification .....	17
Carte 15 : Effort de prospection chiroptérologique.....	18
Carte 16 : Activité chiroptérologique en période de transit printanier .....	19
Carte 17 : Activité chiroptérologique en période de parturition .....	20
Carte 18 : Activité chiroptérologique en période de transit automnal .....	21
Carte 19 : Localisation des enjeux chiroptérologiques stationnels et fonctionnels .....	22
Carte 20 : Localisation des enjeux des autres groupes faunistiques.....	23
Carte 21 : Synthèse des enjeux.....	24
Carte 22 : Espèces exotiques envahissantes .....	25
Carte 23 : Présentation du projet et enjeux écologiques .....	26
Carte 24 : Localisation des infrastructures à traiter pour les effets cumulés/impacts cumulatifs.....	27
Carte 25 : Contexte Natura 2000 .....	28

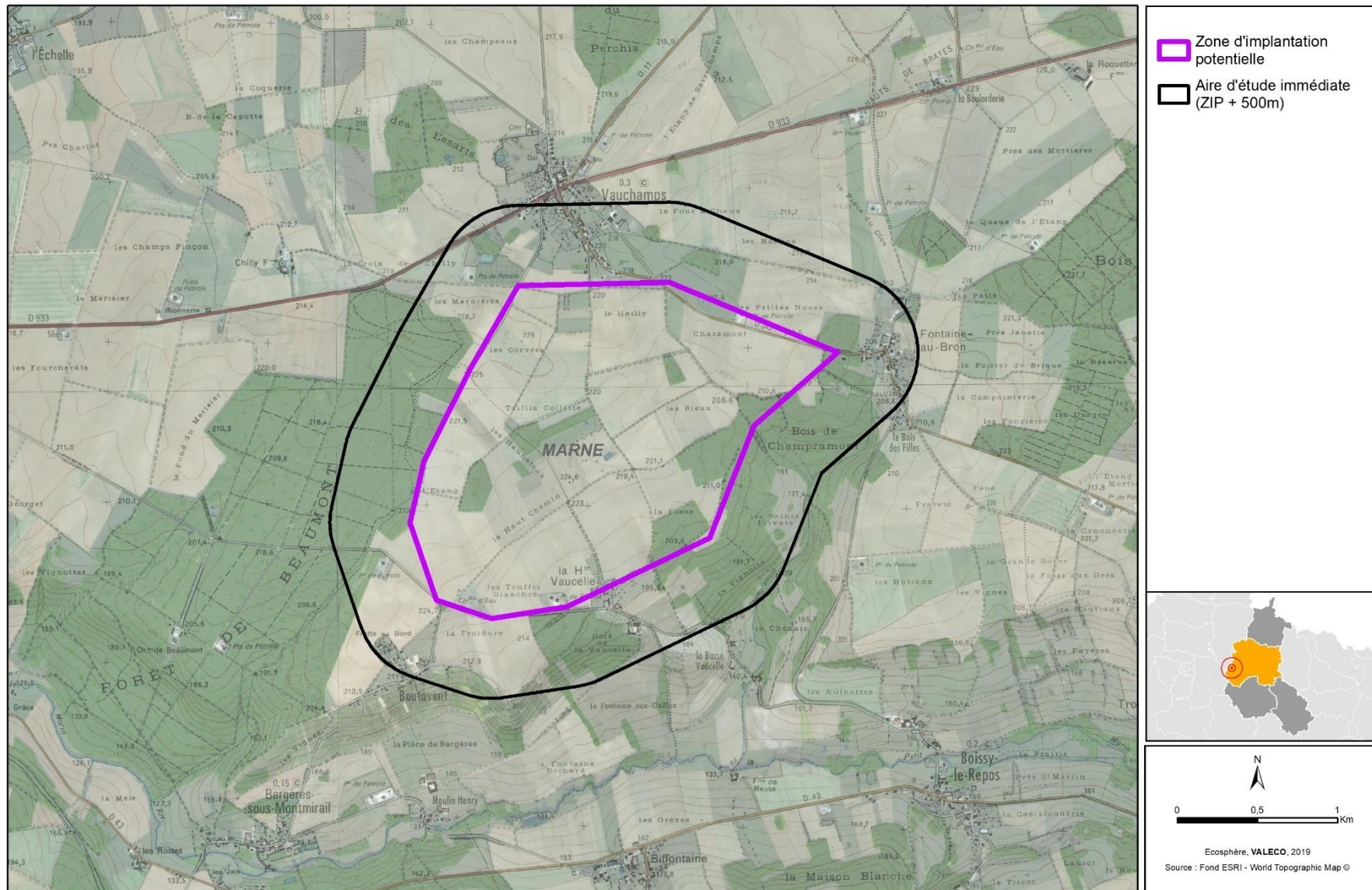
# Carte 1 : Localisation de l'aire d'étude immédiate



## Localisation de l'aire d'étude immédiate



Projet éolien des Rieux (51) - Étude d'impact écologique



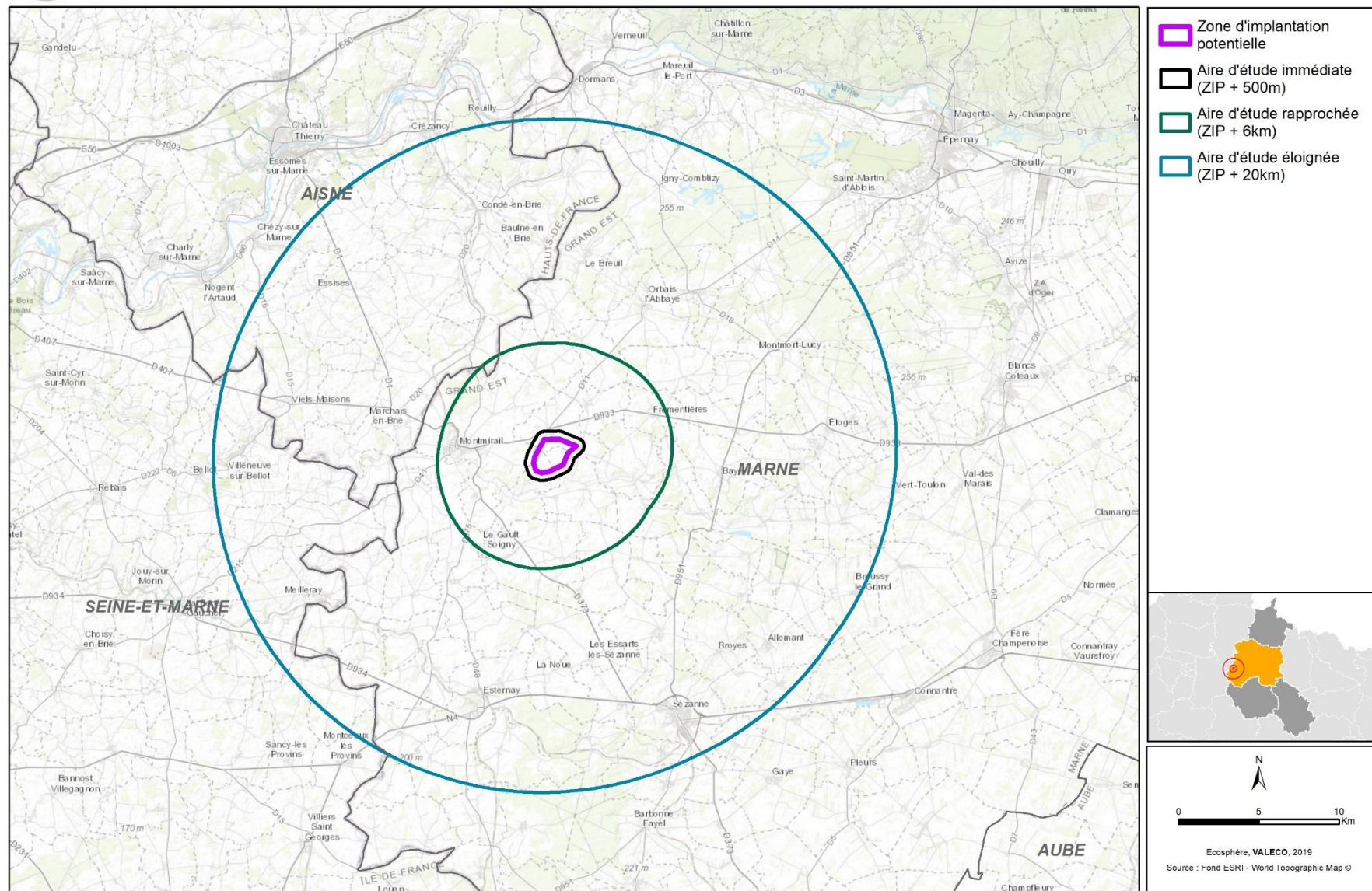
Carte 2 : Localisation des différentes aires d'études



Localisation des différentes aires d'étude



Projet éolien des Rieux (51) - Étude d'impact écologique



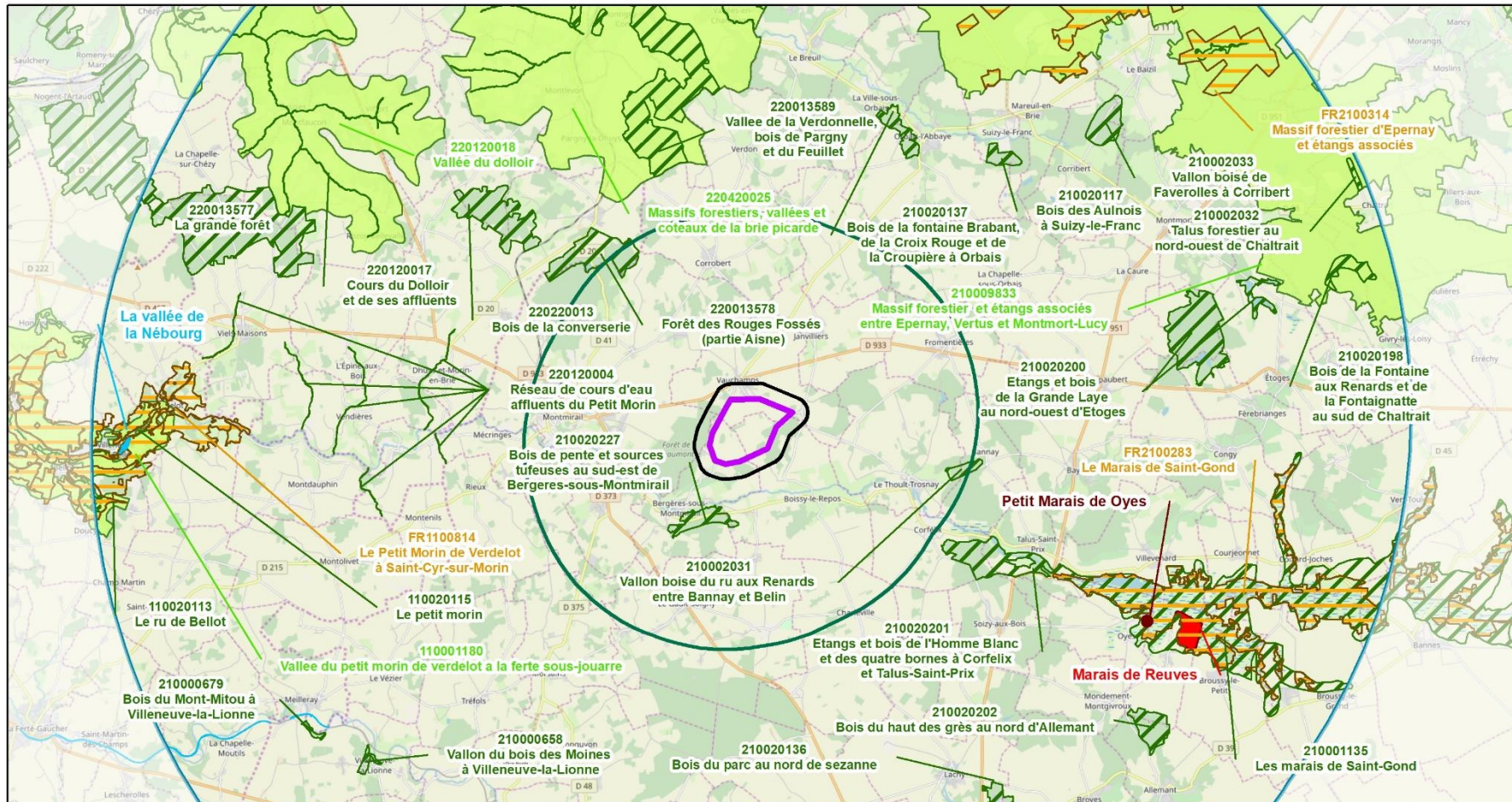
### Carte 3 : Contexte écologique



## Contexte écologique



Projet éolien des Rieux (51) - Étude d'impact écologique



	Zone d'implantation potentielle		Réserve Naturelle Régionale (RNR)		ZNIEFF de type I
	Aire d'étude immédiate (ZIP + 500m)		Espace Naturel Sensible (ENS)		ZNIEFF de type II
	Aire d'étude rapprochée (ZIP + 6km)		Conservatoire d'Espaces Naturels (CEN)		Zone spéciale de conservation (ZSC)
	Aire d'étude éloignée (ZIP + 20km)				

N

0 2 4 Km

Écosphère, VALECO, 2019  
Source : Fond OpenStreetMap ©



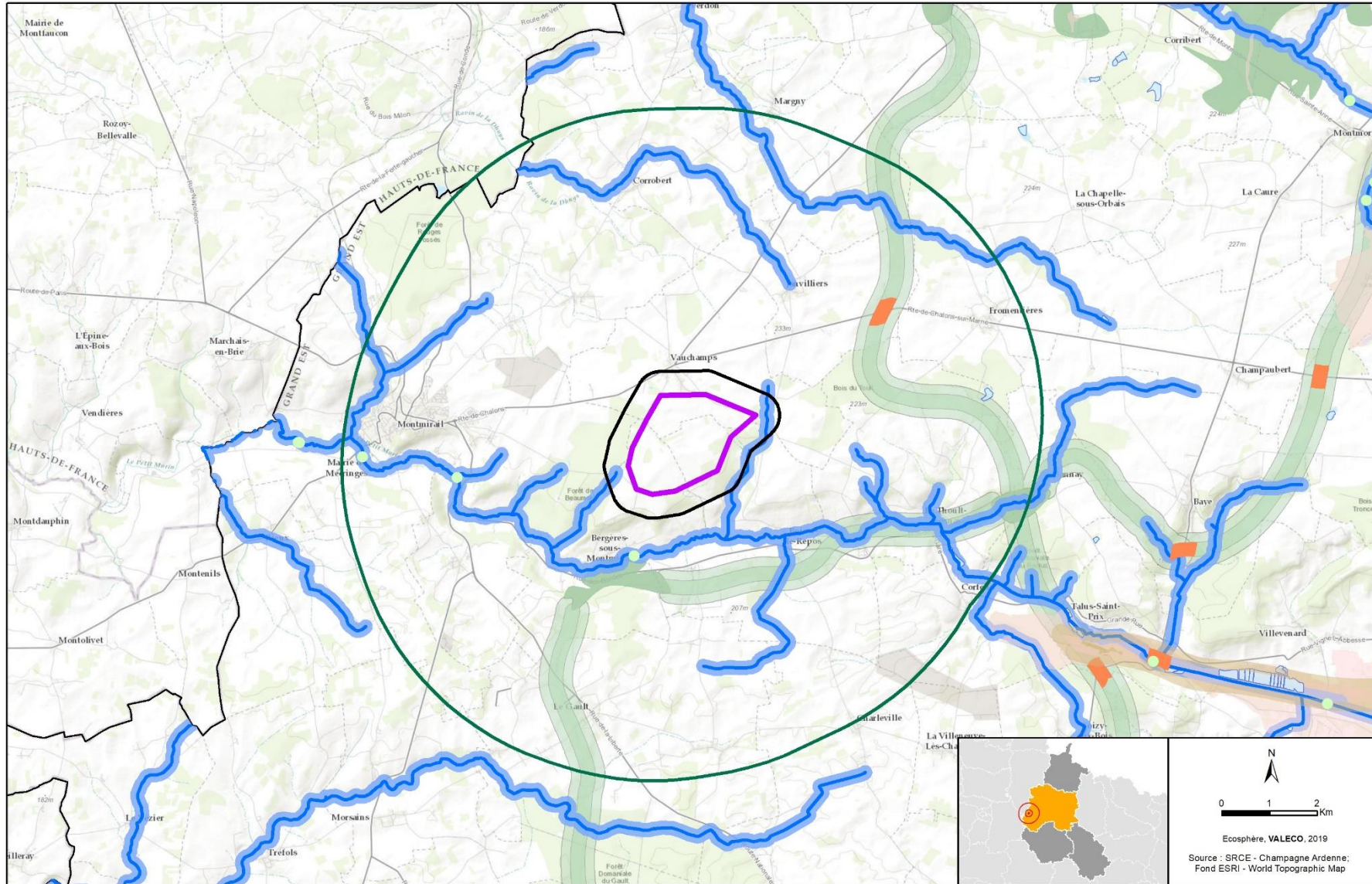
# Carte 4 : Composantes de la trame verte et bleue



## Aire d'étude dans la trame verte et bleue régionale



Projet éolien des Rieux (51) - Étude d'impact écologique



-  Zone d'implantation potentielle
  -  Aire d'étude immédiate (ZIP + 500m)
  -  Aire d'étude rapprochée (ZIP + 6km)
  -  Département
- Trame des milieux aquatiques**
-  Trame aquatique
  -  Plan d'eau
- Trame des milieux humides**
-  Réservoir de biodiversité des milieux humides avec objectif de préservation
  -  Corridor écologique des milieux humides
- Trame des milieux boisés**
-  Réservoir de biodiversité des milieux boisés avec objectif de préservation
  -  Corridor écologique des milieux boisés
- Trame des milieux ouverts**
-  Réservoir de biodiversité des milieux ouverts avec objectif de préservation
  -  Corridor écologique des milieux ouverts
- Fragmentation potentielle**
-  Fragmentation potentielle de réservoir liée au réseau routier
  -  Fragmentation potentielle de réservoir liée aux voies ferrées
  -  Rupture potentielle de corridor liée au réseau routier
  -  Rupture potentielle de corridor liée aux voies ferrées
  -  Obstacle à l'écoulement dans les cours d'eau
- Corridors multi-trames**
-  Corridor écologique multi-trame (milieux boisés et milieux ouverts)

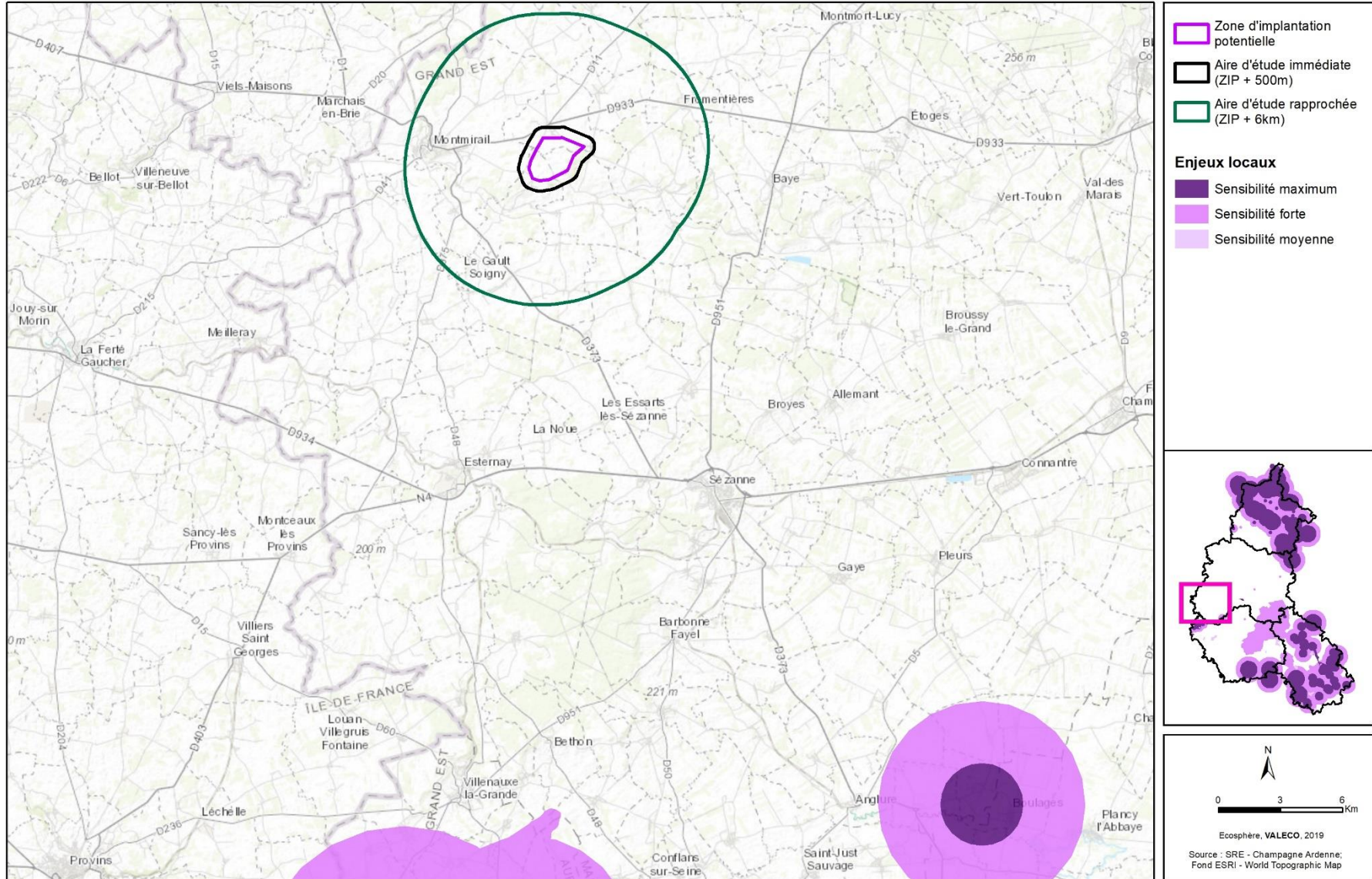
Carte 5 : Les enjeux ornithologiques du Schéma Régional Eolien : enjeux locaux



**Carte des enjeux ornithologiques du Schéma Régional Eolien : enjeux locaux**



Projet éolien des Rieux (51) - Étude d'impact écologique





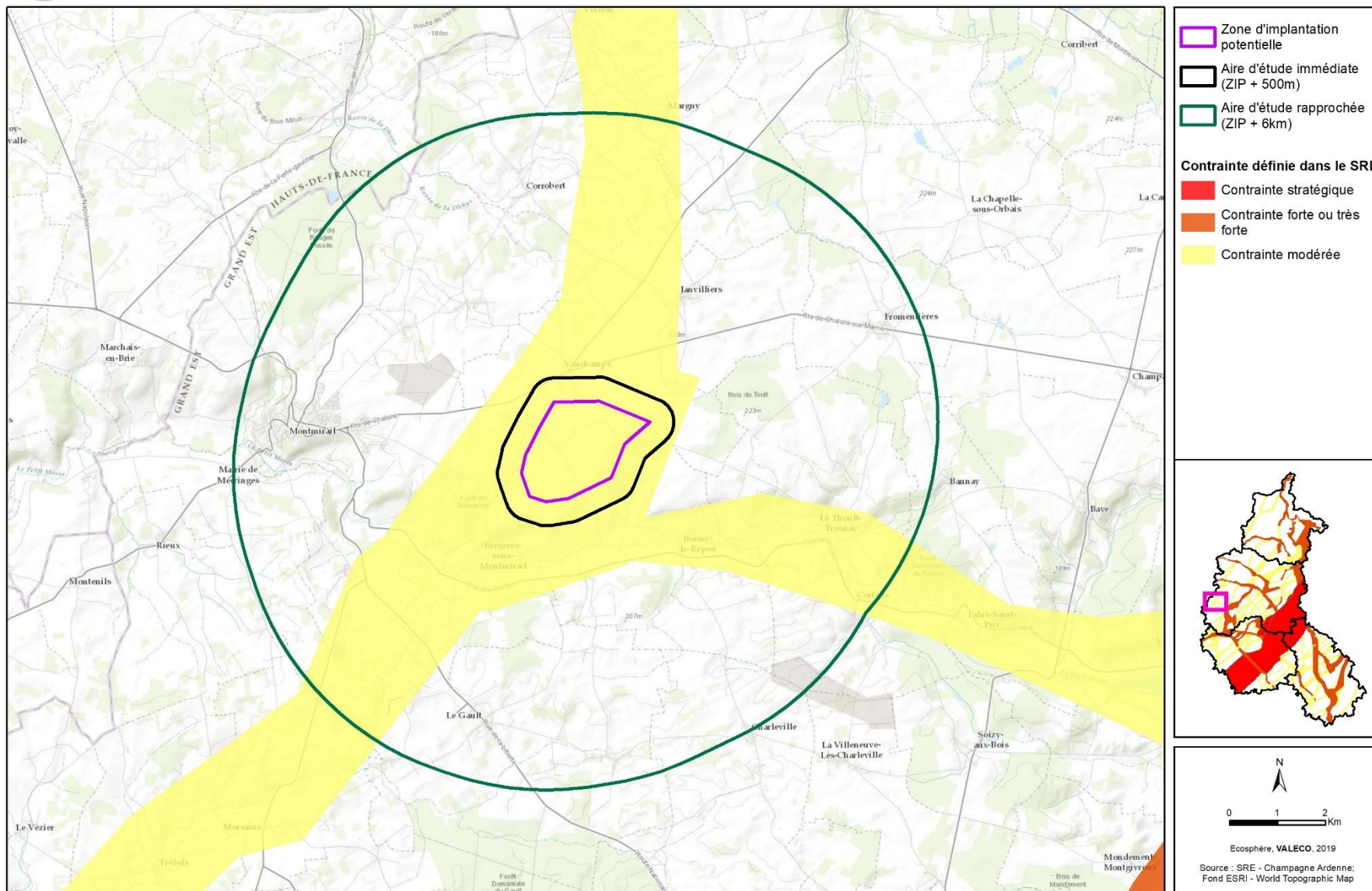
## Carte 6 : Les enjeux ornithologiques du Schéma Régional Eolien : couloir de migration



### Carte des enjeux ornithologiques du Schéma Régional Eolien : couloir de migration



Projet éolien des Rieux (51) - Étude d'impact écologique



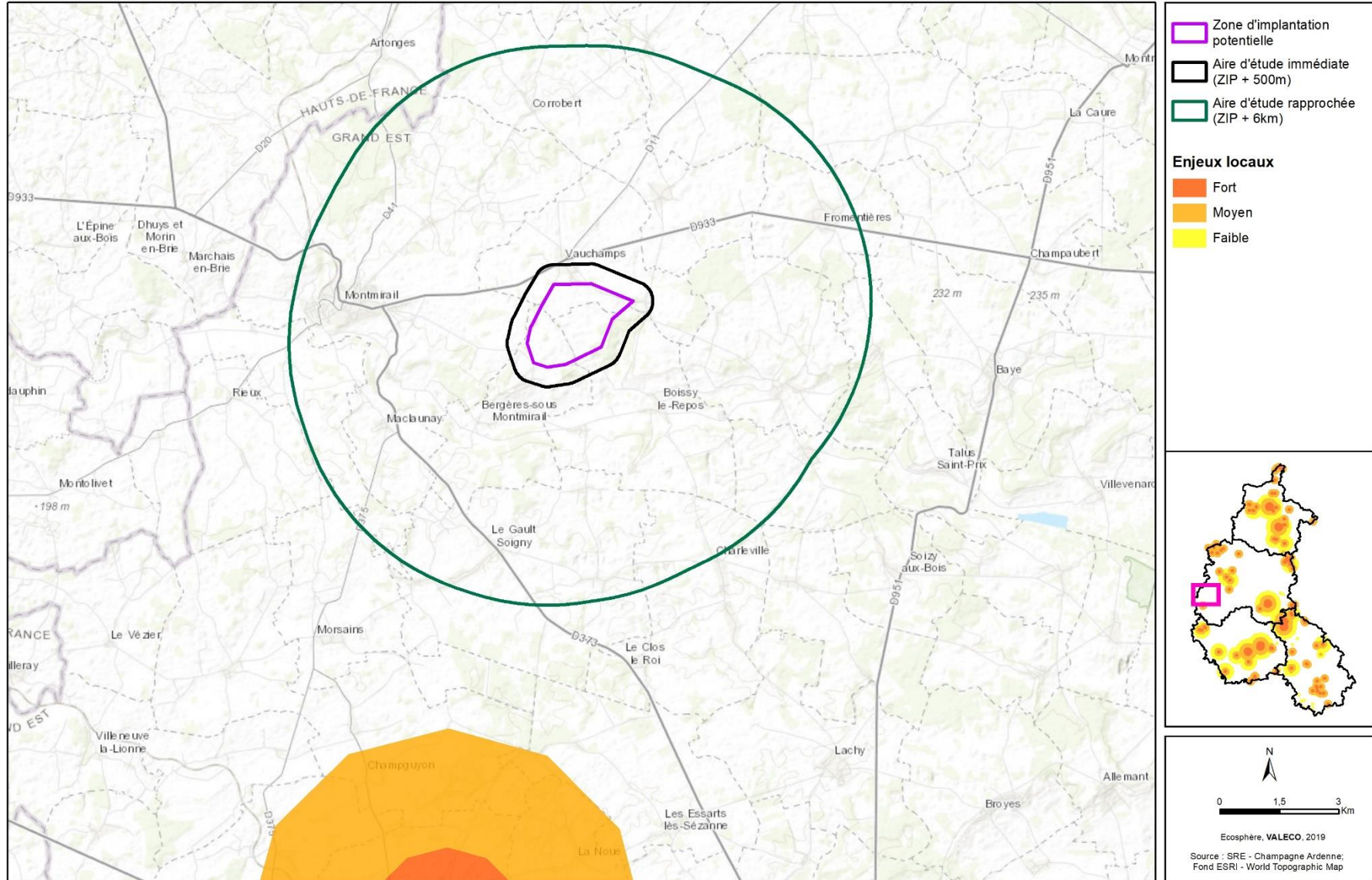
## Carte 7 : Les enjeux chiroptérologiques du Schéma Régional Eolien : enjeux locaux



### Carte des enjeux chiroptérologiques du Schéma Régional Eolien : enjeux locaux



Projet éolien des Rieux (51) - Étude d'impact écologique



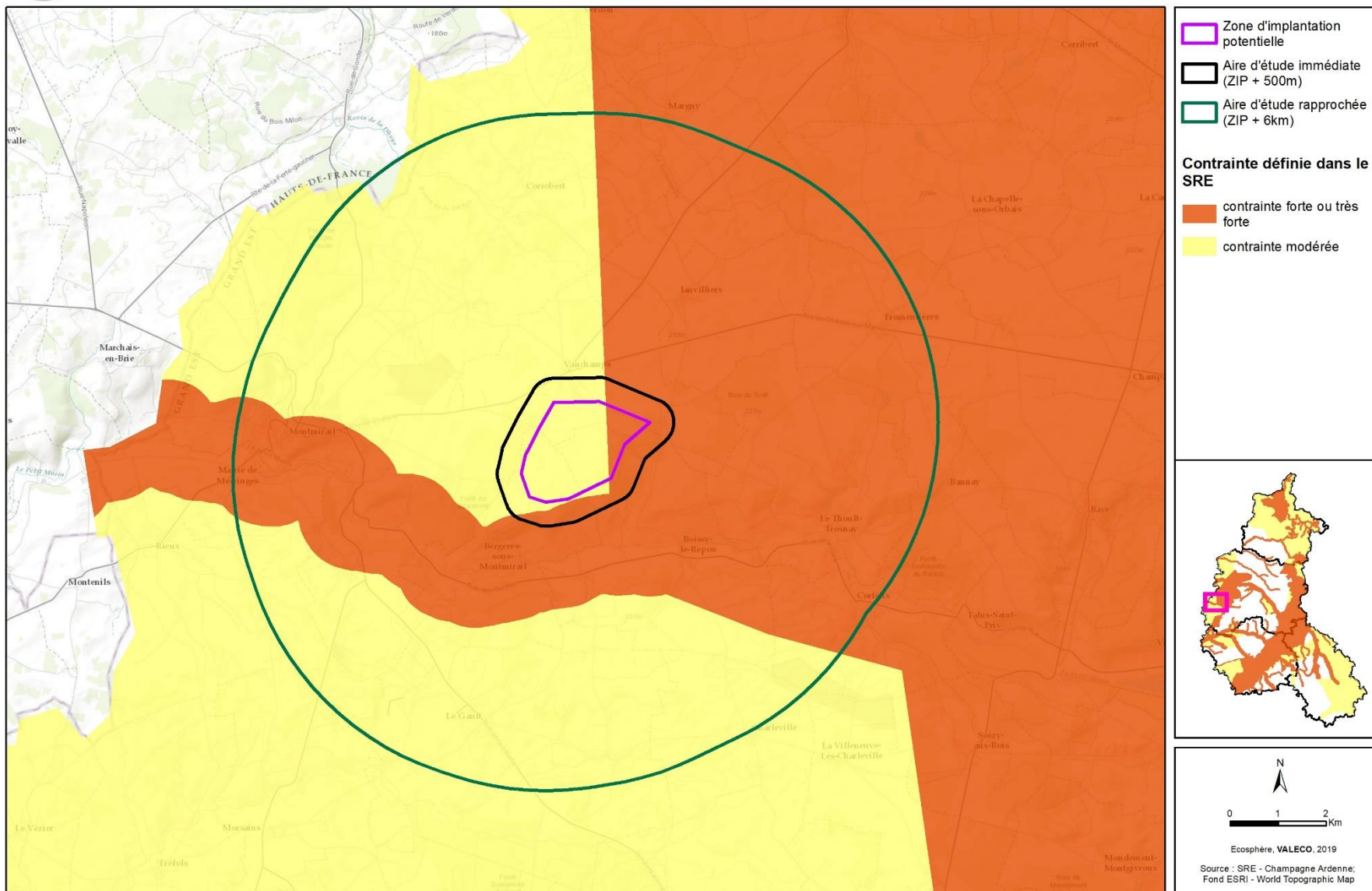
## Carte 8 : Les enjeux chiroptérologiques du Schéma Régional Eolien : couloir de migration



### Carte des enjeux chiroptérologiques du Schéma Régional Eolien : couloir de migration



Projet éolien des Rieux (51) - Étude d'impact écologique



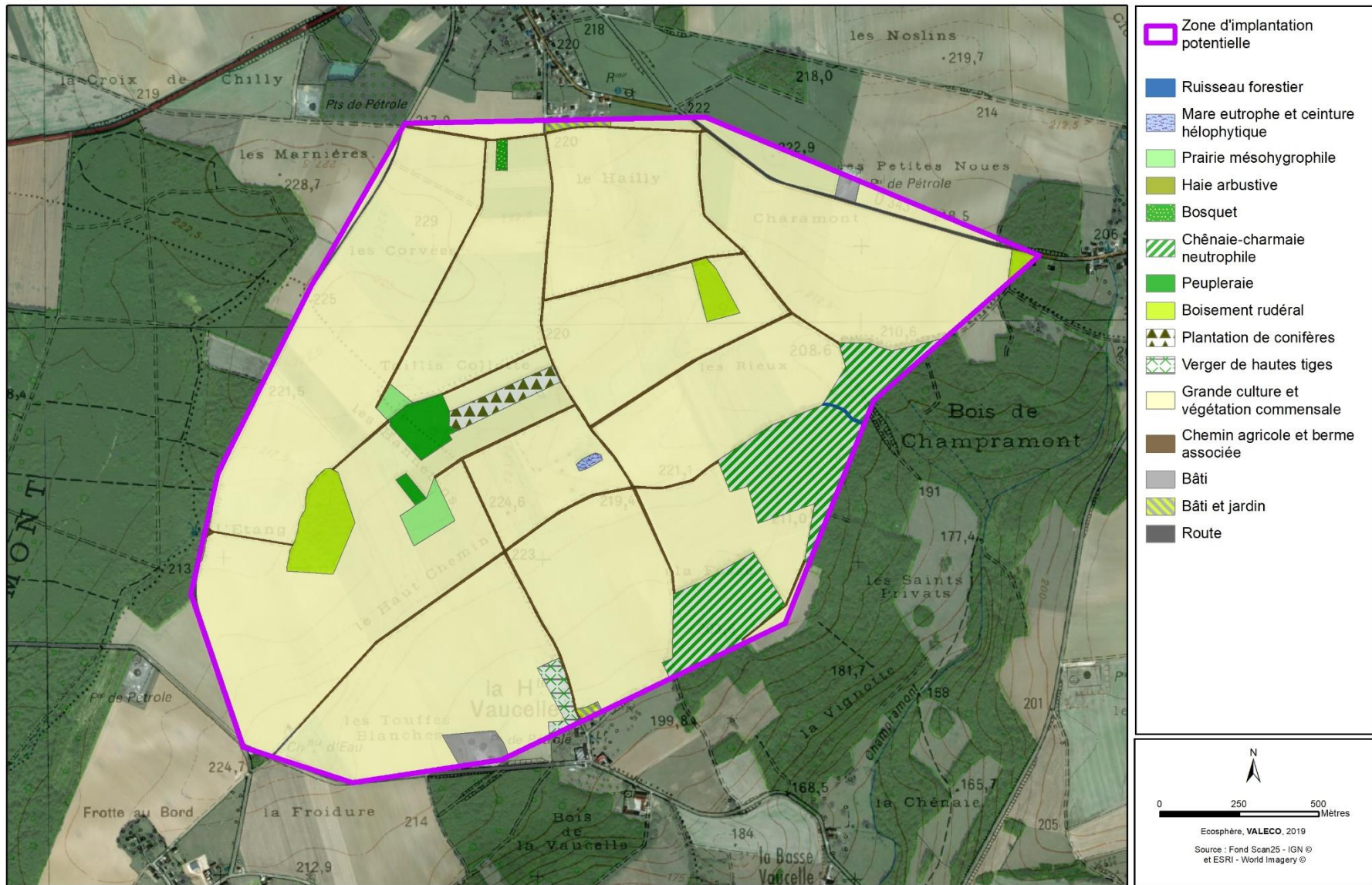
# Carte 9 : Localisation des habitats



## Habitats



Projet éolien des Rieux (51) - Étude d'impact écologique



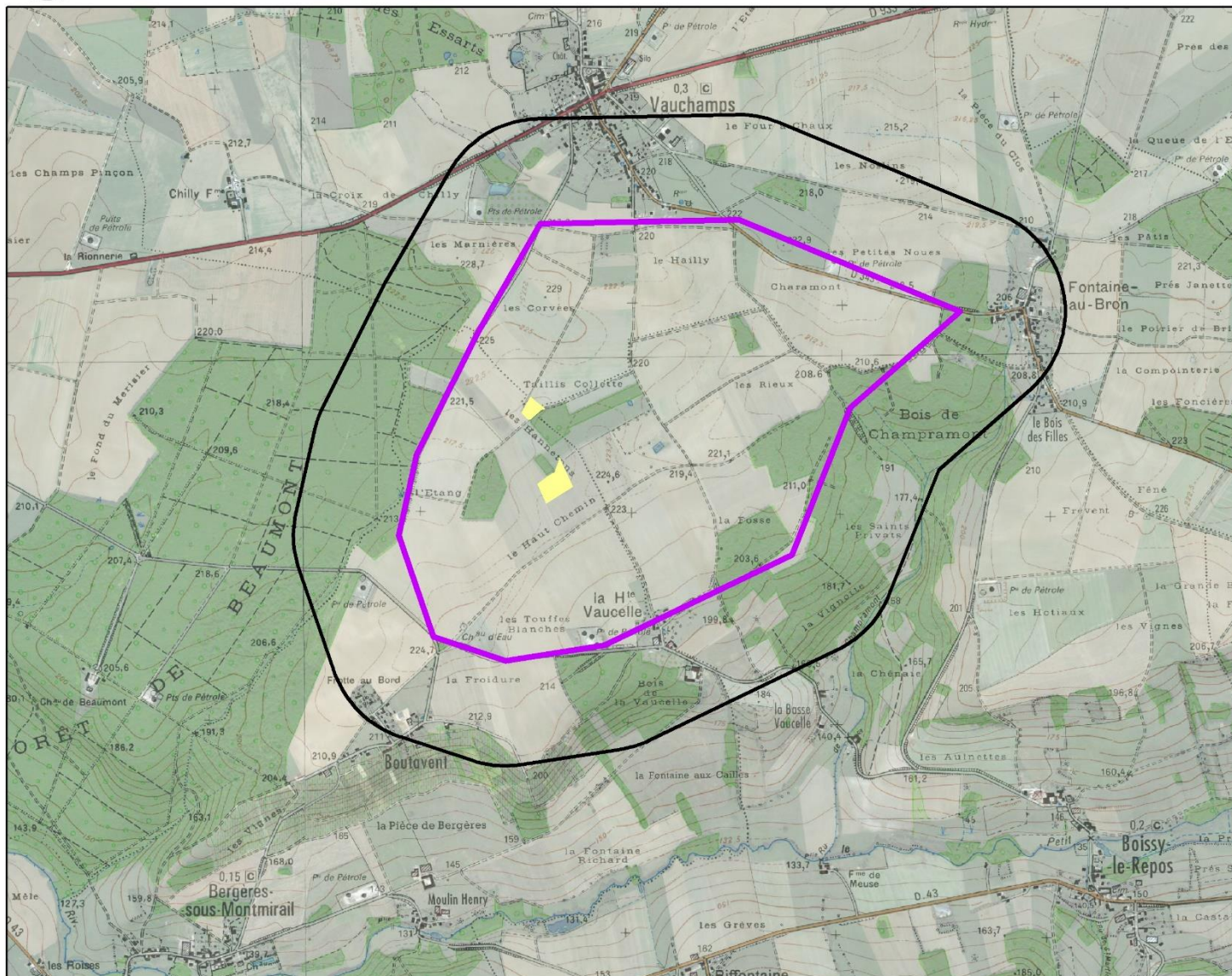
# Carte 10 : Localisation des enjeux habitats



## Enjeux habitats



Projet éolien des Rieux (51) - Étude d'impact écologique



**Zone d'implantation potentielle**  
 Aire d'étude immédiate

**Niveaux d'enjeux :**

- Très fort
- Fort
- Assez fort
- Moyen
- Faible

0 250 500 Mètres

Ecosphère, VALECO, 2019  
 Source : Fond Scan25 - IGN ©  
 Fond ESRI - World Imagery ©



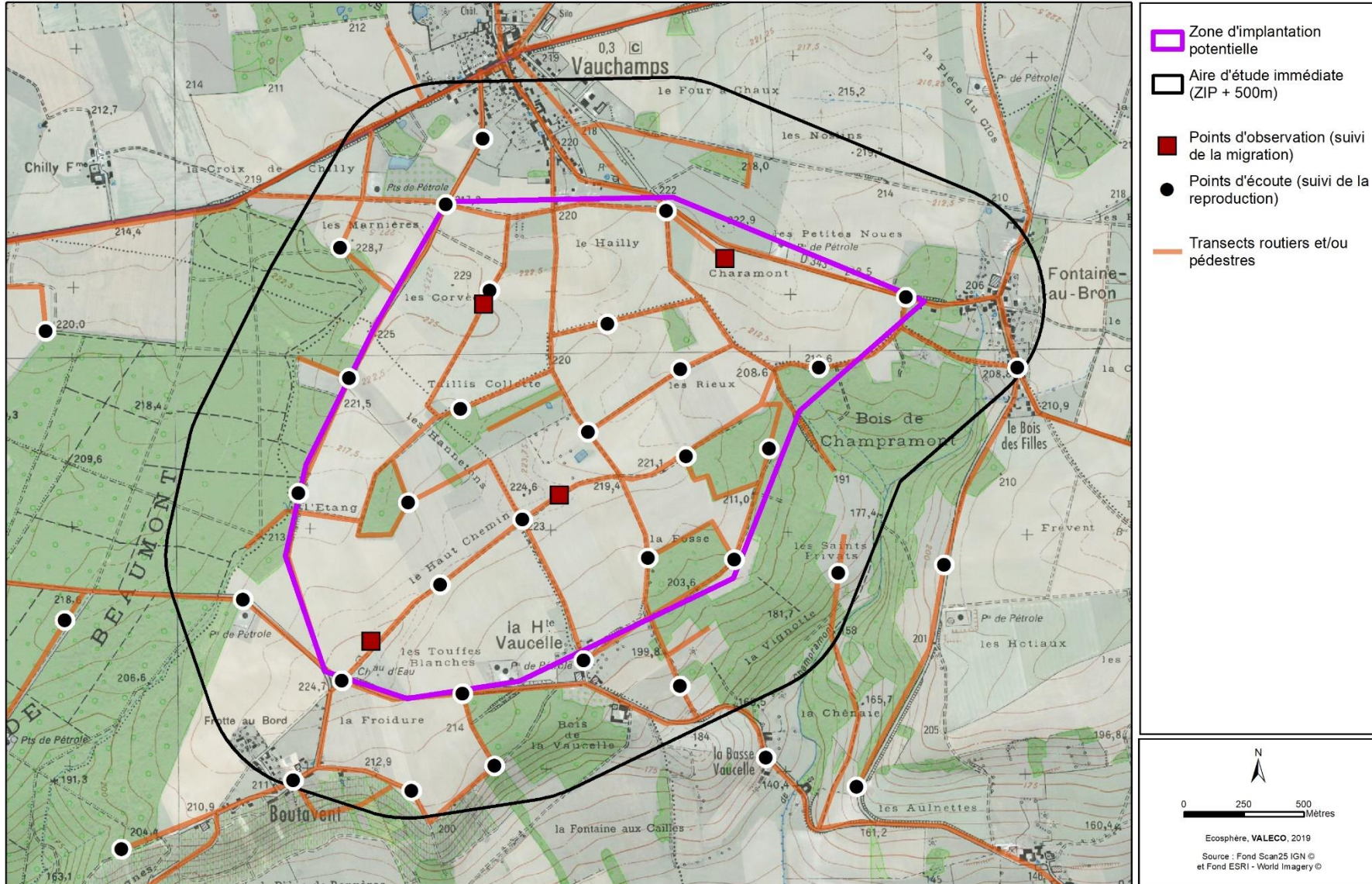
Carte 11 : Localisation des points et transects d'échantillonnage ornithologique



**Localisation des points et transects d'échantillonnage ornithologique**



Projet éolien des Rieux (51) - Étude d'impact écologique

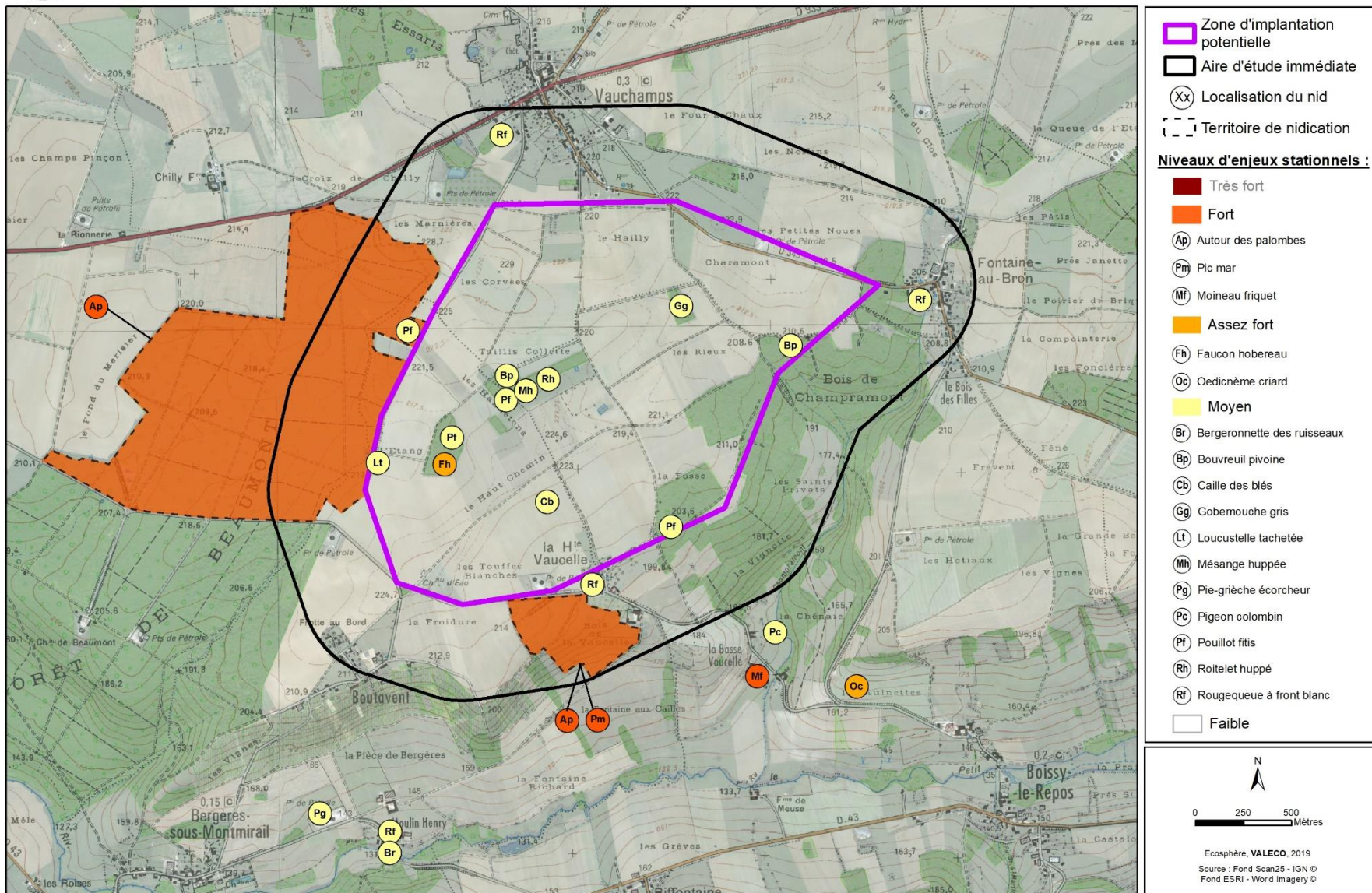


Carte 12 : Localisation des enjeux ornithologiques en période de reproduction



Enjeux ornithologiques en période de reproduction

Projet éolien des Rieux (51) - Étude d'impact écologique



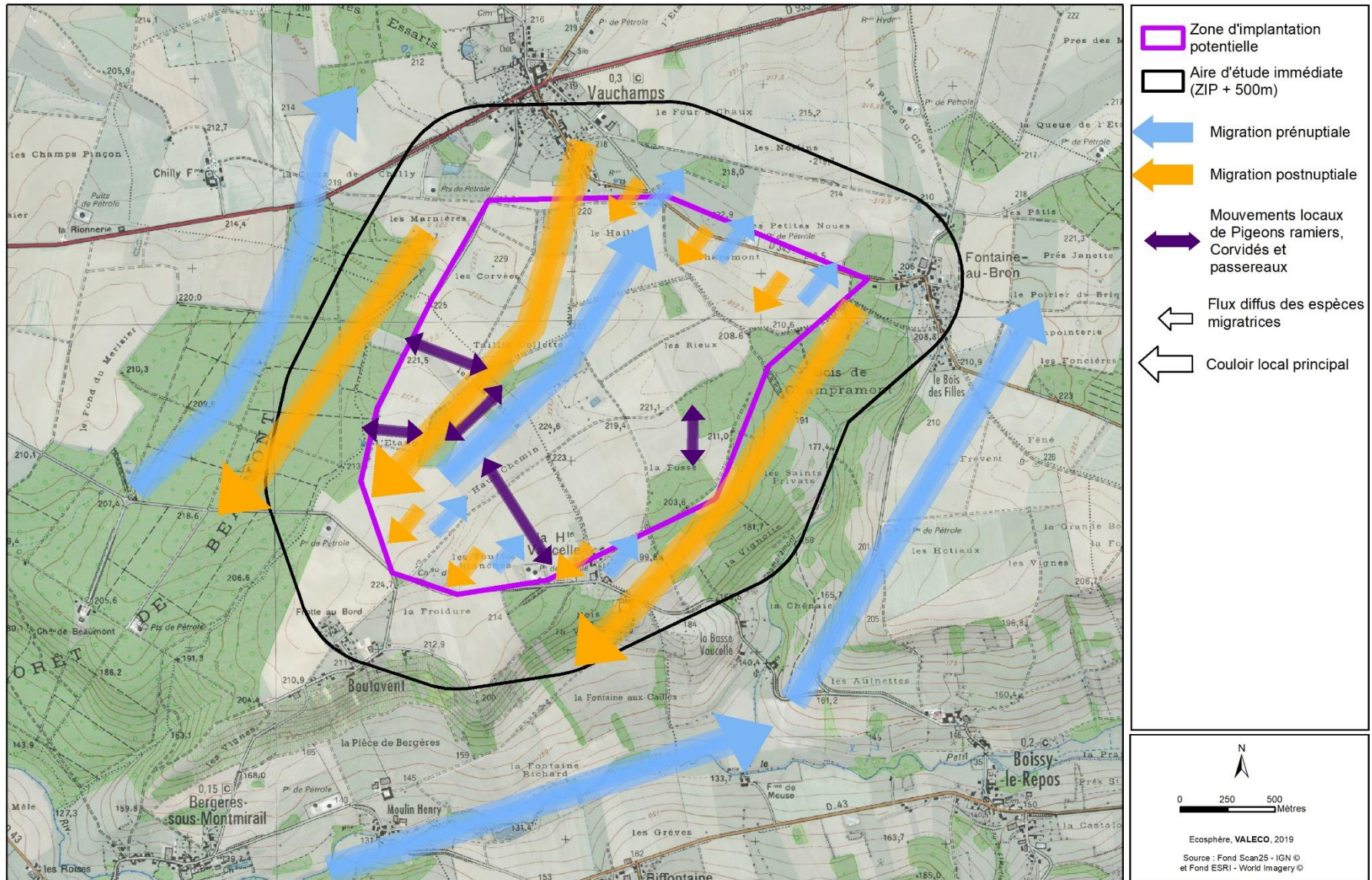
Carte 13 : Localisation des fonctionnalités locales pour les oiseaux migrateurs et locaux



**Enjeux ornithologiques en période de migration**



Projet éolien des Rieux (51) - Étude d'impact écologique





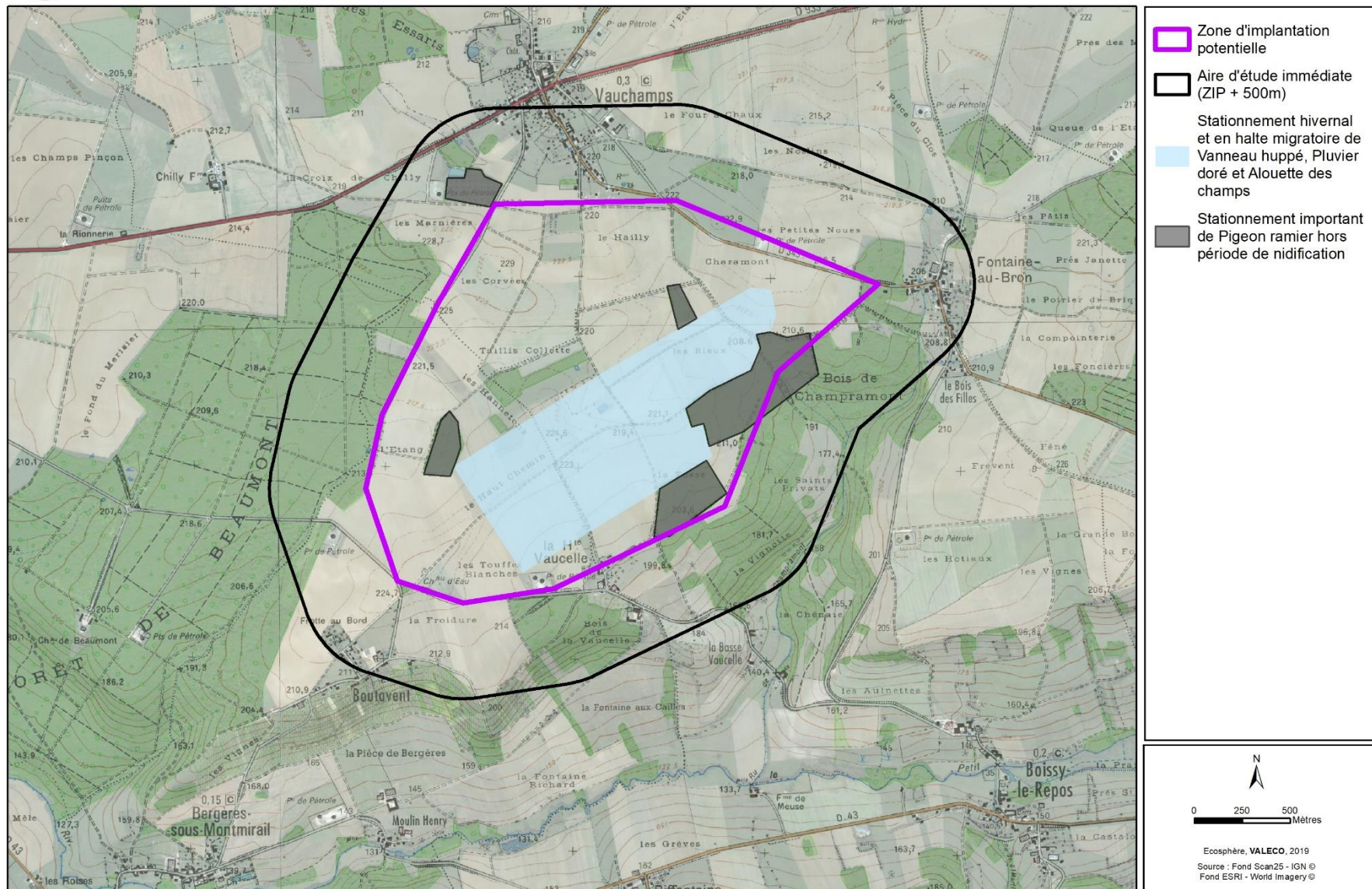
Carte 14 : Localisation des stationnements importants d'oiseaux hors période de nidification



### Carte des stationnements importants d'oiseaux hors période de nidification



Projet éolien des Rieux (51) - Étude d'impact écologique

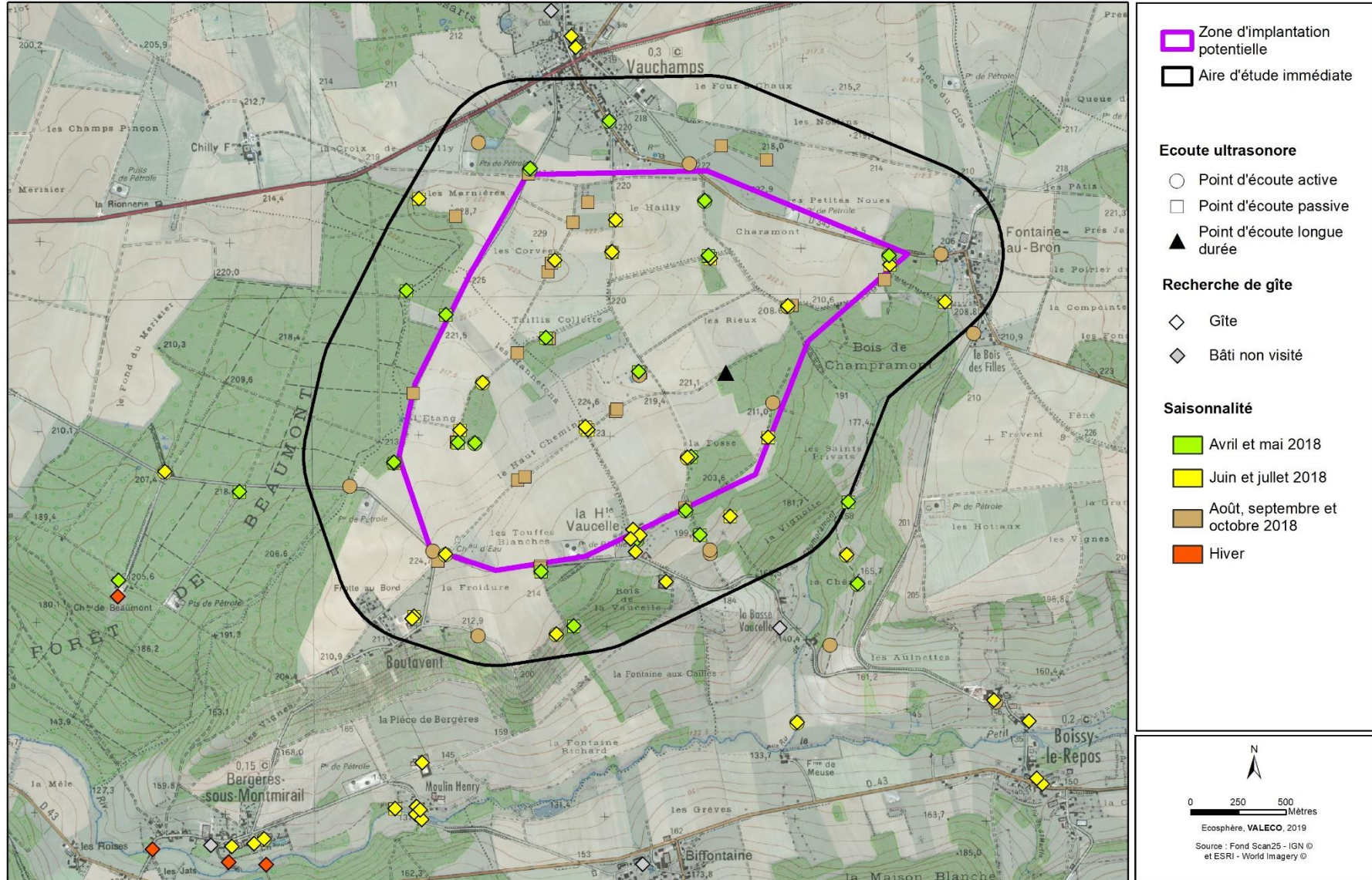


Carte 15 : Effort de prospection chiroptérologique



**Effort de prospection chiroptérologique**

Projet éolien des Rieux (51) - Étude d'impact écologique



**Zone d'implantation potentielle**  
 Aire d'étude immédiate

**Ecoute ultrasonore**

- Point d'écoute active
- Point d'écoute passive
- ▲ Point d'écoute longue durée

**Recherche de gîte**

- ◇ Gîte
- ◊ Bâti non visité

**Saisonnalité**

- Avril et mai 2018
- Juin et juillet 2018
- Août, septembre et octobre 2018
- Hiver

N

0 250 500 Mètres

Écosphère, VALECO, 2019  
 Source : Fond Scan25 - IGN ©  
 et ESRI - World Imagery ©



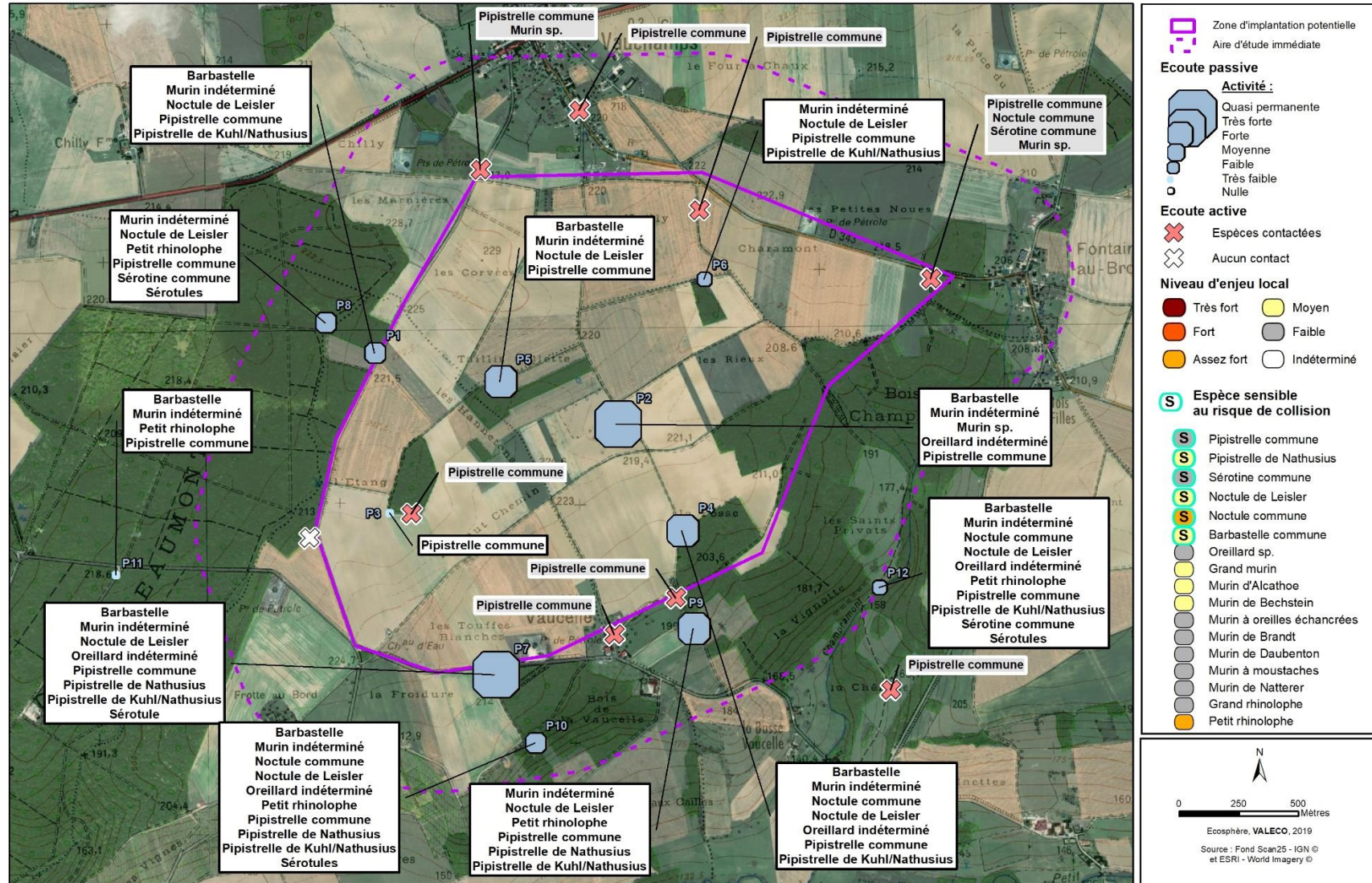
Carte 166 : Activité chiroptérologique en période de transit printanier



Activité chiroptérologique en période de transit printanier



Projet éolien des Rieux (51) - Étude d'impact écologique



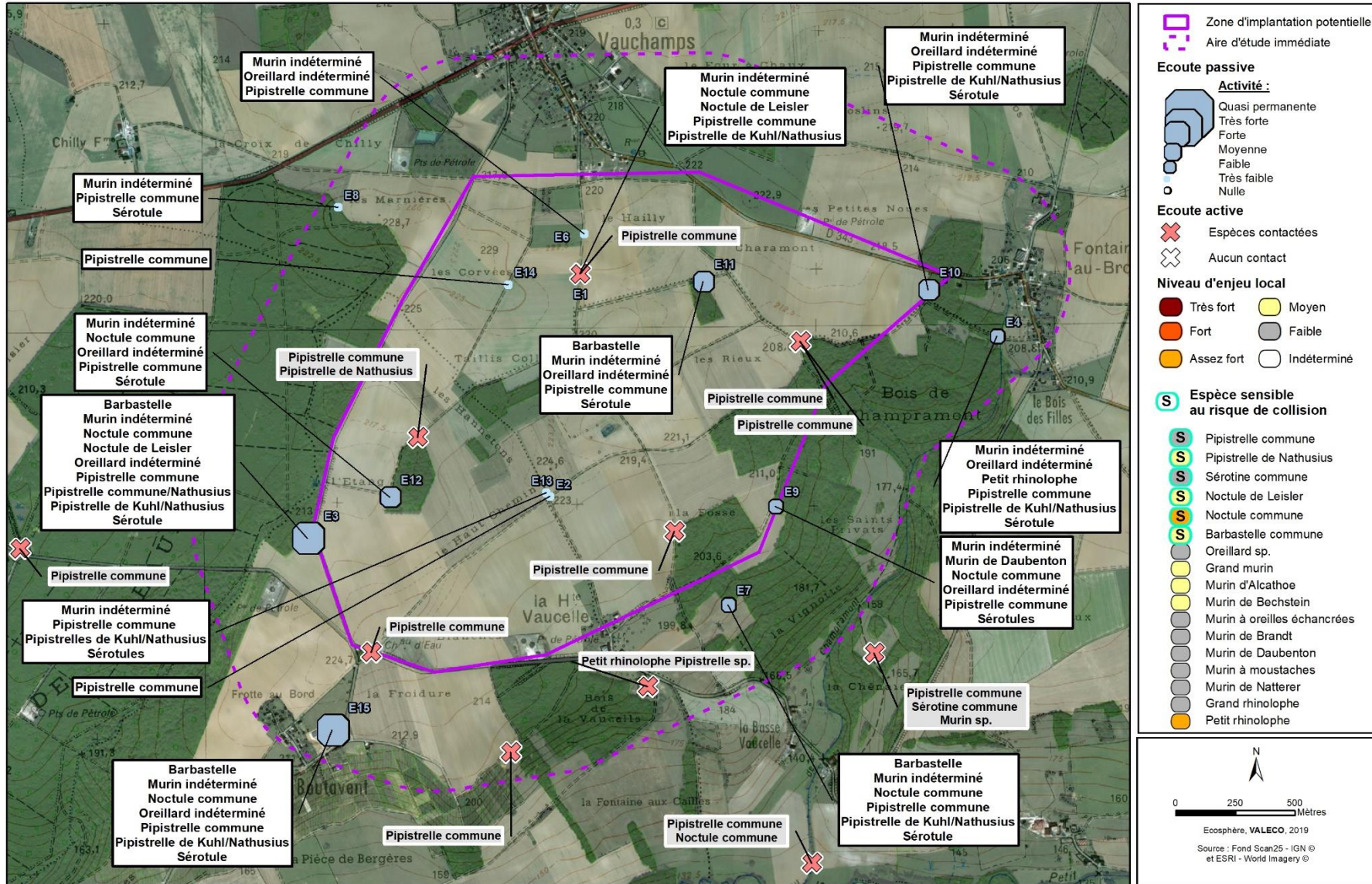
Carte 177 : Activité chiroptérologique en période de parturition



Activité chiroptérologique en période de parturition



Projet éolien des Rieux (51) - Étude d'impact écologique

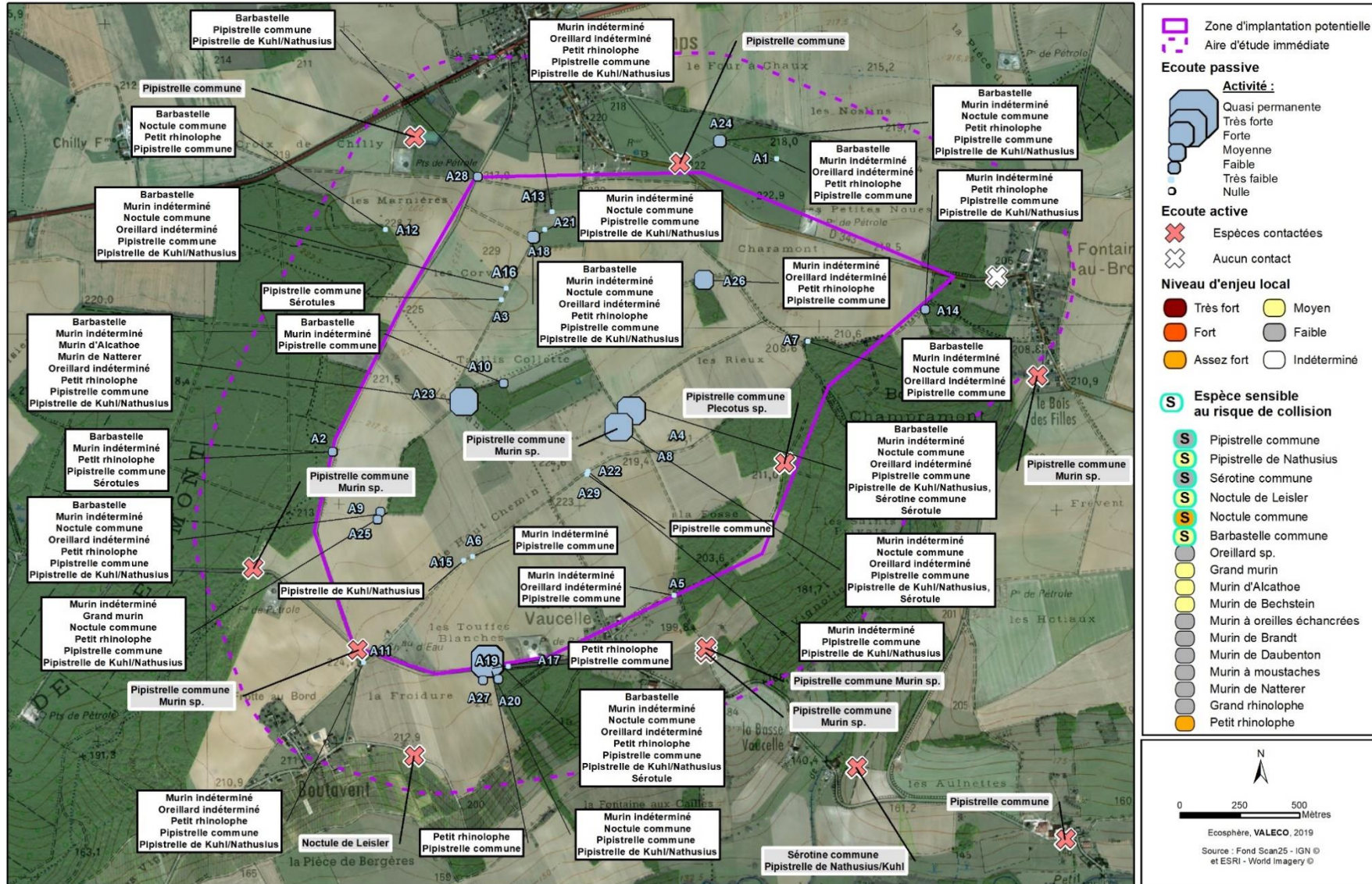


Carte 18 : Activité chiroptérologique en période de transit automnal



Activité chiroptérologique en période de transit automnal

Projet éolien des Rieux (51) - Étude d'impact écologique

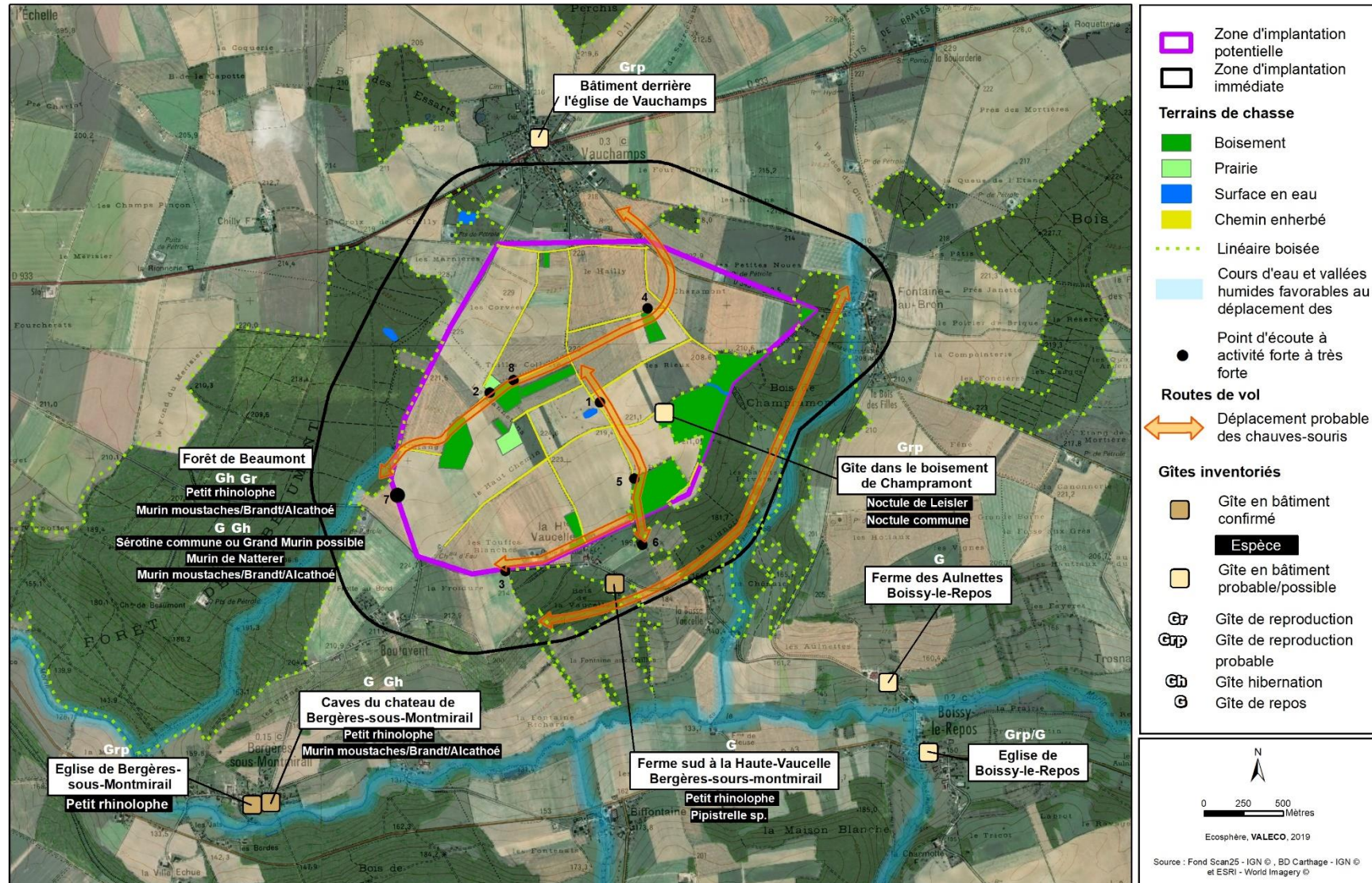


Carte 19 : Localisation des enjeux chiroptérologiques stationnels et fonctionnels



**Enjeux chiroptérologiques stationnels et fonctionnels**

Projet éolien des Rieux (51) - Étude d'impact écologique



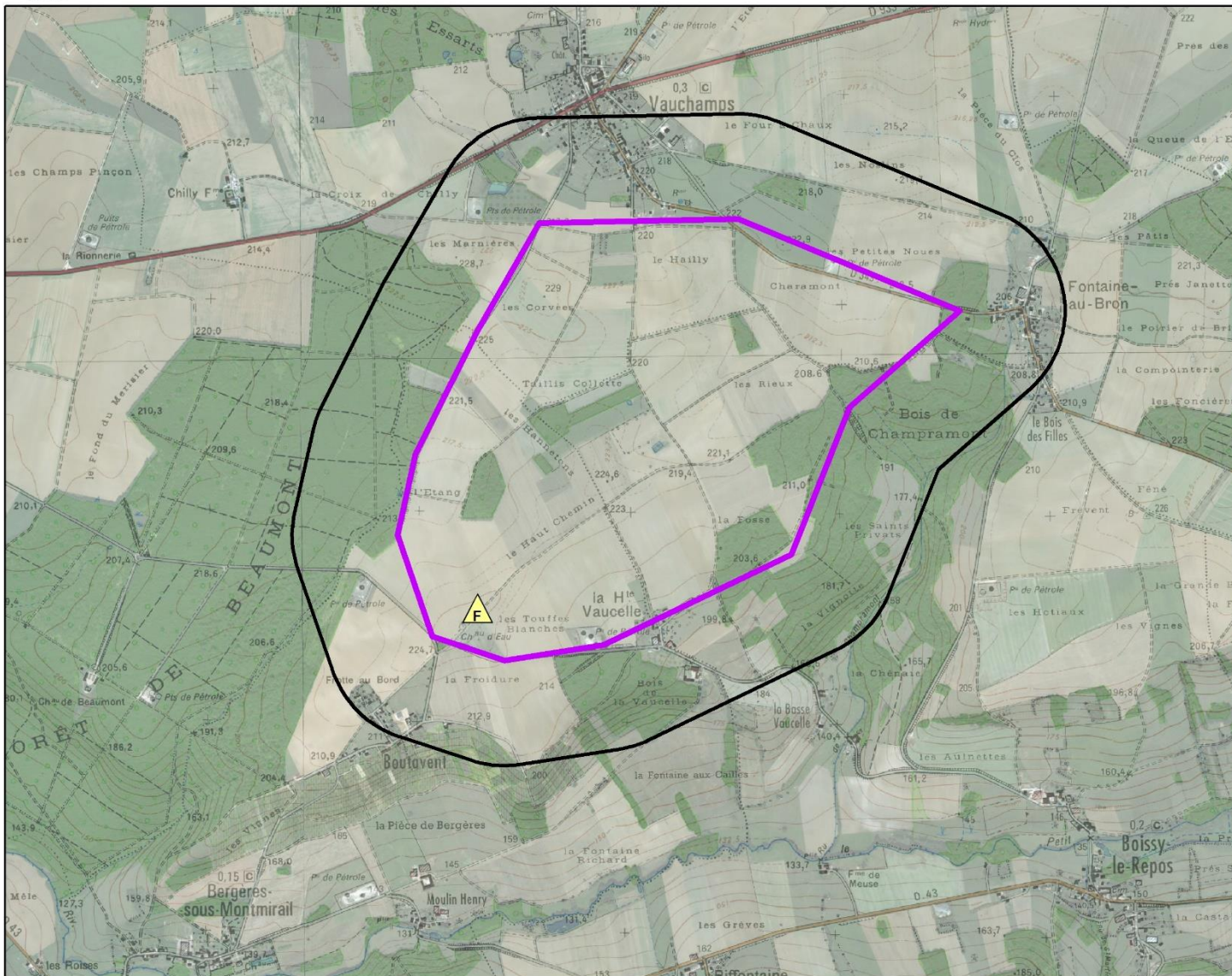
# Carte 20 : Localisation des enjeux des autres groupes faunistiques



## Enjeux des autres groupes faunistiques



Projet éolien des Rieux (51) - Étude d'impact écologique



**Zone d'implantation potentielle**  
 Aire d'étude immédiate (ZIP + 500m)

**Niveaux d'enjeux stationnels :**

- Très fort
- Fort
- Assez fort
- Moyen

**Lépidoptère :**

- F : Flambé
- Faible

Écosphère, VALECO, 2019  
 Source : Fond ESRI - World Imagery ©



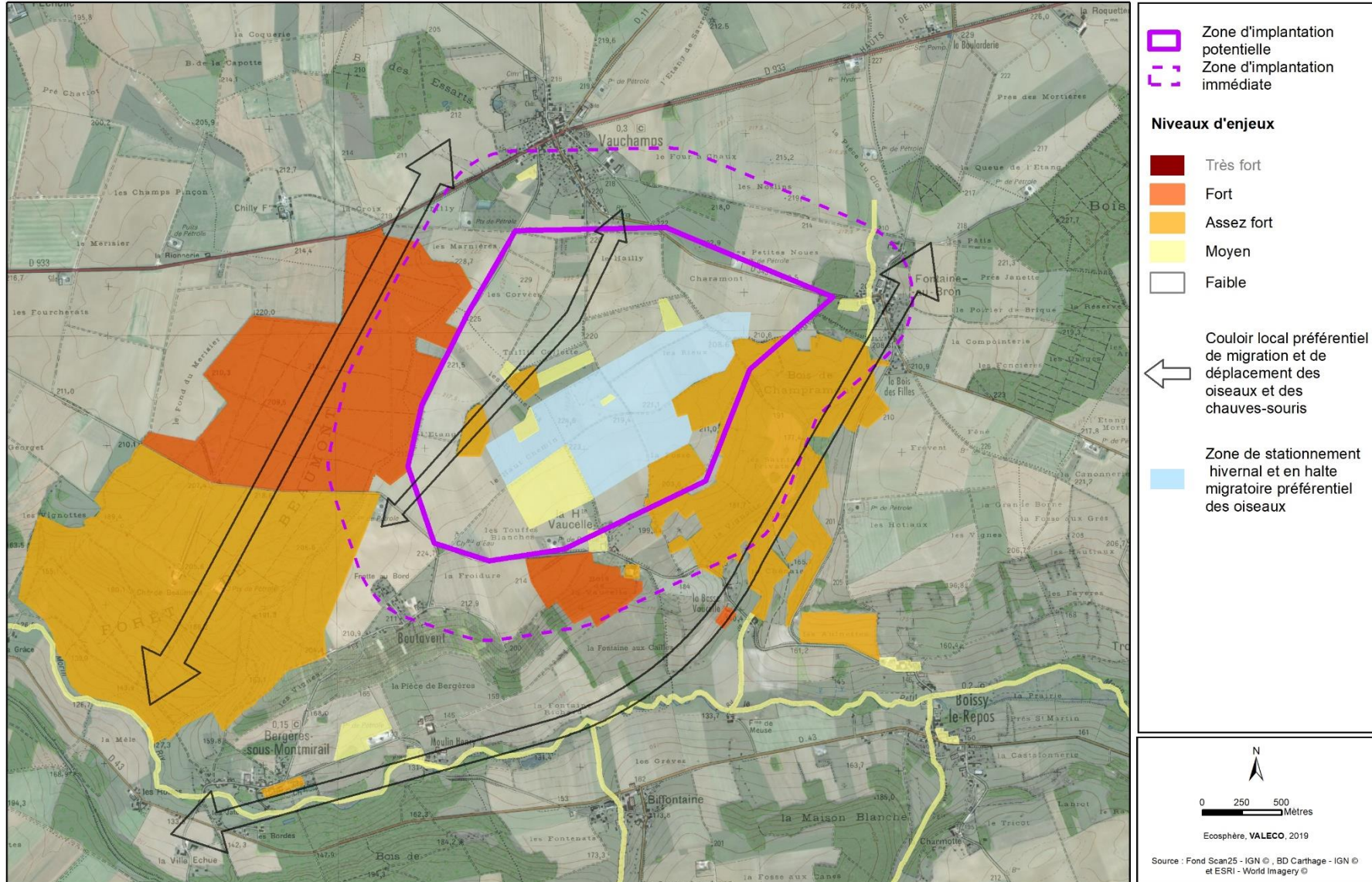
Carte 21 : Synthèse des enjeux



Synthèse des enjeux



Projet éolien des Rieux (51) - Étude d'impact écologique





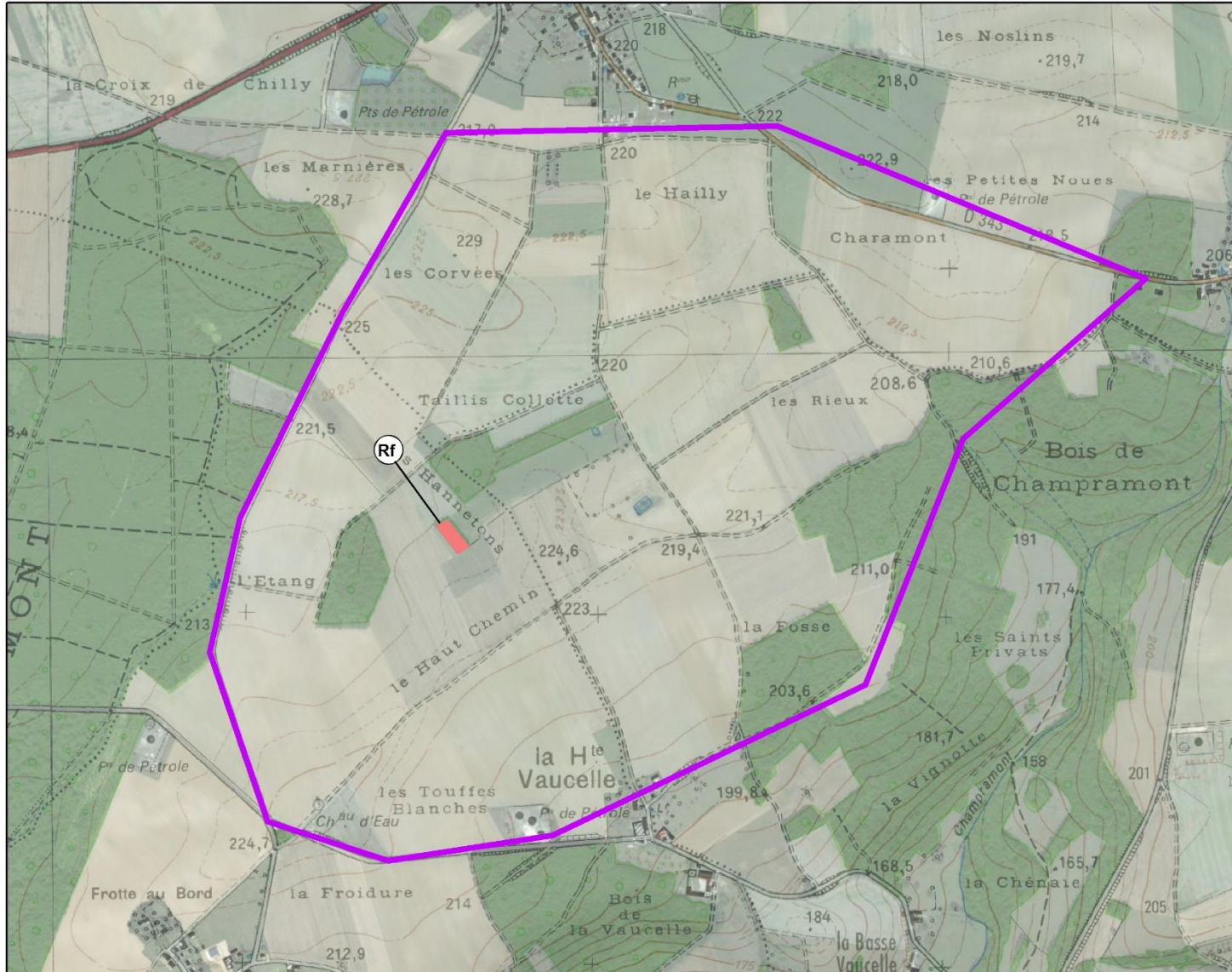
# Carte 22 : Espèces exotiques envahissantes



## Espèces Exotiques Envahissantes



Projet éolien des Rieux (51) - Étude d'impact écologique



- Zone d'implantation potentielle
- Espèces Exotiques Envahissantes
- Robinier faux-acacia

Écosphère, VALECO, 2019  
Source : Scan25 - IGN ©  
et Fond ESRI - World Imagery ©

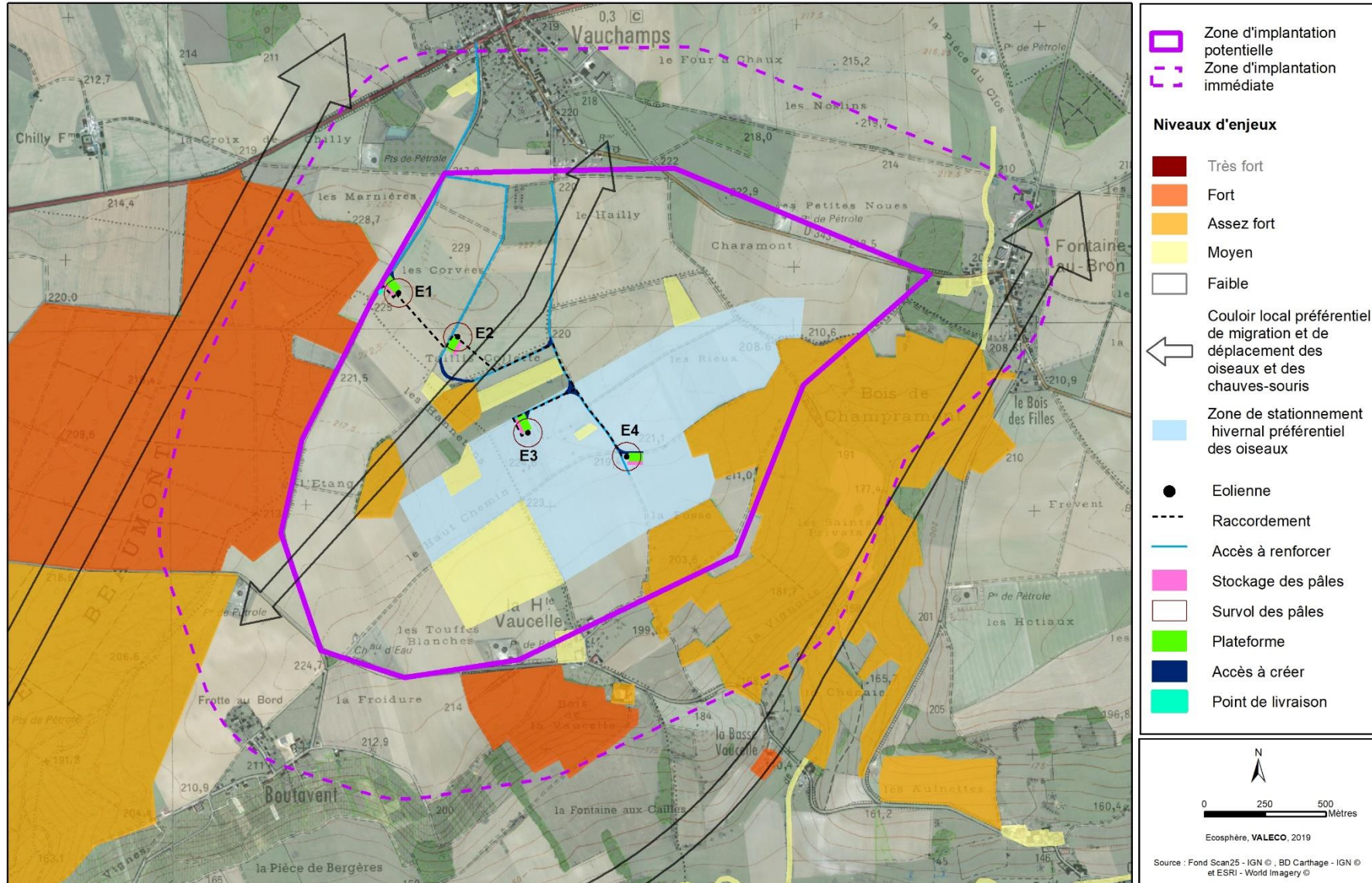


# Carte 23 : Présentation du projet et enjeux écologiques



## Présentation du projet et enjeux écologiques

Projet éolien des Rieux (51) - Étude d'impact écologique



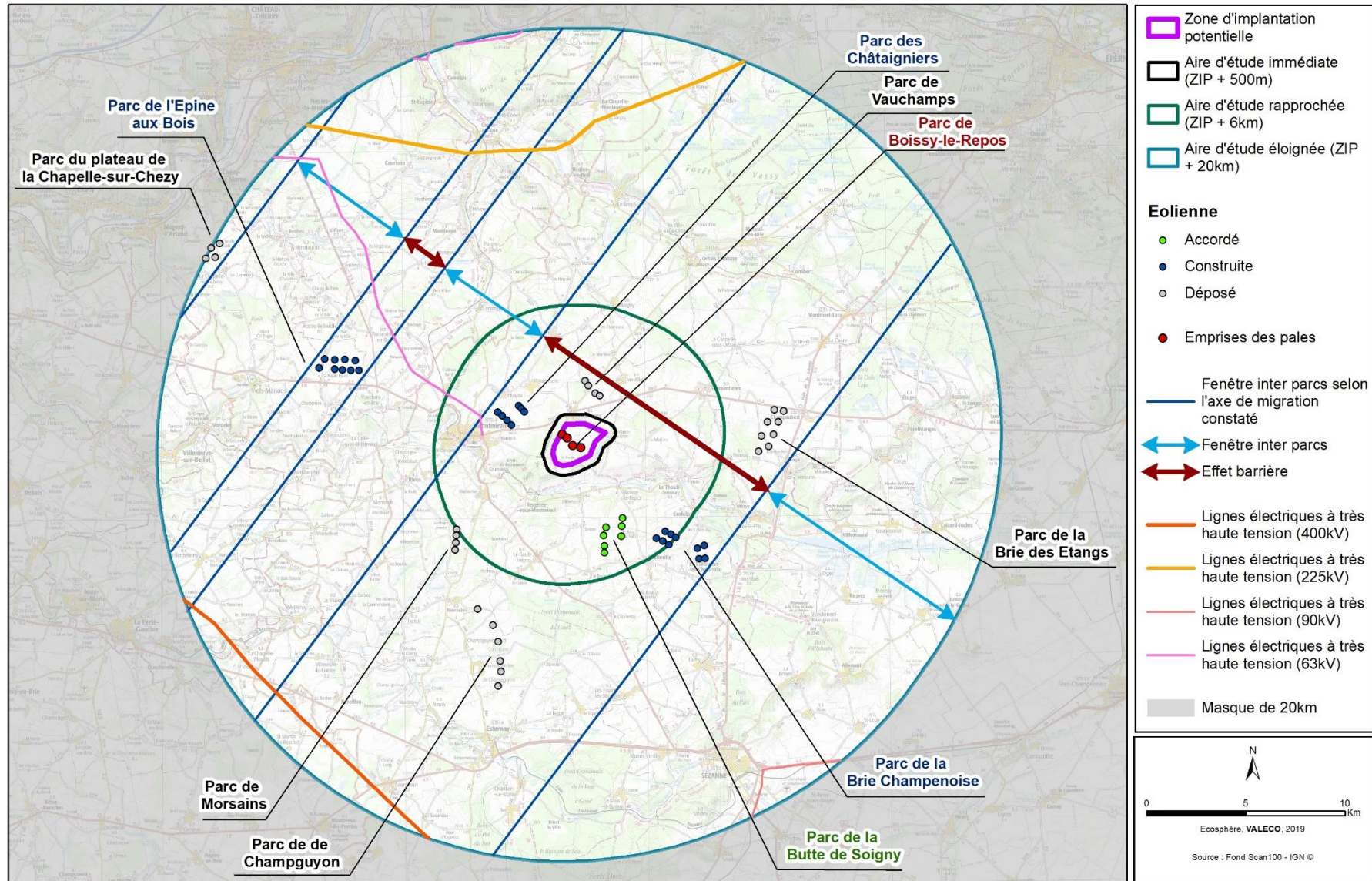
Carte 24 : Localisation des infrastructures à traiter pour les effets cumulés/impacts cumulatifs



**Localisation des infrastructures à traiter pour les effets cumulés/impacts cumulatifs**



Projet éolien des Rieux (51) - Étude d'impact écologique



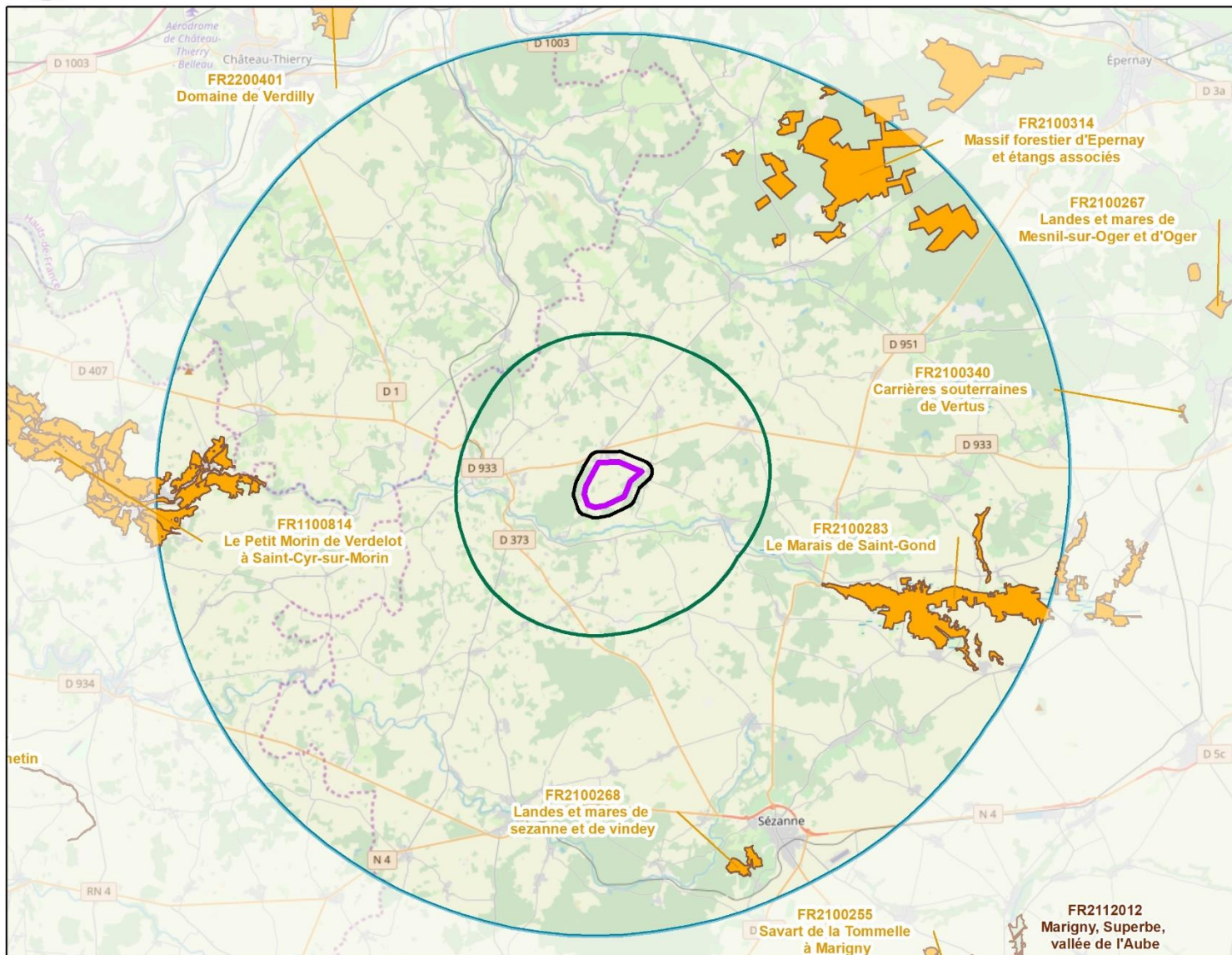
# Carte 25 : Contexte Natura 2000



## Contexte Natura 2000



Projet éolien des Rieux (51) - Étude d'impact écologique



- Zone d'implantation potentielle
- Aire d'étude immédiate (ZIP + 500m)
- Aire d'étude rapprochée (ZIP + 6km)
- Aire d'étude éloignée (ZIP + 20km)
- Zone de protection spéciale (ZPS)
- Zone spéciale de conservation (ZSC)



N

0 3 6 Km

Écosphère, VALECO, 2019  
Source : Fond OpenStreetMap ©

