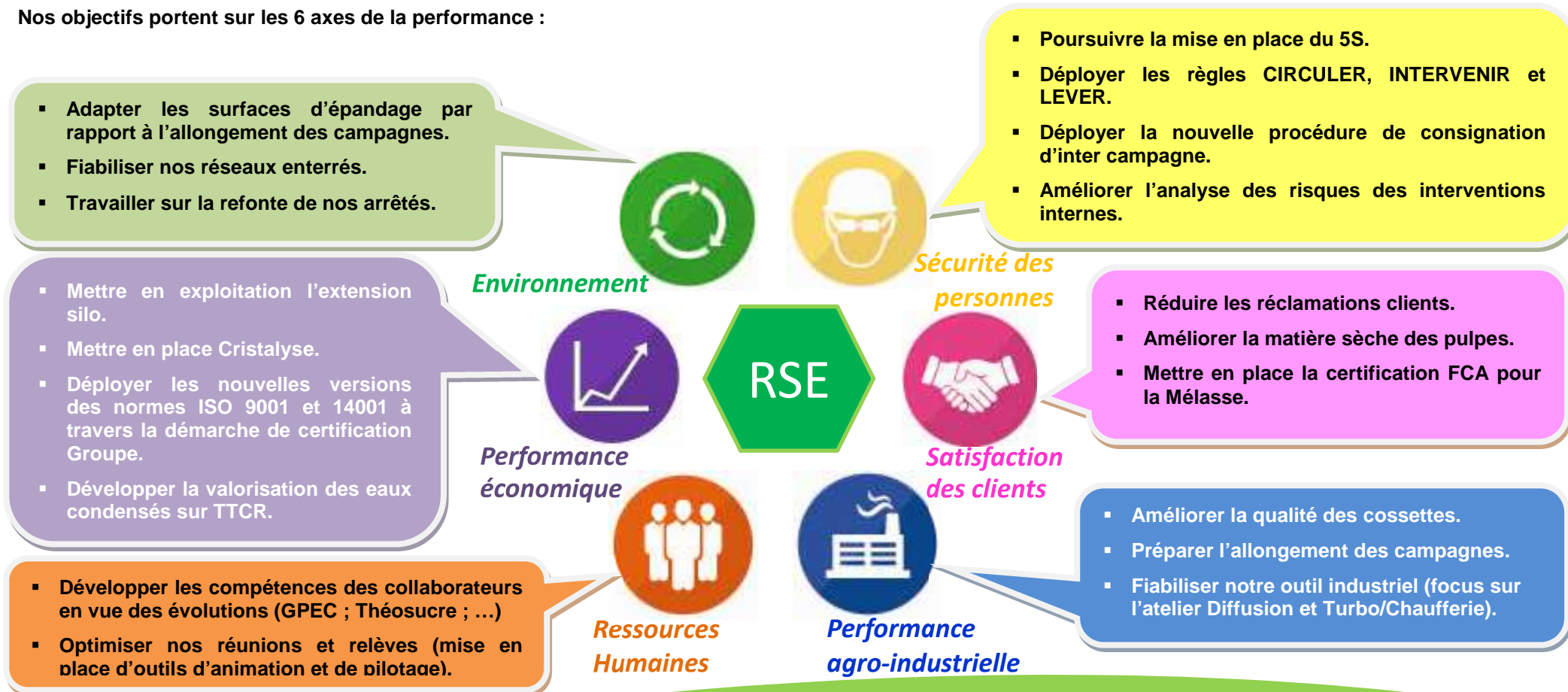


ENGAGEMENT ETABLISSEMENT

En adéquation avec la Politique et la Charte éthique du Groupe Cristal Union et dans le respect de la réglementation et des autres exigences applicables au site, nous nous engageons à intégrer la Responsabilité Sociétale de l'Entreprise dans l'ensemble de nos activités et à développer la démarche collaborative d'excellence EvE. Nos objectifs portent sur les 6 axes de la performance :



« Je m'engage, avec le comité opérationnel à mettre en œuvre les moyens nécessaires à l'atteinte de ces objectifs et à communiquer activement auprès des parties prenantes. Je demande à tous les pilotes de me rendre compte de l'efficacité de leur processus au sein de notre système de management intégré. Je vous demande à tous d'être acteur dans notre démarche d'amélioration continue pour développer notre Qualité de Vie au travail et la performance de nos activités. »

Comité Opérationnel :