

**Plan de prévention des risques d'inondation
par débordement de la Marne et de ses affluents
- secteur Vitry-le-François -**

SAPIGNICOURT

Cartes du zonage réglementaire – IGN Scan 25
Cartes des enjeux
Cartes des aléas

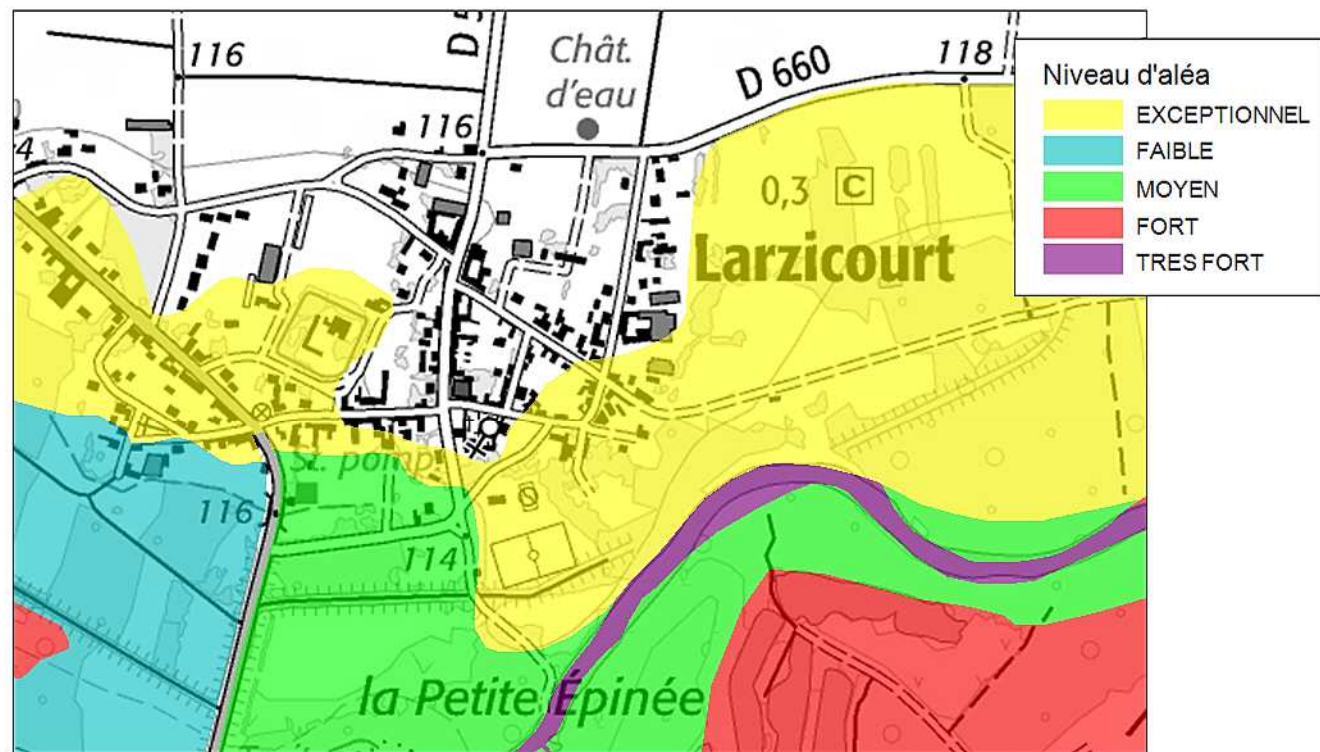


Direction départementale des territoires

L'ESSENTIEL DU PPRi EN TROIS CARTES

Le PPR établit une carte réglementaire à partir de la connaissance des aléas et des enjeux.

L'exemple de croisement ici présenté est celui d'une partie du territoire au droit de la commune de Larzicourt.



Niveau d'aléa

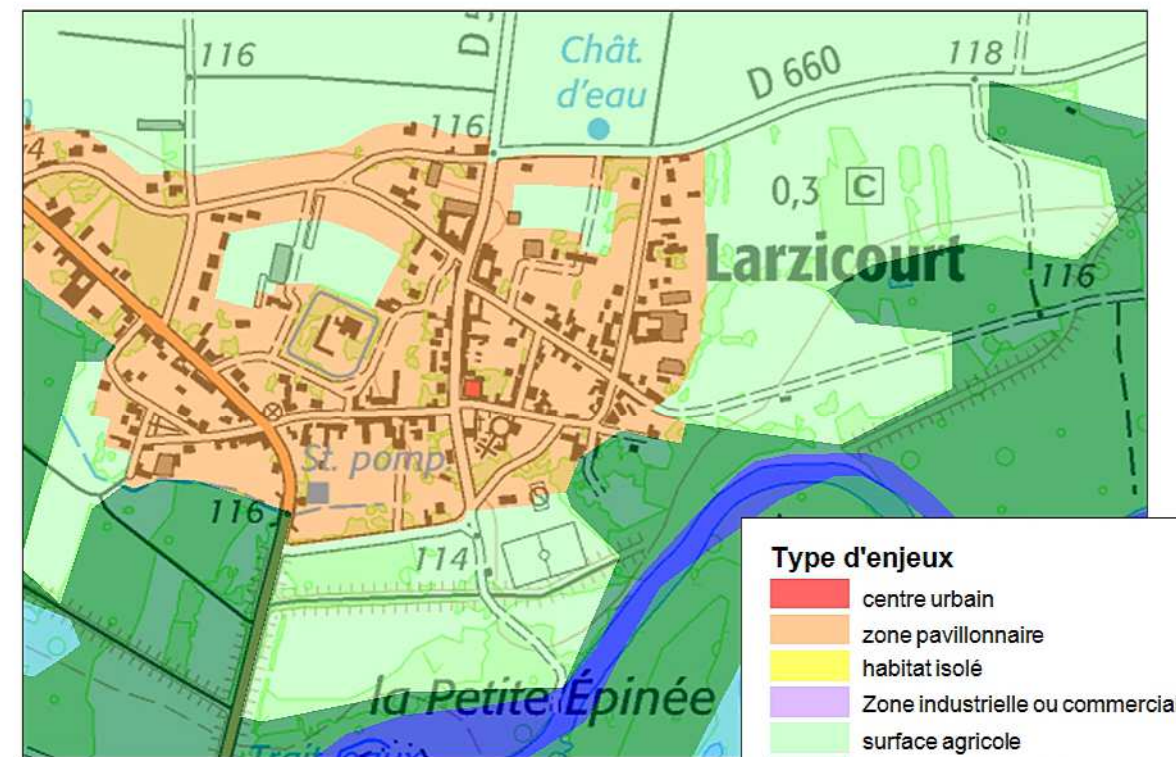
Les cartes d'aléas ont été réalisées par le bureau d'études GINGER ENVIRONNEMENT. La Marne et ses affluents sont concernés par des crues lentes. Ainsi le niveau d'aléa est caractérisé par la hauteur d'eau atteinte.

Classe d'aléa et hauteur d'eau:

- Aléa faible: inférieure à 0.5m
- Aléa moyen: de 0.5 à 1m
- Aléa fort: supérieure à 1m

X

=

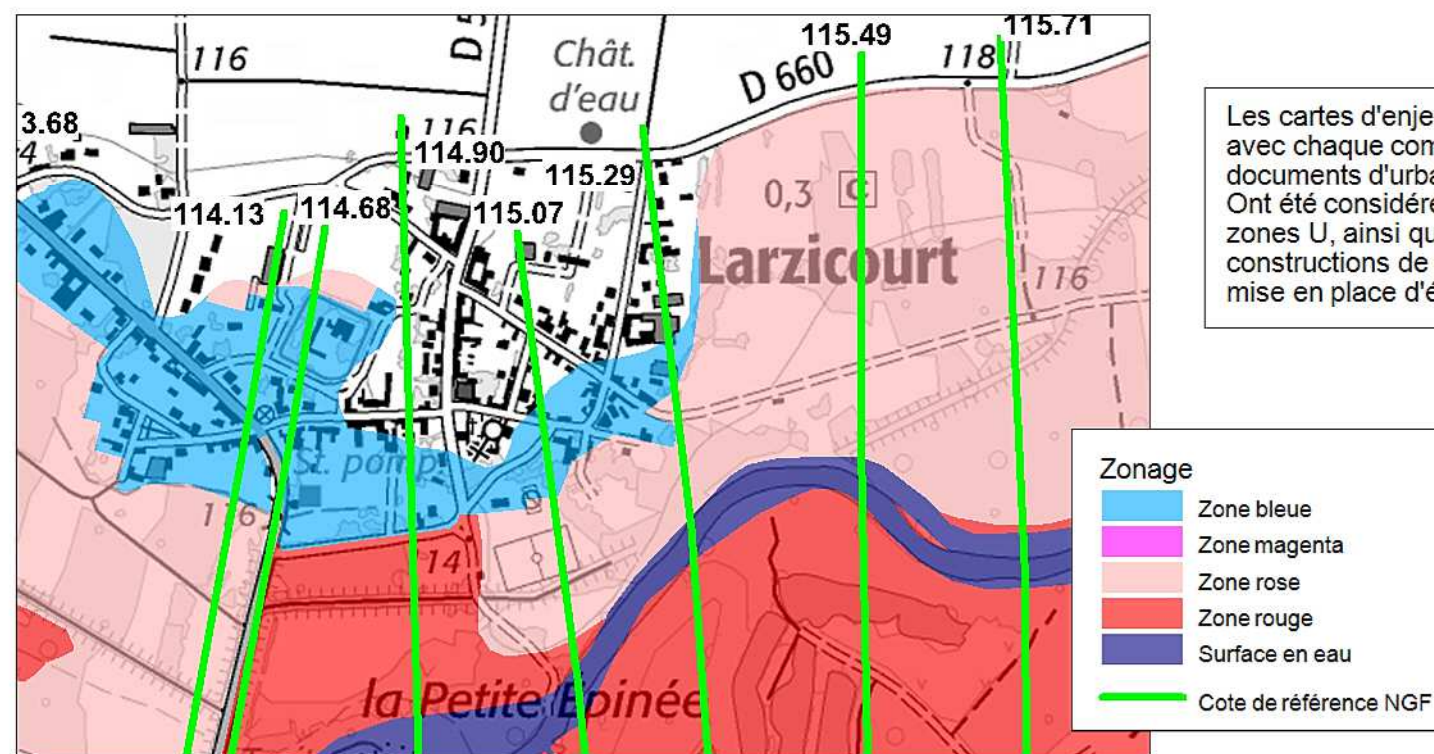


Type d'enjeux

Les cartes d'enjeux ont été établies en concertation avec chaque commune et en cohérence avec leurs documents d'urbanisme. Ont été considérées comme déjà urbanisées, les zones U, ainsi que les zones AU ayant fait l'objet de constructions de réseaux, d'une desserte et de la mise en place d'équipements publics.

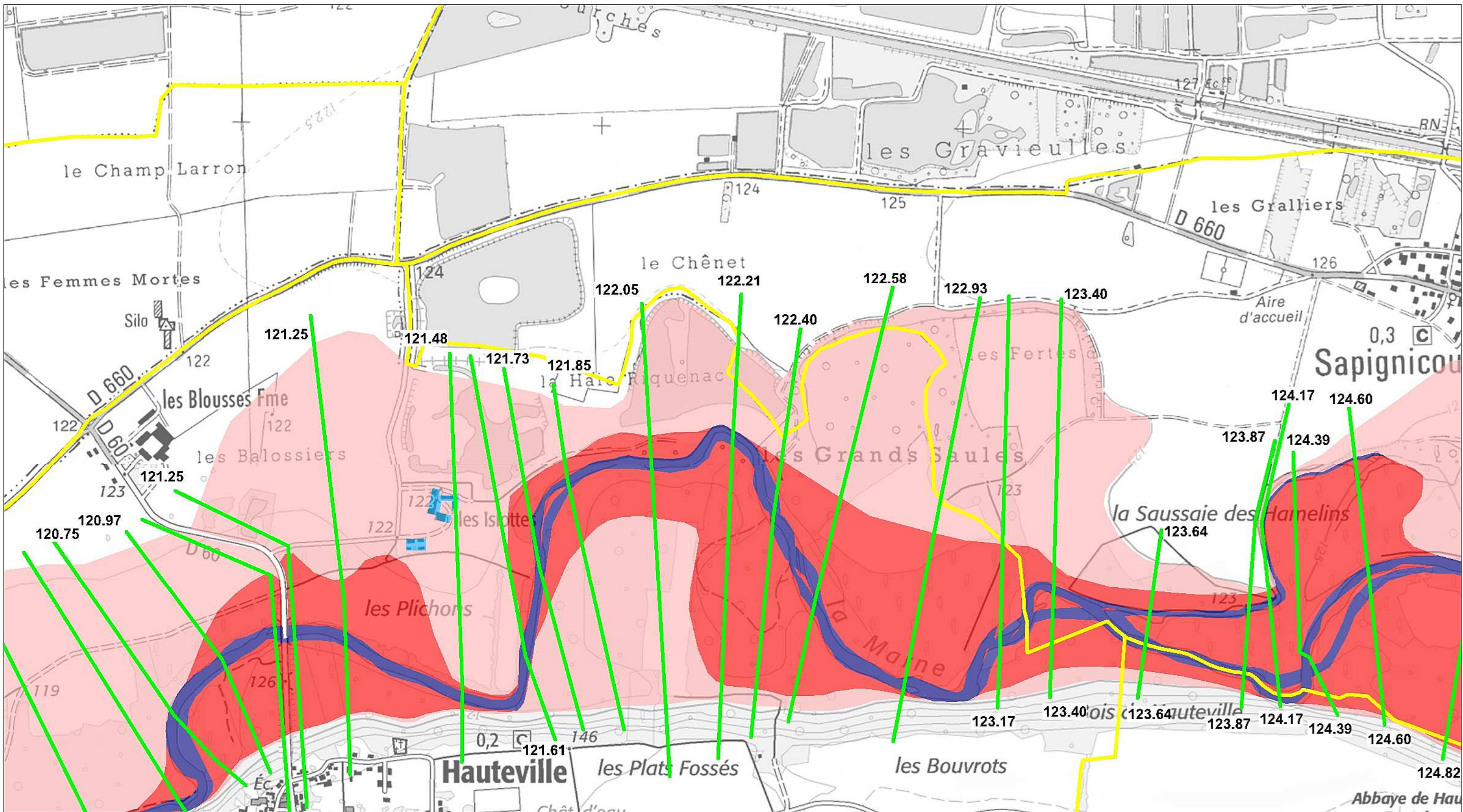
Tableau de croisement entre niveaux d'aléa et enjeux

Aléas	Espaces Urbanisés		Zones naturelles ou agricoles	
	Espaces bâtis	Espaces non ou peu bâtis		
Aléa fort	Magenta	Rouge	Rouge	Rouge
Aléa moyen	Bleu	Rouge	Rouge	Rouge
Aléa faible	Bleu	Rouge	Rose	Rose
Aléa exceptionnel	Bleu	Rouge	Rose	Rose



Zonage réglementaire

Le zonage réglementaire est issu du croisement entre l'aléa inondation et les enjeux selon le tableau ci-contre. Les secteurs qui ne sont pas soumis à des aléas ne sont pas réglementés. La cote de référence équivaut à la cote NGF correspondant à la crue centennale de référence.



Echelle 1/10 000



Légende

- Zone bleue
- Zone magenta
- Zone rose
- Zone rouge
- Surface en eau
- Limite communale
- Cote de référence NGF

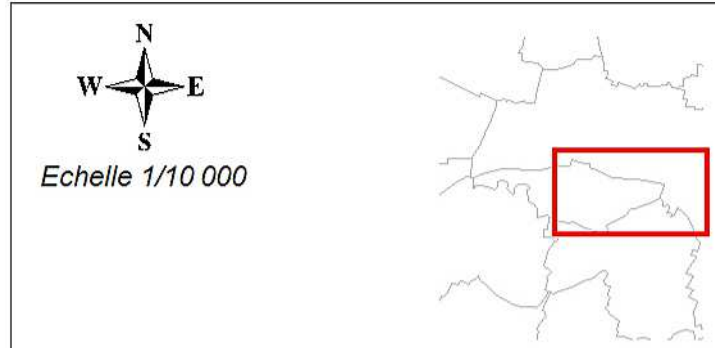
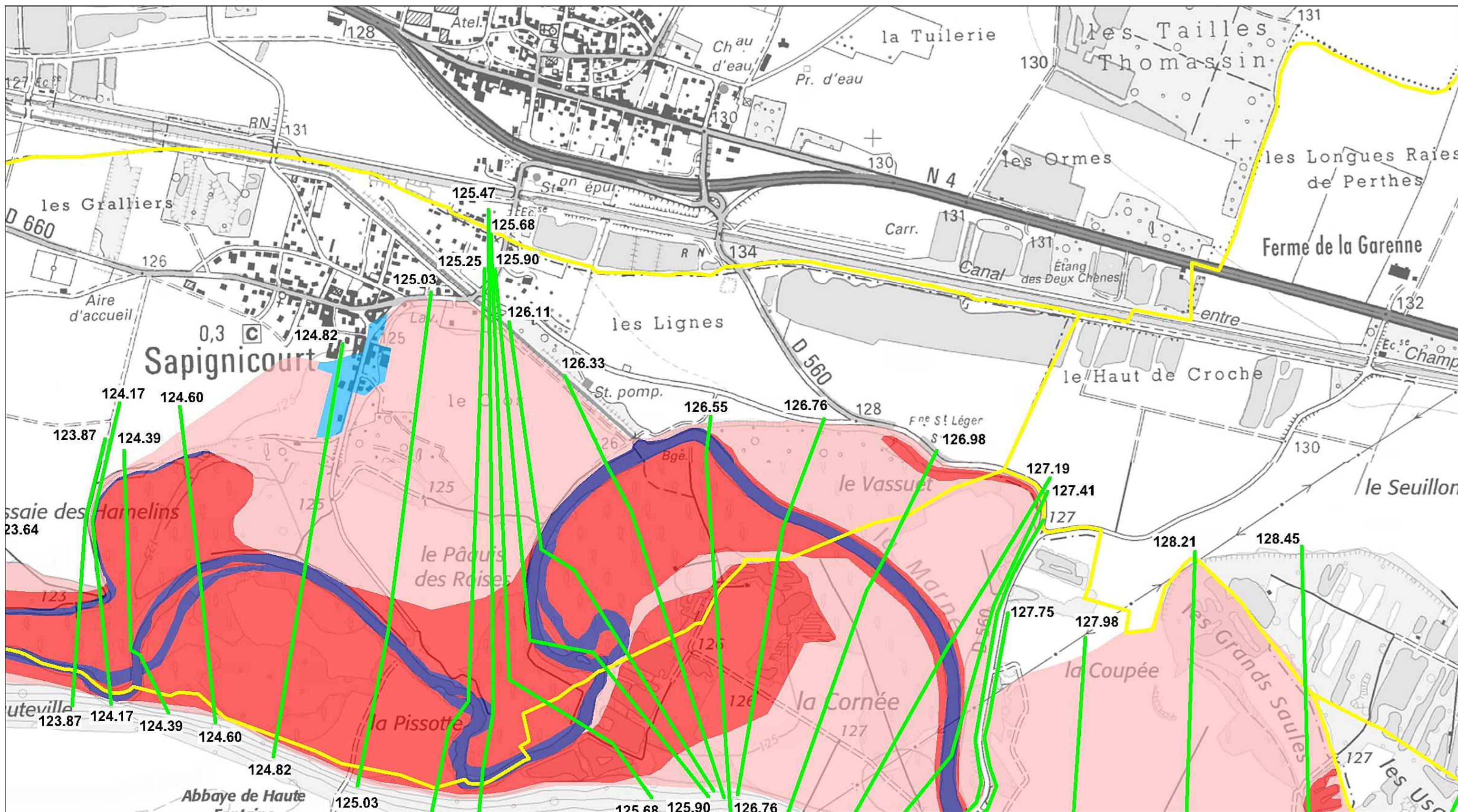
**Plan de prévention des risques
d'inondation par débordement de
la Marne et de ses affluents
Secteur de Vitry le François**

**SAPIGNICOURT
(partie ouest)**

**Zonage
Réglementaire**



PRÉFET
DE LA MARNE



- Légende**
- Zone bleue
 - Zone magenta
 - Zone rose
 - Zone rouge
 - Surface en eau
 - Limite communale
 - Cote de référence NGF

**Plan de prévention des risques
d'inondation par débordement de
la Marne et de ses affluents
Secteur de Vitry le François**

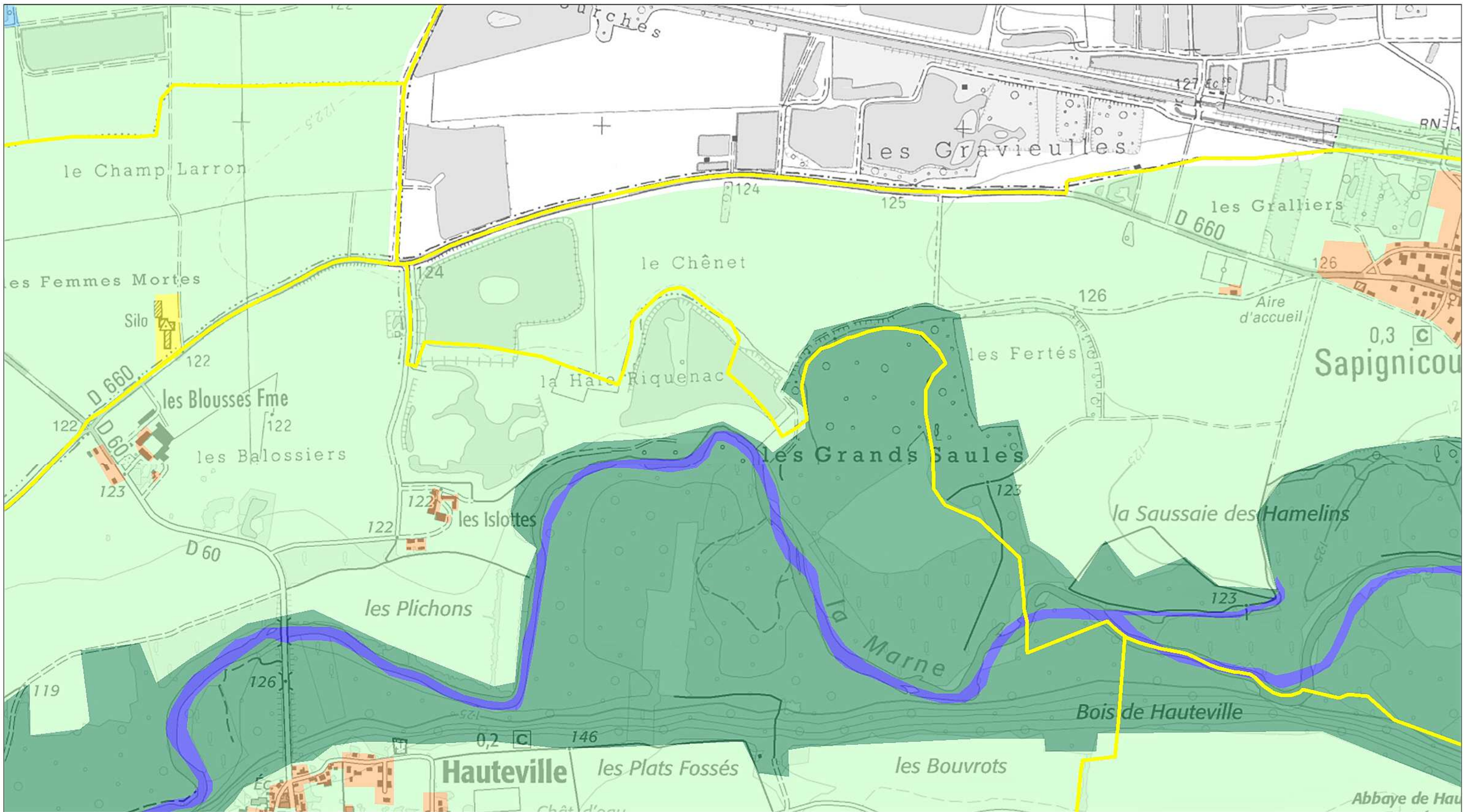
**SAPIGNICOURT
(partie est)**

**Zonage
Réglementaire**



**PRÉFET
DE LA MARNE**

Conception : DDT51/SPNTR/PRNT/2015
Copyright ©IGN - 2012
Données : GINGER



Echelle 1/10 000



- Légende des enjeux**
- centre urbain
 - zone pavillonnaire
 - habitat isolé
 - Zone industrielle ou commerciale
 - surface agricole
 - Zone naturelle boisée
 - plan d'eau, carrière, gravière
 - Cours d'eau. Canal

**Plan de prévention des risques
d'inondation par débordement de
la Marne et de ses affluents
Secteur de Vitry le François**

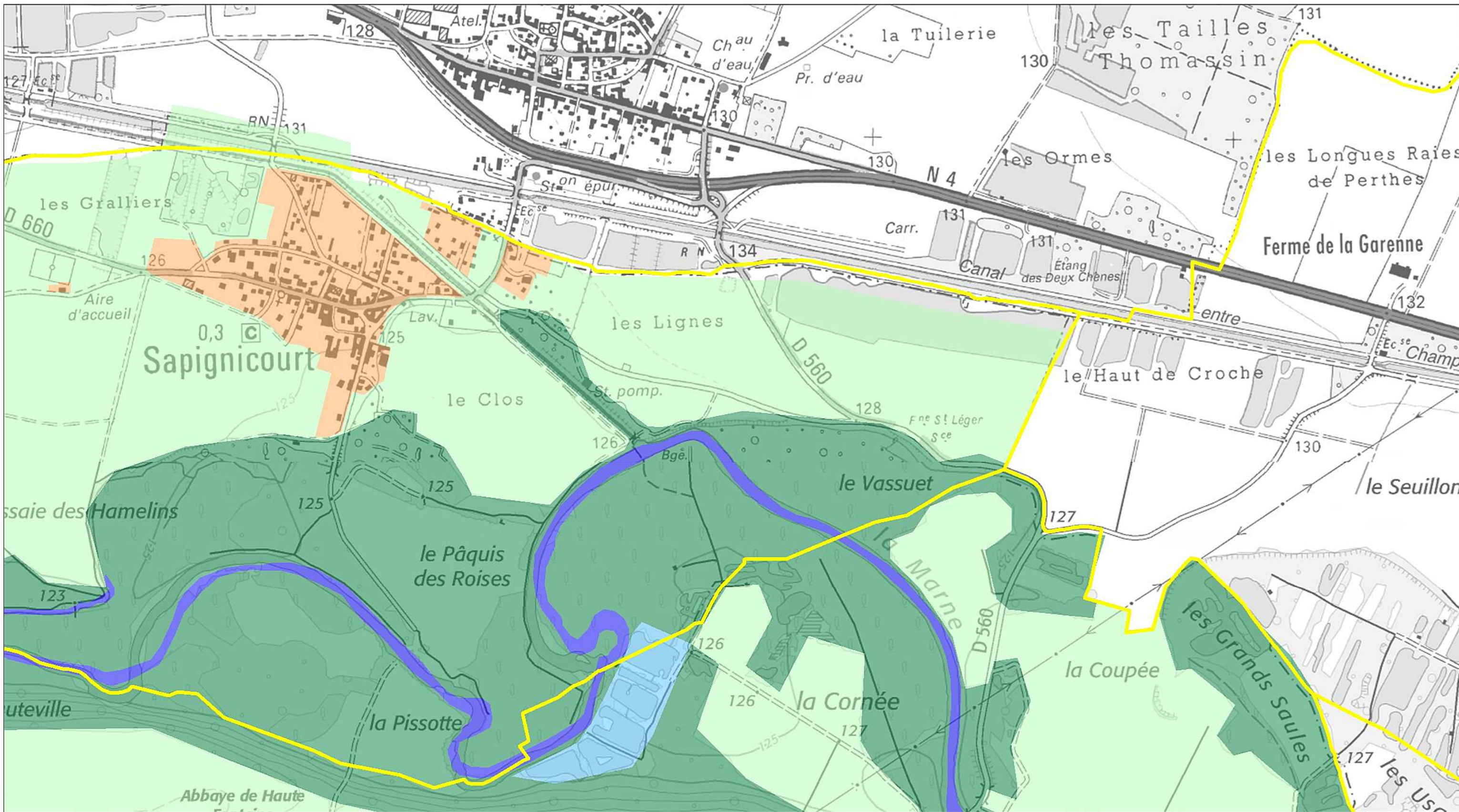
**SAPIGNICOURT
(partie ouest)**

Enjeux



**PRÉFET
DE LA MARNE**

Conception : DDT51/SPRNT/PRNT/2015
Copyright ©IGN - 2012
Données : GINGER



Echelle 1/10 000



- Légende des enjeux**
- centre urbain
 - zone pavillonnaire
 - habitat isolé
 - Zone industrielle ou commerciale
 - surface agricole
 - Zone naturelle boisée
 - plan d'eau, carrière, gravière
 - Cours d'eau. Canal

**Plan de prévention des risques
d'inondation par débordement de
la Marne et de ses affluents
Secteur de Vitry le François**

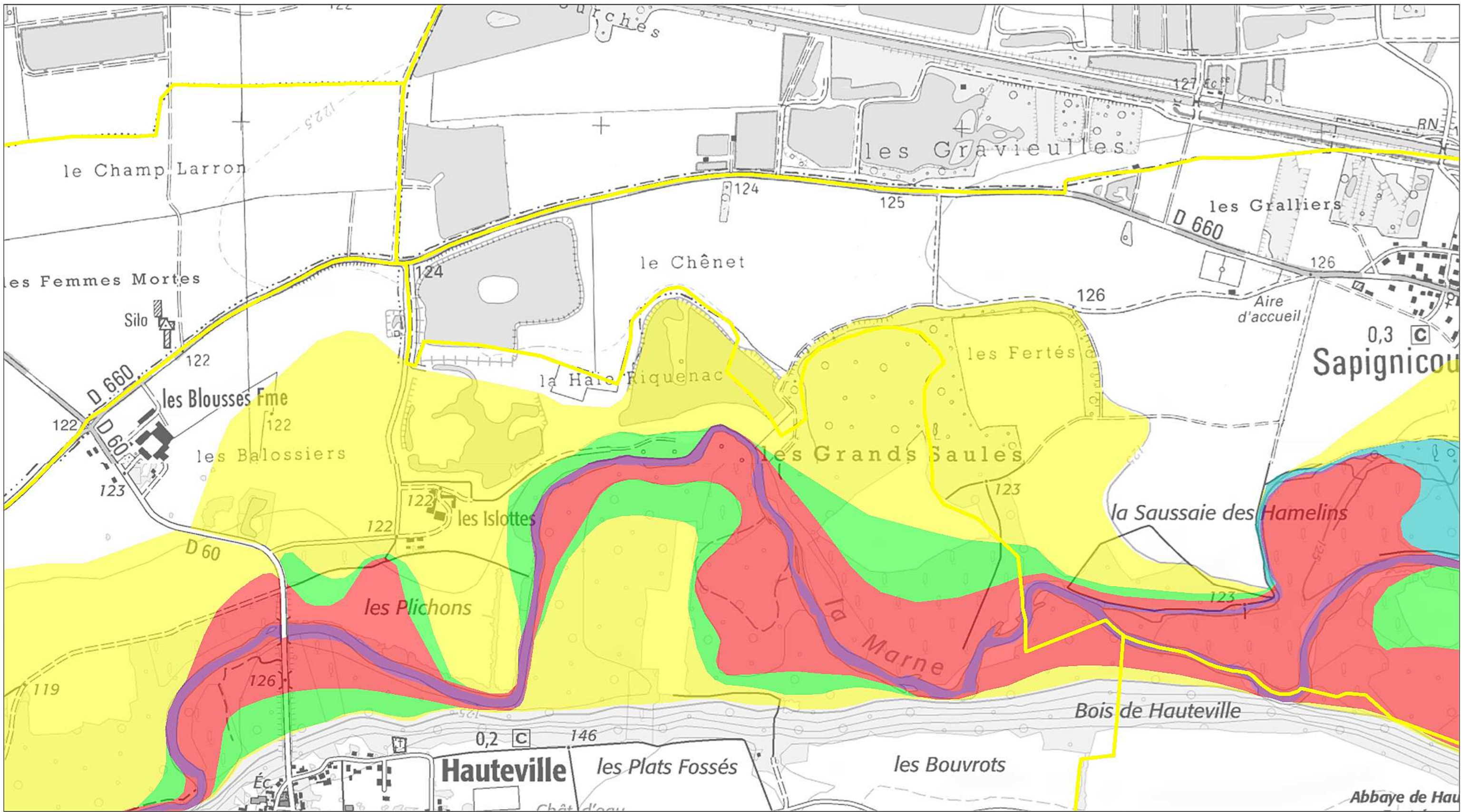
**SAPIGNICOURT
(partie est)**

Enjeux



**PRÉFET
DE LA MARNE**

Conception : DDT51/SPRNT/PRNT/2015
Copyright ©IGN - 2012
Données : GINGER



Echelle 1/10 000



Niveau d'aléa

- EXCEPTIONNEL
- FAIBLE < à 0,50 m
- MOYEN entre 0,50 m et 1,00 m
- FORT > à 1,00 m
- TRES FORT lit du cours d'eau

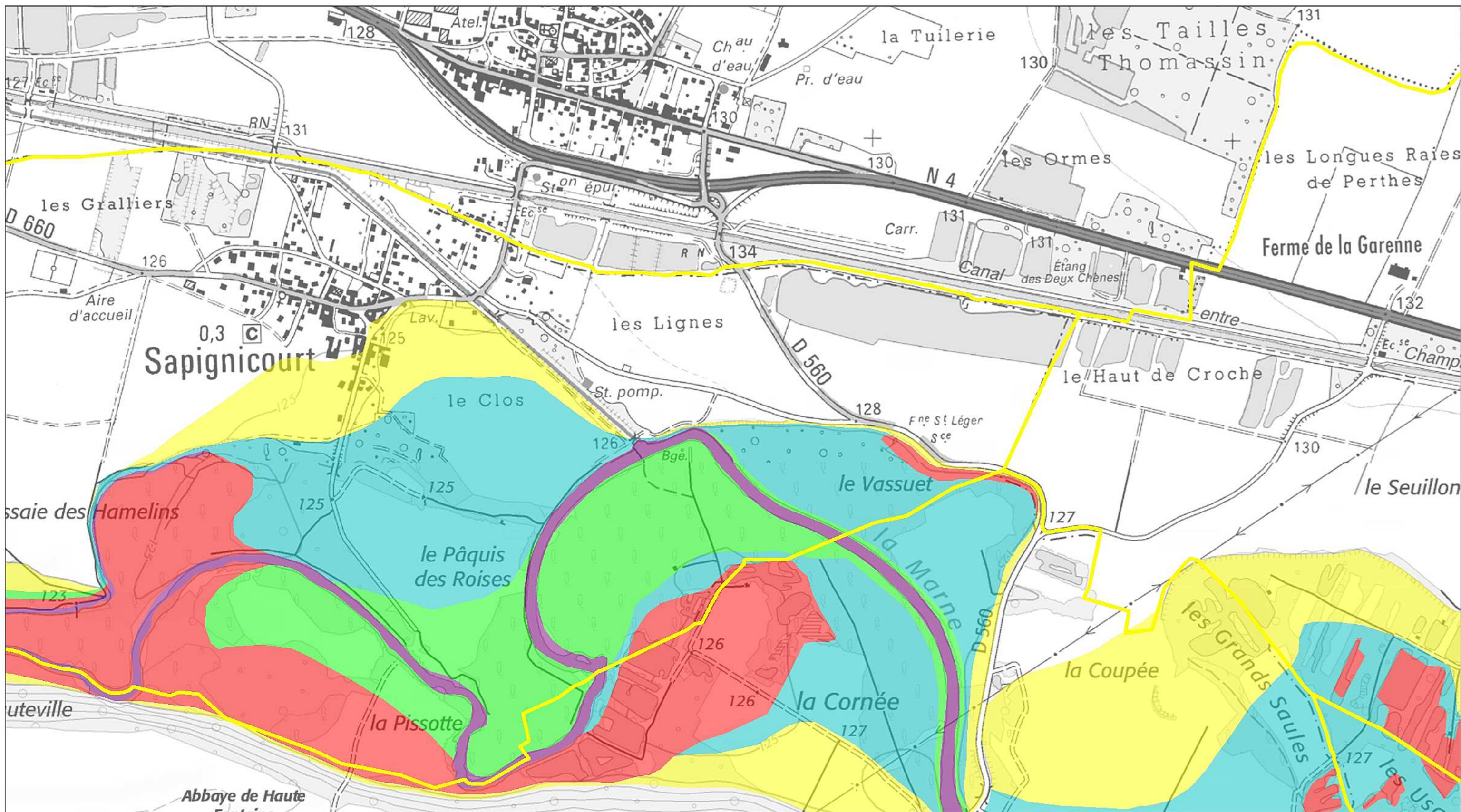
**Plan de prévention des risques
d'inondation par débordement de
la Marne et de ses affluents
Secteur de Vitry le François**

**SAPIGNICOURT
(partie ouest)**

Aléa inondation



PRÉFET
DE LA MARNE



Echelle 1/10 000



- Niveau d'aléa**
- EXCEPTIONNEL
 - FAIBLE < à 0,50 m
 - MOYEN entre 0,50 m et 1,00 m
 - FORT > à 1,00 m
 - TRES FORT lit du cours d'eau

Plan de prévention des risques d'inondation par débordement de la Marne et de ses affluents Secteur de Vitry le François

SAPIGNICOURT (partie est)

Aléa inondation



Conception : DDT51/SPNTR/PRNT/2015
 Copyright ©IGN - 2012
 Données : GINGER