

**PLAN DE PRÉVENTION DES RISQUES D'INONDATION
PAR DÉBORDEMENT DE LA MARNE ET DE SES AFFLUENTS
- SECTEUR VITRY-LE-FRANÇOIS -**

ZONAGE RÉGLEMENTAIRE

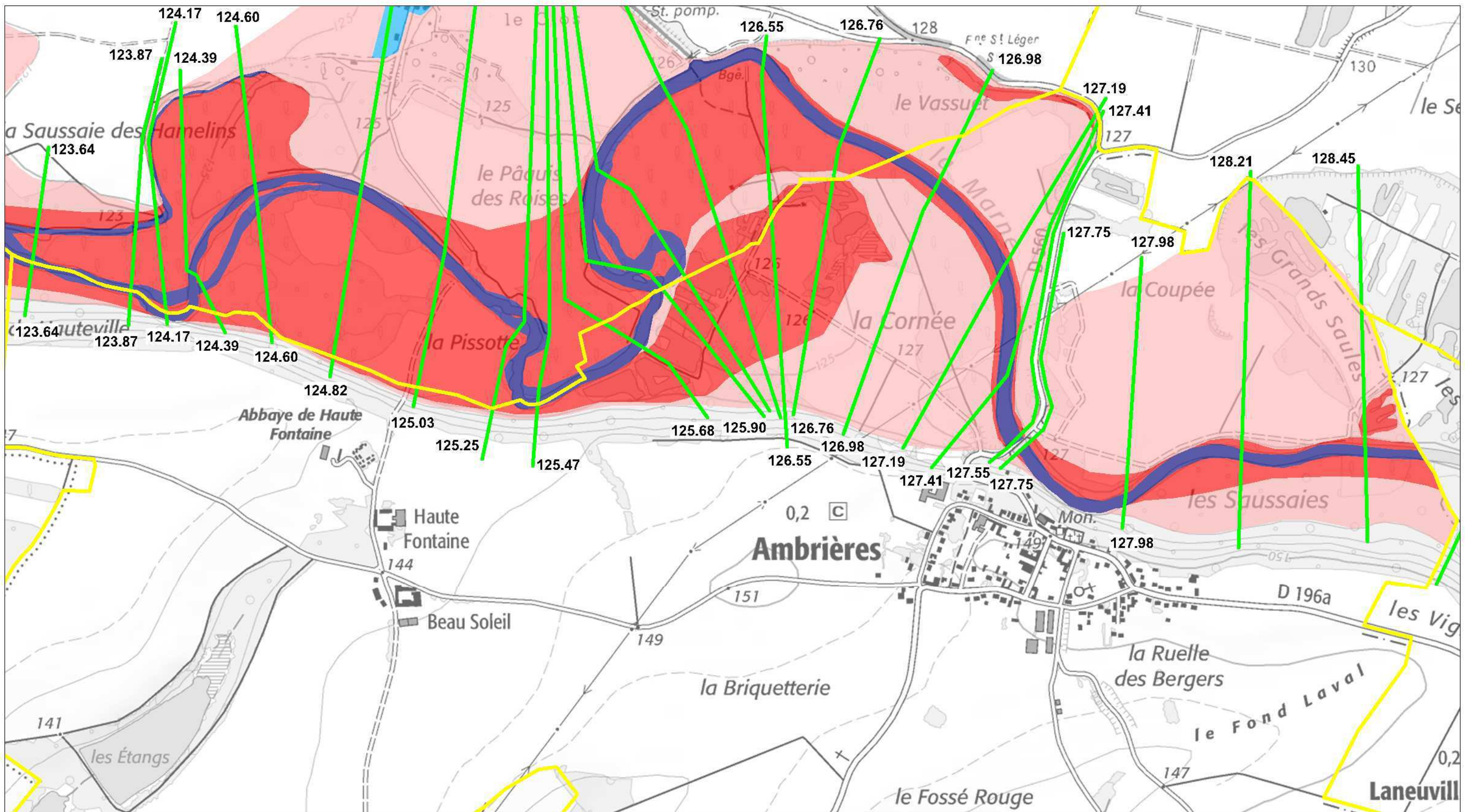
Dossier Approuvé

Communes d'Ambrières, Arrigny, Ecollemont, Hauteville, Landricourt, Larzicourt,
Sainte-Marie-du-Lac-Nuisement, Sapignicourt

LE PRÉFET :

IGN Scan 25 à l'échelle : 1/10 000^{ème}

Date : 27 AVR. 2018



- Légende**
- Zone bleue
 - Zone magenta
 - Zone rose
 - Zone rouge
 - Surface en eau
 - Limite communale
 - Cote de référence NGF

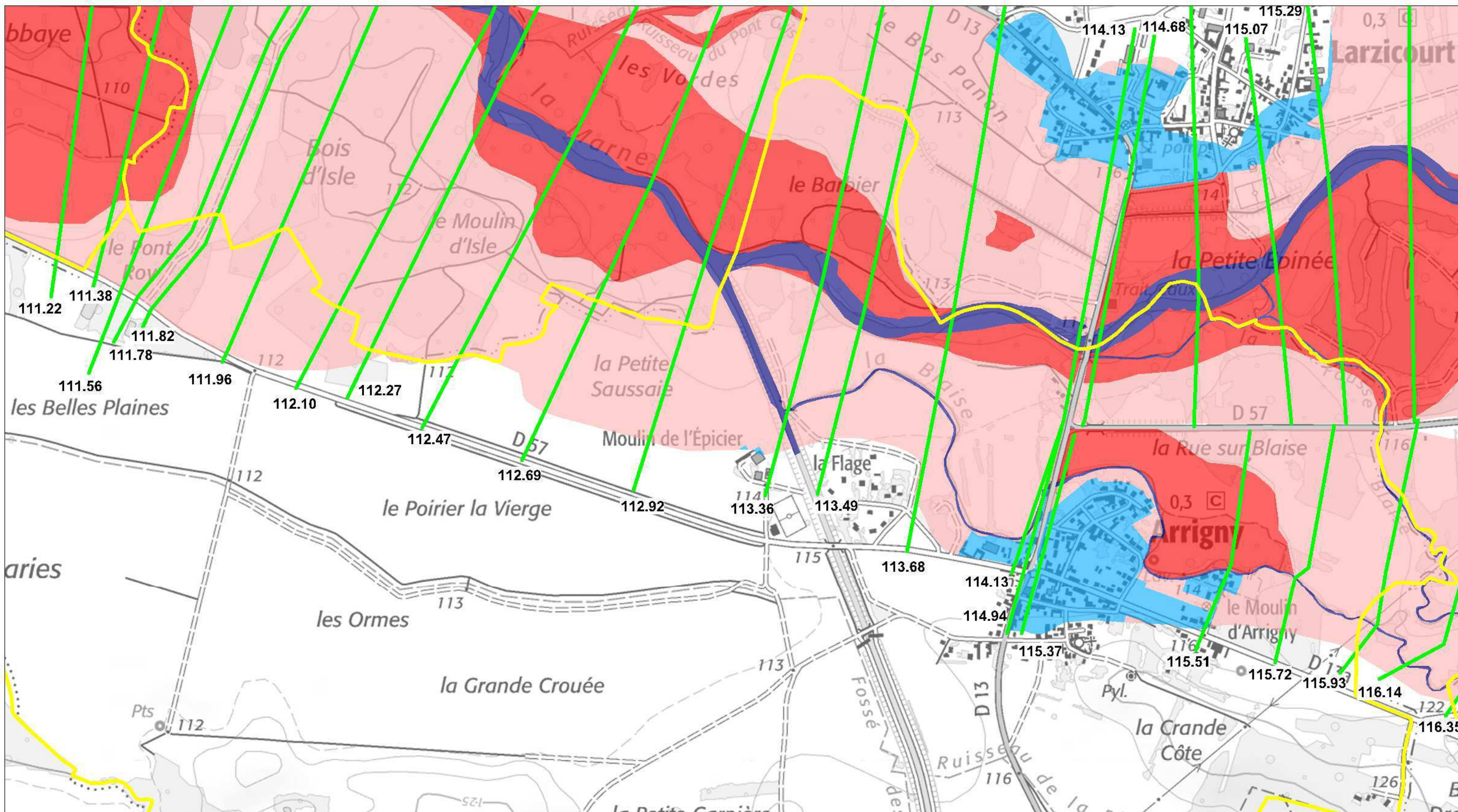
**Plan de prévention des risques
d'inondation par débordement de
la Marne et de ses affluents
Secteur de Vitry le François**

AMBRIERES

**Zonage
Réglementaire**



Conception : DDT51/SPNTR/PRNT/2015
Copyright ©IGN - 2012
Données : GINGER



Echelle 1/10 000



Légende

- Surface en eau
- Zone Bleue
- Zone magenta
- Zone Rose
- Zone Rouge
- Limite communale
- Cote de référence NGF

**Plan de prévention des risques
d'inondation par débordement de
la Marne et de ses affluents
Secteur de Vitry le François**

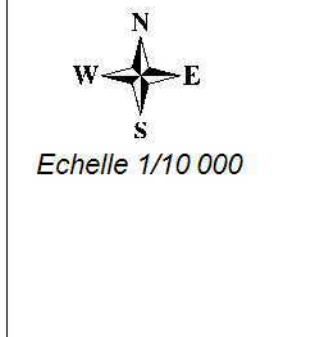
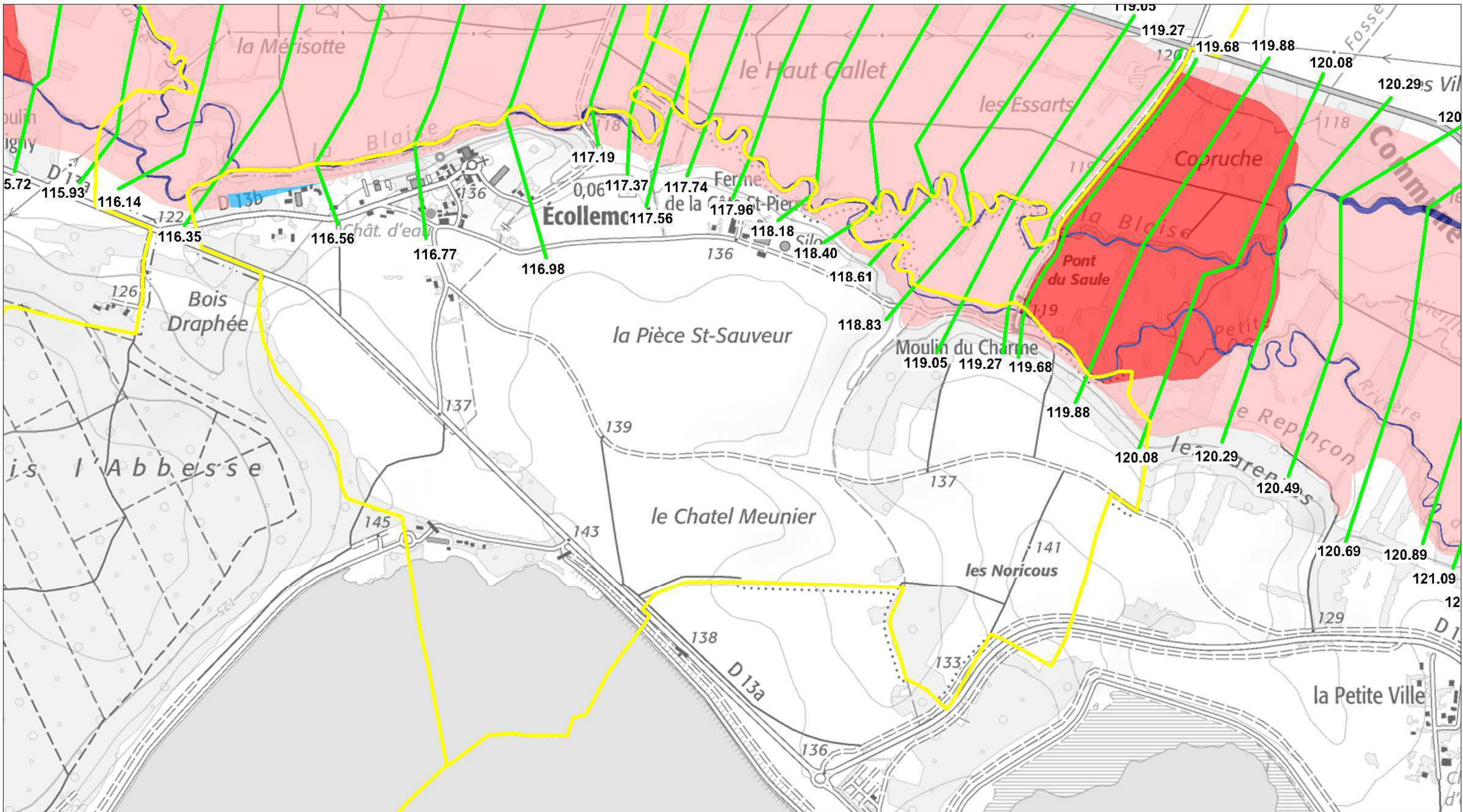
ARRIGNY

**Zonage
Réglementaire**



**PRÉFET
DE LA MARNE**

Conception : DDT51/SPNTR/PRNTLB/2017
Copyright ©IGN - 2012
Données : GINGER



- Légende**
- Zone bleue
 - Zone magenta
 - Zone rose
 - Zone rouge
 - Surface en eau
 - Limite communale
 - Cote de référence NGF

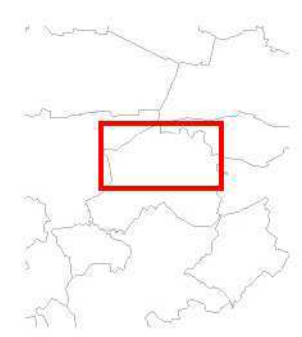
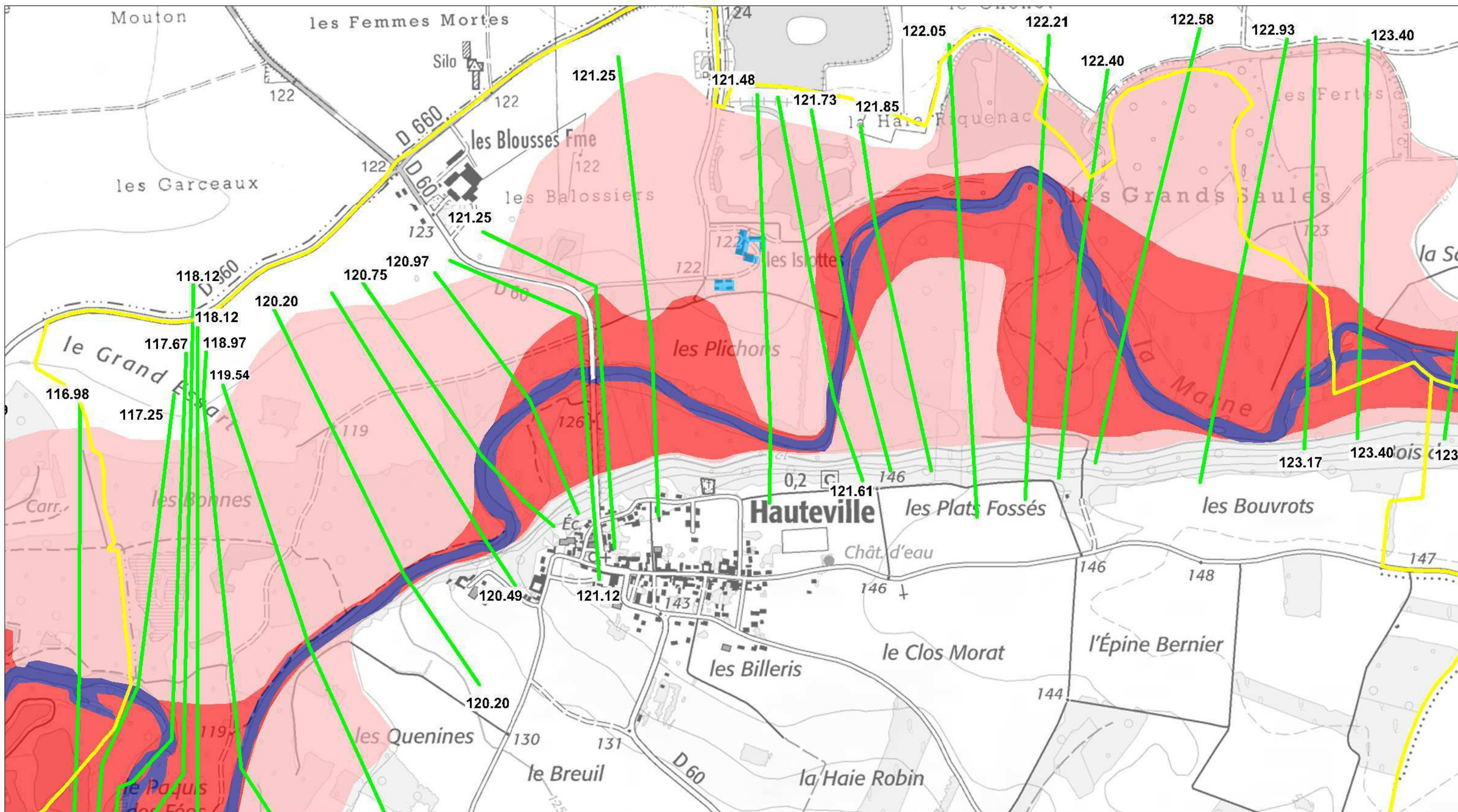
Plan de prévention des risques d'inondation par débordement de la Marne et de ses affluents Secteur de Vitry le François

ECOLLEMONT

**Zonage
Réglementaire**



Conception : DDT51/SPNTR/PRNT/2015
Copyright ©IGN - 2012
Données : GINGER



- Légende**
- Zone bleue
 - Zone magenta
 - Zone rose
 - Zone rouge
 - Surface en eau
 - Limite communale
 - Cote de référence NGF

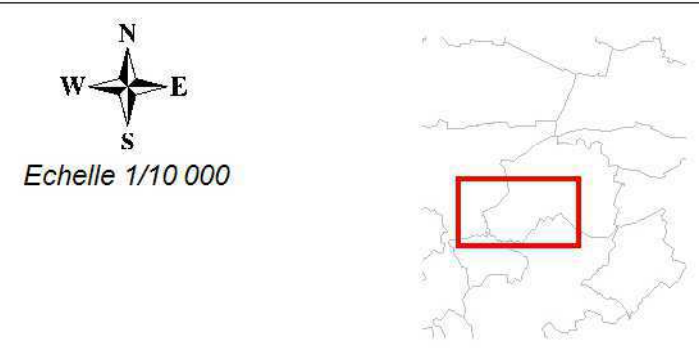
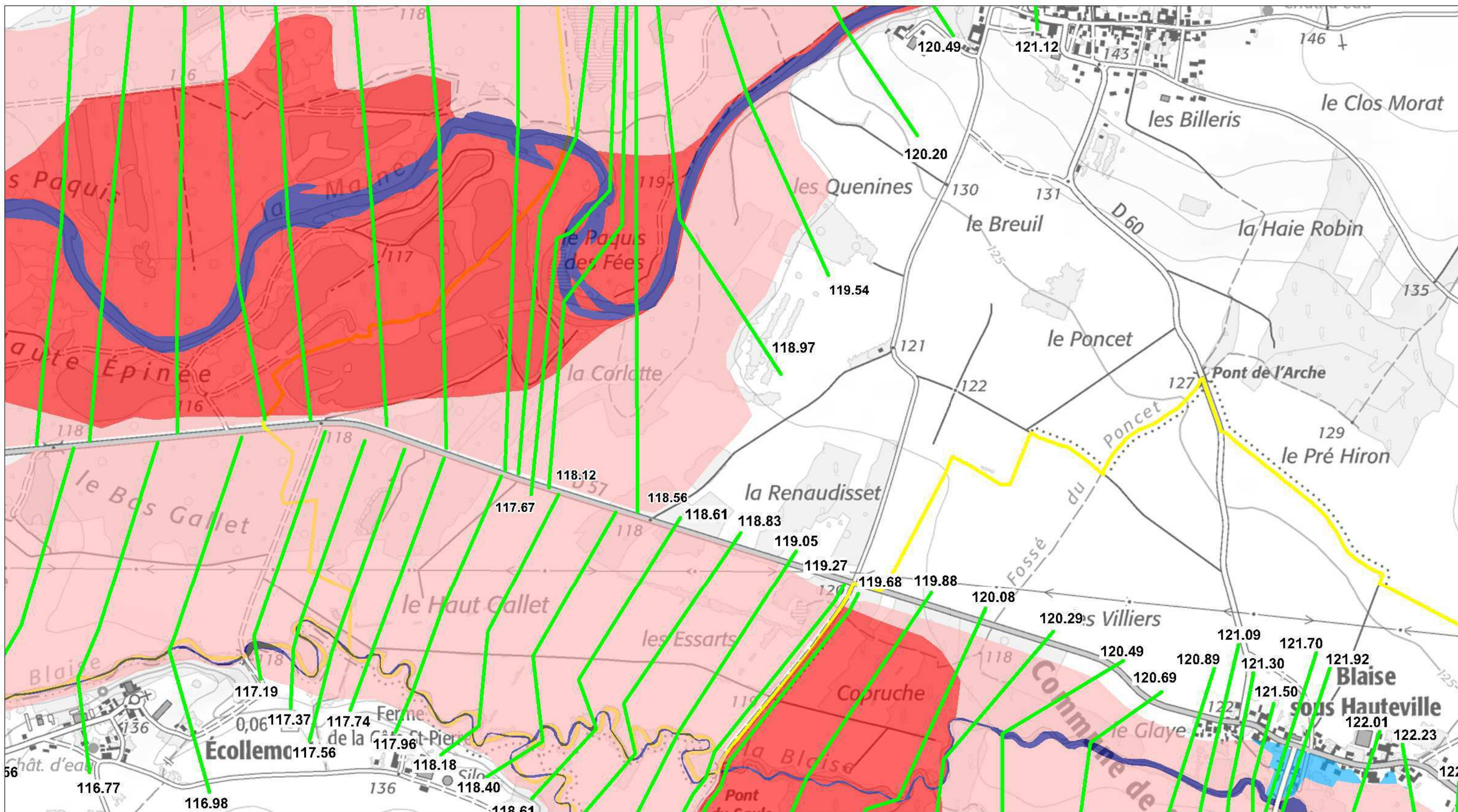
**Plan de prévention des risques
d'inondation par débordement de
la Marne et de ses affluents
Secteur de Vitry le François**

**HAUTEVILLE
(partie nord)**

**Zonage
Réglementaire**



Conception : DDT51/SPRNT/PRNT/2015
Copyright ©IGN - 2012
Données : GINGER



- Légende**
- Zone bleue
 - Zone magenta
 - Zone rose
 - Zone rouge
 - Surface en eau
 - Limite communale
 - Cote de référence NGF

**Plan de prévention des risques
d'inondation par débordement de
la Marne et de ses affluents
Secteur de Vitry le François**

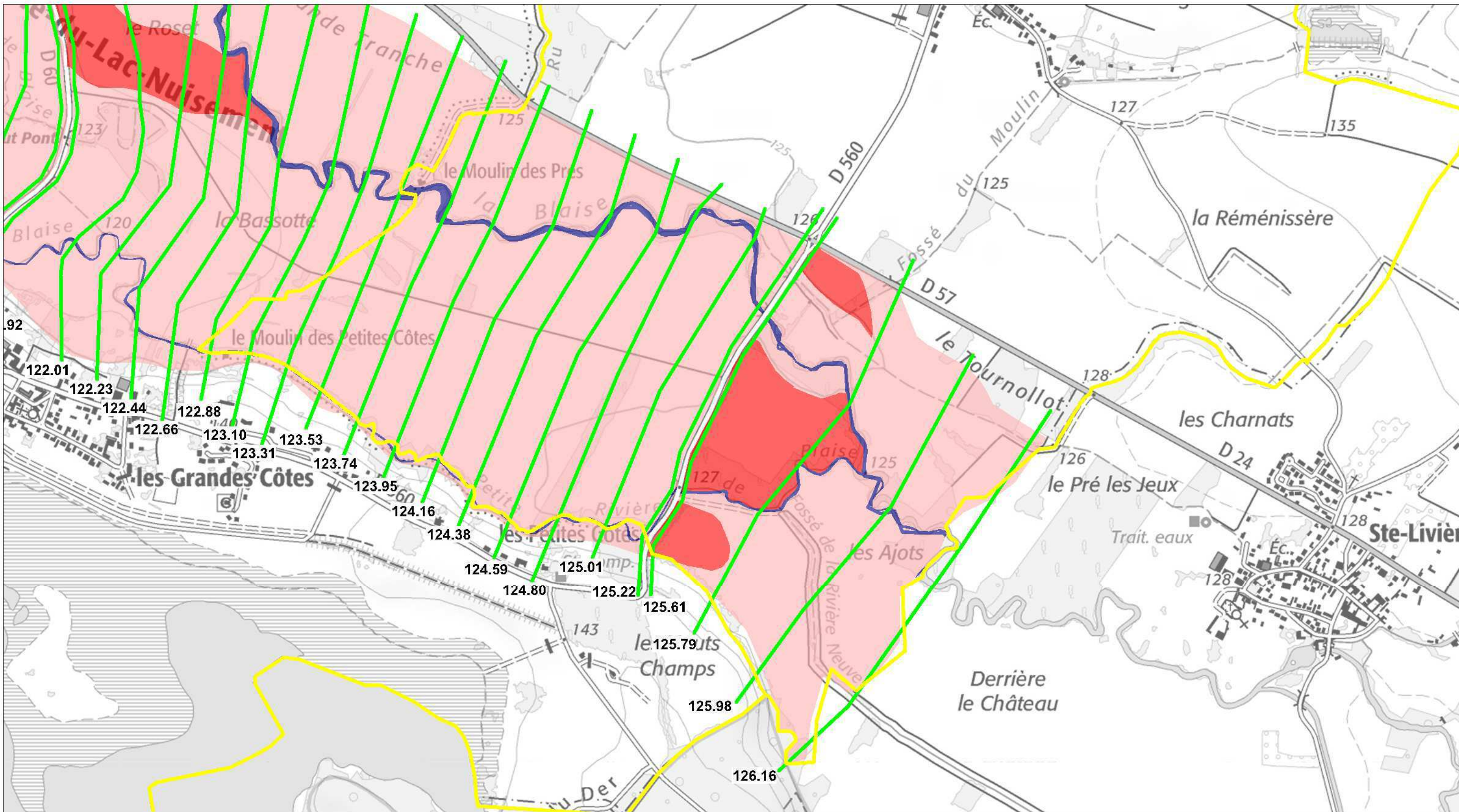
**Zonage
Réglementaire**



PRÉFET
DE LA MARNE

**HAUTEVILLE
(partie sud ouest)**

Conception : DDT51/SPNTR/PRNT/2015
Copyright ©IGN - 2012
Données : GINGER



Echelle 1/10 000



Légende

- Zone bleue
- Zone magenta
- Zone rose
- Zone rouge
- Surface en eau
- Limite communale
- Cote de référence NGF

**Plan de prévention des risques
d'inondation par débordement de
la Marne et de ses affluents
Secteur de Vitry le François**

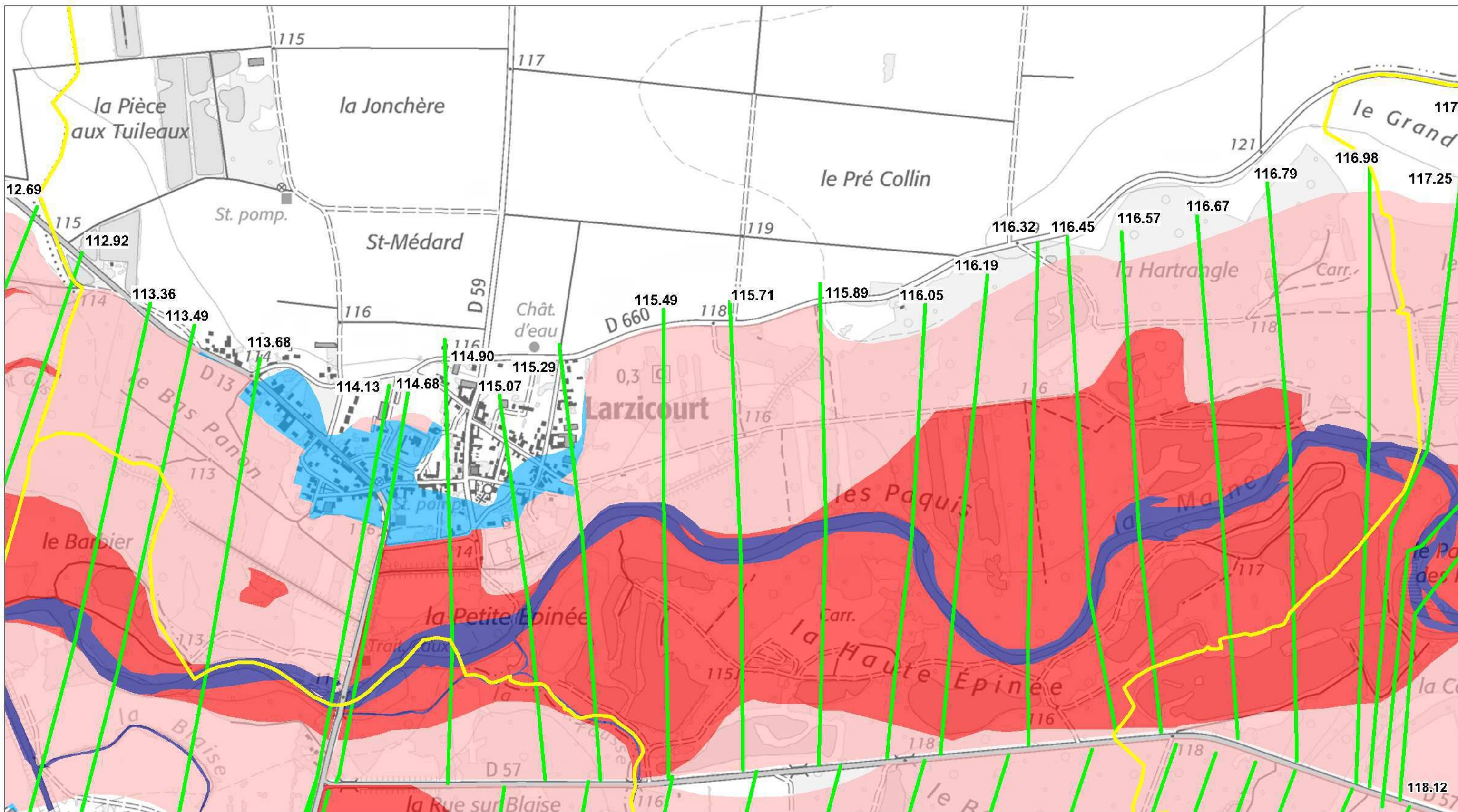
LANDRICOURT

**Zonage
Réglementaire**



PRÉFET
DE LA MARNE

Conception : DDT51/SPRNT/PRNT/2015
Copyright ©IGN - 2012
Données : GINGER



Echelle 1/10 000



Légende

- Zone bleue
- Zone magenta
- Zone rose
- Zone rouge
- Surface en eau
- Limite communale
- Cote de référence NGF

**Plan de prévention des risques
d'inondation par débordement de
la Marne et de ses affluents
Secteur de Vitry le François**

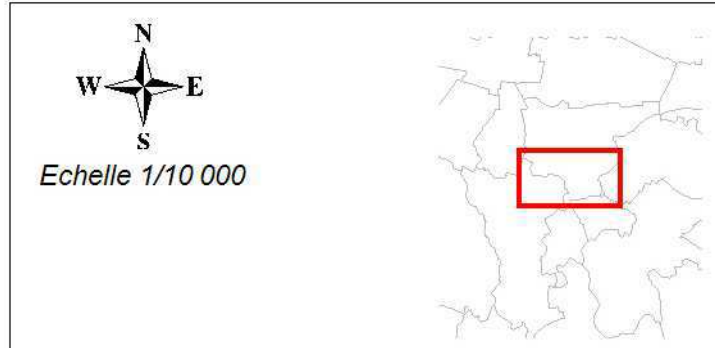
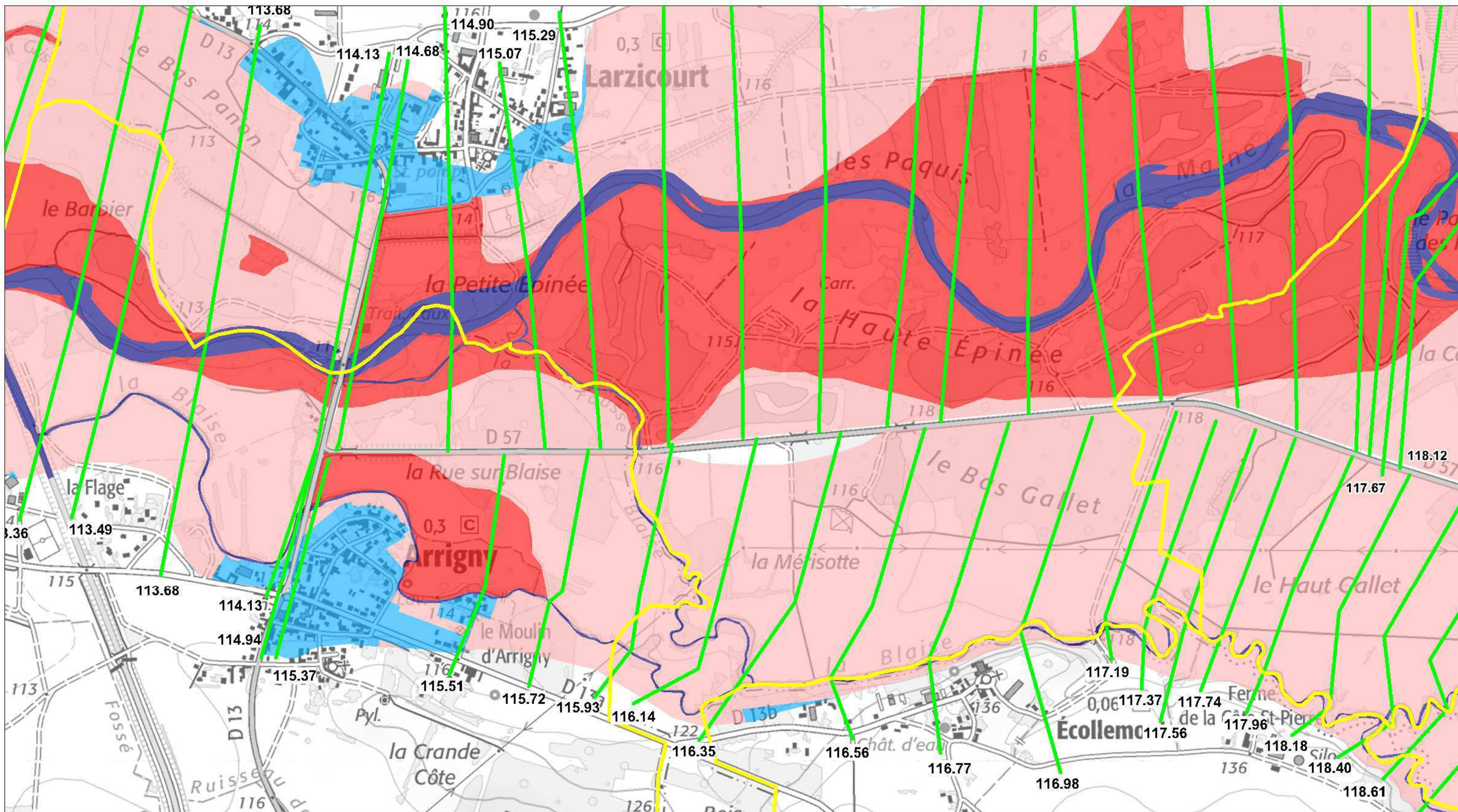
**LARZICOURT
(partie nord)**

**Zonage
Réglementaire**



PRÉFET
DE LA MARNE

Conception : DDT51/SPNTR/PRNTLB/2017
Copyright ©IGN - 2012
Données : GINGER



- Légende
- Zone bleue
 - Zone magenta
 - Zone rose
 - Zone rouge
 - Surface en eau
 - Limite communale
 - Cote de référence NGF

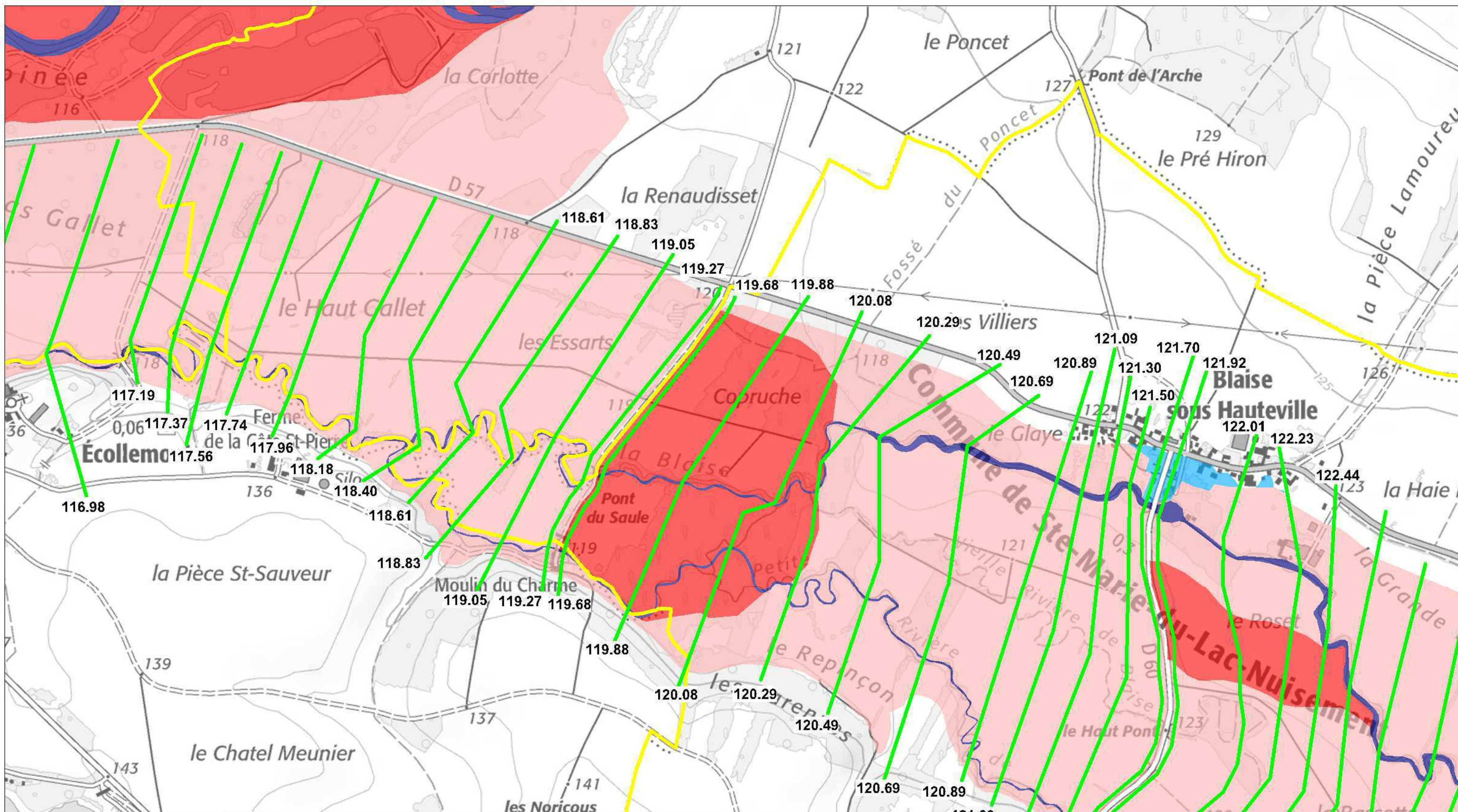
**Plan de prévention des risques
d'inondation par débordement de
la Marne et de ses affluents
Secteur de Vitry le François**

**LARZICOURT
(partie centre)**

**Zonage
Réglementaire**



Conception : DDT51/SPRNTR/PRNTLB/2017
Copyright ©IGN - 2012
Données : GINGER



Echelle 1/10 000

- Légende**
- Zone bleue
 - Zone magenta
 - Zone rose
 - Zone rouge
 - Surface en eau
 - Limite communale
 - Cote de référence NGF

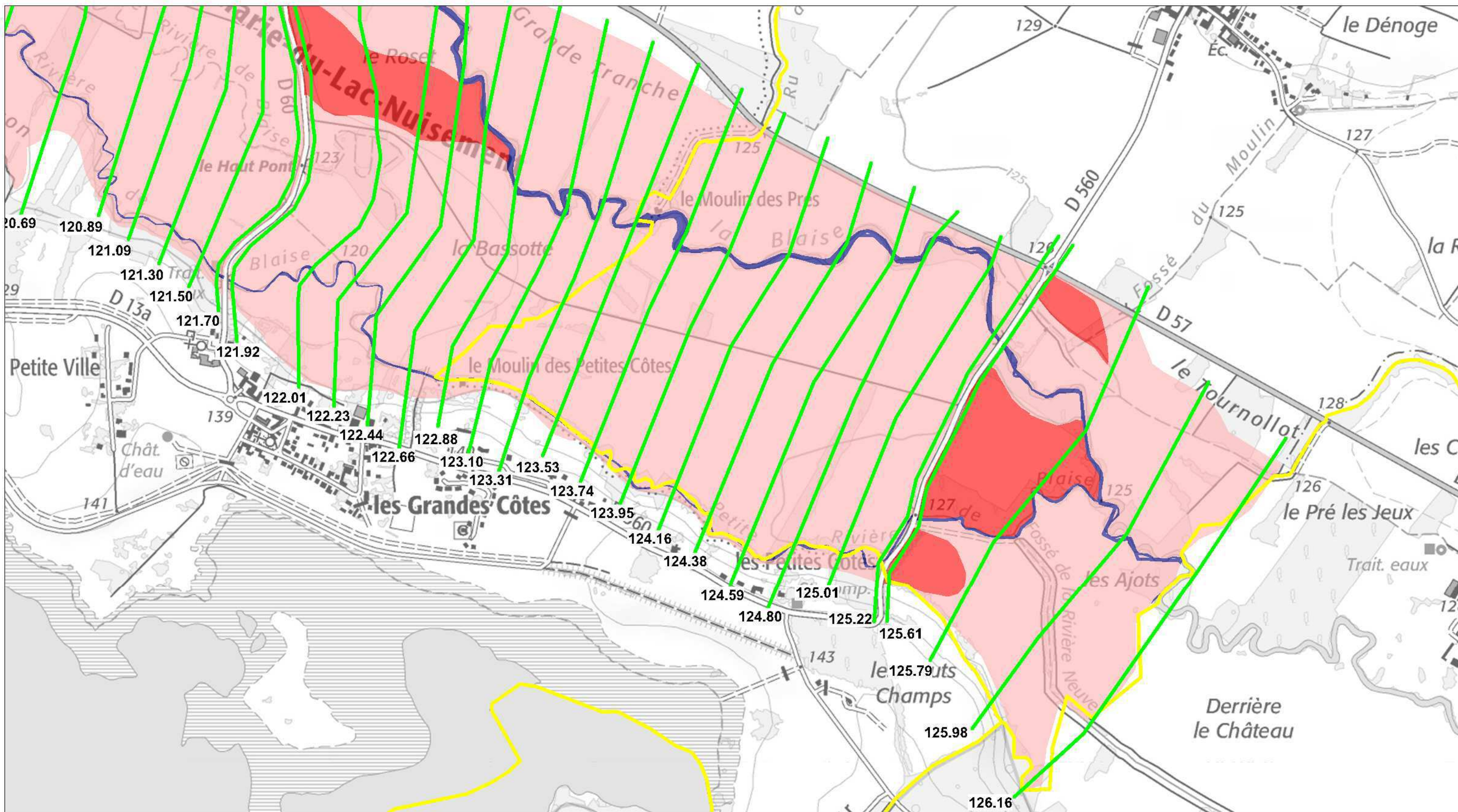
**Plan de prévention des risques
 d'inondation par débordement de
 la Marne et de ses affluents
 Secteur de Vitry le François**

**SAINTE-MARIE-DU-LAC-NUISEMENT
 (partie nord)**

**Zonage
 Réglementaire**

PRÉFET
 DE LA MARNE

Conception : DDT51/SPNTR/PRNT/2015
 Copyright ©IGN - 2012
 Données : GINGER



Echelle 1/10 000



Légende

- Zone bleue
- Zone magenta
- Zone rose
- Zone rouge
- Surface en eau
- Limite communale
- Cote de référence NGF

**Plan de prévention des risques
d'inondation par débordement de
la Marne et de ses affluents
Secteur de Vitry le François**

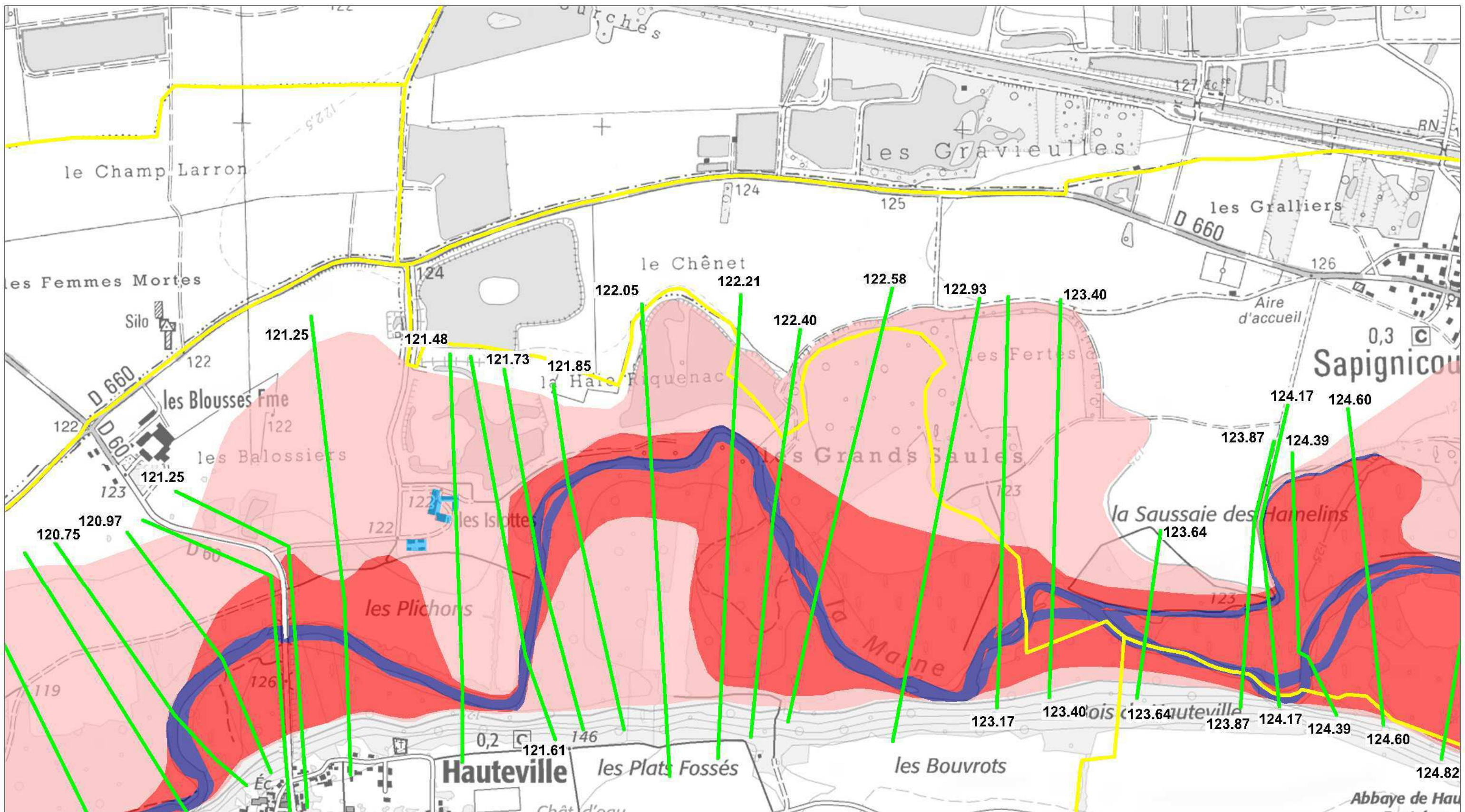
**SAINTE-MARIE-DU-LAC-NUISEMENT
(partie nord est)**

**Zonage
Réglementaire**



PRÉFET
DE LA MARNE

Conception : DDT51/SPNTR/PRNT/2015
Copyright ©IGN - 2012
Données : GINGER



Echelle 1/10 000



Légende

- Zone bleue
- Zone magenta
- Zone rose
- Zone rouge
- Surface en eau
- Limite communale
- Cote de référence NGF

**Plan de prévention des risques
d'inondation par débordement de
la Marne et de ses affluents
Secteur de Vitry le François**

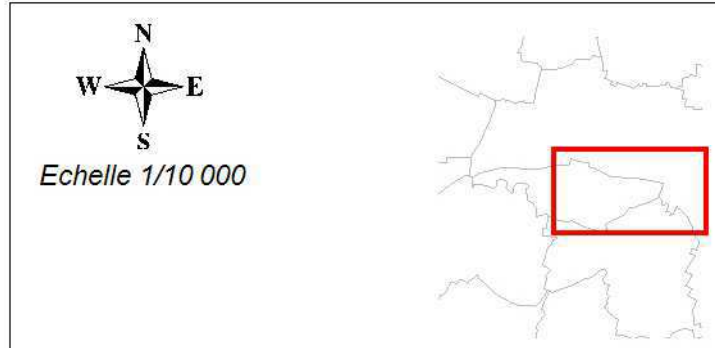
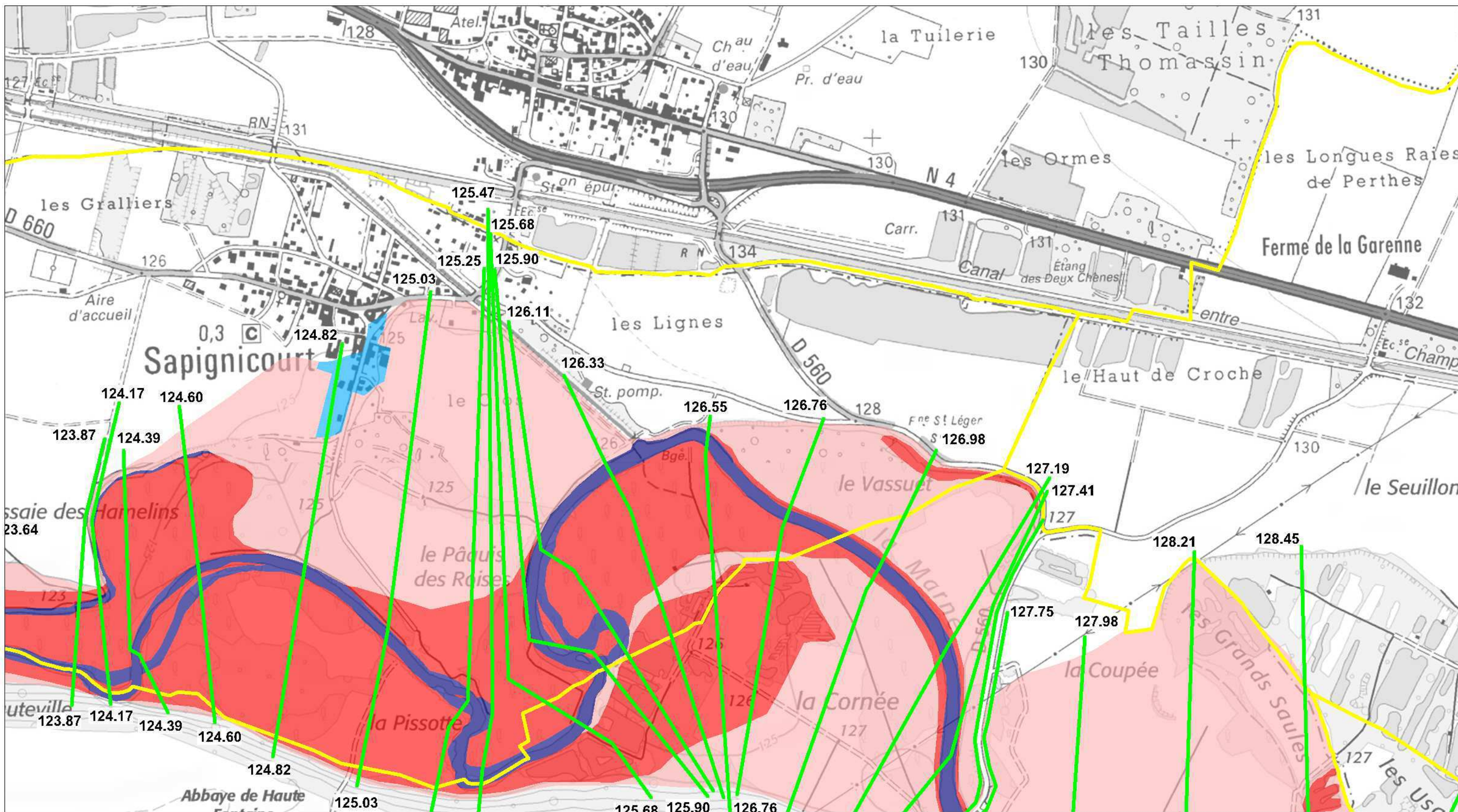
**Zonage
Réglementaire**



PRÉFET
DE LA MARNE

**SAPIGNICOURT
(partie ouest)**

Conception : DDT51/SPRNT/PRNT/2015
Copyright © IGN - 2012
Données : GINGER



- Légende**
- Zone bleue
 - Zone magenta
 - Zone rose
 - Zone rouge
 - Surface en eau
 - Limite communale
 - Cote de référence NGF

**Plan de prévention des risques
d'inondation par débordement de
la Marne et de ses affluents
Secteur de Vitry le François**

**SAPIGNICOURT
(partie est)**

**Zonage
Réglementaire**



**PRÉFET
DE LA MARNE**

Conception : DDT51/SPRNTR/PRNT/2015
Copyright ©IGN - 2012
Données : GINGER