

# DGO 2018-2022

## Étude de l'accidentalité marnaise



# DGO 2018-2022

## Sommaire

- Préambule
- Évolution de la mortalité marnaise entre 2007 et 2017
- Focus sur la période 2012-2016
- Analyse des enjeux **impératifs** et **facultatifs** du département
  - A. **Risque routier professionnel**
  - B. **Conduite après usage de substances psychoactives (alcool, stups)**
  - C. **Les jeunes (14-17 ans, 18-24 ans, 25-29 ans)**
  - D. **Les seniors (65-74 ans, 75 ans et plus)**
  - E. **Les deux-roues motorisés**



# DGO 2018-2022

## Préambule

Quelques notions à connaître :

- Accidents professionnels / Déplacements connu
- Alcool et/ou stupéfiants au taux connu
- Familles de départements
- Qualification des enjeux

Seuils	Enjeu absolu	Enjeu relatif
		Importance
≥ 20 % des accidents du département	oui	
≥ 15 tués/an dans le département	oui	
Écart positif > 5 points entre % du département (D) et % de la famille (F)		oui

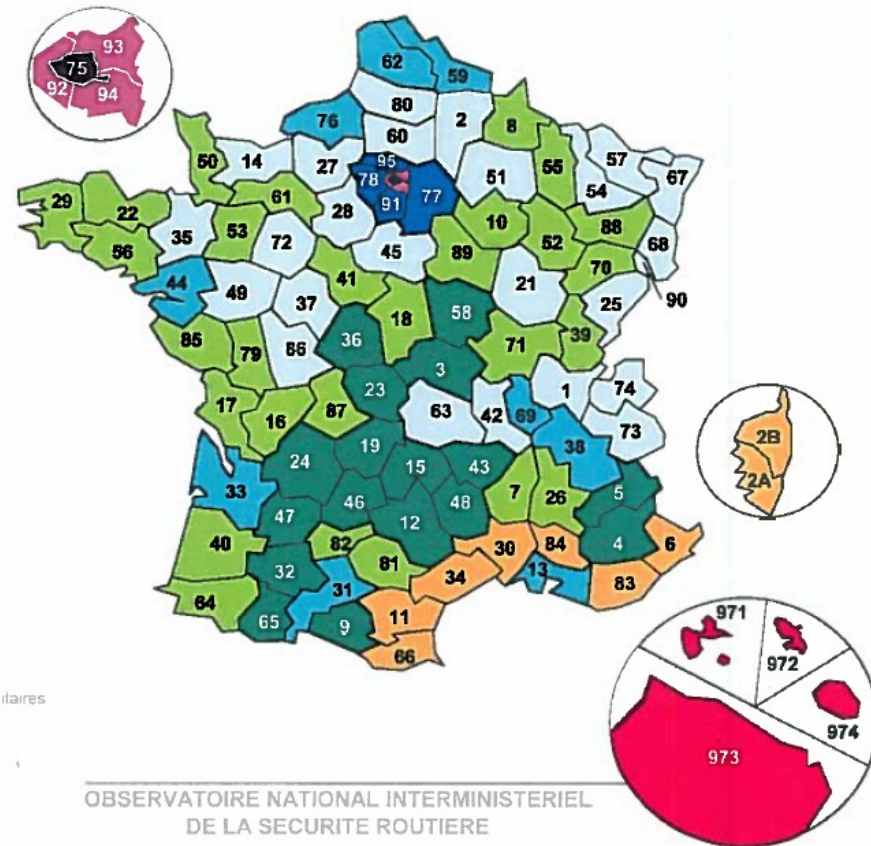




# DGO 2018-2022

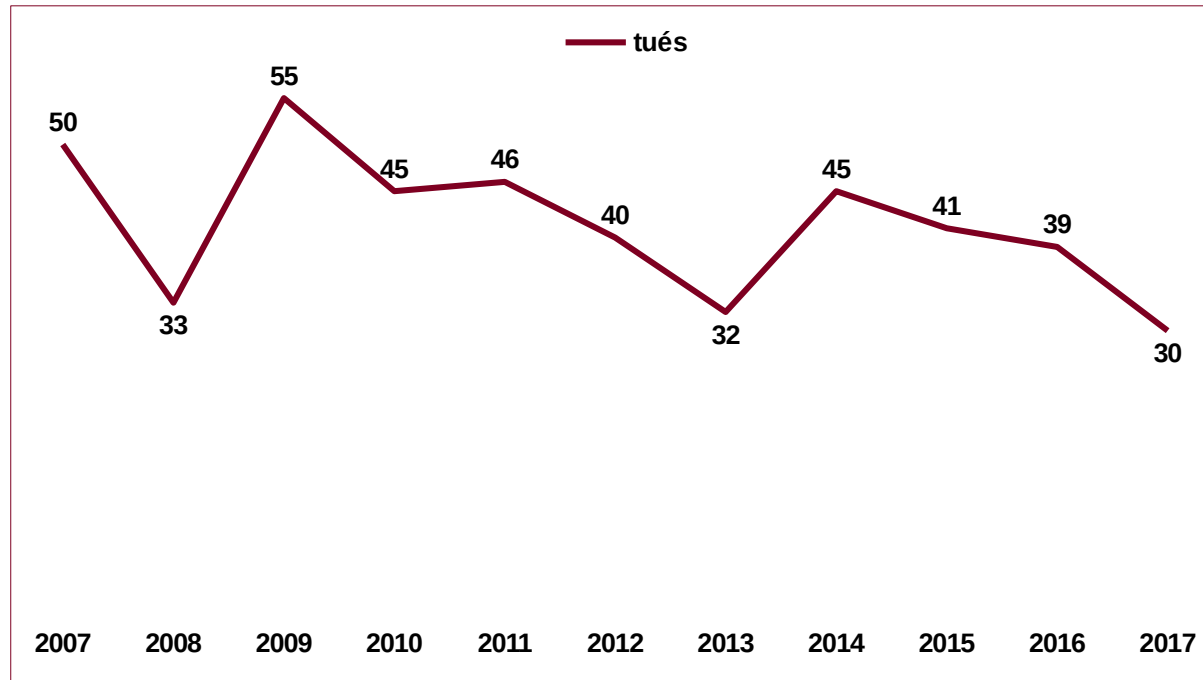
## Préambule : Carte des familles de départements

F1 = 1 dépt	Paris	
F2 = 3 dépts	Petite couronne	tres urbaine et fortement circulée
F3 = 4 dépts	Grande couronne	population fortement active tertiaire
F4 = 4 dépts	d'outremer	(prochainement 5 depts avec Mayotte)
F5 = 9 dépts	à métropoles	grandes agglomérations et villes universitaires
F6 = 9 dépts	méditerranéens	ensoleillés, touristiques, âgés, moto
F7 = 17 dépts	ruraux peu denses	ruraux agricoles et montagneux
F8 = 25 dépts	multipolaires	jeunes, étudiants, multipolaires
F9 = 28 dépts	de transition	ruraux industriels, âgés, pluvieux, motorisés



# DGO 2018-2022

## Évolution du nombre de personnes tuées entre 2007 et 2017



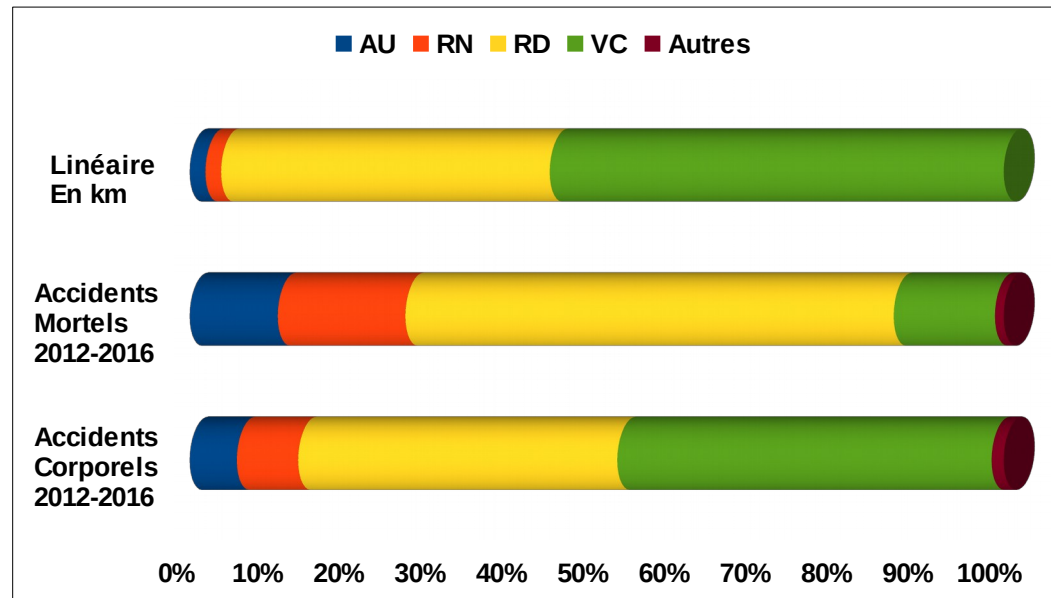
Moyenne des tués sur 5 ans de 2007 à 2011 = **45,8 / 45,4 F.M.**

Moyenne des tués sur 5 ans de 2012 à 2016 = **39,4 / 36,4 F.M.**



# DGO 2018-2022

Répartition des accidents corporels (1540) et mortels (185) selon le réseau entre 2012 et 2016



**2,9 tués** pour 100 km sur **RD** (4 200km)

**15 tués** pour 100 km sur **RN** (200km)

**11 tués** pour 100 km sur **autoroute** (200km)

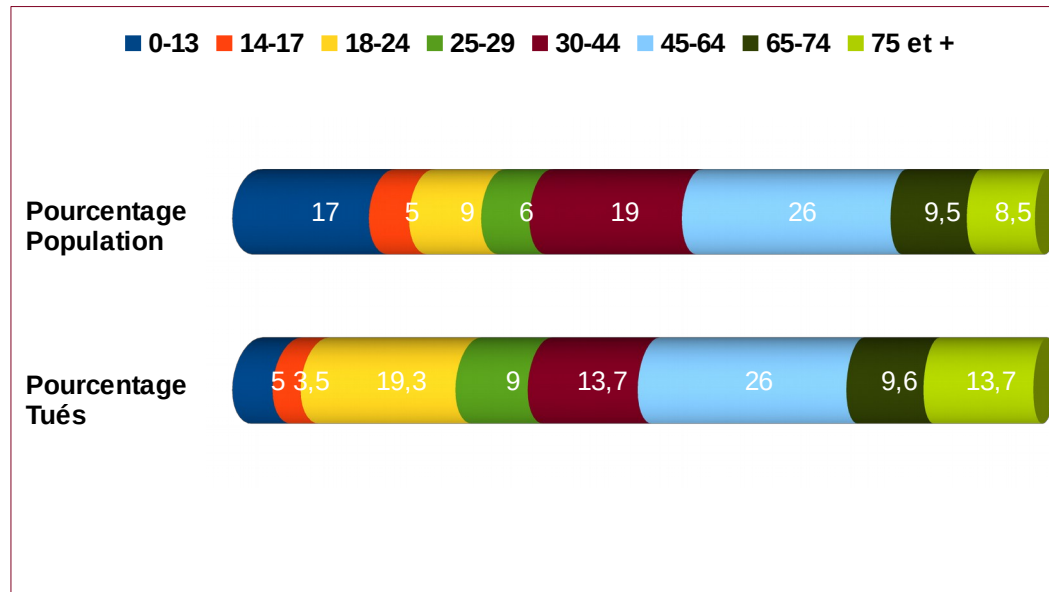
**0,4 tués** pour 100 km sur **VC** (5 800km)





# DGO 2018-2022

## Répartition des tranches d'âges dans la population et selon les tués entre 2012 et 2016



**14-29 ans = 20% de la population mais 32 % des tués**  
**65 ans et plus, 18 % de la population mais 23 % des tués**



# DGO 2018-2022

## Analyse des enjeux impératifs du département

### A. L'enjeu « risque routier professionnel »

Accidents routiers professionnels et usagers tués dans l'ensemble des accidents avec trajet connu

2012-2016	Mame Accidents	Fam. Multipolaires Accidents	Mame Tués	Fam. Multipolaires Tués
Trajet Connu	1295	46200	190	4358
Accidents professionnels	587	18827	94	1810
Part risque professionnel	45%	41%	49%	42%

- Part des accidents corporels : + 4 points / à la famille de département
- Part des usagers tués : + 7 points / à la famille de département





# DGO 2018-2022

## Analyse des enjeux impératifs du département

### A. L'enjeu « risque routier professionnel »

Avec 49 % des tués dans un accident dans lequel l'un des conducteurs est en déplacement professionnel (contre 42 % pour la famille de référence), cet enjeu peut être considéré comme **absolu et relatif**.

**Indicateurs** de l'enjeu « risque professionnel » à suivre au cours des années 2018-2022.

Enjeu « risque routier professionnel »	Indicateurs 2012-2016
Nombre de tués dans un accident « professionnel » (mission + trajet domicile-travail)	94
Part des accidents corporels « mission » parmi l'ensemble Des accidents « professionnels » du département	53%
Part des accidents corporels « trajet domicile-travail » parmi l'ensemble des accidents « professionnels » du département	55%
Part des accidents corporels « professionnels » (mission + trajet domicile-travail) Parmi l'ensemble des accidents corporels du département	45%



# DGO 2018-2022

## Analyse des enjeux impératifs du département

### B. L'enjeu « conduite après usage de substances psychoactives »

#### Alcool (données 2012-2016)

Part des accidents et des personnes tuées avec un conducteur alcoolisé

Accidents avec un conducteur alcoolisé

	Accident avec conducteur alcoolisé	Total accident avec conducteur alcool connu	Part des accidents avec conducteur alcoolisé/alcool connu
Marne	190	1 356	14 % (18 %)
Famille Multi-polaires	5084	34888	15 % (12 %)



# DGO 2018-2022

## Analyse des enjeux impératifs du département

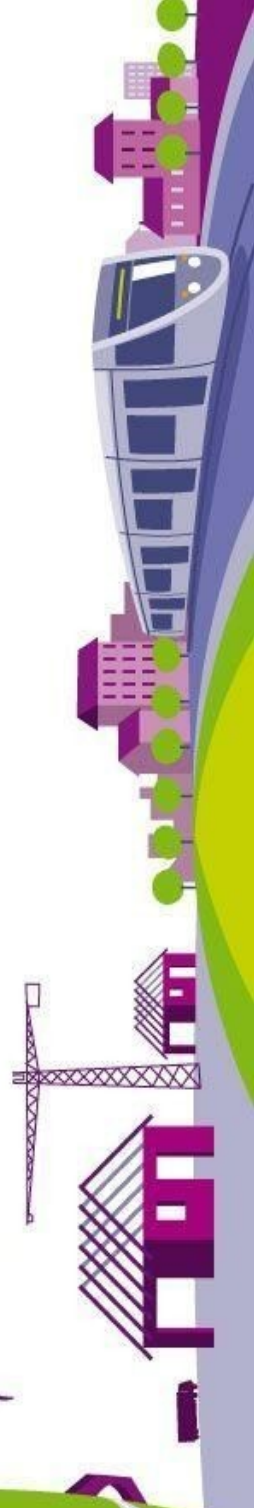
### B. L'enjeu « conduite après usage de substances psychoactives »

Alcool (données 2012-2016)

Part des accidents et des personnes tuées avec un conducteur alcoolisé

Personnes tuées avec un conducteur alcoolisé

	Tués dans un accident avec conducteur alcoolisé	Total tués dans un accident avec conducteur alcool connu	Part des tués dans un accident avec conducteur alcoolisé/alcool connu
Marne	37	166	22 % (32 %)
Famille Multi-polaires	1177	3826	31 % (31 %)





# DGO 2018-2022

## Analyse des enjeux impératifs du département

### B. L'enjeu « conduite après usage de substances psychoactives »

#### Stupéfiants (données 2012-2016)

Part des accidents et des personnes tuées avec un conducteur sous l'emprise de stupéfiants

#### Accidents avec un conducteur sous l'emprise de stupéfiants

	Accident avec conducteur drogué	Total accident avec conducteur drogue connu	Part des accidents avec conducteur drogué/drogue connu
Marne	77	771	10 % (22 %)
Famille Multi-polaires	2340	15003	16% (26 %)



# DGO 2018-2022

## Analyse des enjeux impératifs du département

### B. L'enjeu « conduite après usage de substances psychoactives »

#### Stupéfiants (données 2012-2016)

Part des accidents et des personnes tuées avec un conducteur sous l'emprise de stupéfiants

#### Personnes tuées avec un conducteur sous l'emprise de stupéfiants

	Tués dans un accident avec conducteur drogué	Total tués dans un accident avec conducteur drogue connu	Part des tués dans un accident avec conducteur drogué/drogué connu
Marne	15	151	10 % (21 %)
Famille Multi-polaires	637	3095	21 % (22 %)



# DGO 2018-2022

## Analyse des enjeux impératifs du département

### B. L'enjeu « conduite après usage de substances psychoactives »

L'ensemble des données recensées sur cet enjeu permettent de le qualifier d'**absolu** (32 % des tués dans un accident avec substances psychoactives), mais **pas relatif** (pas d'écart significatif par rapport à la famille de référence).

**Indicateurs** de l'enjeu « conduite après usage de substances psychoactives » à suivre au cours des années 2018-2022.

Enjeu « conduite après usage de substances psychoactives »	Indicateurs 2012-2016
Nombre de tués dans un accident impliquant un conducteur ou un piéton alcoolisé	39
Part des accidents corporels avec un conducteur alcoolisé parmi l'ensemble des accidents corporels avec taux d'alcool connu	14%
Part des conducteurs alcoolisés non ceinturés parmi les conducteurs alcoolisés avec port de la ceinture connu	17%
Nombre de tués dans un accident impliquant un conducteur sous l'emprise de stupéfiants	15
Part des accidents corporels avec présence de stupéfiants parmi l'ensemble des accidents corporels avec présence de stupéfiants connue	10%





# DGO 2018-2022

## Analyse des enjeux impératifs du département

### C. L'enjeu « jeunes »

Nombre d'accidents et part des accidents par classes d'âges (14-17, 18-24, 25-29 ans)

	Accidents par classes d'âges			Totalité accidents	Part des accidents par classes d'âges/totalité des accidents		
	14-17 ans	18-24 ans	25-29 ans		14-17 ans	18-24 ans	25-29 ans
Marne	159	523	331	1 540	10%	34%	21%
Famille multi- polaires	5771	18164	10886	52823	11%	34%	21%

La part des accidents par tranches d'âges « jeunes » est quasiment identique dans le département et dans la famille de référence.



# DGO 2018-2022

## Analyse des enjeux impératifs du département

### C. L'enjeu « jeunes »

Nombre des tués et part des tués par classes d'âges (14-17, 18-24, 25-29 ans)

	Personnes tuées par classes d'âges			Totalité tués	Part des tués par classes d'âges/totalité des tués		
	14-17 ans	18-24 ans	25-29 ans		14-17 ans	18-24 ans	25-29 ans
Marne	6	39	18	197	3%	20%	9%
Famille multi- polaires	164	891	443	4557	4%	20%	10%

Les trois tranches d'âges « jeunes », à savoir 14-17 ans, 18-24 ans et 25-29 ans sont représentées de manière très semblable à l'échelle du département et dans la famille de référence.



# DGO 2018-2022

## Analyse des enjeux impératifs du département

### C. L'enjeu « jeunes »

La part des tués chez les 14-29 ans étant supérieure à 20 % (32 %), cet enjeu est **absolu**, mais **pas relatif** (pas d'écart significatif par rapport à la famille de référence).

**Indicateurs** de l'enjeu « jeunes » à suivre au cours des années 2018-2022.

Enjeu « jeunes » (14-17 ans, 18-24 ans, 25-29 ans)	Indicateurs 2012-2016		
	14-17 ans 6 tués	18-24 ans 39 tués	25-29 ans 18 tués
Nombre de tués par classe d'âge (14-17 ans, 18-24 ans, 25-29 ans)			
Part des tués par classe d'âge rapportée à la mortalité du département	3%	20%	9%





# DGO 2018-2022

## Analyse des enjeux impératifs du département

### D. L'enjeu « seniors »

Nombre d'accidents et part des accidents par classes d'âges (65-74 ans, 75 ans et plus)

	Accidents par classes d'âges		Totalité Accidents	Part des accidents par classes d'âges/totalité des accidents	
	65-74 ans	75 ans et plus		65-74 ans	75 ans et plus
Marne	190	166	1 540	12%	11%
Famille multi-polaires	5891	5442	52823	11%	10%

La part des accidents par tranches d'âges « seniors » est quasiment identique dans le département et dans la famille de référence.



# DGO 2018-2022

## Analyse des enjeux impératifs du département

### D. L'enjeu « seniors »

Nombre des tués et part des tués par classes d'âges (65-74 ans, 75 ans et plus)

	Personnes tuées par classes d'âges		Totalité tués	Part des tués par classes d'âges/totalité des tués	
	65-74 ans	75 ans et plus		65-74 ans	75 ans et plus
Marne	19	27	197	10%	14%
Famille multi-polaires	372	588	4557	8%	13%

Concernant la part des tués dans la classe d'âge seniors, l'écart entre le département et la famille de référence est trop faible pour être significatif.



# DGO 2018-2022

## Analyse des enjeux impératifs du département

### D. L'enjeu « seniors »

Indicateurs de l'enjeu « seniors » à suivre au cours des années 2018-2022.

Enjeu «seniors» (65-74 ans, 75 ans et +)	Indicateurs 2012-2016	
Nombre de tués par classe d'âge (65-74 ans, 75 ans et +)	65-74 ans <b>19 tués</b>	75 ans et + <b>27 tués</b>
Part des tués par classe d'âge rapportée à la mortalité du département	10%	14%



# DGO 2018-2022

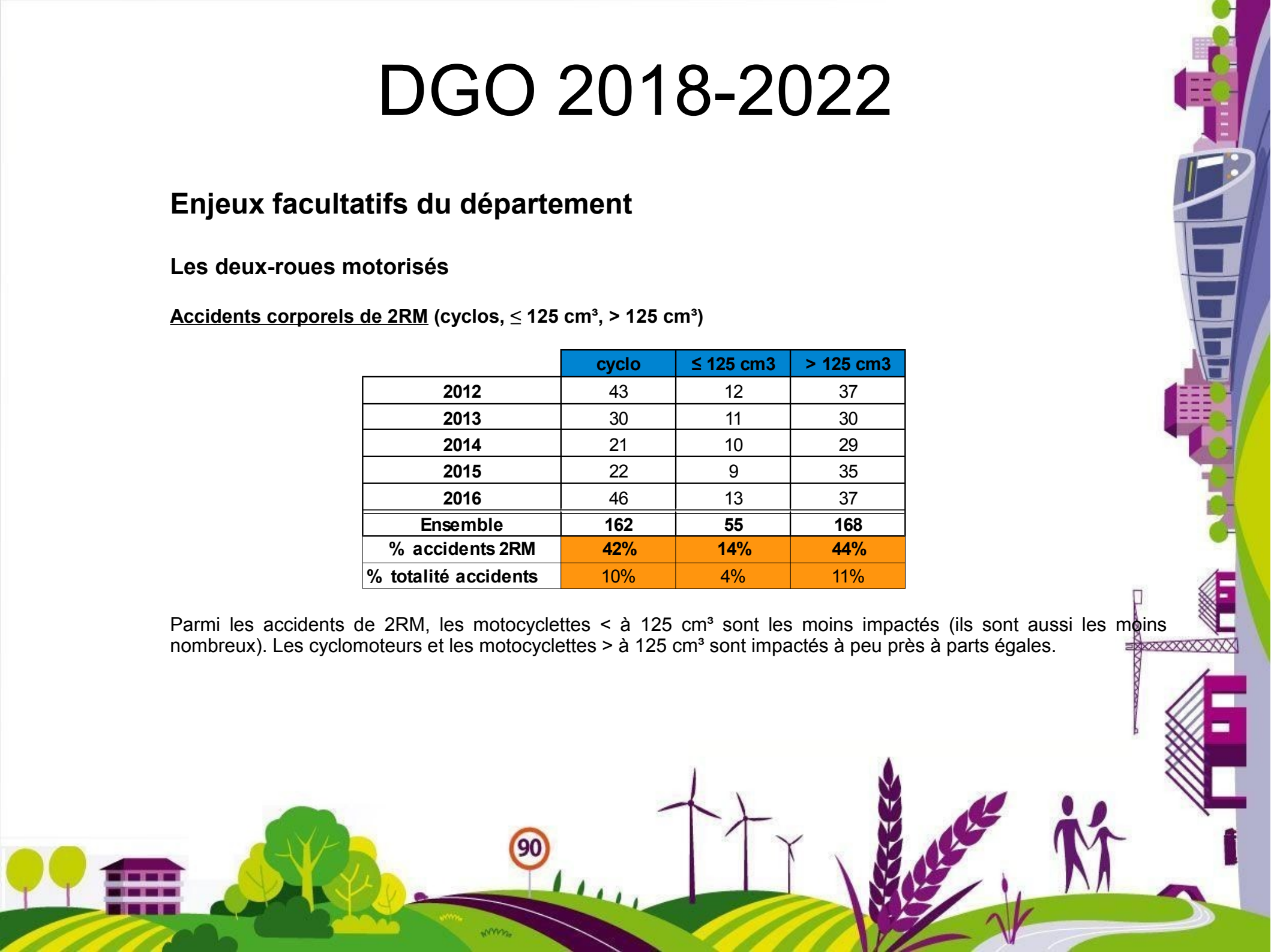
## Enjeux facultatifs du département

### Les deux-roues motorisés

#### Accidents corporels de 2RM (cyclos, $\leq 125 \text{ cm}^3$ , $> 125 \text{ cm}^3$ )

	cyclo	$\leq 125 \text{ cm}^3$	$> 125 \text{ cm}^3$
2012	43	12	37
2013	30	11	30
2014	21	10	29
2015	22	9	35
2016	46	13	37
<b>Ensemble</b>	<b>162</b>	<b>55</b>	<b>168</b>
<b>% accidents 2RM</b>	<b>42%</b>	<b>14%</b>	<b>44%</b>
<b>% totalité accidents</b>	<b>10%</b>	<b>4%</b>	<b>11%</b>

Parmi les accidents de 2RM, les motocyclettes  $< 125 \text{ cm}^3$  sont les moins impactés (ils sont aussi les moins nombreux). Les cyclomoteurs et les motocyclettes  $> 125 \text{ cm}^3$  sont impactés à peu près à parts égales.





# DGO 2018-2022

## Enjeux facultatifs du département

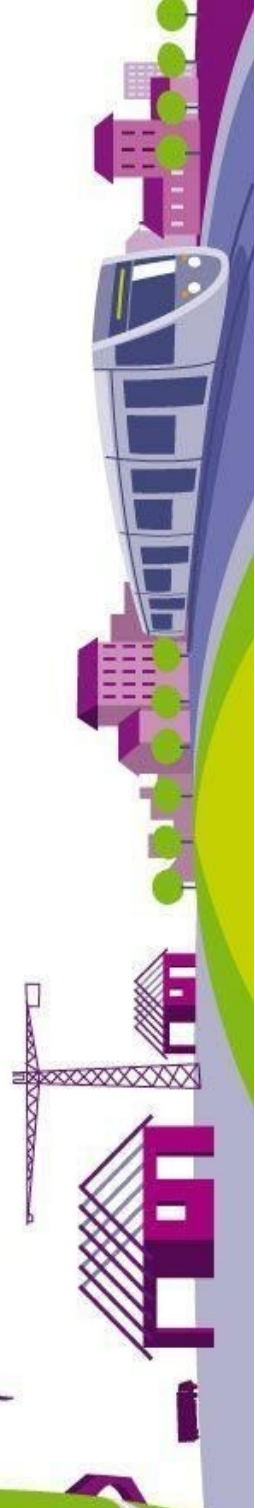
### Les deux-roues motorisés

#### Accidents corporels de 2RM (cyclos, $\leq 125 \text{ cm}^3$ , $> 125 \text{ cm}^3$ )

	accidents 2RM	tous accidents	% accidents
Marne	384	1540	25%
Multi-polaires	14763	52823	28%

#### Tués en 2RM selon la catégorie de véhicules

	cyclo	< 125 cm3	$\geq 125 \text{ cm}^3$
2012	2	0	6
2013	0	0	4
2014	1	1	7
2015	0	1	6
2016	2	0	3
Ensemble	5	2	26



# DGO 2018-2022

## Merci de votre attention

