

**Plan de prévention des risques d'inondation
par débordement de la Marne et de ses affluents
- secteur Vitry-le-François -**

SONGY

Cartes du zonage réglementaire – IGN Scan 25
Cartes des enjeux
Cartes des aléas

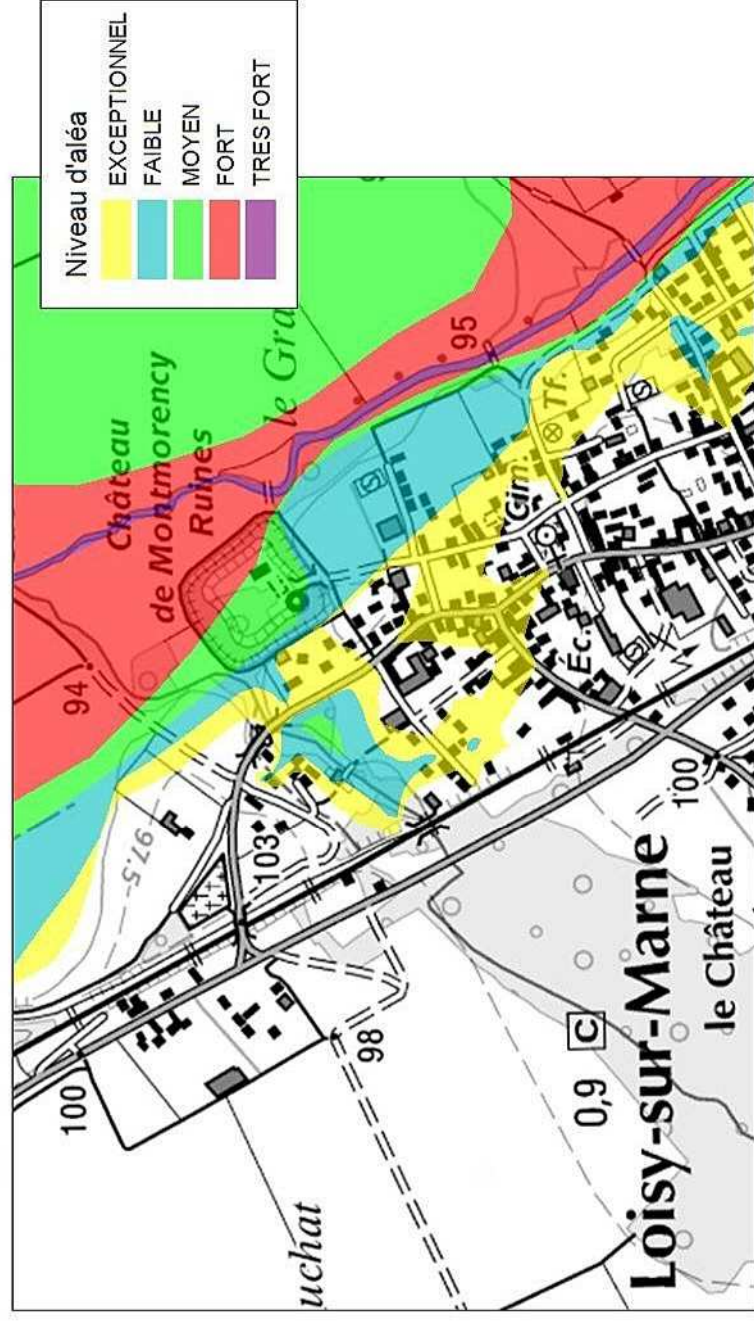


Direction départementale des territoires

L'ESSENTIEL DU PPRI EN TROIS CARTES

Le PPR établit une carte réglementaire à partir de la connaissance des aléas et des enjeux.

L'exemple de croisement ici présenté est celui d'une partie du territoire au droit de la commune de Loisy-sur-Marne.



Niveau d'aléa

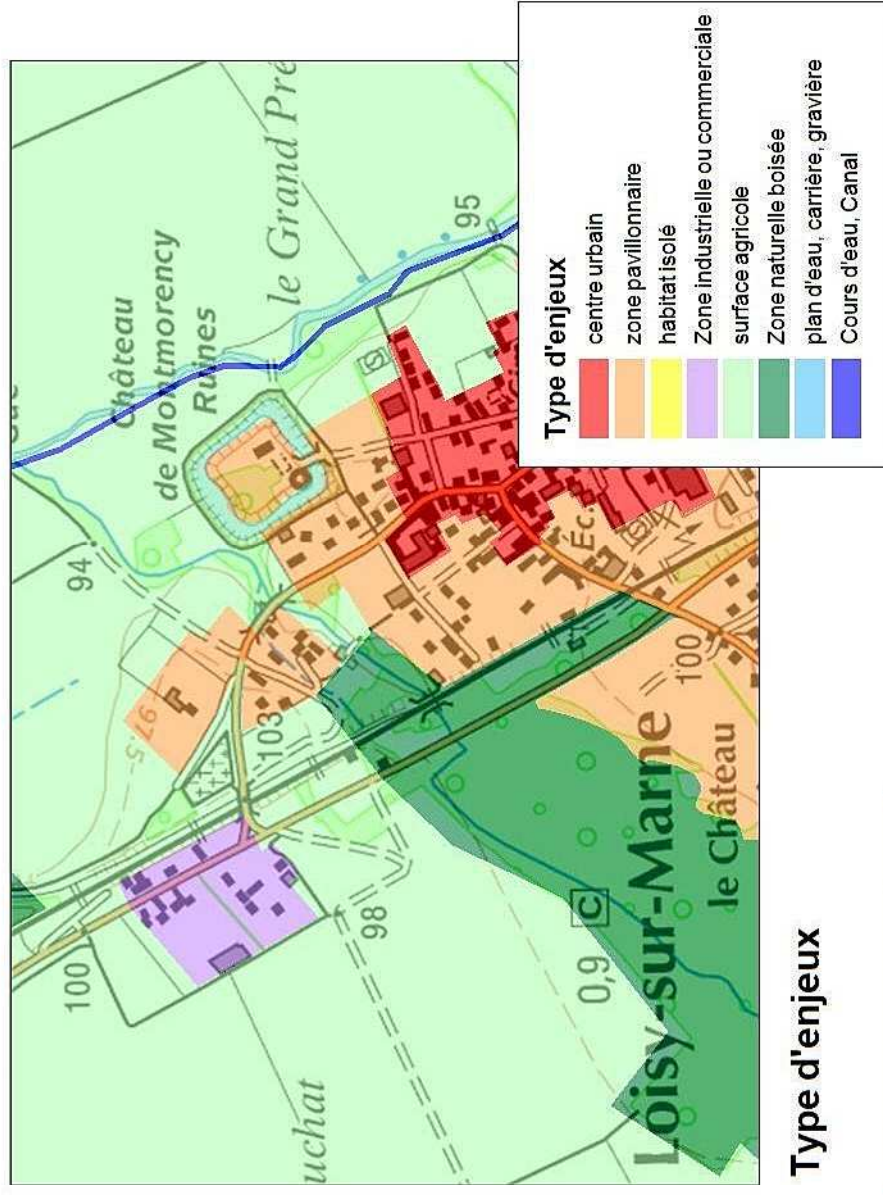
Les cartes d'aléas ont été réalisées par le bureau d'études GINGER ENVIRONNEMENT. La Marne et ses affluents sont concernés par des crues lentes. Ainsi le niveau d'aléa est caractérisé par la hauteur d'eau atteinte.

Classe d'aléa et hauteur d'eau:

- Aléa faible: inférieure à 0.5m
- Aléa moyen: de 0.5 à 1m
- Aléa fort: supérieure à 1m

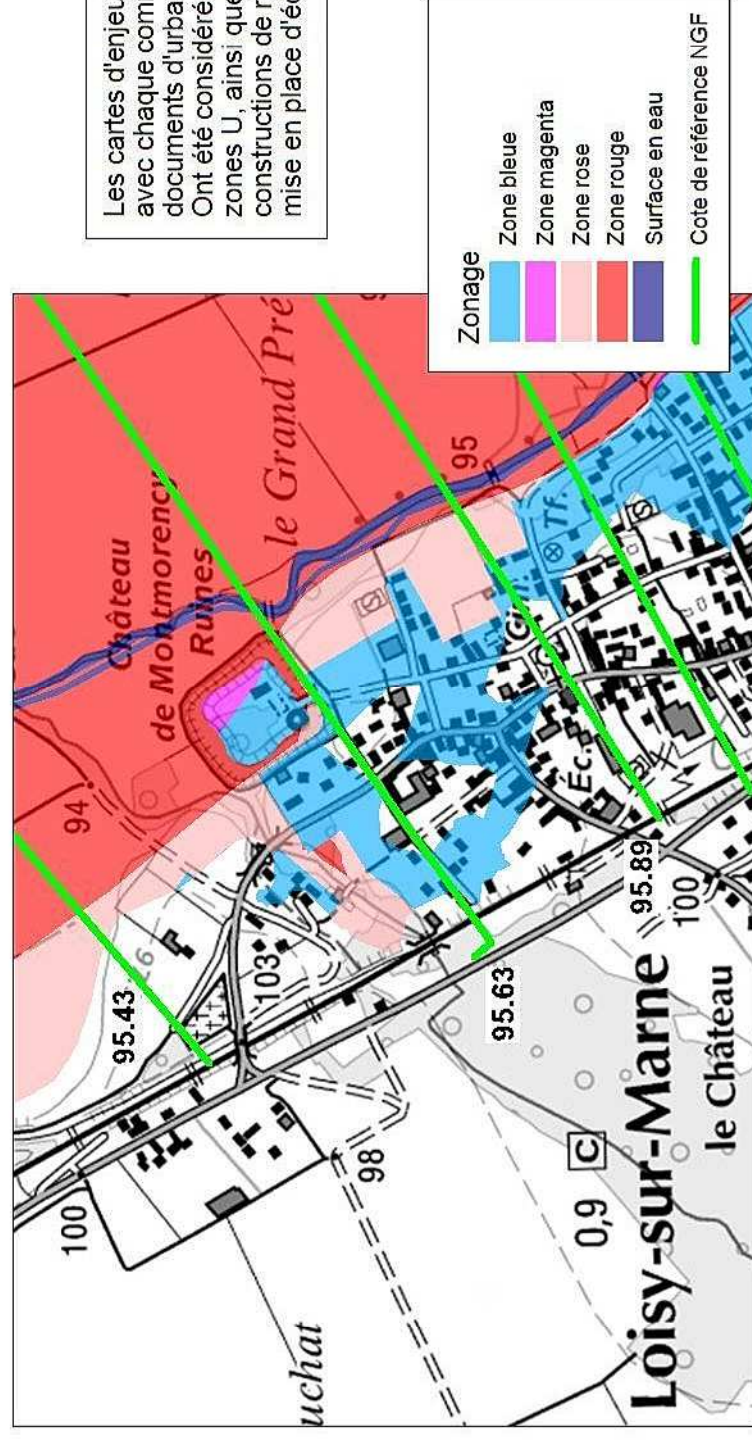
X

=



Type d'enjeux

Les cartes d'enjeux ont été établies en concertation avec chaque commune et en cohérence avec leurs documents d'urbanisme. Ont été considérées comme déjà urbanisées, les zones U, ainsi que les zones AU ayant fait l'objet de constructions de réseaux, d'une desserte et de la mise en place d'équipements publics.

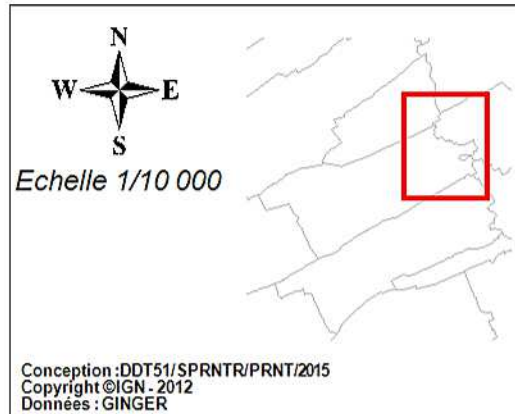
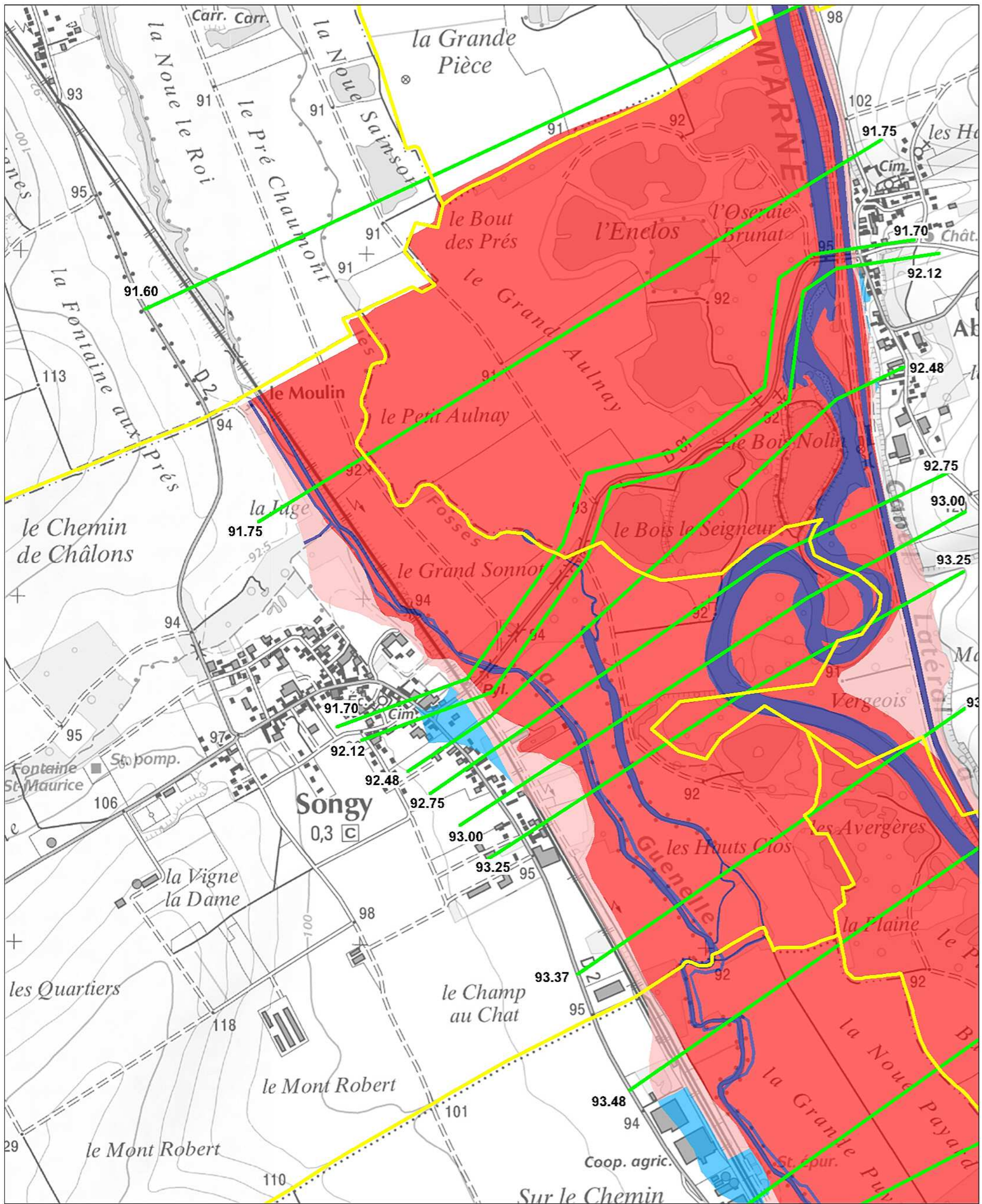


Zonage réglementaire

Le zonage réglementaire est issu du croisement entre l'aléa inondation et les enjeux selon le tableau ci-contre. Les secteurs qui ne sont pas soumis à des aléas ne sont pas réglementés. La cote de référence équivaut à la cote NGF correspondant à la crue centennale de référence.

Tableau de croisement entre niveaux d'aléa et enjeux

| Enjeux | Espaces Urbanisés. | | Zones naturelles ou agricoles | |
|-------------------|--------------------|--------------------------|-------------------------------|--------------------------|
| | Espaces bâtis | Espaces non ou peu bâtis | Espaces bâtis | Espaces non ou peu bâtis |
| Aléas | | | | |
| Aléa fort | Magenta | Rouge | Rouge | Rouge |
| Aléa moyen | Bleu | Rouge | Rouge | Rouge |
| Aléa faible | Bleu | Rouge | Rose | Rose |
| Aléa exceptionnel | Bleu | Rouge | Rose | Rose |



- Légende**
- Zone bleue
 - Zone magenta
 - Zone rose
 - Zone rouge
 - Surface en eau
 - Limite communale
 - Cote de référence NGF

**Plan de prévention des risques
d'inondation par débordement de
la Marne et de ses affluents
Secteur de Vitry le François**

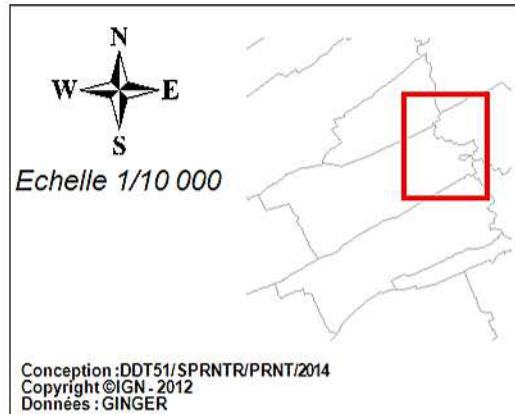
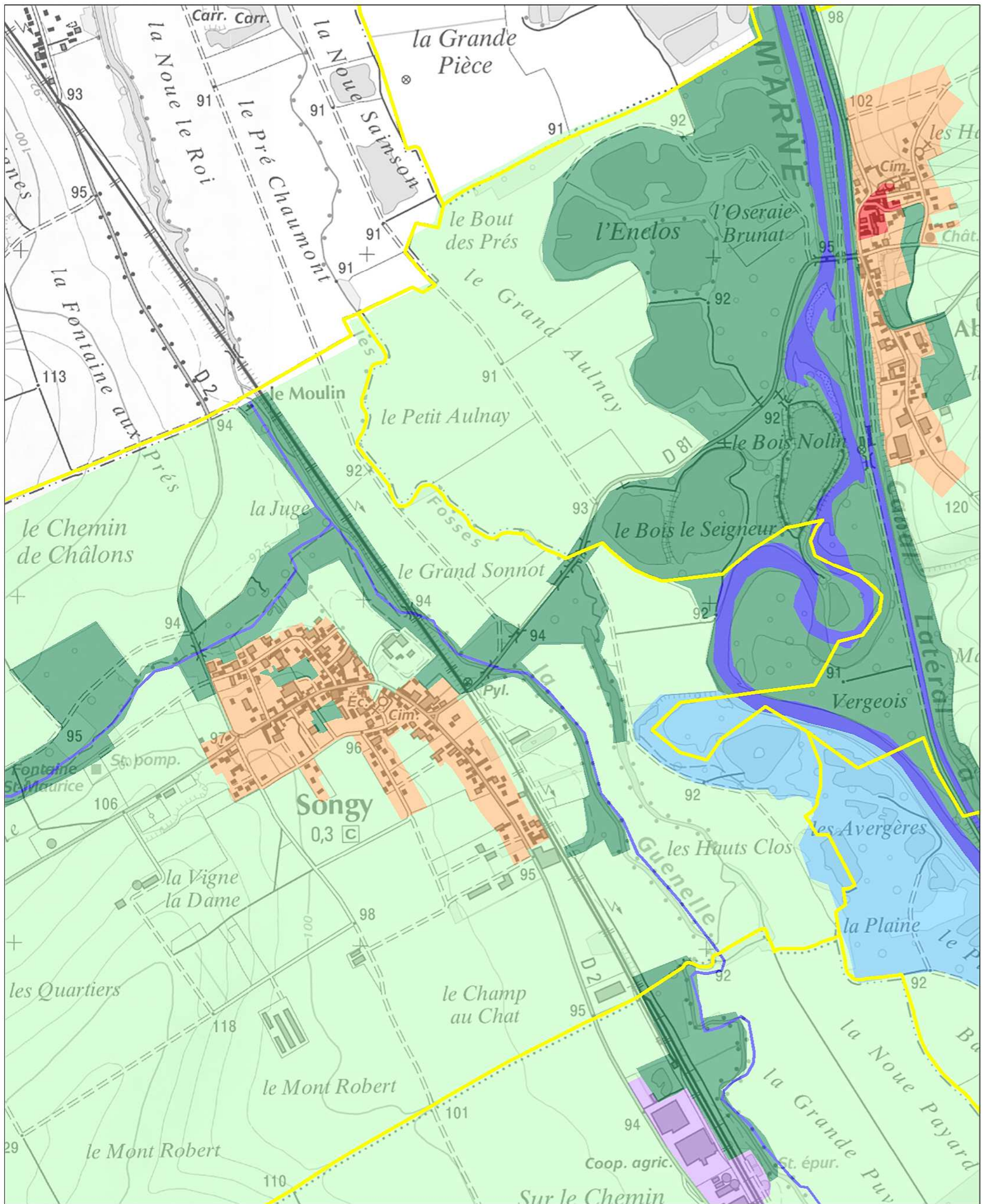
SONGY

**Zonage
Réglementaire**



PRÉFET
DE LA MARNE

Conception : DDT51/SPRNT/PRNT/2015
Copyright ©IGN - 2012
Données : GINGER



- Légende des enjeux**
- centre urbain
 - zone pavillonnaire
 - habitat isolé
 - Zone industrielle ou commerciale
 - surface agricole
 - Zone naturelle boisée
 - plan d'eau, carrière, gravière
 - Cours d'eau, Canal

Plan de prévention des risques d'inondation par débordement de la Marne et de ses affluents Secteur de Vitry le François

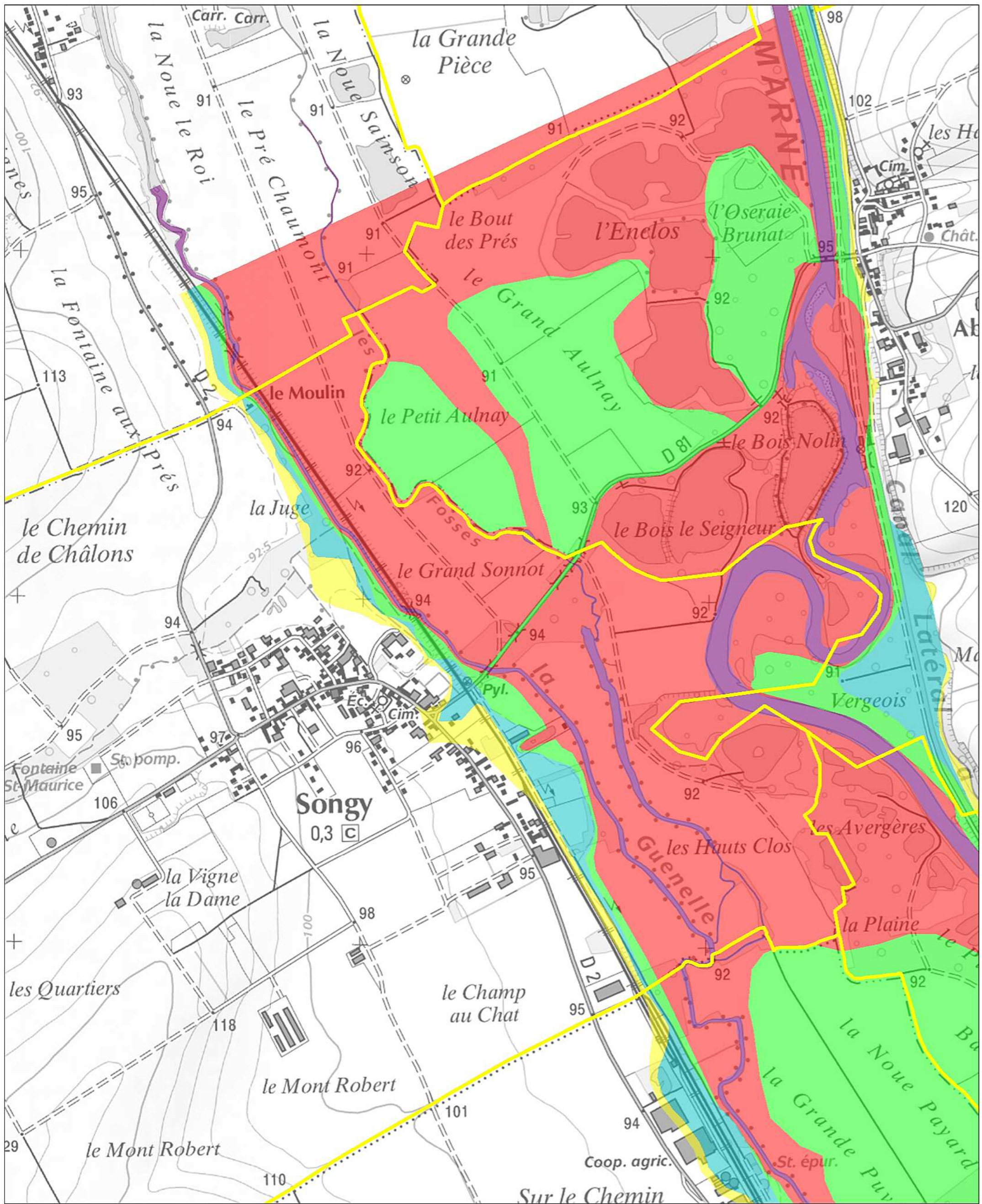
SONGY

Enjeux



PRÉFET
DE LA MARNE

Conception : DDT51/SPRNT/PRNT/2014
Copyright ©IGN - 2012
Données : GINGER



W N E S
Echelle 1/10 000



Niveau d'aléa

| | |
|--|------------------------------|
| | EXCEPTIONNEL |
| | FAIBLE < à 0.50 m |
| | MOYEN entre 0.50 m et 1.00 m |
| | FORT > à 1.00 m |
| | TRES FORT lit du cours d'eau |

Plan de prévention des risques d'inondation par débordement de la Marne et de ses affluents Secteur de Vitry le François

SONGY

Aléa inondation



Conception : DDT51/SPRNT/PRNT/2014
Copyright ©IGN - 2012
Données : GINGER