

**Plan de prévention des risques d'inondation  
par débordement de la Marne et de ses affluents  
- secteur Vitry-le-François -**

# **NORROIS**

Cartes du zonage réglementaire – IGN Scan 25  
Cartes des enjeux  
Cartes des aléas

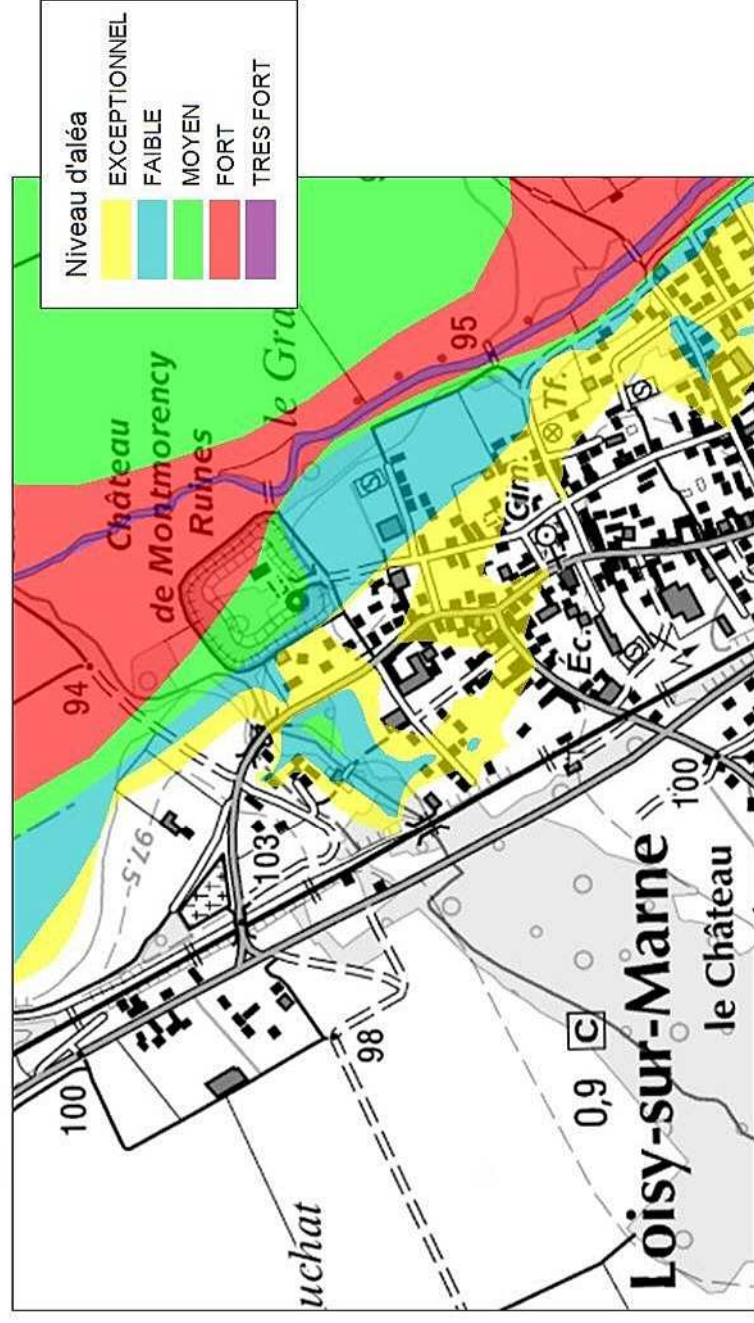


Direction départementale des territoires

## L'ESSENTIEL DU PPRI EN TROIS CARTES

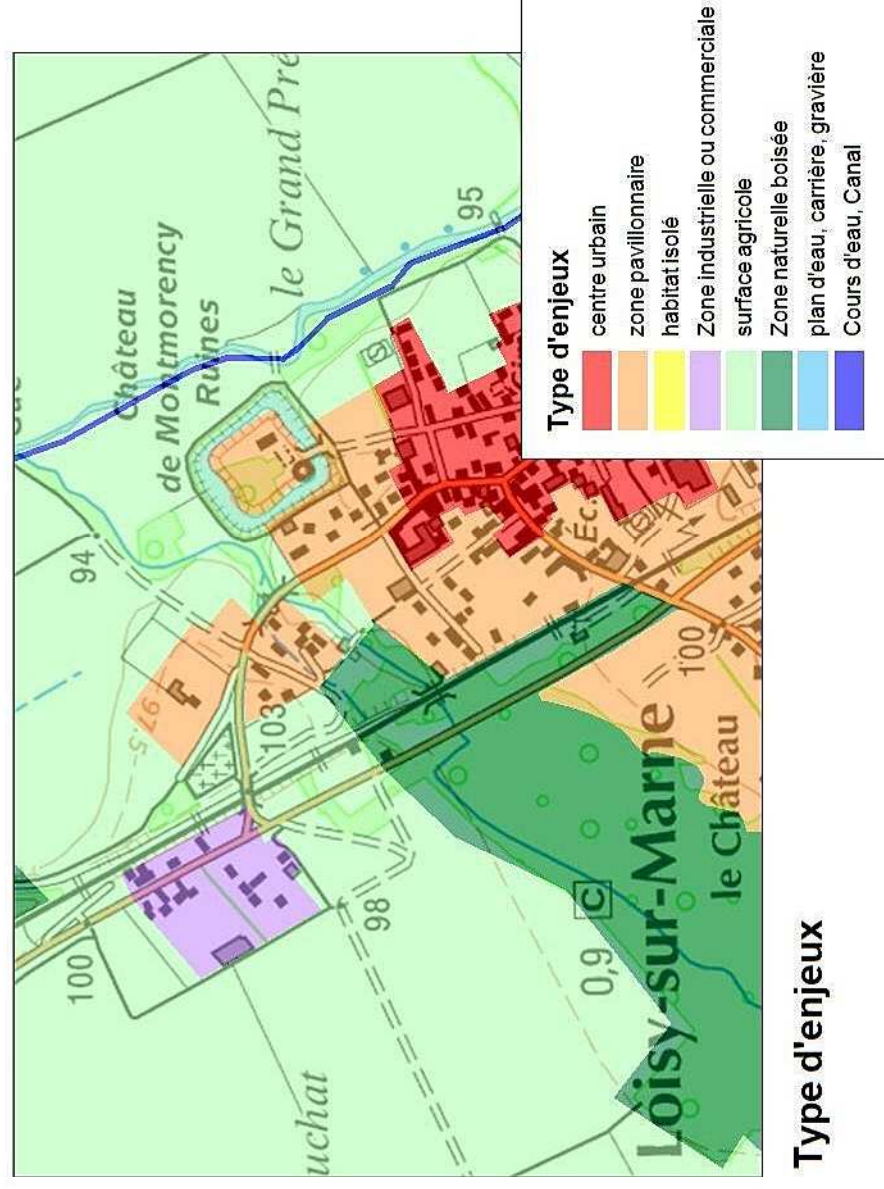
Le PPR établit une carte réglementaire à partir de la connaissance des aléas et des enjeux.

L'exemple de croisement ici présenté est celui d'une partie du territoire au droit de la commune de Loisy-sur-Marne.



**X**

**=**



**Type d'enjeux**

**Niveau d'aléa**

Les cartes d'aléas ont été réalisées par le bureau d'études GINGER ENVIRONNEMENT. La Marne et ses affluents sont concernés par des crues lentes. Ainsi le niveau d'aléa est caractérisé par la hauteur d'eau atteinte.

### Classe d'aléa et hauteur d'eau:

- Aléa faible: inférieure à 0.5m
- Aléa moyen: de 0.5 à 1m
- Aléa fort: supérieure à 1m

Les cartes d'enjeux ont été établies en concertation avec chaque commune et en cohérence avec leurs documents d'urbanisme. Ont été considérées comme déjà urbanisées, les zones U, ainsi que les zones AU ayant fait l'objet de constructions de réseaux, d'une desserte et de la mise en place d'équipements publics.

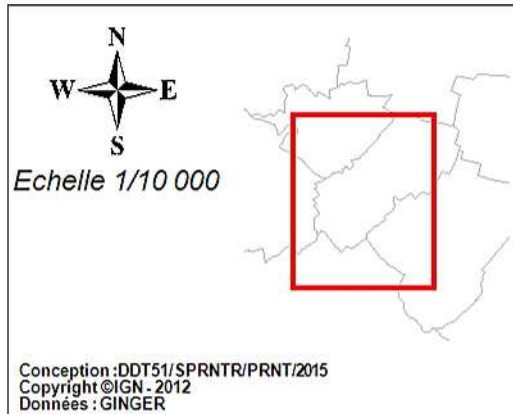
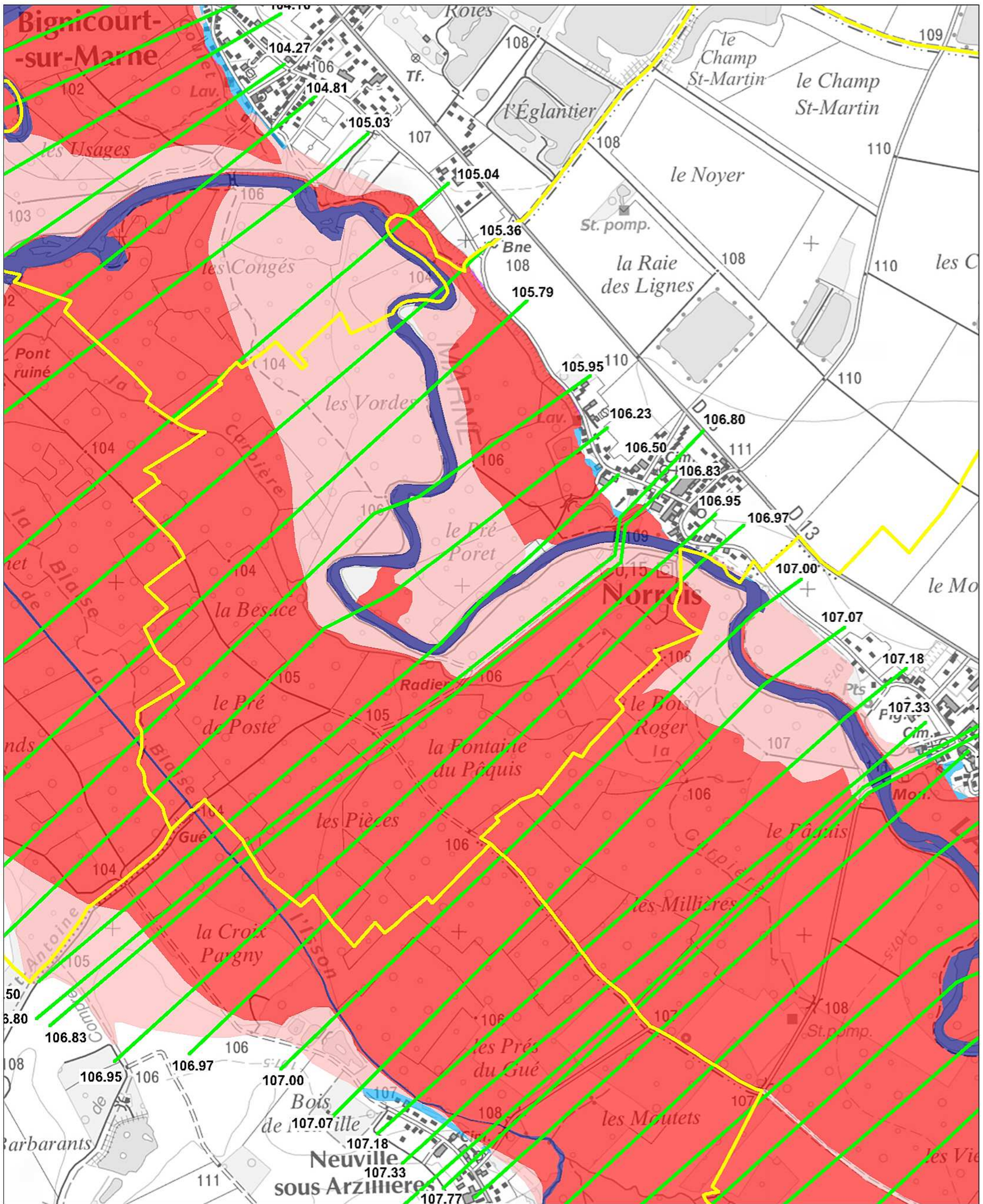


**Zonage réglementaire**

Le zonage réglementaire est issu du croisement entre l'aléa inondation et les enjeux selon le tableau ci-contre. Les secteurs qui ne sont pas soumis à des aléas ne sont pas réglementés. La cote de référence équivaut à la cote NGF correspondant à la crue centennale de référence.

### Tableau de croisement entre niveaux d'aléa et enjeux

Enjeux	Espaces Urbanisés.		Zones naturelles ou agricoles	
	Espaces bâtis	Espaces non ou peu bâtis	Espaces bâtis	Espaces non ou peu bâtis
Aléas				
Aléa fort	Magenta	Rouge	Rouge	Rouge
Aléa moyen	Bleu	Rouge	Rouge	Rouge
Aléa faible	Bleu	Rouge	Rose	Rose
Aléa exceptionnel	Bleu	Rouge	Rose	Rose



- Légende**
- Zone bleue
  - Zone magenta
  - Zone rose
  - Zone rouge
  - Surface en eau
  - Limite communale
  - Cote de référence NGF

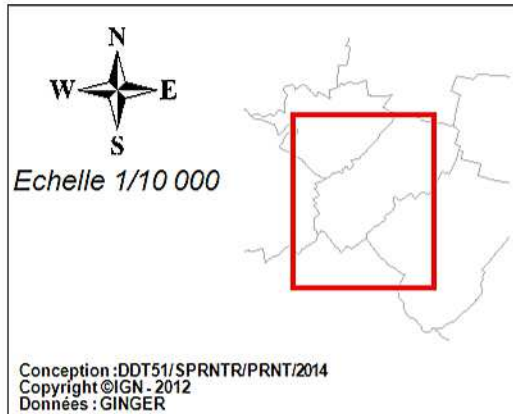
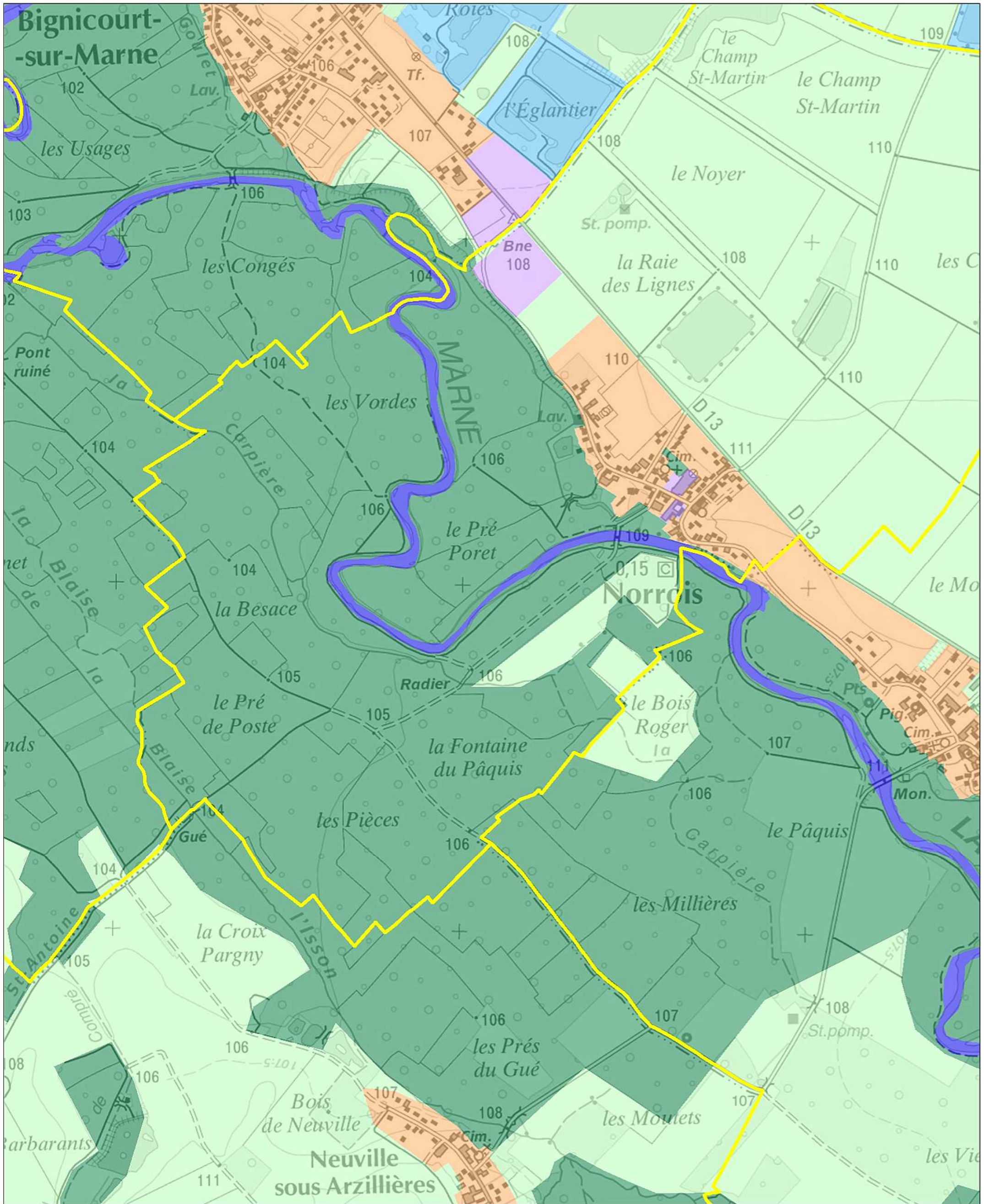
**Plan de prévention des risques  
d'inondation par débordement de  
la Marne et de ses affluents  
Secteur de Vitry le François**

**NORROIS**

**Zonage  
Réglementaire**



Conception : DDT51/SPRNT/PRNT/2015  
Copyright ©IGN - 2012  
Données : GINGER



- Légende des enjeux**
- centre urbain
  - zone pavillonnaire
  - habitat isolé
  - Zone industrielle ou commerciale
  - surface agricole
  - Zone naturelle boisée
  - plan d'eau, carrière, gravière
  - Cours d'eau, Canal

**Plan de prévention des risques  
d'inondation par débordement de  
la Marne et de ses affluents  
Secteur de Vitry le François**

**NORROIS**

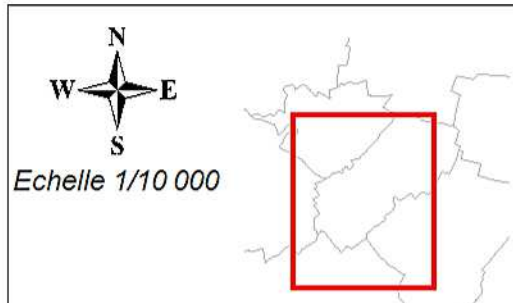
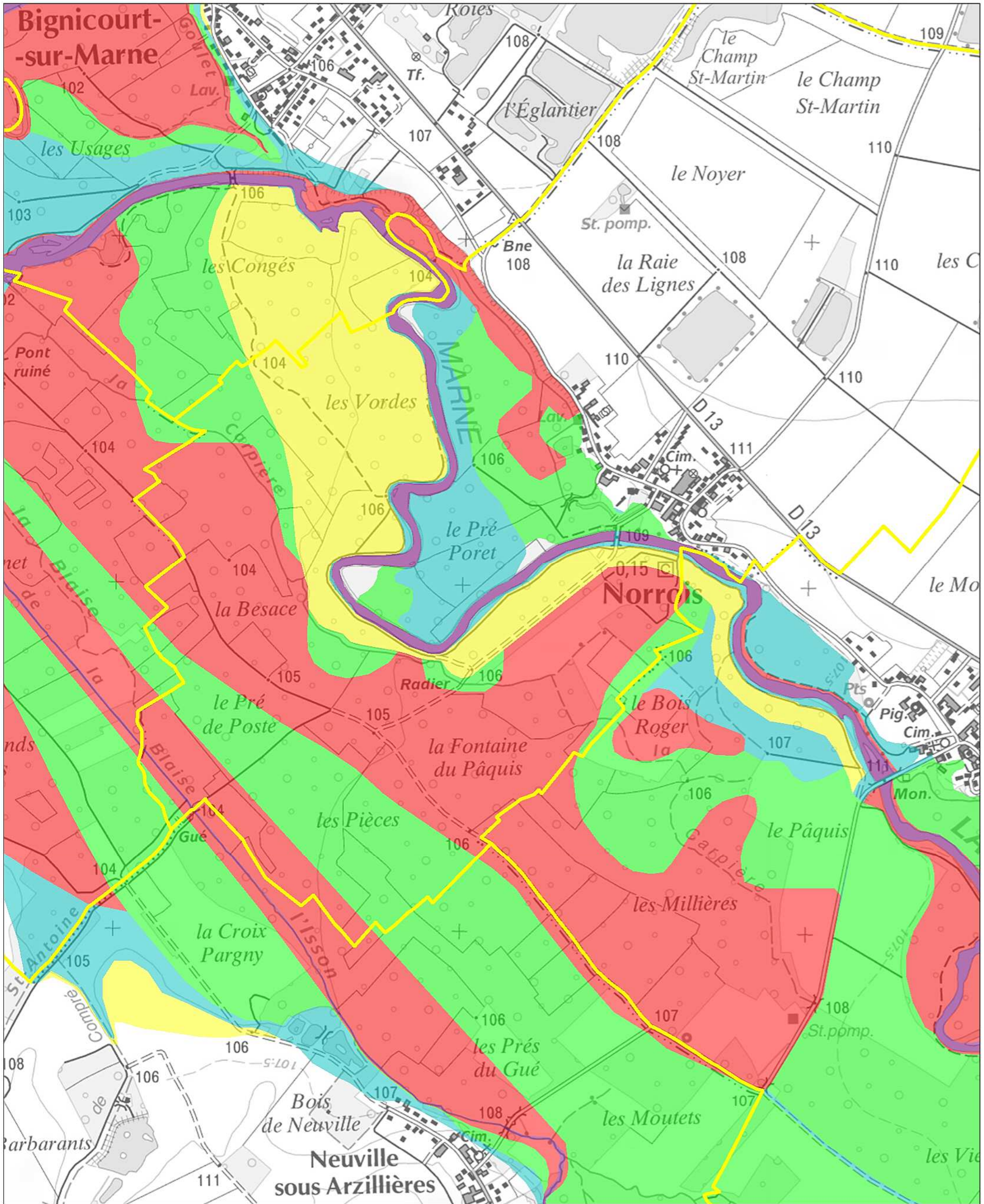
**Enjeux**



RÉPUBLIQUE FRANÇAISE

**PRÉFET  
DE LA MARNE**

Conception : DDT51/SPRNT/PRNT/2014  
Copyright ©IGN - 2012  
Données : GINGER



**Niveau d'aléa**

<span style="display:inline-block; width:15px; height:15px; background-color:yellow; border:1px solid black;"></span>	EXCEPTIONNEL
<span style="display:inline-block; width:15px; height:15px; background-color:cyan; border:1px solid black;"></span>	FAIBLE < à 0.50 m
<span style="display:inline-block; width:15px; height:15px; background-color:green; border:1px solid black;"></span>	MOYEN entre 0.50 m et 1.00 m
<span style="display:inline-block; width:15px; height:15px; background-color:red; border:1px solid black;"></span>	FORT > à 1.00 m
<span style="display:inline-block; width:15px; height:15px; background-color:purple; border:1px solid black;"></span>	TRES FORT lit du cours d'eau

**Plan de prévention des risques  
d'inondation par débordement de  
la Marne et de ses affluents  
Secteur de Vitry le François**

**NORROIS**

**Aléa inondation**



Conception : DDT51/SPRNT/PRNT/2014  
Copyright © IGN - 2012  
Données : GINGER