



Octobre 2009

Mémento de la statistique agricole

Ardennes, Aube, Marne, Haute-Marne

L'essentiel sur :

- ⇒ la population
- ⇒ la météorologie
- ⇒ le territoire
- ⇒ les exploitations
- ⇒ les productions animales
- ⇒ les productions végétales
- ⇒ la viticulture
- ⇒ les industries agroalimentaires
- ⇒ la forêt et le bois
- ⇒ l'environnement
- ⇒ les données économiques



MINISTÈRE
DE L'ALIMENTATION
DE L'AGRICULTURE
ET DE LA PÊCHE

Édition 2009

La population et l'emploi

La population

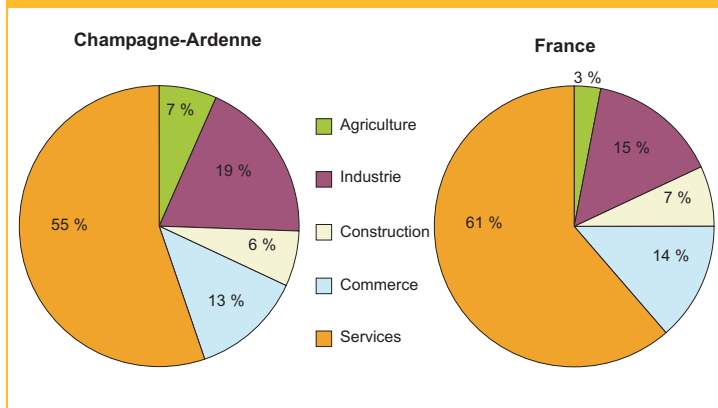
(habitants)	1982	1990	1999	2006 (1)
Ardennes	302 338	296 357	290 124	285 653
Aube	289 300	289 207	292 099	299 704
Marne	543 627	558 217	565 153	565 841
Haute-Marne	210 670	204 067	194 826	187 652
Champagne-Ardenne	1 345 935	1 347 848	1 342 202	1 338 850
France	54 334 871	56 615 155	58 520 688	61 399 733

Source : Insee - Recensements de la population

1. Population légale millésimée 2006 au 1^{er} janvier 2009

Les résultats présentés pour la France concernent la France Métropolitaine

La répartition de l'emploi total en 2007



Source : Insee - Estimations d'emploi

La météorologie

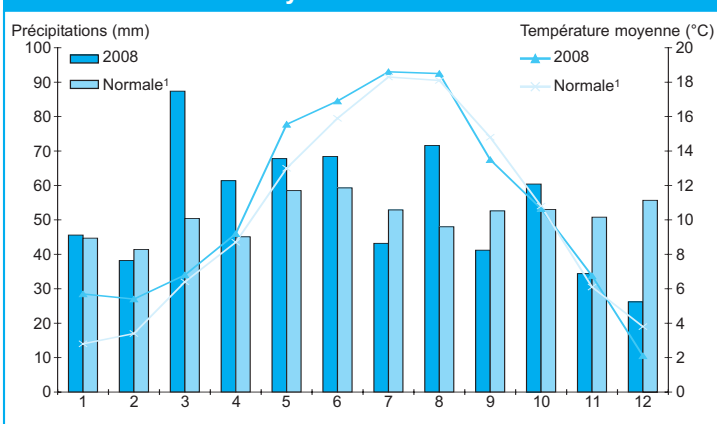
Les précipitations et les températures par station

	Sedan	Reims	Troyes	Chaumont
	Douzy	Courcy	Barbèrey	
Précipitations (mm)				
2008	908	646	642	933
Normale ¹	930	612	651	914
Températures mini (°C)				
2008	5,4	6,4	6,0	6,0
Normale ¹	5,0	5,7	5,5	5,5
Températures maxi (°C)				
2008	14,6	15,3	15,8	14,8
Normale ¹	14,1	14,7	15,4	14,4
Températures moyennes (°C)				
2008	10,0	10,8	10,9	10,4
Normale ¹	9,6	10,2	10,4	10,0

Source : Météo France

¹ Normale saisonnière : valeur moyenne pour les années 1971 à 2000

Station de Reims-Courcy



Source : Météo France

¹ Normale saisonnière : valeur moyenne pour les années 1971 à 2000.

Le territoire

Le territoire régional en 2008

	Ardennes	Aube	Marne	Haute-Marne	Champagne-Ardenne	France
Communes	463	433	620	433	1 949	36 569
Cantons	37	33	44	32	146	3 883
Arrondissements	4	3	5	3	15	329

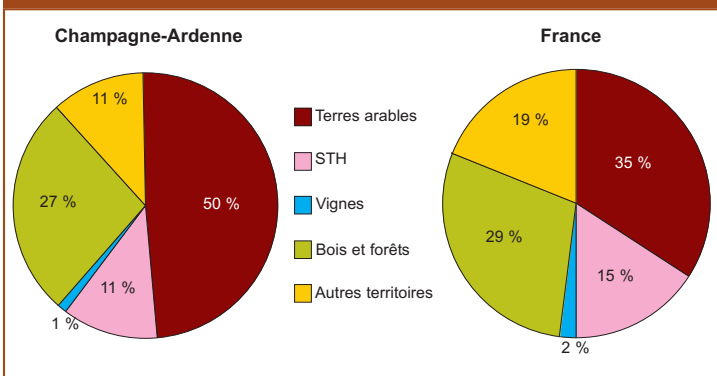
Les superficies

(ha)

Superficie totale	524 611	602 749	819 592	625 032	2 571 984	54 908 687
Superficie agricole utilisée (SAU)	309 194	379 720	559 772	308 420	1 557 106	27 454 910
dont terres arables	179 371	349 045	509 877	205 595	1 243 888	18 267 526
superficies toujours en herbe (STH)	129 550	23 400	25 300	102 600	280 850	8 122 611
vignes	-	7 065	24 400	68	31 533	853 633
Bois et forêts (y c. peupleraies)	152 100	144 500	154 900	249 500	701 000	15 563 423
Autres territoires	44 062	78 659	106 750	59 852	289 323	10 031 166

Sources : Agreste - Statistique agricole annuelle et Insee

L'occupation du territoire en 2008



Source : Agreste - Statistique agricole annuelle

SAU : surface agricole utilisée des exploitations du département, c'est-à-dire surface des terres dédiées à une activité agricole (cf. p. 9)

STH : surface agricole toujours en herbe, c'est-à-dire depuis plus de 5 ans

Les exploitations

L'évolution du nombre d'exploitations

(exploitations)	Ardennes	Aube	Marne	Haute-Marne	Champagne-Ardenne	France
1979	6 346	7 606	17 102	6 132	37 186	1 262 669
1988	5 542	7 714	16 758	5 445	35 459	1 016 755
2000	3 768	5 802	14 774	3 219	27 563	663 807
dont professionnelles	2 671	3 992	8 757	2 064	17 484	393 276
2007	3 178	5 189	13 290	2 436	24 093	506 926
dont professionnelles	2 384	3 662	8 386	1 870	16 303	326 225
Évolution annuelle 2007/2000 ¹ (%)	- 2,4	- 1,6	- 1,5	- 3,9	- 1,9	- 3,8

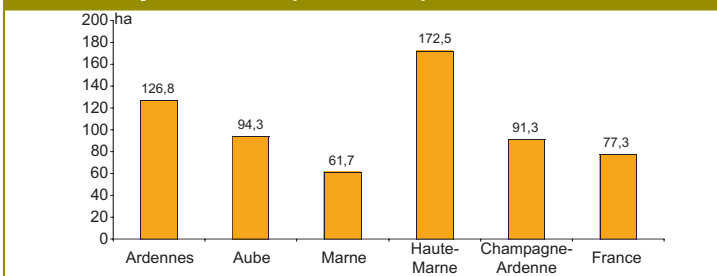
1. à échantillon constant. Source : Agreste - Recensements agricoles et Enquête Structure 2007

La répartition par taille de SAU en 2007

(exploitations)	Ardennes	Aube	Marne	Haute-Marne	Champagne-Ardenne	France
moins de 5 ha	475	1 694	7 692	328	10 189	115 836
de 5 à 20 ha	142	788	1 467	143	2 539	95 475
de 20 à 50 ha	315	365	481	208	1 369	98 796
de 50 à 100 ha	864	701	1 186	357	3 108	106 498
de 100 à 150 ha	675	705	1 161	464	3 005	49 220
de 150 à 200 ha	374	499	759	369	2 002	22 230
de 200 à 300 ha	263	314	383	329	1 289	13 944
300 ha et plus	71	122	161	238	592	4 927

Source : Agreste - Recensements agricoles et Enquête Structure 2007

La SAU moyenne des exploitations professionnelles en 2007



Source : Agreste - Enquête Structure 2007

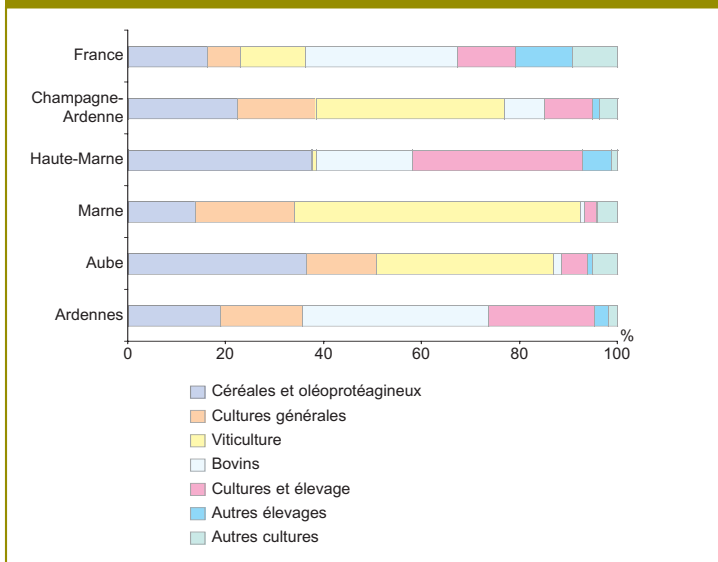
Les exploitations

Le statut des exploitations professionnelles en 2007

(%)	Ardennes	Aube	Marne	Haute-Marne	Champagne-Ardenne	France
Exploitant individuel	50,8	41,5	53,2	44,3	49,2	58,9
GAEC	13,5	8,3	2,9	27,0	8,4	12,6
EARL	31,5	37,4	33,3	23,9	32,9	21,3
Autres formes sociétaires	4,2	12,8	10,5	4,8	9,4	7,2

Source : Agreste - Enquête Structure 2007

Les Otex des exploitations professionnelles en 2007



Source : Agreste - Enquête Structure 2007

Otex : Orientation technico-économique de l'exploitation - Classification par rapport aux spécialisations dominantes de l'exploitation

Exploitation agricole : unité économique à gestion unique indépendante, produisant des produits agricoles et dépassant une taille minimum (un hectare de SAU et/ou un minimum d'animaux)

Exploitation professionnelle : exploitation d'une taille économique supérieure ou égale à 8 Unités de Dimension Economique (environ 11 ha de blé) et occupant au moins l'équivalent d'une personne à 3/4 de temps

Les exploitations

Les actifs en 2007

(Effectif)	Ardennes	Aube	Marne	Haute-Marne	Champagne-Ardenne	France
Chefs d'exploitation et coexploitants	4 142	6 713	16 167	3 493	30 515	620 189
<i>dont à temps complet</i>	<i>2 762</i>	<i>3 619</i>	<i>8 543</i>	<i>2 793</i>	17 717	322 061
Autres actifs familiaux	1 617	2 022	5 346	1 246	10 231	255 578
Salariés permanents	473	1 888	7 147	344	9 852	143 759
Salariés saisonniers	2 569	32 681	96 333	1 706	133 290	919 144

Source : Agreste - Enquête Structure 2007

Le volume de travail en 2007

(UTA)	Ardennes	Aube	Marne	Haute-Marne	Champagne-Ardenne	France
Chefs d'exploitation et coexploitants	3 238	4 690	10 639	2 978	21 545	457 270
Autres actifs familiaux	787	834	2 191	627	4 439	114 664
Salariés permanents	393	1 569	5 873	278	8 113	120 552
Salariés saisonniers	315	1 781	4 130	199	6 425	84 472
ETA et CUMA	71	179	791	30	1 071	9 946
Total UTA	4 805	9 052	23 624	4 112	41 593	786 904

Source : Agreste - Enquête Structure 2007

L'âge des exploitants¹ en 2007

(%)	Ardennes	Aube	Marne	Haute-Marne	Champagne-Ardenne	France
Moins de 35 ans	13,8	10,8	11,3	14,3	12,0	11,7
35 à 44 ans	26,7	24,6	25,5	28,1	25,8	25,4
45 à 54 ans	32,1	33,4	31,6	33,4	32,3	32,2
55 à 64 ans	19,4	24,4	25,8	18,8	23,6	21,2
Plus de 65 ans	8,0	6,8	5,8	5,4	6,3	9,5

Source : Agreste - Enquête Structure 2007

¹ chefs d'exploitation et coexploitants

Les productions animales

Le cheptel des exploitations en 2008

(milliers de têtes)	Ardennes	Aube	Marne	Haute-Marne	Champagne-Ardenne	France
Bovins	286	58	75	218	638	19 887
<i>dont vaches laitières</i>	41	11	12	45	109	3 859
<i>vaches nourrices</i>	49	13	15	33	110	4 253
Ovins	nd	nd	nd	nd	145	8 187
<i>dont brebis mères</i>	nd	nd	nd	nd	98	5 481
Porcins	nd	nd	nd	nd	188	14 806
<i>dont truies mères</i>	nd	nd	nd	nd	18	1 207

Source : Agreste - Statistique agricole annuelle

La production de viande finie en 2008

(en tonnes)	Ardennes	Aube	Marne	Haute-Marne	Champagne-Ardenne	France
Gros bovins						
Têtes	57 038	11 863	25 351	45 241	139 493	3 645 778
Poids	21 041	4 603	10 049	16 780	52 473	1 310 251
Veaux						
Têtes	4 326	224	1 128	1 476	7 154	1 439 877
Poids	576	30	150	196	952	186 147
Ovins						
Têtes	nd	nd	nd	nd	139 064	6 975 581
Poids	nd	nd	nd	nd	2 975	129 094
Porcins						
Têtes	nd	nd	nd	nd	335 610	25 585 154
Poids	nd	nd	nd	nd	28 932	2 260 523

Source : Agreste - Statistique agricole annuelle

Les productions animales

La production de lait de vache en 2008

	Ardennes	Aube	Marne	Haute- Marne	Champagne- Ardenne	France
Production laitière (1 000 hl)	2 440	754	828	2 683	6 705	235 584
Production moyenne par vache laitière/an (l)	5 927	6 809	7 044	5 931	6 138	6 097
Livraison ¹ des producteurs à l'industrie (1 000 hl)	2 422	743	812	2 673	6 650	231 219
Nombre de livreurs	905	208	231	785	2 129	82 603
Teneur en matière grasse (g/l)	40,52	39,81	39,68	40,73	40,42	41,44
Teneur en matière protéique (g/l)	32,83	32,96	32,96	33,49	33,13	33,21

Source : Agreste - Statistique agricole annuelle et enquêtes laitières

¹. Livraisons réalisées par les producteurs du département quelle que soit la localisation géographique de l'entreprise récoltante.

La production d'œufs en 2008

	Ardennes	Aube	Marne	Haute- Marne	Champagne- Ardenne	France
Œufs (millions)	nd	nd	nd	nd	93,6	11 583,9
Nombre d'œufs par poule et par an (élevages profes- sionnels)	nd	nd	nd	nd	275	285

Source : Agreste - Statistique agricole annuelle

Les productions végétales

Les céréales et les oléo-protéagineux en 2008

Surfaces (ha) Rendements (q/ha)	Ardennes	Aube	Marne	Haute- Marne	Champagne- Ardenne	France
Total céréales	118 625	216 395	307 255	126 575	768 850	9 662 246
	76	73	76	62	73	73
dont blé tendre	60 060	110 675	164 355	64 120	399 210	5 064 668
	75	73	77	64	73	73
orge d'hiver et escourgeon	11 280	40 575	36 950	33 475	122 280	1 269 051
	74	75	79	65	73	68
orge de printemps	25 075	52 750	80 450	18 220	176 495	530 249
	68	70	71	49	68	66
maïs	19 435	11 110	23 675	6 675	60 895	1 758 473
	91	86	88	79	88	91
Total oléagineux	17 585	60 963	72 070	43 980	194 598	2 081 404
	32	32	33	31	32	31
dont colza	17 490	55 975	68 340	42 075	183 880	1 421 184
	32	32	34	31	33	33
tournesol	90	4 890	3 680	1 850	10 510	629 519
	31	31	32	27	31	26
Total protéagineux	1 936	2 592	6 456	618	11 602	161 910
	49	41	52	36	48	47
dont pois protéagineux	760	2 350	4 475	500	8 085	98 520
	40	41	50	35	46	45
féveroles	1 175	240	1 980	115	3 510	60 698
	55	45	55	40	54	52

Source : Agreste - Statistique agricole annuelle

Les cultures industrielles en 2008

Surfaces (ha) Rendements (q/ha)	Ardennes	Aube	Marne	Haute- Marne	Champagne- Ardenne	France
Betteraves industrielles	9 100	19 450	49 765	70	78 385	349 276
	874	927	904	712	906	868
Pommes de terre	947	5 885	9 614	100	16 546	156 203
	444	510	492	350	495	436
dont consommation	650	5 000	5 500	100	11 250	118 072
	460	499	437	350	465	429
féculerie	55	820	3 950	-	4 825	22 970
	685	592	580	-	583	537
Plantes à fibres¹	4	3 972	1 013	126	5 115	75 738

Source : Agreste - Statistique agricole annuelle

1. Chanvre et lin textile

Les productions végétales

Les fourrages en 2008

Surfaces (ha) Rendements (q/ha)	Ardennes	Aube	Marne	Haute- Marne	Champagne- Ardenne	France
Maïs ensilage	9 750	2 400	3 250	14 200	29 600	1 407 214
	140	115	130	115	125	125
Prairies artificielles	9 900	9 700	37 100	4 800	61 500	364 570
	120	124	125	110	123	94
<i>dont luzerne pour déshydratation</i>	9 900	9 640	37 070	20	56 630	91 199
	120	124	125	110	124	110
Prairies temporaires	6 900	6 600	600	8 000	22 100	2 810 471
	75	76	76	71	74	85
Surface toujours en herbe	142 800	24 100	25 600	104 000	296 500	9 910 496
	66	66	65	58	63	49
Ensemble prairies et STH	159 600	40 400	63 300	116 800	380 100	13 085 537
	70	82	100	61	74	58

Source : Agreste - Statistique agricole annuelle

Les semences et plants en 2008

Surfaces en multipli- cation (ha)	Ardennes	Aube	Marne	Haute- Marne	Champagne- Ardenne	France
Céréales à paille	3 693	5 467	12 738	1 265	23 163	154 366
Maïs et sorgho	-	-	-	-	-	58 921
Oléagineux	21	13	105	7	146	22 282
Protéagineux	126	112	469	-	707	5 799
Cultures textiles	-	72	365	-	436	13 821
Betteraves et chicorées	-	-	-	-	-	4 913
Pommes de terre	242	65	164	-	471	15 019
Graminées et légumineuses fourragères	134	1 947	4 487	73	6 641	36 180
Cultures potagères et florales	131	76	93	-	300	13 689
Total	4 347	7 752	18 421	1 345	31 865	325 190

Source : GNIS

La viticulture

La vigne¹ en 2008

<i>Surfaces (ha) Rendements (kg/ha)</i>	Aube	Marne	Haute- Marne	Champagne- Ardenne	Aire AOC Champagne
Total AOC	6 767 14 770	23 798 14 115	32 15 331	30 597 14 261	32 946 14 228
Total vin de pays	- -	- -	34 7 800	34 7 800	- -
Total vigne à raisin de cuve	6 767 15 245	23 798 14 244	66 11 700	30 631 14 467	32 946 14 432

Source : CIVC et SRISE

¹ Surface en production répartie en fonction du siège de l'exploitation

Production² de vin en 2008

<i>(milliers d'hl)</i>	Aube	Marne	Haute- Marne	Champagne- Ardenne	Aire AOC Champagne
Production AOC	637	2 142	3	2 782	2 988
Production vin de pays	-	-	2	2	-
Excédents	21	19	-	40	43
Production totale	658	2 161	5	2 824	3 031

Source : CIVC et SRISE

² Production répartie en fonction du siège de l'exploitation

Expéditions de champagne

<i>(millions de bouteilles)</i>	Marché français	Union européen- ne	Autres pays	Total	dont vignerons
2004	178,4	77,2	45,8	301,4	71,1
2005	178,4	80,6	48,7	307,7	72,6
2006	181,1	83,9	56,8	321,8	74,7
2007	188,0	91,4	59,4	338,8	77,5
2008	181,4	85,5	55,8	322,7	78,5

Source : CIVC

L'industrie agroalimentaire

Les entreprises¹ de plus forte implantation régionale en 2007

	Champagne-Ardenne
Nombre d'entreprises	137
Chiffre d'affaires total (millions d'euros)	6 997
Effectif salarié moyen	13 260
Valeur ajoutée (millions d'euros)	1 841
Excédent brut d'exploitation (millions d'euros)	1 100
Investissements (millions d'euros)	249
Résultat courant avant impôt (millions d'euros)	795

Source : Agreste - Enquête annuelle d'entreprises

¹. Entreprises dont au moins 50 % de l'effectif salarié est employé dans la région.

► L'enquête annuelle d'entreprises concerne les entreprises de 20 salariés ou plus ou réalisant un chiffre d'affaires supérieur à 5 millions d'euros.

Les établissements de production en 2007

	Nombre d'établissements	Effectif salarié moyen
Industrie des viandes	19	1 495
Industrie des fruits et légumes	6	477
Industrie des corps gras	1	82
Industrie laitière	16	1 472
Travail du grain, fabrication des produits amylacés	9	627
Fabrication de produits de boulangerie-pâtisserie et de pâtes	8	661
Autres industries alimentaires	15	1 702
Fabrication des aliments pour animaux	27	826
Fabrication de boissons	131	5 182
Total	232	12 524

Source : Agreste - Enquête annuelle d'entreprises

Produits transformés en 2007

	Champagne-Ardenne
Abattage du bétail (tonnes)	45 910
Abattage de volailles (tonnes)	nd
Production de lait en poudre (tonnes)	c
Production de fromage (tonnes)	34 441
Aliments pour animaux (tonnes)	308 518
Malterie (tonnes)	520 716
Production de sucre (tonnes)	1 111 000
Distillation alcool et eaux de vie (1 000 hl)	4 262

Source : Agreste - Enquête de branche

La forêt et le bois

Les superficies boisées en 2007

(ha)	Ardennes	Aube	Marne	Haute-Marne	Champagne-Ardenne	France
Bois et forêts	155 314	152 221	122 020	248 764	678 319	14 878 143
dont feuillus	122 200	123 972	109 602	217 602	573 375	9 115 095
résineux	23 576	7 557	1 980	15 848	48 961	3 271 601
mixtes	9 538	20 692	10 438	15 314	55 983	2 491 447
Bosquets	5 039	4 138	15 477	8 547	33 202	906 015
Peupleraies	5 219	8 457	8 459	178	22 313	186 994

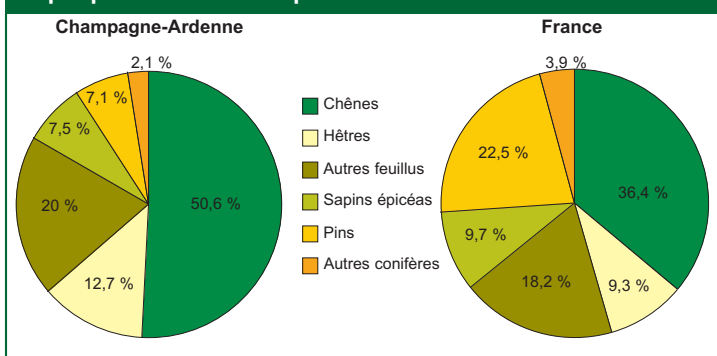
Source : Agreste - Teruti-Lucas

La forêt selon le statut

	Ardennes	Aube	Marne	Haute-Marne	Champagne-Ardenne	France
Forêt publique (%)	47	33	22	54	42	24
Forêt privée (%)	53	67	78	46	58	76

Source : ONF et inventaire forestier national

Le peuplement forestier par essence



Source : Inventaire forestier national

La forêt et le bois

La récolte de bois en 2007

(m ³ bois rond)	Ardennes	Aube	Marne	Haute-Marne	Champagne-Ardenne	France
Bois d'œuvre	211 228	151 539	106 702	222 431	691 900	22 770 519
<i>dont feuillus</i>	126 781	115 271	91 564	169 777	503 393	6 343 154
<i>conifères</i>	84 447	36 268	15 138	52 654	188 507	16 427 365
Bois d'industrie	291 270	99 181	211 000	234 889	836 339	12 184 472
<i>dont trituration de feuillus</i>	188 335	75 739	179 387	186 107	629 568	5 041 996
<i>trituration de conifères</i>	102 449	22 419	31 069	43 844	199 780	6 760 583
Bois énergie commercialisé	52 477	7 897	3 324	22 462	86 160	2 765 331

Source : Agreste - Enquête Exploitations forestières et scieries

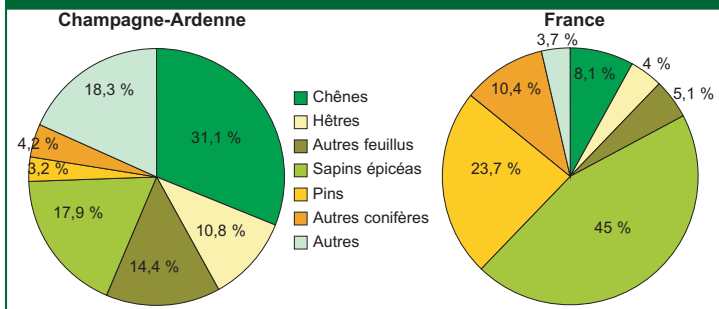
Les entreprises¹ du secteur en 2007

(effectif)	Ardennes	Aube	Marne	Haute-Marne	Champagne-Ardenne	France
Nombre d'entreprises	56	41	28	56	181	4 615
Main-d'œuvre permanente	347	290	187	567	1 391	36 798
<i>dont salariée</i>	305	256	171	530	1 262	33 121

Source : Agreste - Enquête Exploitations forestières et scieries

¹ Exploitations forestières et scieries de 20 salariés et plus

Les essences sciées en 2007

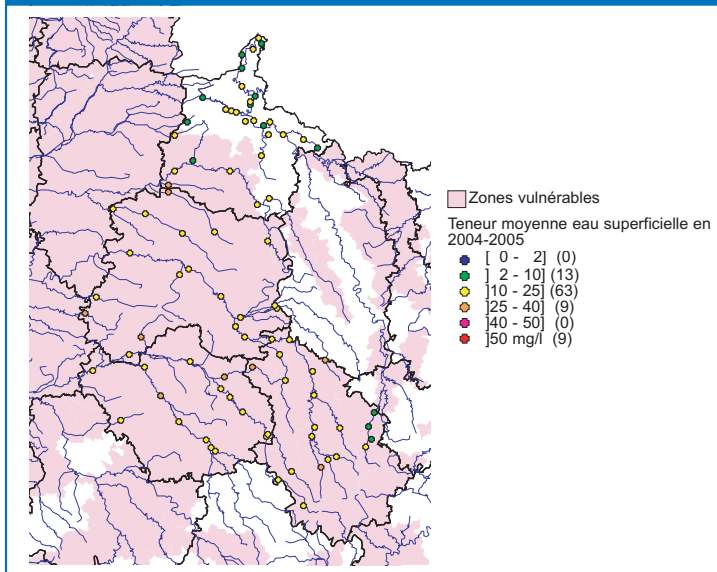


Source : Agreste - Enquête Exploitations forestières et scieries

m³ bois rond : volume mesuré sur écorce des produits de l'exploitation forestière en l'état où ils se présentent avant transformation

L'environnement

La teneur moyenne en nitrates des eaux superficielles



Source : DIREN Champagne-Ardenne

Les livraisons d'engrais

<i>Fertilisation minérale (livraisons en tonnes)</i>	Ardennes	Aube	Marne	Haute-Marne	Champagne-Ardenne	France
Azote						
2006/2007	17 261	83 176	121 017	20 413	241 867	2 204 666
2007/2008	17 264	97 863	130 653	22 551	268 331	2 402 726
Potasse						
2006/2007	10 112	20 426	40 684	3 285	74 508	731 209
2007/2008	13 542	26 260	47 238	3 212	90 252	794 277
Phosphore						
2006/2007	4 098	18 988	34 183	2 872	60 141	555 552
2007/2008	6 461	33 373	52 591	2 884	95 309	631 508

Source : UNIFA

L'environnement

L'agriculture biologique en 2008

	Ardennes	Aube	Marne	Haute-Marne	Champagne-Ardenne
Exploitations en agriculture biologique et en conversion	49	40	58	25	172
Surface bio et en conversion (en ha)	2 397	1 415	1 387	2 378	7 577
<i>dont bio (%)</i>	89	83	87	84	86
Part de la SAU totale (%)	0,8	0,4	0,2	0,8	0,5
Productions végétales biologiques (en ha)					
<i>fourrages</i>	1 978	458	388	1 807	4 632
<i>céréales</i>	339	571	704	434	2 048
<i>vignes</i>	-	89	102	-	191
Productions animales biologiques (en têtes)					
<i>vaches laitières</i>	335	71	27	311	744
<i>vaches à viande</i>	377	71	57	466	971
<i>brebis lait et viande</i>	675	52	9	12	748

Source : FRAB

La chasse et la pêche en 2008

	Ardennes	Aube	Marne	Haute-Marne	Champagne-Ardenne
Nombre de permis de chasser	9 100	10 866	13 015	8 128	41 109
Nombre de bracelets délivrés					
<i>Chevreaux</i>	6 744	7 289	10 257	12 974	37 264
<i>Grands cervidés</i>	906	893	2 139	852	4 790
<i>Sangliers</i>	9 821	8 950	20 277	17 340	56 388
Nombre de cartes de pêche (majeures et mineures)	12 718	8 729	11 757	9 236	42 440

Source : DDAF-ONCFS

Les données économiques

Le compte régional de l'agriculture

(millions d'euros courants) y c. subventions	2007	2008
	semi-définitif	provisoire
Produits végétaux bruts et transformés	4 434,1	4 554,5
dont céréales	930,1	941,5
oléagineux	202,9	221,1
protéagineux	13,2	12,5
betteraves industrielles	193,4	166,5
plantes fourragères (y c. luzerne)	172,7	200,7
viticulture	2 650,3	2 737,6
+ Produits animaux bruts et transformés	481,5	535,0
dont gros bovins et veaux	182,2	184,4
porcins	39,1	42,3
volailles et oeufs	36,3	40,8
lait et produits laitiers	190,8	232,6
+ Production de services	147,2	151,0
= Total production au prix de base	5 062,7	5 240,4
- Consommations intermédiaires	1 833,8	2 096,3
= Valeur ajoutée brute	3 228,9	3 144,2
+ Subventions d'exploitation	449,4	467,7
- Impôts fonciers et autres impôts	54,0	55,0
- Consommation de capital fixe	594,7	641,7
= Résultat net agricole (ou VANCF)	3 029,6	2 915,2
- Charges salariales, locatives et intérêts	769,4	817,3
= Revenu net d'entreprise	2 260,2	2 097,9
Résultat agricole / actif (milliers d'euros)	67,7	65,0
Revenu net d'entreprise par actif non salarié (milliers d'euros)	88,7	83,1

Source : Agreste - Comptes de l'agriculture

Résultats départementaux en 2008

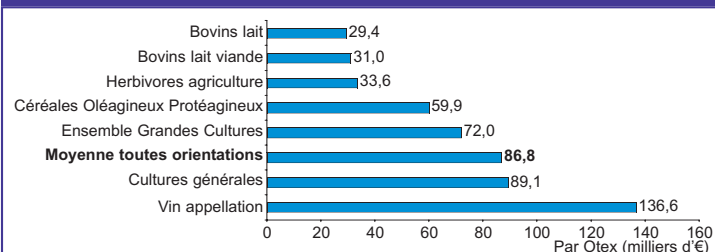
Montant global y c. subventions (M€)	Ardennes	Aube	Marne	Haute- Marne	Champagne- Ardenne	France
Production végétale	282,4	1 100,7	2 937,1	234,3	4 554,5	38 960,0
Production animale	200,4	71,4	94,9	168,9	535,0	26 209,8
Production totale au prix de base	505,4	1 205,0	3 107,4	422,8	5 240,4	68 581,1
Évolution du RNEA¹ sur un an (%)	- 12,1	- 9,4	- 7,6	- 9,8	- 8,6	- 20,4

Source : Comptes régionaux de l'agriculture

¹ Revenu net d'entreprise par actif non salarié - Evolution en termes réels

Les données économiques

Le résultat courant avant impôt par UTA non salariée en 2007



Source : Agreste - RICA

Les aides directes au revenu agricole en 2008

(millions d'euros)	Ardennes	Aube	Marne	Haute-Marne	Champagne-Ardenne
Aides du premier pilier (soutien à la production)	101,67	140,27	222,31	89,36	553,63
<i>dont</i>					
. aides liées aux surfaces	12,86	26,54	36,90	14,44	90,75
. aides liées aux productions animales	10,41	3,24	4,08	6,96	24,69
. aides découplées (droits à paiement unique)	77,38	107,82	175,46	66,86	427,52
Aides du second pilier (développement rural et mesures agro-environnementales)	3,93	3,11	5,13	8,94	21,11
<i>dont</i>					
. indemnités compensatrices de handicap naturel	0,21	0,12	-	1,11	1,44
. prime herbagère agro-environnementale	1,62	0,03	0,11	2,02	3,77
. aides agro-environnementales, CTE et CAD	2,10	2,96	5,02	5,81	15,89
Total aides directes	108,73	145,26	231,48	101,27	586,74

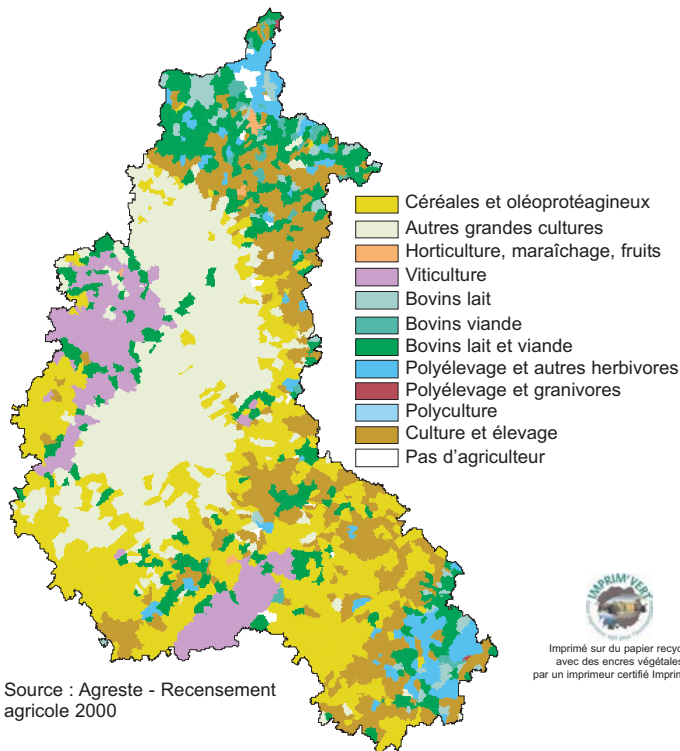
Source : Agreste - Comptes de l'agriculture et Agence unique de paiement

La valeur vénale des terres en 2007

Dominante (€/ha)	Ardennes	Aube	Marne	Haute-Marne	Champagne-Ardenne	France
Terres labourables	6 840	6 990	7 560	2 760	6 500	4 580
Prairies naturelles	3 680	3 500	3 870	2 410	3 160	3 200
Vignes AOC (2008)	-	698 300	884 600	-	844 600	91 100

Source : Agreste - Enquête sur la valeur vénale des terres

Orientation technico-économique dominante de la commune



Supplément gratuit à Agreste Champagne-Ardenne



Imprimé sur du papier recyclé
avec des encres végétales
par un imprimeur certifié Imprim'Vert

Source : Agreste - Recensement agricole 2000



Direction régionale de l'alimentation, de l'agriculture et de la forêt
Service régional de l'information statistique et économique

Complexe agricole du Mont-Bernard - Route de Suippes -

51037 Châlons-en-Champagne cedex Tél. : 03 26 66 20 33 Fax : 03 26 21 02 57

Mél : srise.draaf-champagne-ardenne@agriculture.gouv.fr

Directeur de la publication : J-P Alloy

ISSN : 2101-4450

Dépôt légal : à parution

Imprimerie Leducq