

DREAL Grand EST

14 Rue du Bataillon de Marche 24
67200 STRASBOURG

Reims, le 10 décembre 2018

Objet : Réception acoustique des parcs de l'Épinette, Mont Famillot et Gentillesse (51)

Madame, Monsieur,

Dans le cadre de la réception acoustique des trois parcs mentionnés en objet, la réglementation impose de mettre à l'arrêt l'intégralité des machines situées à « proximité » exploitées par Quadran pour la mesure des niveaux de bruit résiduels.

Après avoir étudié l'implantation des éoliennes dans la zone, il s'avère que, parmi les 22 machines concernées, il nous apparaît envisageable que les moins contributantes vis-à-vis des habitations concernées puissent rester en fonctionnement lors des cycles de marche / arrêt.

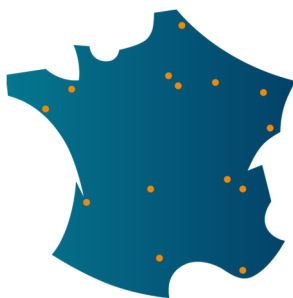
Nous proposons de conserver dans la mesure du niveau de bruit résiduel un ensemble de machines qui n'émerge pas, dans sa globalité, de plus de 1,5 dBA.

Pour déterminer ces éoliennes, nous avons étudié toutes les configurations possibles et retenues celles dans la limite de 1,5 dBA d'émergence.

Nous avons calculé ces émergences pour le niveau de bruit résiduel de 32 dBA, le plus défavorable (en effet, les émergences ne sont constatées réglementairement que pour un niveau de bruit ambiant supérieur à 35 dBA). De toute façon, **le résiduel serait corrigé par calcul afin de soustraire l'impact de ces éoliennes.**

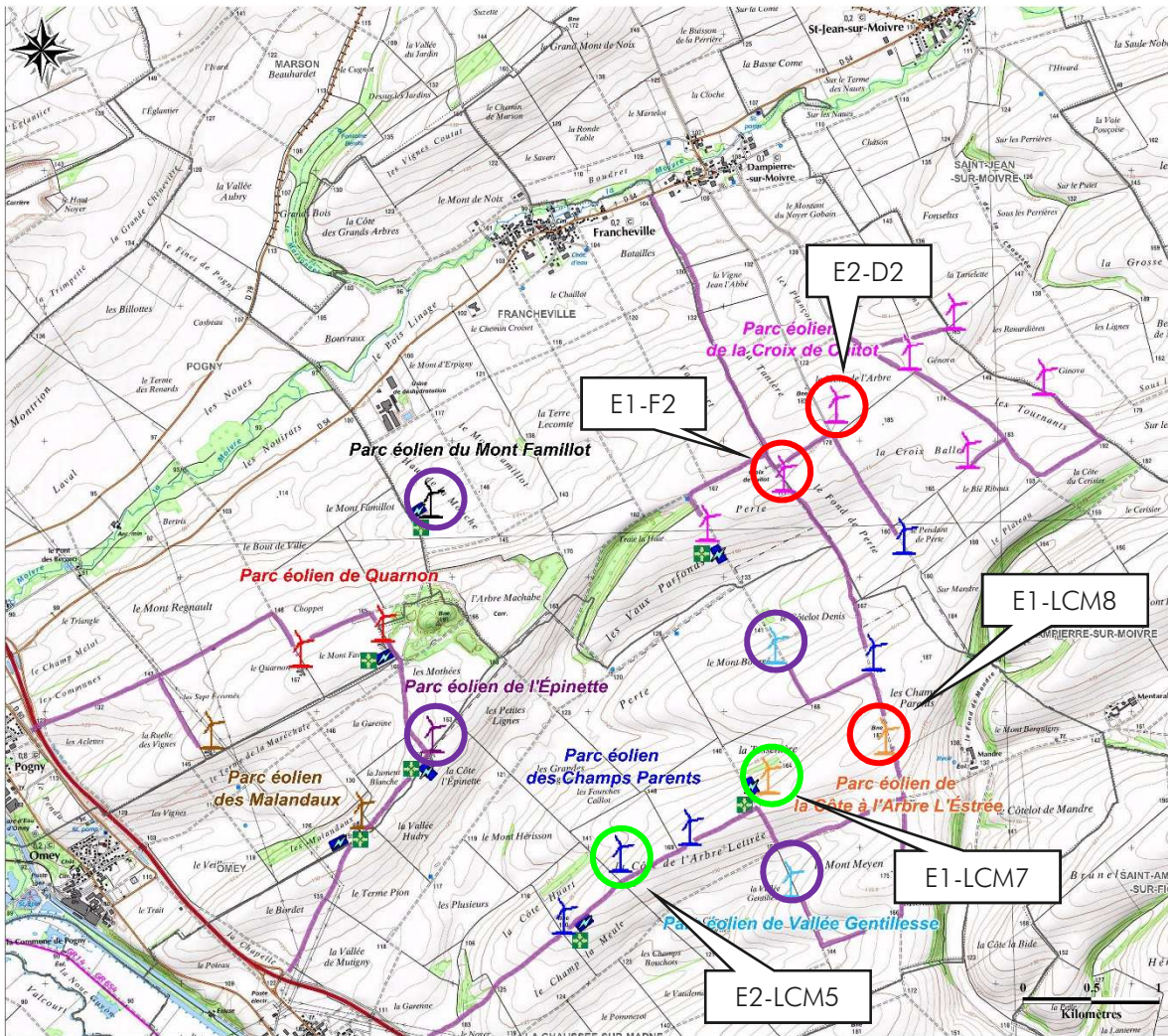
L'étude a été réalisée pour chacun des points (présentés en annexe de ce courrier) et pour deux directions de vent (SO et NE) et donne les résultats suivants :

Direction	SO	NE
Eolienne (localisation sur le plan page suivante)	Fonctionnement (1 : ON - 0 : OFF)	
E2-D2	0	1
E1-F2	0	1
E2-LCM5	1	0
E1-LCM7	1	0
E1-LCM8	0	1
Émergence maximale	1,47 dBA	1,46 dBA
Puissance en fonctionnement (% du parc)	9 %	13 %



AGENCE CHAMPAGNE
53 rue Vernouillet
51100 REIMS
Tél. : +33 3 26 86 02 35
Fax : +33 3 83 56 04 08
Mail : contact@venathec.com
www.venathec.com

VENATHEC SAS au capital de 750 000 €
23, boulevard de l'Europe
Centre d'Affaires les Nations BP 10101
54503 VANDOEUVRE LES NANCY
Société enregistrée au RCS Nancy B sous le numéro 423 893 296 - APE 7112B
N° TVA intracommunautaire FR 06 423 893 296



LÉGENDE

- Parcs éoliens exploités par Quadran**
- Parc éolien des Champs Parents
 - Parc éolien de la Croix de Cuitot
 - Parc éolien de Malandaux
 - Parc éolien de Vallée Gentillesse
- Parcs éoliens exploités par Quadran pour un tiers**
- Parc éolien de la Côte à l'Arbre L'Estree
 - Parc éolien de Quarnon
 - Parc éolien du Mont Famillot
 - Parc éolien de l'Épinette
- Postes de livraison
- Points de rassemblement

E. Rabier-Martineill - Quadran - 23/05/2017

Eoliennes réceptionnées :

Eoliennes laissées en fonctionnement :

- Direction SO :
- Direction NE :

Enfin, Quadran nous fait part que le bâtiment à l'Ouest de la ferme de Mentarah est abandonnée. Nous proposons d'effectuer la mesure en ce point sans toutefois la prendre en compte dans un éventuel plan de bridage. S'il s'avérait, par la suite que ce bâtiment soit de nouveau habité, nous serions en mesure de mettre à jour ou en place un plan de bridage approprié basé sur nos mesures archivées.

D'autre part, cette mesure (niveau de bruit résiduel) va nous permettre d'étudier l'implantation de futurs projets de Quadran sur le secteur.

Nous nous tenons à votre entière disposition.

Sincères salutations

Jérémy SCHILD,

Emmanuel DEMARS

Annexe : points étudiés

